

Conceituação

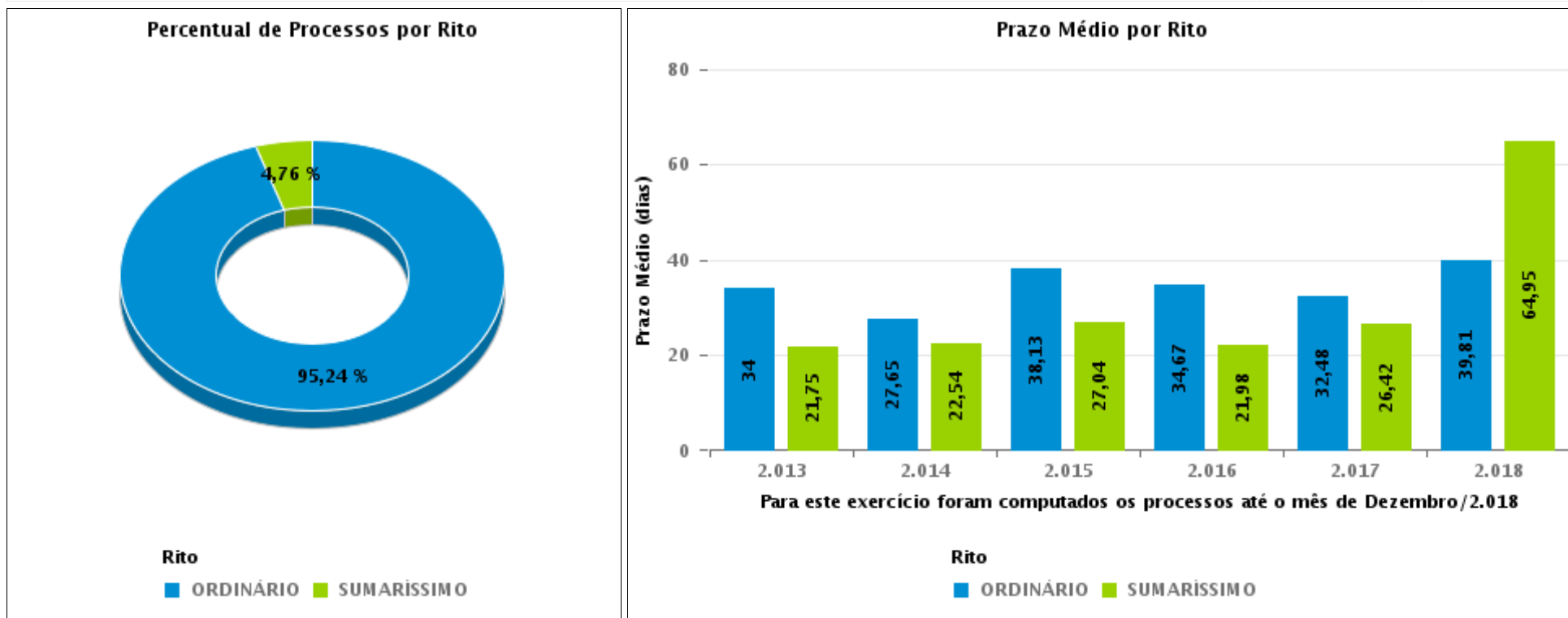
Tema	Prazos Processuais
Relatórios	Evolução Histórica Comparativo por VT Comparativo por Grupo Por Grupo Por VT Por Processo
Resumo	Apresenta o prazo médio desde o ajuizamento da ação até realização da primeira audiência.
Descrição	O prazo médio é obtido calculando-se a quantidade de dias decorridos desde o ajuizamento até a realização da 1ª audiência. Os dados são extraídos baseando-se nos itens do e-Gestão: 263 e 90263 - Do ajuizamento da ação até a realização da 1ª audiência na fase de conhecimento – rito sumaríssimo; 264 e 90264 – Do ajuizamento da ação até a realização da 1ª audiência na fase de conhecimento – exceto rito sumaríssimo (ordinário)
Origem da informação	e-Gestão
Critérios e transformações	Coletado do e-Gestão, consolidado, otimizado e classificado para análise.
Análises possíveis	Prazo médio entre o ajuizamento da ação e a realização da primeira audiência, detalhado de forma Geral, Por grupo, por VT e Por Processo.



EVOLUÇÃO HISTÓRICA DOS PRAZOS PROCESSUAIS PARA REALIZAÇÃO DA 1ª AUDIÊNCIA - 2ª VARA DO TRABALHO DE ITUMBIARA

Data da 1ª audiência entre 1/12/2018 e 31/12/2018 23:59:59

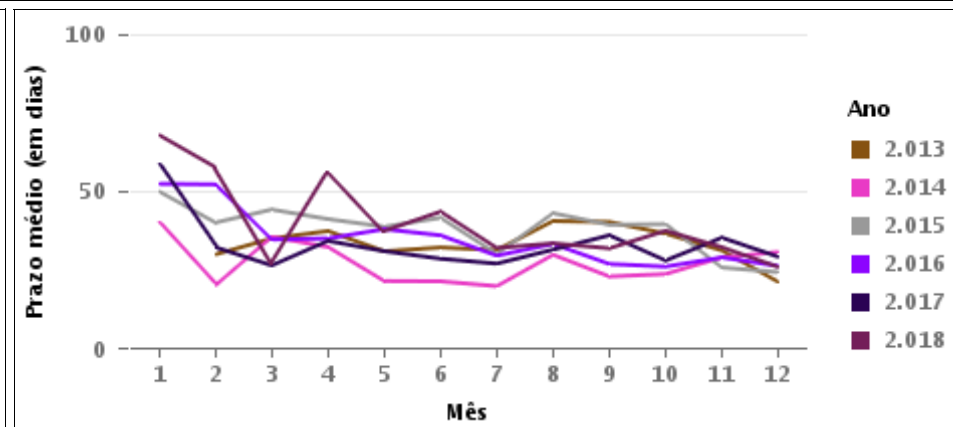
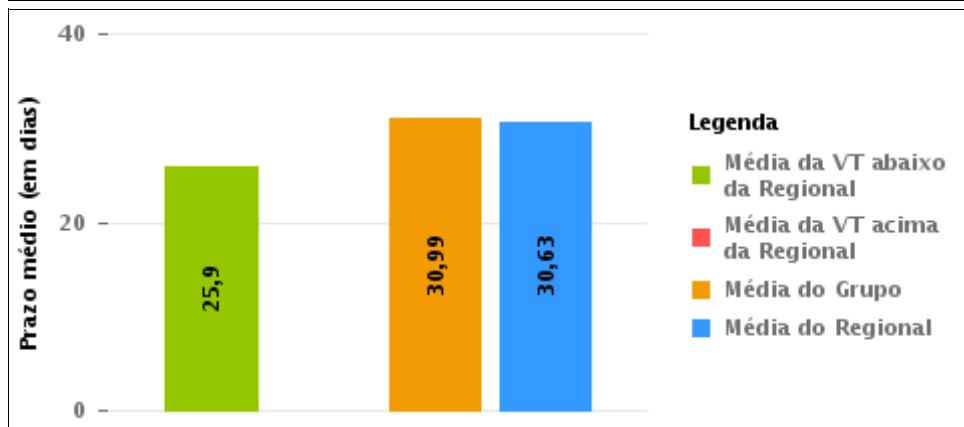
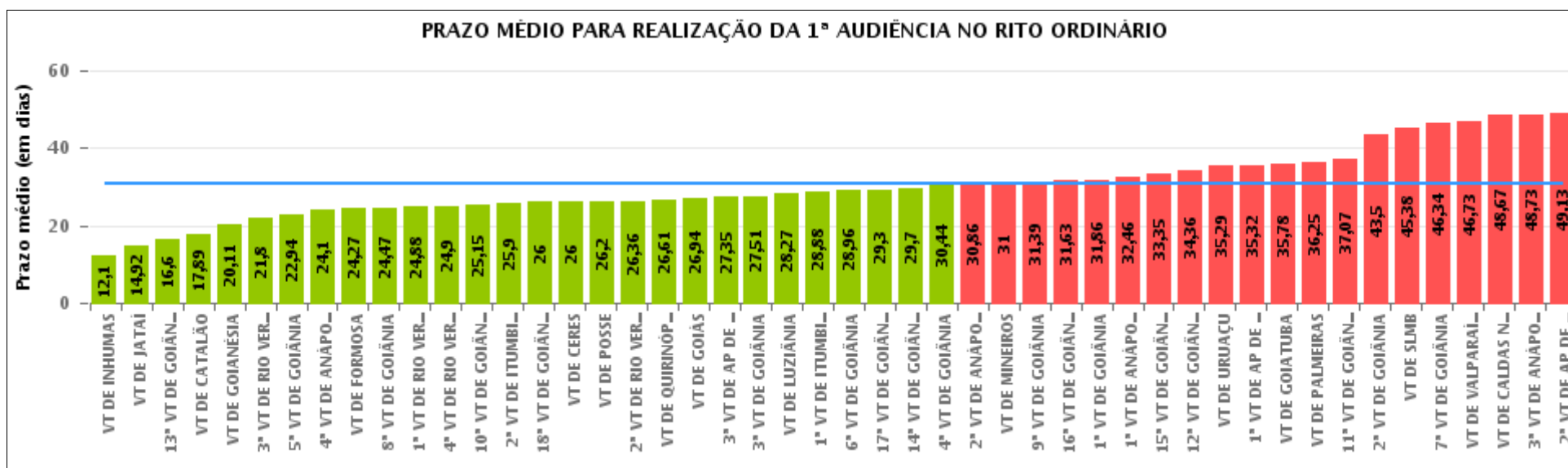
Rito	Qtd	Prazo Médio
ORDINÁRIO	20	25,9
SUMARÍSSIMO	1	22
Total/Média	21	25,71





COMPARATIVO DO PRAZO MÉDIO PARA REALIZAÇÃO DA 1ª AUDIÊNCIA - 2ª VARA DO TRABALHO DE ITUMBIARA

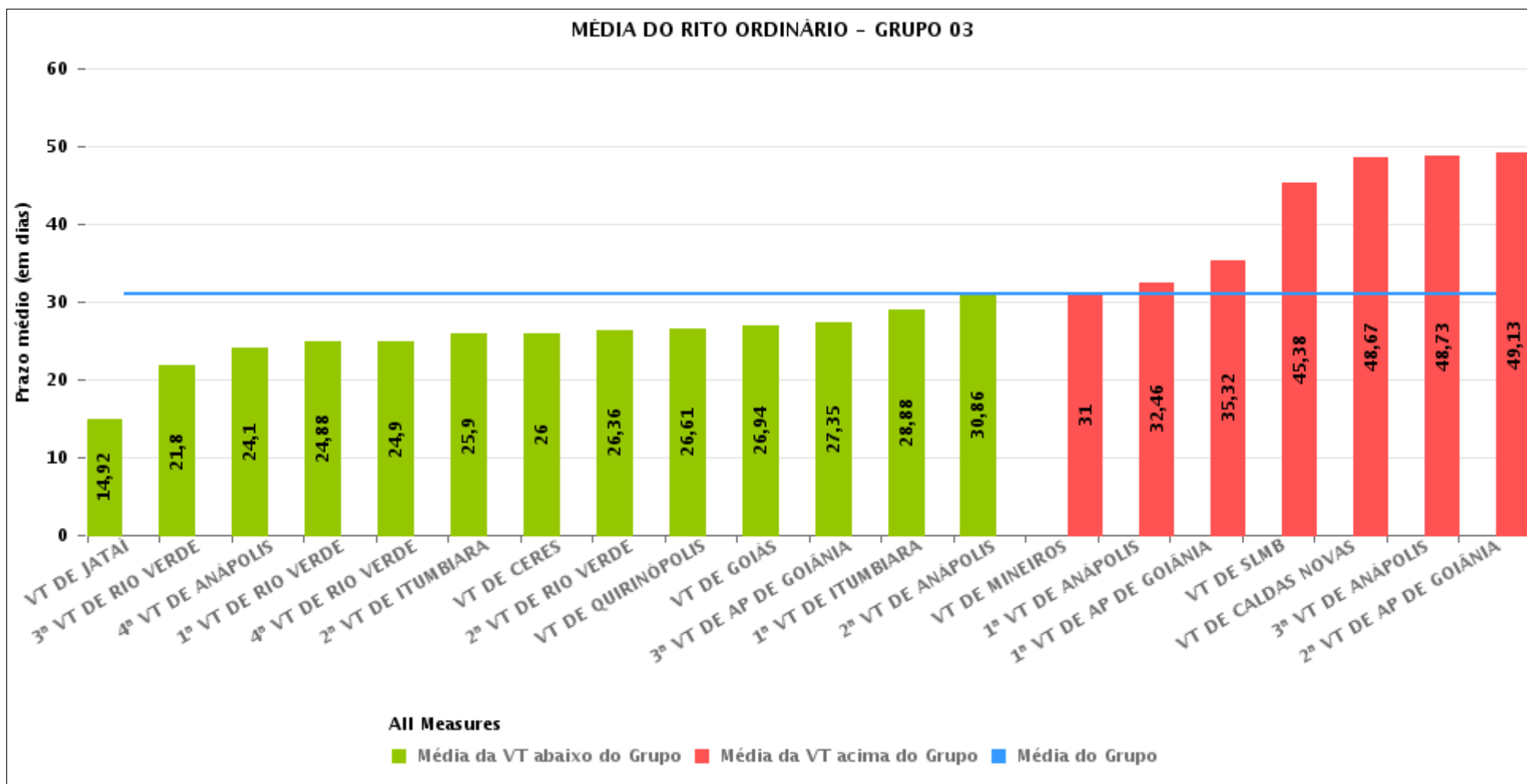
Data da 1ª audiência entre 1/12/2018 e 31/12/2018 23:59:59





COMPARATIVO DO PRAZO MÉDIO PARA REALIZAÇÃO DA 1ª AUDIÊNCIA ENTRE AS VARAS DO GRUPO

Data da 1ª audiência entre 1/12/2018 e 31/12/2018 23:59:59





PRAZO MÉDIO PARA REALIZAÇÃO DA 1ª AUDIÊNCIA POR GRUPO

Data da 1ª audiência entre 1/12/2018 e 31/12/2018 23:59:59

Rito	Grupo	Qtd. Processos	Prazo Médio (dias)	Ranking
ORDINÁRIO	GRUPO 04	87	23,4	1°
	GRUPO 02	15	24,27	2°
	GRUPO 01	5	26,2	3°
	GRUPO 03	405	30,99	4°
	GRUPO 05	659	31,55	5°

Legenda:	# Grupo 03 – De 1501 a 2000	# Grupo 04 – De 2001 a 2500	# Grupo 05 – Maior que 2500
# Grupo 01 – Até 1000 VT de Posse VT de Pires do Rio	VT de Ceres 1ª VT de Anápolis 2ª VT de Anápolis 3ª VT de Anápolis 4ª VT de Anápolis	VT de Goiatuba VT de Goianésia 1ª VT de Goiânia 2ª VT de Goiânia 3ª VT de Goiânia 4ª VT de Goiânia 5ª VT de Goiânia 6ª VT de Goiânia 7ª VT de Goiânia 8ª VT de Goiânia 9ª VT de Goiânia 10ª VT de Goiânia 11ª VT de Goiânia 12ª VT de Goiânia 13ª VT de Goiânia 14ª VT de Goiânia 15ª VT de Goiânia 16ª VT de Goiânia 17ª VT de Goiânia 18ª VT de Goiânia VT de Inhumas VT de Luziânia	VT de Catalão VT de Uruaçu VT de Valparaíso de Goiás
# Grupo 02 – De 1001 a 1500 VT de Formosa	1ª VT de Aparecida de Goiânia 2ª VT de Aparecida de Goiânia 3ª VT de Aparecida de Goiânia VT de Caldas Novas 1ª VT de Itumbiara 2ª VT de Itumbiara VT de Goiás VT de Jataí VT de Mineiros VT de Quirinópolis 1ª VT de Rio Verde 2ª VT de Rio Verde 3ª VT de Rio Verde 4ª VT de Rio Verde VT de São Luis de Montes Belos		



PRAZO MÉDIO PARA REALIZAÇÃO DA 1ª AUDIÊNCIA DE TODAS AS VARAS DO TRABALHO

Data da 1ª audiência entre 1/12/2018 e 31/12/2018 23:59:59

ORDINÁRIO

Qtd. Processos	Prazo Médio (dias)
1.171	30,63

Vara do Trabalho	Qtd Processos	Prazo Médio	Ranking
VARA DO TRABALHO DE INHUMAS	30	12,1	1°
VARA DO TRABALHO DE JATAÍ	12	14,92	2°
13ª VARA DO TRABALHO DE GOIÂNIA	15	16,6	3°
VARA DO TRABALHO DE CATALÃO	36	17,89	4°
VARA DO TRABALHO DE GOIANÉSIA	9	20,11	5°
3ª VARA DO TRABALHO DE RIO VERDE	10	21,8	6°
5ª VARA DO TRABALHO DE GOIÂNIA	32	22,94	7°
4ª VARA DO TRABALHO DE ANÁPOLIS	10	24,1	8°
VARA DO TRABALHO DE FORMOSA	15	24,27	9°
8ª VARA DO TRABALHO DE GOIÂNIA	15	24,47	10°
1ª VARA DO TRABALHO DE RIO VERDE	34	24,88	11°
4ª VARA DO TRABALHO DE RIO VERDE	21	24,9	12°
10ª VARA DO TRABALHO DE GOIÂNIA	27	25,15	13°
2ª VARA DO TRABALHO DE ITUMBIARA	20	25,9	14°
18ª VARA DO TRABALHO DE GOIÂNIA	22	26	15°
VARA DO TRABALHO DE CERES	8	26	16°
VARA DO TRABALHO DE POSSE	5	26,2	17°
2ª VARA DO TRABALHO DE RIO VERDE	25	26,36	18°
VARA DO TRABALHO DE QUIRINÓPOLIS	18	26,61	19°
VARA DO TRABALHO DE GOIÁS	49	26,94	20°
3ª VARA DO TRABALHO DE APARECIDA DE GOIÂNIA	23	27,35	21°
3ª VARA DO TRABALHO DE GOIÂNIA	61	27,51	22°
VARA DO TRABALHO DE LUZIÂNIA	30	28,27	23°
1ª VARA DO TRABALHO DE ITUMBIARA	16	28,88	24°
6ª VARA DO TRABALHO DE GOIÂNIA	55	28,96	25°
17ª VARA DO TRABALHO DE GOIÂNIA	27	29,3	26°



PRAZO MÉDIO PARA REALIZAÇÃO DA 1ª AUDIÊNCIA DE TODAS AS VARAS DO TRABALHO

ORDINÁRIO

Qtd. Processos	Prazo Médio (dias)
1.171	30,63

Vara do Trabalho	Qtd Processos	Prazo Médio	Ranking
14ª VARA DO TRABALHO DE GOIÂNIA	10	29,7	27°
4ª VARA DO TRABALHO DE GOIÂNIA	36	30,44	28°
2ª VARA DO TRABALHO DE ANÁPOLIS	35	30,86	29°
VARA DO TRABALHO DE MINEIROS	2	31	30°
9ª VARA DO TRABALHO DE GOIÂNIA	28	31,39	31°
16ª VARA DO TRABALHO DE GOIÂNIA	16	31,63	32°
1ª VARA DO TRABALHO DE GOIÂNIA	37	31,86	33°
1ª VARA DO TRABALHO DE ANÁPOLIS	26	32,46	34°
15ª VARA DO TRABALHO DE GOIÂNIA	37	33,35	35°
12ª VARA DO TRABALHO DE GOIÂNIA	11	34,36	36°
VARA DO TRABALHO DE URUAÇU	24	35,29	37°
1ª VARA DO TRABALHO DE APARECIDA DE GOIÂNIA	25	35,32	38°
VARA DO TRABALHO DE GOIATUBA	18	35,78	39°
VARA DO TRABALHO DE PALMEIRAS	32	36,25	40°
11ª VARA DO TRABALHO DE GOIÂNIA	46	37,07	41°
2ª VARA DO TRABALHO DE GOIÂNIA	26	43,5	42°
VARA DO TRABALHO DE SÃO LUIS DE MONTES BELOS	21	45,38	43°
7ª VARA DO TRABALHO DE GOIÂNIA	29	46,34	44°
VARA DO TRABALHO DE VALPARAÍSO DE GOIÁS	37	46,73	45°
VARA DO TRABALHO DE CALDAS NOVAS	12	48,67	46°
3ª VARA DO TRABALHO DE ANÁPOLIS	15	48,73	47°
2ª VARA DO TRABALHO DE APARECIDA DE GOIÂNIA	23	49,13	48°



PRAZO MÉDIO PARA REALIZAÇÃO DA 1ª AUDIÊNCIA - 2ª VARA DO TRABALHO DE ITUMBIARA

Data da 1ª audiência entre 1/12/2018 e 31/12/2018 23:59:59

2ª VARA DO TRABALHO DE ITUMBIARA

ORDINÁRIO

Qtd	Prazo Médio
20	25,9

Nr. Processo	Ajuiz.	1ª Aud.	Prazo
RTOOrd - 0011030-04.2018.5.18.0122	16/10/18	12/12/18	57
RTOOrd - 0011045-70.2018.5.18.0122	19/10/18	13/12/18	55
RTOOrd - 0011131-41.2018.5.18.0122	08/11/18	04/12/18	26
RTOOrd - 0011132-26.2018.5.18.0122	09/11/18	05/12/18	26
RTOOrd - 0011137-48.2018.5.18.0122	09/11/18	04/12/18	25
RTOOrd - 0011138-33.2018.5.18.0122	09/11/18	04/12/18	25
RTOOrd - 0011140-03.2018.5.18.0122	09/11/18	04/12/18	25
RTOOrd - 0011141-85.2018.5.18.0122	10/11/18	04/12/18	24
RTOOrd - 0011145-25.2018.5.18.0122	12/11/18	04/12/18	22
RTOOrd - 0011146-10.2018.5.18.0122	12/11/18	04/12/18	22
RTOOrd - 0011151-32.2018.5.18.0122	14/11/18	06/12/18	22
RTOOrd - 0011174-75.2018.5.18.0122	21/11/18	12/12/18	21
RTOOrd - 0011176-45.2018.5.18.0122	21/11/18	12/12/18	21
RTOOrd - 0011177-30.2018.5.18.0122	21/11/18	12/12/18	21
RTOOrd - 0011180-82.2018.5.18.0122	22/11/18	13/12/18	21
RTOOrd - 0011181-67.2018.5.18.0122	22/11/18	13/12/18	21
RTOOrd - 0011184-22.2018.5.18.0122	22/11/18	13/12/18	21
RTOOrd - 0011185-07.2018.5.18.0122	22/11/18	13/12/18	21
RTOOrd - 0011186-89.2018.5.18.0122	22/11/18	13/12/18	21
RTOOrd - 0011188-59.2018.5.18.0122	22/11/18	13/12/18	21

Legenda:

- Ajuiz.: Data do Ajuizamento;
- 1ª Aud.: Data da primeira audiência que ocorrer, Inicial ou UNA;
- Prazo: Prazo, em dias corridos, entre a Data do Ajuizamento e a Data da 1ª Audiência.



**PRAZO MÉDIO PARA REALIZAÇÃO DA 1ª AUDIÊNCIA -
2ª VARA DO TRABALHO DE ITUMBIARA**

**2ª VARA DO TRABALHO DE
ITUMBIARA**



PRAZO MÉDIO PARA REALIZAÇÃO DA 1ª AUDIÊNCIA - 2ª VARA DO TRABALHO DE ITUMBIARA

Data da 1ª audiência entre 1/12/2018 e 31/12/2018 23:59:59

Sem magistrado

ORDINÁRIO

Qtd	Prazo Médio
20	25,9

Nr. Processo	Ajuiz.	1ª Aud.	Prazo
RTOOrd - 0011030-04.2018.5.18.0122	16/10/18	12/12/18	57
RTOOrd - 0011045-70.2018.5.18.0122	19/10/18	13/12/18	55
RTOOrd - 0011131-41.2018.5.18.0122	08/11/18	04/12/18	26
RTOOrd - 0011132-26.2018.5.18.0122	09/11/18	05/12/18	26
RTOOrd - 0011137-48.2018.5.18.0122	09/11/18	04/12/18	25
RTOOrd - 0011138-33.2018.5.18.0122	09/11/18	04/12/18	25
RTOOrd - 0011140-03.2018.5.18.0122	09/11/18	04/12/18	25
RTOOrd - 0011141-85.2018.5.18.0122	10/11/18	04/12/18	24
RTOOrd - 0011145-25.2018.5.18.0122	12/11/18	04/12/18	22
RTOOrd - 0011146-10.2018.5.18.0122	12/11/18	04/12/18	22
RTOOrd - 0011151-32.2018.5.18.0122	14/11/18	06/12/18	22
RTOOrd - 0011174-75.2018.5.18.0122	21/11/18	12/12/18	21
RTOOrd - 0011176-45.2018.5.18.0122	21/11/18	12/12/18	21
RTOOrd - 0011177-30.2018.5.18.0122	21/11/18	12/12/18	21
RTOOrd - 0011180-82.2018.5.18.0122	22/11/18	13/12/18	21
RTOOrd - 0011181-67.2018.5.18.0122	22/11/18	13/12/18	21
RTOOrd - 0011184-22.2018.5.18.0122	22/11/18	13/12/18	21
RTOOrd - 0011185-07.2018.5.18.0122	22/11/18	13/12/18	21
RTOOrd - 0011186-89.2018.5.18.0122	22/11/18	13/12/18	21
RTOOrd - 0011188-59.2018.5.18.0122	22/11/18	13/12/18	21

Legenda:

- Ajuiz.: Data do Ajuizamento;

- 1ª Aud.: Data da primeira audiência que ocorrer, Inicial ou UNA;

- Prazo: Prazo, em dias corridos, entre a Data do Ajuizamento e a Data da 1ª Audiência.



**PRAZO MÉDIO PARA REALIZAÇÃO DA 1ª AUDIÊNCIA -
2ª VARA DO TRABALHO DE ITUMBIARA**