

Conceituação

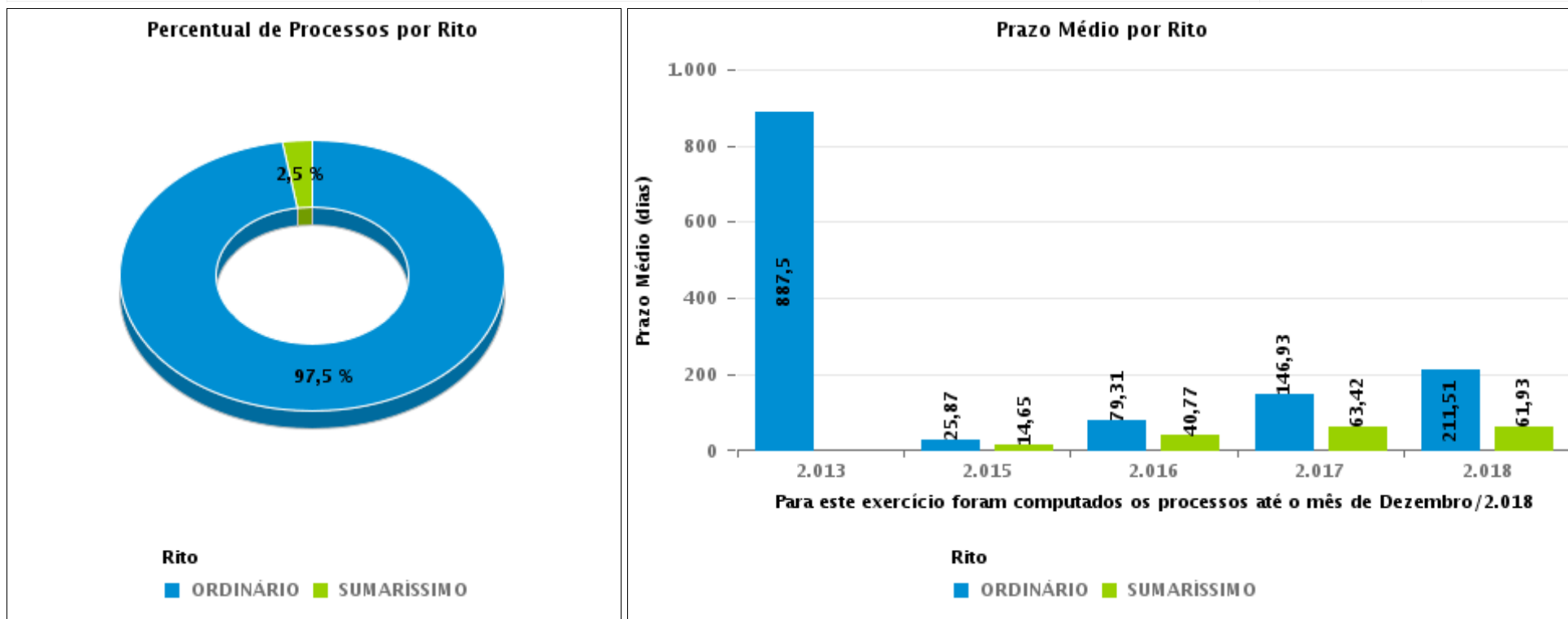
Tema	Prazos Processuais
Relatórios	Evolução Histórica Comparativo por VT Comparativo por Grupo Por Grupo Por VT Por Processo Por Magistrado
Resumo	Apresenta o prazo médio entre a realização da primeira audiência e o encerramento da instrução.
Descrição	O prazo médio é obtido calculando-se a quantidade de dias decorridos entre a data da primeira audiência e a data do encerramento da instrução. Os dados são extraídos baseando-se nos seguintes itens do e-Gestão: 265 e 90265 - Da realização da primeira audiência até o encerramento da instrução processual na fase de conhecimento – rito sumaríssimo; 266 e 90266 – Da realização da primeira audiência até o encerramento da instrução processual na fase de conhecimento – exceto rito sumaríssimo (ordinário)
Origem da informação	e-Gestão
Critérios e transformações	Coletado do e-Gestão, consolidado, otimizado e classificado para análise.
Análises possíveis	Prazo médio entre a realização da primeira audiência e o encerramento da instrução processual na fase de conhecimento, detalhado de forma Geral, Por grupo, por VT, Por Processo e Por Magistrado.



EVOLUÇÃO HISTÓRICA DOS PRAZOS PROCESSUAIS ENTRE A 1ª AUDIÊNCIA E O ENCERRAMENTO DA INSTRUÇÃO - VARA DO TRABALHO DE URUAÇU

Data do encerramento da instrução entre 1/12/2018 e 31/12/2018 23:59:59

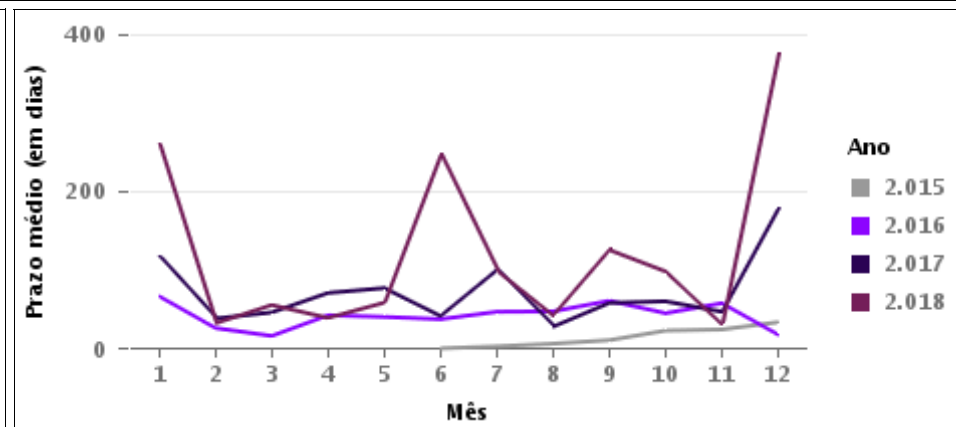
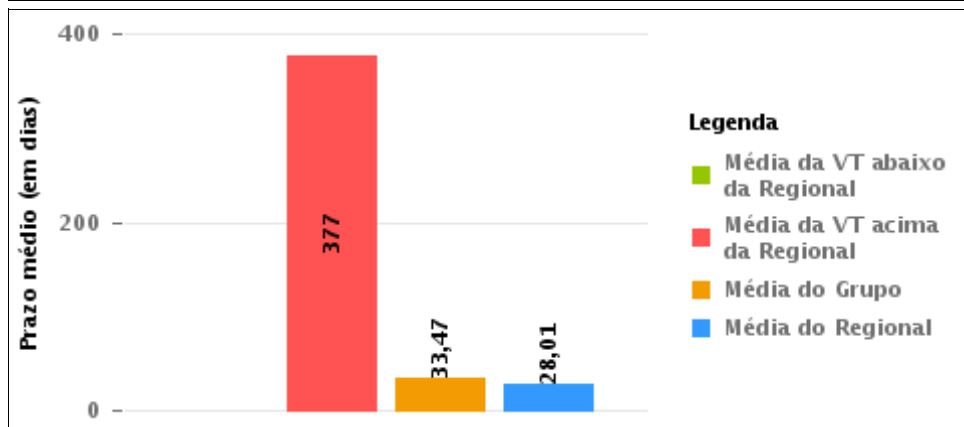
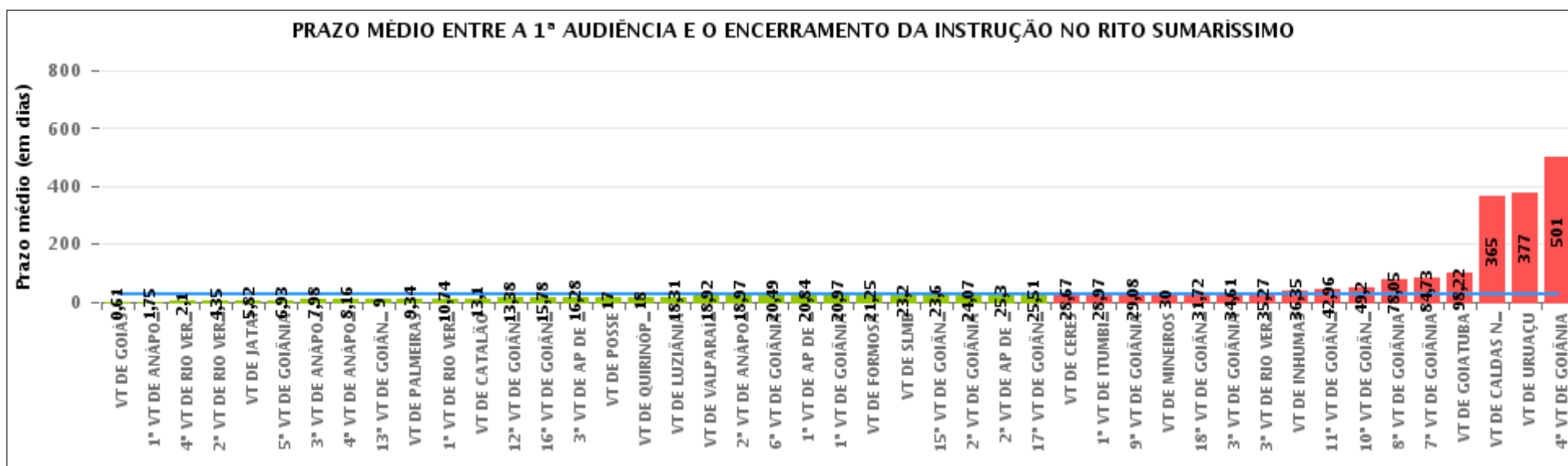
Rito	Qtd	Prazo Médio
ORDINÁRIO	39	215,72
SUMARÍSSIMO	1	377
Total/Média	40	219,75





COMPARATIVO DO PRAZO MÉDIO ENTRE A 1ª AUDIÊNCIA E O ENCERRAMENTO DA INSTRUÇÃO - VARA DO TRABALHO DE URUAÇU

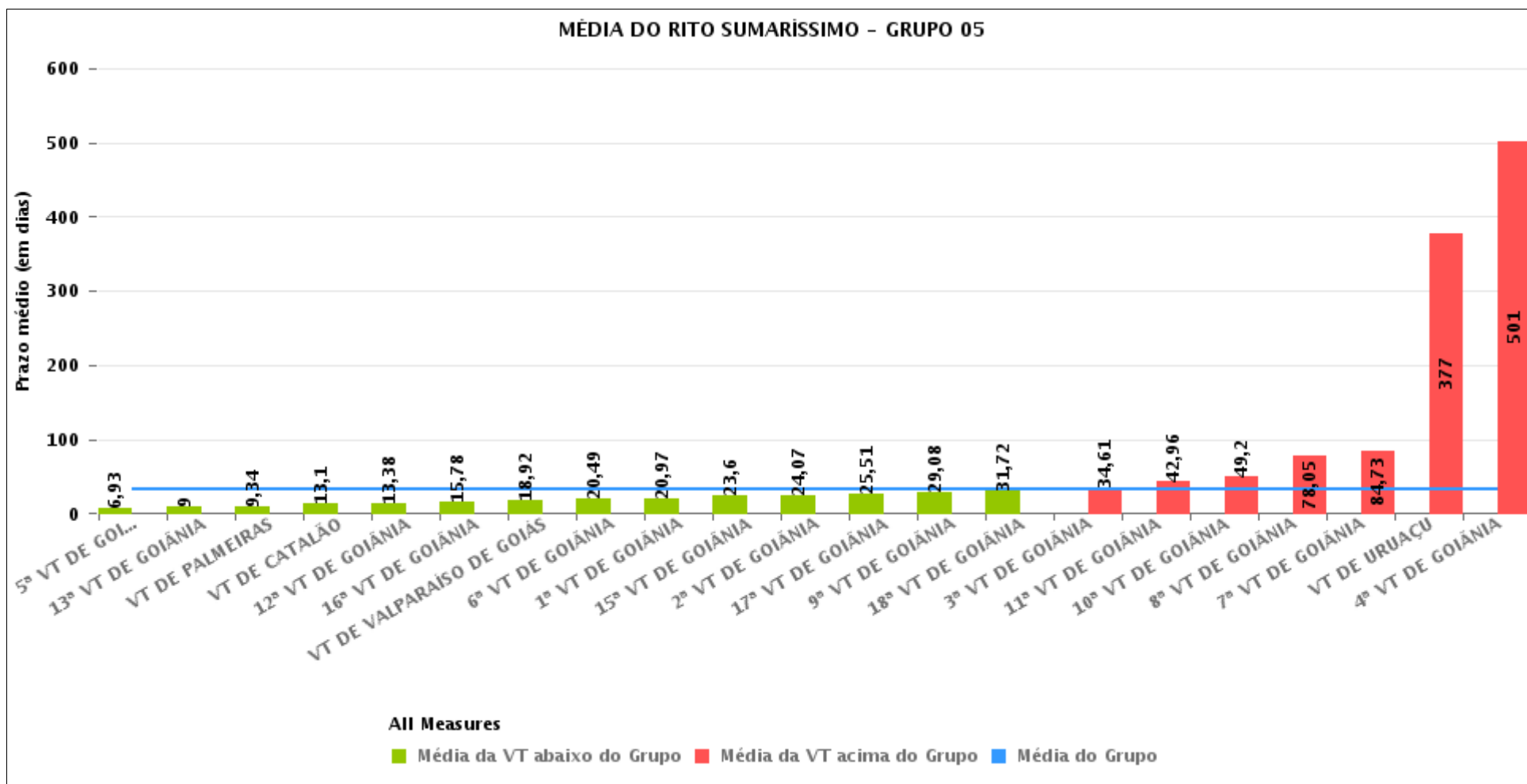
Data do encerramento da instrução entre 1/12/2018 e 31/12/2018 23:59:59





COMPARATIVO DO PRAZO MÉDIO ENTRE A 1ª AUDIÊNCIA E O ENCERRAMENTO DA INSTRUÇÃO ENTRE AS VARAS DO GRUPO

Data do encerramento da instrução entre 1/12/2018 e 31/12/2018 23:59:59





PRAZO MÉDIO ENTRE A 1ª AUDIÊNCIA E O ENCERRAMENTO DA INSTRUÇÃO POR GRUPO

Data do encerramento da instrução entre 1/12/2018 e 31/12/2018 23:59:59

Rito	Grupo	Qtd. Processos	Prazo Médio (dias)	Ranking
SUMARÍSSIMO	GRUPO 03	460	14,62	1°
	GRUPO 01	4	17	2°
	GRUPO 02	24	21,25	3°
	GRUPO 05	813	33,47	4°
	GRUPO 04	76	43,41	5°

Legenda:	# Grupo 03 – De 1501 a 2000	# Grupo 04 – De 2001 a 2500	# Grupo 05 – Maior que 2500
# Grupo 01 – Até 1000 VT de Posse VT de Pires do Rio	VT de Ceres 1ª VT de Anápolis 2ª VT de Anápolis 3ª VT de Anápolis 4ª VT de Anápolis	VT de Goiatuba VT de Goianésia 1ª VT de Goiânia 2ª VT de Goiânia 3ª VT de Goiânia 4ª VT de Goiânia 5ª VT de Goiânia 6ª VT de Goiânia 7ª VT de Goiânia 8ª VT de Goiânia 9ª VT de Goiânia 10ª VT de Goiânia 11ª VT de Goiânia 12ª VT de Goiânia 13ª VT de Goiânia 14ª VT de Goiânia 15ª VT de Goiânia 16ª VT de Goiânia 17ª VT de Goiânia 18ª VT de Goiânia VT de Inhumas VT de Luziânia	VT de Catalão VT de Uruaçu VT de Valparaíso de Goiás
# Grupo 02 – De 1001 a 1500 VT de Formosa	1ª VT de Aparecida de Goiânia 2ª VT de Aparecida de Goiânia 3ª VT de Aparecida de Goiânia VT de Caldas Novas 1ª VT de Itumbiara 2ª VT de Itumbiara VT de Goiás VT de Jataí VT de Mineiros VT de Quirinópolis 1ª VT de Rio Verde 2ª VT de Rio Verde 3ª VT de Rio Verde 4ª VT de Rio Verde VT de São Luis de Montes Belos		



PRAZO MÉDIO ENTRE A 1ª AUDIÊNCIA E O ENCERRAMENTO DA INSTRUÇÃO DE TODAS AS VARAS DO TRABALHO

Data do encerramento da instrução entre 1/12/2018 e 31/12/2018 23:59:59

SUMARÍSSIMO

Qtd. Processos	Prazo Médio (dias)
1.377	27,46

Vara do Trabalho	Qtd Processos	Prazo Médio	Ranking
VARA DO TRABALHO DE GOIÁS	38	0,61	1°
1ª VARA DO TRABALHO DE ANÁPOLIS	20	1,75	2°
4ª VARA DO TRABALHO DE RIO VERDE	30	2,1	3°
2ª VARA DO TRABALHO DE RIO VERDE	23	4,35	4°
VARA DO TRABALHO DE JATAÍ	34	5,82	5°
5ª VARA DO TRABALHO DE GOIÂNIA	29	6,93	6°
3ª VARA DO TRABALHO DE ANÁPOLIS	42	7,98	7°
4ª VARA DO TRABALHO DE ANÁPOLIS	37	8,16	8°
13ª VARA DO TRABALHO DE GOIÂNIA	25	9	9°
VARA DO TRABALHO DE PALMEIRAS	47	9,34	10°
1ª VARA DO TRABALHO DE RIO VERDE	19	10,74	11°
VARA DO TRABALHO DE CATALÃO	39	13,1	12°
12ª VARA DO TRABALHO DE GOIÂNIA	21	13,38	13°
16ª VARA DO TRABALHO DE GOIÂNIA	32	15,78	14°
3ª VARA DO TRABALHO DE APARECIDA DE GOIÂNIA	32	16,28	15°
VARA DO TRABALHO DE POSSE	4	17	16°
VARA DO TRABALHO DE QUIRINÓPOLIS	8	18	17°
VARA DO TRABALHO DE LUZIÂNIA	32	18,31	18°
VARA DO TRABALHO DE VALPARAÍSO DE GOIÁS	72	18,92	19°
2ª VARA DO TRABALHO DE ANÁPOLIS	37	18,97	20°
6ª VARA DO TRABALHO DE GOIÂNIA	41	20,49	21°
1ª VARA DO TRABALHO DE APARECIDA DE GOIÂNIA	32	20,84	22°
1ª VARA DO TRABALHO DE GOIÂNIA	34	20,97	23°
VARA DO TRABALHO DE FORMOSA	24	21,25	24°
VARA DO TRABALHO DE SÃO LUIS DE MONTES BELOS	15	23,2	25°
15ª VARA DO TRABALHO DE GOIÂNIA	47	23,6	26°



PRAZO MÉDIO ENTRE A 1ª AUDIÊNCIA E O ENCERRAMENTO DA INSTRUÇÃO DE TODAS AS VARAS DO TRABALHO

SUMARÍSSIMO

Qtd. Processos	Prazo Médio (dias)
1.377	27,46

Vara do Trabalho	Qtd Processos	Prazo Médio	Ranking
2ª VARA DO TRABALHO DE GOIÂNIA	54	24,07	27º
2ª VARA DO TRABALHO DE APARECIDA DE GOIÂNIA	23	25,3	28º
17ª VARA DO TRABALHO DE GOIÂNIA	57	25,51	29º
VARA DO TRABALHO DE CERES	15	28,67	30º
1ª VARA DO TRABALHO DE ITUMBIARA	30	28,97	31º
9ª VARA DO TRABALHO DE GOIÂNIA	60	29,08	32º
VARA DO TRABALHO DE MINEIROS	2	30	33º
18ª VARA DO TRABALHO DE GOIÂNIA	36	31,72	34º
3ª VARA DO TRABALHO DE GOIÂNIA	54	34,61	35º
3ª VARA DO TRABALHO DE RIO VERDE	22	35,27	36º
VARA DO TRABALHO DE INHUMAS	26	36,35	37º
11ª VARA DO TRABALHO DE GOIÂNIA	48	42,96	38º
10ª VARA DO TRABALHO DE GOIÂNIA	35	49,2	39º
8ª VARA DO TRABALHO DE GOIÂNIA	63	78,05	40º
7ª VARA DO TRABALHO DE GOIÂNIA	11	84,73	41º
VARA DO TRABALHO DE GOIATUBA	18	98,22	42º
VARA DO TRABALHO DE CALDAS NOVAS	1	365	43º
VARA DO TRABALHO DE URUAÇU	1	377	44º
4ª VARA DO TRABALHO DE GOIÂNIA	7	501	45º



PRAZO MÉDIO ENTRE A 1ª AUDIÊNCIA E O ENCERRAMENTO DA INSTRUÇÃO - VARA DO TRABALHO DE URUAÇU

Data do encerramento da instrução entre 1/12/2018 e 31/12/2018 23:59:59

VARA DO TRABALHO DE URUAÇU

SUMARÍSSIMO

Qtd	Prazo Médio
1	377

Nr. Processo	1ª Aud.	nc. Instruçã	Prazo
RTSum - 0011869-20.2017.5.18.0201	22/11/17	04/12/18	377

Legenda:

1ª Aud.: Data da primeira audiência que ocorrer, Inicial ou UNA;

Enc. da Instrução: Data da conclusão para proferir sentença;

Prazo: Quantidade de dias decorridos da 1ª aud. até o encerramento da instrução.



PRAZO MÉDIO ENTRE A 1ª AUDIÊNCIA E O ENCERRAMENTO DA INSTRUÇÃO - VARA DO TRABALHO DE URUAÇU

Data do encerramento da instrução entre 1/12/2018 e 31/12/2018 23:59:59

Sem magistrado

SUMARÍSSIMO

Qtd	Prazo Médio
1	377

Nr. Processo	1ª Aud.	Enc. Instrução.	Prazo
RTSum - 0011869-20.2017.5.18.0201	22/11/17	04/12/18	377

Legenda:

1ª Aud.: Data da primeira audiência que ocorrer, Inicial ou UNA;

Enc. da Instrução: Data da conclusão para proferir sentença;

Prazo: Quantidade de dias decorridos da 1ª aud. até o encerramento da instrução.