

## Conceituação

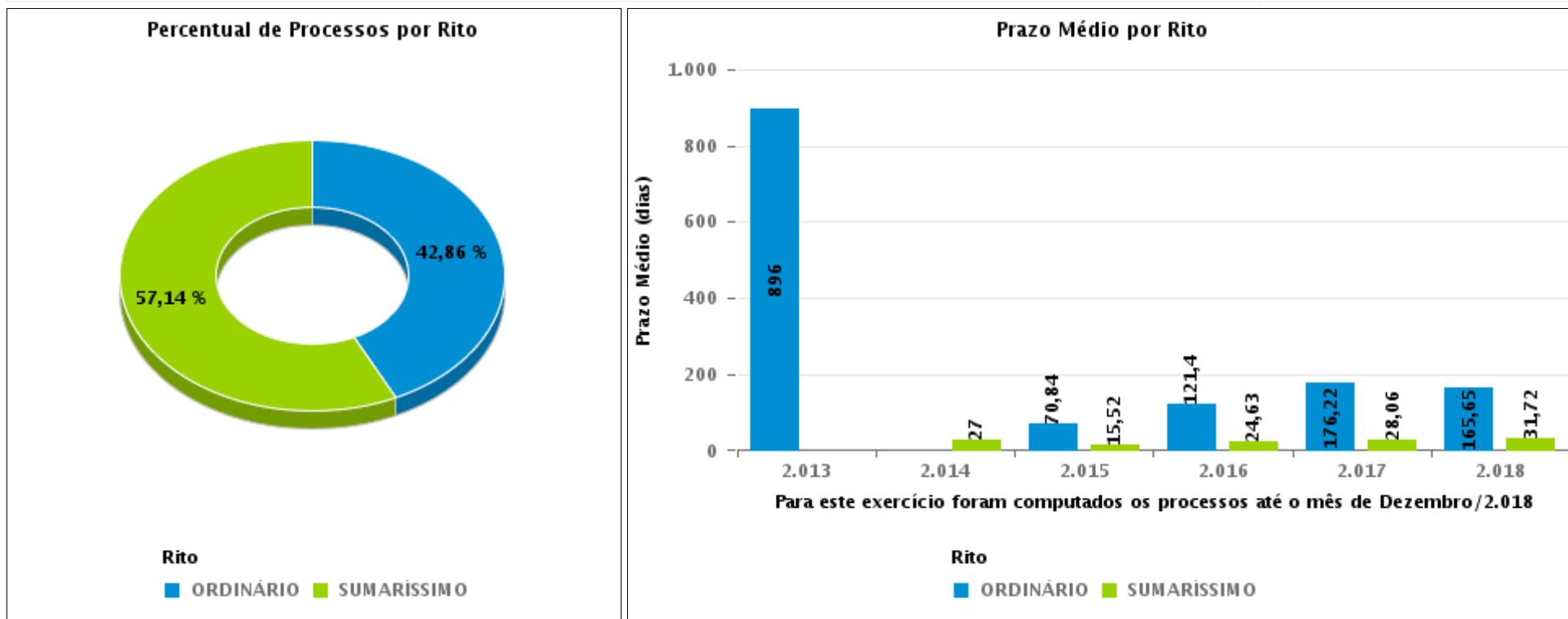
Tema	Prazos Processuais
<b>Relatórios</b>	Evolução Histórica Comparativo por VT Comparativo por Grupo Por Grupo Por VT Por Processo Por Magistrado
<b>Resumo</b>	Apresenta o prazo médio entre a realização da primeira audiência e o encerramento da instrução.
<b>Descrição</b>	O prazo médio é obtido calculando-se a quantidade de dias decorridos entre a data da primeira audiência e a data do encerramento da instrução. Os dados são extraídos baseando-se nos seguintes itens do e-Gestão:  265 e 90265 - Da realização da primeira audiência até o encerramento da instrução processual na fase de conhecimento – rito sumaríssimo;  266 e 90266 – Da realização da primeira audiência até o encerramento da instrução processual na fase de conhecimento – exceto rito sumaríssimo (ordinário)
<b>Origem da informação</b>	e-Gestão
<b>Critérios e transformações</b>	Coletado do e-Gestão, consolidado, otimizado e classificado para análise.
<b>Análises possíveis</b>	Prazo médio entre a realização da primeira audiência e o encerramento da instrução processual na fase de conhecimento, detalhado de forma Geral, Por grupo, por VT, Por Processo e Por Magistrado.



## EVOLUÇÃO HISTÓRICA DOS PRAZOS PROCESSUAIS ENTRE A 1ª AUDIÊNCIA E O ENCERRAMENTO DA INSTRUÇÃO - 1ª VARA DO TRABALHO DE APARECIDA DE GOIÂNIA

Data do encerramento da instrução entre 1/12/2018 e 31/12/2018 23:59:59

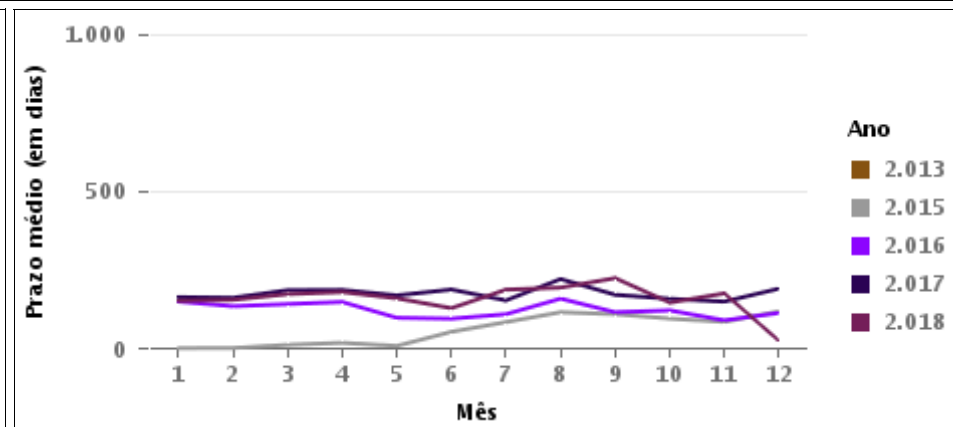
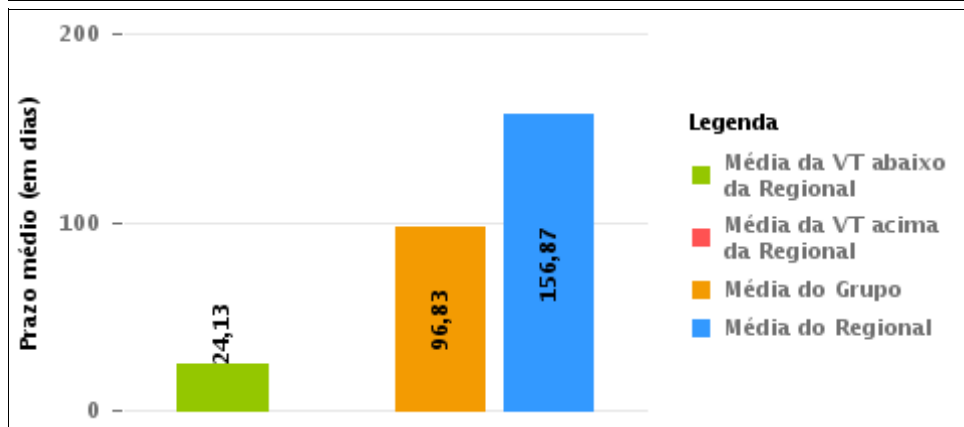
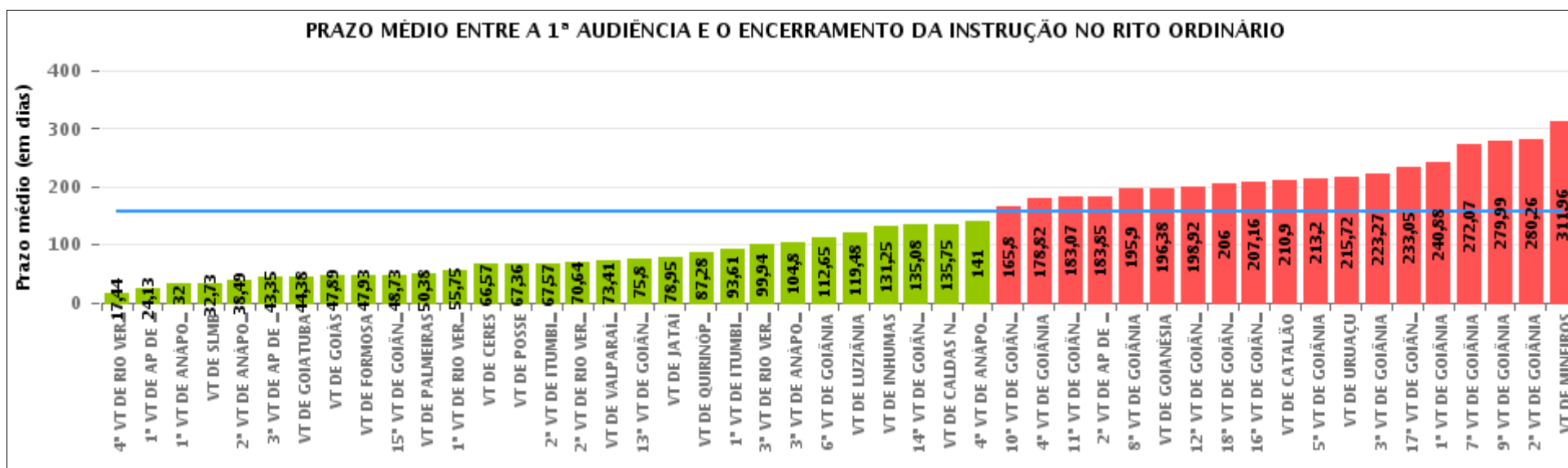
Rito	Qtd	Prazo Médio
ORDINÁRIO	24	24,13
SUMARÍSSIMO	32	20,84
<b>Total/Média</b>	<b>56</b>	<b>22,25</b>





## COMPARATIVO DO PRAZO MÉDIO ENTRE A 1ª AUDIÊNCIA E O ENCERRAMENTO DA INSTRUÇÃO - 1ª VARA DO TRABALHO DE APARECIDA DE GOIÂNIA

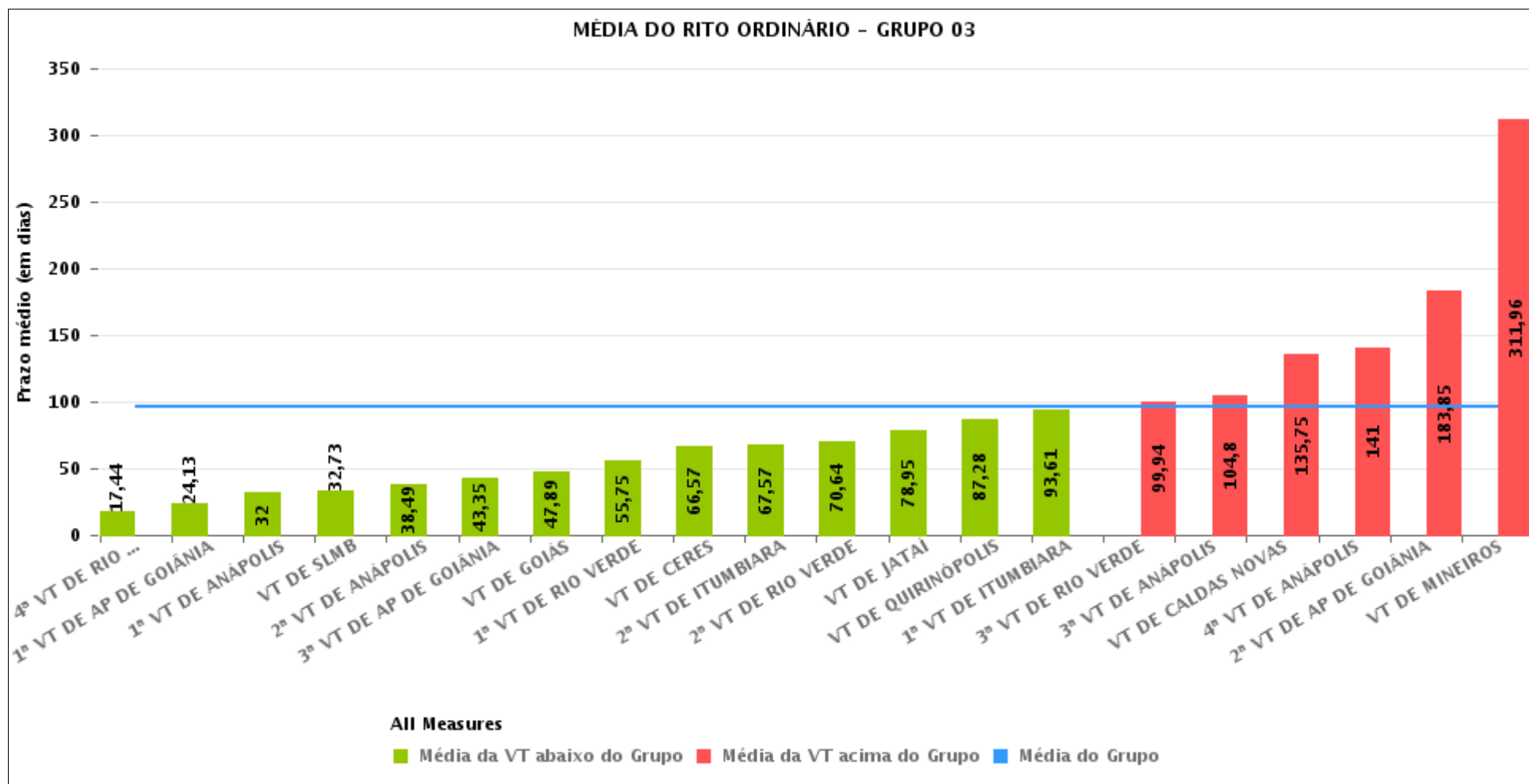
Data do encerramento da instrução entre 1/12/2018 e 31/12/2018 23:59:59





## COMPARATIVO DO PRAZO MÉDIO ENTRE A 1ª AUDIÊNCIA E O ENCERRAMENTO DA INSTRUÇÃO ENTRE AS VARAS DO GRUPO

Data do encerramento da instrução entre 1/12/2018 e 31/12/2018 23:59:59





## PRAZO MÉDIO ENTRE A 1ª AUDIÊNCIA E O ENCERRAMENTO DA INSTRUÇÃO POR GRUPO

Data do encerramento da instrução entre 1/12/2018 e 31/12/2018 23:59:59

Rito	Grupo	Qtd. Processos	Prazo Médio (dias)	Ranking
ORDINÁRIO	GRUPO 02	27	47,93	1°
	GRUPO 01	11	67,36	2°
	GRUPO 03	462	96,83	3°
	GRUPO 04	120	122,08	4°
	GRUPO 05	946	194,09	5°

Legenda:	# Grupo 03 – De 1501 a 2000	# Grupo 04 – De 2001 a 2500	# Grupo 05 – Maior que 2500
# Grupo 01 – Até 1000 VT de Posse VT de Pires do Rio	VT de Ceres 1ª VT de Anápolis 2ª VT de Anápolis 3ª VT de Anápolis 4ª VT de Anápolis	VT de Goiatuba VT de Goianésia 1ª VT de Goiânia 2ª VT de Goiânia 3ª VT de Goiânia 4ª VT de Goiânia 5ª VT de Goiânia 6ª VT de Goiânia 7ª VT de Goiânia 8ª VT de Goiânia 9ª VT de Goiânia 10ª VT de Goiânia 11ª VT de Goiânia 12ª VT de Goiânia 13ª VT de Goiânia 14ª VT de Goiânia 15ª VT de Goiânia 16ª VT de Goiânia 17ª VT de Goiânia 18ª VT de Goiânia VT de Inhumas VT de Luziânia	VT de Catalão VT de Uruaçu VT de Valparaíso de Goiás
# Grupo 02 – De 1001 a 1500 VT de Formosa	1ª VT de Aparecida de Goiânia 2ª VT de Aparecida de Goiânia 3ª VT de Aparecida de Goiânia VT de Caldas Novas 1ª VT de Itumbiara 2ª VT de Itumbiara VT de Goiás VT de Jataí VT de Mineiros VT de Quirinópolis 1ª VT de Rio Verde 2ª VT de Rio Verde 3ª VT de Rio Verde 4ª VT de Rio Verde VT de São Luis de Montes Belos		



## PRAZO MÉDIO ENTRE A 1ª AUDIÊNCIA E O ENCERRAMENTO DA INSTRUÇÃO DE TODAS AS VARAS DO TRABALHO

Data do encerramento da instrução entre 1/12/2018 e 31/12/2018 23:59:59

### ORDINÁRIO

Qtd. Processos	Prazo Médio (dias)
1.566	156,46

Vara do Trabalho	Qtd Processos	Prazo Médio	Ranking
4ª VARA DO TRABALHO DE RIO VERDE	27	17,44	1º
1ª VARA DO TRABALHO DE APARECIDA DE GOIÂNIA	24	24,13	2º
1ª VARA DO TRABALHO DE ANÁPOLIS	22	32	3º
VARA DO TRABALHO DE SÃO LUIS DE MONTES BELOS	11	32,73	4º
2ª VARA DO TRABALHO DE ANÁPOLIS	37	38,49	5º
3ª VARA DO TRABALHO DE APARECIDA DE GOIÂNIA	23	43,35	6º
VARA DO TRABALHO DE GOIATUBA	21	44,38	7º
VARA DO TRABALHO DE GOIÁS	9	47,89	8º
VARA DO TRABALHO DE FORMOSA	27	47,93	9º
15ª VARA DO TRABALHO DE GOIÂNIA	26	48,73	10º
VARA DO TRABALHO DE PALMEIRAS	34	50,38	11º
1ª VARA DO TRABALHO DE RIO VERDE	16	55,75	12º
VARA DO TRABALHO DE CERES	14	66,57	13º
VARA DO TRABALHO DE POSSE	11	67,36	14º
2ª VARA DO TRABALHO DE ITUMBIARA	37	67,57	15º
2ª VARA DO TRABALHO DE RIO VERDE	28	70,64	16º
VARA DO TRABALHO DE VALPARAÍSO DE GOIÁS	37	73,41	17º
13ª VARA DO TRABALHO DE GOIÂNIA	20	75,8	18º
VARA DO TRABALHO DE JATAÍ	20	78,95	19º
VARA DO TRABALHO DE QUIRINÓPOLIS	25	87,28	20º
1ª VARA DO TRABALHO DE ITUMBIARA	28	93,61	21º
3ª VARA DO TRABALHO DE RIO VERDE	16	99,94	22º
3ª VARA DO TRABALHO DE ANÁPOLIS	15	104,8	23º
6ª VARA DO TRABALHO DE GOIÂNIA	51	112,65	24º
VARA DO TRABALHO DE LUZIÂNIA	27	119,48	25º
VARA DO TRABALHO DE INHUMAS	56	131,25	26º



## PRAZO MÉDIO ENTRE A 1ª AUDIÊNCIA E O ENCERRAMENTO DA INSTRUÇÃO DE TODAS AS VARAS DO TRABALHO

### ORDINÁRIO

Qtd. Processos	Prazo Médio (dias)
1.566	156,46

Vara do Trabalho	Qtd Processos	Prazo Médio	Ranking
14ª VARA DO TRABALHO DE GOIÂNIA	26	135,08	27°
VARA DO TRABALHO DE CALDAS NOVAS	28	135,75	28°
4ª VARA DO TRABALHO DE ANÁPOLIS	17	141	29°
10ª VARA DO TRABALHO DE GOIÂNIA	20	165,8	30°
4ª VARA DO TRABALHO DE GOIÂNIA	51	178,82	31°
11ª VARA DO TRABALHO DE GOIÂNIA	57	183,07	32°
2ª VARA DO TRABALHO DE APARECIDA DE GOIÂNIA	20	183,85	33°
8ª VARA DO TRABALHO DE GOIÂNIA	82	195,9	34°
VARA DO TRABALHO DE GOIANÉSIA	16	196,38	35°
12ª VARA DO TRABALHO DE GOIÂNIA	12	198,92	36°
18ª VARA DO TRABALHO DE GOIÂNIA	26	206	37°
16ª VARA DO TRABALHO DE GOIÂNIA	31	207,16	38°
VARA DO TRABALHO DE CATALÃO	40	210,9	39°
5ª VARA DO TRABALHO DE GOIÂNIA	59	213,2	40°
VARA DO TRABALHO DE URUAÇU	39	215,72	41°
3ª VARA DO TRABALHO DE GOIÂNIA	77	223,27	42°
17ª VARA DO TRABALHO DE GOIÂNIA	62	233,05	43°
1ª VARA DO TRABALHO DE GOIÂNIA	40	240,88	44°
7ª VARA DO TRABALHO DE GOIÂNIA	45	272,07	45°
9ª VARA DO TRABALHO DE GOIÂNIA	73	279,99	46°
2ª VARA DO TRABALHO DE GOIÂNIA	38	280,26	47°
VARA DO TRABALHO DE MINEIROS	45	311,96	48°



## PRAZO MÉDIO ENTRE A 1ª AUDIÊNCIA E O ENCERRAMENTO DA INSTRUÇÃO - 1ª VARA DO TRABALHO DE APARECIDA DE GOIÂNIA

Data do encerramento da instrução entre 1/12/2018 e 31/12/2018 23:59:59

### 1ª VARA DO TRABALHO DE APARECIDA DE GOIÂNIA

#### ORDINÁRIO

Qtd	Prazo Médio
24	24,13

Nr. Processo	1ª Aud.	nc. Instruçã	Prazo
ACum - 0011069-27.2018.5.18.0081	04/10/18	03/12/18	60
Pet - 0011376-78.2018.5.18.0081	04/12/18	04/12/18	0
RTOOrd - 0010771-35.2018.5.18.0081	23/07/18	06/12/18	136
RTOOrd - 0010835-45.2018.5.18.0081	19/07/18	06/12/18	140
RTOOrd - 0011112-61.2018.5.18.0081	12/12/18	12/12/18	0
RTOOrd - 0011189-70.2018.5.18.0081	25/10/18	03/12/18	39
RTOOrd - 0011203-54.2018.5.18.0081	12/11/18	04/12/18	22
RTOOrd - 0011223-45.2018.5.18.0081	22/11/18	14/12/18	22
RTOOrd - 0011238-14.2018.5.18.0081	13/12/18	13/12/18	0
RTOOrd - 0011245-06.2018.5.18.0081	29/11/18	06/12/18	7
RTOOrd - 0011304-91.2018.5.18.0081	31/10/18	04/12/18	34
RTOOrd - 0011309-16.2018.5.18.0081	06/11/18	12/12/18	36
RTOOrd - 0011312-68.2018.5.18.0081	07/11/18	06/12/18	29
RTOOrd - 0011326-52.2018.5.18.0081	21/11/18	11/12/18	20
RTOOrd - 0011330-89.2018.5.18.0081	12/12/18	12/12/18	0
RTOOrd - 0011345-58.2018.5.18.0081	26/11/18	11/12/18	15
RTOOrd - 0011366-34.2018.5.18.0081	11/12/18	11/12/18	0
RTOOrd - 0011368-04.2018.5.18.0081	22/11/18	11/12/18	19
RTOOrd - 0011385-40.2018.5.18.0081	13/12/18	13/12/18	0
RTOOrd - 0011408-83.2018.5.18.0081	05/12/18	05/12/18	0
RTOOrd - 0011426-07.2018.5.18.0081	06/12/18	06/12/18	0

**Legenda:**

1ª Aud.: Data da primeira audiência que ocorrer, Inicial ou UNA;

Enc. da Instrução: Data da conclusão para proferir sentença;

Prazo: Quantidade de dias decorridos da 1ª aud. até o encerramento da instrução.





**PRAZO MÉDIO ENTRE A 1ª AUDIÊNCIA E O  
ENCERRAMENTO DA INSTRUÇÃO - 1ª VARA DO  
TRABALHO DE APARECIDA DE GOIÂNIA**

**1ª VARA DO TRABALHO DE  
APARECIDA DE GOIÂNIA**

**ORDINÁRIO**

Qtd	Prazo Médio
24	24,13

Nr. Processo	1ª Aud.	nc. Instruçã	Prazo
RTOOrd - 0011431-29.2018.5.18.0081	06/12/18	06/12/18	0
RTOOrd - 0011440-88.2018.5.18.0081	11/12/18	11/12/18	0
RTOOrd - 0011441-73.2018.5.18.0081	11/12/18	11/12/18	0

**Legenda:**

**1ª Aud.:** Data da primeira audiência que ocorrer, Inicial ou UNA;

**Enc. da Instrução:** Data da conclusão para proferir sentença;

**Prazo:** Quantidade de dias decorridos da 1ª aud. até o encerramento da instrução.



## PRAZO MÉDIO ENTRE A 1ª AUDIÊNCIA E O ENCERRAMENTO DA INSTRUÇÃO - 1ª VARA DO TRABALHO DE APARECIDA DE GOIÂNIA

Data do encerramento da instrução entre 1/12/2018 e 31/12/2018 23:59:59

### Sem magistrado

#### ORDINÁRIO

Qtd	Prazo Médio
24	24,13

Nr. Processo	1ª Aud.	Enc. Instrução.	Prazo
ACum - 0011069-27.2018.5.18.0081	04/10/18	03/12/18	60
Pet - 0011376-78.2018.5.18.0081	04/12/18	04/12/18	0
RTOrd - 0010771-35.2018.5.18.0081	23/07/18	06/12/18	136
RTOrd - 0010835-45.2018.5.18.0081	19/07/18	06/12/18	140
RTOrd - 0011112-61.2018.5.18.0081	12/12/18	12/12/18	0
RTOrd - 0011189-70.2018.5.18.0081	25/10/18	03/12/18	39
RTOrd - 0011203-54.2018.5.18.0081	12/11/18	04/12/18	22
RTOrd - 0011223-45.2018.5.18.0081	22/11/18	14/12/18	22
RTOrd - 0011238-14.2018.5.18.0081	13/12/18	13/12/18	0
RTOrd - 0011245-06.2018.5.18.0081	29/11/18	06/12/18	7
RTOrd - 0011304-91.2018.5.18.0081	31/10/18	04/12/18	34
RTOrd - 0011309-16.2018.5.18.0081	06/11/18	12/12/18	36
RTOrd - 0011312-68.2018.5.18.0081	07/11/18	06/12/18	29
RTOrd - 0011326-52.2018.5.18.0081	21/11/18	11/12/18	20
RTOrd - 0011330-89.2018.5.18.0081	12/12/18	12/12/18	0
RTOrd - 0011345-58.2018.5.18.0081	26/11/18	11/12/18	15
RTOrd - 0011366-34.2018.5.18.0081	11/12/18	11/12/18	0
RTOrd - 0011368-04.2018.5.18.0081	22/11/18	11/12/18	19
RTOrd - 0011385-40.2018.5.18.0081	13/12/18	13/12/18	0
RTOrd - 0011408-83.2018.5.18.0081	05/12/18	05/12/18	0
RTOrd - 0011426-07.2018.5.18.0081	06/12/18	06/12/18	0

**Legenda:**

**1ª Aud.:** Data da primeira audiência que ocorrer, Inicial ou UNA;

**Enc. da Instrução:** Data da conclusão para proferir sentença;

**Prazo:** Quantidade de dias decorridos da 1ª aud. até o encerramento da instrução.



**PRAZO MÉDIO ENTRE A 1ª AUDIÊNCIA E O ENCERRAMENTO DA INSTRUÇÃO - 1ª VARA DO TRABALHO DE APARECIDA DE GOIÂNIA**

**Sem magistrado**

**ORDINÁRIO**

Qtd	Prazo Médio
24	24,13

Nr. Processo	1ª Aud.	Enc. Instrução.	Prazo
RTOrd - 0011431-29.2018.5.18.0081	06/12/18	06/12/18	0
RTOrd - 0011440-88.2018.5.18.0081	11/12/18	11/12/18	0
RTOrd - 0011441-73.2018.5.18.0081	11/12/18	11/12/18	0

**Legenda:**

1ª Aud.: Data da primeira audiência que ocorrer, Inicial ou UNA;

Enc. da Instrução: Data da conclusão para proferir sentença;

Prazo: Quantidade de dias decorridos da 1ª aud. até o encerramento da instrução.