

## Conceituação

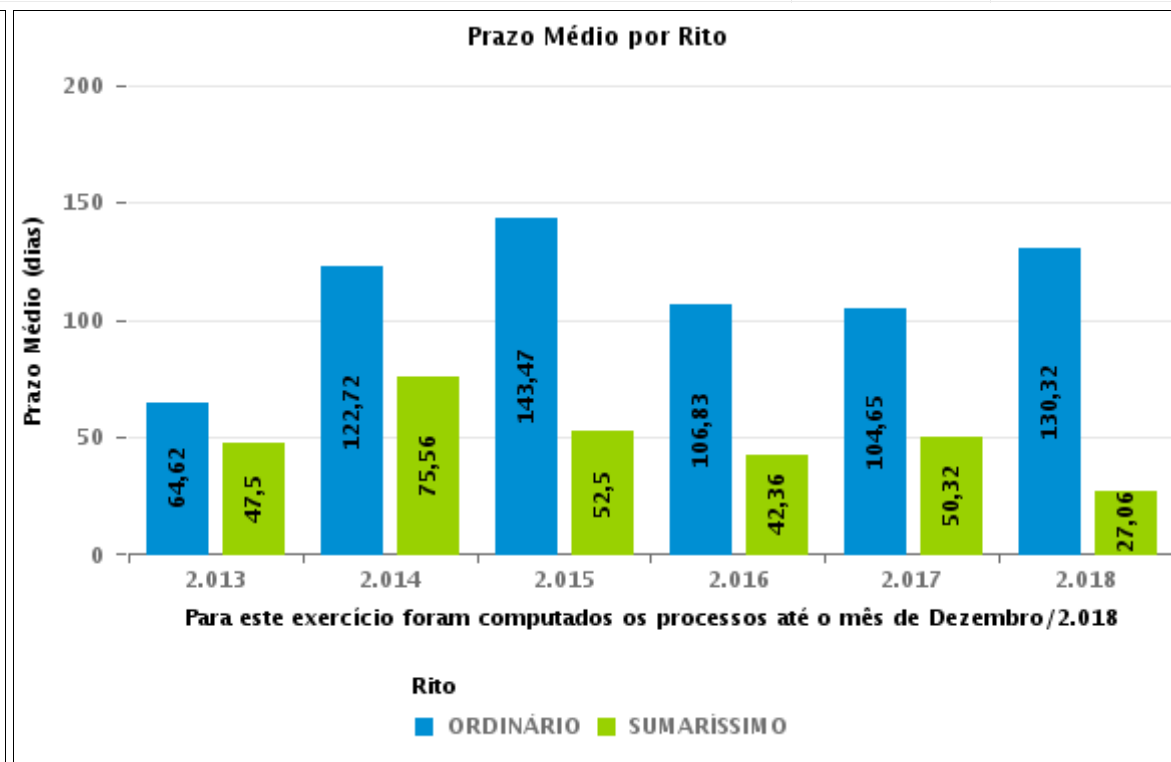
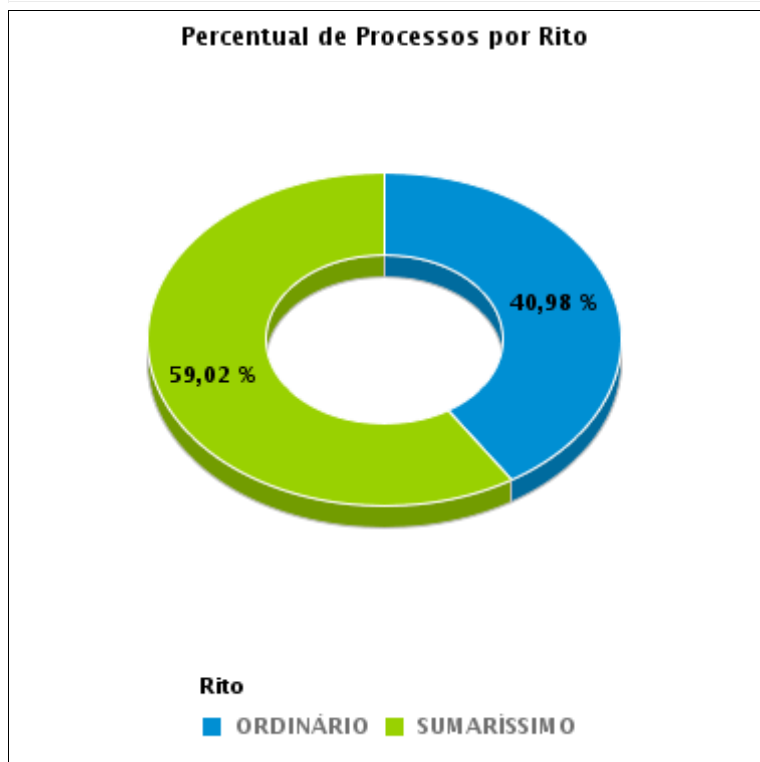
Tema	Prazos Processuais
<b>Relatórios</b>	Evolução Histórica Comparativo por VT Comparativo por Grupo Por Grupo Por VT Por Processo Por Magistrado
<b>Resumo</b>	Apresenta o prazo médio desde o ajuizamento da ação até o encerramento da instrução.
<b>Descrição</b>	O prazo médio é obtido calculando-se a quantidade de dias decorridos desde o ajuizamento até o encerramento da instrução. Os dados são extraídos baseando-se nos itens do e-Gestão:  267 e 90267 - Do ajuizamento da ação até o encerramento da instrução na fase de conhecimento – rito sumaríssimo;  268 e 90268 – Do ajuizamento da ação até o encerramento da instrução na fase de conhecimento – exceto rito sumaríssimo (ordinário)
<b>Origem da informação</b>	e-Gestão
<b>Critérios e transformações</b>	Coletado do e-Gestão, consolidado, otimizado e classificado para análise.
<b>Análises possíveis</b>	Prazo médio entre o ajuizamento da ação e o encerramento da instrução, detalhado de forma Geral, Por grupo, por VT, Por Processo e Por Magistrado.



## EVOLUÇÃO HISTÓRICA DOS PRAZOS PROCESSUAIS ENTRE O AJUIZAMENTO E O ENCERRAMENTO DA INSTRUÇÃO - VARA DO TRABALHO DE INHUMAS

Data do encerramento da instrução entre 1/12/2018 e 31/12/2018 23:59:59

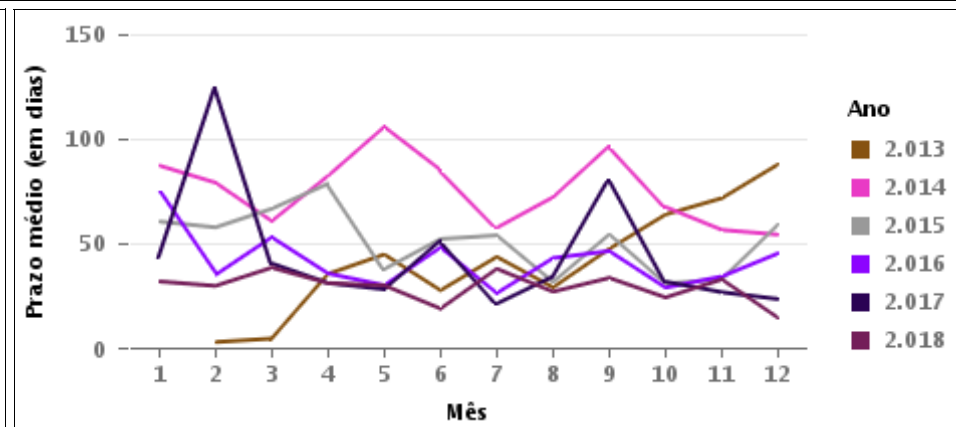
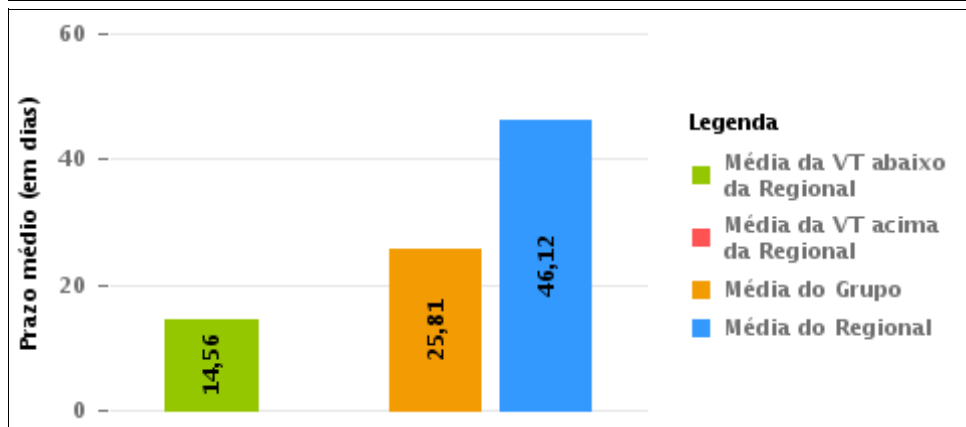
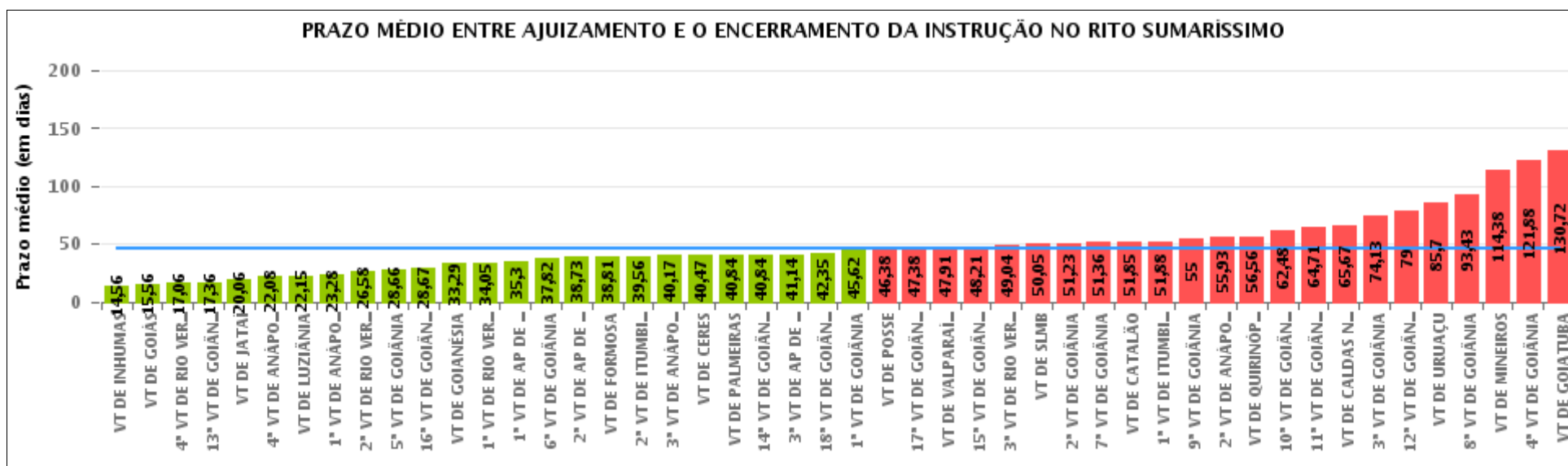
Rito	Qtd	Prazo Médio
ORDINÁRIO	109	122,04
SUMARÍSSIMO	157	14,56
<b>Total/Média</b>	<b>266</b>	<b>58,43</b>





## COMPARATIVO DO PRAZO MÉDIO ENTRE O AJUIZAMENTO E O ENCERRAMENTO DA INSTRUÇÃO - VARA DO TRABALHO DE INHUMAS

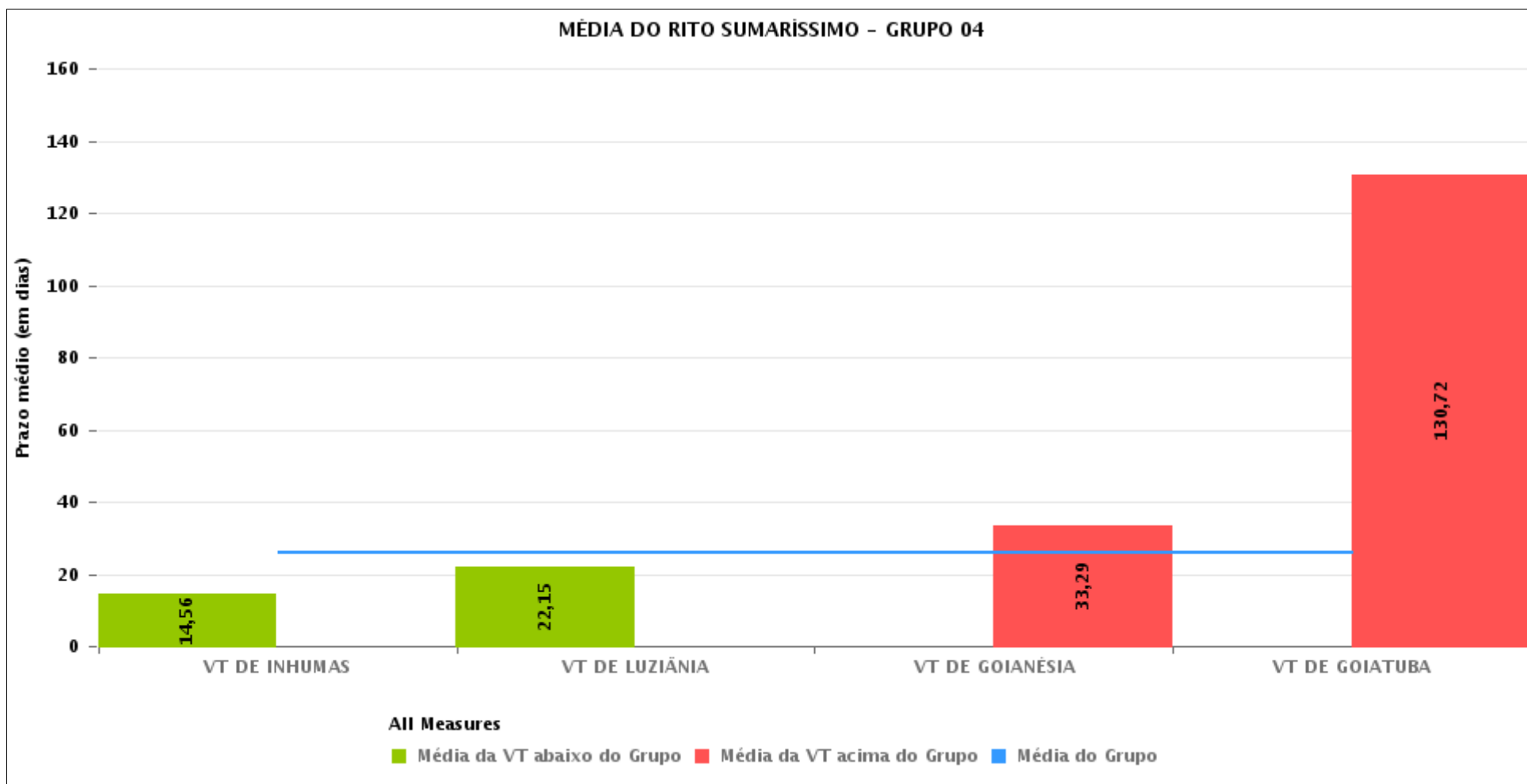
Data do encerramento da instrução entre 1/12/2018 e 31/12/2018 23:59:59





## COMPARATIVO DO PRAZO MÉDIO ENTRE O AJUIZAMENTO E O ENCERRAMENTO DA INSTRUÇÃO ENTRE AS VARAS DO GRUPO

Data do encerramento da instrução entre 1/12/2018 e 31/12/2018 23:59:59





## PRAZO MÉDIO ENTRE O AJUIZAMENTO E O ENCERRAMENTO DA INSTRUÇÃO POR GRUPO

Data do encerramento da instrução entre 1/12/2018 e 31/12/2018 23:59:59

Rito	Grupo	Qtd. Processos	Prazo Médio (dias)	Ranking
SUMARÍSSIMO	GRUPO 04	279	25,81	1°
	GRUPO 03	669	37,31	2°
	GRUPO 02	32	38,81	3°
	GRUPO 01	8	46,38	4°
	GRUPO 05	1.159	56,3	5°

Legenda:	# Grupo 03 – De 1501 a 2000	# Grupo 04 – De 2001 a 2500	# Grupo 05 – Maior que 2500
# Grupo 01 – Até 1000 VT de Posse VT de Pires do Rio	VT de Ceres 1ª VT de Anápolis 2ª VT de Anápolis 3ª VT de Anápolis 4ª VT de Anápolis	VT de Goiatuba VT de Goianésia 1ª VT de Goiânia 2ª VT de Goiânia 3ª VT de Goiânia 4ª VT de Goiânia 5ª VT de Goiânia 6ª VT de Goiânia 7ª VT de Goiânia 8ª VT de Goiânia 9ª VT de Goiânia 10ª VT de Goiânia 11ª VT de Goiânia 12ª VT de Goiânia 13ª VT de Goiânia 14ª VT de Goiânia 15ª VT de Goiânia 16ª VT de Goiânia 17ª VT de Goiânia 18ª VT de Goiânia VT de Inhumas VT de Luziânia	VT de Catalão VT de Uruaçu VT de Valparaíso de Goiás
# Grupo 02 – De 1001 a 1500 VT de Formosa	1ª VT de Aparecida de Goiânia 2ª VT de Aparecida de Goiânia 3ª VT de Aparecida de Goiânia VT de Caldas Novas 1ª VT de Itumbiara 2ª VT de Itumbiara VT de Goiás VT de Jataí VT de Mineiros VT de Quirinópolis 1ª VT de Rio Verde 2ª VT de Rio Verde 3ª VT de Rio Verde 4ª VT de Rio Verde VT de São Luis de Montes Belos		



## PRAZO MÉDIO ENTRE O AJUIZAMENTO E O ENCERRAMENTO DA INSTRUÇÃO DE TODAS AS VARAS DO TRABALHO

Data do encerramento da instrução entre 1/12/2018 e 31/12/2018 23:59:59

### SUMARÍSSIMO

Qtd. Processos	Prazo Médio (dias)
2.147	46,12

Vara do Trabalho	Qtd Processos	Prazo Médio	Ranking
VARA DO TRABALHO DE INHUMAS	158	14,56	1°
VARA DO TRABALHO DE GOIÁS	41	15,56	2°
4ª VARA DO TRABALHO DE RIO VERDE	35	17,06	3°
13ª VARA DO TRABALHO DE GOIÂNIA	39	17,36	4°
VARA DO TRABALHO DE JATAÍ	34	20,06	5°
4ª VARA DO TRABALHO DE ANÁPOLIS	53	22,08	6°
VARA DO TRABALHO DE LUZIÂNIA	79	22,15	7°
1ª VARA DO TRABALHO DE ANÁPOLIS	32	23,28	8°
2ª VARA DO TRABALHO DE RIO VERDE	26	26,58	9°
5ª VARA DO TRABALHO DE GOIÂNIA	29	28,66	10°
16ª VARA DO TRABALHO DE GOIÂNIA	43	28,67	11°
VARA DO TRABALHO DE GOIANÉSIA	24	33,29	12°
1ª VARA DO TRABALHO DE RIO VERDE	21	34,05	13°
1ª VARA DO TRABALHO DE APARECIDA DE GOIÂNIA	47	35,3	14°
6ª VARA DO TRABALHO DE GOIÂNIA	51	37,82	15°
2ª VARA DO TRABALHO DE APARECIDA DE GOIÂNIA	45	38,73	16°
VARA DO TRABALHO DE FORMOSA	32	38,81	17°
2ª VARA DO TRABALHO DE ITUMBIARA	70	39,56	18°
3ª VARA DO TRABALHO DE ANÁPOLIS	46	40,17	19°
VARA DO TRABALHO DE CERES	19	40,47	20°
VARA DO TRABALHO DE PALMEIRAS	55	40,84	21°
14ª VARA DO TRABALHO DE GOIÂNIA	43	40,84	22°
3ª VARA DO TRABALHO DE APARECIDA DE GOIÂNIA	35	41,14	23°
18ª VARA DO TRABALHO DE GOIÂNIA	48	42,35	24°
1ª VARA DO TRABALHO DE GOIÂNIA	37	45,62	25°
VARA DO TRABALHO DE POSSE	8	46,38	26°



## PRAZO MÉDIO ENTRE O AJUIZAMENTO E O ENCERRAMENTO DA INSTRUÇÃO DE TODAS AS VARAS DO TRABALHO

### SUMARÍSSIMO

Qtd. Processos	Prazo Médio (dias)
2.147	46,12

Vara do Trabalho	Qtd Processos	Prazo Médio	Ranking
17ª VARA DO TRABALHO DE GOIÂNIA	65	47,38	27°
VARA DO TRABALHO DE VALPARAÍSO DE GOIÁS	104	47,91	28°
15ª VARA DO TRABALHO DE GOIÂNIA	52	48,21	29°
3ª VARA DO TRABALHO DE RIO VERDE	27	49,04	30°
VARA DO TRABALHO DE SÃO LUIS DE MONTES BELOS	20	50,05	31°
2ª VARA DO TRABALHO DE GOIÂNIA	66	51,23	32°
7ª VARA DO TRABALHO DE GOIÂNIA	50	51,36	33°
VARA DO TRABALHO DE CATALÃO	47	51,85	34°
1ª VARA DO TRABALHO DE ITUMBIARA	34	51,88	35°
9ª VARA DO TRABALHO DE GOIÂNIA	61	55	36°
2ª VARA DO TRABALHO DE ANÁPOLIS	43	55,93	37°
VARA DO TRABALHO DE QUIRINÓPOLIS	9	56,56	38°
10ª VARA DO TRABALHO DE GOIÂNIA	42	62,48	39°
11ª VARA DO TRABALHO DE GOIÂNIA	52	64,71	40°
VARA DO TRABALHO DE CALDAS NOVAS	24	65,67	41°
3ª VARA DO TRABALHO DE GOIÂNIA	64	74,13	42°
12ª VARA DO TRABALHO DE GOIÂNIA	41	79	43°
VARA DO TRABALHO DE URUAÇU	61	85,7	44°
8ª VARA DO TRABALHO DE GOIÂNIA	68	93,43	45°
VARA DO TRABALHO DE MINEIROS	8	114,38	46°
4ª VARA DO TRABALHO DE GOIÂNIA	41	121,88	47°
VARA DO TRABALHO DE GOIATUBA	18	130,72	48°



## PRAZO MÉDIO ENTRE O AJUIZAMENTO E O ENCERRAMENTO DA INSTRUÇÃO - VARA DO TRABALHO DE INHUMAS

Data do encerramento da instrução entre 1/12/2018 e 31/12/2018 23:59:59

### VARA DO TRABALHO DE INHUMAS

#### SUMARÍSSIMO

Qtd	Prazo Médio
153	14,56

Nr. Processo	Ajuiz.	nc. Instruçã	Prazo
RTSum - 0010880-02.2016.5.18.0281	01/05/16	11/12/18	954
RTSum - 0011152-25.2018.5.18.0281	02/10/18	06/12/18	65
RTSum - 0011164-39.2018.5.18.0281	04/10/18	14/12/18	71
RTSum - 0011172-16.2018.5.18.0281	08/10/18	10/12/18	63
RTSum - 0011182-60.2018.5.18.0281	11/10/18	04/12/18	54
RTSum - 0011198-14.2018.5.18.0281	18/10/18	04/12/18	47
RTSum - 0011205-06.2018.5.18.0281	22/10/18	19/12/18	58
RTSum - 0011207-73.2018.5.18.0281	23/10/18	03/12/18	41
RTSum - 0011210-28.2018.5.18.0281	24/10/18	17/12/18	54
RTSum - 0011216-35.2018.5.18.0281	25/10/18	04/12/18	40
RTSum - 0011220-72.2018.5.18.0281	26/10/18	13/12/18	48
RTSum - 0011221-57.2018.5.18.0281	26/10/18	10/12/18	45
RTSum - 0011235-41.2018.5.18.0281	31/10/18	03/12/18	33
RTSum - 0011289-07.2018.5.18.0281	20/11/18	14/12/18	24
RTSum - 0011291-74.2018.5.18.0281	21/11/18	17/12/18	26
RTSum - 0011312-50.2018.5.18.0281	23/11/18	05/12/18	12
RTSum - 0011316-87.2018.5.18.0281	26/11/18	11/12/18	15
RTSum - 0011319-42.2018.5.18.0281	27/11/18	19/12/18	22
RTSum - 0011320-27.2018.5.18.0281	27/11/18	18/12/18	21
RTSum - 0011327-19.2018.5.18.0281	28/11/18	10/12/18	12
RTSum - 0011330-71.2018.5.18.0281	29/11/18	12/12/18	13
RTSum - 0011330-71.2018.5.18.0281	29/11/18	22/12/18	23

**Legenda:**

**Ajuiz.** Data do Ajuizamento;

**Enc. da Instrução:** Data da conclusão para proferir sentença;

**Prazo:** Quantidade de dias decorridos do ajuizamento até o encerramento da instrução.





## PRAZO MÉDIO ENTRE O AJUIZAMENTO E O ENCERRAMENTO DA INSTRUÇÃO - VARA DO TRABALHO DE INHUMAS

### VARA DO TRABALHO DE INHUMAS

#### SUMARÍSSIMO

Qtd	Prazo Médio
153	14,56

Nr. Processo	Ajuiz.	nc. Instruça	Prazo
RTSum - 0011344-55.2018.5.18.0281	03/12/18	11/12/18	8
RTSum - 0011345-40.2018.5.18.0281	03/12/18	18/12/18	15
RTSum - 0011346-25.2018.5.18.0281	03/12/18	06/12/18	3
RTSum - 0011347-10.2018.5.18.0281	03/12/18	11/12/18	8
RTSum - 0011348-92.2018.5.18.0281	03/12/18	06/12/18	3
RTSum - 0011350-62.2018.5.18.0281	04/12/18	11/12/18	7
RTSum - 0011352-32.2018.5.18.0281	04/12/18	18/12/18	14
RTSum - 0011355-84.2018.5.18.0281	05/12/18	06/12/18	1
RTSum - 0011360-09.2018.5.18.0281	05/12/18	18/12/18	13
RTSum - 0011366-16.2018.5.18.0281	05/12/18	06/12/18	1
RTSum - 0011367-98.2018.5.18.0281	05/12/18	06/12/18	1
RTSum - 0011369-68.2018.5.18.0281	06/12/18	06/12/18	0
RTSum - 0011370-53.2018.5.18.0281	06/12/18	18/12/18	12
RTSum - 0011372-23.2018.5.18.0281	06/12/18	06/12/18	0
RTSum - 0011373-08.2018.5.18.0281	06/12/18	06/12/18	0
RTSum - 0011373-08.2018.5.18.0281	06/12/18	18/12/18	12
RTSum - 0011374-90.2018.5.18.0281	06/12/18	17/12/18	11
RTSum - 0011375-75.2018.5.18.0281	06/12/18	17/12/18	11
RTSum - 0011376-60.2018.5.18.0281	06/12/18	17/12/18	11
RTSum - 0011377-45.2018.5.18.0281	06/12/18	17/12/18	11
RTSum - 0011385-22.2018.5.18.0281	07/12/18	18/12/18	11
RTSum - 0011386-07.2018.5.18.0281	07/12/18	12/12/18	5
RTSum - 0011387-89.2018.5.18.0281	07/12/18	12/12/18	5
RTSum - 0011389-59.2018.5.18.0281	07/12/18	12/12/18	5
RTSum - 0011390-44.2018.5.18.0281	07/12/18	12/12/18	5

**Legenda:**

**Ajuiz.** Data do Ajuizamento;

**Enc. da Instrução:** Data da conclusão para proferir sentença;

**Prazo:** Quantidade de dias decorridos do ajuizamento até o encerramento da instrução.



## PRAZO MÉDIO ENTRE O AJUIZAMENTO E O ENCERRAMENTO DA INSTRUÇÃO - VARA DO TRABALHO DE INHUMAS

### VARA DO TRABALHO DE INHUMAS

#### SUMARÍSSIMO

Qtd	Prazo Médio
153	14,56

Nr. Processo	Ajuiz.	nc. Instruçã	Prazo
RTSum - 0011391-29.2018.5.18.0281	07/12/18	12/12/18	5
RTSum - 0011392-14.2018.5.18.0281	07/12/18	12/12/18	5
RTSum - 0011393-96.2018.5.18.0281	07/12/18	12/12/18	5
RTSum - 0011395-66.2018.5.18.0281	07/12/18	12/12/18	5
RTSum - 0011396-51.2018.5.18.0281	07/12/18	12/12/18	5
RTSum - 0011397-36.2018.5.18.0281	07/12/18	10/12/18	3
RTSum - 0011398-21.2018.5.18.0281	07/12/18	12/12/18	5
RTSum - 0011399-06.2018.5.18.0281	07/12/18	12/12/18	5
RTSum - 0011400-88.2018.5.18.0281	07/12/18	12/12/18	5
RTSum - 0011401-73.2018.5.18.0281	07/12/18	18/12/18	11
RTSum - 0011402-58.2018.5.18.0281	07/12/18	12/12/18	5
RTSum - 0011403-43.2018.5.18.0281	07/12/18	12/12/18	5
RTSum - 0011404-28.2018.5.18.0281	07/12/18	12/12/18	5
RTSum - 0011405-13.2018.5.18.0281	07/12/18	12/12/18	5
RTSum - 0011406-95.2018.5.18.0281	07/12/18	12/12/18	5
RTSum - 0011407-80.2018.5.18.0281	07/12/18	12/12/18	5
RTSum - 0011410-35.2018.5.18.0281	07/12/18	11/12/18	4
RTSum - 0011411-20.2018.5.18.0281	07/12/18	12/12/18	5
RTSum - 0011413-87.2018.5.18.0281	08/12/18	18/12/18	10
RTSum - 0011415-57.2018.5.18.0281	10/12/18	19/12/18	9
RTSum - 0011430-26.2018.5.18.0281	11/12/18	23/12/18	12
RTSum - 0011436-33.2018.5.18.0281	12/12/18	15/12/18	3
RTSum - 0011437-18.2018.5.18.0281	12/12/18	15/12/18	3
RTSum - 0011438-03.2018.5.18.0281	12/12/18	15/12/18	3
RTSum - 0011439-85.2018.5.18.0281	12/12/18	15/12/18	3

**Legenda:**

**Ajuiz.** Data do Ajuizamento;

**Enc. da Instrução:** Data da conclusão para proferir sentença;

**Prazo:** Quantidade de dias decorridos do ajuizamento até o encerramento da instrução.



## PRAZO MÉDIO ENTRE O AJUIZAMENTO E O ENCERRAMENTO DA INSTRUÇÃO - VARA DO TRABALHO DE INHUMAS

### VARA DO TRABALHO DE INHUMAS

#### SUMARÍSSIMO

Qtd	Prazo Médio
153	14,56

Nr. Processo	Ajuiz.	nc. Instruçã	Prazo
RTSum - 0011440-70.2018.5.18.0281	12/12/18	15/12/18	3
RTSum - 0011441-55.2018.5.18.0281	12/12/18	15/12/18	3
RTSum - 0011442-40.2018.5.18.0281	12/12/18	15/12/18	3
RTSum - 0011443-25.2018.5.18.0281	12/12/18	15/12/18	3
RTSum - 0011444-10.2018.5.18.0281	12/12/18	15/12/18	3
RTSum - 0011445-92.2018.5.18.0281	12/12/18	15/12/18	3
RTSum - 0011446-77.2018.5.18.0281	12/12/18	15/12/18	3
RTSum - 0011447-62.2018.5.18.0281	12/12/18	15/12/18	3
RTSum - 0011448-47.2018.5.18.0281	12/12/18	15/12/18	3
RTSum - 0011449-32.2018.5.18.0281	12/12/18	15/12/18	3
RTSum - 0011450-17.2018.5.18.0281	12/12/18	15/12/18	3
RTSum - 0011451-02.2018.5.18.0281	12/12/18	15/12/18	3
RTSum - 0011452-84.2018.5.18.0281	12/12/18	15/12/18	3
RTSum - 0011453-69.2018.5.18.0281	12/12/18	15/12/18	3
RTSum - 0011457-09.2018.5.18.0281	13/12/18	15/12/18	2
RTSum - 0011460-61.2018.5.18.0281	13/12/18	14/12/18	1
RTSum - 0011465-83.2018.5.18.0281	13/12/18	15/12/18	2
RTSum - 0011466-68.2018.5.18.0281	13/12/18	15/12/18	2
RTSum - 0011467-53.2018.5.18.0281	13/12/18	15/12/18	2
RTSum - 0011468-38.2018.5.18.0281	13/12/18	15/12/18	2
RTSum - 0011471-90.2018.5.18.0281	13/12/18	18/12/18	5
RTSum - 0011474-45.2018.5.18.0281	13/12/18	15/12/18	2
RTSum - 0011482-22.2018.5.18.0281	13/12/18	15/12/18	2
RTSum - 0011489-14.2018.5.18.0281	13/12/18	15/12/18	2
RTSum - 0011490-96.2018.5.18.0281	13/12/18	15/12/18	2

**Legenda:**

**Ajuiz.** Data do Ajuizamento;

**Enc. da Instrução:** Data da conclusão para proferir sentença;

**Prazo:** Quantidade de dias decorridos do ajuizamento até o encerramento da instrução.



## PRAZO MÉDIO ENTRE O AJUIZAMENTO E O ENCERRAMENTO DA INSTRUÇÃO - VARA DO TRABALHO DE INHUMAS

### VARA DO TRABALHO DE INHUMAS

#### SUMARÍSSIMO

Qtd	Prazo Médio
153	14,56

Nr. Processo	Ajuiz.	nc. Instruçã	Prazo
RTSum - 0011491-81.2018.5.18.0281	13/12/18	15/12/18	2
RTSum - 0011492-66.2018.5.18.0281	13/12/18	18/12/18	5
RTSum - 0011492-66.2018.5.18.0281	18/12/18	19/12/18	1
RTSum - 0011492-66.2018.5.18.0281	18/12/18	23/12/18	5
RTSum - 0011493-51.2018.5.18.0281	13/12/18	15/12/18	2
RTSum - 0011494-36.2018.5.18.0281	13/12/18	15/12/18	2
RTSum - 0011495-21.2018.5.18.0281	13/12/18	15/12/18	2
RTSum - 0011496-06.2018.5.18.0281	13/12/18	15/12/18	2
RTSum - 0011497-88.2018.5.18.0281	13/12/18	15/12/18	2
RTSum - 0011498-73.2018.5.18.0281	13/12/18	15/12/18	2
RTSum - 0011499-58.2018.5.18.0281	13/12/18	14/12/18	1
RTSum - 0011500-43.2018.5.18.0281	13/12/18	14/12/18	1
RTSum - 0011501-28.2018.5.18.0281	13/12/18	14/12/18	1
RTSum - 0011502-13.2018.5.18.0281	13/12/18	15/12/18	2
RTSum - 0011503-95.2018.5.18.0281	13/12/18	15/12/18	2
RTSum - 0011504-80.2018.5.18.0281	13/12/18	15/12/18	2
RTSum - 0011505-65.2018.5.18.0281	13/12/18	15/12/18	2
RTSum - 0011506-50.2018.5.18.0281	13/12/18	15/12/18	2
RTSum - 0011507-35.2018.5.18.0281	13/12/18	15/12/18	2
RTSum - 0011508-20.2018.5.18.0281	13/12/18	15/12/18	2
RTSum - 0011509-05.2018.5.18.0281	13/12/18	15/12/18	2
RTSum - 0011510-87.2018.5.18.0281	13/12/18	19/12/18	6
RTSum - 0011511-72.2018.5.18.0281	13/12/18	15/12/18	2
RTSum - 0011512-57.2018.5.18.0281	14/12/18	15/12/18	1
RTSum - 0011514-27.2018.5.18.0281	14/12/18	15/12/18	1

**Legenda:**

**Ajuiz.** Data do Ajuizamento;

**Enc. da Instrução:** Data da conclusão para proferir sentença;

**Prazo:** Quantidade de dias decorridos do ajuizamento até o encerramento da instrução.



## PRAZO MÉDIO ENTRE O AJUIZAMENTO E O ENCERRAMENTO DA INSTRUÇÃO - VARA DO TRABALHO DE INHUMAS

### VARA DO TRABALHO DE INHUMAS

#### SUMARÍSSIMO

Qtd	Prazo Médio
153	14,56

Nr. Processo	Ajuiz.	nc. Instruça	Prazo
RTSum - 0011515-12.2018.5.18.0281	14/12/18	15/12/18	1
RTSum - 0011516-94.2018.5.18.0281	14/12/18	15/12/18	1
RTSum - 0011517-79.2018.5.18.0281	14/12/18	15/12/18	1
RTSum - 0011518-64.2018.5.18.0281	14/12/18	15/12/18	1
RTSum - 0011519-49.2018.5.18.0281	14/12/18	15/12/18	1
RTSum - 0011520-34.2018.5.18.0281	14/12/18	15/12/18	1
RTSum - 0011521-19.2018.5.18.0281	14/12/18	15/12/18	1
RTSum - 0011524-71.2018.5.18.0281	14/12/18	15/12/18	1
RTSum - 0011527-26.2018.5.18.0281	14/12/18	14/12/18	0
RTSum - 0011527-26.2018.5.18.0281	14/12/18	14/12/18	0
RTSum - 0011528-11.2018.5.18.0281	14/12/18	21/12/18	7
RTSum - 0011533-33.2018.5.18.0281	14/12/18	19/12/18	5
RTSum - 0011534-18.2018.5.18.0281	14/12/18	19/12/18	5
RTSum - 0011535-03.2018.5.18.0281	14/12/18	19/12/18	5
RTSum - 0011536-85.2018.5.18.0281	14/12/18	19/12/18	5
RTSum - 0011537-70.2018.5.18.0281	14/12/18	19/12/18	5
RTSum - 0011538-55.2018.5.18.0281	14/12/18	19/12/18	5
RTSum - 0011539-40.2018.5.18.0281	14/12/18	19/12/18	5
RTSum - 0011540-25.2018.5.18.0281	14/12/18	19/12/18	5
RTSum - 0011541-10.2018.5.18.0281	14/12/18	19/12/18	5
RTSum - 0011542-92.2018.5.18.0281	14/12/18	19/12/18	5
RTSum - 0011543-77.2018.5.18.0281	14/12/18	19/12/18	5
RTSum - 0011544-62.2018.5.18.0281	14/12/18	19/12/18	5
RTSum - 0011545-47.2018.5.18.0281	14/12/18	19/12/18	5
RTSum - 0011546-32.2018.5.18.0281	14/12/18	19/12/18	5

**Legenda:**

**Ajuiz.** Data do Ajuizamento;

**Enc. da Instrução:** Data da conclusão para proferir sentença;

**Prazo:** Quantidade de dias decorridos do ajuizamento até o encerramento da instrução.



## PRAZO MÉDIO ENTRE O AJUIZAMENTO E O ENCERRAMENTO DA INSTRUÇÃO - VARA DO TRABALHO DE INHUMAS

### VARA DO TRABALHO DE INHUMAS

#### SUMARÍSSIMO

Qtd	Prazo Médio
153	14,56

Nr. Processo	Ajuiz.	nc. Instruçã	Prazo
RTSum - 0011547-17.2018.5.18.0281	14/12/18	19/12/18	5
RTSum - 0011548-02.2018.5.18.0281	14/12/18	19/12/18	5
RTSum - 0011549-84.2018.5.18.0281	14/12/18	19/12/18	5
RTSum - 0011550-69.2018.5.18.0281	14/12/18	19/12/18	5
RTSum - 0011551-54.2018.5.18.0281	14/12/18	19/12/18	5
RTSum - 0011552-39.2018.5.18.0281	14/12/18	19/12/18	5
RTSum - 0011553-24.2018.5.18.0281	14/12/18	19/12/18	5
RTSum - 0011554-09.2018.5.18.0281	14/12/18	19/12/18	5
RTSum - 0011565-38.2018.5.18.0281	18/12/18	21/12/18	3
RTSum - 0011580-07.2018.5.18.0281	19/12/18	21/12/18	2
RTSum - 0011606-05.2018.5.18.0281	20/12/18	20/12/18	0

**Legenda:**

**Ajuiz.** Data do Ajuizamento;

**Enc. da Instrução:** Data da conclusão para proferir sentença;

**Prazo:** Quantidade de dias decorridos do ajuizamento até o encerramento da instrução.



## PRAZO MÉDIO ENTRE O AJUIZAMENTO E O ENCERRAMENTO DA INSTRUÇÃO - VARA DO TRABALHO DE INHUMAS

Data do encerramento da instrução entre 1/12/2018 e 31/12/2018 23:59:59

### ALCIANE MARGARIDA DE CARVALHO

#### SUMARÍSSIMO

Qtd	Prazo Médio
142	12,42

Nr. Processo	Ajuiz.	nc. Instruçã	Prazo
RTSum - 0010880-02.2016.5.18.0281	01/05/16	11/12/18	954
RTSum - 0011205-06.2018.5.18.0281	22/10/18	19/12/18	58
RTSum - 0011210-28.2018.5.18.0281	24/10/18	17/12/18	54
RTSum - 0011220-72.2018.5.18.0281	26/10/18	13/12/18	48
RTSum - 0011235-41.2018.5.18.0281	31/10/18	03/12/18	33
RTSum - 0011291-74.2018.5.18.0281	21/11/18	17/12/18	26
RTSum - 0011316-87.2018.5.18.0281	26/11/18	11/12/18	15
RTSum - 0011319-42.2018.5.18.0281	27/11/18	19/12/18	22
RTSum - 0011320-27.2018.5.18.0281	27/11/18	18/12/18	21
RTSum - 0011330-71.2018.5.18.0281	29/11/18	22/12/18	23
RTSum - 0011344-55.2018.5.18.0281	03/12/18	11/12/18	8
RTSum - 0011345-40.2018.5.18.0281	03/12/18	18/12/18	15
RTSum - 0011346-25.2018.5.18.0281	03/12/18	06/12/18	3
RTSum - 0011347-10.2018.5.18.0281	03/12/18	11/12/18	8
RTSum - 0011348-92.2018.5.18.0281	03/12/18	06/12/18	3
RTSum - 0011350-62.2018.5.18.0281	04/12/18	11/12/18	7
RTSum - 0011352-32.2018.5.18.0281	04/12/18	18/12/18	14
RTSum - 0011355-84.2018.5.18.0281	05/12/18	06/12/18	1
RTSum - 0011360-09.2018.5.18.0281	05/12/18	18/12/18	13
RTSum - 0011366-16.2018.5.18.0281	05/12/18	06/12/18	1
RTSum - 0011367-98.2018.5.18.0281	05/12/18	06/12/18	1
RTSum - 0011369-68.2018.5.18.0281	06/12/18	06/12/18	0

**Legenda:**

**Ajuiz.** Data do Ajuizamento;

**Enc. da Instrução:** Data da conclusão para proferir sentença;

**Prazo:** Quantidade de dias decorridos do ajuizamento até o encerramento da instrução.



## PRAZO MÉDIO ENTRE O AJUIZAMENTO E O ENCERRAMENTO DA INSTRUÇÃO - VARA DO TRABALHO DE INHUMAS

### ALCIANE MARGARIDA DE CARVALHO

#### SUMARÍSSIMO

Qtd	Prazo Médio
142	12,42

Nr. Processo	Ajuiz.	nc. Instruça	Prazo
RTSum - 0011370-53.2018.5.18.0281	06/12/18	18/12/18	12
RTSum - 0011372-23.2018.5.18.0281	06/12/18	06/12/18	0
RTSum - 0011373-08.2018.5.18.0281	06/12/18	06/12/18	0
RTSum - 0011373-08.2018.5.18.0281	06/12/18	18/12/18	12
RTSum - 0011374-90.2018.5.18.0281	06/12/18	17/12/18	11
RTSum - 0011375-75.2018.5.18.0281	06/12/18	17/12/18	11
RTSum - 0011376-60.2018.5.18.0281	06/12/18	17/12/18	11
RTSum - 0011377-45.2018.5.18.0281	06/12/18	17/12/18	11
RTSum - 0011385-22.2018.5.18.0281	07/12/18	18/12/18	11
RTSum - 0011386-07.2018.5.18.0281	07/12/18	12/12/18	5
RTSum - 0011387-89.2018.5.18.0281	07/12/18	12/12/18	5
RTSum - 0011389-59.2018.5.18.0281	07/12/18	12/12/18	5
RTSum - 0011390-44.2018.5.18.0281	07/12/18	12/12/18	5
RTSum - 0011391-29.2018.5.18.0281	07/12/18	12/12/18	5
RTSum - 0011392-14.2018.5.18.0281	07/12/18	12/12/18	5
RTSum - 0011393-96.2018.5.18.0281	07/12/18	12/12/18	5
RTSum - 0011395-66.2018.5.18.0281	07/12/18	12/12/18	5
RTSum - 0011396-51.2018.5.18.0281	07/12/18	12/12/18	5
RTSum - 0011397-36.2018.5.18.0281	07/12/18	10/12/18	3
RTSum - 0011398-21.2018.5.18.0281	07/12/18	12/12/18	5
RTSum - 0011399-06.2018.5.18.0281	07/12/18	12/12/18	5
RTSum - 0011400-88.2018.5.18.0281	07/12/18	12/12/18	5
RTSum - 0011401-73.2018.5.18.0281	07/12/18	18/12/18	11
RTSum - 0011402-58.2018.5.18.0281	07/12/18	12/12/18	5
RTSum - 0011403-43.2018.5.18.0281	07/12/18	12/12/18	5

**Legenda:**

**Ajuiz.** Data do Ajuizamento;

**Enc. da Instrução:** Data da conclusão para proferir sentença;

**Prazo:** Quantidade de dias decorridos do ajuizamento até o encerramento da instrução.





## PRAZO MÉDIO ENTRE O AJUIZAMENTO E O ENCERRAMENTO DA INSTRUÇÃO - VARA DO TRABALHO DE INHUMAS

### ALCIANE MARGARIDA DE CARVALHO

#### SUMARÍSSIMO

Qtd	Prazo Médio
142	12,42

Nr. Processo	Ajuiz.	nc. Instruçã	Prazo
RTSum - 0011404-28.2018.5.18.0281	07/12/18	12/12/18	5
RTSum - 0011405-13.2018.5.18.0281	07/12/18	12/12/18	5
RTSum - 0011406-95.2018.5.18.0281	07/12/18	12/12/18	5
RTSum - 0011407-80.2018.5.18.0281	07/12/18	12/12/18	5
RTSum - 0011410-35.2018.5.18.0281	07/12/18	11/12/18	4
RTSum - 0011411-20.2018.5.18.0281	07/12/18	12/12/18	5
RTSum - 0011413-87.2018.5.18.0281	08/12/18	18/12/18	10
RTSum - 0011415-57.2018.5.18.0281	10/12/18	19/12/18	9
RTSum - 0011430-26.2018.5.18.0281	11/12/18	23/12/18	12
RTSum - 0011436-33.2018.5.18.0281	12/12/18	15/12/18	3
RTSum - 0011437-18.2018.5.18.0281	12/12/18	15/12/18	3
RTSum - 0011438-03.2018.5.18.0281	12/12/18	15/12/18	3
RTSum - 0011439-85.2018.5.18.0281	12/12/18	15/12/18	3
RTSum - 0011440-70.2018.5.18.0281	12/12/18	15/12/18	3
RTSum - 0011441-55.2018.5.18.0281	12/12/18	15/12/18	3
RTSum - 0011442-40.2018.5.18.0281	12/12/18	15/12/18	3
RTSum - 0011443-25.2018.5.18.0281	12/12/18	15/12/18	3
RTSum - 0011444-10.2018.5.18.0281	12/12/18	15/12/18	3
RTSum - 0011445-92.2018.5.18.0281	12/12/18	15/12/18	3
RTSum - 0011446-77.2018.5.18.0281	12/12/18	15/12/18	3
RTSum - 0011447-62.2018.5.18.0281	12/12/18	15/12/18	3
RTSum - 0011448-47.2018.5.18.0281	12/12/18	15/12/18	3
RTSum - 0011449-32.2018.5.18.0281	12/12/18	15/12/18	3
RTSum - 0011450-17.2018.5.18.0281	12/12/18	15/12/18	3
RTSum - 0011451-02.2018.5.18.0281	12/12/18	15/12/18	3

**Legenda:**

**Ajuiz.** Data do Ajuizamento;

**Enc. da Instrução:** Data da conclusão para proferir sentença;

**Prazo:** Quantidade de dias decorridos do ajuizamento até o encerramento da instrução.



## PRAZO MÉDIO ENTRE O AJUIZAMENTO E O ENCERRAMENTO DA INSTRUÇÃO - VARA DO TRABALHO DE INHUMAS

### ALCIANE MARGARIDA DE CARVALHO

#### SUMARÍSSIMO

Qtd	Prazo Médio
142	12,42

Nr. Processo	Ajuiz.	nc. Instruçã	Prazo
RTSum - 0011452-84.2018.5.18.0281	12/12/18	15/12/18	3
RTSum - 0011453-69.2018.5.18.0281	12/12/18	15/12/18	3
RTSum - 0011457-09.2018.5.18.0281	13/12/18	15/12/18	2
RTSum - 0011460-61.2018.5.18.0281	13/12/18	14/12/18	1
RTSum - 0011465-83.2018.5.18.0281	13/12/18	15/12/18	2
RTSum - 0011466-68.2018.5.18.0281	13/12/18	15/12/18	2
RTSum - 0011467-53.2018.5.18.0281	13/12/18	15/12/18	2
RTSum - 0011468-38.2018.5.18.0281	13/12/18	15/12/18	2
RTSum - 0011471-90.2018.5.18.0281	13/12/18	18/12/18	5
RTSum - 0011474-45.2018.5.18.0281	13/12/18	15/12/18	2
RTSum - 0011482-22.2018.5.18.0281	13/12/18	15/12/18	2
RTSum - 0011489-14.2018.5.18.0281	13/12/18	15/12/18	2
RTSum - 0011490-96.2018.5.18.0281	13/12/18	15/12/18	2
RTSum - 0011491-81.2018.5.18.0281	13/12/18	15/12/18	2
RTSum - 0011492-66.2018.5.18.0281	13/12/18	18/12/18	5
RTSum - 0011492-66.2018.5.18.0281	18/12/18	19/12/18	1
RTSum - 0011492-66.2018.5.18.0281	18/12/18	23/12/18	5
RTSum - 0011493-51.2018.5.18.0281	13/12/18	15/12/18	2
RTSum - 0011494-36.2018.5.18.0281	13/12/18	15/12/18	2
RTSum - 0011495-21.2018.5.18.0281	13/12/18	15/12/18	2
RTSum - 0011496-06.2018.5.18.0281	13/12/18	15/12/18	2
RTSum - 0011497-88.2018.5.18.0281	13/12/18	15/12/18	2
RTSum - 0011498-73.2018.5.18.0281	13/12/18	15/12/18	2
RTSum - 0011499-58.2018.5.18.0281	13/12/18	14/12/18	1
RTSum - 0011500-43.2018.5.18.0281	13/12/18	14/12/18	1

**Legenda:**

**Ajuiz.** Data do Ajuizamento;

**Enc. da Instrução:** Data da conclusão para proferir sentença;

**Prazo:** Quantidade de dias decorridos do ajuizamento até o encerramento da instrução.



## PRAZO MÉDIO ENTRE O AJUIZAMENTO E O ENCERRAMENTO DA INSTRUÇÃO - VARA DO TRABALHO DE INHUMAS

### ALCIANE MARGARIDA DE CARVALHO

#### SUMARÍSSIMO

Qtd	Prazo Médio
142	12,42

Nr. Processo	Ajuiz.	nc. Instruçã	Prazo
RTSum - 0011501-28.2018.5.18.0281	13/12/18	14/12/18	1
RTSum - 0011502-13.2018.5.18.0281	13/12/18	15/12/18	2
RTSum - 0011503-95.2018.5.18.0281	13/12/18	15/12/18	2
RTSum - 0011504-80.2018.5.18.0281	13/12/18	15/12/18	2
RTSum - 0011505-65.2018.5.18.0281	13/12/18	15/12/18	2
RTSum - 0011506-50.2018.5.18.0281	13/12/18	15/12/18	2
RTSum - 0011507-35.2018.5.18.0281	13/12/18	15/12/18	2
RTSum - 0011508-20.2018.5.18.0281	13/12/18	15/12/18	2
RTSum - 0011509-05.2018.5.18.0281	13/12/18	15/12/18	2
RTSum - 0011510-87.2018.5.18.0281	13/12/18	19/12/18	6
RTSum - 0011511-72.2018.5.18.0281	13/12/18	15/12/18	2
RTSum - 0011512-57.2018.5.18.0281	14/12/18	15/12/18	1
RTSum - 0011514-27.2018.5.18.0281	14/12/18	15/12/18	1
RTSum - 0011515-12.2018.5.18.0281	14/12/18	15/12/18	1
RTSum - 0011516-94.2018.5.18.0281	14/12/18	15/12/18	1
RTSum - 0011517-79.2018.5.18.0281	14/12/18	15/12/18	1
RTSum - 0011518-64.2018.5.18.0281	14/12/18	15/12/18	1
RTSum - 0011519-49.2018.5.18.0281	14/12/18	15/12/18	1
RTSum - 0011520-34.2018.5.18.0281	14/12/18	15/12/18	1
RTSum - 0011521-19.2018.5.18.0281	14/12/18	15/12/18	1
RTSum - 0011524-71.2018.5.18.0281	14/12/18	15/12/18	1
RTSum - 0011527-26.2018.5.18.0281	14/12/18	14/12/18	0
RTSum - 0011527-26.2018.5.18.0281	14/12/18	14/12/18	0
RTSum - 0011528-11.2018.5.18.0281	14/12/18	21/12/18	7
RTSum - 0011533-33.2018.5.18.0281	14/12/18	19/12/18	5

**Legenda:**

**Ajuiz.** Data do Ajuizamento;

**Enc. da Instrução:** Data da conclusão para proferir sentença;

**Prazo:** Quantidade de dias decorridos do ajuizamento até o encerramento da instrução.



**PRAZO MÉDIO ENTRE O AJUIZAMENTO E O ENCERRAMENTO DA INSTRUÇÃO - VARA DO TRABALHO DE INHUMAS**

**ALCIANE MARGARIDA DE CARVALHO**

**SUMARÍSSIMO**

Qtd	Prazo Médio
142	12,42

Nr. Processo	Ajuiz.	nc. Instruça	Prazo
RTSum - 0011534-18.2018.5.18.0281	14/12/18	19/12/18	5
RTSum - 0011535-03.2018.5.18.0281	14/12/18	19/12/18	5
RTSum - 0011536-85.2018.5.18.0281	14/12/18	19/12/18	5
RTSum - 0011537-70.2018.5.18.0281	14/12/18	19/12/18	5
RTSum - 0011538-55.2018.5.18.0281	14/12/18	19/12/18	5
RTSum - 0011539-40.2018.5.18.0281	14/12/18	19/12/18	5
RTSum - 0011540-25.2018.5.18.0281	14/12/18	19/12/18	5
RTSum - 0011541-10.2018.5.18.0281	14/12/18	19/12/18	5
RTSum - 0011542-92.2018.5.18.0281	14/12/18	19/12/18	5
RTSum - 0011543-77.2018.5.18.0281	14/12/18	19/12/18	5
RTSum - 0011544-62.2018.5.18.0281	14/12/18	19/12/18	5
RTSum - 0011545-47.2018.5.18.0281	14/12/18	19/12/18	5
RTSum - 0011546-32.2018.5.18.0281	14/12/18	19/12/18	5
RTSum - 0011547-17.2018.5.18.0281	14/12/18	19/12/18	5
RTSum - 0011548-02.2018.5.18.0281	14/12/18	19/12/18	5
RTSum - 0011549-84.2018.5.18.0281	14/12/18	19/12/18	5
RTSum - 0011550-69.2018.5.18.0281	14/12/18	19/12/18	5
RTSum - 0011551-54.2018.5.18.0281	14/12/18	19/12/18	5
RTSum - 0011552-39.2018.5.18.0281	14/12/18	19/12/18	5
RTSum - 0011553-24.2018.5.18.0281	14/12/18	19/12/18	5
RTSum - 0011554-09.2018.5.18.0281	14/12/18	19/12/18	5
RTSum - 0011565-38.2018.5.18.0281	18/12/18	21/12/18	3
RTSum - 0011580-07.2018.5.18.0281	19/12/18	21/12/18	2
RTSum - 0011606-05.2018.5.18.0281	20/12/18	20/12/18	0

**Legenda:**

**Ajuiz. Data do Ajuizamento;**

**Enc. da Instrução: Data da conclusão para proferir sentença;**

**Prazo: Quantidade de dias decorridos do ajuizamento até o encerramento da instrução.**



## PRAZO MÉDIO ENTRE O AJUIZAMENTO E O ENCERRAMENTO DA INSTRUÇÃO - VARA DO TRABALHO DE INHUMAS

### ANA TERRA FAGUNDES OLIVEIRA CRUZ

#### SUMARÍSSIMO

Qtd	Prazo Médio
4	45,5

Nr. Processo	Ajuiz.	nc. Instruçã	Prazo
RTSum - 0011182-60.2018.5.18.0281	11/10/18	04/12/18	54
RTSum - 0011198-14.2018.5.18.0281	18/10/18	04/12/18	47
RTSum - 0011207-73.2018.5.18.0281	23/10/18	03/12/18	41
RTSum - 0011216-35.2018.5.18.0281	25/10/18	04/12/18	40

**Legenda:**  
Ajuiz. Data do Ajuizamento;  
Enc. da Instrução: Data da conclusão para proferir sentença;  
Prazo: Quantidade de dias decorridos do ajuizamento até o encerramento da instrução.

### LUIZ GUSTAVO DE SOUZA ALVES

#### SUMARÍSSIMO

Qtd	Prazo Médio
2	38,5

Nr. Processo	Ajuiz.	nc. Instruçã	Prazo
RTSum - 0011152-25.2018.5.18.0281	02/10/18	06/12/18	65
RTSum - 0011312-50.2018.5.18.0281	23/11/18	05/12/18	12

**Legenda:**  
Ajuiz. Data do Ajuizamento;  
Enc. da Instrução: Data da conclusão para proferir sentença;  
Prazo: Quantidade de dias decorridos do ajuizamento até o encerramento da instrução.

### THAÍS MEIRELES PEREIRA VILLA VERDE



## PRAZO MÉDIO ENTRE O AJUIZAMENTO E O ENCERRAMENTO DA INSTRUÇÃO - VARA DO TRABALHO DE INHUMAS

**THAÍS MEIRELES PEREIRA VILLA  
VERDE**

### SUMARÍSSIMO

Qtd	Prazo Médio
6	38

Nr. Processo	Ajuiz.	nc. Instruçã	Prazo
RTSum - 0011164-39.2018.5.18.0281	04/10/18	14/12/18	71
RTSum - 0011172-16.2018.5.18.0281	08/10/18	10/12/18	63
RTSum - 0011221-57.2018.5.18.0281	26/10/18	10/12/18	45
RTSum - 0011289-07.2018.5.18.0281	20/11/18	14/12/18	24
RTSum - 0011327-19.2018.5.18.0281	28/11/18	10/12/18	12
RTSum - 0011330-71.2018.5.18.0281	29/11/18	12/12/18	13

**Legenda:**

**Ajuiz.** Data do Ajuizamento;

**Enc. da Instrução:** Data da conclusão para proferir sentença;

**Prazo:** Quantidade de dias decorridos do ajuizamento até o encerramento da instrução.