

## Conceituação

Tema	Prazos Processuais
<b>Relatórios</b>	Evolução Histórica Comparativo por VT Comparativo por Grupo Por Grupo Por VT Por Processo Por Magistrado
<b>Resumo</b>	Apresenta o prazo médio desde o ajuizamento da ação até o encerramento da instrução.
<b>Descrição</b>	O prazo médio é obtido calculando-se a quantidade de dias decorridos desde o ajuizamento até o encerramento da instrução. Os dados são extraídos baseando-se nos itens do e-Gestão:  267 e 90267 - Do ajuizamento da ação até o encerramento da instrução na fase de conhecimento – rito sumaríssimo;  268 e 90268 – Do ajuizamento da ação até o encerramento da instrução na fase de conhecimento – exceto rito sumaríssimo (ordinário)
<b>Origem da informação</b>	e-Gestão
<b>Critérios e transformações</b>	Coletado do e-Gestão, consolidado, otimizado e classificado para análise.
<b>Análises possíveis</b>	Prazo médio entre o ajuizamento da ação e o encerramento da instrução, detalhado de forma Geral, Por grupo, por VT, Por Processo e Por Magistrado.

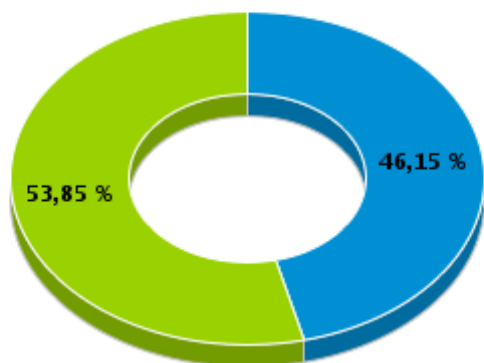


## EVOLUÇÃO HISTÓRICA DOS PRAZOS PROCESSUAIS ENTRE O AJUIZAMENTO E O ENCERRAMENTO DA INSTRUÇÃO - 10ª VARA DO TRABALHO DE GOIÂNIA

Data do encerramento da instrução entre 1/12/2018 e 31/12/2018 23:59:59

Rito	Qtd	Prazo Médio
ORDINÁRIO	36	149,72
SUMARÍSSIMO	42	62,48
<b>Total/Média</b>	<b>78</b>	<b>102,74</b>

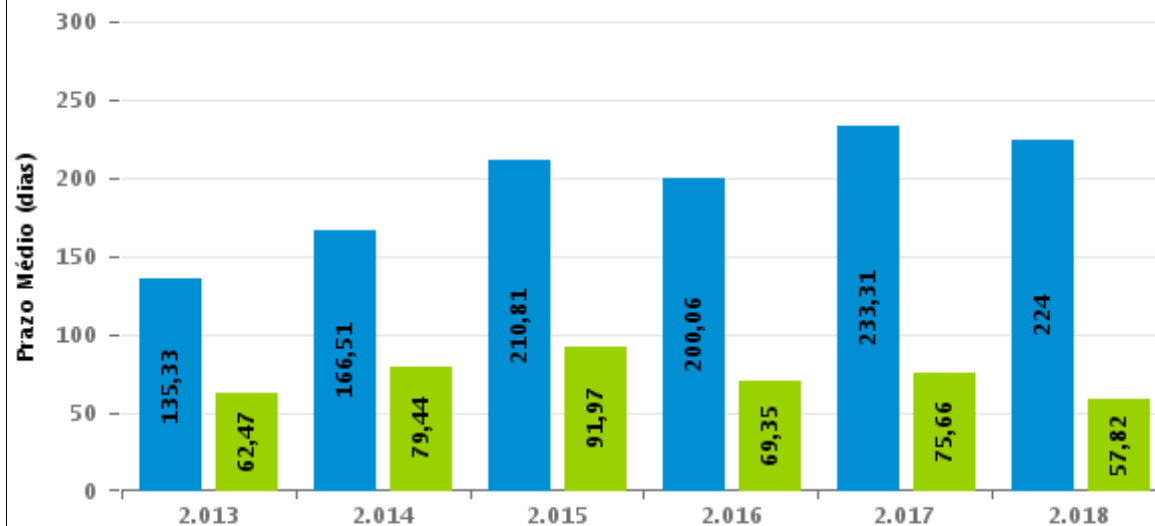
**Percentual de Processos por Rito**



Rito

■ ORDINÁRIO ■ SUMARÍSSIMO

**Prazo Médio por Rito**



Para este exercício foram computados os processos até o mês de Dezembro/2.018

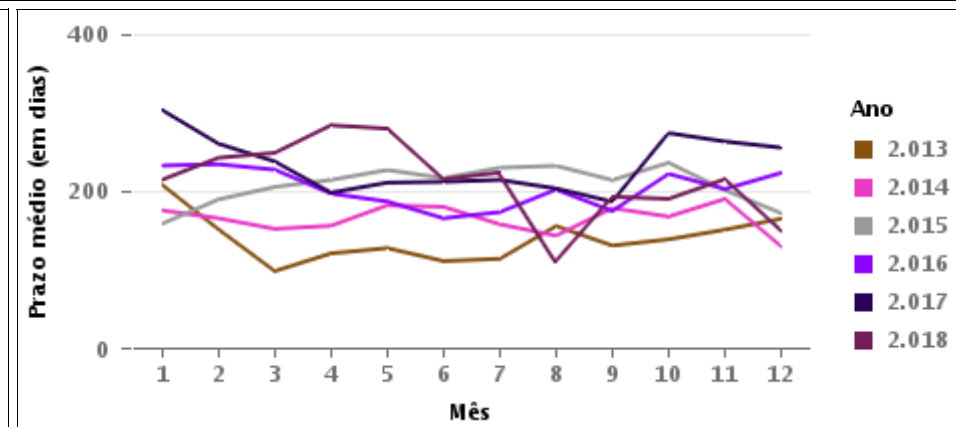
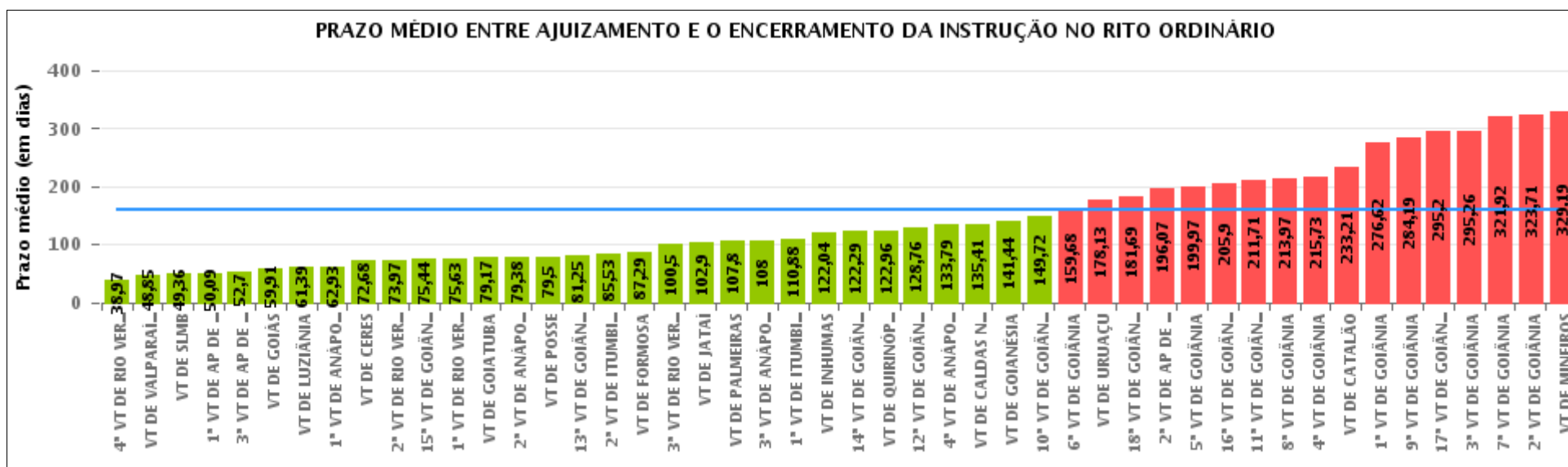
Rito

■ ORDINÁRIO ■ SUMARÍSSIMO



## COMPARATIVO DO PRAZO MÉDIO ENTRE O AJUIZAMENTO E O ENCERRAMENTO DA INSTRUÇÃO - 10ª VARA DO TRABALHO DE GOIÂNIA

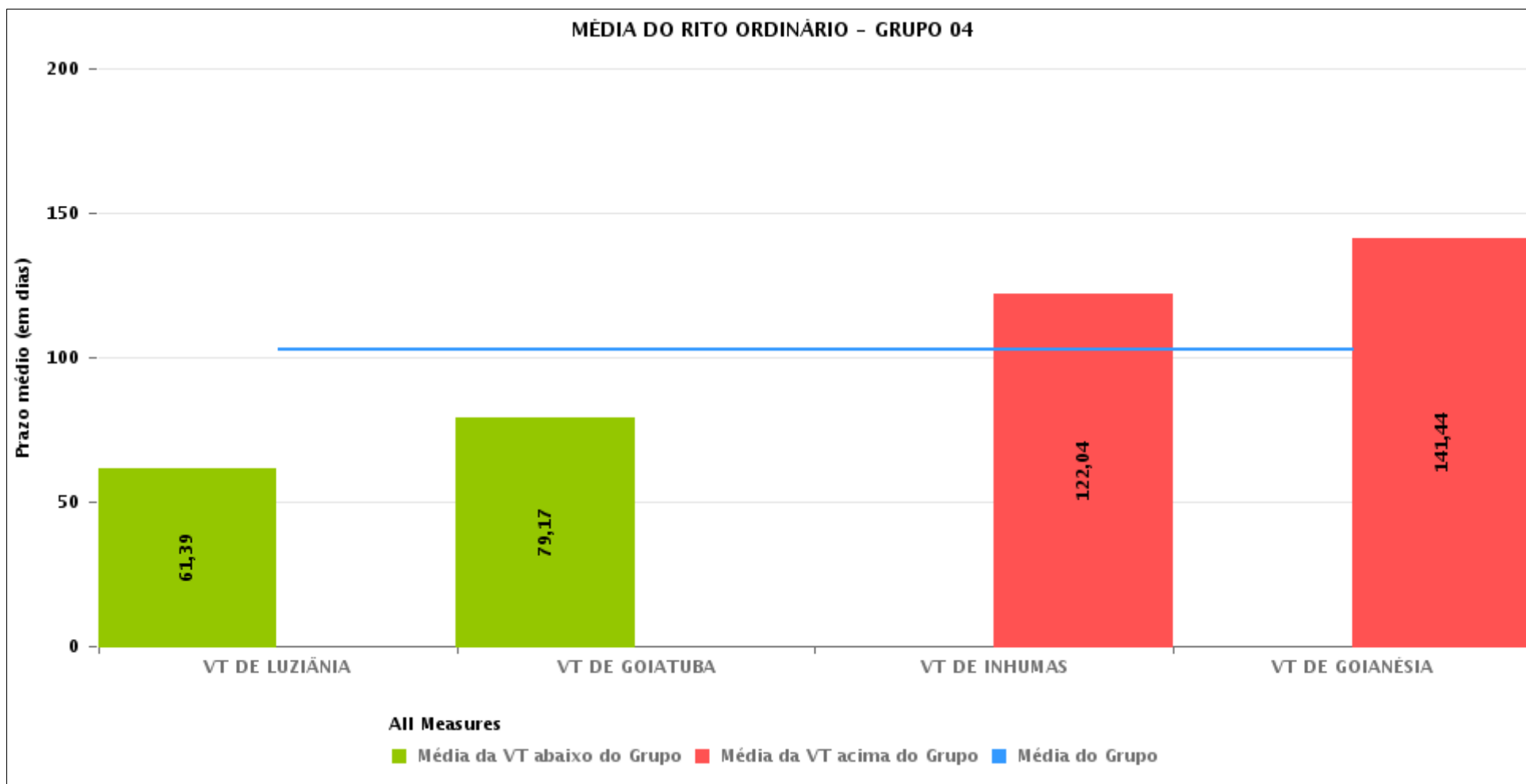
Data do encerramento da instrução entre 1/12/2018 e 31/12/2018 23:59:59





## COMPARATIVO DO PRAZO MÉDIO ENTRE O AJUIZAMENTO E O ENCERRAMENTO DA INSTRUÇÃO ENTRE AS VARAS DO GRUPO

Data do encerramento da instrução entre 1/12/2018 e 31/12/2018 23:59:59





## PRAZO MÉDIO ENTRE O AJUIZAMENTO E O ENCERRAMENTO DA INSTRUÇÃO POR GRUPO

Data do encerramento da instrução entre 1/12/2018 e 31/12/2018 23:59:59

Rito	Grupo	Qtd. Processos	Prazo Médio (dias)	Ranking
ORDINÁRIO	GRUPO 01	14	79,5	1°
	GRUPO 02	28	87,29	2°
	GRUPO 04	222	102,82	3°
	GRUPO 03	619	108,93	4°
	GRUPO 05	1.295	194,88	5°

Legenda:	# Grupo 03 – De 1501 a 2000	# Grupo 04 – De 2001 a 2500	# Grupo 05 – Maior que 2500
# Grupo 01 – Até 1000 VT de Posse VT de Pires do Rio	VT de Ceres 1ª VT de Anápolis 2ª VT de Anápolis 3ª VT de Anápolis 4ª VT de Anápolis	VT de Goiatuba VT de Goianésia 1ª VT de Goiânia 2ª VT de Goiânia 3ª VT de Goiânia 4ª VT de Goiânia	VT de Catalão VT de Uruaçu VT de Valparaíso de Goiás
# Grupo 02 – De 1001 a 1500 VT de Formosa	1ª VT de Aparecida de Goiânia 2ª VT de Aparecida de Goiânia 3ª VT de Aparecida de Goiânia VT de Caldas Novas 1ª VT de Itumbiara 2ª VT de Itumbiara VT de Goiás VT de Jataí VT de Mineiros VT de Quirinópolis 1ª VT de Rio Verde 2ª VT de Rio Verde 3ª VT de Rio Verde 4ª VT de Rio Verde VT de São Luis de Montes Belos	5ª VT de Goiânia 6ª VT de Goiânia 7ª VT de Goiânia 8ª VT de Goiânia 9ª VT de Goiânia 10ª VT de Goiânia 11ª VT de Goiânia 12ª VT de Goiânia 13ª VT de Goiânia 14ª VT de Goiânia 15ª VT de Goiânia 16ª VT de Goiânia 17ª VT de Goiânia 18ª VT de Goiânia VT de Inhumas VT de Luziânia	



## PRAZO MÉDIO ENTRE O AJUIZAMENTO E O ENCERRAMENTO DA INSTRUÇÃO DE TODAS AS VARAS DO TRABALHO

Data do encerramento da instrução entre 1/12/2018 e 31/12/2018 23:59:59

### ORDINÁRIO

Qtd. Processos	Prazo Médio (dias)
2.178	158,94

Vara do Trabalho	Qtd Processos	Prazo Médio	Ranking
4ª VARA DO TRABALHO DE RIO VERDE	30	38,97	1º
VARA DO TRABALHO DE VALPARAÍSO DE GOIÁS	165	48,85	2º
VARA DO TRABALHO DE SÃO LUIS DE MONTES BELOS	22	49,36	3º
1ª VARA DO TRABALHO DE APARECIDA DE GOIÂNIA	35	50,09	4º
3ª VARA DO TRABALHO DE APARECIDA DE GOIÂNIA	37	52,7	5º
VARA DO TRABALHO DE GOIÁS	11	59,91	6º
VARA DO TRABALHO DE LUZIÂNIA	62	61,39	7º
1ª VARA DO TRABALHO DE ANÁPOLIS	28	62,93	8º
VARA DO TRABALHO DE CERES	19	72,68	9º
2ª VARA DO TRABALHO DE RIO VERDE	37	73,97	10º
15ª VARA DO TRABALHO DE GOIÂNIA	34	75,44	11º
1ª VARA DO TRABALHO DE RIO VERDE	19	75,63	12º
VARA DO TRABALHO DE GOIATUBA	24	79,17	13º
2ª VARA DO TRABALHO DE ANÁPOLIS	55	79,38	14º
VARA DO TRABALHO DE POSSE	14	79,5	15º
13ª VARA DO TRABALHO DE GOIÂNIA	32	81,25	16º
2ª VARA DO TRABALHO DE ITUMBIARA	53	85,53	17º
VARA DO TRABALHO DE FORMOSA	28	87,29	18º
3ª VARA DO TRABALHO DE RIO VERDE	20	100,5	19º
VARA DO TRABALHO DE JATAÍ	21	102,9	20º
VARA DO TRABALHO DE PALMEIRAS	40	107,8	21º
3ª VARA DO TRABALHO DE ANÁPOLIS	23	108	22º
1ª VARA DO TRABALHO DE ITUMBIARA	32	110,88	23º
VARA DO TRABALHO DE INHUMAS	109	122,04	24º
14ª VARA DO TRABALHO DE GOIÂNIA	38	122,29	25º
VARA DO TRABALHO DE QUIRINÓPOLIS	27	122,96	26º



## PRAZO MÉDIO ENTRE O AJUIZAMENTO E O ENCERRAMENTO DA INSTRUÇÃO DE TODAS AS VARAS DO TRABALHO

### ORDINÁRIO

Qtd. Processos	Prazo Médio (dias)
2.178	158,94

Vara do Trabalho	Qtd Processos	Prazo Médio	Ranking
12ª VARA DO TRABALHO DE GOIÂNIA	29	128,76	27°
4ª VARA DO TRABALHO DE ANÁPOLIS	29	133,79	28°
VARA DO TRABALHO DE CALDAS NOVAS	46	135,41	29°
VARA DO TRABALHO DE GOIANÉSIA	27	141,44	30°
10ª VARA DO TRABALHO DE GOIÂNIA	36	149,72	31°
6ª VARA DO TRABALHO DE GOIÂNIA	57	159,68	32°
VARA DO TRABALHO DE URUAÇU	79	178,13	33°
18ª VARA DO TRABALHO DE GOIÂNIA	35	181,69	34°
2ª VARA DO TRABALHO DE APARECIDA DE GOIÂNIA	28	196,07	35°
5ª VARA DO TRABALHO DE GOIÂNIA	76	199,97	36°
16ª VARA DO TRABALHO DE GOIÂNIA	39	205,9	37°
11ª VARA DO TRABALHO DE GOIÂNIA	66	211,71	38°
8ª VARA DO TRABALHO DE GOIÂNIA	93	213,97	39°
4ª VARA DO TRABALHO DE GOIÂNIA	55	215,73	40°
VARA DO TRABALHO DE CATALÃO	42	233,21	41°
1ª VARA DO TRABALHO DE GOIÂNIA	45	276,62	42°
9ª VARA DO TRABALHO DE GOIÂNIA	90	284,19	43°
17ª VARA DO TRABALHO DE GOIÂNIA	66	295,2	44°
3ª VARA DO TRABALHO DE GOIÂNIA	80	295,26	45°
7ª VARA DO TRABALHO DE GOIÂNIA	50	321,92	46°
2ª VARA DO TRABALHO DE GOIÂNIA	48	323,71	47°
VARA DO TRABALHO DE MINEIROS	47	329,19	48°



## PRAZO MÉDIO ENTRE O AJUIZAMENTO E O ENCERRAMENTO DA INSTRUÇÃO - 10ª VARA DO TRABALHO DE GOIÂNIA

Data do encerramento da instrução entre 1/12/2018 e 31/12/2018 23:59:59

Qtd	Prazo Médio

Nr. Processo	Ajuiz.	nc. Instruçã	Prazo

**Legenda:**

Ajuiz. Data do Ajuizamento;

Enc. da Instrução: Data da conclusão para proferir sentença;

Prazo: Quantidade de dias decorridos do ajuizamento até o encerramento da instrução.





## PRAZO MÉDIO ENTRE O AJUIZAMENTO E O ENCERRAMENTO DA INSTRUÇÃO - 10ª VARA DO TRABALHO DE GOIÂNIA

Data do encerramento da instrução entre 1/12/2018 e 31/12/2018 23:59:59

Qtd	Prazo Médio

Nr. Processo	Ajuiz.	nc. Instruçã	Prazo

**Legenda:**

Ajuiz. Data do Ajuizamento;

Enc. da Instrução: Data da conclusão para proferir sentença;

Prazo: Quantidade de dias decorridos do ajuizamento até o encerramento da instrução.