

Conceituação

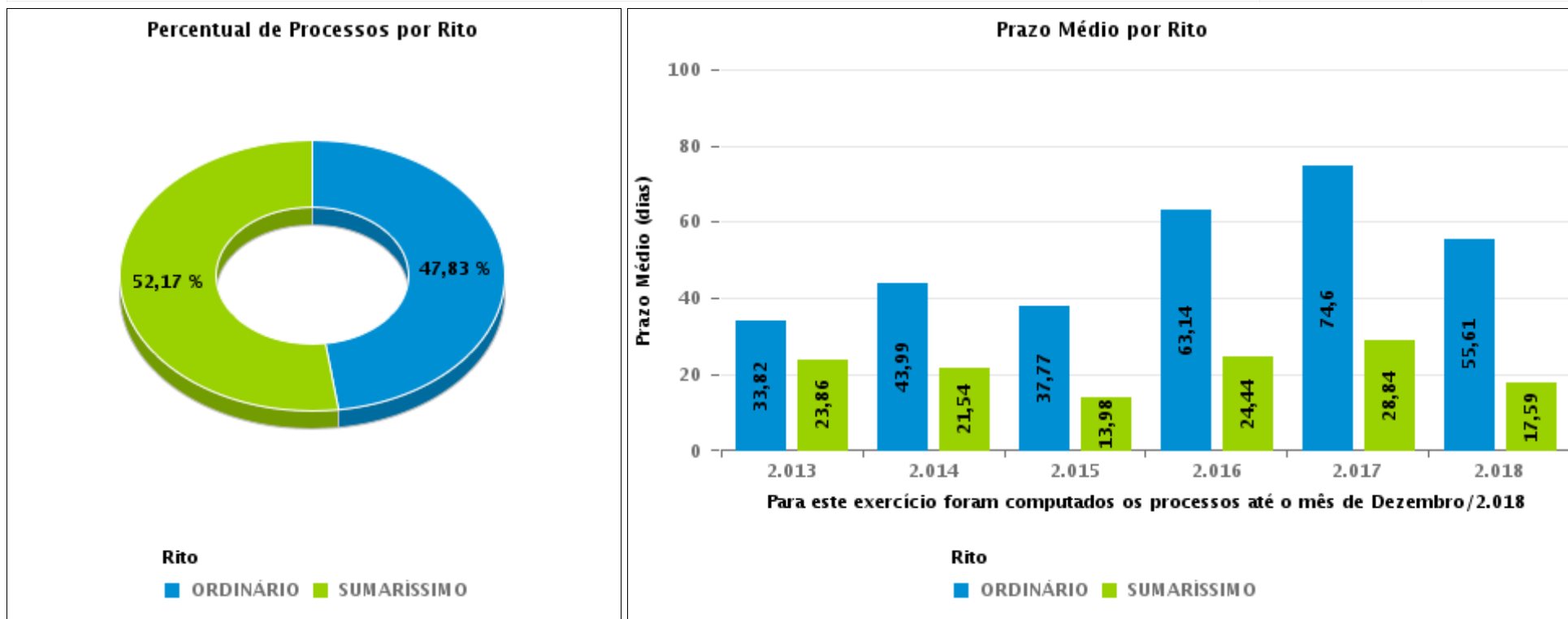
Tema	Prazos Processuais
Relatórios	Evolução Histórica Comparativo por VT Comparativo por Grupo Por Grupo Por VT Por Processo Por Magistrado
Resumo	Apresenta o prazo médio desde o concluso para proferir sentença até a prolação da sentença.
Descrição	O prazo médio é obtido calculando-se a quantidade de dias decorridos desde o movimento de Concluso para Proferir Sentença até a Prolação da Sentença. Os dados são extraídos baseando-se nos itens do e-Gestão: 269 e 90269 - Do Concluso para Proferir Sentença até a Prolação da Sentença na fase de conhecimento – rito sumaríssimo; 270 e 90270 – Do Concluso para Proferir Sentença até a Prolação da Sentença na fase de conhecimento– rito exceto sumaríssimo (ordinário)
Origem da informação	e-Gestão
Crítérios e transformações	Coletado do e-Gestão, consolidado, otimizado e classificado para análise.
Análises possíveis	Prazo médio entre o concluso para proferir sentença e a prolação da sentença, detalhado de forma Geral, Por grupo, por VT, Por Processo e Por Magistrado.



EVOLUÇÃO HISTÓRICA DOS PRAZOS PROCESSUAIS ENTRE O CONCLUSO PARA PROFERIR SENTENÇA E A PROLAÇÃO DA SENTENÇA - 12ª VARA DO TRABALHO DE GOIÂNIA

Data da sentença entre 1/12/2018 e 31/12/2018 23:59:59

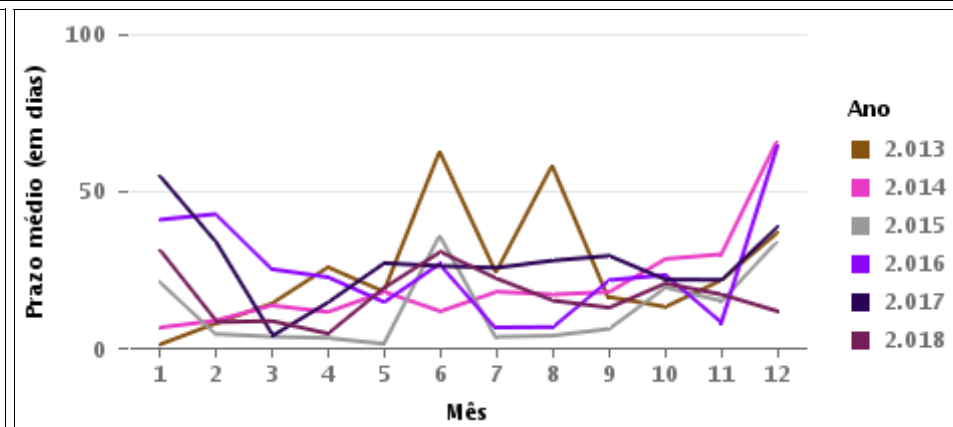
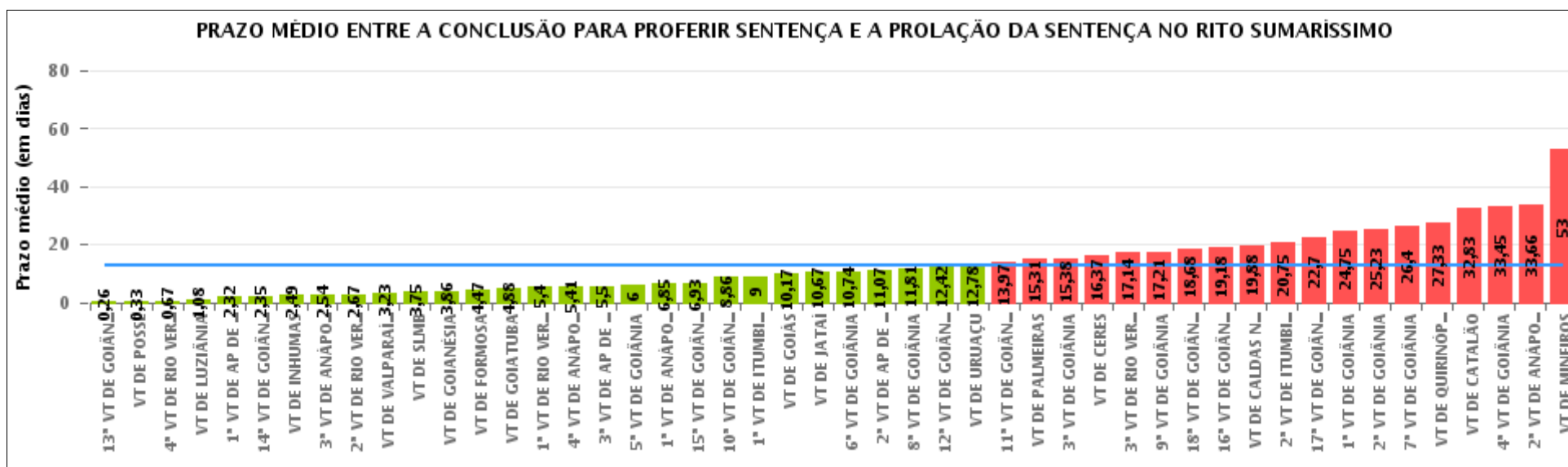
Rito	Qtd	Prazo Médio
ORDINÁRIO	22	50,82
SUMARÍSSIMO	24	12,42
Total/Média	46	30,78





COMPARATIVO DO PRAZO MÉDIO ENTRE O CONCLUSO PARA PROFERIR SENTENÇA E A PROLAÇÃO DA SENTENÇA - 12ª VARA DO TRABALHO DE GOIÂNIA

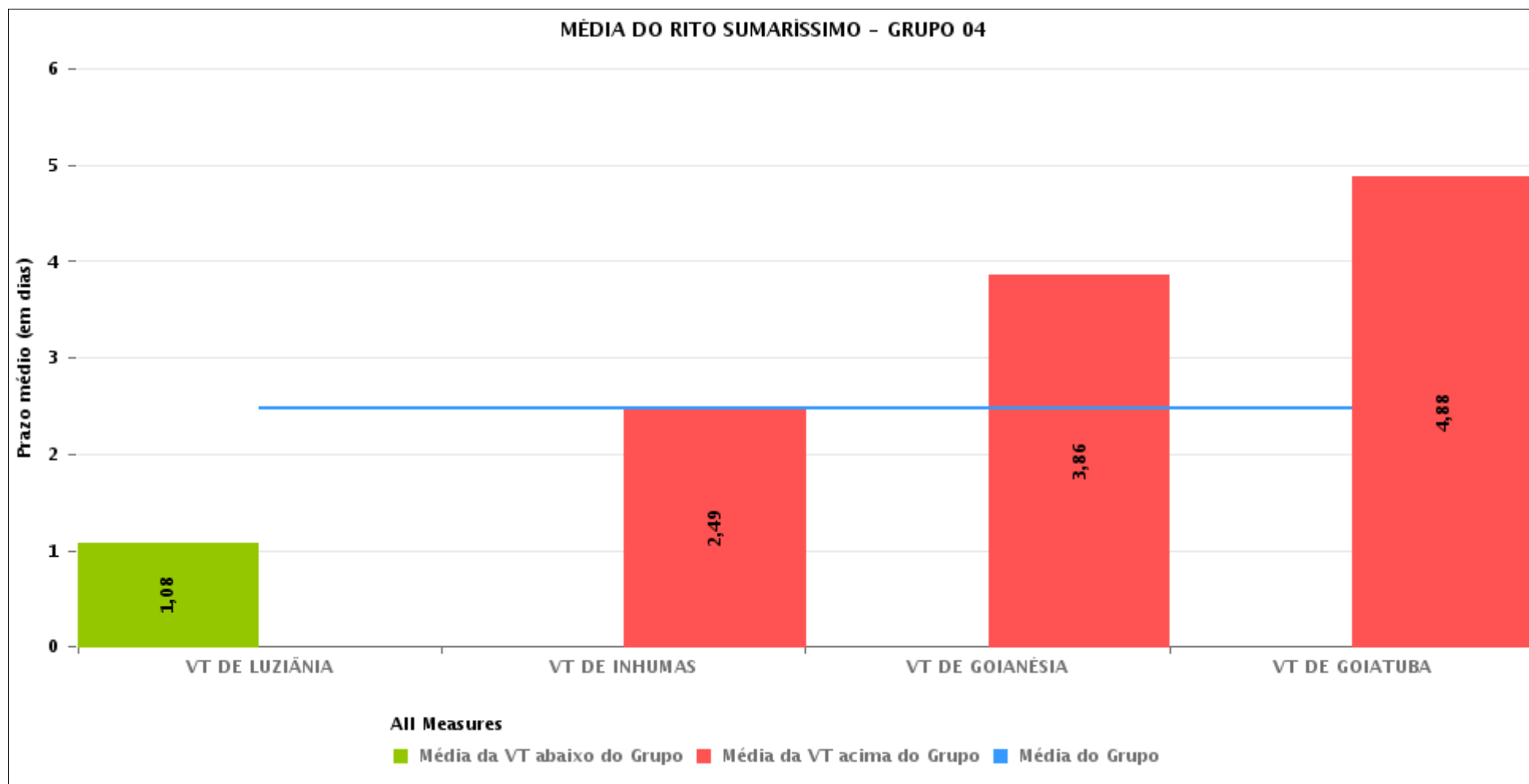
Data da sentença entre 1/12/2018 e 31/12/2018 23:59:59





COMPARATIVO DO PRAZO MÉDIO ENTRE O CONCLUSO PARA PROFERIR SENTENÇA E A PROLAÇÃO DA SENTENÇA ENTRE AS VARAS DO GRUPO

Data da sentença entre 1/12/2018 e 31/12/2018 23:59:59





PRAZO MÉDIO ENTRE O CONCLUSO PARA PROFERIR SENTENÇA E A PROLAÇÃO DA SENTENÇA POR GRUPO

Data da sentença entre 1/12/2018 e 31/12/2018 23:59:59

Rito	Grupo	Qtd. Processos	Prazo Médio (dias)	Ranking
SUMARÍSSIMO	GRUPO 01	3	0,33	1°
	GRUPO 04	196	2,47	2°
	GRUPO 02	15	4,47	3°
	GRUPO 03	336	14,17	4°
	GRUPO 05	518	16,4	5°

Legenda:	# Grupo 03 – De 1501 a 2000	# Grupo 04 – De 2001 a 2500	# Grupo 06 – A partir de 2500
# Grupo 01 – Até 1000 VT de Posse VT de Pires do Rio	VT de Ceres 1ª VT de Anápolis 2ª VT de Anápolis 3ª VT de Anápolis 4ª VT de Anápolis	VT de Goiatuba VT de Goianésia 1ª VT de Goiânia 2ª VT de Goiânia 3ª VT de Goiânia 4ª VT de Goiânia 5ª VT de Goiânia 6ª VT de Goiânia 7ª VT de Goiânia 8ª VT de Goiânia 9ª VT de Goiânia 10ª VT de Goiânia 11ª VT de Goiânia 12ª VT de Goiânia 13ª VT de Goiânia 14ª VT de Goiânia 15ª VT de Goiânia 16ª VT de Goiânia 17ª VT de Goiânia 18ª VT de Goiânia VT de Inhumas VT de Luziânia	1ª VT de Aparecida de Goiânia 2ª VT de Aparecida de Goiânia 3ª VT de Aparecida de Goiânia VT de Goianésia
# Grupo 02 – De 1001 a 1500 VT de Formosa	1ª VT de Aparecida de Goiânia 2ª VT de Aparecida de Goiânia 3ª VT de Aparecida de Goiânia VT de Caldas Novas 1ª VT de Itumbiara 2ª VT de Itumbiara VT de Goiás VT de Jataí VT de Mineiros VT de Quirinópolis 1ª VT de Rio Verde 2ª VT de Rio Verde 3ª VT de Rio Verde 4ª VT de Rio Verde VT de São Luis de Montes Belos		



PRAZO MÉDIO ENTRE O CONCLUSO PARA PROFERIR SENTENÇA E A PROLAÇÃO DA SENTENÇA DE TODAS AS VARAS DO TRABALHO

Data da sentença entre 1/12/2018 e 31/12/2018 23:59:59

SUMARÍSSIMO

Qtd. Processos	Prazo Médio (dias)
1.068	12,93

Vara do Trabalho	Qtd Processos	Prazo Médio	Ranking
13ª VARA DO TRABALHO DE GOIÂNIA	19	0,26	1º
VARA DO TRABALHO DE POSSE	3	0,33	2º
4ª VARA DO TRABALHO DE RIO VERDE	3	0,67	3º
VARA DO TRABALHO DE LUZIÂNIA	50	1,08	4º
1ª VARA DO TRABALHO DE APARECIDA DE GOIÂNIA	41	2,32	5º
14ª VARA DO TRABALHO DE GOIÂNIA	26	2,35	6º
VARA DO TRABALHO DE INHUMAS	109	2,49	7º
3ª VARA DO TRABALHO DE ANÁPOLIS	24	2,54	8º
2ª VARA DO TRABALHO DE RIO VERDE	9	2,67	9º
VARA DO TRABALHO DE VALPARAÍSO DE GOIÁS	35	3,23	10º
VARA DO TRABALHO DE SÃO LUIS DE MONTES BELOS	8	3,75	11º
VARA DO TRABALHO DE GOIANÉSIA	21	3,86	12º
VARA DO TRABALHO DE FORMOSA	15	4,47	13º
VARA DO TRABALHO DE GOIATUBA	16	4,88	14º
1ª VARA DO TRABALHO DE RIO VERDE	5	5,4	15º
4ª VARA DO TRABALHO DE ANÁPOLIS	29	5,41	16º
3ª VARA DO TRABALHO DE APARECIDA DE GOIÂNIA	12	5,5	17º
5ª VARA DO TRABALHO DE GOIÂNIA	6	6	18º
1ª VARA DO TRABALHO DE ANÁPOLIS	20	6,85	19º
15ª VARA DO TRABALHO DE GOIÂNIA	15	6,93	20º
10ª VARA DO TRABALHO DE GOIÂNIA	14	8,86	21º
1ª VARA DO TRABALHO DE ITUMBIARA	10	9	22º
VARA DO TRABALHO DE GOIÁS	6	10,17	23º
VARA DO TRABALHO DE JATAÍ	3	10,67	24º
6ª VARA DO TRABALHO DE GOIÂNIA	19	10,74	25º
2ª VARA DO TRABALHO DE APARECIDA DE GOIÂNIA	30	11,07	26º



PRAZO MÉDIO ENTRE O CONCLUSO PARA PROFERIR SENTENÇA E A PROLAÇÃO DA SENTENÇA DE TODAS AS VARAS DO TRABALHO

SUMARÍSSIMO

Qtd. Processos	Prazo Médio (dias)
1.068	12,93

Vara do Trabalho	Qtd Processos	Prazo Médio	Ranking
8ª VARA DO TRABALHO DE GOIÂNIA	26	11,81	27º
12ª VARA DO TRABALHO DE GOIÂNIA	24	12,42	28º
VARA DO TRABALHO DE URUAÇU	36	12,78	29º
11ª VARA DO TRABALHO DE GOIÂNIA	30	13,97	30º
VARA DO TRABALHO DE PALMEIRAS	16	15,31	31º
3ª VARA DO TRABALHO DE GOIÂNIA	21	15,38	32º
VARA DO TRABALHO DE CERES	19	16,37	33º
3ª VARA DO TRABALHO DE RIO VERDE	14	17,14	34º
9ª VARA DO TRABALHO DE GOIÂNIA	19	17,21	35º
18ª VARA DO TRABALHO DE GOIÂNIA	19	18,68	36º
16ª VARA DO TRABALHO DE GOIÂNIA	38	19,18	37º
VARA DO TRABALHO DE CALDAS NOVAS	17	19,88	38º
2ª VARA DO TRABALHO DE ITUMBIARA	36	20,75	39º
17ª VARA DO TRABALHO DE GOIÂNIA	30	22,7	40º
1ª VARA DO TRABALHO DE GOIÂNIA	12	24,75	41º
2ª VARA DO TRABALHO DE GOIÂNIA	31	25,23	42º
7ª VARA DO TRABALHO DE GOIÂNIA	15	26,4	43º
VARA DO TRABALHO DE QUIRINÓPOLIS	3	27,33	44º
VARA DO TRABALHO DE CATALÃO	23	32,83	45º
4ª VARA DO TRABALHO DE GOIÂNIA	44	33,45	46º
2ª VARA DO TRABALHO DE ANÁPOLIS	29	33,66	47º
VARA DO TRABALHO DE MINEIROS	18	53	48º



PRAZO MÉDIO ENTRE O CONCLUSO PARA PROFERIR SENTENÇA E A PROLAÇÃO DA SENTENÇA - 12ª VARA DO TRABALHO DE GOIÂNIA

Data da sentença entre 1/12/2018 e 31/12/2018 23:59:59

Qtd	Prazo Médio

Nr. Processo	Conclusão	Sentença	Prazo

Legenda:

- Conclusão: Data da conclusão para proferir sentença;
- Sentença: Data da prolação da sentença;
- Prazo: Prazo entre a conclusão e a prolação da sentença.



PRAZO MÉDIO ENTRE O CONCLUSO PARA PROFERIR SENTENÇA E A PROLAÇÃO DA SENTENÇA - 12ª VARA DO TRABALHO DE GOIÂNIA

Data da sentença entre 1/12/2018 e 31/12/2018 23:59:59

Qtd	Prazo Médio

Nr. Processo	Conclusão	Sentença	Prazo

Legenda:

- Conclusão: Data da conclusão para proferir sentença;
- Sentença: Data da prolação da sentença;
- Prazo: Prazo entre a conclusão e a prolação da sentença.