

Conceituação

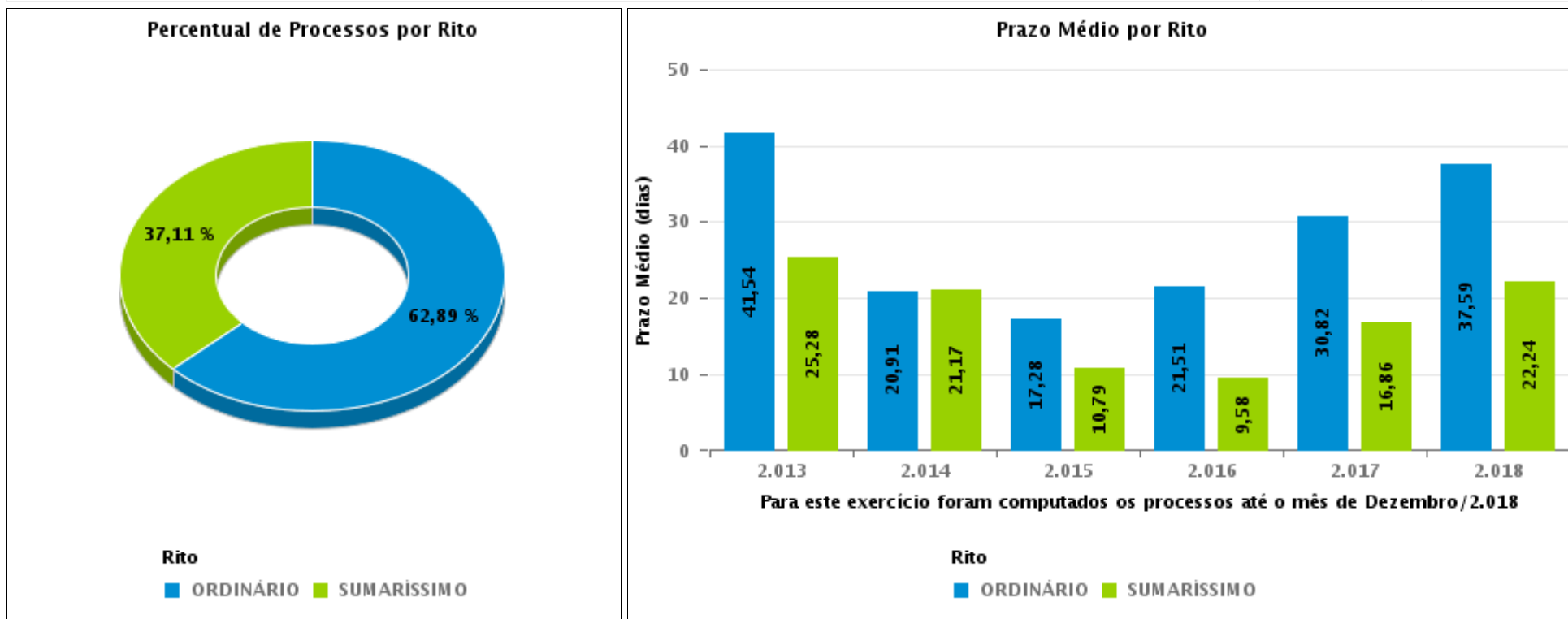
Tema	Prazos Processuais
Relatórios	Evolução Histórica Comparativo por VT Comparativo por Grupo Por Grupo Por VT Por Processo Por Magistrado
Resumo	Apresenta o prazo médio desde o concluso para proferir sentença até a prolação da sentença.
Descrição	O prazo médio é obtido calculando-se a quantidade de dias decorridos desde o movimento de Concluso para Proferir Sentença até a Prolação da Sentença. Os dados são extraídos baseando-se nos itens do e-Gestão: 269 e 90269 - Do Concluso para Proferir Sentença até a Prolação da Sentença na fase de conhecimento – rito sumaríssimo; 270 e 90270 – Do Concluso para Proferir Sentença até a Prolação da Sentença na fase de conhecimento– rito exceto sumaríssimo (ordinário)
Origem da informação	e-Gestão
Crítérios e transformações	Coletado do e-Gestão, consolidado, otimizado e classificado para análise.
Análises possíveis	Prazo médio entre o concluso para proferir sentença e a prolação da sentença, detalhado de forma Geral, Por grupo, por VT, Por Processo e Por Magistrado.



EVOLUÇÃO HISTÓRICA DOS PRAZOS PROCESSUAIS ENTRE O CONCLUSO PARA PROFERIR SENTENÇA E A PROLAÇÃO DA SENTENÇA - VARA DO TRABALHO DE URUAÇU

Data da sentença entre 1/12/2018 e 31/12/2018 23:59:59

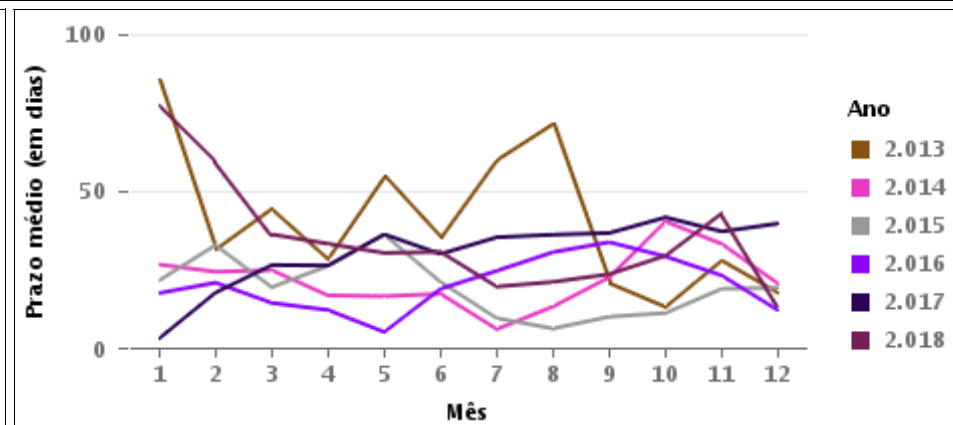
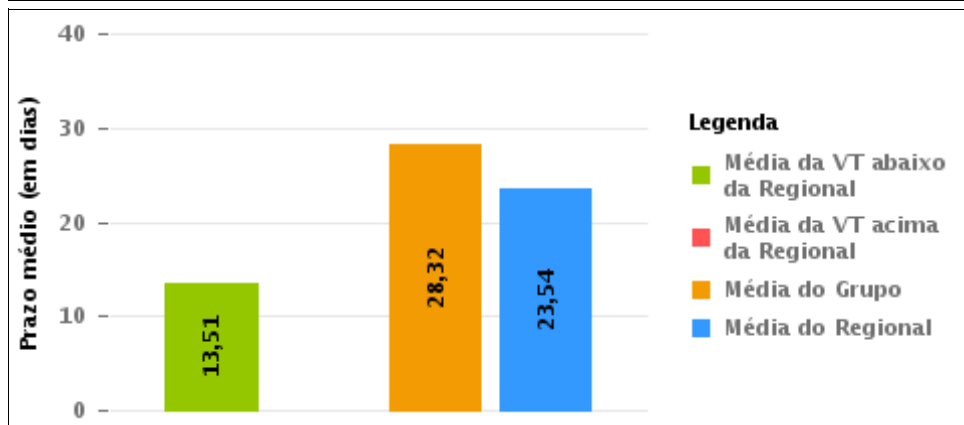
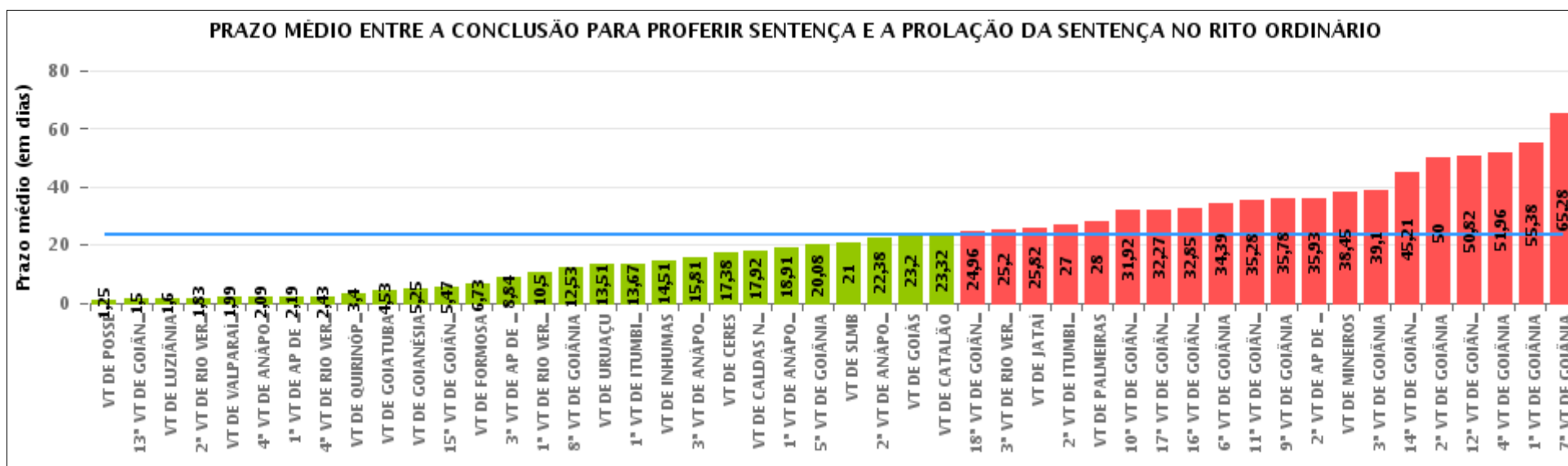
Rito	Qtd	Prazo Médio
ORDINÁRIO	61	13,51
SUMARÍSSIMO	36	12,78
Total/Média	97	13,24





COMPARATIVO DO PRAZO MÉDIO ENTRE O CONCLUSO PARA PROFERIR SENTENÇA E A PROLAÇÃO DA SENTENÇA - VARA DO TRABALHO DE URUAÇU

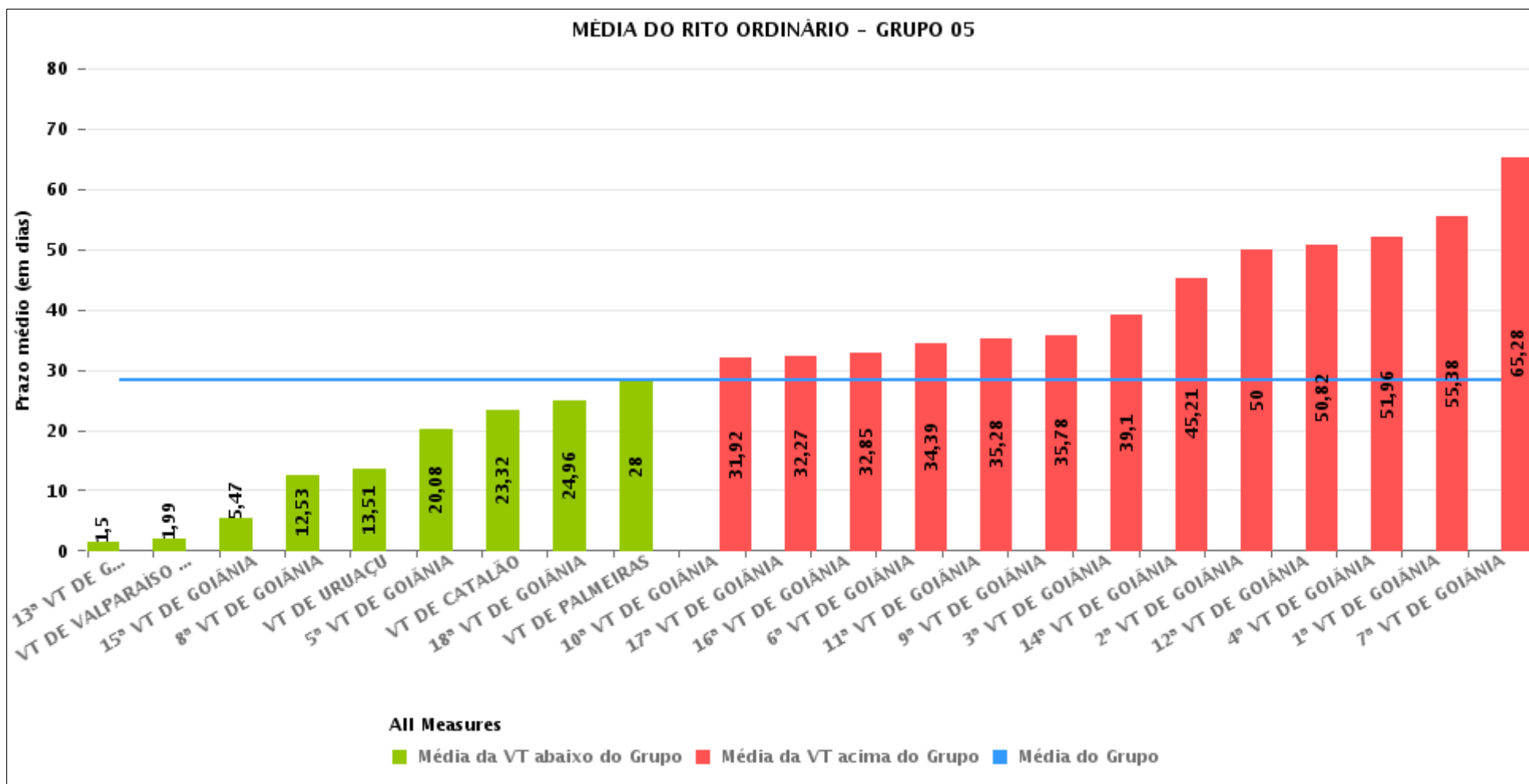
Data da sentença entre 1/12/2018 e 31/12/2018 23:59:59





COMPARATIVO DO PRAZO MÉDIO ENTRE O CONCLUSO PARA PROFERIR SENTENÇA E A PROLAÇÃO DA SENTENÇA ENTRE AS VARAS DO GRUPO

Data da sentença entre 1/12/2018 e 31/12/2018 23:59:59





PRAZO MÉDIO ENTRE O CONCLUSO PARA PROFERIR SENTENÇA E A PROLAÇÃO DA SENTENÇA POR GRUPO

Data da sentença entre 1/12/2018 e 31/12/2018 23:59:59

Rito	Grupo	Qtd. Processos	Prazo Médio (dias)	Ranking
ORDINÁRIO	GRUPO 01	4	1,25	1°
	GRUPO 02	22	6,73	2°
	GRUPO 04	146	7,62	3°
	GRUPO 03	445	20,18	4°
	GRUPO 05	897	28,32	5°

Legenda:	# Grupo 03 – De 1501 a 2000	# Grupo 04 – De 2001 a 2500	# Grupo 06 – A partir de 2500
# Grupo 01 – Até 1000 VT de Posse VT de Pires do Rio	VT de Ceres 1ª VT de Anápolis 2ª VT de Anápolis 3ª VT de Anápolis 4ª VT de Anápolis	VT de Goiatuba VT de Goianésia 1ª VT de Goiânia 2ª VT de Goiânia 3ª VT de Goiânia 4ª VT de Goiânia 5ª VT de Goiânia 6ª VT de Goiânia 7ª VT de Goiânia 8ª VT de Goiânia 9ª VT de Goiânia 10ª VT de Goiânia 11ª VT de Goiânia 12ª VT de Goiânia 13ª VT de Goiânia 14ª VT de Goiânia 15ª VT de Goiânia 16ª VT de Goiânia 17ª VT de Goiânia 18ª VT de Goiânia VT de Inhumas VT de Luziânia	1ª VT de Aparecida de Goiânia 2ª VT de Aparecida de Goiânia 3ª VT de Aparecida de Goiânia VT de Goianésia
# Grupo 02 – De 1001 a 1500 VT de Formosa	1ª VT de Aparecida de Goiânia 2ª VT de Aparecida de Goiânia 3ª VT de Aparecida de Goiânia VT de Caldas Novas 1ª VT de Itumbiara 2ª VT de Itumbiara VT de Goiás VT de Jataí VT de Mineiros VT de Quirinópolis 1ª VT de Rio Verde 2ª VT de Rio Verde 3ª VT de Rio Verde 4ª VT de Rio Verde VT de São Luis de Montes Belos		



PRAZO MÉDIO ENTRE O CONCLUSO PARA PROFERIR SENTENÇA E A PROLAÇÃO DA SENTENÇA DE TODAS AS VARAS DO TRABALHO

Data da sentença entre 1/12/2018 e 31/12/2018 23:59:59

ORDINÁRIO

Qtd. Processos	Prazo Médio (dias)
1.514	23,54

Vara do Trabalho	Qtd Processos	Prazo Médio	Ranking
VARA DO TRABALHO DE POSSE	4	1,25	1°
13ª VARA DO TRABALHO DE GOIÂNIA	24	1,5	2°
VARA DO TRABALHO DE LUZIÂNIA	52	1,6	3°
2ª VARA DO TRABALHO DE RIO VERDE	23	1,83	4°
VARA DO TRABALHO DE VALPARAÍSO DE GOIÁS	135	1,99	5°
4ª VARA DO TRABALHO DE ANÁPOLIS	11	2,09	6°
1ª VARA DO TRABALHO DE APARECIDA DE GOIÂNIA	21	2,19	7°
4ª VARA DO TRABALHO DE RIO VERDE	7	2,43	8°
VARA DO TRABALHO DE QUIRINÓPOLIS	5	3,4	9°
VARA DO TRABALHO DE GOIATUBA	15	4,53	10°
VARA DO TRABALHO DE GOIANÉSIA	20	5,25	11°
15ª VARA DO TRABALHO DE GOIÂNIA	15	5,47	12°
VARA DO TRABALHO DE FORMOSA	22	6,73	13°
3ª VARA DO TRABALHO DE APARECIDA DE GOIÂNIA	32	8,84	14°
1ª VARA DO TRABALHO DE RIO VERDE	8	10,5	15°
8ª VARA DO TRABALHO DE GOIÂNIA	51	12,53	16°
VARA DO TRABALHO DE URUAÇU	61	13,51	17°
1ª VARA DO TRABALHO DE ITUMBIARA	12	13,67	18°
VARA DO TRABALHO DE INHUMAS	59	14,51	19°
3ª VARA DO TRABALHO DE ANÁPOLIS	26	15,81	20°
VARA DO TRABALHO DE CERES	26	17,38	21°
VARA DO TRABALHO DE CALDAS NOVAS	50	17,92	22°
1ª VARA DO TRABALHO DE ANÁPOLIS	23	18,91	23°
5ª VARA DO TRABALHO DE GOIÂNIA	38	20,08	24°
VARA DO TRABALHO DE SÃO LUIS DE MONTES BELOS	9	21	25°
2ª VARA DO TRABALHO DE ANÁPOLIS	39	22,38	26°



PRAZO MÉDIO ENTRE O CONCLUSO PARA PROFERIR SENTENÇA E A PROLAÇÃO DA SENTENÇA DE TODAS AS VARAS DO TRABALHO

ORDINÁRIO

Qtd. Processos	Prazo Médio (dias)
1.514	23,54

Vara do Trabalho	Qtd Processos	Prazo Médio	Ranking
VARA DO TRABALHO DE GOIÁS	10	23,2	27°
VARA DO TRABALHO DE CATALÃO	41	23,32	28°
18ª VARA DO TRABALHO DE GOIÂNIA	25	24,96	29°
3ª VARA DO TRABALHO DE RIO VERDE	10	25,2	30°
VARA DO TRABALHO DE JATAÍ	11	25,82	31°
2ª VARA DO TRABALHO DE ITUMBIARA	30	27	32°
VARA DO TRABALHO DE PALMEIRAS	4	28	33°
10ª VARA DO TRABALHO DE GOIÂNIA	37	31,92	34°
17ª VARA DO TRABALHO DE GOIÂNIA	45	32,27	35°
16ª VARA DO TRABALHO DE GOIÂNIA	39	32,85	36°
6ª VARA DO TRABALHO DE GOIÂNIA	36	34,39	37°
11ª VARA DO TRABALHO DE GOIÂNIA	60	35,28	38°
9ª VARA DO TRABALHO DE GOIÂNIA	41	35,78	39°
2ª VARA DO TRABALHO DE APARECIDA DE GOIÂNIA	27	35,93	40°
VARA DO TRABALHO DE MINEIROS	65	38,45	41°
3ª VARA DO TRABALHO DE GOIÂNIA	48	39,1	42°
14ª VARA DO TRABALHO DE GOIÂNIA	29	45,21	43°
2ª VARA DO TRABALHO DE GOIÂNIA	43	50	44°
12ª VARA DO TRABALHO DE GOIÂNIA	22	50,82	45°
4ª VARA DO TRABALHO DE GOIÂNIA	46	51,96	46°
1ª VARA DO TRABALHO DE GOIÂNIA	21	55,38	47°
7ª VARA DO TRABALHO DE GOIÂNIA	36	65,28	48°



PRAZO MÉDIO ENTRE O CONCLUSO PARA PROFERIR SENTENÇA E A PROLAÇÃO DA SENTENÇA - VARA DO TRABALHO DE URUAÇU

Data da sentença entre 1/12/2018 e 31/12/2018 23:59:59

VARA DO TRABALHO DE URUAÇU

ORDINÁRIO

Qtd	Prazo Médio
61	13,51

Nr. Processo	Conclusão	Sentença	Prazo
ACC - 0010960-41.2018.5.18.0201	10/10/18	03/12/18	54
ConPag - 0011101-60.2018.5.18.0201	29/11/18	03/12/18	4
ConPag - 0011794-44.2018.5.18.0201	04/12/18	04/12/18	0
HoTrEx - 0011883-67.2018.5.18.0201	29/11/18	03/12/18	4
HoTrEx - 0011899-21.2018.5.18.0201	05/12/18	16/12/18	11
HoTrEx - 0012229-18.2018.5.18.0201	05/12/18	06/12/18	1
HoTrEx - 0012272-52.2018.5.18.0201	28/11/18	03/12/18	5
HoTrEx - 0012292-43.2018.5.18.0201	28/11/18	03/12/18	5
MS - 0011291-23.2018.5.18.0201	11/12/18	12/12/18	1
RTAlç - 0012354-83.2018.5.18.0201	16/12/18	17/12/18	1
RTAlç - 0012355-68.2018.5.18.0201	18/12/18	18/12/18	0
RTAlç - 0012356-53.2018.5.18.0201	18/12/18	18/12/18	0
RTAlç - 0012357-38.2018.5.18.0201	18/12/18	18/12/18	0
RTAlç - 0012358-23.2018.5.18.0201	18/12/18	18/12/18	0
RTAlç - 0012359-08.2018.5.18.0201	18/12/18	18/12/18	0
RTAlç - 0012360-90.2018.5.18.0201	18/12/18	18/12/18	0
RTAlç - 0012361-75.2018.5.18.0201	18/12/18	18/12/18	0
RTAlç - 0012362-60.2018.5.18.0201	18/12/18	18/12/18	0
RTAlç - 0012363-45.2018.5.18.0201	18/12/18	18/12/18	0
RTAlç - 0012364-30.2018.5.18.0201	18/12/18	18/12/18	0
RTAlç - 0012365-15.2018.5.18.0201	18/12/18	18/12/18	0
RTAlç - 0012366-97.2018.5.18.0201	18/12/18	18/12/18	0

Legenda:

- Conclusão: Data da conclusão para proferir sentença;
- Sentença: Data da prolação da sentença;
- Prazo: Prazo entre a conclusão e a prolação da sentença.



PRAZO MÉDIO ENTRE O CONCLUSO PARA PROFERIR SENTENÇA E A PROLAÇÃO DA SENTENÇA - VARA DO TRABALHO DE URUAÇU

VARA DO TRABALHO DE URUAÇU

ORDINÁRIO

		Qtd	Prazo Médio
		61	13,51
Nr. Processo	Conclusão	Sentença	Prazo
RTAlç - 0012367-82.2018.5.18.0201	18/12/18	18/12/18	0
RTAlç - 0012368-67.2018.5.18.0201	18/12/18	18/12/18	0
RTAlç - 0012369-52.2018.5.18.0201	18/12/18	18/12/18	0
RTAlç - 0012370-37.2018.5.18.0201	18/12/18	18/12/18	0
RTAlç - 0012371-22.2018.5.18.0201	18/12/18	18/12/18	0
RTAlç - 0012372-07.2018.5.18.0201	18/12/18	18/12/18	0
RTAlç - 0012373-89.2018.5.18.0201	18/12/18	18/12/18	0
RTOrd - 0010057-06.2018.5.18.0201	06/12/18	11/12/18	5
RTOrd - 0010129-27.2017.5.18.0201	26/09/18	26/12/18	91
RTOrd - 0010423-45.2018.5.18.0201	26/09/18	19/12/18	84
RTOrd - 0010643-43.2018.5.18.0201	05/12/18	14/12/18	9
RTOrd - 0010788-36.2017.5.18.0201	26/09/18	11/12/18	76
RTOrd - 0010900-05.2017.5.18.0201	06/12/18	10/12/18	4
RTOrd - 0011005-45.2018.5.18.0201	19/09/18	10/12/18	82
RTOrd - 0011010-67.2018.5.18.0201	26/09/18	22/12/18	87
RTOrd - 0011026-55.2017.5.18.0201	06/12/18	19/12/18	13
RTOrd - 0011198-60.2018.5.18.0201	28/11/18	03/12/18	5
RTOrd - 0011232-35.2018.5.18.0201	11/12/18	12/12/18	1
RTOrd - 0011310-29.2018.5.18.0201	07/12/18	14/12/18	7
RTOrd - 0011319-88.2018.5.18.0201	04/12/18	06/12/18	2
RTOrd - 0011335-42.2018.5.18.0201	05/12/18	11/12/18	6
RTOrd - 0011353-63.2018.5.18.0201	05/12/18	11/12/18	6
RTOrd - 0011356-18.2018.5.18.0201	05/12/18	12/12/18	7
RTOrd - 0011366-62.2018.5.18.0201	05/12/18	12/12/18	7
RTOrd - 0011368-32.2018.5.18.0201	05/12/18	11/12/18	6
Legenda: - Conclusão: Data da conclusão para proferir sentença; - Sentença: Data da prolação da sentença; - Prazo: Prazo entre a conclusão e a prolação da sentença.			



PRAZO MÉDIO ENTRE O CONCLUSO PARA PROFERIR SENTENÇA E A PROLAÇÃO DA SENTENÇA - VARA DO TRABALHO DE URUAÇU

VARA DO TRABALHO DE URUAÇU

ORDINÁRIO

Qtd	Prazo Médio
61	13,51

Nr. Processo	Conclusão	Sentença	Prazo
RTOrd - 0011385-68.2018.5.18.0201	29/11/18	03/12/18	4
RTOrd - 0011402-07.2018.5.18.0201	07/12/18	10/12/18	3
RTOrd - 0011419-43.2018.5.18.0201	07/12/18	12/12/18	5
RTOrd - 0011421-13.2018.5.18.0201	07/12/18	12/12/18	5
RTOrd - 0011422-95.2018.5.18.0201	05/12/18	11/12/18	6
RTOrd - 0011808-28.2018.5.18.0201	05/12/18	10/12/18	5
RTOrd - 0011850-14.2017.5.18.0201	04/12/18	10/12/18	6
RTOrd - 0012002-62.2017.5.18.0201	06/12/18	14/12/18	8
RTOrd - 0012056-28.2017.5.18.0201	07/12/18	19/12/18	12
RTOrd - 0012079-71.2017.5.18.0201	07/12/18	16/12/18	9
RTOrd - 0012193-10.2017.5.18.0201	26/09/18	19/12/18	84
RTOrd - 0012242-51.2017.5.18.0201	28/09/18	23/12/18	86
RTOrd - 0012258-68.2018.5.18.0201	06/12/18	06/12/18	0
RTOrd - 0012266-79.2017.5.18.0201	07/12/18	14/12/18	7

Legenda:

- Conclusão: Data da conclusão para proferir sentença;
- Sentença: Data da prolação da sentença;
- Prazo: Prazo entre a conclusão e a prolação da sentença.



PRAZO MÉDIO ENTRE O CONCLUSO PARA PROFERIR SENTENÇA E A PROLAÇÃO DA SENTENÇA - VARA DO TRABALHO DE URUAÇU

Data da sentença entre 1/12/2018 e 31/12/2018 23:59:59

CARLOS EDUARDO ANDRADE GRATÃO

ORDINÁRIO

Qtd	Prazo Médio
2	1

Nr. Processo	Conclusão	Sentença	Prazo
MS - 0011291-23.2018.5.18.0201	11/12/18	12/12/18	1
RTOrd - 0011232-35.2018.5.18.0201	11/12/18	12/12/18	1

Legenda:
- Conclusão: Data da conclusão para proferir sentença;
- Sentença: Data da prolação da sentença;
- Prazo: Prazo entre a conclusão e a prolação da sentença.

DÂNIA CARBONERA SOARES

ORDINÁRIO

Qtd	Prazo Médio
7	84,29

Nr. Processo	Conclusão	Sentença	Prazo
RTOrd - 0010129-27.2017.5.18.0201	26/09/18	26/12/18	91
RTOrd - 0010423-45.2018.5.18.0201	26/09/18	19/12/18	84
RTOrd - 0010788-36.2017.5.18.0201	26/09/18	11/12/18	76
RTOrd - 0011005-45.2018.5.18.0201	19/09/18	10/12/18	82
RTOrd - 0011010-67.2018.5.18.0201	26/09/18	22/12/18	87
RTOrd - 0012193-10.2017.5.18.0201	26/09/18	19/12/18	84
RTOrd - 0012242-51.2017.5.18.0201	28/09/18	23/12/18	86

Legenda:
- Conclusão: Data da conclusão para proferir sentença;
- Sentença: Data da prolação da sentença;
- Prazo: Prazo entre a conclusão e a prolação da sentença.



PRAZO MÉDIO ENTRE O CONCLUSO PARA PROFERIR SENTENÇA E A PROLAÇÃO DA SENTENÇA - VARA DO TRABALHO DE URUAÇU

MÂNIA NASCIMENTO BORGES DE PINA

ORDINÁRIO

Qtd	Prazo Médio
52	4,46

Nr. Processo	Conclusão	Sentença	Prazo
ACC - 0010960-41.2018.5.18.0201	10/10/18	03/12/18	54
ConPag - 0011101-60.2018.5.18.0201	29/11/18	03/12/18	4
ConPag - 0011794-44.2018.5.18.0201	04/12/18	04/12/18	0
HoTrEx - 0011883-67.2018.5.18.0201	29/11/18	03/12/18	4
HoTrEx - 0011899-21.2018.5.18.0201	05/12/18	16/12/18	11
HoTrEx - 0012229-18.2018.5.18.0201	05/12/18	06/12/18	1
HoTrEx - 0012272-52.2018.5.18.0201	28/11/18	03/12/18	5
HoTrEx - 0012292-43.2018.5.18.0201	28/11/18	03/12/18	5
RTAlç - 0012354-83.2018.5.18.0201	16/12/18	17/12/18	1
RTAlç - 0012355-68.2018.5.18.0201	18/12/18	18/12/18	0
RTAlç - 0012356-53.2018.5.18.0201	18/12/18	18/12/18	0
RTAlç - 0012357-38.2018.5.18.0201	18/12/18	18/12/18	0
RTAlç - 0012358-23.2018.5.18.0201	18/12/18	18/12/18	0
RTAlç - 0012359-08.2018.5.18.0201	18/12/18	18/12/18	0
RTAlç - 0012360-90.2018.5.18.0201	18/12/18	18/12/18	0
RTAlç - 0012361-75.2018.5.18.0201	18/12/18	18/12/18	0
RTAlç - 0012362-60.2018.5.18.0201	18/12/18	18/12/18	0
RTAlç - 0012363-45.2018.5.18.0201	18/12/18	18/12/18	0
RTAlç - 0012364-30.2018.5.18.0201	18/12/18	18/12/18	0
RTAlç - 0012365-15.2018.5.18.0201	18/12/18	18/12/18	0
RTAlç - 0012366-97.2018.5.18.0201	18/12/18	18/12/18	0

Legenda:
- Conclusão: Data da conclusão para proferir sentença;
- Sentença: Data da prolação da sentença;
- Prazo: Prazo entre a conclusão e a prolação da sentença.



PRAZO MÉDIO ENTRE O CONCLUSO PARA PROFERIR SENTENÇA E A PROLAÇÃO DA SENTENÇA - VARA DO TRABALHO DE URUAÇU

MÂNIA NASCIMENTO BORGES DE PINA

ORDINÁRIO

Qtd	Prazo Médio
52	4,46

Nr. Processo	Conclusão	Sentença	Prazo
RTAlç - 0012367-82.2018.5.18.0201	18/12/18	18/12/18	0
RTAlç - 0012368-67.2018.5.18.0201	18/12/18	18/12/18	0
RTAlç - 0012369-52.2018.5.18.0201	18/12/18	18/12/18	0
RTAlç - 0012370-37.2018.5.18.0201	18/12/18	18/12/18	0
RTAlç - 0012371-22.2018.5.18.0201	18/12/18	18/12/18	0
RTAlç - 0012372-07.2018.5.18.0201	18/12/18	18/12/18	0
RTAlç - 0012373-89.2018.5.18.0201	18/12/18	18/12/18	0
RTOOrd - 0010057-06.2018.5.18.0201	06/12/18	11/12/18	5
RTOOrd - 0010643-43.2018.5.18.0201	05/12/18	14/12/18	9
RTOOrd - 0010900-05.2017.5.18.0201	06/12/18	10/12/18	4
RTOOrd - 0011026-55.2017.5.18.0201	06/12/18	19/12/18	13
RTOOrd - 0011198-60.2018.5.18.0201	28/11/18	03/12/18	5
RTOOrd - 0011310-29.2018.5.18.0201	07/12/18	14/12/18	7
RTOOrd - 0011319-88.2018.5.18.0201	04/12/18	06/12/18	2
RTOOrd - 0011335-42.2018.5.18.0201	05/12/18	11/12/18	6
RTOOrd - 0011353-63.2018.5.18.0201	05/12/18	11/12/18	6
RTOOrd - 0011356-18.2018.5.18.0201	05/12/18	12/12/18	7
RTOOrd - 0011366-62.2018.5.18.0201	05/12/18	12/12/18	7
RTOOrd - 0011368-32.2018.5.18.0201	05/12/18	11/12/18	6
RTOOrd - 0011385-68.2018.5.18.0201	29/11/18	03/12/18	4
RTOOrd - 0011402-07.2018.5.18.0201	07/12/18	10/12/18	3
RTOOrd - 0011419-43.2018.5.18.0201	07/12/18	12/12/18	5
RTOOrd - 0011421-13.2018.5.18.0201	07/12/18	12/12/18	5
RTOOrd - 0011422-95.2018.5.18.0201	05/12/18	11/12/18	6

Legenda:

- Conclusão: Data da conclusão para proferir sentença;
- Sentença: Data da prolação da sentença;
- Prazo: Prazo entre a conclusão e a prolação da sentença.



PRAZO MÉDIO ENTRE O CONCLUSO PARA PROFERIR SENTENÇA E A PROLAÇÃO DA SENTENÇA - VARA DO TRABALHO DE URUAÇU

MÂNIA NASCIMENTO BORGES DE PINA

ORDINÁRIO

Qtd	Prazo Médio
52	4,46

Nr. Processo	Conclusão	Sentença	Prazo
RTOOrd - 0011808-28.2018.5.18.0201	05/12/18	10/12/18	5
RTOOrd - 0011850-14.2017.5.18.0201	04/12/18	10/12/18	6
RTOOrd - 0012002-62.2017.5.18.0201	06/12/18	14/12/18	8
RTOOrd - 0012056-28.2017.5.18.0201	07/12/18	19/12/18	12
RTOOrd - 0012079-71.2017.5.18.0201	07/12/18	16/12/18	9
RTOOrd - 0012258-68.2018.5.18.0201	06/12/18	06/12/18	0
RTOOrd - 0012266-79.2017.5.18.0201	07/12/18	14/12/18	7

Legenda:

- Conclusão: Data da conclusão para proferir sentença;
- Sentença: Data da prolação da sentença;
- Prazo: Prazo entre a conclusão e a prolação da sentença.