

## Conceituação

Tema	Prazos Processuais
<b>Relatórios</b>	Evolução Histórica Comparativo por VT Comparativo por Grupo Por Grupo Por VT Por Processo Por Magistrado
<b>Resumo</b>	Apresenta o prazo médio desde o ajuizamento da ação até a prolação da sentença.
<b>Descrição</b>	O prazo médio é obtido calculando-se a quantidade de dias decorridos desde o ajuizamento da ação até a prolação da sentença. Os dados são extraídos baseando-se nos itens do e-Gestão:  271 e 90271 - Do ajuizamento da ação até a prolação da sentença, na fase de conhecimento – rito sumaríssimo;  272 e 90272 – Do ajuizamento da ação até a prolação da sentença, na fase de conhecimento – exceto rito sumaríssimo (ordinário)
<b>Origem da informação</b>	e-Gestão
<b>Critérios e transformações</b>	Coletado do e-Gestão, consolidado, otimizado e classificado para análise.
<b>Análises possíveis</b>	Prazo médio entre o ajuizamento da ação até a prolação da sentença, detalhado de forma Geral, Por grupo, Por VT, Por Processo e Por Magistrado

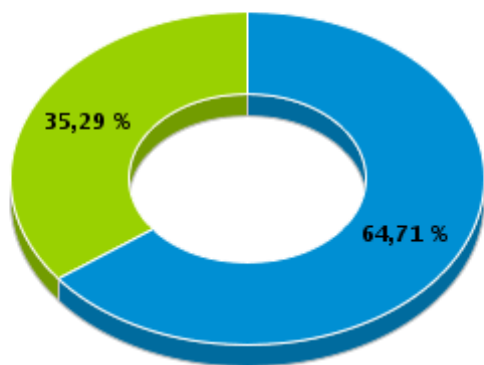


## EVOLUÇÃO HISTÓRICA DOS PRAZOS PROCESSUAIS ENTRE O AJUIZAMENTO E A PROLAÇÃO DA SENTENÇA - VARA DO TRABALHO DE POSSE

Data da sentença entre 1/12/2018 e 31/12/2018 23:59:59

Rito	Qtd	Prazo Médio
ORDINÁRIO	11	87,18
SUMARÍSSIMO	6	41,83
<b>Total/Média</b>	<b>17</b>	<b>71,18</b>

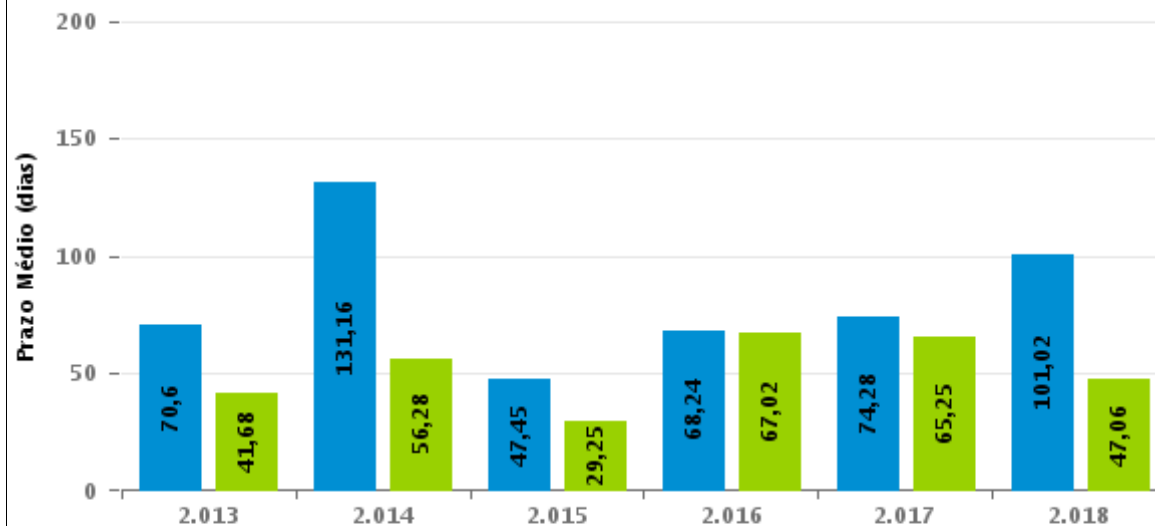
Percentual de Processos por Rito



Rito

■ ORDINÁRIO ■ SUMARÍSSIMO

Prazo Médio por Rito



Para este exercício foram computados os processos até o mês de Dezembro/2.018

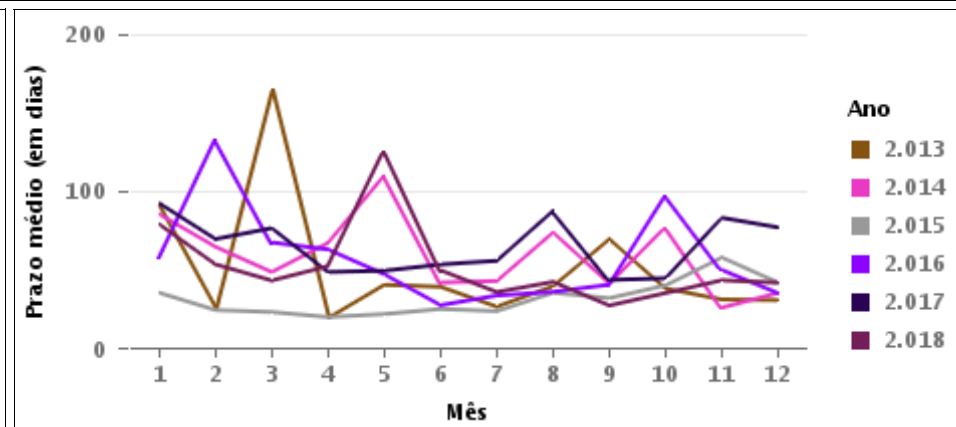
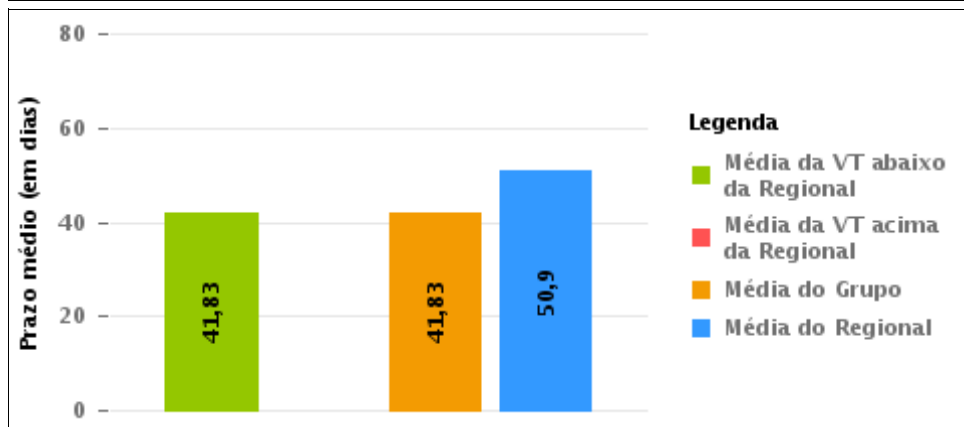
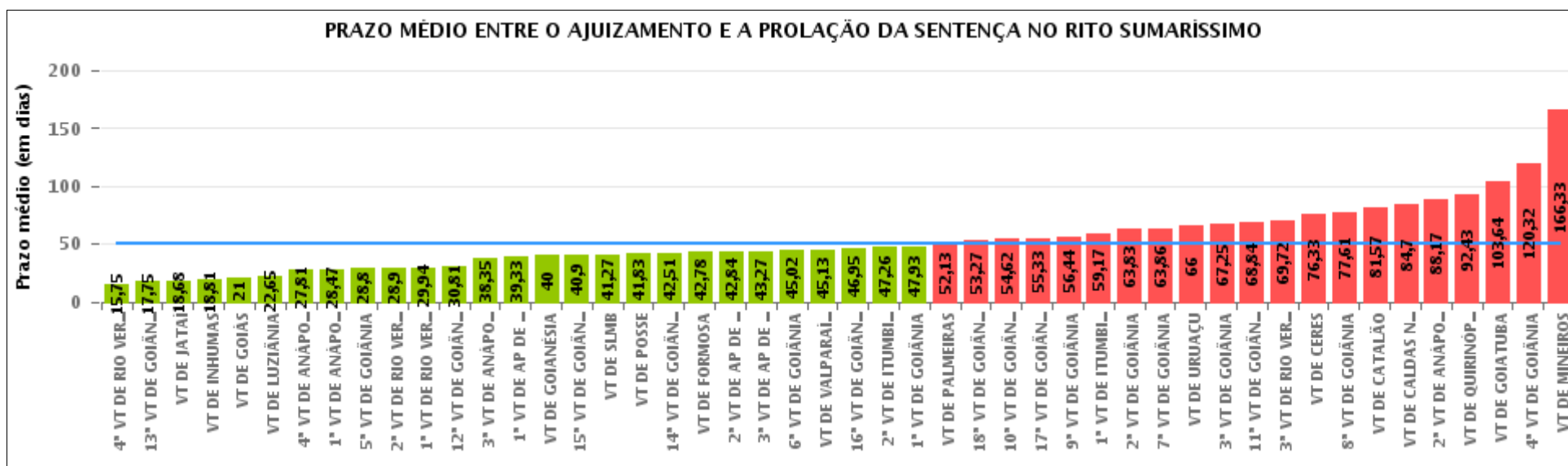
Rito

■ ORDINÁRIO ■ SUMARÍSSIMO



## COMPARATIVO DO PRAZO MÉDIO ENTRE O AJUIZAMENTO E A PROLAÇÃO DA SENTENÇA - VARA DO TRABALHO DE POSSE

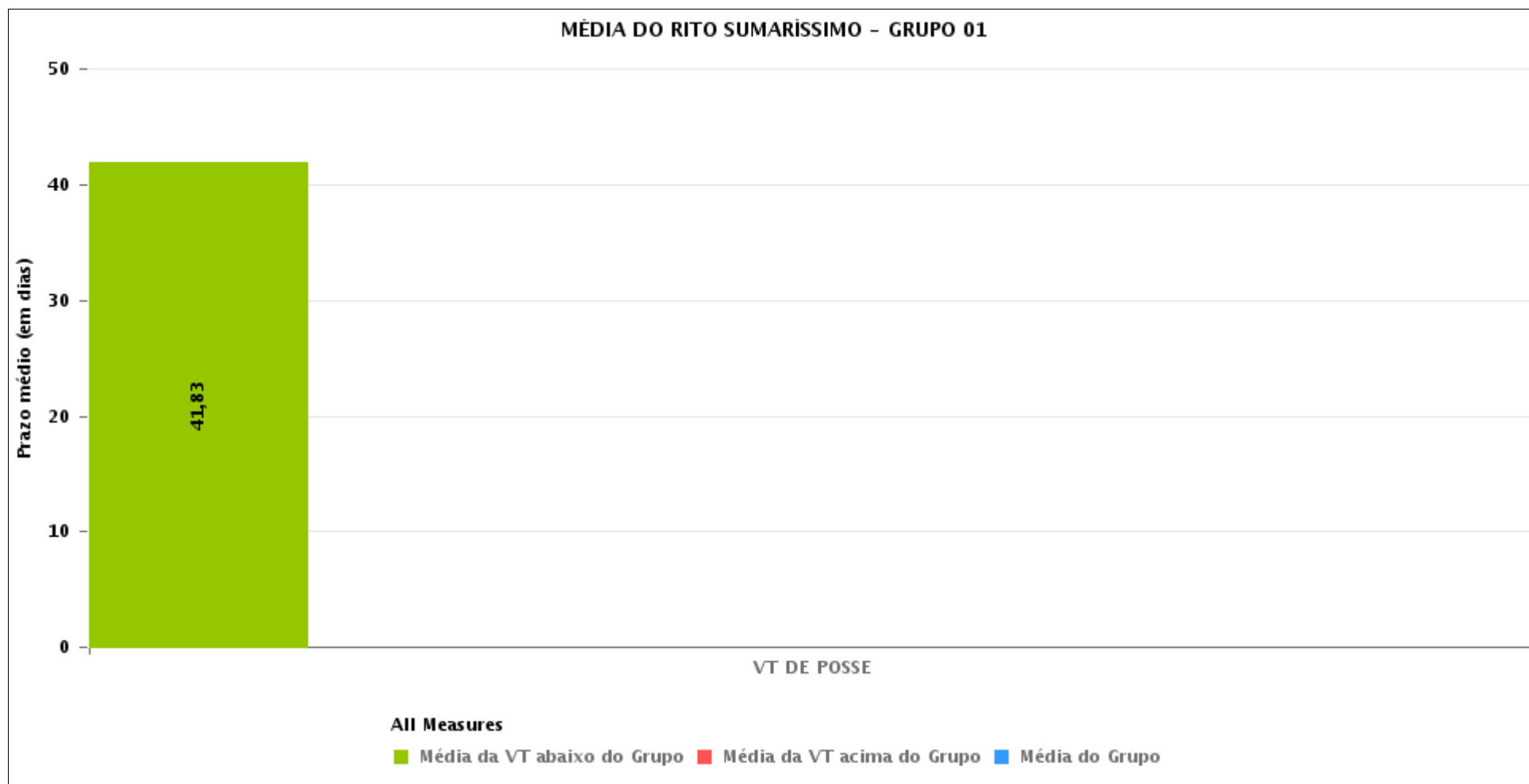
Data da sentença entre 1/12/2018 e 31/12/2018 23:59:59





## COMPARATIVO DO PRAZO MÉDIO ENTRE O AJUIZAMENTO E A PROLAÇÃO DA SENTENÇA ENTRE AS VARAS DO GRUPO

Data da sentença entre 1/12/2018 e 31/12/2018 23:59:59





## PRAZO MÉDIO ENTRE O AJUIZAMENTO E A PROLAÇÃO DA SENTENÇA POR GRUPO

Data da sentença entre 1/12/2018 e 31/12/2018 23:59:59

Rito	Grupo	Qtd. Processos	Prazo Médio (dias)	Ranking
SUMARÍSSIMO	GRUPO 04	275	28,79	1°
	GRUPO 01	6	41,83	2°
	GRUPO 02	32	42,78	3°
	GRUPO 03	699	48,66	4°
	GRUPO 05	1.145	57,85	5°

Legenda:	# Grupo 03 – De 1501 a 2000	# Grupo 04 – De 2001 a 2500	# Grupo 05 – Maior que 2500
# Grupo 01 – Até 1000 VT de Posse VT de Pires do Rio	VT de Ceres 1ª VT de Anápolis 2ª VT de Anápolis 3ª VT de Anápolis 4ª VT de Anápolis	VT de Goiatuba VT de Goianésia 1ª VT de Goiânia 2ª VT de Goiânia 3ª VT de Goiânia 4ª VT de Goiânia 5ª VT de Goiânia 6ª VT de Goiânia 7ª VT de Goiânia 8ª VT de Goiânia 9ª VT de Goiânia 10ª VT de Goiânia 11ª VT de Goiânia 12ª VT de Goiânia 13ª VT de Goiânia 14ª VT de Goiânia 15ª VT de Goiânia 16ª VT de Goiânia 17ª VT de Goiânia 18ª VT de Goiânia VT de Inhumas VT de Luziânia	VT de Catalão VT de Uruaçu VT de Valparaíso de Goiás
# Grupo 02 – De 1001 a 1500 VT de Formosa	1ª VT de Aparecida de Goiânia 2ª VT de Aparecida de Goiânia 3ª VT de Aparecida de Goiânia VT de Caldas Novas 1ª VT de Itumbiara 2ª VT de Itumbiara VT de Goiás VT de Jataí VT de Mineiros VT de Quirinópolis 1ª VT de Rio Verde 2ª VT de Rio Verde 3ª VT de Rio Verde 4ª VT de Rio Verde VT de São Luis de Montes Belos		



## PRAZO MÉDIO ENTRE O AJUIZAMENTO E A PROLAÇÃO DA SENTENÇA DE TODAS AS VARAS DO TRABALHO

Data da sentença entre 1/12/2018 e 31/12/2018 23:59:59

### SUMARÍSSIMO

Qtd. Processos	Prazo Médio (dias)
2.157	50,9

Vara do Trabalho	Qtd Processos	Prazo Médio	Ranking
4ª VARA DO TRABALHO DE RIO VERDE	32	15,75	1º
13ª VARA DO TRABALHO DE GOIÂNIA	40	17,75	2º
VARA DO TRABALHO DE JATAÍ	22	18,68	3º
VARA DO TRABALHO DE INHUMAS	151	18,81	4º
VARA DO TRABALHO DE GOIÁS	42	21	5º
VARA DO TRABALHO DE LUZIÂNIA	74	22,65	6º
4ª VARA DO TRABALHO DE ANÁPOLIS	52	27,81	7º
1ª VARA DO TRABALHO DE ANÁPOLIS	34	28,47	8º
5ª VARA DO TRABALHO DE GOIÂNIA	25	28,8	9º
2ª VARA DO TRABALHO DE RIO VERDE	29	28,9	10º
1ª VARA DO TRABALHO DE RIO VERDE	16	29,94	11º
12ª VARA DO TRABALHO DE GOIÂNIA	42	30,81	12º
3ª VARA DO TRABALHO DE ANÁPOLIS	57	38,35	13º
1ª VARA DO TRABALHO DE APARECIDA DE GOIÂNIA	57	39,33	14º
VARA DO TRABALHO DE GOIANÉSIA	28	40	15º
15ª VARA DO TRABALHO DE GOIÂNIA	50	40,9	16º
VARA DO TRABALHO DE SÃO LUIS DE MONTES BELOS	15	41,27	17º
VARA DO TRABALHO DE POSSE	6	41,83	18º
14ª VARA DO TRABALHO DE GOIÂNIA	43	42,51	19º
VARA DO TRABALHO DE FORMOSA	32	42,78	20º
2ª VARA DO TRABALHO DE APARECIDA DE GOIÂNIA	45	42,84	21º
3ª VARA DO TRABALHO DE APARECIDA DE GOIÂNIA	37	43,27	22º
6ª VARA DO TRABALHO DE GOIÂNIA	53	45,02	23º
VARA DO TRABALHO DE VALPARAÍSO DE GOIÁS	84	45,13	24º
16ª VARA DO TRABALHO DE GOIÂNIA	59	46,95	25º
2ª VARA DO TRABALHO DE ITUMBIARA	73	47,26	26º



## PRAZO MÉDIO ENTRE O AJUIZAMENTO E A PROLAÇÃO DA SENTENÇA DE TODAS AS VARAS DO TRABALHO

### SUMARÍSSIMO

Qtd. Processos	Prazo Médio (dias)
2.157	50,9

Vara do Trabalho	Qtd Processos	Prazo Médio	Ranking
1ª VARA DO TRABALHO DE GOIÂNIA	40	47,93	27°
VARA DO TRABALHO DE PALMEIRAS	53	52,13	28°
18ª VARA DO TRABALHO DE GOIÂNIA	52	53,27	29°
10ª VARA DO TRABALHO DE GOIÂNIA	39	54,62	30°
17ª VARA DO TRABALHO DE GOIÂNIA	70	55,33	31°
9ª VARA DO TRABALHO DE GOIÂNIA	50	56,44	32°
1ª VARA DO TRABALHO DE ITUMBIARA	29	59,17	33°
2ª VARA DO TRABALHO DE GOIÂNIA	66	63,83	34°
7ª VARA DO TRABALHO DE GOIÂNIA	49	63,86	35°
VARA DO TRABALHO DE URUAÇU	42	66	36°
3ª VARA DO TRABALHO DE GOIÂNIA	65	67,25	37°
11ª VARA DO TRABALHO DE GOIÂNIA	56	68,84	38°
3ª VARA DO TRABALHO DE RIO VERDE	29	69,72	39°
VARA DO TRABALHO DE CERES	27	76,33	40°
8ª VARA DO TRABALHO DE GOIÂNIA	46	77,61	41°
VARA DO TRABALHO DE CATALÃO	53	81,57	42°
VARA DO TRABALHO DE CALDAS NOVAS	27	84,7	43°
2ª VARA DO TRABALHO DE ANÁPOLIS	48	88,17	44°
VARA DO TRABALHO DE QUIRINÓPOLIS	7	92,43	45°
VARA DO TRABALHO DE GOIATUBA	22	103,64	46°
4ª VARA DO TRABALHO DE GOIÂNIA	68	120,32	47°
VARA DO TRABALHO DE MINEIROS	21	166,33	48°



## PRAZO MÉDIO ENTRE O AJUIZAMENTO E A PROLAÇÃO DA SENTENÇA - VARA DO TRABALHO DE POSSE

Data da sentença entre 1/12/2018 e 31/12/2018 23:59:59

### VARA DO TRABALHO DE POSSE

#### SUMARÍSSIMO

Qtd	Prazo Médio
6	41,83

Nr. Processo	Ajuiz.	Senteça	Prazo
RTSum - 0010240-81.2018.5.18.0231	12/09/18	14/12/18	93
RTSum - 0010261-57.2018.5.18.0231	26/09/18	03/12/18	68
RTSum - 0010280-63.2018.5.18.0231	30/10/18	07/12/18	38
RTSum - 0010294-47.2018.5.18.0231	21/11/18	17/12/18	26
RTSum - 0010304-91.2018.5.18.0231	04/12/18	17/12/18	13
RTSum - 0010305-76.2018.5.18.0231	04/12/18	17/12/18	13

**Legenda:**  
**Ajuiz.** Data do Ajuizamento;  
**Senteça:** Data da prolação da sentença;  
**Prazo:** Prazo para a entrega da prestação jurisdicional.





## PRAZO MÉDIO ENTRE O AJUIZAMENTO E A PROLAÇÃO DA SENTENÇA - VARA DO TRABALHO DE POSSE

Data da sentença entre 1/12/2018 e 31/12/2018 23:59:59

### WHATMANN BARBOSA IGLESIAS

#### SUMARÍSSIMO

Qtd	Prazo Médio
6	41,83

Nr. Processo	Ajuiz.	Sentença	Prazo
RTSum - 0010240-81.2018.5.18.0231	12/09/18	14/12/18	93
RTSum - 0010261-57.2018.5.18.0231	26/09/18	03/12/18	68
RTSum - 0010280-63.2018.5.18.0231	30/10/18	07/12/18	38
RTSum - 0010294-47.2018.5.18.0231	21/11/18	17/12/18	26
RTSum - 0010304-91.2018.5.18.0231	04/12/18	17/12/18	13
RTSum - 0010305-76.2018.5.18.0231	04/12/18	17/12/18	13

**Legenda:**  
**Ajuiz.** Data do Ajuizamento;  
**Sentença:** Data da prolação da sentença;  
**Prazo:** Prazo para a entrega da prestação jurisdicional.