

Conceituação

Tema	Prazos Processuais
Relatórios	Evolução Histórica Comparativo por VT Comparativo por Grupo Por Grupo Por VT Por Processo Por Magistrado
Resumo	Apresenta o prazo médio desde o ajuizamento da ação até a prolação da sentença.
Descrição	O prazo médio é obtido calculando-se a quantidade de dias decorridos desde o ajuizamento da ação até a prolação da sentença. Os dados são extraídos baseando-se nos itens do e-Gestão: 271 e 90271 - Do ajuizamento da ação até a prolação da sentença, na fase de conhecimento – rito sumaríssimo; 272 e 90272 – Do ajuizamento da ação até a prolação da sentença, na fase de conhecimento – exceto rito sumaríssimo (ordinário)
Origem da informação	e-Gestão
Critérios e transformações	Coletado do e-Gestão, consolidado, otimizado e classificado para análise.
Análises possíveis	Prazo médio entre o ajuizamento da ação até a prolação da sentença, detalhado de forma Geral, Por grupo, Por VT, Por Processo e Por Magistrado

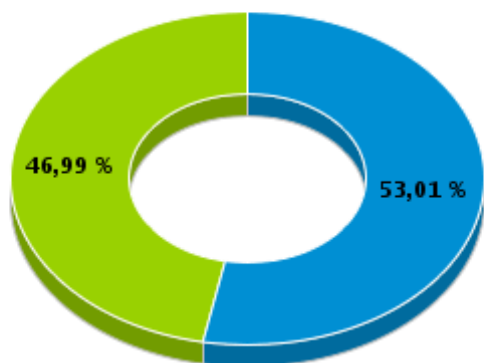


EVOLUÇÃO HISTÓRICA DOS PRAZOS PROCESSUAIS ENTRE O AJUIZAMENTO E A PROLAÇÃO DA SENTENÇA - 10ª VARA DO TRABALHO DE GOIÂNIA

Data da sentença entre 1/12/2018 e 31/12/2018 23:59:59

Rito	Qtd	Prazo Médio
ORDINÁRIO	44	209,84
SUMARÍSSIMO	39	54,62
Total/Média	83	136,9

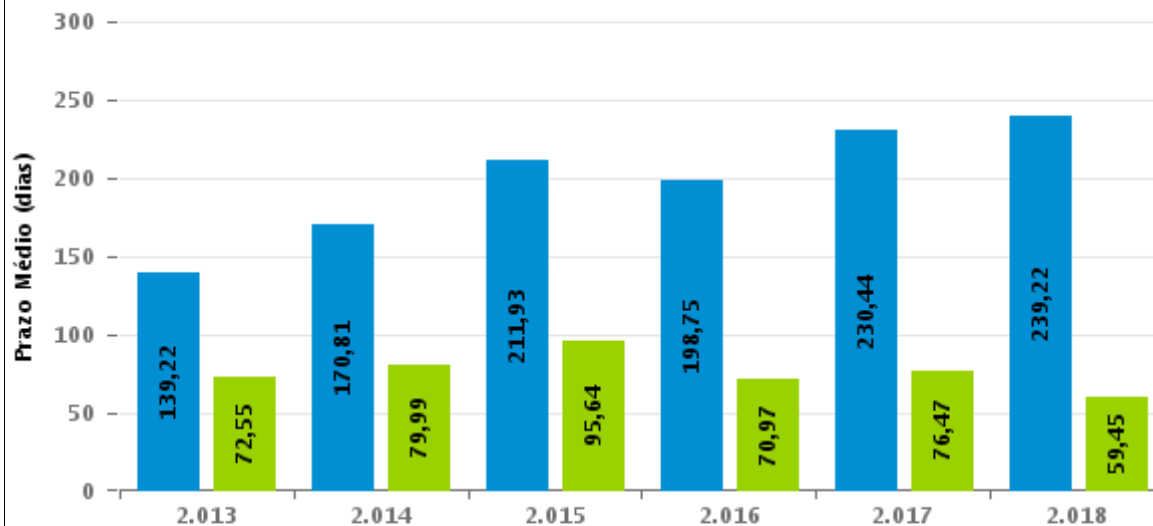
Percentual de Processos por Rito



Rito

■ ORDINÁRIO ■ SUMARÍSSIMO

Prazo Médio por Rito



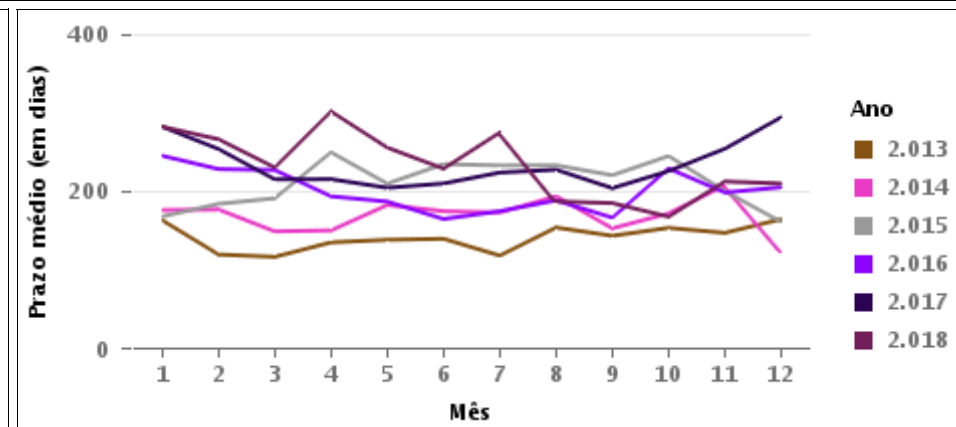
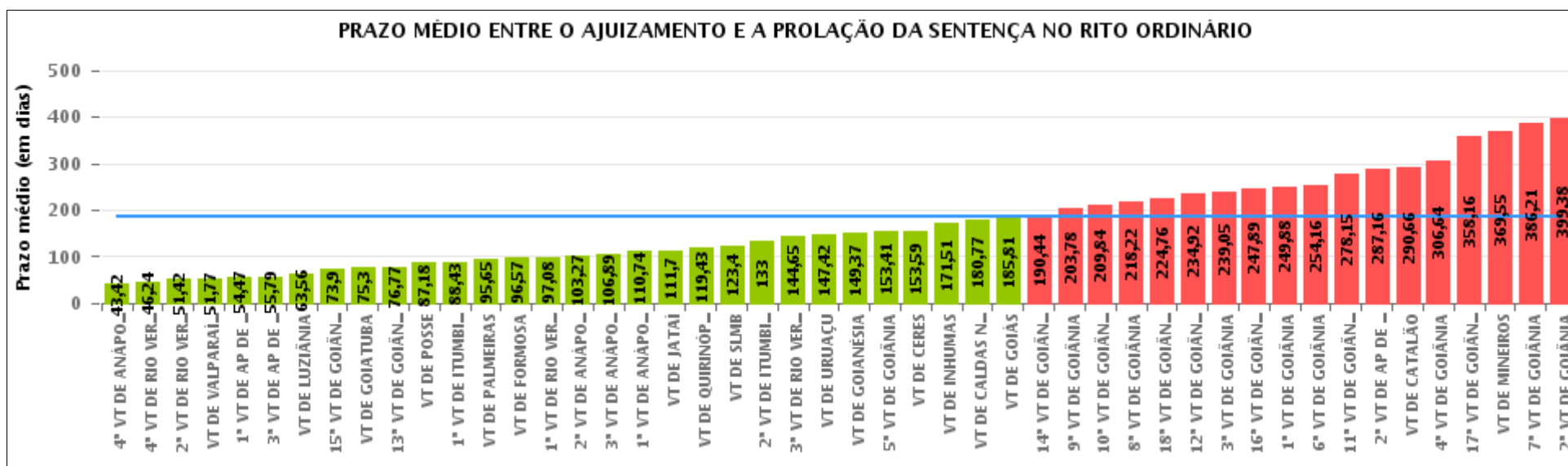
Para este exercício foram computados os processos até o mês de Dezembro/2.018

Rito

■ ORDINÁRIO ■ SUMARÍSSIMO

COMPARATIVO DO PRAZO MÉDIO ENTRE O AJUIZAMENTO E A PROLAÇÃO DA SENTENÇA - 10ª VARA DO TRABALHO DE GOIÂNIA

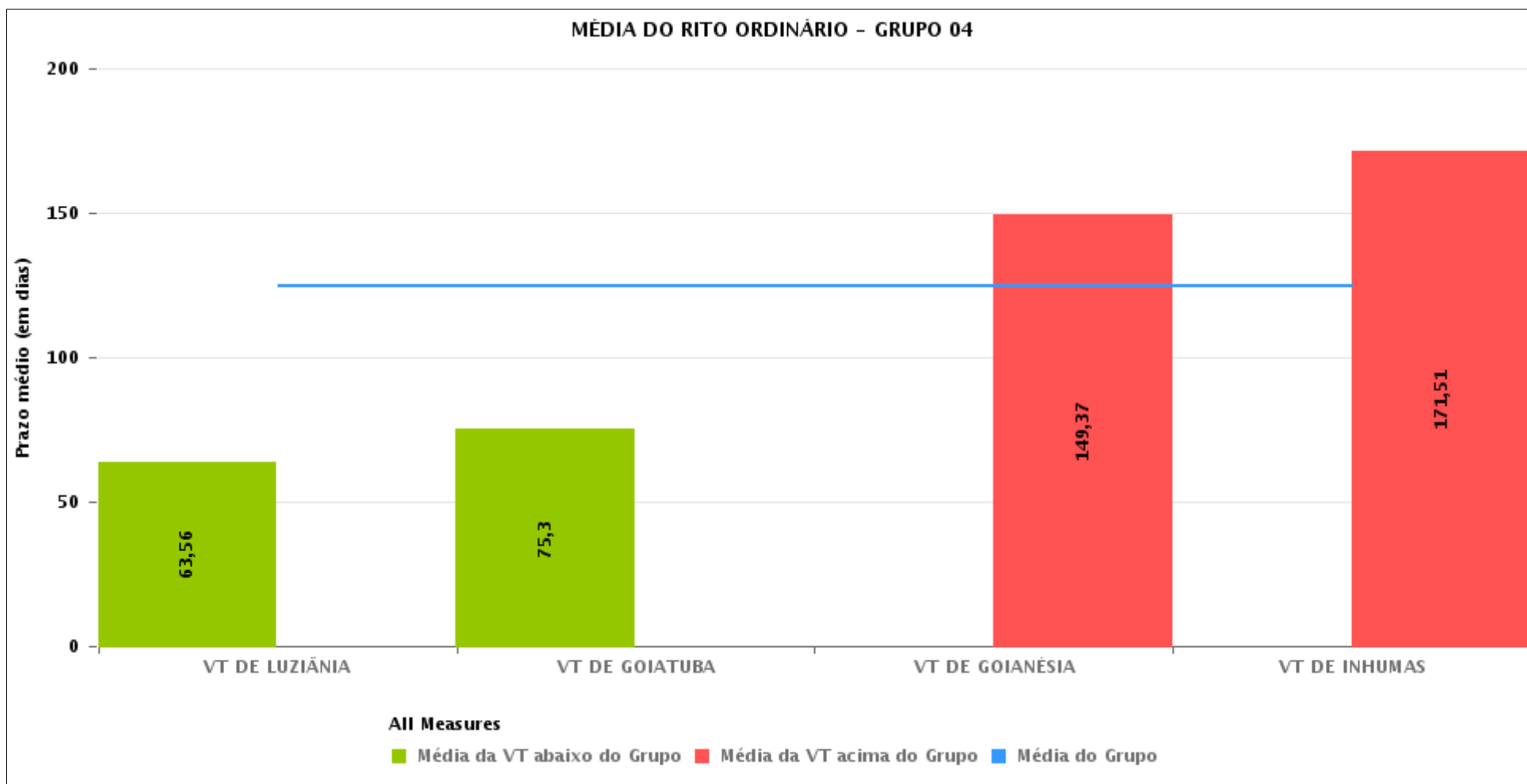
Data da sentença entre 1/12/2018 e 31/12/2018 23:59:59





COMPARATIVO DO PRAZO MÉDIO ENTRE O AJUIZAMENTO E A PROLAÇÃO DA SENTENÇA ENTRE AS VARAS DO GRUPO

Data da sentença entre 1/12/2018 e 31/12/2018 23:59:59





PRAZO MÉDIO ENTRE O AJUIZAMENTO E A PROLAÇÃO DA SENTENÇA POR GRUPO

Data da sentença entre 1/12/2018 e 31/12/2018 23:59:59

Rito	Grupo	Qtd. Processos	Prazo Médio (dias)	Ranking
ORDINÁRIO	GRUPO 01	11	87,18	1°
	GRUPO 02	35	96,57	2°
	GRUPO 04	195	124,81	3°
	GRUPO 03	683	150,16	4°
	GRUPO 05	1.275	219,71	5°

Legenda:	# Grupo 03 – De 1501 a 2000	# Grupo 04 – De 2001 a 2500	# Grupo 05 – Maior que 2500
# Grupo 01 – Até 1000 VT de Posse VT de Pires do Rio	VT de Ceres 1ª VT de Anápolis 2ª VT de Anápolis 3ª VT de Anápolis 4ª VT de Anápolis	VT de Goiatuba VT de Goianésia 1ª VT de Goiânia 2ª VT de Goiânia 3ª VT de Goiânia 4ª VT de Goiânia 5ª VT de Goiânia 6ª VT de Goiânia 7ª VT de Goiânia 8ª VT de Goiânia 9ª VT de Goiânia 10ª VT de Goiânia 11ª VT de Goiânia 12ª VT de Goiânia 13ª VT de Goiânia 14ª VT de Goiânia 15ª VT de Goiânia 16ª VT de Goiânia 17ª VT de Goiânia 18ª VT de Goiânia VT de Inhumas VT de Luziânia	VT de Catalão VT de Uruaçu VT de Valparaíso de Goiás
# Grupo 02 – De 1001 a 1500 VT de Formosa	1ª VT de Aparecida de Goiânia 2ª VT de Aparecida de Goiânia 3ª VT de Aparecida de Goiânia VT de Caldas Novas 1ª VT de Itumbiara 2ª VT de Itumbiara VT de Goiás VT de Jataí VT de Mineiros VT de Quirinópolis 1ª VT de Rio Verde 2ª VT de Rio Verde 3ª VT de Rio Verde 4ª VT de Rio Verde VT de São Luis de Montes Belos		



PRAZO MÉDIO ENTRE O AJUIZAMENTO E A PROLAÇÃO DA SENTENÇA DE TODAS AS VARAS DO TRABALHO

Data da sentença entre 1/12/2018 e 31/12/2018 23:59:59

ORDINÁRIO

Qtd. Processos	Prazo Médio (dias)
2.199	187,07

Vara do Trabalho	Qtd Processos	Prazo Médio	Ranking
4ª VARA DO TRABALHO DE ANÁPOLIS	19	43,42	1º
4ª VARA DO TRABALHO DE RIO VERDE	21	46,24	2º
2ª VARA DO TRABALHO DE RIO VERDE	38	51,42	3º
VARA DO TRABALHO DE VALPARAÍSO DE GOIÁS	158	51,77	4º
1ª VARA DO TRABALHO DE APARECIDA DE GOIÂNIA	36	54,47	5º
3ª VARA DO TRABALHO DE APARECIDA DE GOIÂNIA	43	55,79	6º
VARA DO TRABALHO DE LUZIÂNIA	61	63,56	7º
15ª VARA DO TRABALHO DE GOIÂNIA	31	73,9	8º
VARA DO TRABALHO DE GOIATUBA	20	75,3	9º
13ª VARA DO TRABALHO DE GOIÂNIA	35	76,77	10º
VARA DO TRABALHO DE POSSE	11	87,18	11º
1ª VARA DO TRABALHO DE ITUMBIARA	21	88,43	12º
VARA DO TRABALHO DE PALMEIRAS	23	95,65	13º
VARA DO TRABALHO DE FORMOSA	35	96,57	14º
1ª VARA DO TRABALHO DE RIO VERDE	13	97,08	15º
2ª VARA DO TRABALHO DE ANÁPOLIS	59	103,27	16º
3ª VARA DO TRABALHO DE ANÁPOLIS	35	106,89	17º
1ª VARA DO TRABALHO DE ANÁPOLIS	39	110,74	18º
VARA DO TRABALHO DE JATAÍ	20	111,7	19º
VARA DO TRABALHO DE QUIRINÓPOLIS	14	119,43	20º
VARA DO TRABALHO DE SÃO LUIS DE MONTES BELOS	25	123,4	21º
2ª VARA DO TRABALHO DE ITUMBIARA	47	133	22º
3ª VARA DO TRABALHO DE RIO VERDE	20	144,65	23º
VARA DO TRABALHO DE URUAÇU	67	147,42	24º
VARA DO TRABALHO DE GOIANÉSIA	27	149,37	25º
5ª VARA DO TRABALHO DE GOIÂNIA	66	153,41	26º



PRAZO MÉDIO ENTRE O AJUIZAMENTO E A PROLAÇÃO DA SENTENÇA DE TODAS AS VARAS DO TRABALHO

ORDINÁRIO

Qtd. Processos	Prazo Médio (dias)
2.199	187,07

Vara do Trabalho	Qtd Processos	Prazo Médio	Ranking
VARA DO TRABALHO DE CERES	32	153,59	27°
VARA DO TRABALHO DE INHUMAS	87	171,51	28°
VARA DO TRABALHO DE CALDAS NOVAS	64	180,77	29°
VARA DO TRABALHO DE GOIÁS	16	185,81	30°
14ª VARA DO TRABALHO DE GOIÂNIA	45	190,44	31°
9ª VARA DO TRABALHO DE GOIÂNIA	54	203,78	32°
10ª VARA DO TRABALHO DE GOIÂNIA	44	209,84	33°
8ª VARA DO TRABALHO DE GOIÂNIA	60	218,22	34°
18ª VARA DO TRABALHO DE GOIÂNIA	38	224,76	35°
12ª VARA DO TRABALHO DE GOIÂNIA	37	234,92	36°
3ª VARA DO TRABALHO DE GOIÂNIA	83	239,05	37°
16ª VARA DO TRABALHO DE GOIÂNIA	46	247,89	38°
1ª VARA DO TRABALHO DE GOIÂNIA	40	249,88	39°
6ª VARA DO TRABALHO DE GOIÂNIA	61	254,16	40°
11ª VARA DO TRABALHO DE GOIÂNIA	80	278,15	41°
2ª VARA DO TRABALHO DE APARECIDA DE GOIÂNIA	38	287,16	42°
VARA DO TRABALHO DE CATALÃO	58	290,66	43°
4ª VARA DO TRABALHO DE GOIÂNIA	67	306,64	44°
17ª VARA DO TRABALHO DE GOIÂNIA	62	358,16	45°
VARA DO TRABALHO DE MINEIROS	83	369,55	46°
7ª VARA DO TRABALHO DE GOIÂNIA	68	386,21	47°
2ª VARA DO TRABALHO DE GOIÂNIA	52	399,38	48°



PRAZO MÉDIO ENTRE O AJUIZAMENTO E A PROLAÇÃO DA SENTENÇA - 10ª VARA DO TRABALHO DE GOIÂNIA

Data da sentença entre 1/12/2018 e 31/12/2018 23:59:59

Qtd	Prazo Médio

Nr. Processo	Ajuiz.	Sentença	Prazo

Legenda:
Ajuiz. Data do Ajuizamento;
Sentença: Data da prolação da sentença;
Prazo: Prazo para a entrega da prestação jurisdicional.



PRAZO MÉDIO ENTRE O AJUIZAMENTO E A PROLAÇÃO DA SENTENÇA - 10ª VARA DO TRABALHO DE GOIÂNIA

Data da sentença entre 1/12/2018 e 31/12/2018 23:59:59

Qtd	Prazo Médio

Nr. Processo	Ajuiz.	Sentença	Prazo

Legenda:

Ajuiz. Data do Ajuizamento;

Sentença: Data da prolação da sentença;

Prazo: Prazo para a entrega da prestação jurisdicional.