

## Conceituação

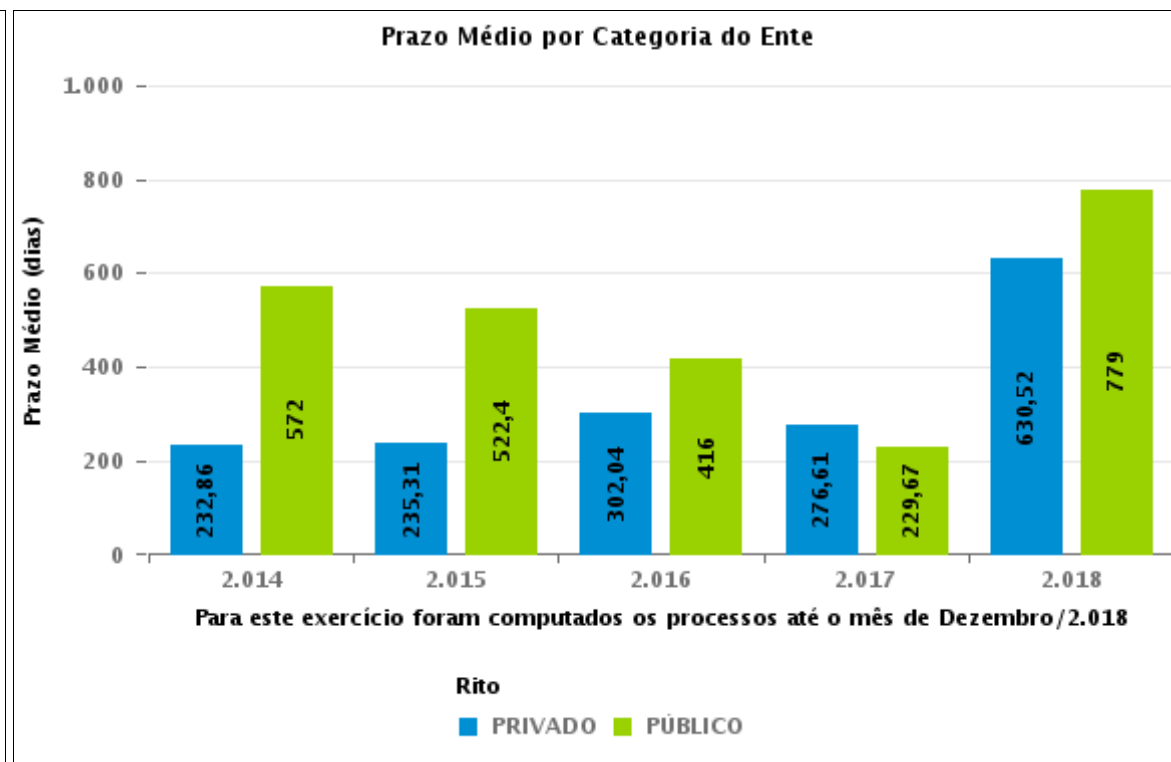
Tema	Prazos Processuais
<b>Relatórios</b>	Evolução Histórica Comparativo por VT Comparativo por Grupo Por Grupo Por VT Por Processo
<b>Resumo</b>	Apresenta o prazo médio entre o início e o encerramento da execução.
<b>Descrição</b>	O prazo médio é obtido calculando-se a quantidade de dias decorridos desde o início ao fim da execução. Os dados são extraídos baseando-se nos itens do e-Gestão:  275 e 90275 - Do início da execução até a sua extinção - ente privado;  277 e 90277 - Do início da execução até a sua extinção - ente público;
<b>Origem da informação</b>	e-Gestão
<b>Critérios e transformações</b>	Coletado do e-Gestão, consolidado, otimizado e classificado para análise.
<b>Análises possíveis</b>	Prazo médio entre o início e o encerramento da execução, detalhado de forma geral, por grupo, por VT e por processo.



## EVOLUÇÃO HISTÓRICA DOS PRAZOS PROCESSUAIS ENTRE O INÍCIO E O ENCERRAMENTO DA EXECUÇÃO - VARA DO TRABALHO DE QUIRINÓPOLIS

Data de encerramento da execução entre 1/12/2018 e 31/12/2018 23:59:59

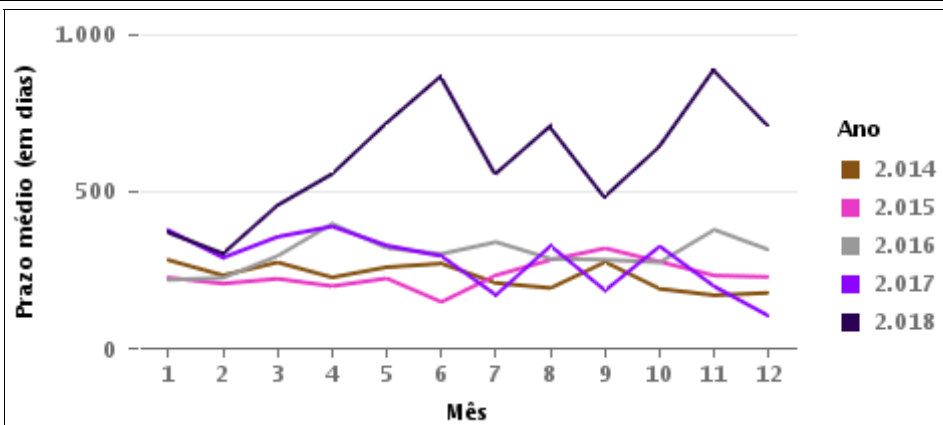
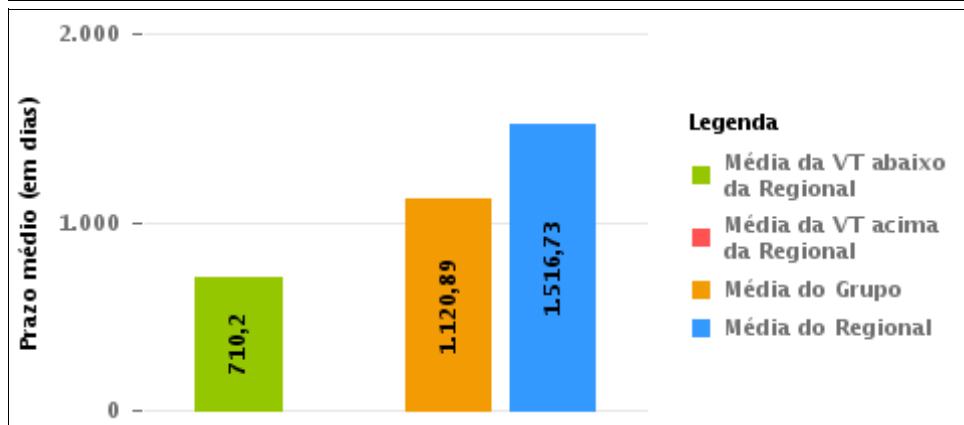
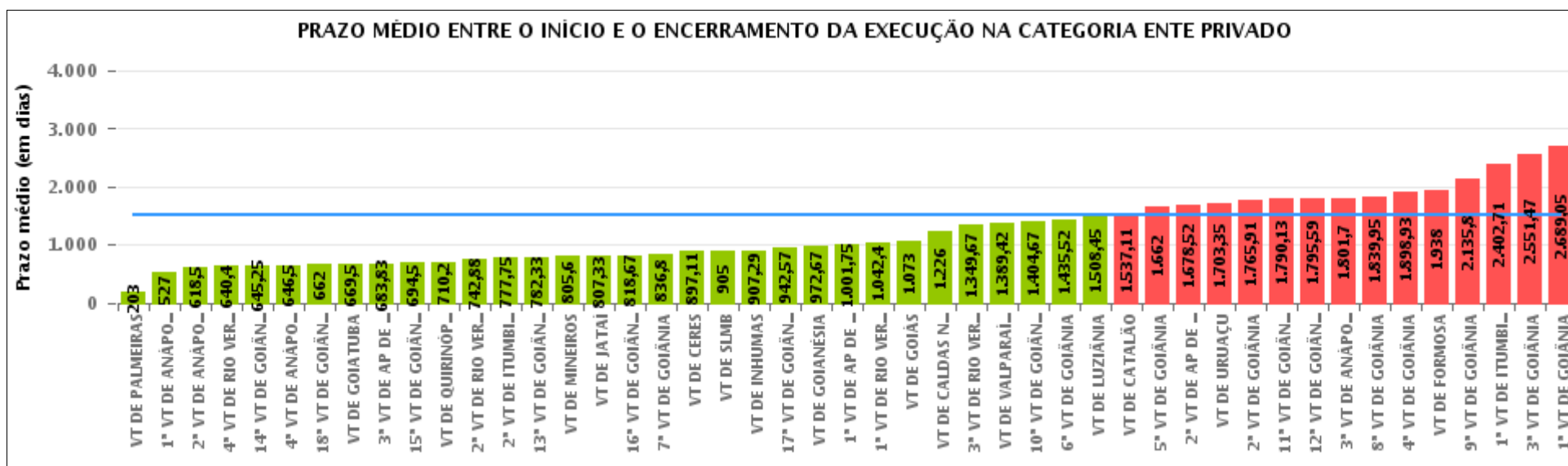
Categoria de Ente	Qtd	Prazo Médio
PRIVADO	5	710,2
<b>Total/Média</b>	<b>5</b>	<b>710,2</b>





## COMPARATIVO DO PRAZO MÉDIO ENTRE O INÍCIO E O ENCERRAMENTO DA EXECUÇÃO - VARA DO TRABALHO DE QUIRINÓPOLIS

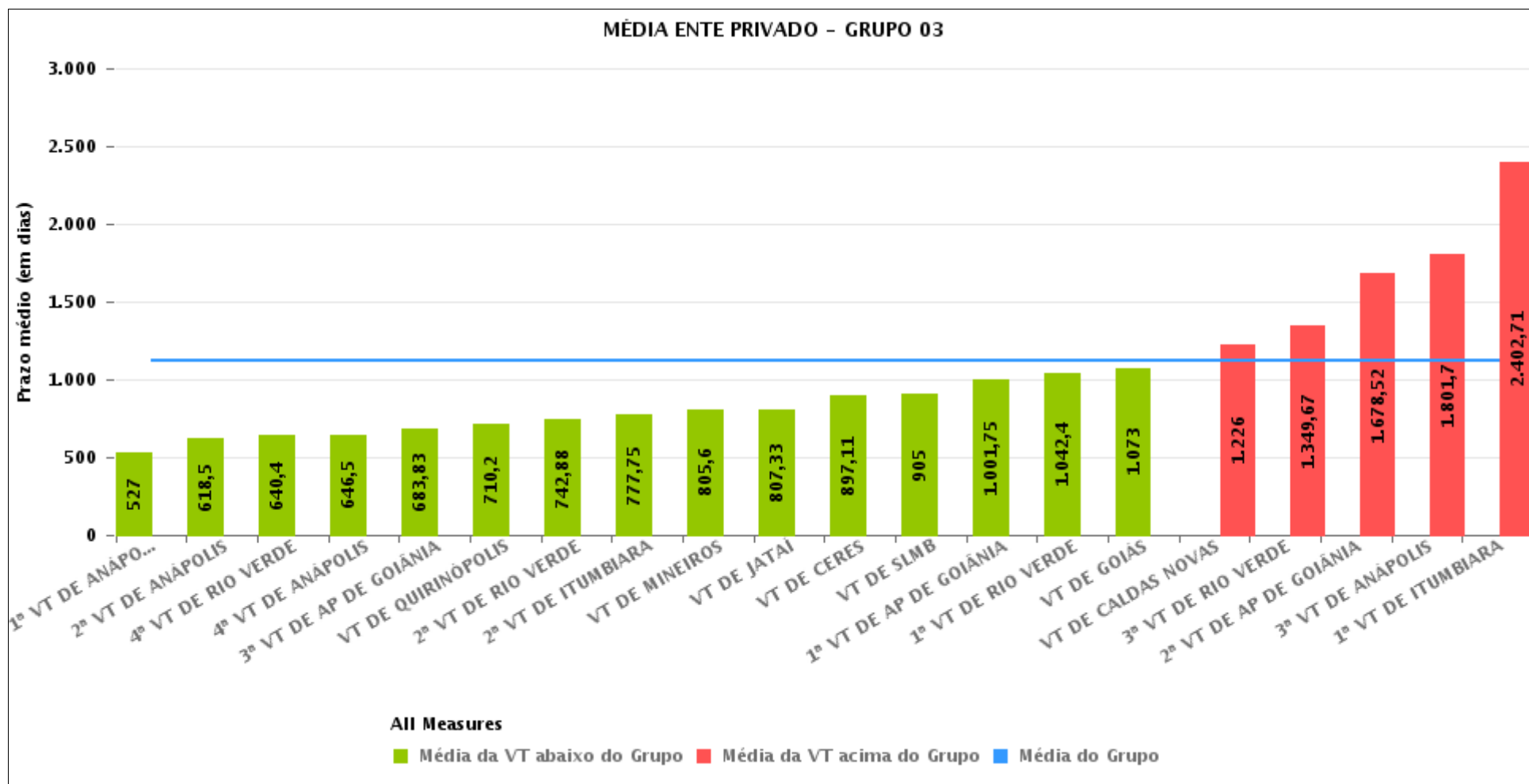
Data de encerramento da execução entre 1/12/2018 e 31/12/2018 23:59:59





## COMPARATIVO DO PRAZO MÉDIO ENTRE O INÍCIO E O ENCERRAMENTO DA EXECUÇÃO ENTRE AS VARAS DO GRUPO

Data de encerramento da execução entre 1/12/2018 e 31/12/2018 23:59:59





## PRAZO MÉDIO ENTRE O INÍCIO E O ENCERRAMENTO DA EXECUÇÃO POR GRUPO

Data de encerramento da execução entre 1/12/2018 e 31/12/2018 23:59:59

Categoria do Ente	Grupo	Qtd. Processos	Prazo Médio (dias)	Ranking
PRIVADO	GRUPO 04	50	1.037,88	1°
	GRUPO 03	204	1.120,89	2°
	GRUPO 05	366	1.759,04	3°
	GRUPO 02	38	1.938	4°

Legenda:	# Grupo 03 – De 1501 a 2000	# Grupo 04 – De 2001 a 2500	# Grupo 05 – Maior que 2500
# Grupo 01 – Até 1000 VT de Posse VT de Pires do Rio	VT de Ceres 1ª VT de Anápolis 2ª VT de Anápolis 3ª VT de Anápolis 4ª VT de Anápolis	VT de Goiatuba VT de Goianésia 1ª VT de Goiânia 2ª VT de Goiânia 3ª VT de Goiânia 4ª VT de Goiânia 5ª VT de Goiânia 6ª VT de Goiânia 7ª VT de Goiânia 8ª VT de Goiânia 9ª VT de Goiânia 10ª VT de Goiânia 11ª VT de Goiânia 12ª VT de Goiânia 13ª VT de Goiânia 14ª VT de Goiânia 15ª VT de Goiânia 16ª VT de Goiânia 17ª VT de Goiânia 18ª VT de Goiânia VT de Inhumas VT de Luziânia	VT de Catalão VT de Uruaçu VT de Valparaíso de Goiás
# Grupo 02 – De 1001 a 1500 VT de Formosa	1ª VT de Aparecida de Goiânia 2ª VT de Aparecida de Goiânia 3ª VT de Aparecida de Goiânia VT de Caldas Novas 1ª VT de Itumbiara 2ª VT de Itumbiara VT de Goiás VT de Jataí VT de Mineiros VT de Quirinópolis 1ª VT de Rio Verde 2ª VT de Rio Verde 3ª VT de Rio Verde 4ª VT de Rio Verde VT de São Luis de Montes Belos		



## PRAZO MÉDIO ENTRE O INÍCIO E O ENCERRAMENTO DA EXECUÇÃO DE TODAS AS VARAS DO TRABALHO

Data de encerramento da execução entre 1/12/2018 e 31/12/2018 23:59:59

### ENTE PRIVADO

Qtd. Processos	Prazo Médio (dias)
658	1.516,73

Vara do Trabalho	Qtd Processos	Prazo Médio	Ranking
VARA DO TRABALHO DE PALMEIRAS	1	203	1°
1ª VARA DO TRABALHO DE ANÁPOLIS	3	527	2°
2ª VARA DO TRABALHO DE ANÁPOLIS	6	618,5	3°
4ª VARA DO TRABALHO DE RIO VERDE	5	640,4	4°
14ª VARA DO TRABALHO DE GOIÂNIA	4	645,25	5°
4ª VARA DO TRABALHO DE ANÁPOLIS	6	646,5	6°
18ª VARA DO TRABALHO DE GOIÂNIA	10	662	7°
VARA DO TRABALHO DE GOIATUBA	2	669,5	8°
3ª VARA DO TRABALHO DE APARECIDA DE GOIÂNIA	6	683,83	9°
15ª VARA DO TRABALHO DE GOIÂNIA	6	694,5	10°
VARA DO TRABALHO DE QUIRINÓPOLIS	5	710,2	11°
2ª VARA DO TRABALHO DE RIO VERDE	26	742,88	12°
2ª VARA DO TRABALHO DE ITUMBIARA	4	777,75	13°
13ª VARA DO TRABALHO DE GOIÂNIA	3	782,33	14°
VARA DO TRABALHO DE MINEIROS	10	805,6	15°
VARA DO TRABALHO DE JATAÍ	6	807,33	16°
16ª VARA DO TRABALHO DE GOIÂNIA	3	818,67	17°
7ª VARA DO TRABALHO DE GOIÂNIA	5	836,8	18°
VARA DO TRABALHO DE CERES	37	897,11	19°
VARA DO TRABALHO DE SÃO LUIS DE MONTES BELOS	2	905	20°
VARA DO TRABALHO DE INHUMAS	31	907,29	21°
17ª VARA DO TRABALHO DE GOIÂNIA	7	942,57	22°
VARA DO TRABALHO DE GOIANÉSIA	6	972,67	23°
1ª VARA DO TRABALHO DE APARECIDA DE GOIÂNIA	8	1.001,75	24°
1ª VARA DO TRABALHO DE RIO VERDE	5	1.042,4	25°
VARA DO TRABALHO DE GOIÁS	4	1.073	26°
VARA DO TRABALHO DE CALDAS NOVAS	6	1.226	27°



## PRAZO MÉDIO ENTRE O INÍCIO E O ENCERRAMENTO DA EXECUÇÃO DE TODAS AS VARAS DO TRABALHO

### ENTE PRIVADO

Qtd. Processos	Prazo Médio (dias)
658	1.516,73

Vara do Trabalho	Qtd Processos	Prazo Médio	Ranking
3ª VARA DO TRABALHO DE RIO VERDE	6	1.349,67	28º
VARA DO TRABALHO DE VALPARAÍSO DE GOIÁS	24	1.389,42	29º
10ª VARA DO TRABALHO DE GOIÂNIA	18	1.404,67	30º
6ª VARA DO TRABALHO DE GOIÂNIA	23	1.435,52	31º
VARA DO TRABALHO DE LUZIÂNIA	11	1.508,45	32º
VARA DO TRABALHO DE CATALÃO	9	1.537,11	33º
5ª VARA DO TRABALHO DE GOIÂNIA	20	1.662	34º
2ª VARA DO TRABALHO DE APARECIDA DE GOIÂNIA	42	1.678,52	35º
VARA DO TRABALHO DE URUAÇU	80	1.703,35	36º
2ª VARA DO TRABALHO DE GOIÂNIA	11	1.765,91	37º
11ª VARA DO TRABALHO DE GOIÂNIA	8	1.790,13	38º
12ª VARA DO TRABALHO DE GOIÂNIA	17	1.795,59	39º
3ª VARA DO TRABALHO DE ANÁPOLIS	10	1.801,7	40º
8ª VARA DO TRABALHO DE GOIÂNIA	21	1.839,95	41º
4ª VARA DO TRABALHO DE GOIÂNIA	14	1.898,93	42º
VARA DO TRABALHO DE FORMOSA	38	1.938	43º
9ª VARA DO TRABALHO DE GOIÂNIA	5	2.135,8	44º
1ª VARA DO TRABALHO DE ITUMBIARA	7	2.402,71	45º
3ª VARA DO TRABALHO DE GOIÂNIA	55	2.551,47	46º
1ª VARA DO TRABALHO DE GOIÂNIA	22	2.689,05	47º



## PRAZO MÉDIO ENTRE O INÍCIO E O ENCERRAMENTO DA EXECUÇÃO - VARA DO TRABALHO DE QUIRINÓPOLIS

Data de encerramento da execução entre 1/12/2018 e 31/12/2018 23:59:59

### VARA DO TRABALHO DE QUIRINÓPOLIS ENTE PRIVADO

Qtd	Prazo Médio
5	710,2

Nr. Processo	Início	Homolog.	Prazo
RTOOrd - 0000103-60.2015.5.18.0129	29/11/18	09/12/18	10
RTOOrd - 0000896-33.2014.5.18.0129	31/07/17	13/12/18	500
RTOOrd - 0001238-44.2014.5.18.0129	23/08/17	13/12/18	477
RTOOrd - 0001296-13.2015.5.18.0129	28/08/17	05/12/18	464
RTSum - 0000821-62.2012.5.18.0129	07/03/13	06/12/18	2.100

**Legenda:**

- Início : data do início da liquidação
- Homolog : data da decisão homologatória dos cálculos
- Prazo: O prazo médio entre a data da decisão homologatória dos cálculos e a data do início da liquidação .