

## Conceituação

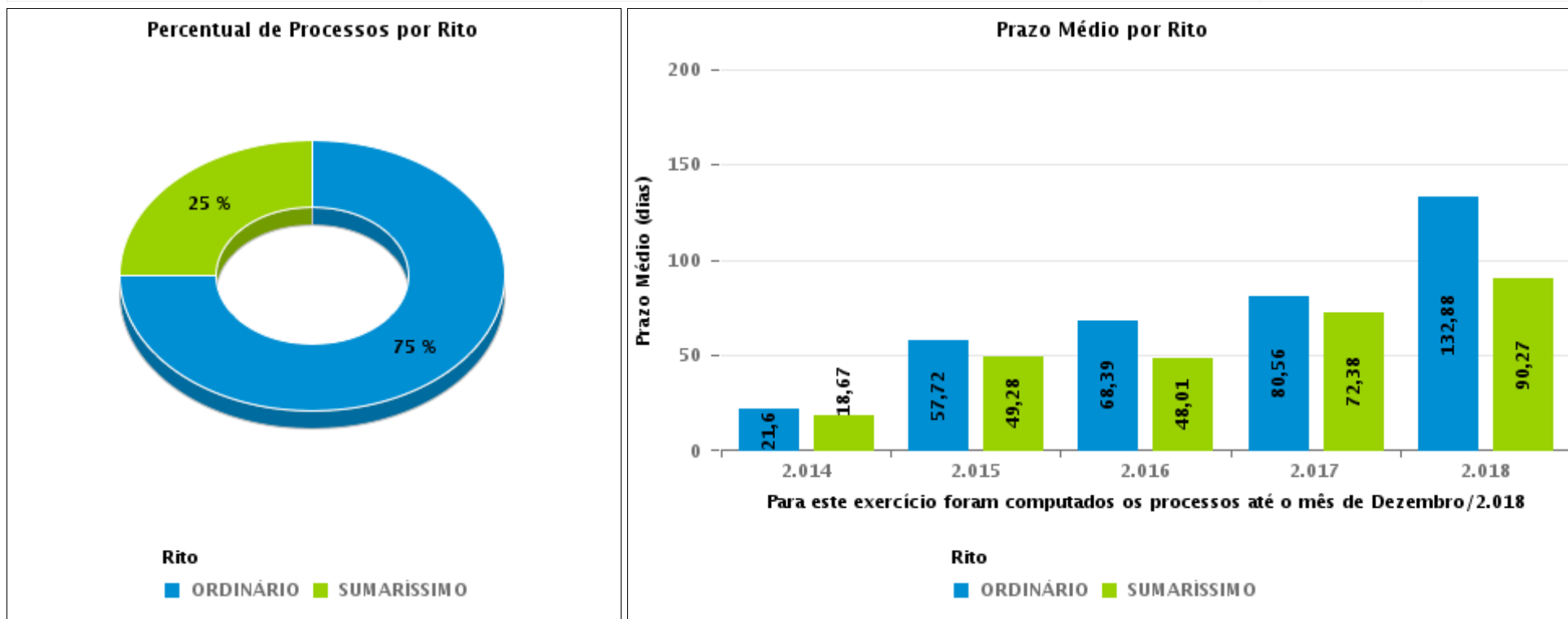
Tema	Prazos Processuais
<b>Relatórios</b>	Evolução Histórica Comparativo por VT Comparativo por Grupo Por Grupo Por VT Por Processo
<b>Resumo</b>	Apresenta o prazo médio entre o início e o encerramento da liquidação.
<b>Descrição</b>	O prazo médio é obtido entre a data da decisão homologatória dos cálculos e a data do início da liquidação (da apresentação do cálculo, dos artigos ou arbitramento). Considerar os processos com decisão homologatória da liquidação no período de apuração. Devem ser excluídos os processos com liquidação encerrada por acordo.  Os dados são extraídos baseando-se nos itens do e-Gestão:  359 e 90359 - Do início até o encerramento da liquidação - rito sumaríssimo;  371 e 90371 – Do início até o encerramento da liquidação - exceto rito sumaríssimo.
<b>Origem da informação</b>	e-Gestão
<b>Critérios e transformações</b>	Coletado do e-Gestão, consolidado, otimizado e classificado para análise.
<b>Análises possíveis</b>	Prazo médio entre o início e o encerramento da liquidação, detalhado de forma geral, por grupo, por VT e por processo.



## EVOLUÇÃO HISTÓRICA DOS PRAZOS PROCESSUAIS ENTRE O INÍCIO E O ENCERRAMENTO DA LIQUIDAÇÃO - VARA DO TRABALHO DE URUAÇU

Data de encerramento da liquidação entre 1/12/2018 e 31/12/2018 23:59:59

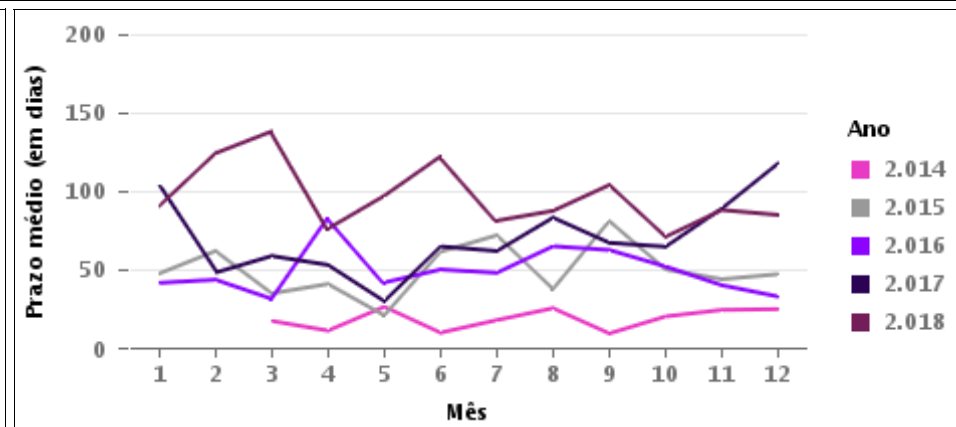
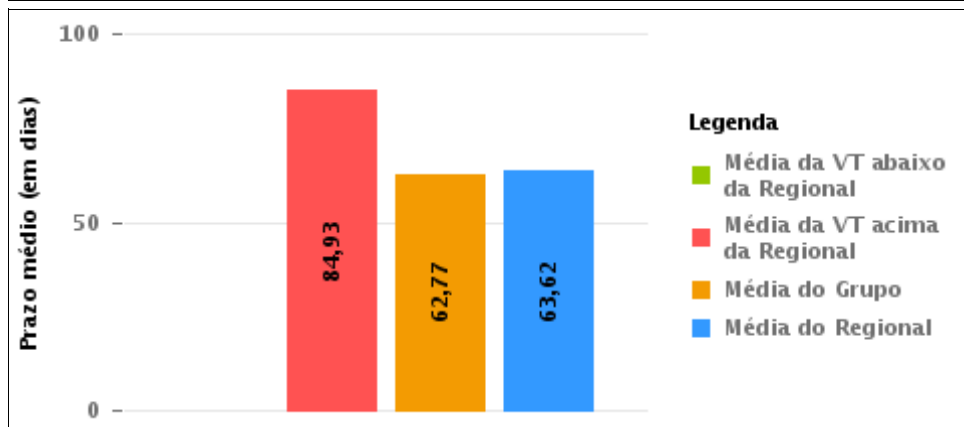
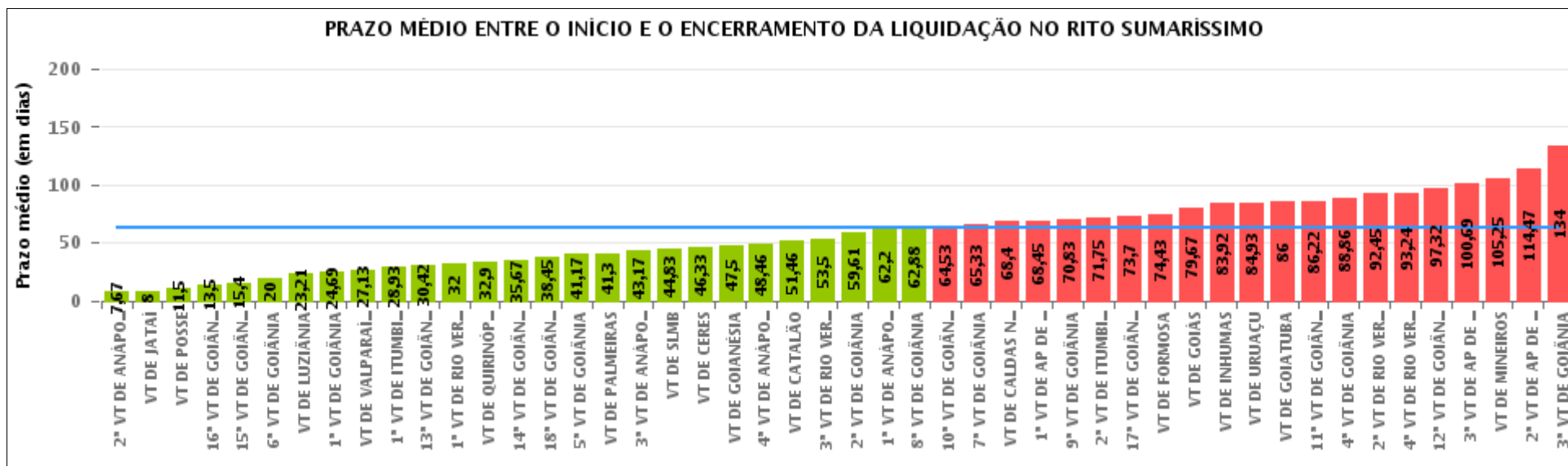
Rito	Qtd	Prazo Médio
ORDINÁRIO	45	118,56
SUMARÍSSIMO	15	84,93
<b>Total/Média</b>	<b>60</b>	<b>110,15</b>





## COMPARATIVO DO PRAZO MÉDIO ENTRE O INÍCIO E O ENCERRAMENTO DA LIQUIDAÇÃO - VARA DO TRABALHO DE URUAÇU

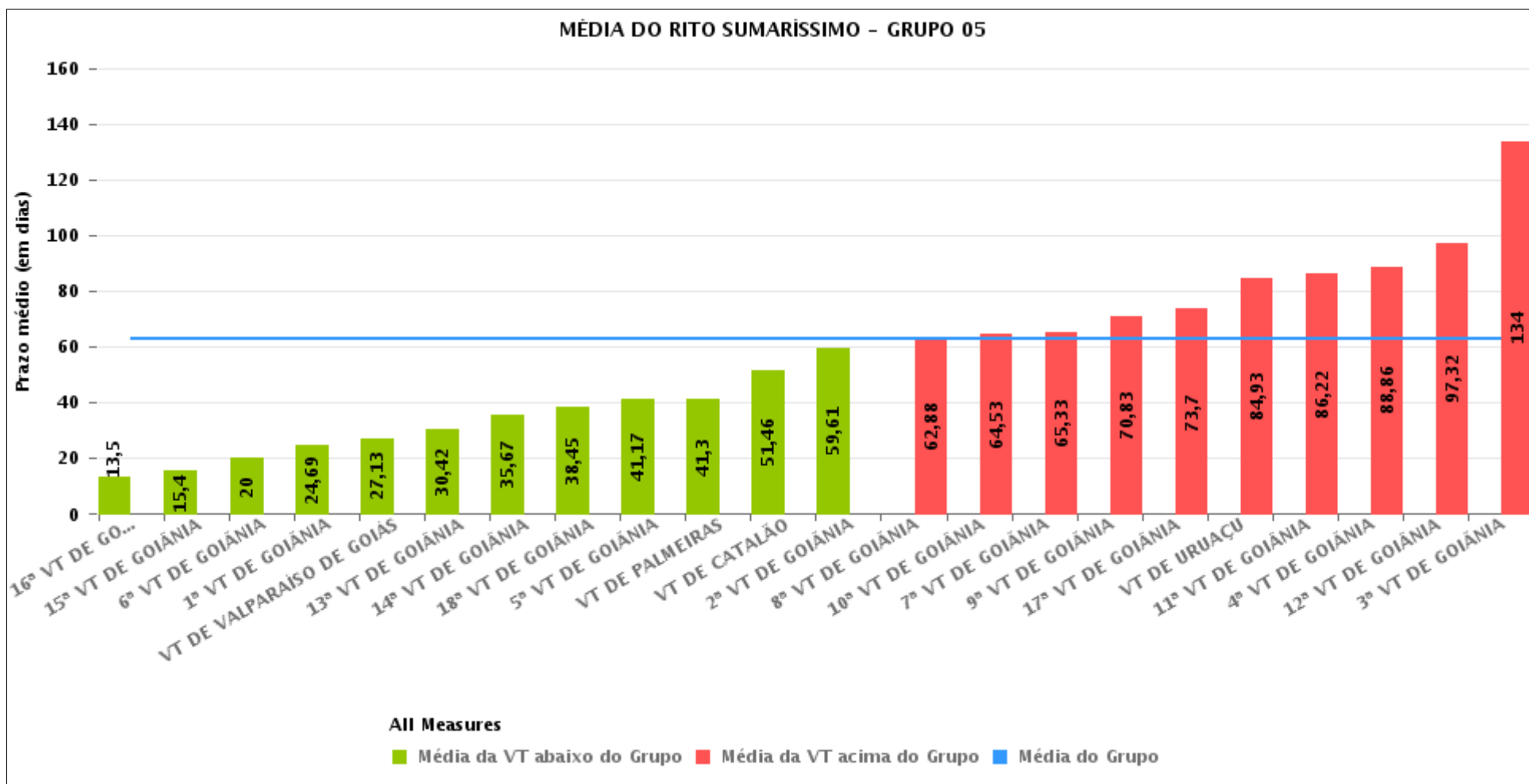
Data de encerramento da liquidação entre 1/12/2018 e 31/12/2018 23:59:59





## COMPARATIVO DO PRAZO MÉDIO ENTRE O INÍCIO E O ENCERRAMENTO DA LIQUIDAÇÃO ENTRE AS VARAS DO GRUPO

Data de encerramento da liquidação entre 1/12/2018 e 31/12/2018 23:59:59





## PRAZO MÉDIO ENTRE O INÍCIO E O ENCERRAMENTO DA LIQUIDAÇÃO POR GRUPO

Data de encerramento da liquidação entre 1/12/2018 e 31/12/2018 23:59:59

Rito	Grupo	Qtd. Processos	Prazo Médio (dias)	Ranking
SUMARÍSSIMO	GRUPO 01	2	11,5	1°
	GRUPO 04	74	56,61	2°
	GRUPO 05	296	62,77	3°
	GRUPO 03	264	66,66	4°
	GRUPO 02	7	74,43	5°

Legenda:	# Grupo 03 – De 1501 a 2000	# Grupo 04 – De 2001 a 2500	# Grupo 05 – Maior que 2500
# Grupo 01 – Até 1000 VT de Posse VT de Pires do Rio	VT de Ceres 1ª VT de Anápolis 2ª VT de Anápolis 3ª VT de Anápolis 4ª VT de Anápolis	VT de Goiatuba VT de Goianésia 1ª VT de Goiânia 2ª VT de Goiânia 3ª VT de Goiânia 4ª VT de Goiânia 5ª VT de Goiânia 6ª VT de Goiânia 7ª VT de Goiânia 8ª VT de Goiânia 9ª VT de Goiânia 10ª VT de Goiânia 11ª VT de Goiânia 12ª VT de Goiânia 13ª VT de Goiânia 14ª VT de Goiânia 15ª VT de Goiânia 16ª VT de Goiânia 17ª VT de Goiânia 18ª VT de Goiânia VT de Inhumas VT de Luziânia	VT de Catalão VT de Uruaçu VT de Valparaíso de Goiás
# Grupo 02 – De 1001 a 1500 VT de Formosa	1ª VT de Aparecida de Goiânia 2ª VT de Aparecida de Goiânia 3ª VT de Aparecida de Goiânia VT de Caldas Novas 1ª VT de Itumbiara 2ª VT de Itumbiara VT de Goiás VT de Jataí VT de Mineiros VT de Quirinópolis 1ª VT de Rio Verde 2ª VT de Rio Verde 3ª VT de Rio Verde 4ª VT de Rio Verde VT de São Luis de Montes Belos		



## PRAZO MÉDIO ENTRE O INÍCIO E O ENCERRAMENTO DA LIQUIDAÇÃO DE TODAS AS VARAS DO TRABALHO

Data de encerramento da liquidação entre 1/12/2018 e 31/12/2018 23:59:59

### SUMARÍSSIMO

Qtd. Processos	Prazo Médio (dias)
643	63,62

Vara do Trabalho	Qtd Processos	Prazo Médio	Ranking
2ª VARA DO TRABALHO DE ANÁPOLIS	6	7,67	1º
VARA DO TRABALHO DE JATAÍ	1	8	2º
VARA DO TRABALHO DE POSSE	2	11,5	3º
16ª VARA DO TRABALHO DE GOIÂNIA	8	13,5	4º
15ª VARA DO TRABALHO DE GOIÂNIA	5	15,4	5º
6ª VARA DO TRABALHO DE GOIÂNIA	2	20	6º
VARA DO TRABALHO DE LUZIÂNIA	24	23,21	7º
1ª VARA DO TRABALHO DE GOIÂNIA	13	24,69	8º
VARA DO TRABALHO DE VALPARAÍSO DE GOIÁS	16	27,13	9º
1ª VARA DO TRABALHO DE ITUMBIARA	15	28,93	10º
13ª VARA DO TRABALHO DE GOIÂNIA	12	30,42	11º
1ª VARA DO TRABALHO DE RIO VERDE	10	32	12º
VARA DO TRABALHO DE QUIRINÓPOLIS	10	32,9	13º
14ª VARA DO TRABALHO DE GOIÂNIA	6	35,67	14º
18ª VARA DO TRABALHO DE GOIÂNIA	11	38,45	15º
5ª VARA DO TRABALHO DE GOIÂNIA	12	41,17	16º
VARA DO TRABALHO DE PALMEIRAS	10	41,3	17º
3ª VARA DO TRABALHO DE ANÁPOLIS	18	43,17	18º
VARA DO TRABALHO DE SÃO LUIS DE MONTES BELOS	24	44,83	19º
VARA DO TRABALHO DE CERES	27	46,33	20º
VARA DO TRABALHO DE GOIANÉSIA	16	47,5	21º
4ª VARA DO TRABALHO DE ANÁPOLIS	13	48,46	22º
VARA DO TRABALHO DE CATALÃO	13	51,46	23º
3ª VARA DO TRABALHO DE RIO VERDE	6	53,5	24º
2ª VARA DO TRABALHO DE GOIÂNIA	18	59,61	25º
1ª VARA DO TRABALHO DE ANÁPOLIS	5	62,2	26º



## PRAZO MÉDIO ENTRE O INÍCIO E O ENCERRAMENTO DA LIQUIDAÇÃO DE TODAS AS VARAS DO TRABALHO

### SUMARÍSSIMO

Qtd. Processos	Prazo Médio (dias)
643	63,62

Vara do Trabalho	Qtd Processos	Prazo Médio	Ranking
8ª VARA DO TRABALHO DE GOIÂNIA	24	62,88	27°
10ª VARA DO TRABALHO DE GOIÂNIA	15	64,53	28°
7ª VARA DO TRABALHO DE GOIÂNIA	15	65,33	29°
VARA DO TRABALHO DE CALDAS NOVAS	5	68,4	30°
1ª VARA DO TRABALHO DE APARECIDA DE GOIÂNIA	20	68,45	31°
9ª VARA DO TRABALHO DE GOIÂNIA	6	70,83	32°
2ª VARA DO TRABALHO DE ITUMBIARA	8	71,75	33°
17ª VARA DO TRABALHO DE GOIÂNIA	23	73,7	34°
VARA DO TRABALHO DE FORMOSA	7	74,43	35°
VARA DO TRABALHO DE GOIÁS	6	79,67	36°
VARA DO TRABALHO DE INHUMAS	25	83,92	37°
VARA DO TRABALHO DE URUAÇU	15	84,93	38°
VARA DO TRABALHO DE GOIATUBA	9	86	39°
11ª VARA DO TRABALHO DE GOIÂNIA	18	86,22	40°
4ª VARA DO TRABALHO DE GOIÂNIA	22	88,86	41°
2ª VARA DO TRABALHO DE RIO VERDE	11	92,45	42°
4ª VARA DO TRABALHO DE RIO VERDE	17	93,24	43°
12ª VARA DO TRABALHO DE GOIÂNIA	19	97,32	44°
3ª VARA DO TRABALHO DE APARECIDA DE GOIÂNIA	16	100,69	45°
VARA DO TRABALHO DE MINEIROS	16	105,25	46°
2ª VARA DO TRABALHO DE APARECIDA DE GOIÂNIA	30	114,47	47°
3ª VARA DO TRABALHO DE GOIÂNIA	13	134	48°



## PRAZO MÉDIO ENTRE O INÍCIO E O ENCERRAMENTO DA LIQUIDAÇÃO - VARA DO TRABALHO DE URUAÇU

Data de encerramento da liquidação entre 1/12/2018 e 31/12/2018 23:59:59

### VARA DO TRABALHO DE URUAÇU

#### SUMARÍSSIMO

Qtd	Prazo Médio
15	84,93

Nr. Processo	Início	Homolog.	Prazo
RTSum - 0010007-77.2018.5.18.0201	21/06/18	16/12/18	178
RTSum - 0010210-73.2017.5.18.0201	08/10/18	05/12/18	58
RTSum - 0010829-66.2018.5.18.0201	22/10/18	05/12/18	44
RTSum - 0010831-36.2018.5.18.0201	28/11/18	05/12/18	7
RTSum - 0010947-42.2018.5.18.0201	22/11/18	12/12/18	20
RTSum - 0011086-96.2015.5.18.0201	21/08/18	18/12/18	119
RTSum - 0011121-51.2018.5.18.0201	22/10/18	05/12/18	44
RTSum - 0011132-17.2017.5.18.0201	23/04/18	17/12/18	238
RTSum - 0011161-33.2018.5.18.0201	23/10/18	16/12/18	54
RTSum - 0011268-14.2017.5.18.0201	27/08/18	05/12/18	100
RTSum - 0011723-76.2017.5.18.0201	24/10/18	05/12/18	42
RTSum - 0011733-23.2017.5.18.0201	06/11/18	05/12/18	29
RTSum - 0011884-86.2017.5.18.0201	05/07/18	12/12/18	160
RTSum - 0011995-07.2016.5.18.0201	02/10/18	05/12/18	64
RTSum - 0012262-42.2017.5.18.0201	22/08/18	17/12/18	117

**Legenda:**

- Início : data do início da liquidação

- Homolog : data da decisão homologatória dos cálculos

- Prazo: O prazo médio entre a data da decisão homologatória dos cálculos e a data do início da liquidação .