

## Conceituação

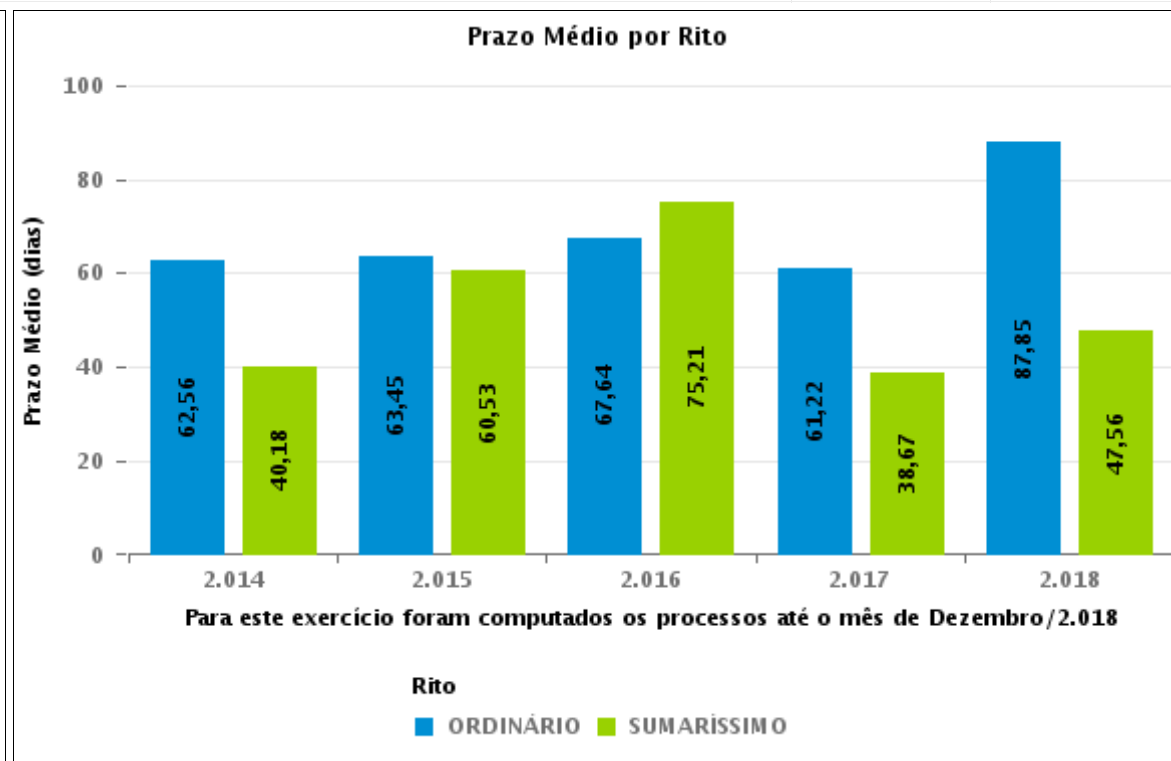
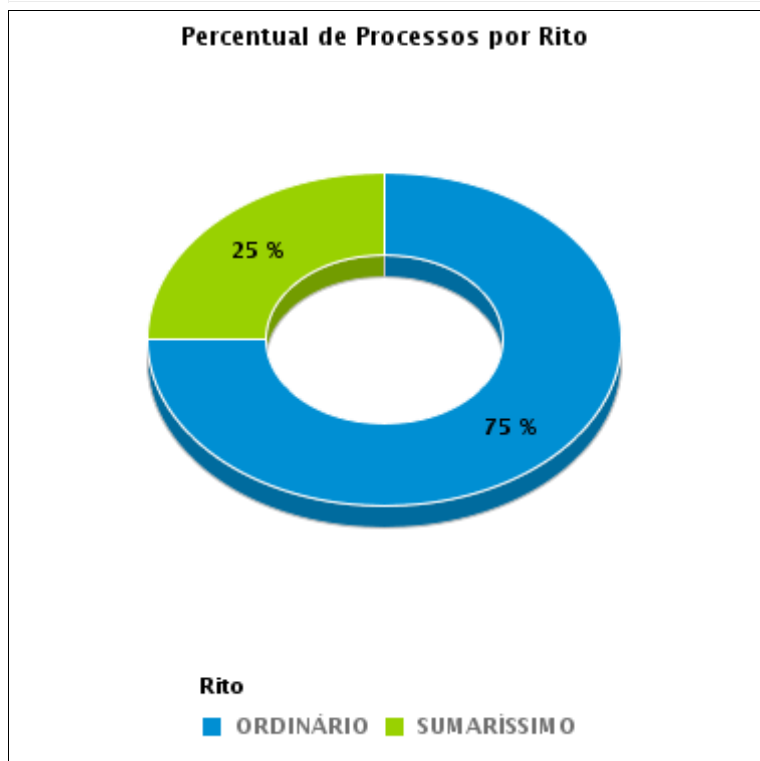
Tema	Prazos Processuais
<b>Relatórios</b>	Evolução Histórica Comparativo por VT Comparativo por Grupo Por Grupo Por VT Por Processo
<b>Resumo</b>	Apresenta o prazo médio entre o início e o encerramento da liquidação.
<b>Descrição</b>	O prazo médio é obtido entre a data da decisão homologatória dos cálculos e a data do início da liquidação (da apresentação do cálculo, dos artigos ou arbitramento). Considerar os processos com decisão homologatória da liquidação no período de apuração. Devem ser excluídos os processos com liquidação encerrada por acordo.  Os dados são extraídos baseando-se nos itens do e-Gestão:  359 e 90359 - Do início até o encerramento da liquidação - rito sumaríssimo;  371 e 90371 – Do início até o encerramento da liquidação - exceto rito sumaríssimo.
<b>Origem da informação</b>	e-Gestão
<b>Critérios e transformações</b>	Coletado do e-Gestão, consolidado, otimizado e classificado para análise.
<b>Análises possíveis</b>	Prazo médio entre o início e o encerramento da liquidação, detalhado de forma geral, por grupo, por VT e por processo.



## EVOLUÇÃO HISTÓRICA DOS PRAZOS PROCESSUAIS ENTRE O INÍCIO E O ENCERRAMENTO DA LIQUIDAÇÃO - VARA DO TRABALHO DE JATAÍ

Data de encerramento da liquidação entre 1/12/2018 e 31/12/2018 23:59:59

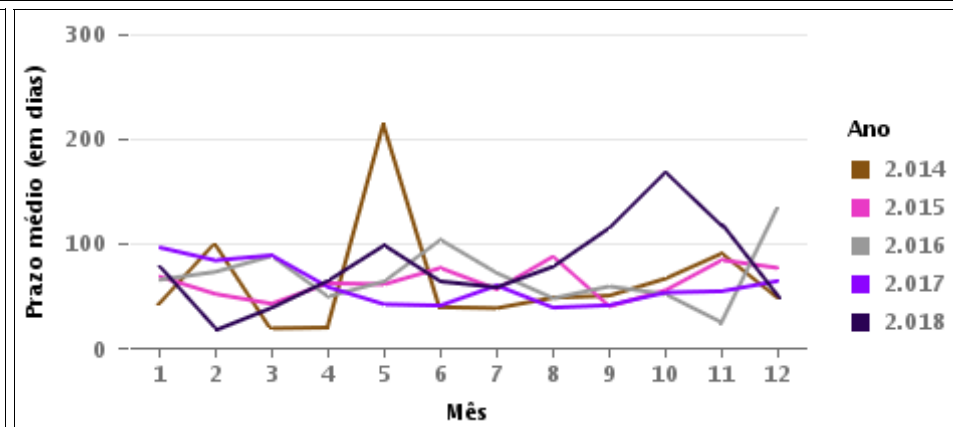
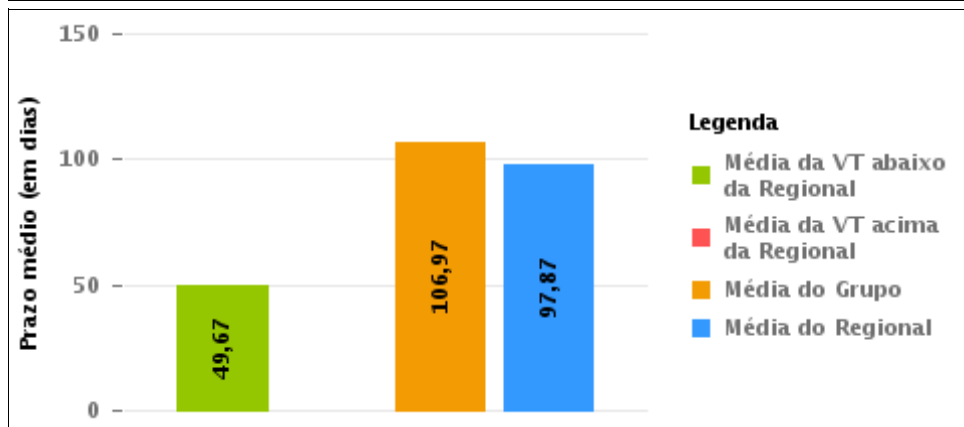
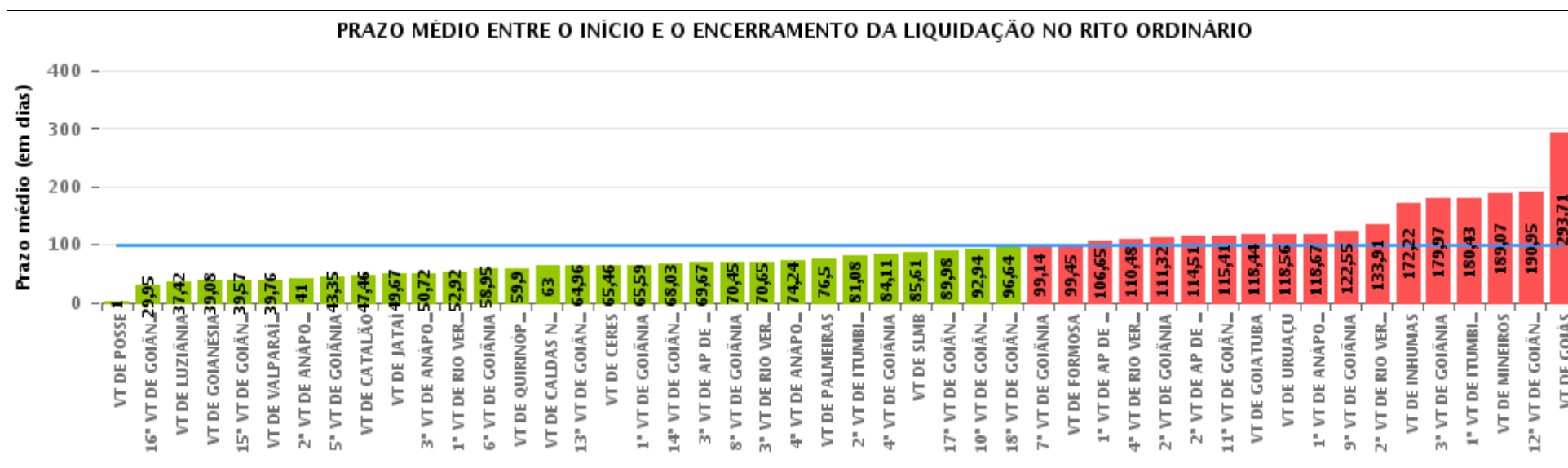
Rito	Qtd	Prazo Médio
ORDINÁRIO	3	49,67
SUMARÍSSIMO	1	8
<b>Total/Média</b>	<b>4</b>	<b>39,25</b>





## COMPARATIVO DO PRAZO MÉDIO ENTRE O INÍCIO E O ENCERRAMENTO DA LIQUIDAÇÃO - VARA DO TRABALHO DE JATAÍ

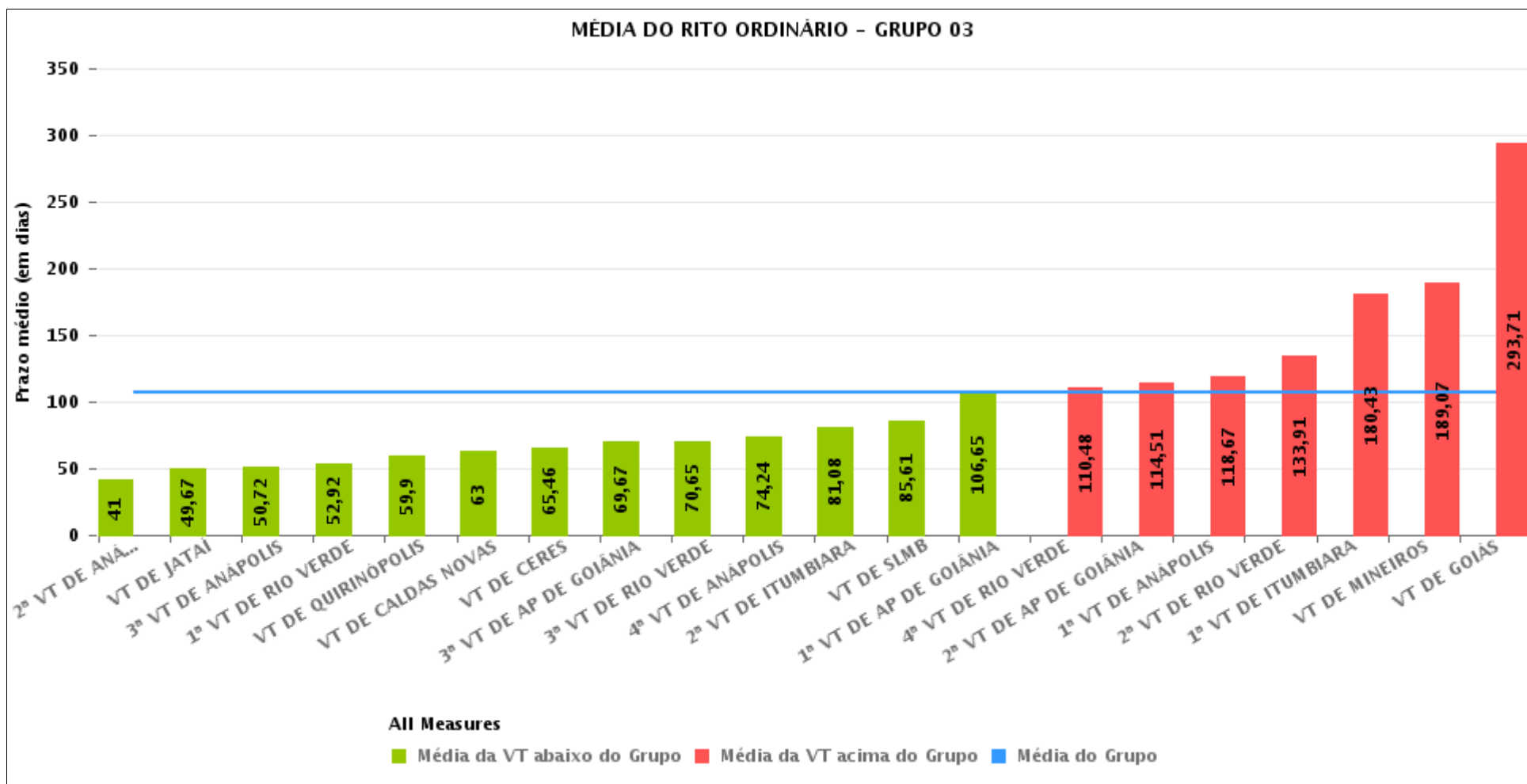
Data de encerramento da liquidação entre 1/12/2018 e 31/12/2018 23:59:59





## COMPARATIVO DO PRAZO MÉDIO ENTRE O INÍCIO E O ENCERRAMENTO DA LIQUIDAÇÃO ENTRE AS VARAS DO GRUPO

Data de encerramento da liquidação entre 1/12/2018 e 31/12/2018 23:59:59





## PRAZO MÉDIO ENTRE O INÍCIO E O ENCERRAMENTO DA LIQUIDAÇÃO POR GRUPO

Data de encerramento da liquidação entre 1/12/2018 e 31/12/2018 23:59:59

Rito	Grupo	Qtd. Processos	Prazo Médio (dias)	Ranking
ORDINÁRIO	GRUPO 01	1	1	1°
	GRUPO 05	631	91	2°
	GRUPO 02	11	99,45	3°
	GRUPO 04	86	102,88	4°
	GRUPO 03	437	106,97	5°

Legenda:	# Grupo 03 – De 1501 a 2000	# Grupo 04 – De 2001 a 2500	# Grupo 05 – Maior que 2500
# Grupo 01 – Até 1000 VT de Posse VT de Pires do Rio	VT de Ceres 1ª VT de Anápolis 2ª VT de Anápolis 3ª VT de Anápolis 4ª VT de Anápolis	VT de Goiatuba VT de Goianésia 1ª VT de Goiânia 2ª VT de Goiânia 3ª VT de Goiânia 4ª VT de Goiânia 5ª VT de Goiânia 6ª VT de Goiânia 7ª VT de Goiânia 8ª VT de Goiânia 9ª VT de Goiânia 10ª VT de Goiânia 11ª VT de Goiânia 12ª VT de Goiânia 13ª VT de Goiânia 14ª VT de Goiânia 15ª VT de Goiânia 16ª VT de Goiânia 17ª VT de Goiânia 18ª VT de Goiânia VT de Inhumas VT de Luziânia	VT de Catalão VT de Uruaçu VT de Valparaíso de Goiás
# Grupo 02 – De 1001 a 1500 VT de Formosa	1ª VT de Aparecida de Goiânia 2ª VT de Aparecida de Goiânia 3ª VT de Aparecida de Goiânia VT de Caldas Novas 1ª VT de Itumbiara 2ª VT de Itumbiara VT de Goiás VT de Jataí VT de Mineiros VT de Quirinópolis 1ª VT de Rio Verde 2ª VT de Rio Verde 3ª VT de Rio Verde 4ª VT de Rio Verde VT de São Luis de Montes Belos		



## PRAZO MÉDIO ENTRE O INÍCIO E O ENCERRAMENTO DA LIQUIDAÇÃO DE TODAS AS VARAS DO TRABALHO

Data de encerramento da liquidação entre 1/12/2018 e 31/12/2018 23:59:59

### ORDINÁRIO

Qtd. Processos	Prazo Médio (dias)
1.166	97,87

Vara do Trabalho	Qtd Processos	Prazo Médio	Ranking
VARA DO TRABALHO DE POSSE	1	1	1°
16ª VARA DO TRABALHO DE GOIÂNIA	22	29,95	2°
VARA DO TRABALHO DE LUZIÂNIA	26	37,42	3°
VARA DO TRABALHO DE GOIANÉSIA	12	39,08	4°
15ª VARA DO TRABALHO DE GOIÂNIA	23	39,57	5°
VARA DO TRABALHO DE VALPARAÍSO DE GOIÁS	17	39,76	6°
2ª VARA DO TRABALHO DE ANÁPOLIS	1	41	7°
5ª VARA DO TRABALHO DE GOIÂNIA	31	43,35	8°
VARA DO TRABALHO DE CATALÃO	26	47,46	9°
VARA DO TRABALHO DE JATAÍ	3	49,67	10°
3ª VARA DO TRABALHO DE ANÁPOLIS	25	50,72	11°
1ª VARA DO TRABALHO DE RIO VERDE	26	52,92	12°
6ª VARA DO TRABALHO DE GOIÂNIA	21	58,95	13°
VARA DO TRABALHO DE QUIRINÓPOLIS	10	59,9	14°
VARA DO TRABALHO DE CALDAS NOVAS	10	63	15°
13ª VARA DO TRABALHO DE GOIÂNIA	25	64,96	16°
VARA DO TRABALHO DE CERES	13	65,46	17°
1ª VARA DO TRABALHO DE GOIÂNIA	17	65,59	18°
14ª VARA DO TRABALHO DE GOIÂNIA	34	68,03	19°
3ª VARA DO TRABALHO DE APARECIDA DE GOIÂNIA	12	69,67	20°
8ª VARA DO TRABALHO DE GOIÂNIA	47	70,45	21°
3ª VARA DO TRABALHO DE RIO VERDE	48	70,65	22°
4ª VARA DO TRABALHO DE ANÁPOLIS	25	74,24	23°
VARA DO TRABALHO DE PALMEIRAS	18	76,5	24°
2ª VARA DO TRABALHO DE ITUMBIARA	13	81,08	25°
4ª VARA DO TRABALHO DE GOIÂNIA	28	84,11	26°



## PRAZO MÉDIO ENTRE O INÍCIO E O ENCERRAMENTO DA LIQUIDAÇÃO DE TODAS AS VARAS DO TRABALHO

### ORDINÁRIO

Qtd. Processos	Prazo Médio (dias)
1.166	97,87

Vara do Trabalho	Qtd Processos	Prazo Médio	Ranking
VARA DO TRABALHO DE SÃO LUIS DE MONTES BELOS	23	85,61	27°
17ª VARA DO TRABALHO DE GOIÂNIA	49	89,98	28°
10ª VARA DO TRABALHO DE GOIÂNIA	31	92,94	29°
18ª VARA DO TRABALHO DE GOIÂNIA	25	96,64	30°
7ª VARA DO TRABALHO DE GOIÂNIA	29	99,14	31°
VARA DO TRABALHO DE FORMOSA	11	99,45	32°
1ª VARA DO TRABALHO DE APARECIDA DE GOIÂNIA	23	106,65	33°
4ª VARA DO TRABALHO DE RIO VERDE	31	110,48	34°
2ª VARA DO TRABALHO DE GOIÂNIA	28	111,32	35°
2ª VARA DO TRABALHO DE APARECIDA DE GOIÂNIA	51	114,51	36°
11ª VARA DO TRABALHO DE GOIÂNIA	27	115,41	37°
VARA DO TRABALHO DE GOIATUBA	16	118,44	38°
VARA DO TRABALHO DE URUAÇU	45	118,56	39°
1ª VARA DO TRABALHO DE ANÁPOLIS	21	118,67	40°
9ª VARA DO TRABALHO DE GOIÂNIA	20	122,55	41°
2ª VARA DO TRABALHO DE RIO VERDE	44	133,91	42°
VARA DO TRABALHO DE INHUMAS	32	172,22	43°
3ª VARA DO TRABALHO DE GOIÂNIA	29	179,97	44°
1ª VARA DO TRABALHO DE ITUMBIARA	14	180,43	45°
VARA DO TRABALHO DE MINEIROS	27	189,07	46°
12ª VARA DO TRABALHO DE GOIÂNIA	39	190,95	47°
VARA DO TRABALHO DE GOIÁS	17	293,71	48°



## PRAZO MÉDIO ENTRE O INÍCIO E O ENCERRAMENTO DA LIQUIDAÇÃO - VARA DO TRABALHO DE JATAÍ

Data de encerramento da liquidação entre 1/12/2018 e 31/12/2018 23:59:59

### VARA DO TRABALHO DE JATAÍ

#### ORDINÁRIO

Qtd	Prazo Médio
3	49,67

Nr. Processo	Início	Homolog.	Prazo
RTOOrd - 0010029-85.2016.5.18.0111	03/10/18	05/12/18	63
RTOOrd - 0010205-93.2018.5.18.0111	12/11/18	06/12/18	24
RTOOrd - 0010517-69.2018.5.18.0111	17/10/18	18/12/18	62

**Legenda:**

- Início : data do início da liquidação
- Homolog : data da decisão homologatória dos cálculos
- Prazo: O prazo médio entre a data da decisão homologatória dos cálculos e a data do início da liquidação .