

Conceituação

Tema	Prazos Processuais
Relatórios	Evolução Histórica Comparativo por VT Comparativo por Grupo Por Grupo Por VT Por Processo
Resumo	Apresenta o prazo médio desde o ajuizamento da ação até realização da primeira audiência.
Descrição	O prazo médio é obtido calculando-se a quantidade de dias decorridos desde o ajuizamento até a realização da 1ª audiência. Os dados são extraídos baseando-se nos itens do e-Gestão: 263 e 90263 - Do ajuizamento da ação até a realização da 1ª audiência na fase de conhecimento – rito sumaríssimo; 264 e 90264 – Do ajuizamento da ação até a realização da 1ª audiência na fase de conhecimento – exceto rito sumaríssimo (ordinário)
Origem da informação	e-Gestão
Critérios e transformações	Coletado do e-Gestão, consolidado, otimizado e classificado para análise.
Análises possíveis	Prazo médio entre o ajuizamento da ação e a realização da primeira audiência, detalhado de forma Geral, Por grupo, por VT e Por Processo.

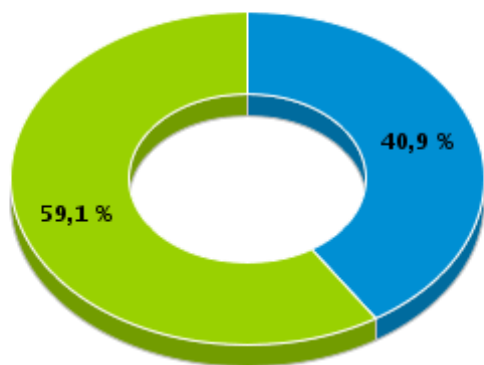


EVOLUÇÃO HISTÓRICA DOS PRAZOS PROCESSUAIS PARA REALIZAÇÃO DA 1ª AUDIÊNCIA - 12ª VARA DO TRABALHO DE GOIÂNIA

Data da 1ª audiência entre 1/1/2018 e 31/12/2018 23:59:59

Rito	Qtd	Prazo Médio
ORDINÁRIO	456	40,8
SUMARÍSSIMO	659	29,47
Total/Média	1.115	34,11

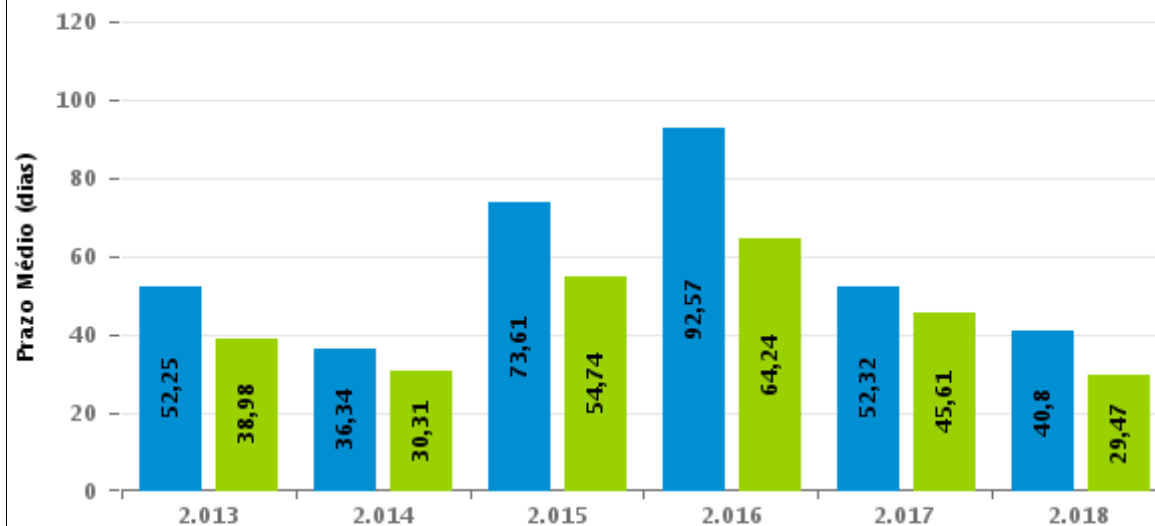
Percentual de Processos por Rito



Rito

■ ORDINÁRIO ■ SUMARÍSSIMO

Prazo Médio por Rito



Para este exercício foram computados os processos até o mês de Dezembro/2.018

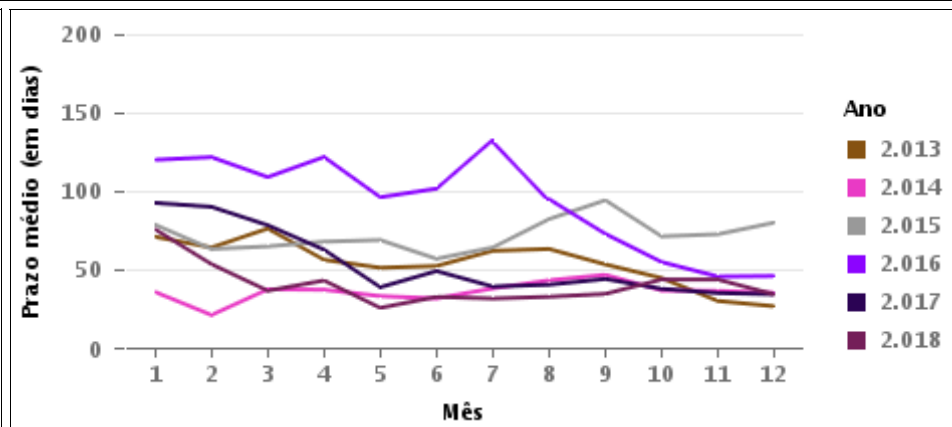
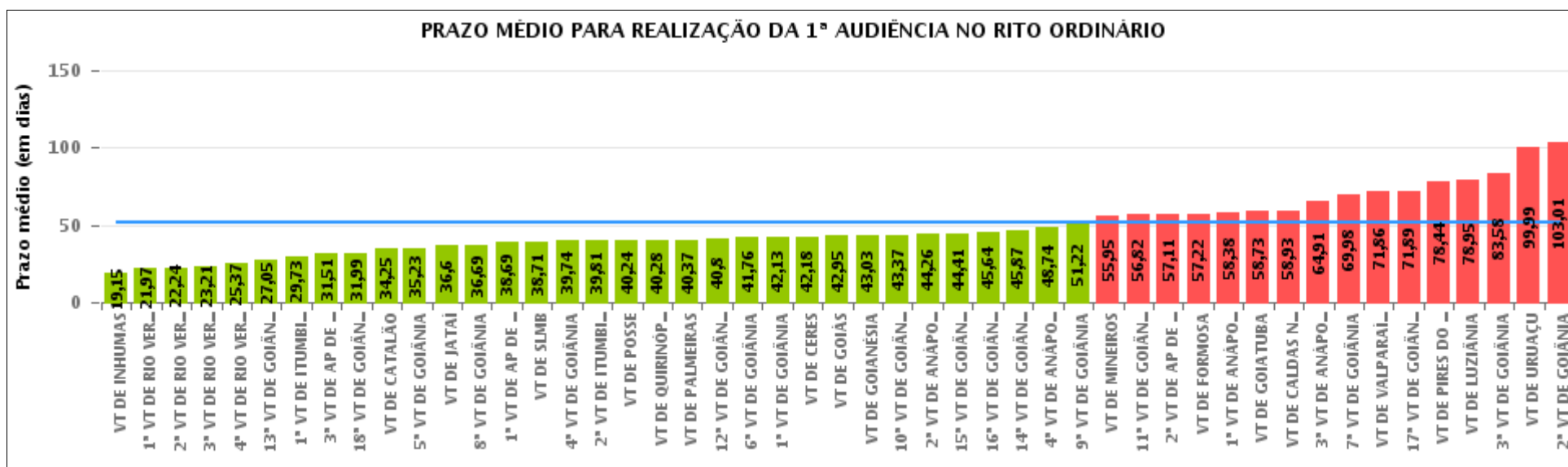
Rito

■ ORDINÁRIO ■ SUMARÍSSIMO



COMPARATIVO DO PRAZO MÉDIO PARA REALIZAÇÃO DA 1ª AUDIÊNCIA - 12ª VARA DO TRABALHO DE GOIÂNIA

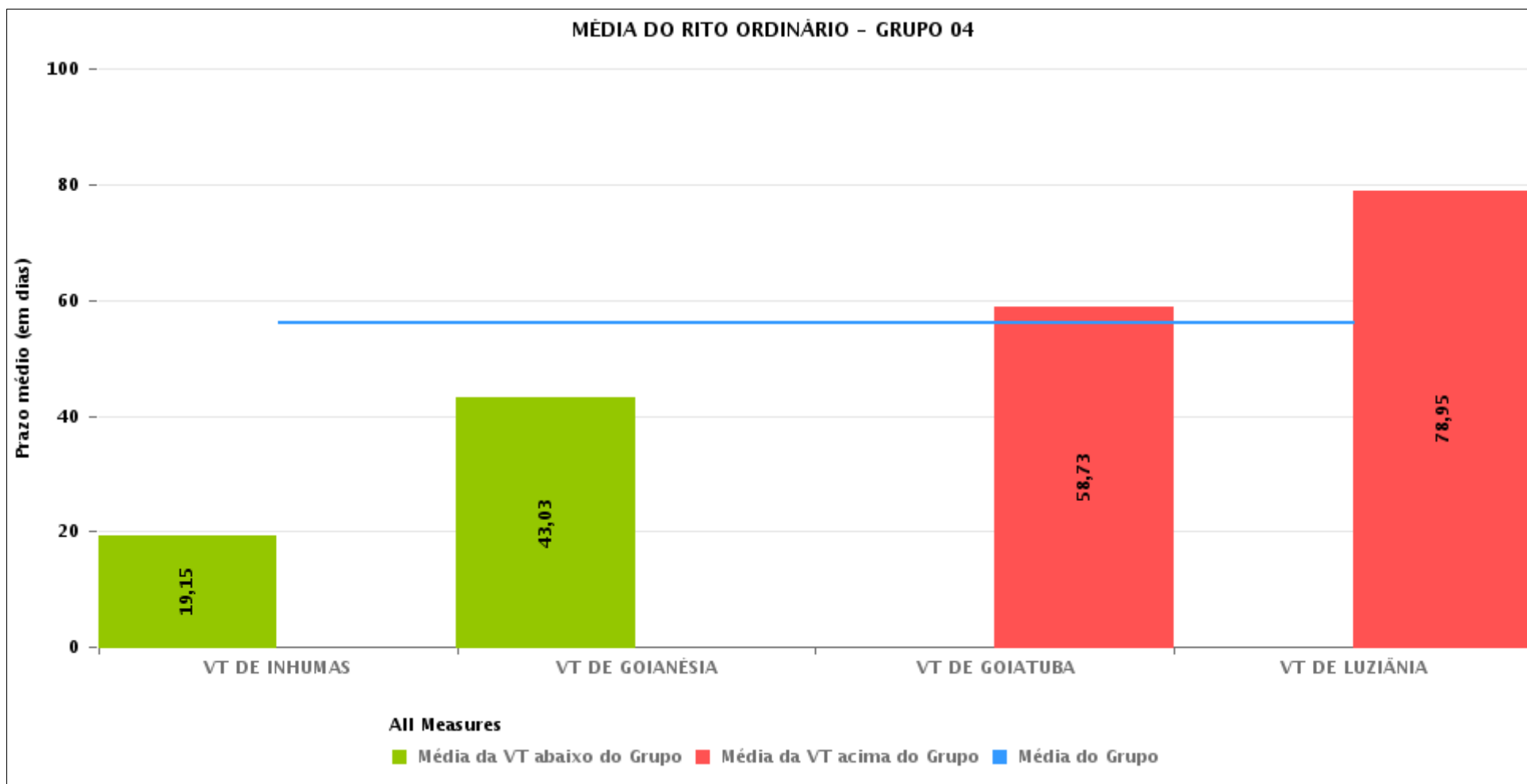
Data da 1ª audiência entre 1/1/2018 e 31/12/2018 23:59:59





COMPARATIVO DO PRAZO MÉDIO PARA REALIZAÇÃO DA 1ª AUDIÊNCIA ENTRE AS VARAS DO GRUPO

Data da 1ª audiência entre 1/1/2018 e 31/12/2018 23:59:59





PRAZO MÉDIO PARA REALIZAÇÃO DA 1ª AUDIÊNCIA POR GRUPO

Data da 1ª audiência entre 1/1/2018 e 31/12/2018 23:59:59

Rito	Grupo	Qtd. Processos	Prazo Médio (dias)	Ranking
ORDINÁRIO	GRUPO 03	7.788	42,03	1°
	GRUPO 01	120	51,7	2°
	GRUPO 05	12.869	56	3°
	GRUPO 04	1.678	56,14	4°
	GRUPO 02	407	57,22	5°

Legenda:	# Grupo 03 – De 1501 a 2000	# Grupo 04 – De 2001 a 2500	# Grupo 05 – Maior que 2500
# Grupo 01 – Até 1000 VT de Posse VT de Pires do Rio	VT de Ceres 1ª VT de Anápolis 2ª VT de Anápolis 3ª VT de Anápolis 4ª VT de Anápolis	VT de Goiatuba VT de Goianésia 1ª VT de Goiânia 2ª VT de Goiânia 3ª VT de Goiânia 4ª VT de Goiânia 5ª VT de Goiânia 6ª VT de Goiânia 7ª VT de Goiânia 8ª VT de Goiânia 9ª VT de Goiânia 10ª VT de Goiânia 11ª VT de Goiânia 12ª VT de Goiânia 13ª VT de Goiânia 14ª VT de Goiânia 15ª VT de Goiânia 16ª VT de Goiânia 17ª VT de Goiânia 18ª VT de Goiânia VT de Inhumas VT de Luziânia	VT de Catalão VT de Uruaçu VT de Valparaíso de Goiás
# Grupo 02 – De 1001 a 1500 VT de Formosa	1ª VT de Aparecida de Goiânia 2ª VT de Aparecida de Goiânia 3ª VT de Aparecida de Goiânia VT de Caldas Novas 1ª VT de Itumbiara 2ª VT de Itumbiara VT de Goiás VT de Jataí VT de Mineiros VT de Quirinópolis 1ª VT de Rio Verde 2ª VT de Rio Verde 3ª VT de Rio Verde 4ª VT de Rio Verde VT de São Luis de Montes Belos		



PRAZO MÉDIO PARA REALIZAÇÃO DA 1ª AUDIÊNCIA DE TODAS AS VARAS DO TRABALHO

Data da 1ª audiência entre 1/1/2018 e 31/12/2018 23:59:59

ORDINÁRIO

Qtd. Processos	Prazo Médio (dias)
22.862	51,25

Vara do Trabalho	Qtd Processos	Prazo Médio	Ranking
VARA DO TRABALHO DE INHUMAS	330	19,15	1°
1ª VARA DO TRABALHO DE RIO VERDE	327	21,97	2°
2ª VARA DO TRABALHO DE RIO VERDE	313	22,24	3°
3ª VARA DO TRABALHO DE RIO VERDE	300	23,21	4°
4ª VARA DO TRABALHO DE RIO VERDE	351	25,37	5°
13ª VARA DO TRABALHO DE GOIÂNIA	431	27,05	6°
1ª VARA DO TRABALHO DE ITUMBIARA	411	29,73	7°
3ª VARA DO TRABALHO DE APARECIDA DE GOIÂNIA	483	31,51	8°
18ª VARA DO TRABALHO DE GOIÂNIA	476	31,99	9°
VARA DO TRABALHO DE CATALÃO	513	34,25	10°
5ª VARA DO TRABALHO DE GOIÂNIA	509	35,23	11°
VARA DO TRABALHO DE JATAÍ	468	36,6	12°
8ª VARA DO TRABALHO DE GOIÂNIA	566	36,69	13°
1ª VARA DO TRABALHO DE APARECIDA DE GOIÂNIA	418	38,69	14°
VARA DO TRABALHO DE SÃO LUIS DE MONTES BELOS	270	38,71	15°
4ª VARA DO TRABALHO DE GOIÂNIA	575	39,74	16°
2ª VARA DO TRABALHO DE ITUMBIARA	376	39,81	17°
VARA DO TRABALHO DE POSSE	84	40,24	18°
VARA DO TRABALHO DE QUIRINÓPOLIS	488	40,28	19°
VARA DO TRABALHO DE PALMEIRAS	258	40,37	20°
12ª VARA DO TRABALHO DE GOIÂNIA	456	40,8	21°
6ª VARA DO TRABALHO DE GOIÂNIA	611	41,76	22°
1ª VARA DO TRABALHO DE GOIÂNIA	624	42,13	23°
VARA DO TRABALHO DE CERES	232	42,18	24°
VARA DO TRABALHO DE GOIÁS	498	42,95	25°
VARA DO TRABALHO DE GOIANÉSIA	349	43,03	26°



PRAZO MÉDIO PARA REALIZAÇÃO DA 1ª AUDIÊNCIA DE TODAS AS VARAS DO TRABALHO

ORDINÁRIO

Qtd. Processos	Prazo Médio (dias)
22.862	51,25

Vara do Trabalho	Qtd Processos	Prazo Médio	Ranking
10ª VARA DO TRABALHO DE GOIÂNIA	575	43,37	27º
2ª VARA DO TRABALHO DE ANÁPOLIS	297	44,26	28º
15ª VARA DO TRABALHO DE GOIÂNIA	607	44,41	29º
16ª VARA DO TRABALHO DE GOIÂNIA	584	45,64	30º
14ª VARA DO TRABALHO DE GOIÂNIA	500	45,87	31º
4ª VARA DO TRABALHO DE ANÁPOLIS	429	48,74	32º
9ª VARA DO TRABALHO DE GOIÂNIA	679	51,22	33º
VARA DO TRABALHO DE MINEIROS	308	55,95	34º
11ª VARA DO TRABALHO DE GOIÂNIA	610	56,82	35º
2ª VARA DO TRABALHO DE APARECIDA DE GOIÂNIA	442	57,11	36º
VARA DO TRABALHO DE FORMOSA	407	57,22	37º
1ª VARA DO TRABALHO DE ANÁPOLIS	431	58,38	38º
VARA DO TRABALHO DE GOIATUBA	297	58,73	39º
VARA DO TRABALHO DE CALDAS NOVAS	460	58,93	40º
3ª VARA DO TRABALHO DE ANÁPOLIS	486	64,91	41º
7ª VARA DO TRABALHO DE GOIÂNIA	634	69,98	42º
VARA DO TRABALHO DE VALPARAÍSO DE GOIÁS	572	71,86	43º
17ª VARA DO TRABALHO DE GOIÂNIA	732	71,89	44º
VARA DO TRABALHO DE PIRES DO RIO	36	78,44	45º
VARA DO TRABALHO DE LUZIÂNIA	702	78,95	46º
3ª VARA DO TRABALHO DE GOIÂNIA	819	83,58	47º
VARA DO TRABALHO DE URUAÇU	685	99,99	48º
2ª VARA DO TRABALHO DE GOIÂNIA	853	103,01	49º



PRAZO MÉDIO PARA REALIZAÇÃO DA 1ª AUDIÊNCIA - 12ª VARA DO TRABALHO DE GOIÂNIA

Data da 1ª audiência entre 1/1/2018 e 31/12/2018 23:59:59

Qtd	Prazo Médio

Nr. Processo	Ajuiz.	1ª Aud.	Prazo

Legenda:

- Ajuiz.: Data do Ajuizamento;
- 1ª Aud.: Data da primeira audiência que ocorrer, Inicial ou UNA;
- Prazo: Prazo, em dias corridos, entre a Data do Ajuizamento e a Data da 1ª Audiência.



PRAZO MÉDIO PARA REALIZAÇÃO DA 1ª AUDIÊNCIA - 12ª VARA DO TRABALHO DE GOIÂNIA

Data da 1ª audiência entre 1/1/2018 e 31/12/2018 23:59:59

Qtd	Prazo Médio

Nr. Processo	Ajuiz.	1ª Aud.	Prazo

Legenda:

- Ajuiz.: Data do Ajuizamento;
- 1ª Aud.: Data da primeira audiência que ocorrer, Inicial ou UNA;
- Prazo: Prazo, em dias corridos, entre a Data do Ajuizamento e a Data da 1ª Audiência.