

## Conceituação

Tema	Prazos Processuais
<b>Relatórios</b>	Evolução Histórica Comparativo por VT Comparativo por Grupo Por Grupo Por VT Por Processo Por Magistrado
<b>Resumo</b>	Apresenta o prazo médio entre a realização da primeira audiência e o encerramento da instrução.
<b>Descrição</b>	O prazo médio é obtido calculando-se a quantidade de dias decorridos entre a data da primeira audiência e a data do encerramento da instrução. Os dados são extraídos baseando-se nos seguintes itens do e-Gestão:  265 e 90265 - Da realização da primeira audiência até o encerramento da instrução processual na fase de conhecimento – rito sumaríssimo;  266 e 90266 – Da realização da primeira audiência até o encerramento da instrução processual na fase de conhecimento – exceto rito sumaríssimo (ordinário)
<b>Origem da informação</b>	e-Gestão
<b>Critérios e transformações</b>	Coletado do e-Gestão, consolidado, otimizado e classificado para análise.
<b>Análises possíveis</b>	Prazo médio entre a realização da primeira audiência e o encerramento da instrução processual na fase de conhecimento, detalhado de forma Geral, Por grupo, por VT, Por Processo e Por Magistrado.

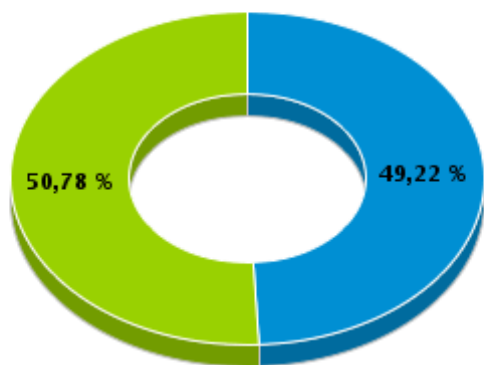


## EVOLUÇÃO HISTÓRICA DOS PRAZOS PROCESSUAIS ENTRE A 1ª AUDIÊNCIA E O ENCERRAMENTO DA INSTRUÇÃO - VARA DO TRABALHO DE GOIATUBA

Data do encerramento da instrução entre 1/1/2018 e 31/12/2018 23:59:59

Rito	Qtd	Prazo Médio
ORDINÁRIO	412	124,61
SUMARÍSSIMO	425	55,55
<b>Total/Média</b>	<b>837</b>	<b>89,55</b>

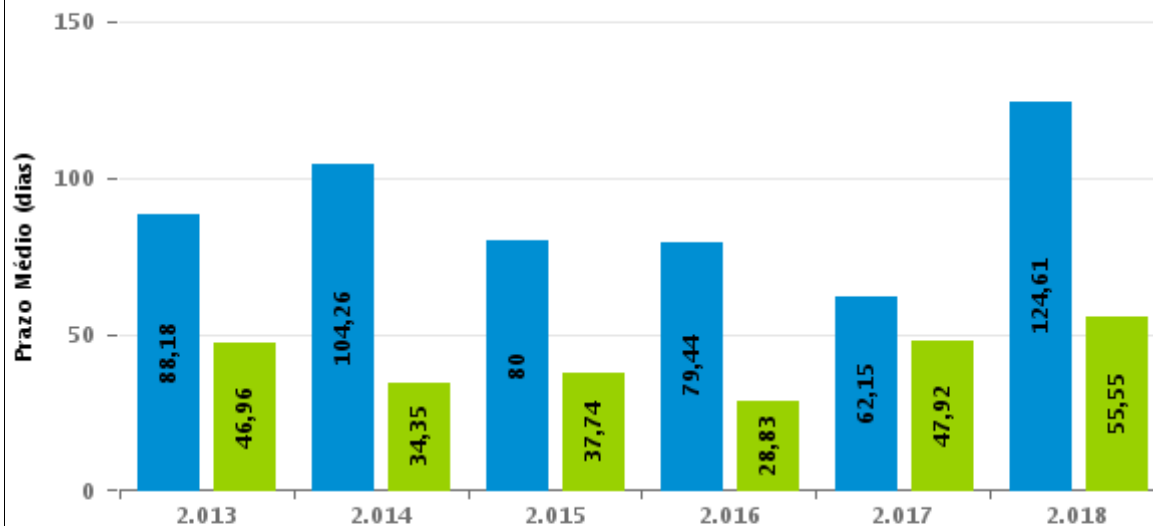
Percentual de Processos por Rito



Rito

■ ORDINÁRIO ■ SUMARÍSSIMO

Prazo Médio por Rito



Para este exercício foram computados os processos até o mês de Dezembro/2.018

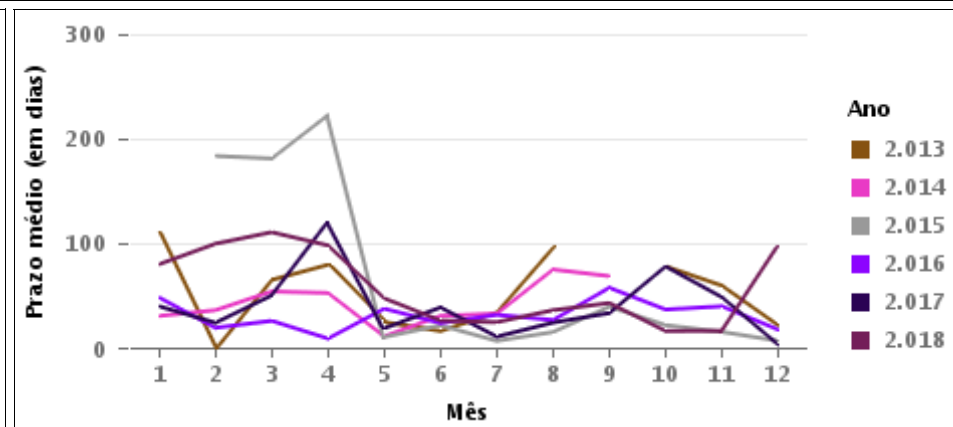
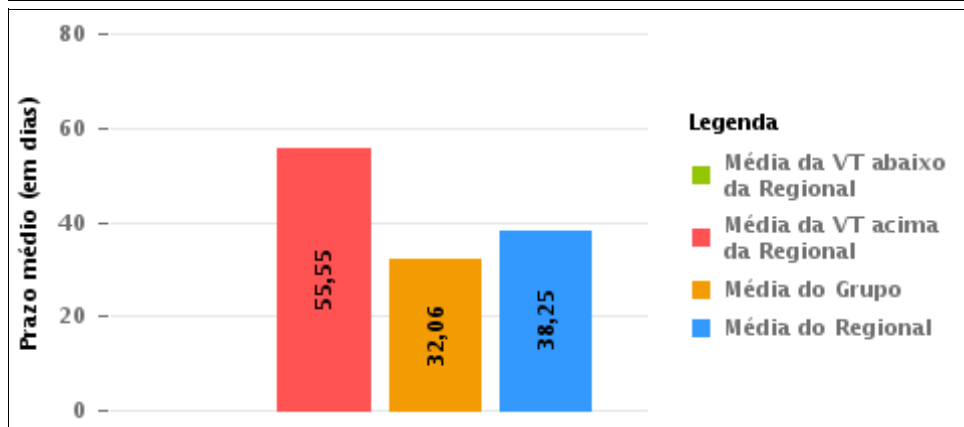
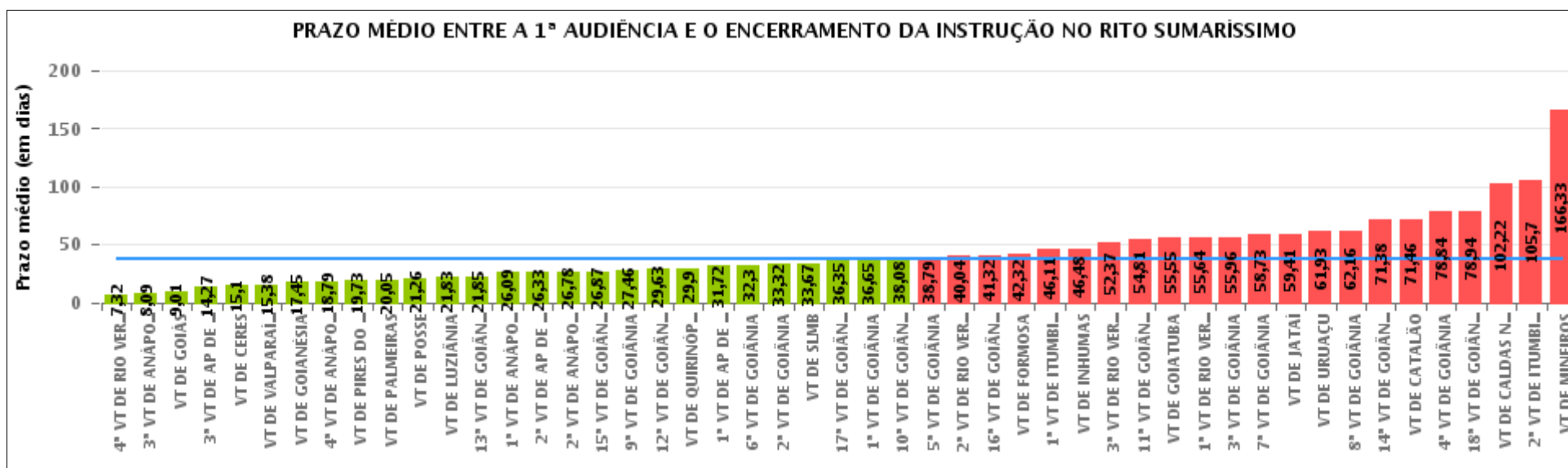
Rito

■ ORDINÁRIO ■ SUMARÍSSIMO



## COMPARATIVO DO PRAZO MÉDIO ENTRE A 1ª AUDIÊNCIA E O ENCERRAMENTO DA INSTRUÇÃO - VARA DO TRABALHO DE GOIATUBA

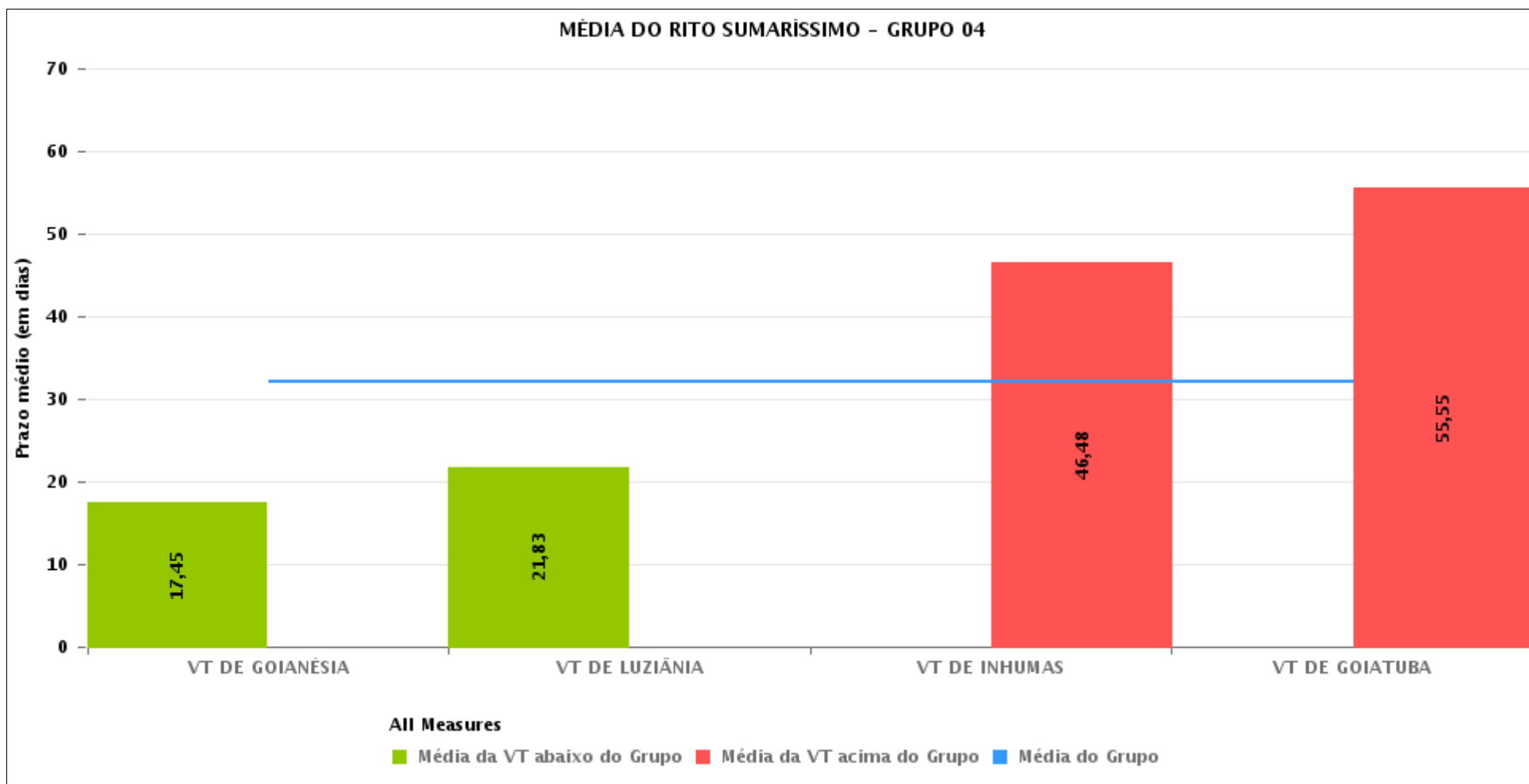
Data do encerramento da instrução entre 1/1/2018 e 31/12/2018 23:59:59





## COMPARATIVO DO PRAZO MÉDIO ENTRE A 1ª AUDIÊNCIA E O ENCERRAMENTO DA INSTRUÇÃO ENTRE AS VARAS DO GRUPO

Data do encerramento da instrução entre 1/1/2018 e 31/12/2018 23:59:59





## PRAZO MÉDIO ENTRE A 1ª AUDIÊNCIA E O ENCERRAMENTO DA INSTRUÇÃO POR GRUPO

Data do encerramento da instrução entre 1/1/2018 e 31/12/2018 23:59:59

Rito	Grupo	Qtd. Processos	Prazo Médio (dias)	Ranking
SUMARÍSSIMO	GRUPO 01	181	20,73	1°
	GRUPO 03	9.771	30,21	2°
	GRUPO 04	1.572	32,06	3°
	GRUPO 02	526	42,32	4°
	GRUPO 05	13.922	43,67	5°

Legenda:	# Grupo 03 – De 1501 a 2000	# Grupo 04 – De 2001 a 2500	# Grupo 05 – Maior que 2500
# Grupo 01 – Até 1000 VT de Posse VT de Pires do Rio	VT de Ceres 1ª VT de Anápolis 2ª VT de Anápolis 3ª VT de Anápolis 4ª VT de Anápolis	VT de Goiatuba VT de Goianésia 1ª VT de Goiânia 2ª VT de Goiânia 3ª VT de Goiânia 4ª VT de Goiânia 5ª VT de Goiânia 6ª VT de Goiânia 7ª VT de Goiânia 8ª VT de Goiânia 9ª VT de Goiânia 10ª VT de Goiânia 11ª VT de Goiânia 12ª VT de Goiânia 13ª VT de Goiânia 14ª VT de Goiânia 15ª VT de Goiânia 16ª VT de Goiânia 17ª VT de Goiânia 18ª VT de Goiânia VT de Inhumas VT de Luziânia	VT de Catalão VT de Uruaçu VT de Valparaíso de Goiás
# Grupo 02 – De 1001 a 1500 VT de Formosa	1ª VT de Aparecida de Goiânia 2ª VT de Aparecida de Goiânia 3ª VT de Aparecida de Goiânia VT de Caldas Novas 1ª VT de Itumbiara 2ª VT de Itumbiara VT de Goiás VT de Jataí VT de Mineiros VT de Quirinópolis 1ª VT de Rio Verde 2ª VT de Rio Verde 3ª VT de Rio Verde 4ª VT de Rio Verde VT de São Luis de Montes Belos		



## PRAZO MÉDIO ENTRE A 1ª AUDIÊNCIA E O ENCERRAMENTO DA INSTRUÇÃO DE TODAS AS VARAS DO TRABALHO

Data do encerramento da instrução entre 1/1/2018 e 31/12/2018 23:59:59

### SUMARÍSSIMO

Qtd. Processos	Prazo Médio (dias)
25.972	37,72

Vara do Trabalho	Qtd Processos	Prazo Médio	Ranking
4ª VARA DO TRABALHO DE RIO VERDE	418	7,32	1º
3ª VARA DO TRABALHO DE ANÁPOLIS	579	8,09	2º
VARA DO TRABALHO DE GOIÁS	1.044	9,01	3º
3ª VARA DO TRABALHO DE APARECIDA DE GOIÂNIA	665	14,27	4º
VARA DO TRABALHO DE CERES	702	15,1	5º
VARA DO TRABALHO DE VALPARAÍSO DE GOIÁS	743	15,38	6º
VARA DO TRABALHO DE GOIANÉSIA	391	17,45	7º
4ª VARA DO TRABALHO DE ANÁPOLIS	524	18,79	8º
VARA DO TRABALHO DE PIRES DO RIO	63	19,73	9º
VARA DO TRABALHO DE PALMEIRAS	227	20,05	10º
VARA DO TRABALHO DE POSSE	118	21,26	11º
VARA DO TRABALHO DE LUZIÂNIA	616	21,83	12º
13ª VARA DO TRABALHO DE GOIÂNIA	545	21,85	13º
1ª VARA DO TRABALHO DE ANÁPOLIS	420	26,09	14º
2ª VARA DO TRABALHO DE APARECIDA DE GOIÂNIA	611	26,33	15º
2ª VARA DO TRABALHO DE ANÁPOLIS	386	26,78	16º
15ª VARA DO TRABALHO DE GOIÂNIA	807	26,87	17º
9ª VARA DO TRABALHO DE GOIÂNIA	787	27,46	18º
12ª VARA DO TRABALHO DE GOIÂNIA	694	29,63	19º
VARA DO TRABALHO DE QUIRINÓPOLIS	298	29,9	20º
1ª VARA DO TRABALHO DE APARECIDA DE GOIÂNIA	664	31,72	21º
6ª VARA DO TRABALHO DE GOIÂNIA	654	32,3	22º
2ª VARA DO TRABALHO DE GOIÂNIA	804	33,32	23º
VARA DO TRABALHO DE SÃO LUIS DE MONTES BELOS	1.119	33,67	24º
17ª VARA DO TRABALHO DE GOIÂNIA	970	36,35	25º
1ª VARA DO TRABALHO DE GOIÂNIA	797	36,65	26º



## PRAZO MÉDIO ENTRE A 1ª AUDIÊNCIA E O ENCERRAMENTO DA INSTRUÇÃO DE TODAS AS VARAS DO TRABALHO

### SUMARÍSSIMO

Qtd. Processos	Prazo Médio (dias)
25.972	37,72

Vara do Trabalho	Qtd Processos	Prazo Médio	Ranking
10ª VARA DO TRABALHO DE GOIÂNIA	759	38,08	27º
5ª VARA DO TRABALHO DE GOIÂNIA	160	38,79	28º
2ª VARA DO TRABALHO DE RIO VERDE	324	40,04	29º
16ª VARA DO TRABALHO DE GOIÂNIA	716	41,32	30º
VARA DO TRABALHO DE FORMOSA	526	42,32	31º
1ª VARA DO TRABALHO DE ITUMBIARA	581	46,11	32º
VARA DO TRABALHO DE INHUMAS	139	46,48	33º
3ª VARA DO TRABALHO DE RIO VERDE	418	52,37	34º
11ª VARA DO TRABALHO DE GOIÂNIA	806	54,81	35º
VARA DO TRABALHO DE GOIATUBA	426	55,55	36º
1ª VARA DO TRABALHO DE RIO VERDE	424	55,64	37º
3ª VARA DO TRABALHO DE GOIÂNIA	865	55,96	38º
7ª VARA DO TRABALHO DE GOIÂNIA	529	58,73	39º
VARA DO TRABALHO DE JATAÍ	190	59,41	40º
VARA DO TRABALHO DE URUAÇU	374	61,93	41º
8ª VARA DO TRABALHO DE GOIÂNIA	865	62,16	42º
14ª VARA DO TRABALHO DE GOIÂNIA	249	71,38	43º
VARA DO TRABALHO DE CATALÃO	423	71,46	44º
4ª VARA DO TRABALHO DE GOIÂNIA	416	78,84	45º
18ª VARA DO TRABALHO DE GOIÂNIA	732	78,94	46º
VARA DO TRABALHO DE CALDAS NOVAS	203	102,22	47º
2ª VARA DO TRABALHO DE ITUMBIARA	126	105,7	48º
VARA DO TRABALHO DE MINEIROS	75	166,33	49º



## PRAZO MÉDIO ENTRE A 1ª AUDIÊNCIA E O ENCERRAMENTO DA INSTRUÇÃO - VARA DO TRABALHO DE GOIATUBA

Data do encerramento da instrução entre 1/1/2018 e 31/12/2018 23:59:59

### VARA DO TRABALHO DE GOIATUBA

#### SUMARÍSSIMO

Qtd	Prazo Médio
411	55,55

Nr. Processo	1ª Aud.	nc. Instruçã	Prazo
RTSum - 0010004-50.2018.5.18.0128	01/02/18	01/02/18	0
RTSum - 0010010-57.2018.5.18.0128	21/02/18	21/02/18	0
RTSum - 0010011-42.2018.5.18.0128	06/03/18	06/03/18	0
RTSum - 0010014-94.2018.5.18.0128	05/02/18	05/02/18	0
RTSum - 0010021-86.2018.5.18.0128	08/03/18	08/03/18	0
RTSum - 0010022-71.2018.5.18.0128	05/02/18	05/02/18	0
RTSum - 0010024-41.2018.5.18.0128	08/03/18	09/03/18	1
RTSum - 0010028-78.2018.5.18.0128	06/03/18	06/03/18	0
RTSum - 0010072-97.2018.5.18.0128	17/07/18	17/07/18	0
RTSum - 0010076-37.2018.5.18.0128	18/07/18	23/08/18	36
RTSum - 0010084-11.2018.5.18.0129	23/05/18	25/05/18	2
RTSum - 0010093-73.2018.5.18.0128	21/03/18	04/04/18	14
RTSum - 0010097-13.2018.5.18.0128	07/03/18	07/03/18	0
RTSum - 0010098-95.2018.5.18.0128	21/03/18	18/04/18	28
RTSum - 0010103-20.2018.5.18.0128	21/03/18	24/05/18	64
RTSum - 0010104-05.2018.5.18.0128	07/03/18	07/03/18	0
RTSum - 0010104-05.2018.5.18.0128	07/03/18	15/08/18	161
RTSum - 0010105-87.2018.5.18.0128	21/03/18	22/03/18	1
RTSum - 0010106-72.2018.5.18.0128	07/03/18	07/03/18	0
RTSum - 0010107-57.2018.5.18.0128	07/03/18	25/05/18	79
RTSum - 0010107-91.2017.5.18.0128	08/03/17	05/04/18	393
RTSum - 0010107-91.2017.5.18.0128	08/03/17	11/07/18	490

**Legenda:**

1ª Aud.: Data da primeira audiência que ocorrer, Inicial ou UNA;

Enc. da Instrução: Data da conclusão para proferir sentença;

Prazo: Quantidade de dias decorridos da 1ª aud. até o encerramento da instrução.





## PRAZO MÉDIO ENTRE A 1ª AUDIÊNCIA E O ENCERRAMENTO DA INSTRUÇÃO - VARA DO TRABALHO DE GOIATUBA

### VARA DO TRABALHO DE GOIATUBA

#### SUMARÍSSIMO

Qtd	Prazo Médio
411	55,55

Nr. Processo	1ª Aud.	nc. Instruça	Prazo
RTSum - 0010109-27.2018.5.18.0128	07/03/18	07/03/18	0
RTSum - 0010112-79.2018.5.18.0128	07/03/18	07/03/18	0
RTSum - 0010113-64.2018.5.18.0128	07/03/18	07/03/18	0
RTSum - 0010117-25.2018.5.18.0121	18/06/18	18/06/18	0
RTSum - 0010118-10.2018.5.18.0121	18/06/18	18/06/18	0
RTSum - 0010119-89.2018.5.18.0122	11/06/18	18/06/18	7
RTSum - 0010120-56.2018.5.18.0128	27/02/18	14/03/18	15
RTSum - 0010120-56.2018.5.18.0128	27/02/18	15/03/18	16
RTSum - 0010120-56.2018.5.18.0128	27/02/18	27/03/18	28
RTSum - 0010128-33.2018.5.18.0128	21/03/18	22/03/18	1
RTSum - 0010136-10.2018.5.18.0128	04/04/18	05/04/18	1
RTSum - 0010139-62.2018.5.18.0128	22/03/18	18/04/18	27
RTSum - 0010140-47.2018.5.18.0128	21/03/18	21/03/18	0
RTSum - 0010142-17.2018.5.18.0128	05/04/18	07/08/18	124
RTSum - 0010143-02.2018.5.18.0128	05/04/18	28/06/18	84
RTSum - 0010144-84.2018.5.18.0128	05/04/18	28/06/18	84
RTSum - 0010145-69.2018.5.18.0128	05/04/18	28/06/18	84
RTSum - 0010146-54.2018.5.18.0128	05/04/18	28/06/18	84
RTSum - 0010147-39.2018.5.18.0128	05/04/18	05/04/18	0
RTSum - 0010147-73.2017.5.18.0128	14/03/17	26/02/18	349
RTSum - 0010148-24.2018.5.18.0128	05/04/18	25/05/18	50
RTSum - 0010151-76.2018.5.18.0128	05/04/18	19/06/18	75
RTSum - 0010164-75.2018.5.18.0128	18/04/18	19/04/18	1
RTSum - 0010164-75.2018.5.18.0128	18/04/18	30/05/18	42
RTSum - 0010169-97.2018.5.18.0128	18/04/18	22/06/18	65

**Legenda:**

1ª Aud.: Data da primeira audiência que ocorrer, Inicial ou UNA;

Enc. da Instrução: Data da conclusão para proferir sentença;

Prazo: Quantidade de dias decorridos da 1ª aud. até o encerramento da instrução.



## PRAZO MÉDIO ENTRE A 1ª AUDIÊNCIA E O ENCERRAMENTO DA INSTRUÇÃO - VARA DO TRABALHO DE GOIATUBA

### VARA DO TRABALHO DE GOIATUBA

#### SUMARÍSSIMO

Qtd	Prazo Médio
411	55,55

Nr. Processo	1ª Aud.	nc. Instruça	Prazo
RTSum - 0010171-67.2018.5.18.0128	18/04/18	18/04/18	0
RTSum - 0010172-52.2018.5.18.0128	18/04/18	14/05/18	26
RTSum - 0010172-52.2018.5.18.0128	18/04/18	22/06/18	65
RTSum - 0010173-37.2018.5.18.0128	18/04/18	10/07/18	83
RTSum - 0010174-22.2018.5.18.0128	18/04/18	18/04/18	0
RTSum - 0010175-07.2018.5.18.0128	18/04/18	18/04/18	0
RTSum - 0010178-59.2018.5.18.0128	18/04/18	18/04/18	0
RTSum - 0010179-44.2018.5.18.0128	18/04/18	18/04/18	0
RTSum - 0010180-29.2018.5.18.0128	18/04/18	04/07/18	77
RTSum - 0010181-14.2018.5.18.0128	18/04/18	04/07/18	77
RTSum - 0010181-35.2018.5.18.0121	17/07/18	17/07/18	0
RTSum - 0010182-96.2018.5.18.0128	18/04/18	20/04/18	2
RTSum - 0010182-96.2018.5.18.0128	18/04/18	12/06/18	55
RTSum - 0010184-66.2018.5.18.0128	18/04/18	20/04/18	2
RTSum - 0010185-51.2018.5.18.0128	18/04/18	19/04/18	1
RTSum - 0010187-21.2018.5.18.0128	24/04/18	24/04/18	0
RTSum - 0010190-73.2018.5.18.0128	18/04/18	09/10/18	174
RTSum - 0010194-13.2018.5.18.0128	18/04/18	17/07/18	90
RTSum - 0010195-95.2018.5.18.0128	18/04/18	18/04/18	0
RTSum - 0010196-80.2018.5.18.0128	18/04/18	17/07/18	90
RTSum - 0010198-50.2018.5.18.0128	18/04/18	25/05/18	37
RTSum - 0010199-35.2018.5.18.0128	18/04/18	18/04/18	0
RTSum - 0010200-20.2018.5.18.0128	18/04/18	19/04/18	1
RTSum - 0010200-20.2018.5.18.0128	18/04/18	02/07/18	75
RTSum - 0010201-05.2018.5.18.0128	18/04/18	30/05/18	42

**Legenda:**

1ª Aud.: Data da primeira audiência que ocorrer, Inicial ou UNA;

Enc. da Instrução: Data da conclusão para proferir sentença;

Prazo: Quantidade de dias decorridos da 1ª aud. até o encerramento da instrução.



## PRAZO MÉDIO ENTRE A 1ª AUDIÊNCIA E O ENCERRAMENTO DA INSTRUÇÃO - VARA DO TRABALHO DE GOIATUBA

### VARA DO TRABALHO DE GOIATUBA

#### SUMARÍSSIMO

Qtd	Prazo Médio
411	55,55

Nr. Processo	1ª Aud.	nc. Instruça	Prazo
RTSum - 0010204-57.2018.5.18.0128	23/05/18	03/09/18	103
RTSum - 0010204-57.2018.5.18.0128	23/05/18	05/09/18	105
RTSum - 0010210-64.2018.5.18.0128	24/04/18	24/04/18	0
RTSum - 0010211-49.2018.5.18.0128	24/04/18	24/04/18	0
RTSum - 0010212-34.2018.5.18.0128	25/04/18	25/04/18	0
RTSum - 0010213-19.2018.5.18.0128	25/04/18	25/04/18	0
RTSum - 0010217-56.2018.5.18.0128	15/05/18	15/05/18	0
RTSum - 0010221-93.2018.5.18.0128	15/05/18	15/05/18	0
RTSum - 0010237-47.2018.5.18.0128	23/05/18	23/05/18	0
RTSum - 0010238-32.2018.5.18.0128	23/05/18	24/05/18	1
RTSum - 0010239-17.2018.5.18.0128	27/06/18	27/06/18	0
RTSum - 0010242-69.2018.5.18.0128	23/05/18	23/05/18	0
RTSum - 0010243-54.2018.5.18.0128	23/05/18	23/05/18	0
RTSum - 0010244-39.2018.5.18.0128	23/05/18	23/05/18	0
RTSum - 0010245-24.2018.5.18.0128	23/05/18	25/05/18	2
RTSum - 0010246-09.2018.5.18.0128	23/05/18	05/06/18	13
RTSum - 0010247-91.2018.5.18.0128	24/05/18	25/05/18	1
RTSum - 0010248-76.2018.5.18.0128	24/05/18	25/05/18	1
RTSum - 0010248-76.2018.5.18.0128	24/05/18	05/06/18	12
RTSum - 0010249-61.2018.5.18.0128	23/05/18	25/05/18	2
RTSum - 0010250-46.2018.5.18.0128	23/05/18	23/05/18	0
RTSum - 0010254-83.2018.5.18.0128	23/05/18	23/05/18	0
RTSum - 0010255-68.2018.5.18.0128	23/05/18	23/05/18	0
RTSum - 0010257-38.2018.5.18.0128	24/05/18	07/11/18	167
RTSum - 0010266-97.2018.5.18.0128	11/06/18	11/06/18	0

**Legenda:**

1ª Aud.: Data da primeira audiência que ocorrer, Inicial ou UNA;

Enc. da Instrução: Data da conclusão para proferir sentença;

Prazo: Quantidade de dias decorridos da 1ª aud. até o encerramento da instrução.



## PRAZO MÉDIO ENTRE A 1ª AUDIÊNCIA E O ENCERRAMENTO DA INSTRUÇÃO - VARA DO TRABALHO DE GOIATUBA

### VARA DO TRABALHO DE GOIATUBA

#### SUMARÍSSIMO

Qtd	Prazo Médio
411	55,55

Nr. Processo	1ª Aud.	nc. Instruça	Prazo
RTSum - 0010267-82.2018.5.18.0128	11/06/18	12/06/18	1
RTSum - 0010268-67.2018.5.18.0128	11/06/18	11/06/18	0
RTSum - 0010269-52.2018.5.18.0128	19/06/18	19/06/18	0
RTSum - 0010270-37.2018.5.18.0128	19/06/18	19/06/18	0
RTSum - 0010275-59.2018.5.18.0128	27/06/18	27/06/18	0
RTSum - 0010276-44.2018.5.18.0128	27/06/18	27/06/18	0
RTSum - 0010278-14.2018.5.18.0128	27/06/18	27/06/18	0
RTSum - 0010279-96.2018.5.18.0128	26/06/18	26/06/18	0
RTSum - 0010280-81.2018.5.18.0128	26/06/18	26/06/18	0
RTSum - 0010281-66.2018.5.18.0128	19/06/18	19/06/18	0
RTSum - 0010282-51.2018.5.18.0128	26/06/18	26/06/18	0
RTSum - 0010283-36.2018.5.18.0128	26/06/18	26/06/18	0
RTSum - 0010284-21.2018.5.18.0128	12/06/18	12/06/18	0
RTSum - 0010286-88.2018.5.18.0128	12/06/18	12/06/18	0
RTSum - 0010288-58.2018.5.18.0128	09/07/18	11/07/18	2
RTSum - 0010292-95.2018.5.18.0128	19/06/18	12/12/18	176
RTSum - 0010293-80.2018.5.18.0128	13/06/18	13/06/18	0
RTSum - 0010294-65.2018.5.18.0128	12/06/18	12/06/18	0
RTSum - 0010295-50.2018.5.18.0128	13/06/18	13/06/18	0
RTSum - 0010296-35.2018.5.18.0128	19/06/18	19/06/18	0
RTSum - 0010297-20.2018.5.18.0128	12/06/18	12/06/18	0
RTSum - 0010298-05.2018.5.18.0128	26/06/18	26/06/18	0
RTSum - 0010299-87.2018.5.18.0128	26/06/18	26/06/18	0
RTSum - 0010300-72.2018.5.18.0128	26/06/18	27/09/18	93
RTSum - 0010301-57.2018.5.18.0128	13/06/18	13/06/18	0

**Legenda:**

1ª Aud.: Data da primeira audiência que ocorrer, Inicial ou UNA;

Enc. da Instrução: Data da conclusão para proferir sentença;

Prazo: Quantidade de dias decorridos da 1ª aud. até o encerramento da instrução.



## PRAZO MÉDIO ENTRE A 1ª AUDIÊNCIA E O ENCERRAMENTO DA INSTRUÇÃO - VARA DO TRABALHO DE GOIATUBA

### VARA DO TRABALHO DE GOIATUBA

#### SUMARÍSSIMO

Qtd	Prazo Médio
411	55,55

Nr. Processo	1ª Aud.	nc. Instruça	Prazo
RTSum - 0010302-42.2018.5.18.0128	13/06/18	13/06/18	0
RTSum - 0010305-94.2018.5.18.0128	09/07/18	11/07/18	2
RTSum - 0010314-56.2018.5.18.0128	03/07/18	03/07/18	0
RTSum - 0010316-26.2018.5.18.0128	20/06/18	20/06/18	0
RTSum - 0010317-11.2018.5.18.0128	20/06/18	26/07/18	36
RTSum - 0010318-93.2018.5.18.0128	20/06/18	06/08/18	47
RTSum - 0010318-93.2018.5.18.0128	20/06/18	10/09/18	82
RTSum - 0010319-78.2018.5.18.0128	03/07/18	03/07/18	0
RTSum - 0010320-63.2018.5.18.0128	10/07/18	10/07/18	0
RTSum - 0010321-48.2018.5.18.0128	03/07/18	03/07/18	0
RTSum - 0010323-18.2018.5.18.0128	10/07/18	10/07/18	0
RTSum - 0010326-70.2018.5.18.0128	03/07/18	03/07/18	0
RTSum - 0010334-47.2018.5.18.0128	31/07/18	31/07/18	0
RTSum - 0010335-66.2017.5.18.0128	06/04/17	08/03/18	336
RTSum - 0010336-17.2018.5.18.0128	03/07/18	03/07/18	0
RTSum - 0010337-02.2018.5.18.0128	04/07/18	04/07/18	0
RTSum - 0010338-84.2018.5.18.0128	03/07/18	03/07/18	0
RTSum - 0010339-69.2018.5.18.0128	03/07/18	03/07/18	0
RTSum - 0010342-24.2018.5.18.0128	08/08/18	08/08/18	0
RTSum - 0010343-09.2018.5.18.0128	09/07/18	10/07/18	1
RTSum - 0010349-16.2018.5.18.0128	09/07/18	10/07/18	1
RTSum - 0010350-98.2018.5.18.0128	09/07/18	27/09/18	80
RTSum - 0010351-83.2018.5.18.0128	16/07/18	03/12/18	140
RTSum - 0010354-38.2018.5.18.0128	17/07/18	17/07/18	0
RTSum - 0010355-23.2018.5.18.0128	17/07/18	03/12/18	139

**Legenda:**

1ª Aud.: Data da primeira audiência que ocorrer, Inicial ou UNA;

Enc. da Instrução: Data da conclusão para proferir sentença;

Prazo: Quantidade de dias decorridos da 1ª aud. até o encerramento da instrução.



## PRAZO MÉDIO ENTRE A 1ª AUDIÊNCIA E O ENCERRAMENTO DA INSTRUÇÃO - VARA DO TRABALHO DE GOIATUBA

### VARA DO TRABALHO DE GOIATUBA

#### SUMARÍSSIMO

Qtd	Prazo Médio
411	55,55

Nr. Processo	1ª Aud.	nc. Instruçã	Prazo
RTSum - 0010356-08.2018.5.18.0128	17/07/18	23/10/18	98
RTSum - 0010359-60.2018.5.18.0128	16/07/18	03/12/18	140
RTSum - 0010364-82.2018.5.18.0128	26/07/18	26/07/18	0
RTSum - 0010368-22.2018.5.18.0128	26/07/18	26/07/18	0
RTSum - 0010369-07.2018.5.18.0128	17/07/18	15/08/18	29
RTSum - 0010371-74.2018.5.18.0128	26/07/18	26/07/18	0
RTSum - 0010372-59.2018.5.18.0128	18/09/18	19/09/18	1
RTSum - 0010373-44.2018.5.18.0128	26/07/18	26/07/18	0
RTSum - 0010375-14.2018.5.18.0128	26/07/18	26/07/18	0
RTSum - 0010376-96.2018.5.18.0128	26/07/18	26/07/18	0
RTSum - 0010377-81.2018.5.18.0128	26/07/18	27/07/18	1
RTSum - 0010380-36.2018.5.18.0128	26/07/18	26/07/18	0
RTSum - 0010382-06.2018.5.18.0128	27/07/18	27/07/18	0
RTSum - 0010391-65.2018.5.18.0128	09/07/18	22/08/18	44
RTSum - 0010392-50.2018.5.18.0128	09/07/18	13/12/18	157
RTSum - 0010393-35.2018.5.18.0128	09/07/18	08/08/18	30
RTSum - 0010398-57.2018.5.18.0128	04/07/18	04/07/18	0
RTSum - 0010401-12.2018.5.18.0128	06/08/18	06/08/18	0
RTSum - 0010406-34.2018.5.18.0128	16/07/18	24/08/18	39
RTSum - 0010407-19.2018.5.18.0128	08/08/18	08/08/18	0
RTSum - 0010409-86.2018.5.18.0128	18/07/18	18/07/18	0
RTSum - 0010411-56.2018.5.18.0128	31/07/18	01/08/18	1
RTSum - 0010412-41.2018.5.18.0128	31/07/18	31/07/18	0
RTSum - 0010413-26.2018.5.18.0128	31/07/18	31/07/18	0
RTSum - 0010414-11.2018.5.18.0128	24/08/18	24/08/18	0

**Legenda:**

1ª Aud.: Data da primeira audiência que ocorrer, Inicial ou UNA;

Enc. da Instrução: Data da conclusão para proferir sentença;

Prazo: Quantidade de dias decorridos da 1ª aud. até o encerramento da instrução.



## PRAZO MÉDIO ENTRE A 1ª AUDIÊNCIA E O ENCERRAMENTO DA INSTRUÇÃO - VARA DO TRABALHO DE GOIATUBA

### VARA DO TRABALHO DE GOIATUBA

#### SUMARÍSSIMO

Qtd	Prazo Médio
411	55,55

Nr. Processo	1ª Aud.	nc. Instruça	Prazo
RTSum - 0010415-93.2018.5.18.0128	30/07/18	30/07/18	0
RTSum - 0010416-78.2018.5.18.0128	26/07/18	26/07/18	0
RTSum - 0010420-18.2018.5.18.0128	26/07/18	12/12/18	139
RTSum - 0010423-70.2018.5.18.0128	08/08/18	04/12/18	118
RTSum - 0010424-55.2018.5.18.0128	08/08/18	08/08/18	0
RTSum - 0010425-40.2018.5.18.0128	08/08/18	08/08/18	0
RTSum - 0010426-25.2018.5.18.0128	08/08/18	08/08/18	0
RTSum - 0010433-17.2018.5.18.0128	15/08/18	07/11/18	84
RTSum - 0010434-02.2018.5.18.0128	15/08/18	15/08/18	0
RTSum - 0010437-54.2018.5.18.0128	22/08/18	26/09/18	35
RTSum - 0010438-39.2018.5.18.0128	22/08/18	26/09/18	35
RTSum - 0010439-24.2018.5.18.0128	22/08/18	26/09/18	35
RTSum - 0010440-09.2018.5.18.0128	15/08/18	27/11/18	104
RTSum - 0010441-91.2018.5.18.0128	15/08/18	15/08/18	0
RTSum - 0010444-46.2018.5.18.0128	22/08/18	07/11/18	77
RTSum - 0010446-16.2018.5.18.0128	13/08/18	13/08/18	0
RTSum - 0010447-98.2018.5.18.0128	22/08/18	22/08/18	0
RTSum - 0010448-83.2018.5.18.0128	22/08/18	23/10/18	62
RTSum - 0010449-68.2018.5.18.0128	23/08/18	24/08/18	1
RTSum - 0010452-23.2018.5.18.0128	23/08/18	23/08/18	0
RTSum - 0010458-30.2018.5.18.0128	24/08/18	24/08/18	0
RTSum - 0010459-15.2018.5.18.0128	24/08/18	24/08/18	0
RTSum - 0010461-82.2018.5.18.0128	15/08/18	15/08/18	0
RTSum - 0010462-67.2018.5.18.0128	24/08/18	24/08/18	0
RTSum - 0010463-52.2018.5.18.0128	18/09/18	18/09/18	0

**Legenda:**

1ª Aud.: Data da primeira audiência que ocorrer, Inicial ou UNA;

Enc. da Instrução: Data da conclusão para proferir sentença;

Prazo: Quantidade de dias decorridos da 1ª aud. até o encerramento da instrução.



## PRAZO MÉDIO ENTRE A 1ª AUDIÊNCIA E O ENCERRAMENTO DA INSTRUÇÃO - VARA DO TRABALHO DE GOIATUBA

### VARA DO TRABALHO DE GOIATUBA

#### SUMARÍSSIMO

Qtd	Prazo Médio
411	55,55

Nr. Processo	1ª Aud.	nc. Instruçã	Prazo
RTSum - 0010465-22.2018.5.18.0128	24/08/18	24/08/18	0
RTSum - 0010466-07.2018.5.18.0128	24/08/18	24/08/18	0
RTSum - 0010467-89.2018.5.18.0128	30/08/18	30/08/18	0
RTSum - 0010468-74.2018.5.18.0128	24/08/18	24/08/18	0
RTSum - 0010469-59.2018.5.18.0128	30/08/18	05/11/18	67
RTSum - 0010470-44.2018.5.18.0128	30/08/18	30/08/18	0
RTSum - 0010471-29.2018.5.18.0128	30/08/18	30/08/18	0
RTSum - 0010472-14.2018.5.18.0128	30/08/18	30/08/18	0
RTSum - 0010473-96.2018.5.18.0128	30/08/18	30/08/18	0
RTSum - 0010474-81.2018.5.18.0128	05/11/18	05/11/18	0
RTSum - 0010477-36.2018.5.18.0128	24/08/18	05/11/18	73
RTSum - 0010479-06.2018.5.18.0128	30/08/18	30/08/18	0
RTSum - 0010483-43.2018.5.18.0128	30/08/18	30/08/18	0
RTSum - 0010484-28.2018.5.18.0128	30/08/18	30/08/18	0
RTSum - 0010485-13.2018.5.18.0128	30/08/18	30/08/18	0
RTSum - 0010486-95.2018.5.18.0128	30/08/18	30/08/18	0
RTSum - 0010496-42.2018.5.18.0128	24/08/18	24/08/18	0
RTSum - 0010497-27.2018.5.18.0128	30/08/18	27/11/18	89
RTSum - 0010500-79.2018.5.18.0128	30/08/18	30/08/18	0
RTSum - 0010502-49.2018.5.18.0128	24/08/18	24/08/18	0
RTSum - 0010505-04.2018.5.18.0128	24/08/18	03/12/18	101
RTSum - 0010506-86.2018.5.18.0128	24/08/18	24/08/18	0
RTSum - 0010507-71.2018.5.18.0128	24/08/18	24/08/18	0
RTSum - 0010508-56.2018.5.18.0128	24/08/18	19/09/18	26
RTSum - 0010510-26.2018.5.18.0128	10/09/18	11/09/18	1

**Legenda:**

1ª Aud.: Data da primeira audiência que ocorrer, Inicial ou UNA;

Enc. da Instrução: Data da conclusão para proferir sentença;

Prazo: Quantidade de dias decorridos da 1ª aud. até o encerramento da instrução.





## PRAZO MÉDIO ENTRE A 1ª AUDIÊNCIA E O ENCERRAMENTO DA INSTRUÇÃO - VARA DO TRABALHO DE GOIATUBA

### VARA DO TRABALHO DE GOIATUBA

#### SUMARÍSSIMO

Qtd	Prazo Médio
411	55,55

Nr. Processo	1ª Aud.	nc. Instruça	Prazo
RTSum - 0010511-11.2018.5.18.0128	10/09/18	11/09/18	1
RTSum - 0010513-78.2018.5.18.0128	12/09/18	12/09/18	0
RTSum - 0010515-48.2018.5.18.0128	12/09/18	13/09/18	1
RTSum - 0010519-85.2018.5.18.0128	16/10/18	16/10/18	0
RTSum - 0010520-70.2018.5.18.0128	10/09/18	07/11/18	58
RTSum - 0010521-55.2018.5.18.0128	10/09/18	03/12/18	84
RTSum - 0010529-32.2018.5.18.0128	30/08/18	30/08/18	0
RTSum - 0010530-17.2018.5.18.0128	17/09/18	17/09/18	0
RTSum - 0010533-69.2018.5.18.0128	19/09/18	04/10/18	15
RTSum - 0010534-54.2018.5.18.0128	10/09/18	10/09/18	0
RTSum - 0010535-39.2018.5.18.0128	10/09/18	07/11/18	58
RTSum - 0010542-31.2018.5.18.0128	12/09/18	12/09/18	0
RTSum - 0010544-98.2018.5.18.0128	12/09/18	12/09/18	0
RTSum - 0010545-83.2018.5.18.0128	12/09/18	12/09/18	0
RTSum - 0010546-68.2018.5.18.0128	12/09/18	12/09/18	0
RTSum - 0010547-53.2018.5.18.0128	12/09/18	12/09/18	0
RTSum - 0010548-38.2018.5.18.0128	12/09/18	12/09/18	0
RTSum - 0010552-75.2018.5.18.0128	12/09/18	12/09/18	0
RTSum - 0010559-67.2018.5.18.0128	12/09/18	12/09/18	0
RTSum - 0010560-52.2018.5.18.0128	12/09/18	12/09/18	0
RTSum - 0010561-37.2018.5.18.0128	12/09/18	12/09/18	0
RTSum - 0010569-14.2018.5.18.0128	27/09/18	27/09/18	0
RTSum - 0010572-66.2018.5.18.0128	10/10/18	12/11/18	33
RTSum - 0010572-66.2018.5.18.0128	10/10/18	12/11/18	33
RTSum - 0010573-51.2018.5.18.0128	27/09/18	27/09/18	0

**Legenda:**

1ª Aud.: Data da primeira audiência que ocorrer, Inicial ou UNA;

Enc. da Instrução: Data da conclusão para proferir sentença;

Prazo: Quantidade de dias decorridos da 1ª aud. até o encerramento da instrução.



## PRAZO MÉDIO ENTRE A 1ª AUDIÊNCIA E O ENCERRAMENTO DA INSTRUÇÃO - VARA DO TRABALHO DE GOIATUBA

### VARA DO TRABALHO DE GOIATUBA

#### SUMARÍSSIMO

Qtd	Prazo Médio
411	55,55

Nr. Processo	1ª Aud.	nc. Instruçã	Prazo
RTSum - 0010576-06.2018.5.18.0128	20/11/18	20/11/18	0
RTSum - 0010577-88.2018.5.18.0128	27/09/18	27/09/18	0
RTSum - 0010582-13.2018.5.18.0128	19/09/18	19/09/18	0
RTSum - 0010583-32.2017.5.18.0128	18/04/17	26/02/18	314
RTSum - 0010586-50.2018.5.18.0128	27/09/18	27/09/18	0
RTSum - 0010593-42.2018.5.18.0128	26/09/18	26/09/18	0
RTSum - 0010594-27.2018.5.18.0128	10/10/18	10/10/18	0
RTSum - 0010596-94.2018.5.18.0128	10/10/18	10/10/18	0
RTSum - 0010597-79.2018.5.18.0128	10/10/18	10/10/18	0
RTSum - 0010602-04.2018.5.18.0128	10/10/18	10/10/18	0
RTSum - 0010609-93.2018.5.18.0128	08/10/18	08/10/18	0
RTSum - 0010612-82.2017.5.18.0128	20/04/17	15/03/18	329
RTSum - 0010619-40.2018.5.18.0128	08/10/18	08/10/18	0
RTSum - 0010624-62.2018.5.18.0128	23/10/18	23/10/18	0
RTSum - 0010633-24.2018.5.18.0128	12/11/18	12/11/18	0
RTSum - 0010634-09.2018.5.18.0128	10/10/18	10/10/18	0
RTSum - 0010635-91.2018.5.18.0128	10/10/18	10/10/18	0
RTSum - 0010638-46.2018.5.18.0128	23/10/18	23/10/18	0
RTSum - 0010640-16.2018.5.18.0128	16/10/18	27/11/18	42
RTSum - 0010657-52.2018.5.18.0128	23/10/18	23/10/18	0
RTSum - 0010658-37.2018.5.18.0128	23/10/18	23/10/18	0
RTSum - 0010659-22.2018.5.18.0128	23/10/18	23/10/18	0
RTSum - 0010660-07.2018.5.18.0128	23/10/18	23/10/18	0
RTSum - 0010661-89.2018.5.18.0128	23/10/18	23/10/18	0
RTSum - 0010662-74.2018.5.18.0128	05/11/18	07/11/18	2

**Legenda:**

1ª Aud.: Data da primeira audiência que ocorrer, Inicial ou UNA;

Enc. da Instrução: Data da conclusão para proferir sentença;

Prazo: Quantidade de dias decorridos da 1ª aud. até o encerramento da instrução.



## PRAZO MÉDIO ENTRE A 1ª AUDIÊNCIA E O ENCERRAMENTO DA INSTRUÇÃO - VARA DO TRABALHO DE GOIATUBA

### VARA DO TRABALHO DE GOIATUBA

#### SUMARÍSSIMO

Qtd	Prazo Médio
411	55,55

Nr. Processo	1ª Aud.	nc. Instruçã	Prazo
RTSum - 0010665-29.2018.5.18.0128	05/11/18	05/11/18	0
RTSum - 0010667-96.2018.5.18.0128	23/10/18	12/11/18	20
RTSum - 0010669-66.2018.5.18.0128	23/10/18	23/10/18	0
RTSum - 0010670-51.2018.5.18.0128	05/11/18	05/11/18	0
RTSum - 0010671-36.2018.5.18.0128	05/11/18	05/11/18	0
RTSum - 0010672-21.2018.5.18.0128	05/11/18	05/11/18	0
RTSum - 0010673-06.2018.5.18.0128	05/11/18	05/11/18	0
RTSum - 0010674-88.2018.5.18.0128	05/11/18	05/11/18	0
RTSum - 0010675-73.2018.5.18.0128	05/11/18	06/11/18	1
RTSum - 0010685-20.2018.5.18.0128	05/11/18	05/11/18	0
RTSum - 0010686-05.2018.5.18.0128	05/11/18	05/11/18	0
RTSum - 0010688-72.2018.5.18.0128	05/11/18	05/11/18	0
RTSum - 0010689-57.2018.5.18.0128	05/11/18	06/11/18	1
RTSum - 0010696-49.2018.5.18.0128	07/11/18	07/11/18	0
RTSum - 0010697-34.2018.5.18.0128	05/11/18	05/11/18	0
RTSum - 0010698-19.2018.5.18.0128	05/11/18	05/11/18	0
RTSum - 0010699-04.2018.5.18.0128	05/11/18	05/11/18	0
RTSum - 0010706-93.2018.5.18.0128	12/11/18	12/11/18	0
RTSum - 0010709-48.2018.5.18.0128	05/11/18	05/11/18	0
RTSum - 0010709-82.2017.5.18.0128	09/05/17	26/02/18	293
RTSum - 0010715-55.2018.5.18.0128	12/11/18	12/11/18	0
RTSum - 0010716-40.2018.5.18.0128	12/11/18	11/12/18	29
RTSum - 0010717-25.2018.5.18.0128	05/11/18	05/11/18	0
RTSum - 0010721-62.2018.5.18.0128	20/11/18	20/11/18	0
RTSum - 0010722-47.2018.5.18.0128	20/11/18	20/11/18	0

**Legenda:**

1ª Aud.: Data da primeira audiência que ocorrer, Inicial ou UNA;

Enc. da Instrução: Data da conclusão para proferir sentença;

Prazo: Quantidade de dias decorridos da 1ª aud. até o encerramento da instrução.



## PRAZO MÉDIO ENTRE A 1ª AUDIÊNCIA E O ENCERRAMENTO DA INSTRUÇÃO - VARA DO TRABALHO DE GOIATUBA

### VARA DO TRABALHO DE GOIATUBA

#### SUMARÍSSIMO

Qtd	Prazo Médio
411	55,55

Nr. Processo	1ª Aud.	nc. Instruçã	Prazo
RTSum - 0010725-02.2018.5.18.0128	20/11/18	20/11/18	0
RTSum - 0010726-84.2018.5.18.0128	12/11/18	21/11/18	9
RTSum - 0010727-69.2018.5.18.0128	20/11/18	22/11/18	2
RTSum - 0010737-16.2018.5.18.0128	21/11/18	04/12/18	13
RTSum - 0010739-83.2018.5.18.0128	27/11/18	27/11/18	0
RTSum - 0010740-68.2018.5.18.0128	27/11/18	27/11/18	0
RTSum - 0010745-90.2018.5.18.0128	12/11/18	12/11/18	0
RTSum - 0010751-97.2018.5.18.0128	21/11/18	21/11/18	0
RTSum - 0010752-82.2018.5.18.0128	21/11/18	21/11/18	0
RTSum - 0010753-67.2018.5.18.0128	27/11/18	27/11/18	0
RTSum - 0010754-52.2018.5.18.0128	27/11/18	27/11/18	0
RTSum - 0010757-07.2018.5.18.0128	12/11/18	12/11/18	0
RTSum - 0010769-21.2018.5.18.0128	26/11/18	26/11/18	0
RTSum - 0010772-73.2018.5.18.0128	19/11/18	19/11/18	0
RTSum - 0010773-58.2018.5.18.0128	27/11/18	27/11/18	0
RTSum - 0010774-43.2018.5.18.0128	19/11/18	19/11/18	0
RTSum - 0010775-28.2018.5.18.0128	19/11/18	19/11/18	0
RTSum - 0010779-65.2018.5.18.0128	04/12/18	04/12/18	0
RTSum - 0010797-86.2018.5.18.0128	04/12/18	04/12/18	0
RTSum - 0010799-56.2018.5.18.0128	27/11/18	27/11/18	0
RTSum - 0010812-55.2018.5.18.0128	10/12/18	18/12/18	8
RTSum - 0010823-84.2018.5.18.0128	12/12/18	12/12/18	0
RTSum - 0010828-09.2018.5.18.0128	12/12/18	12/12/18	0
RTSum - 0010833-31.2018.5.18.0128	12/12/18	12/12/18	0
RTSum - 0010937-57.2017.5.18.0128	28/06/17	02/02/18	219

**Legenda:**

1ª Aud.: Data da primeira audiência que ocorrer, Inicial ou UNA;

Enc. da Instrução: Data da conclusão para proferir sentença;

Prazo: Quantidade de dias decorridos da 1ª aud. até o encerramento da instrução.



## PRAZO MÉDIO ENTRE A 1ª AUDIÊNCIA E O ENCERRAMENTO DA INSTRUÇÃO - VARA DO TRABALHO DE GOIATUBA

### VARA DO TRABALHO DE GOIATUBA

#### SUMARÍSSIMO

Qtd	Prazo Médio
411	55,55

Nr. Processo	1ª Aud.	nc. Instruçã	Prazo
RTSum - 0010952-26.2017.5.18.0128	28/06/17	02/02/18	219
RTSum - 0010972-17.2017.5.18.0128	28/06/17	07/03/18	252
RTSum - 0010974-84.2017.5.18.0128	04/07/17	02/02/18	213
RTSum - 0010996-45.2017.5.18.0128	28/06/17	04/12/18	524
RTSum - 0010997-30.2017.5.18.0128	28/06/17	19/04/18	295
RTSum - 0011001-67.2017.5.18.0128	28/06/17	19/04/18	295
RTSum - 0011002-52.2017.5.18.0128	28/06/17	04/04/18	280
RTSum - 0011020-73.2017.5.18.0128	04/07/17	02/02/18	213
RTSum - 0011060-55.2017.5.18.0128	04/07/17	19/04/18	289
RTSum - 0011073-54.2017.5.18.0128	04/07/17	02/02/18	213
RTSum - 0011164-47.2017.5.18.0128	27/07/17	26/04/18	273
RTSum - 0011196-52.2017.5.18.0128	02/08/17	02/02/18	184
RTSum - 0011208-66.2017.5.18.0128	02/08/17	07/08/18	370
RTSum - 0011217-28.2017.5.18.0128	02/08/17	07/08/18	370
RTSum - 0011232-94.2017.5.18.0128	02/08/17	08/03/18	218
RTSum - 0011268-57.2017.5.18.0122	21/03/18	21/03/18	0
RTSum - 0011293-52.2017.5.18.0128	16/08/17	26/01/18	163
RTSum - 0011342-30.2016.5.18.0128	30/06/16	06/03/18	614
RTSum - 0011364-54.2017.5.18.0128	23/08/17	26/02/18	187
RTSum - 0011369-13.2016.5.18.0128	30/06/16	11/01/18	560
RTSum - 0011374-98.2017.5.18.0128	23/08/17	21/02/18	182
RTSum - 0011378-38.2017.5.18.0128	31/08/17	02/02/18	155
RTSum - 0011384-45.2017.5.18.0128	31/08/17	01/02/18	154
RTSum - 0011384-79.2016.5.18.0128	30/06/16	04/04/18	643
RTSum - 0011392-22.2017.5.18.0128	31/08/17	01/02/18	154

**Legenda:**

1ª Aud.: Data da primeira audiência que ocorrer, Inicial ou UNA;

Enc. da Instrução: Data da conclusão para proferir sentença;

Prazo: Quantidade de dias decorridos da 1ª aud. até o encerramento da instrução.



## PRAZO MÉDIO ENTRE A 1ª AUDIÊNCIA E O ENCERRAMENTO DA INSTRUÇÃO - VARA DO TRABALHO DE GOIATUBA

### VARA DO TRABALHO DE GOIATUBA

#### SUMARÍSSIMO

Qtd	Prazo Médio
411	55,55

Nr. Processo	1ª Aud.	nc. Instruça	Prazo
RTSum - 0011397-44.2017.5.18.0128	26/09/17	27/02/18	154
RTSum - 0011398-29.2017.5.18.0128	26/09/17	27/02/18	154
RTSum - 0011477-08.2017.5.18.0128	20/09/17	02/03/18	163
RTSum - 0011486-67.2017.5.18.0128	20/09/17	28/06/18	281
RTSum - 0011495-29.2017.5.18.0128	20/09/17	22/03/18	183
RTSum - 0011497-96.2017.5.18.0128	20/09/17	01/02/18	134
RTSum - 0011499-66.2017.5.18.0128	20/09/17	24/05/18	246
RTSum - 0011500-51.2017.5.18.0128	20/09/17	19/09/18	364
RTSum - 0011504-88.2017.5.18.0128	20/09/17	02/02/18	135
RTSum - 0011527-34.2017.5.18.0128	19/10/17	06/03/18	138
RTSum - 0011550-77.2017.5.18.0128	27/09/17	21/02/18	147
RTSum - 0011552-47.2017.5.18.0128	19/10/17	06/03/18	138
RTSum - 0011553-32.2017.5.18.0128	27/09/17	26/02/18	152
RTSum - 0011573-23.2017.5.18.0128	19/10/17	19/04/18	182
RTSum - 0011593-14.2017.5.18.0128	19/10/17	19/04/18	182
RTSum - 0011617-42.2017.5.18.0128	19/10/17	19/01/18	92
RTSum - 0011618-27.2017.5.18.0128	19/10/17	22/01/18	95
RTSum - 0011637-33.2017.5.18.0128	20/10/17	19/04/18	181
RTSum - 0011676-30.2017.5.18.0128	20/10/17	22/03/18	153
RTSum - 0011692-81.2017.5.18.0128	01/11/17	04/04/18	154
RTSum - 0011732-63.2017.5.18.0128	01/11/17	22/03/18	141
RTSum - 0011733-48.2017.5.18.0128	01/11/17	07/03/18	126
RTSum - 0011734-33.2017.5.18.0128	01/11/17	22/03/18	141
RTSum - 0011735-18.2017.5.18.0128	01/11/17	21/03/18	140
RTSum - 0011738-70.2017.5.18.0128	01/11/17	22/03/18	141

**Legenda:**

1ª Aud.: Data da primeira audiência que ocorrer, Inicial ou UNA;

Enc. da Instrução: Data da conclusão para proferir sentença;

Prazo: Quantidade de dias decorridos da 1ª aud. até o encerramento da instrução.



## PRAZO MÉDIO ENTRE A 1ª AUDIÊNCIA E O ENCERRAMENTO DA INSTRUÇÃO - VARA DO TRABALHO DE GOIATUBA

### VARA DO TRABALHO DE GOIATUBA

#### SUMARÍSSIMO

Qtd	Prazo Médio
411	55,55

Nr. Processo	1ª Aud.	nc. Instruçã	Prazo
RTSum - 0011742-10.2017.5.18.0128	01/11/17	21/02/18	112
RTSum - 0011743-92.2017.5.18.0128	01/11/17	21/02/18	112
RTSum - 0011750-84.2017.5.18.0128	01/11/17	07/08/18	279
RTSum - 0011753-39.2017.5.18.0128	01/11/17	26/02/18	117
RTSum - 0011758-61.2017.5.18.0128	01/11/17	22/03/18	141
RTSum - 0011794-06.2017.5.18.0128	28/11/17	22/03/18	114
RTSum - 0011794-06.2017.5.18.0128	28/11/17	19/09/18	295
RTSum - 0011794-06.2017.5.18.0128	28/11/17	25/09/18	301
RTSum - 0011795-88.2017.5.18.0128	28/11/17	25/05/18	178
RTSum - 0011796-73.2017.5.18.0128	28/11/17	22/03/18	114
RTSum - 0011797-58.2017.5.18.0128	01/12/17	25/05/18	175
RTSum - 0011802-80.2017.5.18.0128	23/01/18	06/02/18	14
RTSum - 0011803-65.2017.5.18.0128	23/01/18	05/02/18	13
RTSum - 0011811-42.2017.5.18.0128	28/11/17	21/03/18	113
RTSum - 0011828-78.2017.5.18.0128	28/11/17	22/03/18	114
RTSum - 0011829-63.2017.5.18.0128	28/11/17	29/05/18	182
RTSum - 0011838-25.2017.5.18.0128	29/11/17	24/01/18	56
RTSum - 0011851-24.2017.5.18.0128	29/11/17	22/03/18	113
RTSum - 0011852-09.2017.5.18.0128	29/11/17	14/08/18	258
RTSum - 0011865-08.2017.5.18.0128	05/12/17	15/05/18	161
RTSum - 0011874-67.2017.5.18.0128	28/11/17	22/03/18	114
RTSum - 0011881-59.2017.5.18.0128	14/12/17	08/03/18	84
RTSum - 0011896-28.2017.5.18.0128	06/02/18	06/02/18	0
RTSum - 0011898-95.2017.5.18.0128	06/02/18	06/02/18	0
RTSum - 0011900-65.2017.5.18.0128	14/12/17	01/02/18	49

**Legenda:**

1ª Aud.: Data da primeira audiência que ocorrer, Inicial ou UNA;

Enc. da Instrução: Data da conclusão para proferir sentença;

Prazo: Quantidade de dias decorridos da 1ª aud. até o encerramento da instrução.



## PRAZO MÉDIO ENTRE A 1ª AUDIÊNCIA E O ENCERRAMENTO DA INSTRUÇÃO - VARA DO TRABALHO DE GOIATUBA

### VARA DO TRABALHO DE GOIATUBA

#### SUMARÍSSIMO

Qtd	Prazo Médio
411	55,55

Nr. Processo	1ª Aud.	nc. Instruça	Prazo
RTSum - 0011901-50.2017.5.18.0128	14/12/17	23/01/18	40
RTSum - 0011901-50.2017.5.18.0128	14/12/17	30/01/18	47
RTSum - 0011907-57.2017.5.18.0128	14/12/17	25/01/18	42
RTSum - 0011910-12.2017.5.18.0128	14/12/17	15/01/18	32
RTSum - 0011928-33.2017.5.18.0128	28/11/17	22/03/18	114
RTSum - 0011931-85.2017.5.18.0128	14/12/17	17/01/18	34
RTSum - 0011933-55.2017.5.18.0128	22/01/18	22/01/18	0
RTSum - 0011939-62.2017.5.18.0128	14/12/17	29/01/18	46
RTSum - 0011959-53.2017.5.18.0128	14/12/17	19/01/18	36
RTSum - 0011964-75.2017.5.18.0128	14/12/17	26/01/18	43
RTSum - 0011967-30.2017.5.18.0128	14/12/17	12/06/18	180
RTSum - 0011970-82.2017.5.18.0128	14/12/17	17/01/18	34
RTSum - 0011986-36.2017.5.18.0128	14/12/17	29/01/18	46
RTSum - 0011996-80.2017.5.18.0128	22/01/18	22/01/18	0
RTSum - 0012000-20.2017.5.18.0128	14/12/17	01/02/18	49
RTSum - 0012011-49.2017.5.18.0128	14/12/17	21/03/18	97
RTSum - 0012031-40.2017.5.18.0128	01/02/18	26/02/18	25
RTSum - 0012032-25.2017.5.18.0128	01/02/18	26/02/18	25
RTSum - 0012033-10.2017.5.18.0128	01/02/18	21/02/18	20
RTSum - 0012034-92.2017.5.18.0128	01/02/18	01/02/18	0
RTSum - 0012035-77.2017.5.18.0128	01/02/18	21/02/18	20
RTSum - 0012036-62.2017.5.18.0128	24/01/18	06/02/18	13
RTSum - 0012042-69.2017.5.18.0128	01/02/18	01/02/18	0
RTSum - 0012043-54.2017.5.18.0128	01/02/18	01/02/18	0
RTSum - 0012050-46.2017.5.18.0128	01/02/18	02/02/18	1

**Legenda:**

1ª Aud.: Data da primeira audiência que ocorrer, Inicial ou UNA;

Enc. da Instrução: Data da conclusão para proferir sentença;

Prazo: Quantidade de dias decorridos da 1ª aud. até o encerramento da instrução.





## PRAZO MÉDIO ENTRE A 1ª AUDIÊNCIA E O ENCERRAMENTO DA INSTRUÇÃO - VARA DO TRABALHO DE GOIATUBA

### VARA DO TRABALHO DE GOIATUBA

#### SUMARÍSSIMO

Qtd	Prazo Médio
411	55,55

Nr. Processo	1ª Aud.	nc. Instruçã	Prazo
RTSum - 0012051-31.2017.5.18.0128	01/02/18	02/02/18	1
RTSum - 0012054-83.2017.5.18.0128	01/02/18	01/02/18	0
RTSum - 0012055-68.2017.5.18.0128	01/02/18	01/02/18	0
RTSum - 0012748-86.2016.5.18.0128	24/02/17	08/03/18	377

**Legenda:**

1ª Aud.: Data da primeira audiência que ocorrer, Inicial ou UNA;

Enc. da Instrução: Data da conclusão para proferir sentença;

Prazo: Quantidade de dias decorridos da 1ª aud. até o encerramento da instrução.



## PRAZO MÉDIO ENTRE A 1ª AUDIÊNCIA E O ENCERRAMENTO DA INSTRUÇÃO - VARA DO TRABALHO DE GOIATUBA

Data do encerramento da instrução entre 1/1/2018 e 31/12/2018 23:59:59

### Sem magistrado

#### SUMARÍSSIMO

Qtd	Prazo Médio
411	55,55

Nr. Processo	1ª Aud.	Enc. Instrução.	Prazo
RTSum - 0010004-50.2018.5.18.0128	01/02/18	01/02/18	0
RTSum - 0010010-57.2018.5.18.0128	21/02/18	21/02/18	0
RTSum - 0010011-42.2018.5.18.0128	06/03/18	06/03/18	0
RTSum - 0010014-94.2018.5.18.0128	05/02/18	05/02/18	0
RTSum - 0010021-86.2018.5.18.0128	08/03/18	08/03/18	0
RTSum - 0010022-71.2018.5.18.0128	05/02/18	05/02/18	0
RTSum - 0010024-41.2018.5.18.0128	08/03/18	09/03/18	1
RTSum - 0010028-78.2018.5.18.0128	06/03/18	06/03/18	0
RTSum - 0010072-97.2018.5.18.0128	17/07/18	17/07/18	0
RTSum - 0010076-37.2018.5.18.0128	18/07/18	23/08/18	36
RTSum - 0010084-11.2018.5.18.0129	23/05/18	25/05/18	2
RTSum - 0010093-73.2018.5.18.0128	21/03/18	04/04/18	14
RTSum - 0010097-13.2018.5.18.0128	07/03/18	07/03/18	0
RTSum - 0010098-95.2018.5.18.0128	21/03/18	18/04/18	28
RTSum - 0010103-20.2018.5.18.0128	21/03/18	24/05/18	64
RTSum - 0010104-05.2018.5.18.0128	07/03/18	07/03/18	0
RTSum - 0010104-05.2018.5.18.0128	07/03/18	15/08/18	161
RTSum - 0010105-87.2018.5.18.0128	21/03/18	22/03/18	1
RTSum - 0010106-72.2018.5.18.0128	07/03/18	07/03/18	0
RTSum - 0010107-57.2018.5.18.0128	07/03/18	25/05/18	79
RTSum - 0010107-91.2017.5.18.0128	08/03/17	05/04/18	393

**Legenda:**

**1ª Aud.:** Data da primeira audiência que ocorrer, Inicial ou UNA;

**Enc. da Instrução:** Data da conclusão para proferir sentença;

**Prazo:** Quantidade de dias decorridos da 1ª aud. até o encerramento da instrução.



## PRAZO MÉDIO ENTRE A 1ª AUDIÊNCIA E O ENCERRAMENTO DA INSTRUÇÃO - VARA DO TRABALHO DE GOIATUBA

### Sem magistrado

#### SUMARÍSSIMO

Qtd	Prazo Médio
411	55,55

Nr. Processo	1ª Aud.	Enc. Instrução.	Prazo
RTSum - 0010107-91.2017.5.18.0128	08/03/17	11/07/18	490
RTSum - 0010109-27.2018.5.18.0128	07/03/18	07/03/18	0
RTSum - 0010112-79.2018.5.18.0128	07/03/18	07/03/18	0
RTSum - 0010113-64.2018.5.18.0128	07/03/18	07/03/18	0
RTSum - 0010117-25.2018.5.18.0121	18/06/18	18/06/18	0
RTSum - 0010118-10.2018.5.18.0121	18/06/18	18/06/18	0
RTSum - 0010119-89.2018.5.18.0122	11/06/18	18/06/18	7
RTSum - 0010120-56.2018.5.18.0128	27/02/18	14/03/18	15
RTSum - 0010120-56.2018.5.18.0128	27/02/18	15/03/18	16
RTSum - 0010120-56.2018.5.18.0128	27/02/18	27/03/18	28
RTSum - 0010128-33.2018.5.18.0128	21/03/18	22/03/18	1
RTSum - 0010136-10.2018.5.18.0128	04/04/18	05/04/18	1
RTSum - 0010139-62.2018.5.18.0128	22/03/18	18/04/18	27
RTSum - 0010140-47.2018.5.18.0128	21/03/18	21/03/18	0
RTSum - 0010142-17.2018.5.18.0128	05/04/18	07/08/18	124
RTSum - 0010143-02.2018.5.18.0128	05/04/18	28/06/18	84
RTSum - 0010144-84.2018.5.18.0128	05/04/18	28/06/18	84
RTSum - 0010145-69.2018.5.18.0128	05/04/18	28/06/18	84
RTSum - 0010146-54.2018.5.18.0128	05/04/18	28/06/18	84
RTSum - 0010147-39.2018.5.18.0128	05/04/18	05/04/18	0
RTSum - 0010147-73.2017.5.18.0128	14/03/17	26/02/18	349
RTSum - 0010148-24.2018.5.18.0128	05/04/18	25/05/18	50
RTSum - 0010151-76.2018.5.18.0128	05/04/18	19/06/18	75
RTSum - 0010164-75.2018.5.18.0128	18/04/18	19/04/18	1

**Legenda:**  
1ª Aud.: Data da primeira audiência que ocorrer, Inicial ou UNA;  
Enc. da Instrução: Data da conclusão para proferir sentença;  
Prazo: Quantidade de dias decorridos da 1ª aud. até o encerramento da instrução.



## PRAZO MÉDIO ENTRE A 1ª AUDIÊNCIA E O ENCERRAMENTO DA INSTRUÇÃO - VARA DO TRABALHO DE GOIATUBA

### Sem magistrado

#### SUMARÍSSIMO

Qtd	Prazo Médio
411	55,55

Nr. Processo	1ª Aud.	Enc. Instrução.	Prazo
RTSum - 0010164-75.2018.5.18.0128	18/04/18	30/05/18	42
RTSum - 0010169-97.2018.5.18.0128	18/04/18	22/06/18	65
RTSum - 0010171-67.2018.5.18.0128	18/04/18	18/04/18	0
RTSum - 0010172-52.2018.5.18.0128	18/04/18	14/05/18	26
RTSum - 0010172-52.2018.5.18.0128	18/04/18	22/06/18	65
RTSum - 0010173-37.2018.5.18.0128	18/04/18	10/07/18	83
RTSum - 0010174-22.2018.5.18.0128	18/04/18	18/04/18	0
RTSum - 0010175-07.2018.5.18.0128	18/04/18	18/04/18	0
RTSum - 0010178-59.2018.5.18.0128	18/04/18	18/04/18	0
RTSum - 0010179-44.2018.5.18.0128	18/04/18	18/04/18	0
RTSum - 0010180-29.2018.5.18.0128	18/04/18	04/07/18	77
RTSum - 0010181-14.2018.5.18.0128	18/04/18	04/07/18	77
RTSum - 0010181-35.2018.5.18.0121	17/07/18	17/07/18	0
RTSum - 0010182-96.2018.5.18.0128	18/04/18	20/04/18	2
RTSum - 0010182-96.2018.5.18.0128	18/04/18	12/06/18	55
RTSum - 0010184-66.2018.5.18.0128	18/04/18	20/04/18	2
RTSum - 0010185-51.2018.5.18.0128	18/04/18	19/04/18	1
RTSum - 0010187-21.2018.5.18.0128	24/04/18	24/04/18	0
RTSum - 0010190-73.2018.5.18.0128	18/04/18	09/10/18	174
RTSum - 0010194-13.2018.5.18.0128	18/04/18	17/07/18	90
RTSum - 0010195-95.2018.5.18.0128	18/04/18	18/04/18	0
RTSum - 0010196-80.2018.5.18.0128	18/04/18	17/07/18	90
RTSum - 0010198-50.2018.5.18.0128	18/04/18	25/05/18	37
RTSum - 0010199-35.2018.5.18.0128	18/04/18	18/04/18	0

**Legenda:**  
1ª Aud.: Data da primeira audiência que ocorrer, Inicial ou UNA;  
Enc. da Instrução: Data da conclusão para proferir sentença;  
Prazo: Quantidade de dias decorridos da 1ª aud. até o encerramento da instrução.



## PRAZO MÉDIO ENTRE A 1ª AUDIÊNCIA E O ENCERRAMENTO DA INSTRUÇÃO - VARA DO TRABALHO DE GOIATUBA

### Sem magistrado

#### SUMARÍSSIMO

Qtd	Prazo Médio
411	55,55

Nr. Processo	1ª Aud.	Enc. Instrução.	Prazo
RTSum - 0010200-20.2018.5.18.0128	18/04/18	19/04/18	1
RTSum - 0010200-20.2018.5.18.0128	18/04/18	02/07/18	75
RTSum - 0010201-05.2018.5.18.0128	18/04/18	30/05/18	42
RTSum - 0010204-57.2018.5.18.0128	23/05/18	03/09/18	103
RTSum - 0010204-57.2018.5.18.0128	23/05/18	05/09/18	105
RTSum - 0010210-64.2018.5.18.0128	24/04/18	24/04/18	0
RTSum - 0010211-49.2018.5.18.0128	24/04/18	24/04/18	0
RTSum - 0010212-34.2018.5.18.0128	25/04/18	25/04/18	0
RTSum - 0010213-19.2018.5.18.0128	25/04/18	25/04/18	0
RTSum - 0010217-56.2018.5.18.0128	15/05/18	15/05/18	0
RTSum - 0010221-93.2018.5.18.0128	15/05/18	15/05/18	0
RTSum - 0010237-47.2018.5.18.0128	23/05/18	23/05/18	0
RTSum - 0010238-32.2018.5.18.0128	23/05/18	24/05/18	1
RTSum - 0010239-17.2018.5.18.0128	27/06/18	27/06/18	0
RTSum - 0010242-69.2018.5.18.0128	23/05/18	23/05/18	0
RTSum - 0010243-54.2018.5.18.0128	23/05/18	23/05/18	0
RTSum - 0010244-39.2018.5.18.0128	23/05/18	23/05/18	0
RTSum - 0010245-24.2018.5.18.0128	23/05/18	25/05/18	2
RTSum - 0010246-09.2018.5.18.0128	23/05/18	05/06/18	13
RTSum - 0010247-91.2018.5.18.0128	24/05/18	25/05/18	1
RTSum - 0010248-76.2018.5.18.0128	24/05/18	25/05/18	1
RTSum - 0010248-76.2018.5.18.0128	24/05/18	05/06/18	12
RTSum - 0010249-61.2018.5.18.0128	23/05/18	25/05/18	2
RTSum - 0010250-46.2018.5.18.0128	23/05/18	23/05/18	0

**Legenda:**  
1ª Aud.: Data da primeira audiência que ocorrer, Inicial ou UNA;  
Enc. da Instrução: Data da conclusão para proferir sentença;  
Prazo: Quantidade de dias decorridos da 1ª aud. até o encerramento da instrução.



## PRAZO MÉDIO ENTRE A 1ª AUDIÊNCIA E O ENCERRAMENTO DA INSTRUÇÃO - VARA DO TRABALHO DE GOIATUBA

### Sem magistrado

#### SUMARÍSSIMO

Qtd	Prazo Médio
411	55,55

Nr. Processo	1ª Aud.	Enc. Instrução.	Prazo
RTSum - 0010254-83.2018.5.18.0128	23/05/18	23/05/18	0
RTSum - 0010255-68.2018.5.18.0128	23/05/18	23/05/18	0
RTSum - 0010257-38.2018.5.18.0128	24/05/18	07/11/18	167
RTSum - 0010266-97.2018.5.18.0128	11/06/18	11/06/18	0
RTSum - 0010267-82.2018.5.18.0128	11/06/18	12/06/18	1
RTSum - 0010268-67.2018.5.18.0128	11/06/18	11/06/18	0
RTSum - 0010269-52.2018.5.18.0128	19/06/18	19/06/18	0
RTSum - 0010270-37.2018.5.18.0128	19/06/18	19/06/18	0
RTSum - 0010275-59.2018.5.18.0128	27/06/18	27/06/18	0
RTSum - 0010276-44.2018.5.18.0128	27/06/18	27/06/18	0
RTSum - 0010278-14.2018.5.18.0128	27/06/18	27/06/18	0
RTSum - 0010279-96.2018.5.18.0128	26/06/18	26/06/18	0
RTSum - 0010280-81.2018.5.18.0128	26/06/18	26/06/18	0
RTSum - 0010281-66.2018.5.18.0128	19/06/18	19/06/18	0
RTSum - 0010282-51.2018.5.18.0128	26/06/18	26/06/18	0
RTSum - 0010283-36.2018.5.18.0128	26/06/18	26/06/18	0
RTSum - 0010284-21.2018.5.18.0128	12/06/18	12/06/18	0
RTSum - 0010286-88.2018.5.18.0128	12/06/18	12/06/18	0
RTSum - 0010288-58.2018.5.18.0128	09/07/18	11/07/18	2
RTSum - 0010292-95.2018.5.18.0128	19/06/18	12/12/18	176
RTSum - 0010293-80.2018.5.18.0128	13/06/18	13/06/18	0
RTSum - 0010294-65.2018.5.18.0128	12/06/18	12/06/18	0
RTSum - 0010295-50.2018.5.18.0128	13/06/18	13/06/18	0
RTSum - 0010296-35.2018.5.18.0128	19/06/18	19/06/18	0

**Legenda:**  
1ª Aud.: Data da primeira audiência que ocorrer, Inicial ou UNA;  
Enc. da Instrução: Data da conclusão para proferir sentença;  
Prazo: Quantidade de dias decorridos da 1ª aud. até o encerramento da instrução.



## PRAZO MÉDIO ENTRE A 1ª AUDIÊNCIA E O ENCERRAMENTO DA INSTRUÇÃO - VARA DO TRABALHO DE GOIATUBA

### Sem magistrado

#### SUMARÍSSIMO

Qtd	Prazo Médio
411	55,55

Nr. Processo	1ª Aud.	Enc. Instrução.	Prazo
RTSum - 0010297-20.2018.5.18.0128	12/06/18	12/06/18	0
RTSum - 0010298-05.2018.5.18.0128	26/06/18	26/06/18	0
RTSum - 0010299-87.2018.5.18.0128	26/06/18	26/06/18	0
RTSum - 0010300-72.2018.5.18.0128	26/06/18	27/09/18	93
RTSum - 0010301-57.2018.5.18.0128	13/06/18	13/06/18	0
RTSum - 0010302-42.2018.5.18.0128	13/06/18	13/06/18	0
RTSum - 0010305-94.2018.5.18.0128	09/07/18	11/07/18	2
RTSum - 0010314-56.2018.5.18.0128	03/07/18	03/07/18	0
RTSum - 0010316-26.2018.5.18.0128	20/06/18	20/06/18	0
RTSum - 0010317-11.2018.5.18.0128	20/06/18	26/07/18	36
RTSum - 0010318-93.2018.5.18.0128	20/06/18	06/08/18	47
RTSum - 0010318-93.2018.5.18.0128	20/06/18	10/09/18	82
RTSum - 0010319-78.2018.5.18.0128	03/07/18	03/07/18	0
RTSum - 0010320-63.2018.5.18.0128	10/07/18	10/07/18	0
RTSum - 0010321-48.2018.5.18.0128	03/07/18	03/07/18	0
RTSum - 0010323-18.2018.5.18.0128	10/07/18	10/07/18	0
RTSum - 0010326-70.2018.5.18.0128	03/07/18	03/07/18	0
RTSum - 0010334-47.2018.5.18.0128	31/07/18	31/07/18	0
RTSum - 0010335-66.2017.5.18.0128	06/04/17	08/03/18	336
RTSum - 0010336-17.2018.5.18.0128	03/07/18	03/07/18	0
RTSum - 0010337-02.2018.5.18.0128	04/07/18	04/07/18	0
RTSum - 0010338-84.2018.5.18.0128	03/07/18	03/07/18	0
RTSum - 0010339-69.2018.5.18.0128	03/07/18	03/07/18	0
RTSum - 0010342-24.2018.5.18.0128	08/08/18	08/08/18	0

**Legenda:**  
1ª Aud.: Data da primeira audiência que ocorrer, Inicial ou UNA;  
Enc. da Instrução: Data da conclusão para proferir sentença;  
Prazo: Quantidade de dias decorridos da 1ª aud. até o encerramento da instrução.



## PRAZO MÉDIO ENTRE A 1ª AUDIÊNCIA E O ENCERRAMENTO DA INSTRUÇÃO - VARA DO TRABALHO DE GOIATUBA

### Sem magistrado

#### SUMARÍSSIMO

Qtd	Prazo Médio
411	55,55

Nr. Processo	1ª Aud.	Enc. Instrução.	Prazo
RTSum - 0010343-09.2018.5.18.0128	09/07/18	10/07/18	1
RTSum - 0010349-16.2018.5.18.0128	09/07/18	10/07/18	1
RTSum - 0010350-98.2018.5.18.0128	09/07/18	27/09/18	80
RTSum - 0010351-83.2018.5.18.0128	16/07/18	03/12/18	140
RTSum - 0010354-38.2018.5.18.0128	17/07/18	17/07/18	0
RTSum - 0010355-23.2018.5.18.0128	17/07/18	03/12/18	139
RTSum - 0010356-08.2018.5.18.0128	17/07/18	23/10/18	98
RTSum - 0010359-60.2018.5.18.0128	16/07/18	03/12/18	140
RTSum - 0010364-82.2018.5.18.0128	26/07/18	26/07/18	0
RTSum - 0010368-22.2018.5.18.0128	26/07/18	26/07/18	0
RTSum - 0010369-07.2018.5.18.0128	17/07/18	15/08/18	29
RTSum - 0010371-74.2018.5.18.0128	26/07/18	26/07/18	0
RTSum - 0010372-59.2018.5.18.0128	18/09/18	19/09/18	1
RTSum - 0010373-44.2018.5.18.0128	26/07/18	26/07/18	0
RTSum - 0010375-14.2018.5.18.0128	26/07/18	26/07/18	0
RTSum - 0010376-96.2018.5.18.0128	26/07/18	26/07/18	0
RTSum - 0010377-81.2018.5.18.0128	26/07/18	27/07/18	1
RTSum - 0010380-36.2018.5.18.0128	26/07/18	26/07/18	0
RTSum - 0010382-06.2018.5.18.0128	27/07/18	27/07/18	0
RTSum - 0010391-65.2018.5.18.0128	09/07/18	22/08/18	44
RTSum - 0010392-50.2018.5.18.0128	09/07/18	13/12/18	157
RTSum - 0010393-35.2018.5.18.0128	09/07/18	08/08/18	30
RTSum - 0010398-57.2018.5.18.0128	04/07/18	04/07/18	0
RTSum - 0010401-12.2018.5.18.0128	06/08/18	06/08/18	0

**Legenda:**  
1ª Aud.: Data da primeira audiência que ocorrer, Inicial ou UNA;  
Enc. da Instrução: Data da conclusão para proferir sentença;  
Prazo: Quantidade de dias decorridos da 1ª aud. até o encerramento da instrução.





## PRAZO MÉDIO ENTRE A 1ª AUDIÊNCIA E O ENCERRAMENTO DA INSTRUÇÃO - VARA DO TRABALHO DE GOIATUBA

### Sem magistrado

#### SUMARÍSSIMO

Qtd	Prazo Médio
411	55,55

Nr. Processo	1ª Aud.	Enc. Instrução.	Prazo
RTSum - 0010406-34.2018.5.18.0128	16/07/18	24/08/18	39
RTSum - 0010407-19.2018.5.18.0128	08/08/18	08/08/18	0
RTSum - 0010409-86.2018.5.18.0128	18/07/18	18/07/18	0
RTSum - 0010411-56.2018.5.18.0128	31/07/18	01/08/18	1
RTSum - 0010412-41.2018.5.18.0128	31/07/18	31/07/18	0
RTSum - 0010413-26.2018.5.18.0128	31/07/18	31/07/18	0
RTSum - 0010414-11.2018.5.18.0128	24/08/18	24/08/18	0
RTSum - 0010415-93.2018.5.18.0128	30/07/18	30/07/18	0
RTSum - 0010416-78.2018.5.18.0128	26/07/18	26/07/18	0
RTSum - 0010420-18.2018.5.18.0128	26/07/18	12/12/18	139
RTSum - 0010423-70.2018.5.18.0128	08/08/18	04/12/18	118
RTSum - 0010424-55.2018.5.18.0128	08/08/18	08/08/18	0
RTSum - 0010425-40.2018.5.18.0128	08/08/18	08/08/18	0
RTSum - 0010426-25.2018.5.18.0128	08/08/18	08/08/18	0
RTSum - 0010433-17.2018.5.18.0128	15/08/18	07/11/18	84
RTSum - 0010434-02.2018.5.18.0128	15/08/18	15/08/18	0
RTSum - 0010437-54.2018.5.18.0128	22/08/18	26/09/18	35
RTSum - 0010438-39.2018.5.18.0128	22/08/18	26/09/18	35
RTSum - 0010439-24.2018.5.18.0128	22/08/18	26/09/18	35
RTSum - 0010440-09.2018.5.18.0128	15/08/18	27/11/18	104
RTSum - 0010441-91.2018.5.18.0128	15/08/18	15/08/18	0
RTSum - 0010444-46.2018.5.18.0128	22/08/18	07/11/18	77
RTSum - 0010446-16.2018.5.18.0128	13/08/18	13/08/18	0
RTSum - 0010447-98.2018.5.18.0128	22/08/18	22/08/18	0

**Legenda:**

1ª Aud.: Data da primeira audiência que ocorrer, Inicial ou UNA;

Enc. da Instrução: Data da conclusão para proferir sentença;

Prazo: Quantidade de dias decorridos da 1ª aud. até o encerramento da instrução.



## PRAZO MÉDIO ENTRE A 1ª AUDIÊNCIA E O ENCERRAMENTO DA INSTRUÇÃO - VARA DO TRABALHO DE GOIATUBA

### Sem magistrado

#### SUMARÍSSIMO

Qtd	Prazo Médio
411	55,55

Nr. Processo	1ª Aud.	Enc. Instrução.	Prazo
RTSum - 0010448-83.2018.5.18.0128	22/08/18	23/10/18	62
RTSum - 0010449-68.2018.5.18.0128	23/08/18	24/08/18	1
RTSum - 0010452-23.2018.5.18.0128	23/08/18	23/08/18	0
RTSum - 0010458-30.2018.5.18.0128	24/08/18	24/08/18	0
RTSum - 0010459-15.2018.5.18.0128	24/08/18	24/08/18	0
RTSum - 0010461-82.2018.5.18.0128	15/08/18	15/08/18	0
RTSum - 0010462-67.2018.5.18.0128	24/08/18	24/08/18	0
RTSum - 0010463-52.2018.5.18.0128	18/09/18	18/09/18	0
RTSum - 0010465-22.2018.5.18.0128	24/08/18	24/08/18	0
RTSum - 0010466-07.2018.5.18.0128	24/08/18	24/08/18	0
RTSum - 0010467-89.2018.5.18.0128	30/08/18	30/08/18	0
RTSum - 0010468-74.2018.5.18.0128	24/08/18	24/08/18	0
RTSum - 0010469-59.2018.5.18.0128	30/08/18	05/11/18	67
RTSum - 0010470-44.2018.5.18.0128	30/08/18	30/08/18	0
RTSum - 0010471-29.2018.5.18.0128	30/08/18	30/08/18	0
RTSum - 0010472-14.2018.5.18.0128	30/08/18	30/08/18	0
RTSum - 0010473-96.2018.5.18.0128	30/08/18	30/08/18	0
RTSum - 0010474-81.2018.5.18.0128	05/11/18	05/11/18	0
RTSum - 0010477-36.2018.5.18.0128	24/08/18	05/11/18	73
RTSum - 0010479-06.2018.5.18.0128	30/08/18	30/08/18	0
RTSum - 0010483-43.2018.5.18.0128	30/08/18	30/08/18	0
RTSum - 0010484-28.2018.5.18.0128	30/08/18	30/08/18	0
RTSum - 0010485-13.2018.5.18.0128	30/08/18	30/08/18	0
RTSum - 0010486-95.2018.5.18.0128	30/08/18	30/08/18	0

**Legenda:**  
1ª Aud.: Data da primeira audiência que ocorrer, Inicial ou UNA;  
Enc. da Instrução: Data da conclusão para proferir sentença;  
Prazo: Quantidade de dias decorridos da 1ª aud. até o encerramento da instrução.



## PRAZO MÉDIO ENTRE A 1ª AUDIÊNCIA E O ENCERRAMENTO DA INSTRUÇÃO - VARA DO TRABALHO DE GOIATUBA

### Sem magistrado

#### SUMARÍSSIMO

Qtd	Prazo Médio
411	55,55

Nr. Processo	1ª Aud.	Enc. Instrução.	Prazo
RTSum - 0010496-42.2018.5.18.0128	24/08/18	24/08/18	0
RTSum - 0010497-27.2018.5.18.0128	30/08/18	27/11/18	89
RTSum - 0010500-79.2018.5.18.0128	30/08/18	30/08/18	0
RTSum - 0010502-49.2018.5.18.0128	24/08/18	24/08/18	0
RTSum - 0010505-04.2018.5.18.0128	24/08/18	03/12/18	101
RTSum - 0010506-86.2018.5.18.0128	24/08/18	24/08/18	0
RTSum - 0010507-71.2018.5.18.0128	24/08/18	24/08/18	0
RTSum - 0010508-56.2018.5.18.0128	24/08/18	19/09/18	26
RTSum - 0010510-26.2018.5.18.0128	10/09/18	11/09/18	1
RTSum - 0010511-11.2018.5.18.0128	10/09/18	11/09/18	1
RTSum - 0010513-78.2018.5.18.0128	12/09/18	12/09/18	0
RTSum - 0010515-48.2018.5.18.0128	12/09/18	13/09/18	1
RTSum - 0010519-85.2018.5.18.0128	16/10/18	16/10/18	0
RTSum - 0010520-70.2018.5.18.0128	10/09/18	07/11/18	58
RTSum - 0010521-55.2018.5.18.0128	10/09/18	03/12/18	84
RTSum - 0010529-32.2018.5.18.0128	30/08/18	30/08/18	0
RTSum - 0010530-17.2018.5.18.0128	17/09/18	17/09/18	0
RTSum - 0010533-69.2018.5.18.0128	19/09/18	04/10/18	15
RTSum - 0010534-54.2018.5.18.0128	10/09/18	10/09/18	0
RTSum - 0010535-39.2018.5.18.0128	10/09/18	07/11/18	58
RTSum - 0010542-31.2018.5.18.0128	12/09/18	12/09/18	0
RTSum - 0010544-98.2018.5.18.0128	12/09/18	12/09/18	0
RTSum - 0010545-83.2018.5.18.0128	12/09/18	12/09/18	0
RTSum - 0010546-68.2018.5.18.0128	12/09/18	12/09/18	0

**Legenda:**  
1ª Aud.: Data da primeira audiência que ocorrer, Inicial ou UNA;  
Enc. da Instrução: Data da conclusão para proferir sentença;  
Prazo: Quantidade de dias decorridos da 1ª aud. até o encerramento da instrução.



## PRAZO MÉDIO ENTRE A 1ª AUDIÊNCIA E O ENCERRAMENTO DA INSTRUÇÃO - VARA DO TRABALHO DE GOIATUBA

### Sem magistrado

#### SUMARÍSSIMO

Qtd	Prazo Médio
411	55,55

Nr. Processo	1ª Aud.	Enc. Instrução.	Prazo
RTSum - 0010547-53.2018.5.18.0128	12/09/18	12/09/18	0
RTSum - 0010548-38.2018.5.18.0128	12/09/18	12/09/18	0
RTSum - 0010552-75.2018.5.18.0128	12/09/18	12/09/18	0
RTSum - 0010559-67.2018.5.18.0128	12/09/18	12/09/18	0
RTSum - 0010560-52.2018.5.18.0128	12/09/18	12/09/18	0
RTSum - 0010561-37.2018.5.18.0128	12/09/18	12/09/18	0
RTSum - 0010569-14.2018.5.18.0128	27/09/18	27/09/18	0
RTSum - 0010572-66.2018.5.18.0128	10/10/18	12/11/18	33
RTSum - 0010572-66.2018.5.18.0128	10/10/18	12/11/18	33
RTSum - 0010573-51.2018.5.18.0128	27/09/18	27/09/18	0
RTSum - 0010576-06.2018.5.18.0128	20/11/18	20/11/18	0
RTSum - 0010577-88.2018.5.18.0128	27/09/18	27/09/18	0
RTSum - 0010582-13.2018.5.18.0128	19/09/18	19/09/18	0
RTSum - 0010583-32.2017.5.18.0128	18/04/17	26/02/18	314
RTSum - 0010586-50.2018.5.18.0128	27/09/18	27/09/18	0
RTSum - 0010593-42.2018.5.18.0128	26/09/18	26/09/18	0
RTSum - 0010594-27.2018.5.18.0128	10/10/18	10/10/18	0
RTSum - 0010596-94.2018.5.18.0128	10/10/18	10/10/18	0
RTSum - 0010597-79.2018.5.18.0128	10/10/18	10/10/18	0
RTSum - 0010602-04.2018.5.18.0128	10/10/18	10/10/18	0
RTSum - 0010609-93.2018.5.18.0128	08/10/18	08/10/18	0
RTSum - 0010612-82.2017.5.18.0128	20/04/17	15/03/18	329
RTSum - 0010619-40.2018.5.18.0128	08/10/18	08/10/18	0
RTSum - 0010624-62.2018.5.18.0128	23/10/18	23/10/18	0

**Legenda:**  
1ª Aud.: Data da primeira audiência que ocorrer, Inicial ou UNA;  
Enc. da Instrução: Data da conclusão para proferir sentença;  
Prazo: Quantidade de dias decorridos da 1ª aud. até o encerramento da instrução.



## PRAZO MÉDIO ENTRE A 1ª AUDIÊNCIA E O ENCERRAMENTO DA INSTRUÇÃO - VARA DO TRABALHO DE GOIATUBA

### Sem magistrado

#### SUMARÍSSIMO

Qtd	Prazo Médio
411	55,55

Nr. Processo	1ª Aud.	Enc. Instrução.	Prazo
RTSum - 0010633-24.2018.5.18.0128	12/11/18	12/11/18	0
RTSum - 0010634-09.2018.5.18.0128	10/10/18	10/10/18	0
RTSum - 0010635-91.2018.5.18.0128	10/10/18	10/10/18	0
RTSum - 0010638-46.2018.5.18.0128	23/10/18	23/10/18	0
RTSum - 0010640-16.2018.5.18.0128	16/10/18	27/11/18	42
RTSum - 0010657-52.2018.5.18.0128	23/10/18	23/10/18	0
RTSum - 0010658-37.2018.5.18.0128	23/10/18	23/10/18	0
RTSum - 0010659-22.2018.5.18.0128	23/10/18	23/10/18	0
RTSum - 0010660-07.2018.5.18.0128	23/10/18	23/10/18	0
RTSum - 0010661-89.2018.5.18.0128	23/10/18	23/10/18	0
RTSum - 0010662-74.2018.5.18.0128	05/11/18	07/11/18	2
RTSum - 0010665-29.2018.5.18.0128	05/11/18	05/11/18	0
RTSum - 0010667-96.2018.5.18.0128	23/10/18	12/11/18	20
RTSum - 0010669-66.2018.5.18.0128	23/10/18	23/10/18	0
RTSum - 0010670-51.2018.5.18.0128	05/11/18	05/11/18	0
RTSum - 0010671-36.2018.5.18.0128	05/11/18	05/11/18	0
RTSum - 0010672-21.2018.5.18.0128	05/11/18	05/11/18	0
RTSum - 0010673-06.2018.5.18.0128	05/11/18	05/11/18	0
RTSum - 0010674-88.2018.5.18.0128	05/11/18	05/11/18	0
RTSum - 0010675-73.2018.5.18.0128	05/11/18	06/11/18	1
RTSum - 0010685-20.2018.5.18.0128	05/11/18	05/11/18	0
RTSum - 0010686-05.2018.5.18.0128	05/11/18	05/11/18	0
RTSum - 0010688-72.2018.5.18.0128	05/11/18	05/11/18	0
RTSum - 0010689-57.2018.5.18.0128	05/11/18	06/11/18	1

**Legenda:**  
1ª Aud.: Data da primeira audiência que ocorrer, Inicial ou UNA;  
Enc. da Instrução: Data da conclusão para proferir sentença;  
Prazo: Quantidade de dias decorridos da 1ª aud. até o encerramento da instrução.



## PRAZO MÉDIO ENTRE A 1ª AUDIÊNCIA E O ENCERRAMENTO DA INSTRUÇÃO - VARA DO TRABALHO DE GOIATUBA

### Sem magistrado

#### SUMARÍSSIMO

Qtd	Prazo Médio
411	55,55

Nr. Processo	1ª Aud.	Enc. Instrução.	Prazo
RTSum - 0010696-49.2018.5.18.0128	07/11/18	07/11/18	0
RTSum - 0010697-34.2018.5.18.0128	05/11/18	05/11/18	0
RTSum - 0010698-19.2018.5.18.0128	05/11/18	05/11/18	0
RTSum - 0010699-04.2018.5.18.0128	05/11/18	05/11/18	0
RTSum - 0010706-93.2018.5.18.0128	12/11/18	12/11/18	0
RTSum - 0010709-48.2018.5.18.0128	05/11/18	05/11/18	0
RTSum - 0010709-82.2017.5.18.0128	09/05/17	26/02/18	293
RTSum - 0010715-55.2018.5.18.0128	12/11/18	12/11/18	0
RTSum - 0010716-40.2018.5.18.0128	12/11/18	11/12/18	29
RTSum - 0010717-25.2018.5.18.0128	05/11/18	05/11/18	0
RTSum - 0010721-62.2018.5.18.0128	20/11/18	20/11/18	0
RTSum - 0010722-47.2018.5.18.0128	20/11/18	20/11/18	0
RTSum - 0010725-02.2018.5.18.0128	20/11/18	20/11/18	0
RTSum - 0010726-84.2018.5.18.0128	12/11/18	21/11/18	9
RTSum - 0010727-69.2018.5.18.0128	20/11/18	22/11/18	2
RTSum - 0010737-16.2018.5.18.0128	21/11/18	04/12/18	13
RTSum - 0010739-83.2018.5.18.0128	27/11/18	27/11/18	0
RTSum - 0010740-68.2018.5.18.0128	27/11/18	27/11/18	0
RTSum - 0010745-90.2018.5.18.0128	12/11/18	12/11/18	0
RTSum - 0010751-97.2018.5.18.0128	21/11/18	21/11/18	0
RTSum - 0010752-82.2018.5.18.0128	21/11/18	21/11/18	0
RTSum - 0010753-67.2018.5.18.0128	27/11/18	27/11/18	0
RTSum - 0010754-52.2018.5.18.0128	27/11/18	27/11/18	0
RTSum - 0010757-07.2018.5.18.0128	12/11/18	12/11/18	0

**Legenda:**  
1ª Aud.: Data da primeira audiência que ocorrer, Inicial ou UNA;  
Enc. da Instrução: Data da conclusão para proferir sentença;  
Prazo: Quantidade de dias decorridos da 1ª aud. até o encerramento da instrução.



## PRAZO MÉDIO ENTRE A 1ª AUDIÊNCIA E O ENCERRAMENTO DA INSTRUÇÃO - VARA DO TRABALHO DE GOIATUBA

### Sem magistrado

#### SUMARÍSSIMO

Qtd	Prazo Médio
411	55,55

Nr. Processo	1ª Aud.	Enc. Instrução.	Prazo
RTSum - 0010769-21.2018.5.18.0128	26/11/18	26/11/18	0
RTSum - 0010772-73.2018.5.18.0128	19/11/18	19/11/18	0
RTSum - 0010773-58.2018.5.18.0128	27/11/18	27/11/18	0
RTSum - 0010774-43.2018.5.18.0128	19/11/18	19/11/18	0
RTSum - 0010775-28.2018.5.18.0128	19/11/18	19/11/18	0
RTSum - 0010779-65.2018.5.18.0128	04/12/18	04/12/18	0
RTSum - 0010797-86.2018.5.18.0128	04/12/18	04/12/18	0
RTSum - 0010799-56.2018.5.18.0128	27/11/18	27/11/18	0
RTSum - 0010812-55.2018.5.18.0128	10/12/18	18/12/18	8
RTSum - 0010823-84.2018.5.18.0128	12/12/18	12/12/18	0
RTSum - 0010828-09.2018.5.18.0128	12/12/18	12/12/18	0
RTSum - 0010833-31.2018.5.18.0128	12/12/18	12/12/18	0
RTSum - 0010937-57.2017.5.18.0128	28/06/17	02/02/18	219
RTSum - 0010952-26.2017.5.18.0128	28/06/17	02/02/18	219
RTSum - 0010972-17.2017.5.18.0128	28/06/17	07/03/18	252
RTSum - 0010974-84.2017.5.18.0128	04/07/17	02/02/18	213
RTSum - 0010996-45.2017.5.18.0128	28/06/17	04/12/18	524
RTSum - 0010997-30.2017.5.18.0128	28/06/17	19/04/18	295
RTSum - 0011001-67.2017.5.18.0128	28/06/17	19/04/18	295
RTSum - 0011002-52.2017.5.18.0128	28/06/17	04/04/18	280
RTSum - 0011020-73.2017.5.18.0128	04/07/17	02/02/18	213
RTSum - 0011060-55.2017.5.18.0128	04/07/17	19/04/18	289
RTSum - 0011073-54.2017.5.18.0128	04/07/17	02/02/18	213
RTSum - 0011164-47.2017.5.18.0128	27/07/17	26/04/18	273

**Legenda:**  
1ª Aud.: Data da primeira audiência que ocorrer, Inicial ou UNA;  
Enc. da Instrução: Data da conclusão para proferir sentença;  
Prazo: Quantidade de dias decorridos da 1ª aud. até o encerramento da instrução.



## PRAZO MÉDIO ENTRE A 1ª AUDIÊNCIA E O ENCERRAMENTO DA INSTRUÇÃO - VARA DO TRABALHO DE GOIATUBA

### Sem magistrado

#### SUMARÍSSIMO

Qtd	Prazo Médio
411	55,55

Nr. Processo	1ª Aud.	Enc. Instrução.	Prazo
RTSum - 0011196-52.2017.5.18.0128	02/08/17	02/02/18	184
RTSum - 0011208-66.2017.5.18.0128	02/08/17	07/08/18	370
RTSum - 0011217-28.2017.5.18.0128	02/08/17	07/08/18	370
RTSum - 0011232-94.2017.5.18.0128	02/08/17	08/03/18	218
RTSum - 0011268-57.2017.5.18.0122	21/03/18	21/03/18	0
RTSum - 0011293-52.2017.5.18.0128	16/08/17	26/01/18	163
RTSum - 0011342-30.2016.5.18.0128	30/06/16	06/03/18	614
RTSum - 0011364-54.2017.5.18.0128	23/08/17	26/02/18	187
RTSum - 0011369-13.2016.5.18.0128	30/06/16	11/01/18	560
RTSum - 0011374-98.2017.5.18.0128	23/08/17	21/02/18	182
RTSum - 0011378-38.2017.5.18.0128	31/08/17	02/02/18	155
RTSum - 0011384-45.2017.5.18.0128	31/08/17	01/02/18	154
RTSum - 0011384-79.2016.5.18.0128	30/06/16	04/04/18	643
RTSum - 0011392-22.2017.5.18.0128	31/08/17	01/02/18	154
RTSum - 0011397-44.2017.5.18.0128	26/09/17	27/02/18	154
RTSum - 0011398-29.2017.5.18.0128	26/09/17	27/02/18	154
RTSum - 0011477-08.2017.5.18.0128	20/09/17	02/03/18	163
RTSum - 0011486-67.2017.5.18.0128	20/09/17	28/06/18	281
RTSum - 0011495-29.2017.5.18.0128	20/09/17	22/03/18	183
RTSum - 0011497-96.2017.5.18.0128	20/09/17	01/02/18	134
RTSum - 0011499-66.2017.5.18.0128	20/09/17	24/05/18	246
RTSum - 0011500-51.2017.5.18.0128	20/09/17	19/09/18	364
RTSum - 0011504-88.2017.5.18.0128	20/09/17	02/02/18	135
RTSum - 0011527-34.2017.5.18.0128	19/10/17	06/03/18	138

**Legenda:**  
1ª Aud.: Data da primeira audiência que ocorrer, Inicial ou UNA;  
Enc. da Instrução: Data da conclusão para proferir sentença;  
Prazo: Quantidade de dias decorridos da 1ª aud. até o encerramento da instrução.





## PRAZO MÉDIO ENTRE A 1ª AUDIÊNCIA E O ENCERRAMENTO DA INSTRUÇÃO - VARA DO TRABALHO DE GOIATUBA

Sem magistrado

SUMARÍSSIMO

Qtd	Prazo Médio
411	55,55

Nr. Processo	1ª Aud.	Enc. Instrução.	Prazo
RTSum - 0011550-77.2017.5.18.0128	27/09/17	21/02/18	147
RTSum - 0011552-47.2017.5.18.0128	19/10/17	06/03/18	138
RTSum - 0011553-32.2017.5.18.0128	27/09/17	26/02/18	152
RTSum - 0011573-23.2017.5.18.0128	19/10/17	19/04/18	182
RTSum - 0011593-14.2017.5.18.0128	19/10/17	19/04/18	182
RTSum - 0011617-42.2017.5.18.0128	19/10/17	19/01/18	92
RTSum - 0011618-27.2017.5.18.0128	19/10/17	22/01/18	95
RTSum - 0011637-33.2017.5.18.0128	20/10/17	19/04/18	181
RTSum - 0011676-30.2017.5.18.0128	20/10/17	22/03/18	153
RTSum - 0011692-81.2017.5.18.0128	01/11/17	04/04/18	154
RTSum - 0011732-63.2017.5.18.0128	01/11/17	22/03/18	141
RTSum - 0011733-48.2017.5.18.0128	01/11/17	07/03/18	126
RTSum - 0011734-33.2017.5.18.0128	01/11/17	22/03/18	141
RTSum - 0011735-18.2017.5.18.0128	01/11/17	21/03/18	140
RTSum - 0011738-70.2017.5.18.0128	01/11/17	22/03/18	141
RTSum - 0011742-10.2017.5.18.0128	01/11/17	21/02/18	112
RTSum - 0011743-92.2017.5.18.0128	01/11/17	21/02/18	112
RTSum - 0011750-84.2017.5.18.0128	01/11/17	07/08/18	279
RTSum - 0011753-39.2017.5.18.0128	01/11/17	26/02/18	117
RTSum - 0011758-61.2017.5.18.0128	01/11/17	22/03/18	141
RTSum - 0011794-06.2017.5.18.0128	28/11/17	22/03/18	114
RTSum - 0011794-06.2017.5.18.0128	28/11/17	19/09/18	295
RTSum - 0011794-06.2017.5.18.0128	28/11/17	25/09/18	301
RTSum - 0011795-88.2017.5.18.0128	28/11/17	25/05/18	178

**Legenda:**  
1ª Aud.: Data da primeira audiência que ocorrer, Inicial ou UNA;  
Enc. da Instrução: Data da conclusão para proferir sentença;  
Prazo: Quantidade de dias decorridos da 1ª aud. até o encerramento da instrução.



## PRAZO MÉDIO ENTRE A 1ª AUDIÊNCIA E O ENCERRAMENTO DA INSTRUÇÃO - VARA DO TRABALHO DE GOIATUBA

### Sem magistrado

#### SUMARÍSSIMO

Qtd	Prazo Médio
411	55,55

Nr. Processo	1ª Aud.	Enc. Instrução.	Prazo
RTSum - 0011796-73.2017.5.18.0128	28/11/17	22/03/18	114
RTSum - 0011797-58.2017.5.18.0128	01/12/17	25/05/18	175
RTSum - 0011802-80.2017.5.18.0128	23/01/18	06/02/18	14
RTSum - 0011803-65.2017.5.18.0128	23/01/18	05/02/18	13
RTSum - 0011811-42.2017.5.18.0128	28/11/17	21/03/18	113
RTSum - 0011828-78.2017.5.18.0128	28/11/17	22/03/18	114
RTSum - 0011829-63.2017.5.18.0128	28/11/17	29/05/18	182
RTSum - 0011838-25.2017.5.18.0128	29/11/17	24/01/18	56
RTSum - 0011851-24.2017.5.18.0128	29/11/17	22/03/18	113
RTSum - 0011852-09.2017.5.18.0128	29/11/17	14/08/18	258
RTSum - 0011865-08.2017.5.18.0128	05/12/17	15/05/18	161
RTSum - 0011874-67.2017.5.18.0128	28/11/17	22/03/18	114
RTSum - 0011881-59.2017.5.18.0128	14/12/17	08/03/18	84
RTSum - 0011896-28.2017.5.18.0128	06/02/18	06/02/18	0
RTSum - 0011898-95.2017.5.18.0128	06/02/18	06/02/18	0
RTSum - 0011900-65.2017.5.18.0128	14/12/17	01/02/18	49
RTSum - 0011901-50.2017.5.18.0128	14/12/17	23/01/18	40
RTSum - 0011901-50.2017.5.18.0128	14/12/17	30/01/18	47
RTSum - 0011907-57.2017.5.18.0128	14/12/17	25/01/18	42
RTSum - 0011910-12.2017.5.18.0128	14/12/17	15/01/18	32
RTSum - 0011928-33.2017.5.18.0128	28/11/17	22/03/18	114
RTSum - 0011931-85.2017.5.18.0128	14/12/17	17/01/18	34
RTSum - 0011933-55.2017.5.18.0128	22/01/18	22/01/18	0
RTSum - 0011939-62.2017.5.18.0128	14/12/17	29/01/18	46

**Legenda:**  
1ª Aud.: Data da primeira audiência que ocorrer, Inicial ou UNA;  
Enc. da Instrução: Data da conclusão para proferir sentença;  
Prazo: Quantidade de dias decorridos da 1ª aud. até o encerramento da instrução.



## PRAZO MÉDIO ENTRE A 1ª AUDIÊNCIA E O ENCERRAMENTO DA INSTRUÇÃO - VARA DO TRABALHO DE GOIATUBA

### Sem magistrado

#### SUMARÍSSIMO

Qtd	Prazo Médio
411	55,55

Nr. Processo	1ª Aud.	Enc. Instrução.	Prazo
RTSum - 0011959-53.2017.5.18.0128	14/12/17	19/01/18	36
RTSum - 0011964-75.2017.5.18.0128	14/12/17	26/01/18	43
RTSum - 0011967-30.2017.5.18.0128	14/12/17	12/06/18	180
RTSum - 0011970-82.2017.5.18.0128	14/12/17	17/01/18	34
RTSum - 0011986-36.2017.5.18.0128	14/12/17	29/01/18	46
RTSum - 0011996-80.2017.5.18.0128	22/01/18	22/01/18	0
RTSum - 0012000-20.2017.5.18.0128	14/12/17	01/02/18	49
RTSum - 0012011-49.2017.5.18.0128	14/12/17	21/03/18	97
RTSum - 0012031-40.2017.5.18.0128	01/02/18	26/02/18	25
RTSum - 0012032-25.2017.5.18.0128	01/02/18	26/02/18	25
RTSum - 0012033-10.2017.5.18.0128	01/02/18	21/02/18	20
RTSum - 0012034-92.2017.5.18.0128	01/02/18	01/02/18	0
RTSum - 0012035-77.2017.5.18.0128	01/02/18	21/02/18	20
RTSum - 0012036-62.2017.5.18.0128	24/01/18	06/02/18	13
RTSum - 0012042-69.2017.5.18.0128	01/02/18	01/02/18	0
RTSum - 0012043-54.2017.5.18.0128	01/02/18	01/02/18	0
RTSum - 0012050-46.2017.5.18.0128	01/02/18	02/02/18	1
RTSum - 0012051-31.2017.5.18.0128	01/02/18	02/02/18	1
RTSum - 0012054-83.2017.5.18.0128	01/02/18	01/02/18	0
RTSum - 0012055-68.2017.5.18.0128	01/02/18	01/02/18	0
RTSum - 0012748-86.2016.5.18.0128	24/02/17	08/03/18	377

**Legenda:**

1ª Aud.: Data da primeira audiência que ocorrer, Inicial ou UNA;

Enc. da Instrução: Data da conclusão para proferir sentença;

Prazo: Quantidade de dias decorridos da 1ª aud. até o encerramento da instrução.