

Conceituação

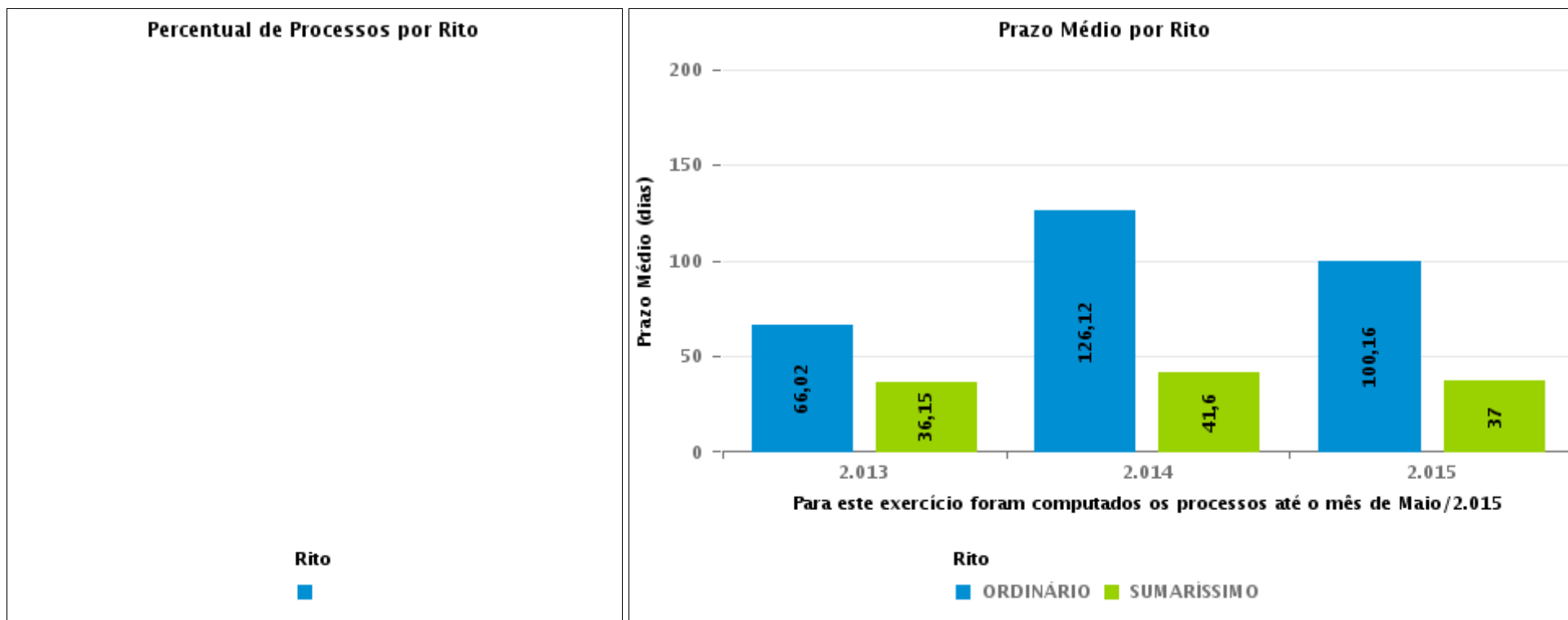
Tema	Prazos Processuais
Relatórios	Evolução Histórica Comparativo por VT Comparativo por Grupo Por Grupo Por VT Por Processo Por Magistrado
Resumo	Apresenta o prazo médio desde o ajuizamento da ação até o encerramento da instrução.
Descrição	O prazo médio é obtido calculando-se a quantidade de dias decorridos desde o ajuizamento até o encerramento da instrução. Os dados são extraídos baseando-se nos itens do e-Gestão: 267 e 90267 - Do ajuizamento da ação até o encerramento da instrução na fase de conhecimento – rito sumaríssimo; 268 e 90268 – Do ajuizamento da ação até o encerramento da instrução na fase de conhecimento – exceto rito sumaríssimo (ordinário)
Origem da informação	e-Gestão
Critérios e transformações	Coletado do e-Gestão, consolidado, otimizado e classificado para análise.
Análises possíveis	Prazo médio entre o ajuizamento da ação e o encerramento da instrução, detalhado de forma Geral, Por grupo, por VT, Por Processo e Por Magistrado.



EVOLUÇÃO HISTÓRICA DOS PRAZOS PROCESSUAIS ENTRE O AJUIZAMENTO E O ENCERRAMENTO DA INSTRUÇÃO - POSTO AVANÇADO DE PORANGATU

Data do encerramento da instrução entre 1/1/2018 e 31/12/2018 23:59:59

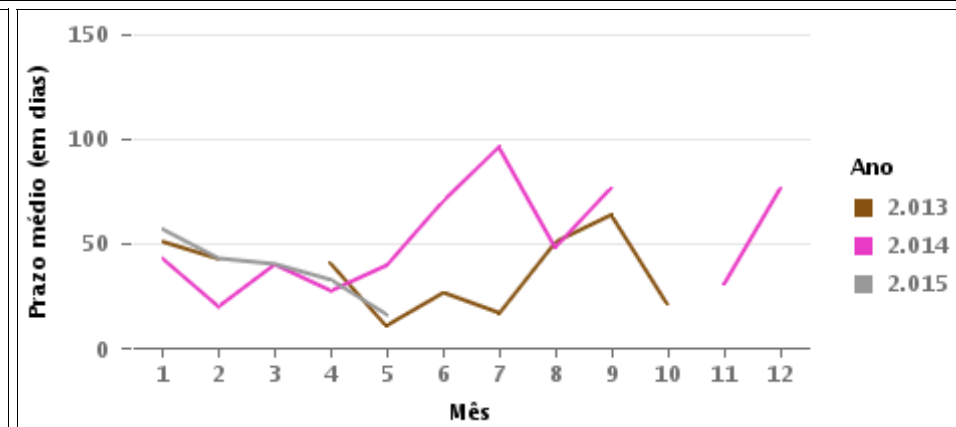
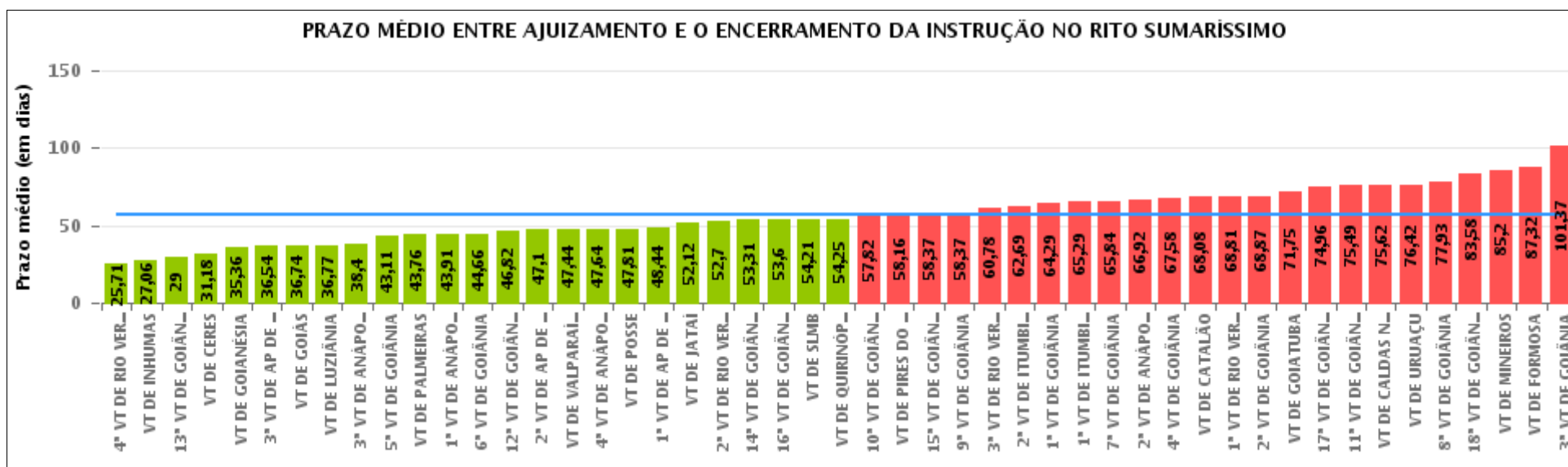
Rito	Qtd	Prazo Médio
Total/Média		





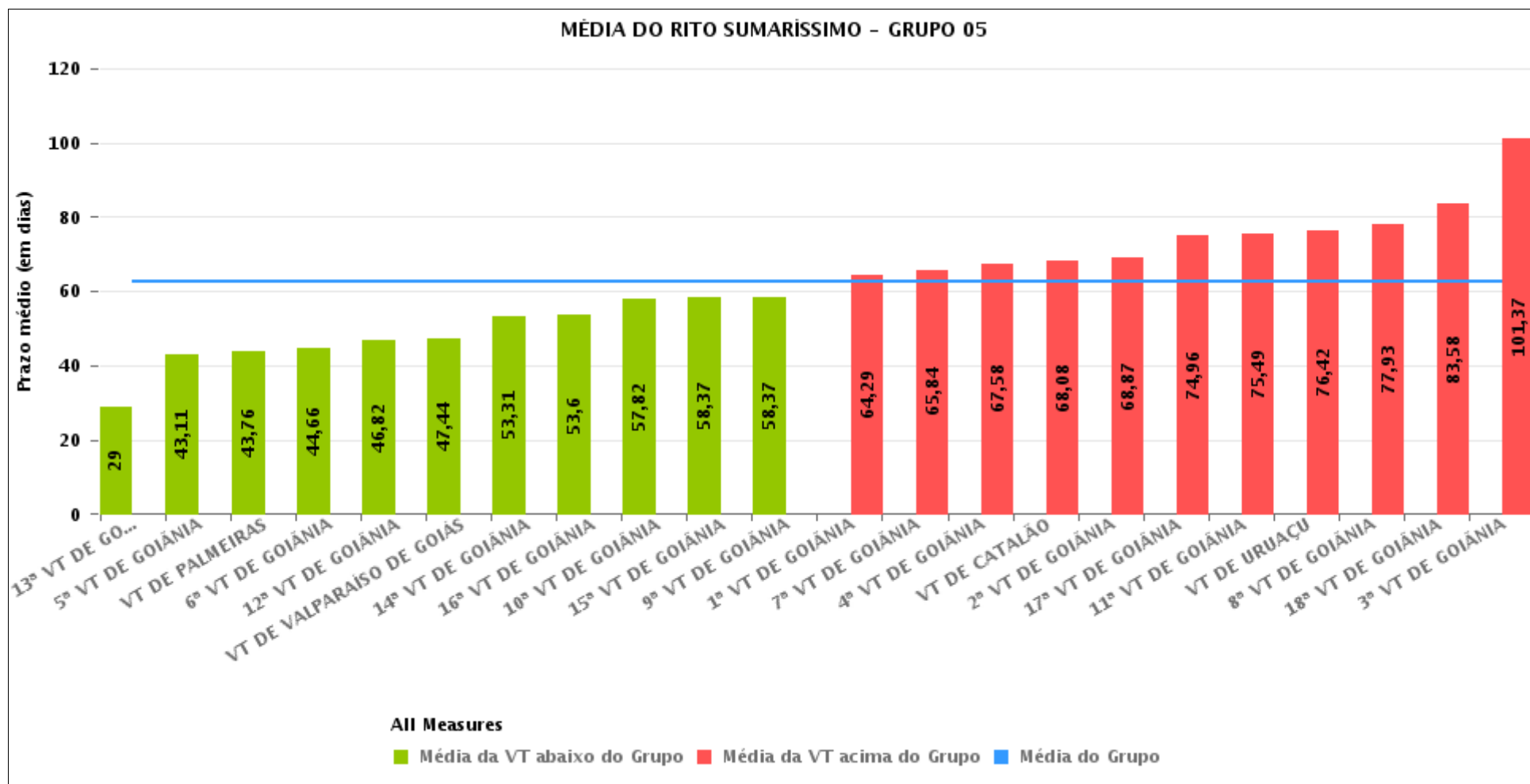
COMPARATIVO DO PRAZO MÉDIO ENTRE O AJUIZAMENTO E O ENCERRAMENTO DA INSTRUÇÃO - POSTO AVANÇADO DE PORANGATU

Data do encerramento da instrução entre 1/1/2018 e 31/12/2018 23:59:59



COMPARATIVO DO PRAZO MÉDIO ENTRE O AJUIZAMENTO E O ENCERRAMENTO DA INSTRUÇÃO ENTRE AS VARAS DO GRUPO

Data do encerramento da instrução entre 1/1/2018 e 31/12/2018 23:59:59





PRAZO MÉDIO ENTRE O AJUIZAMENTO E O ENCERRAMENTO DA INSTRUÇÃO POR GRUPO

Data do encerramento da instrução entre 1/1/2018 e 31/12/2018 23:59:59

Rito	Grupo	Qtd. Processos	Prazo Médio (dias)	Ranking
SUMARÍSSIMO	GRUPO 04	3.513	39,9	1°
	GRUPO 03	14.790	51,6	2°
	GRUPO 01	286	51,94	3°
	GRUPO 05	20.663	62,68	4°
	GRUPO 02	608	87,32	5°

Legenda:	# Grupo 03 – De 1501 a 2000	# Grupo 04 – De 2001 a 2500	# Grupo 05 – Maior que 2500
# Grupo 01 – Até 1000 VT de Posse VT de Pires do Rio	VT de Ceres 1ª VT de Anápolis 2ª VT de Anápolis 3ª VT de Anápolis 4ª VT de Anápolis	VT de Goiatuba VT de Goianésia 1ª VT de Goiânia 2ª VT de Goiânia 3ª VT de Goiânia 4ª VT de Goiânia 5ª VT de Goiânia 6ª VT de Goiânia 7ª VT de Goiânia 8ª VT de Goiânia 9ª VT de Goiânia 10ª VT de Goiânia 11ª VT de Goiânia 12ª VT de Goiânia 13ª VT de Goiânia 14ª VT de Goiânia 15ª VT de Goiânia 16ª VT de Goiânia 17ª VT de Goiânia 18ª VT de Goiânia VT de Inhumas VT de Luziânia	VT de Catalão VT de Uruaçu VT de Valparaíso de Goiás
# Grupo 02 – De 1001 a 1500 VT de Formosa	1ª VT de Aparecida de Goiânia 2ª VT de Aparecida de Goiânia 3ª VT de Aparecida de Goiânia VT de Caldas Novas 1ª VT de Itumbiara 2ª VT de Itumbiara VT de Goiás VT de Jataí VT de Mineiros VT de Quirinópolis 1ª VT de Rio Verde 2ª VT de Rio Verde 3ª VT de Rio Verde 4ª VT de Rio Verde VT de São Luis de Montes Belos		



PRAZO MÉDIO ENTRE O AJUIZAMENTO E O ENCERRAMENTO DA INSTRUÇÃO DE TODAS AS VARAS DO TRABALHO

Data do encerramento da instrução entre 1/1/2018 e 31/12/2018 23:59:59

SUMARÍSSIMO

Qtd. Processos	Prazo Médio (dias)
39.860	56,86

Vara do Trabalho	Qtd Processos	Prazo Médio	Ranking
4ª VARA DO TRABALHO DE RIO VERDE	483	25,71	1º
VARA DO TRABALHO DE INHUMAS	817	27,06	2º
13ª VARA DO TRABALHO DE GOIÂNIA	902	29	3º
VARA DO TRABALHO DE CERES	894	31,18	4º
VARA DO TRABALHO DE GOIANÉSIA	1.007	35,36	5º
3ª VARA DO TRABALHO DE APARECIDA DE GOIÂNIA	801	36,54	6º
VARA DO TRABALHO DE GOIÁS	1.205	36,74	7º
VARA DO TRABALHO DE LUZIÂNIA	1.107	36,77	8º
3ª VARA DO TRABALHO DE ANÁPOLIS	680	38,4	9º
5ª VARA DO TRABALHO DE GOIÂNIA	794	43,11	10º
VARA DO TRABALHO DE PALMEIRAS	430	43,76	11º
1ª VARA DO TRABALHO DE ANÁPOLIS	582	43,91	12º
6ª VARA DO TRABALHO DE GOIÂNIA	837	44,66	13º
12ª VARA DO TRABALHO DE GOIÂNIA	1.016	46,82	14º
2ª VARA DO TRABALHO DE APARECIDA DE GOIÂNIA	855	47,1	15º
VARA DO TRABALHO DE VALPARAÍSO DE GOIÁS	1.347	47,44	16º
4ª VARA DO TRABALHO DE ANÁPOLIS	748	47,64	17º
VARA DO TRABALHO DE POSSE	172	47,81	18º
1ª VARA DO TRABALHO DE APARECIDA DE GOIÂNIA	909	48,44	19º
VARA DO TRABALHO DE JATAÍ	932	52,12	20º
2ª VARA DO TRABALHO DE RIO VERDE	493	52,7	21º
14ª VARA DO TRABALHO DE GOIÂNIA	937	53,31	22º
16ª VARA DO TRABALHO DE GOIÂNIA	931	53,6	23º
VARA DO TRABALHO DE SÃO LUIS DE MONTES BELOS	1.446	54,21	24º
VARA DO TRABALHO DE QUIRINÓPOLIS	384	54,25	25º
10ª VARA DO TRABALHO DE GOIÂNIA	904	57,82	26º



PRAZO MÉDIO ENTRE O AJUIZAMENTO E O ENCERRAMENTO DA INSTRUÇÃO DE TODAS AS VARAS DO TRABALHO

SUMARÍSSIMO

Qtd. Processos	Prazo Médio (dias)
39.860	56,86

Vara do Trabalho	Qtd Processos	Prazo Médio	Ranking
VARA DO TRABALHO DE PIRES DO RIO	114	58,16	27°
15ª VARA DO TRABALHO DE GOIÂNIA	903	58,37	28°
9ª VARA DO TRABALHO DE GOIÂNIA	928	58,37	29°
3ª VARA DO TRABALHO DE RIO VERDE	515	60,78	30°
2ª VARA DO TRABALHO DE ITUMBIARA	755	62,69	31°
1ª VARA DO TRABALHO DE GOIÂNIA	897	64,29	32°
1ª VARA DO TRABALHO DE ITUMBIARA	715	65,29	33°
7ª VARA DO TRABALHO DE GOIÂNIA	913	65,84	34°
2ª VARA DO TRABALHO DE ANÁPOLIS	505	66,92	35°
4ª VARA DO TRABALHO DE GOIÂNIA	894	67,58	36°
VARA DO TRABALHO DE CATALÃO	1.108	68,08	37°
1ª VARA DO TRABALHO DE RIO VERDE	473	68,81	38°
2ª VARA DO TRABALHO DE GOIÂNIA	923	68,87	39°
VARA DO TRABALHO DE GOIATUBA	582	71,75	40°
17ª VARA DO TRABALHO DE GOIÂNIA	1.089	74,96	41°
11ª VARA DO TRABALHO DE GOIÂNIA	937	75,49	42°
VARA DO TRABALHO DE CALDAS NOVAS	867	75,62	43°
VARA DO TRABALHO DE URUAÇU	969	76,42	44°
8ª VARA DO TRABALHO DE GOIÂNIA	978	77,93	45°
18ª VARA DO TRABALHO DE GOIÂNIA	959	83,58	46°
VARA DO TRABALHO DE MINEIROS	548	85,2	47°
VARA DO TRABALHO DE FORMOSA	608	87,32	48°
3ª VARA DO TRABALHO DE GOIÂNIA	1.067	101,37	49°



PRAZO MÉDIO ENTRE O AJUIZAMENTO E O ENCERRAMENTO DA INSTRUÇÃO - POSTO AVANÇADO DE PORANGATU

Data do encerramento da instrução entre 1/1/2018 e 31/12/2018 23:59:59

Qtd	Prazo Médio

Nr. Processo	Ajuiz.	nc. Instruçã	Prazo

Legenda:

Ajuiz. Data do Ajuizamento;

Enc. da Instrução: Data da conclusão para proferir sentença;

Prazo: Quantidade de dias decorridos do ajuizamento até o encerramento da instrução.



PRAZO MÉDIO ENTRE O AJUIZAMENTO E O ENCERRAMENTO DA INSTRUÇÃO - POSTO AVANÇADO DE PORANGATU

Data do encerramento da instrução entre 1/1/2018 e 31/12/2018 23:59:59

Qtd	Prazo Médio

Nr. Processo	Ajuiz.	nc. Instruçã	Prazo

Legenda:

Ajuiz. Data do Ajuizamento;

Enc. da Instrução: Data da conclusão para proferir sentença;

Prazo: Quantidade de dias decorridos do ajuizamento até o encerramento da instrução.