

## Conceituação

Tema	Prazos Processuais
<b>Relatórios</b>	Evolução Histórica Comparativo por VT Comparativo por Grupo Por Grupo Por VT Por Processo Por Magistrado
<b>Resumo</b>	Apresenta o prazo médio desde o ajuizamento da ação até o encerramento da instrução.
<b>Descrição</b>	O prazo médio é obtido calculando-se a quantidade de dias decorridos desde o ajuizamento até o encerramento da instrução. Os dados são extraídos baseando-se nos itens do e-Gestão:  267 e 90267 - Do ajuizamento da ação até o encerramento da instrução na fase de conhecimento – rito sumaríssimo;  268 e 90268 – Do ajuizamento da ação até o encerramento da instrução na fase de conhecimento – exceto rito sumaríssimo (ordinário)
<b>Origem da informação</b>	e-Gestão
<b>Critérios e transformações</b>	Coletado do e-Gestão, consolidado, otimizado e classificado para análise.
<b>Análises possíveis</b>	Prazo médio entre o ajuizamento da ação e o encerramento da instrução, detalhado de forma Geral, Por grupo, por VT, Por Processo e Por Magistrado.

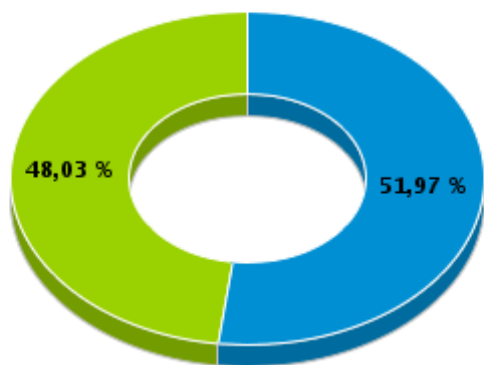


## EVOLUÇÃO HISTÓRICA DOS PRAZOS PROCESSUAIS ENTRE O AJUIZAMENTO E O ENCERRAMENTO DA INSTRUÇÃO - 16ª VARA DO TRABALHO DE GOIÂNIA

Data do encerramento da instrução entre 1/1/2018 e 31/12/2018 23:59:59

Rito	Qtd	Prazo Médio
ORDINÁRIO	1.004	183,88
SUMARÍSSIMO	928	53,6
<b>Total/Média</b>	<b>1.932</b>	<b>121,23</b>

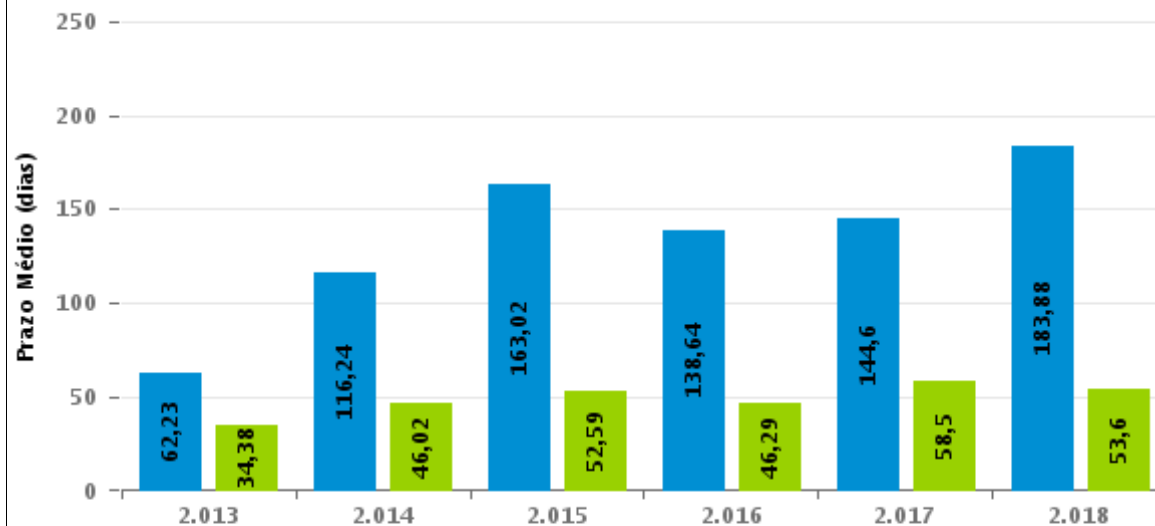
Percentual de Processos por Rito



Rito

■ ORDINÁRIO ■ SUMARÍSSIMO

Prazo Médio por Rito



Para este exercício foram computados os processos até o mês de Dezembro/2.018

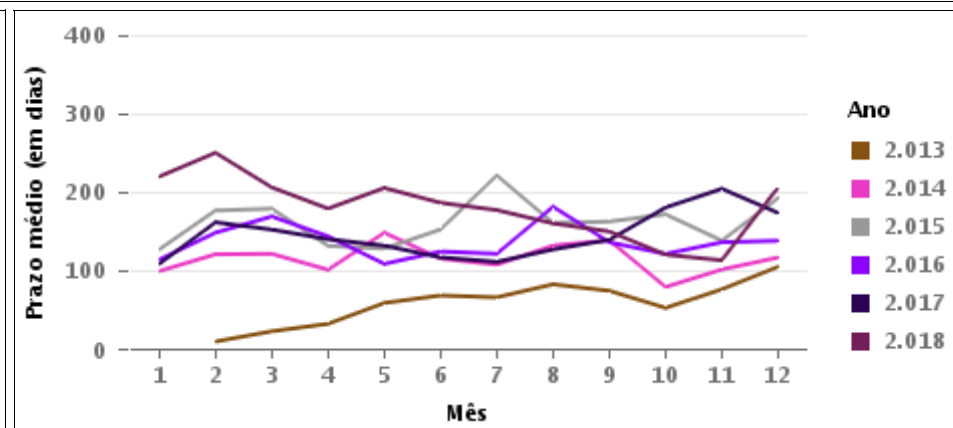
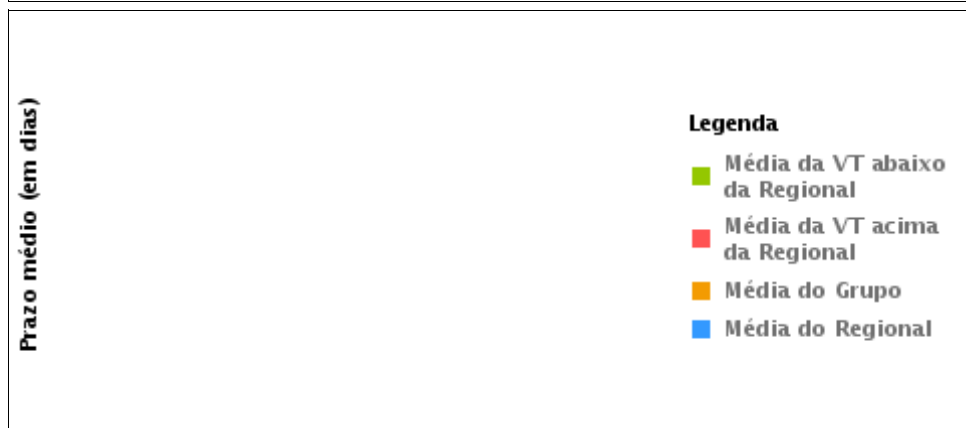
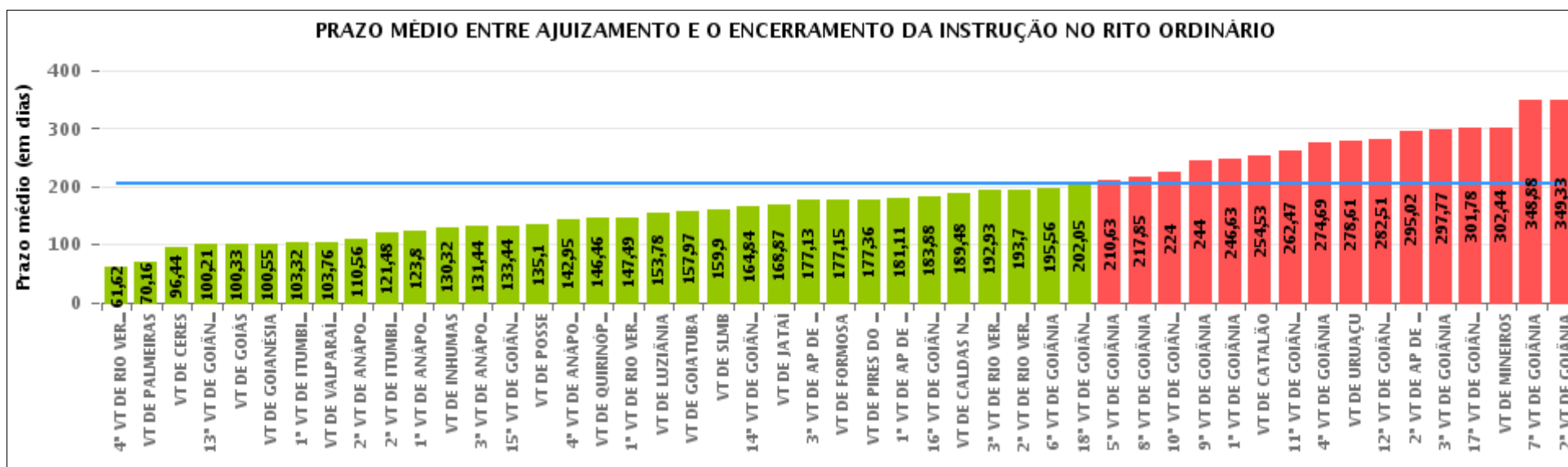
Rito

■ ORDINÁRIO ■ SUMARÍSSIMO



## COMPARATIVO DO PRAZO MÉDIO ENTRE O AJUIZAMENTO E O ENCERRAMENTO DA INSTRUÇÃO - 16ª VARA DO TRABALHO DE GOIÂNIA

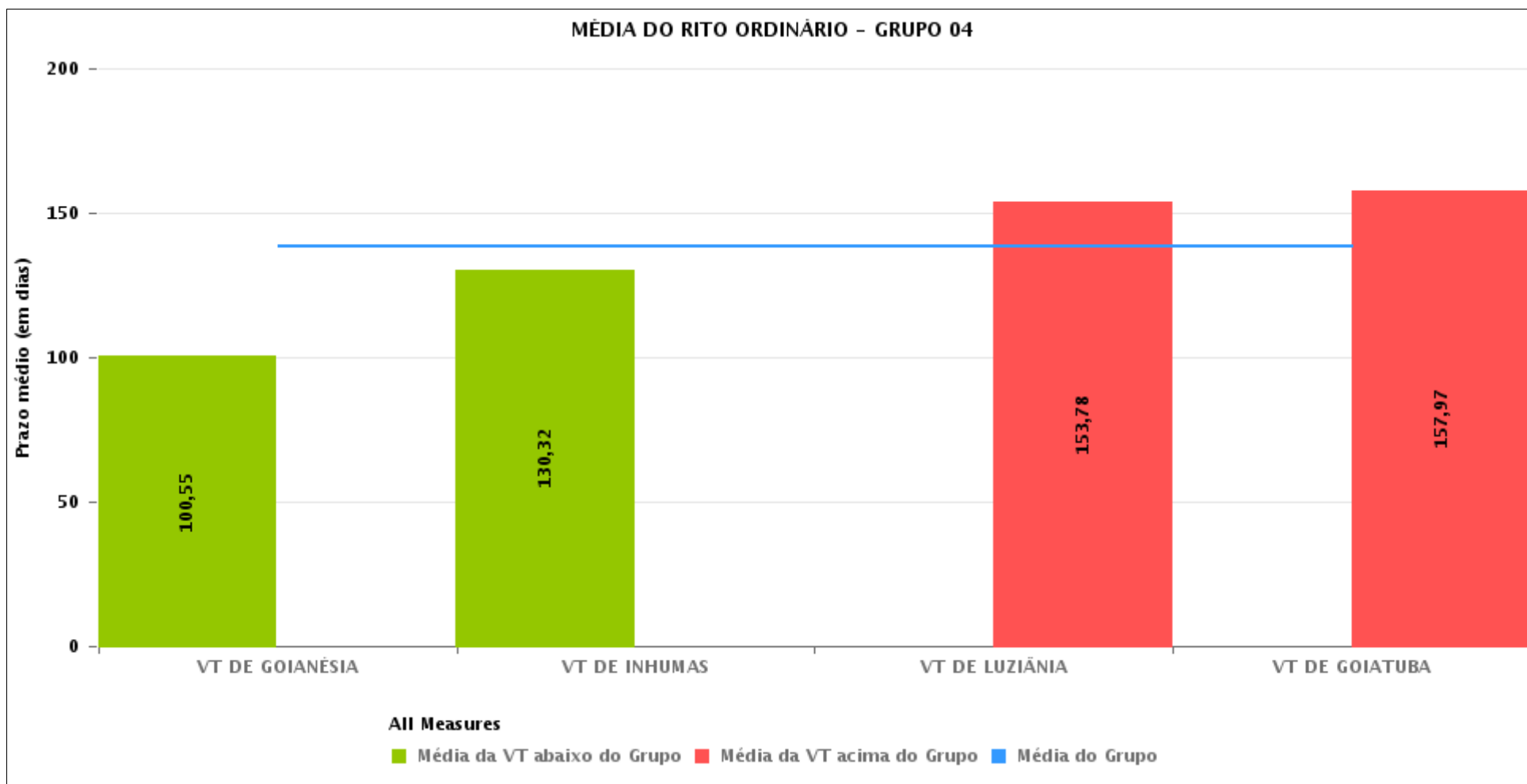
Data do encerramento da instrução entre 1/1/2018 e 31/12/2018 23:59:59





## COMPARATIVO DO PRAZO MÉDIO ENTRE O AJUIZAMENTO E O ENCERRAMENTO DA INSTRUÇÃO ENTRE AS VARAS DO GRUPO

Data do encerramento da instrução entre 1/1/2018 e 31/12/2018 23:59:59





## PRAZO MÉDIO ENTRE O AJUIZAMENTO E O ENCERRAMENTO DA INSTRUÇÃO POR GRUPO

Data do encerramento da instrução entre 1/1/2018 e 31/12/2018 23:59:59

Rito	Grupo	Qtd. Processos	Prazo Médio (dias)	Ranking
ORDINÁRIO	GRUPO 04	2.997	138,48	1°
	GRUPO 01	235	145,71	2°
	GRUPO 03	14.781	168,38	3°
	GRUPO 02	618	177,15	4°
	GRUPO 05	24.296	236,16	5°

Legenda:	# Grupo 03 – De 1501 a 2000	# Grupo 04 – De 2001 a 2500	# Grupo 05 – Maior que 2500
# Grupo 01 – Até 1000 VT de Posse VT de Pires do Rio	VT de Ceres 1ª VT de Anápolis 2ª VT de Anápolis 3ª VT de Anápolis 4ª VT de Anápolis	VT de Goiatuba VT de Goianésia 1ª VT de Goiânia 2ª VT de Goiânia 3ª VT de Goiânia 4ª VT de Goiânia 5ª VT de Goiânia 6ª VT de Goiânia 7ª VT de Goiânia 8ª VT de Goiânia 9ª VT de Goiânia 10ª VT de Goiânia 11ª VT de Goiânia 12ª VT de Goiânia 13ª VT de Goiânia 14ª VT de Goiânia 15ª VT de Goiânia 16ª VT de Goiânia 17ª VT de Goiânia 18ª VT de Goiânia VT de Inhumas VT de Luziânia	VT de Catalão VT de Uruaçu VT de Valparaíso de Goiás
# Grupo 02 – De 1001 a 1500 VT de Formosa	1ª VT de Aparecida de Goiânia 2ª VT de Aparecida de Goiânia 3ª VT de Aparecida de Goiânia VT de Caldas Novas 1ª VT de Itumbiara 2ª VT de Itumbiara VT de Goiás VT de Jataí VT de Mineiros VT de Quirinópolis 1ª VT de Rio Verde 2ª VT de Rio Verde 3ª VT de Rio Verde 4ª VT de Rio Verde VT de São Luis de Montes Belos		



## PRAZO MÉDIO ENTRE O AJUIZAMENTO E O ENCERRAMENTO DA INSTRUÇÃO DE TODAS AS VARAS DO TRABALHO

Data do encerramento da instrução entre 1/1/2018 e 31/12/2018 23:59:59

### ORDINÁRIO

Qtd. Processos	Prazo Médio (dias)
42.927	204,66

Vara do Trabalho	Qtd Processos	Prazo Médio	Ranking
4ª VARA DO TRABALHO DE RIO VERDE	486	61,62	1º
VARA DO TRABALHO DE PALMEIRAS	244	70,16	2º
VARA DO TRABALHO DE CERES	372	96,44	3º
13ª VARA DO TRABALHO DE GOIÂNIA	829	100,21	4º
VARA DO TRABALHO DE GOIÁS	549	100,33	5º
VARA DO TRABALHO DE GOIANÉSIA	492	100,55	6º
1ª VARA DO TRABALHO DE ITUMBIARA	593	103,32	7º
VARA DO TRABALHO DE VALPARAÍSO DE GOIÁS	1.235	103,76	8º
2ª VARA DO TRABALHO DE ANÁPOLIS	605	110,56	9º
2ª VARA DO TRABALHO DE ITUMBIARA	730	121,48	10º
1ª VARA DO TRABALHO DE ANÁPOLIS	849	123,8	11º
VARA DO TRABALHO DE INHUMAS	924	130,32	12º
3ª VARA DO TRABALHO DE ANÁPOLIS	770	131,44	13º
15ª VARA DO TRABALHO DE GOIÂNIA	933	133,44	14º
VARA DO TRABALHO DE POSSE	176	135,1	15º
4ª VARA DO TRABALHO DE ANÁPOLIS	751	142,95	16º
VARA DO TRABALHO DE QUIRINÓPOLIS	675	146,46	17º
1ª VARA DO TRABALHO DE RIO VERDE	692	147,49	18º
VARA DO TRABALHO DE LUZIÂNIA	1.103	153,78	19º
VARA DO TRABALHO DE GOIATUBA	478	157,97	20º
VARA DO TRABALHO DE SÃO LUIS DE MONTES BELOS	505	159,9	21º
14ª VARA DO TRABALHO DE GOIÂNIA	1.020	164,84	22º
VARA DO TRABALHO DE JATAÍ	897	168,87	23º
3ª VARA DO TRABALHO DE APARECIDA DE GOIÂNIA	909	177,13	24º
VARA DO TRABALHO DE FORMOSA	618	177,15	25º
VARA DO TRABALHO DE PIRES DO RIO	59	177,36	26º



## PRAZO MÉDIO ENTRE O AJUIZAMENTO E O ENCERRAMENTO DA INSTRUÇÃO DE TODAS AS VARAS DO TRABALHO

### ORDINÁRIO

Qtd. Processos	Prazo Médio (dias)
42.927	204,66

Vara do Trabalho	Qtd Processos	Prazo Médio	Ranking
1ª VARA DO TRABALHO DE APARECIDA DE GOIÂNIA	808	181,11	27°
16ª VARA DO TRABALHO DE GOIÂNIA	1.005	183,88	28°
VARA DO TRABALHO DE CALDAS NOVAS	1.032	189,48	29°
3ª VARA DO TRABALHO DE RIO VERDE	725	192,93	30°
2ª VARA DO TRABALHO DE RIO VERDE	813	193,7	31°
6ª VARA DO TRABALHO DE GOIÂNIA	998	195,56	32°
18ª VARA DO TRABALHO DE GOIÂNIA	1.065	202,05	33°
5ª VARA DO TRABALHO DE GOIÂNIA	1.134	210,63	34°
8ª VARA DO TRABALHO DE GOIÂNIA	1.163	217,85	35°
10ª VARA DO TRABALHO DE GOIÂNIA	1.243	224	36°
9ª VARA DO TRABALHO DE GOIÂNIA	1.273	244	37°
1ª VARA DO TRABALHO DE GOIÂNIA	1.193	246,63	38°
VARA DO TRABALHO DE CATALÃO	956	254,53	39°
11ª VARA DO TRABALHO DE GOIÂNIA	1.273	262,47	40°
4ª VARA DO TRABALHO DE GOIÂNIA	1.087	274,69	41°
VARA DO TRABALHO DE URUAÇU	1.235	278,61	42°
12ª VARA DO TRABALHO DE GOIÂNIA	1.203	282,51	43°
2ª VARA DO TRABALHO DE APARECIDA DE GOIÂNIA	931	295,02	44°
3ª VARA DO TRABALHO DE GOIÂNIA	1.288	297,77	45°
17ª VARA DO TRABALHO DE GOIÂNIA	1.386	301,78	46°
VARA DO TRABALHO DE MINEIROS	1.089	302,44	47°
7ª VARA DO TRABALHO DE GOIÂNIA	1.180	348,88	48°
2ª VARA DO TRABALHO DE GOIÂNIA	1.353	349,33	49°



## PRAZO MÉDIO ENTRE O AJUIZAMENTO E O ENCERRAMENTO DA INSTRUÇÃO - 16ª VARA DO TRABALHO DE GOIÂNIA

Data do encerramento da instrução entre 1/1/2018 e 31/12/2018 23:59:59

Qtd	Prazo Médio

Nr. Processo	Ajuiz.	nc. Instruçã	Prazo

**Legenda:**

Ajuiz. Data do Ajuizamento;

Enc. da Instrução: Data da conclusão para proferir sentença;

Prazo: Quantidade de dias decorridos do ajuizamento até o encerramento da instrução.





## PRAZO MÉDIO ENTRE O AJUIZAMENTO E O ENCERRAMENTO DA INSTRUÇÃO - 16ª VARA DO TRABALHO DE GOIÂNIA

Data do encerramento da instrução entre 1/1/2018 e 31/12/2018 23:59:59

Qtd	Prazo Médio

Nr. Processo	Ajuiz.	nc. Instruçã	Prazo

**Legenda:**

Ajuiz. Data do Ajuizamento;

Enc. da Instrução: Data da conclusão para proferir sentença;

Prazo: Quantidade de dias decorridos do ajuizamento até o encerramento da instrução.