

Conceituação

Tema	Prazos Processuais
Relatórios	Evolução Histórica Comparativo por VT Comparativo por Grupo Por Grupo Por VT Por Processo Por Magistrado
Resumo	Apresenta o prazo médio desde o concluso para proferir sentença até a prolação da sentença.
Descrição	O prazo médio é obtido calculando-se a quantidade de dias decorridos desde o movimento de Concluso para Proferir Sentença até a Prolação da Sentença. Os dados são extraídos baseando-se nos itens do e-Gestão: 269 e 90269 - Do Concluso para Proferir Sentença até a Prolação da Sentença na fase de conhecimento – rito sumaríssimo; 270 e 90270 – Do Concluso para Proferir Sentença até a Prolação da Sentença na fase de conhecimento– rito exceto sumaríssimo (ordinário)
Origem da informação	e-Gestão
Crítérios e transformações	Coletado do e-Gestão, consolidado, otimizado e classificado para análise.
Análises possíveis	Prazo médio entre o concluso para proferir sentença e a prolação da sentença, detalhado de forma Geral, Por grupo, por VT, Por Processo e Por Magistrado.

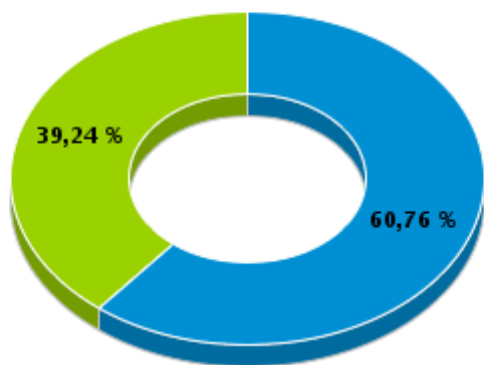


EVOLUÇÃO HISTÓRICA DOS PRAZOS PROCESSUAIS ENTRE O CONCLUSO PARA PROFERIR SENTENÇA E A PROLAÇÃO DA SENTENÇA - 6ª VARA DO TRABALHO DE GOIÂNIA

Data da sentença entre 1/1/2018 e 31/12/2018 23:59:59

Rito	Qtd	Prazo Médio
ORDINÁRIO	573	25,97
SUMARÍSSIMO	370	15,84
Total/Média	943	21,99

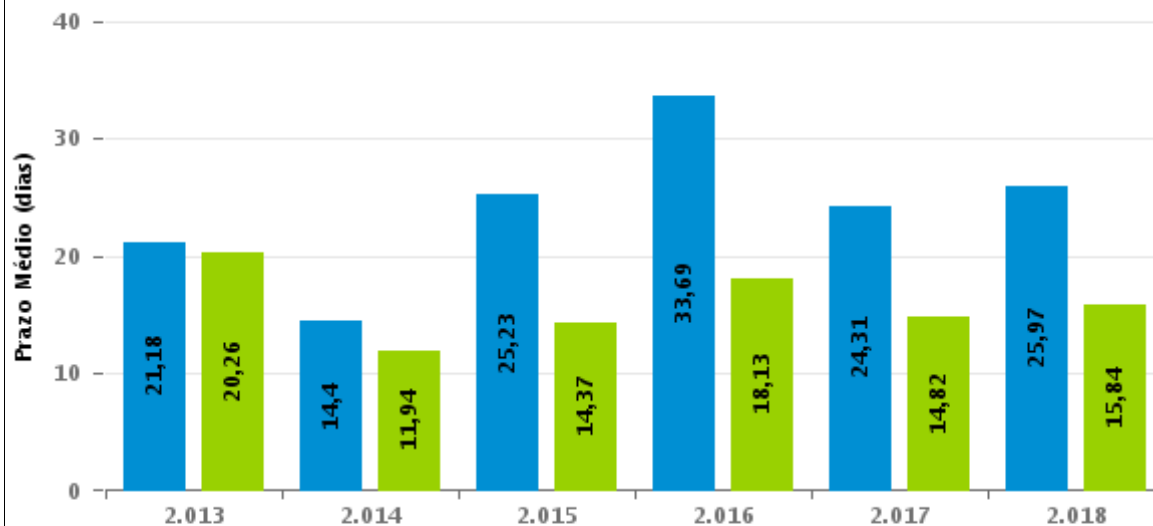
Percentual de Processos por Rito



Rito

■ ORDINÁRIO ■ SUMARÍSSIMO

Prazo Médio por Rito



Para este exercício foram computados os processos até o mês de Dezembro/2018

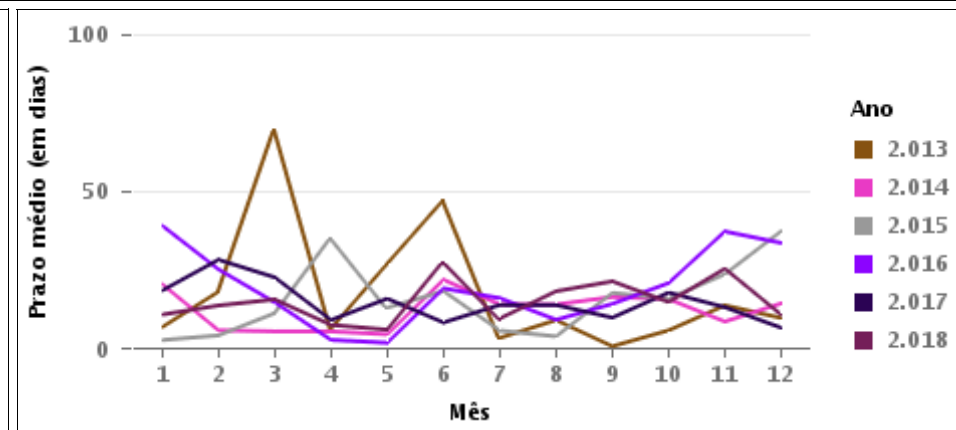
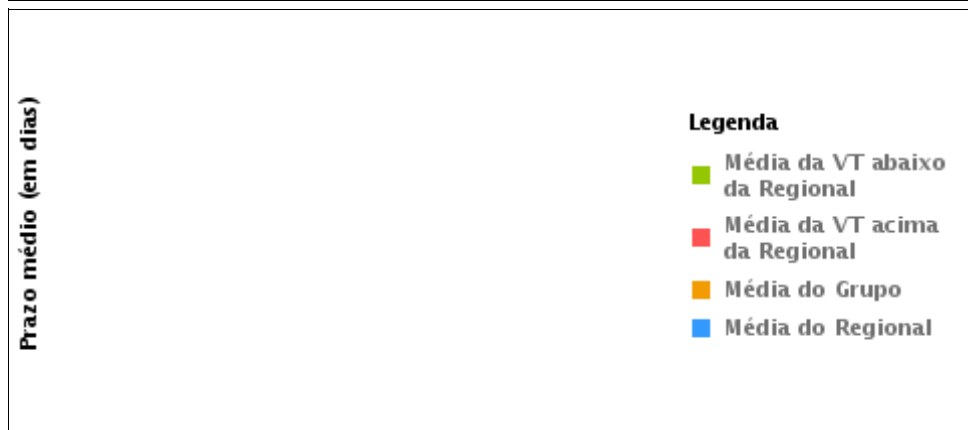
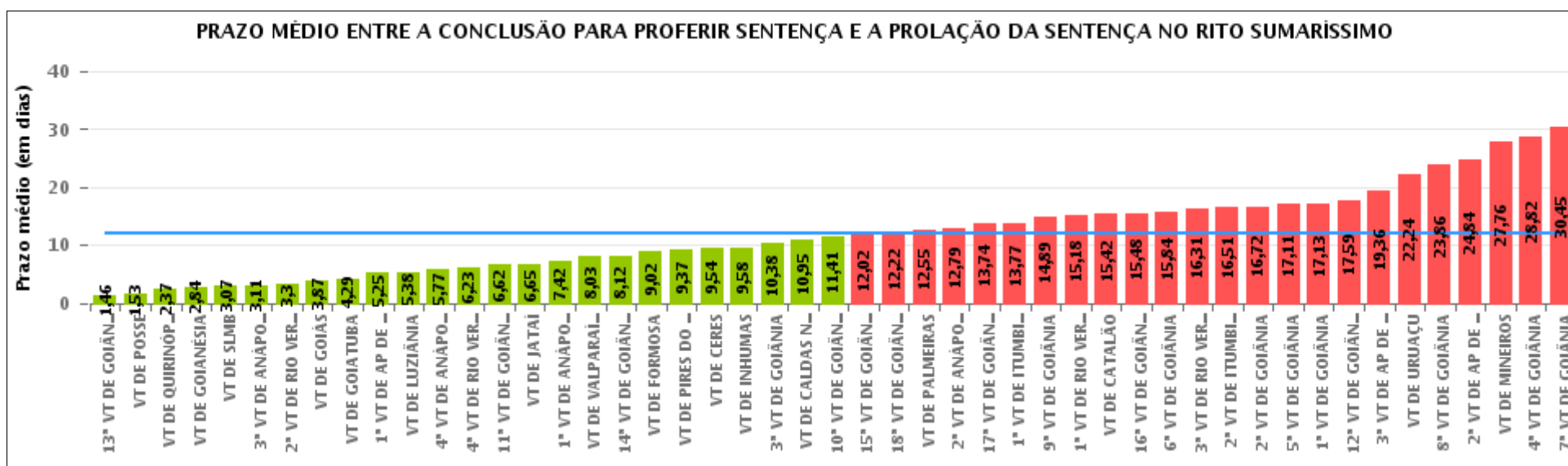
Rito

■ ORDINÁRIO ■ SUMARÍSSIMO



COMPARATIVO DO PRAZO MÉDIO ENTRE O CONCLUSO PARA PROFERIR SENTENÇA E A PROLAÇÃO DA SENTENÇA - 6ª VARA DO TRABALHO DE GOIÂNIA

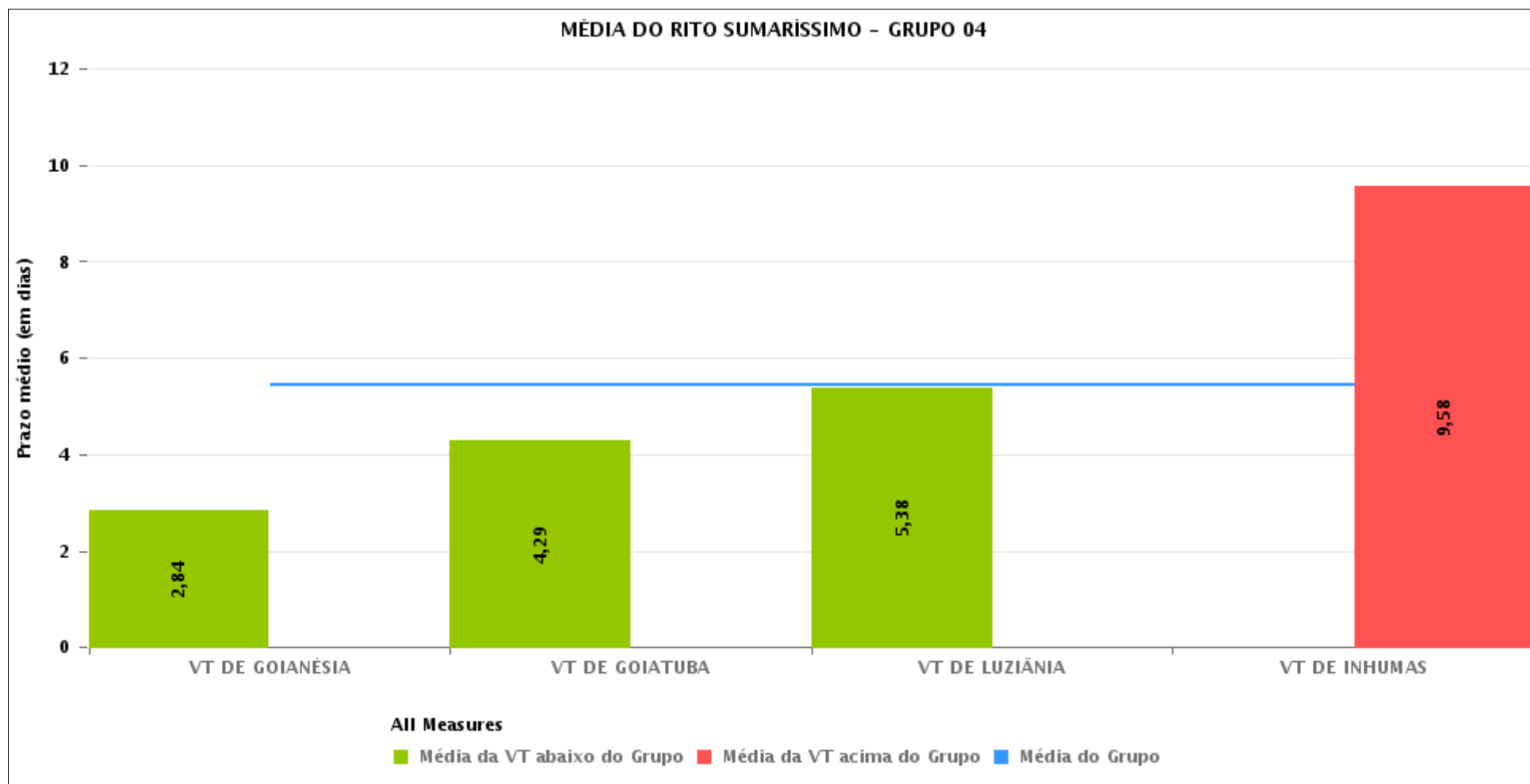
Data da sentença entre 1/1/2018 e 31/12/2018 23:59:59





COMPARATIVO DO PRAZO MÉDIO ENTRE O CONCLUSO PARA PROFERIR SENTENÇA E A PROLAÇÃO DA SENTENÇA ENTRE AS VARAS DO GRUPO

Data da sentença entre 1/1/2018 e 31/12/2018 23:59:59





PRAZO MÉDIO ENTRE O CONCLUSO PARA PROFERIR SENTENÇA E A PROLAÇÃO DA SENTENÇA POR GRUPO

Data da sentença entre 1/1/2018 e 31/12/2018 23:59:59

Rito	Grupo	Qtd. Processos	Prazo Médio (dias)	Ranking
SUMARÍSSIMO	GRUPO 01	168	4,93	1°
	GRUPO 04	2.041	5,45	2°
	GRUPO 02	294	9,02	3°
	GRUPO 03	7.435	10,38	4°
	GRUPO 05	9.264	14,84	5°

Legenda:	# Grupo 03 – De 1501 a 2000	# Grupo 04 – De 2001 a 2500	# Grupo 06 – A partir de 2500
# Grupo 01 – Até 1000 VT de Posse VT de Pires do Rio	VT de Ceres 1ª VT de Anápolis 2ª VT de Anápolis 3ª VT de Anápolis 4ª VT de Anápolis	VT de Goiatuba VT de Goianésia 1ª VT de Goiânia 2ª VT de Goiânia 3ª VT de Goiânia 4ª VT de Goiânia 5ª VT de Goiânia 6ª VT de Goiânia 7ª VT de Goiânia 8ª VT de Goiânia 9ª VT de Goiânia 10ª VT de Goiânia 11ª VT de Goiânia 12ª VT de Goiânia 13ª VT de Goiânia 14ª VT de Goiânia 15ª VT de Goiânia 16ª VT de Goiânia 17ª VT de Goiânia 18ª VT de Goiânia VT de Inhumas VT de Luziânia	1ª VT de Aparecida de Goiânia 2ª VT de Aparecida de Goiânia 3ª VT de Aparecida de Goiânia VT de Goianésia
# Grupo 02 – De 1001 a 1500 VT de Formosa	1ª VT de Aparecida de Goiânia 2ª VT de Aparecida de Goiânia 3ª VT de Aparecida de Goiânia VT de Caldas Novas 1ª VT de Itumbiara 2ª VT de Itumbiara VT de Goiás VT de Jataí VT de Mineiros VT de Quirinópolis 1ª VT de Rio Verde 2ª VT de Rio Verde 3ª VT de Rio Verde 4ª VT de Rio Verde VT de São Luis de Montes Belos		



PRAZO MÉDIO ENTRE O CONCLUSO PARA PROFERIR SENTENÇA E A PROLAÇÃO DA SENTENÇA DE TODAS AS VARAS DO TRABALHO

Data da sentença entre 1/1/2018 e 31/12/2018 23:59:59

SUMARÍSSIMO

Qtd. Processos	Prazo Médio (dias)
19.202	11,94

Vara do Trabalho	Qtd Processos	Prazo Médio	Ranking
13ª VARA DO TRABALHO DE GOIÂNIA	531	1,46	1º
VARA DO TRABALHO DE POSSE	95	1,53	2º
VARA DO TRABALHO DE QUIRINÓPOLIS	209	2,37	3º
VARA DO TRABALHO DE GOIANÉSIA	631	2,84	4º
VARA DO TRABALHO DE SÃO LUIS DE MONTES BELOS	916	3,07	5º
3ª VARA DO TRABALHO DE ANÁPOLIS	284	3,11	6º
2ª VARA DO TRABALHO DE RIO VERDE	192	3,3	7º
VARA DO TRABALHO DE GOIÁS	303	3,87	8º
VARA DO TRABALHO DE GOIATUBA	327	4,29	9º
1ª VARA DO TRABALHO DE APARECIDA DE GOIÂNIA	511	5,25	10º
VARA DO TRABALHO DE LUZIÂNIA	584	5,38	11º
4ª VARA DO TRABALHO DE ANÁPOLIS	392	5,77	12º
4ª VARA DO TRABALHO DE RIO VERDE	135	6,23	13º
11ª VARA DO TRABALHO DE GOIÂNIA	404	6,62	14º
VARA DO TRABALHO DE JATAÍ	587	6,65	15º
1ª VARA DO TRABALHO DE ANÁPOLIS	320	7,42	16º
VARA DO TRABALHO DE VALPARAÍSO DE GOIÁS	707	8,03	17º
14ª VARA DO TRABALHO DE GOIÂNIA	415	8,12	18º
VARA DO TRABALHO DE FORMOSA	294	9,02	19º
VARA DO TRABALHO DE PIRES DO RIO	73	9,37	20º
VARA DO TRABALHO DE CERES	580	9,54	21º
VARA DO TRABALHO DE INHUMAS	499	9,58	22º
3ª VARA DO TRABALHO DE GOIÂNIA	465	10,38	23º
VARA DO TRABALHO DE CALDAS NOVAS	514	10,95	24º
10ª VARA DO TRABALHO DE GOIÂNIA	394	11,41	25º
15ª VARA DO TRABALHO DE GOIÂNIA	324	12,02	26º



PRAZO MÉDIO ENTRE O CONCLUSO PARA PROFERIR SENTENÇA E A PROLAÇÃO DA SENTENÇA DE TODAS AS VARAS DO TRABALHO

SUMARÍSSIMO

Qtd. Processos	Prazo Médio (dias)
19.202	11,94

Vara do Trabalho	Qtd Processos	Prazo Médio	Ranking
18ª VARA DO TRABALHO DE GOIÂNIA	388	12,22	27°
VARA DO TRABALHO DE PALMEIRAS	138	12,55	28°
2ª VARA DO TRABALHO DE ANÁPOLIS	208	12,79	29°
17ª VARA DO TRABALHO DE GOIÂNIA	397	13,74	30°
1ª VARA DO TRABALHO DE ITUMBIARA	316	13,77	31°
9ª VARA DO TRABALHO DE GOIÂNIA	343	14,89	32°
1ª VARA DO TRABALHO DE RIO VERDE	203	15,18	33°
VARA DO TRABALHO DE CATALÃO	648	15,42	34°
16ª VARA DO TRABALHO DE GOIÂNIA	465	15,48	35°
6ª VARA DO TRABALHO DE GOIÂNIA	370	15,84	36°
3ª VARA DO TRABALHO DE RIO VERDE	237	16,31	37°
2ª VARA DO TRABALHO DE ITUMBIARA	384	16,51	38°
2ª VARA DO TRABALHO DE GOIÂNIA	340	16,72	39°
5ª VARA DO TRABALHO DE GOIÂNIA	323	17,11	40°
1ª VARA DO TRABALHO DE GOIÂNIA	340	17,13	41°
12ª VARA DO TRABALHO DE GOIÂNIA	504	17,59	42°
3ª VARA DO TRABALHO DE APARECIDA DE GOIÂNIA	322	19,36	43°
VARA DO TRABALHO DE URUAÇU	611	22,24	44°
8ª VARA DO TRABALHO DE GOIÂNIA	358	23,86	45°
2ª VARA DO TRABALHO DE APARECIDA DE GOIÂNIA	484	24,84	46°
VARA DO TRABALHO DE MINEIROS	338	27,76	47°
4ª VARA DO TRABALHO DE GOIÂNIA	411	28,82	48°
7ª VARA DO TRABALHO DE GOIÂNIA	388	30,45	49°



PRAZO MÉDIO ENTRE O CONCLUSO PARA PROFERIR SENTENÇA E A PROLAÇÃO DA SENTENÇA - 6ª VARA DO TRABALHO DE GOIÂNIA

Data da sentença entre 1/1/2018 e 31/12/2018 23:59:59

Qtd	Prazo Médio

Nr. Processo	Conclusão	Sentença	Prazo

Legenda:

- Conclusão: Data da conclusão para proferir sentença;
- Sentença: Data da prolação da sentença;
- Prazo: Prazo entre a conclusão e a prolação da sentença.



PRAZO MÉDIO ENTRE O CONCLUSO PARA PROFERIR SENTENÇA E A PROLAÇÃO DA SENTENÇA - 6ª VARA DO TRABALHO DE GOIÂNIA

Data da sentença entre 1/1/2018 e 31/12/2018 23:59:59

Qtd	Prazo Médio

Nr. Processo	Conclusão	Sentença	Prazo

Legenda:

- Conclusão: Data da conclusão para proferir sentença;
- Sentença: Data da prolação da sentença;
- Prazo: Prazo entre a conclusão e a prolação da sentença.