

## Conceituação

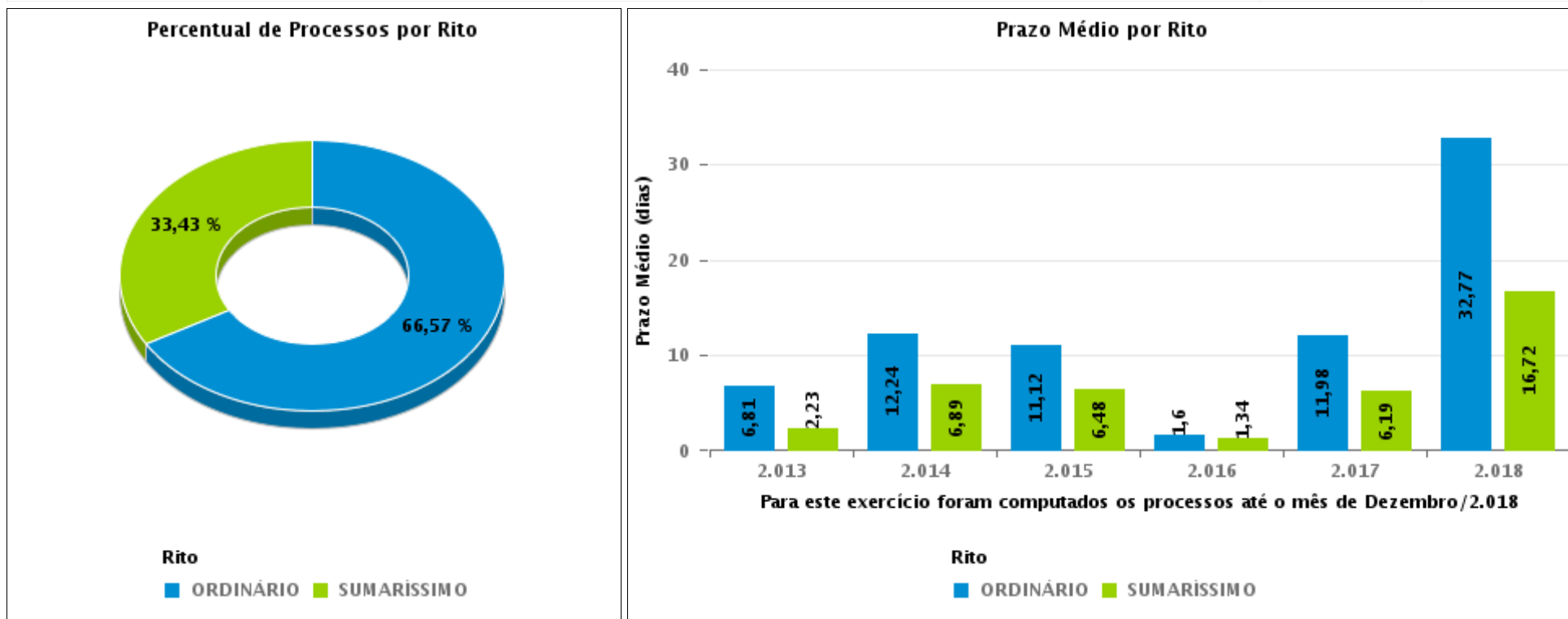
Tema	Prazos Processuais
<b>Relatórios</b>	Evolução Histórica Comparativo por VT Comparativo por Grupo Por Grupo Por VT Por Processo Por Magistrado
<b>Resumo</b>	Apresenta o prazo médio desde o concluso para proferir sentença até a prolação da sentença.
<b>Descrição</b>	O prazo médio é obtido calculando-se a quantidade de dias decorridos desde o movimento de Concluso para Proferir Sentença até a Prolação da Sentença. Os dados são extraídos baseando-se nos itens do e-Gestão:  269 e 90269 - Do Concluso para Proferir Sentença até a Prolação da Sentença na fase de conhecimento – rito sumaríssimo;  270 e 90270 – Do Concluso para Proferir Sentença até a Prolação da Sentença na fase de conhecimento– rito exceto sumaríssimo (ordinário)
<b>Origem da informação</b>	e-Gestão
<b>Crítérios e transformações</b>	Coletado do e-Gestão, consolidado, otimizado e classificado para análise.
<b>Análises possíveis</b>	Prazo médio entre o concluso para proferir sentença e a prolação da sentença, detalhado de forma Geral, Por grupo, por VT, Por Processo e Por Magistrado.



## EVOLUÇÃO HISTÓRICA DOS PRAZOS PROCESSUAIS ENTRE O CONCLUSO PARA PROFERIR SENTENÇA E A PROLAÇÃO DA SENTENÇA - 2ª VARA DO TRABALHO DE GOIÂNIA

Data da sentença entre 1/1/2018 e 31/12/2018 23:59:59

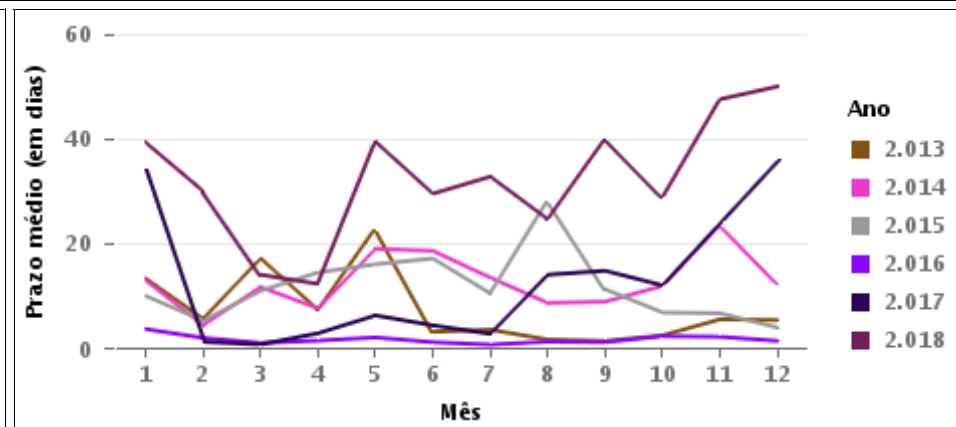
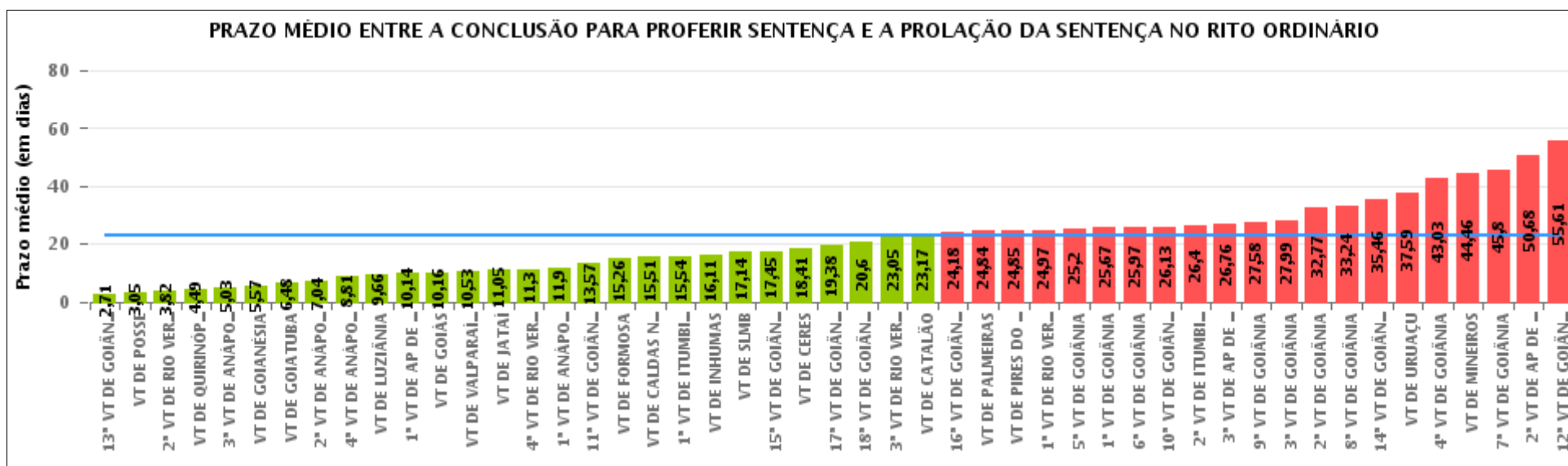
Rito	Qty	Prazo Médio
ORDINÁRIO	677	32,77
SUMARÍSSIMO	340	16,72
<b>Total/Média</b>	<b>1.017</b>	<b>27,4</b>





## COMPARATIVO DO PRAZO MÉDIO ENTRE O CONCLUSO PARA PROFERIR SENTENÇA E A PROLAÇÃO DA SENTENÇA - 2ª VARA DO TRABALHO DE GOIÂNIA

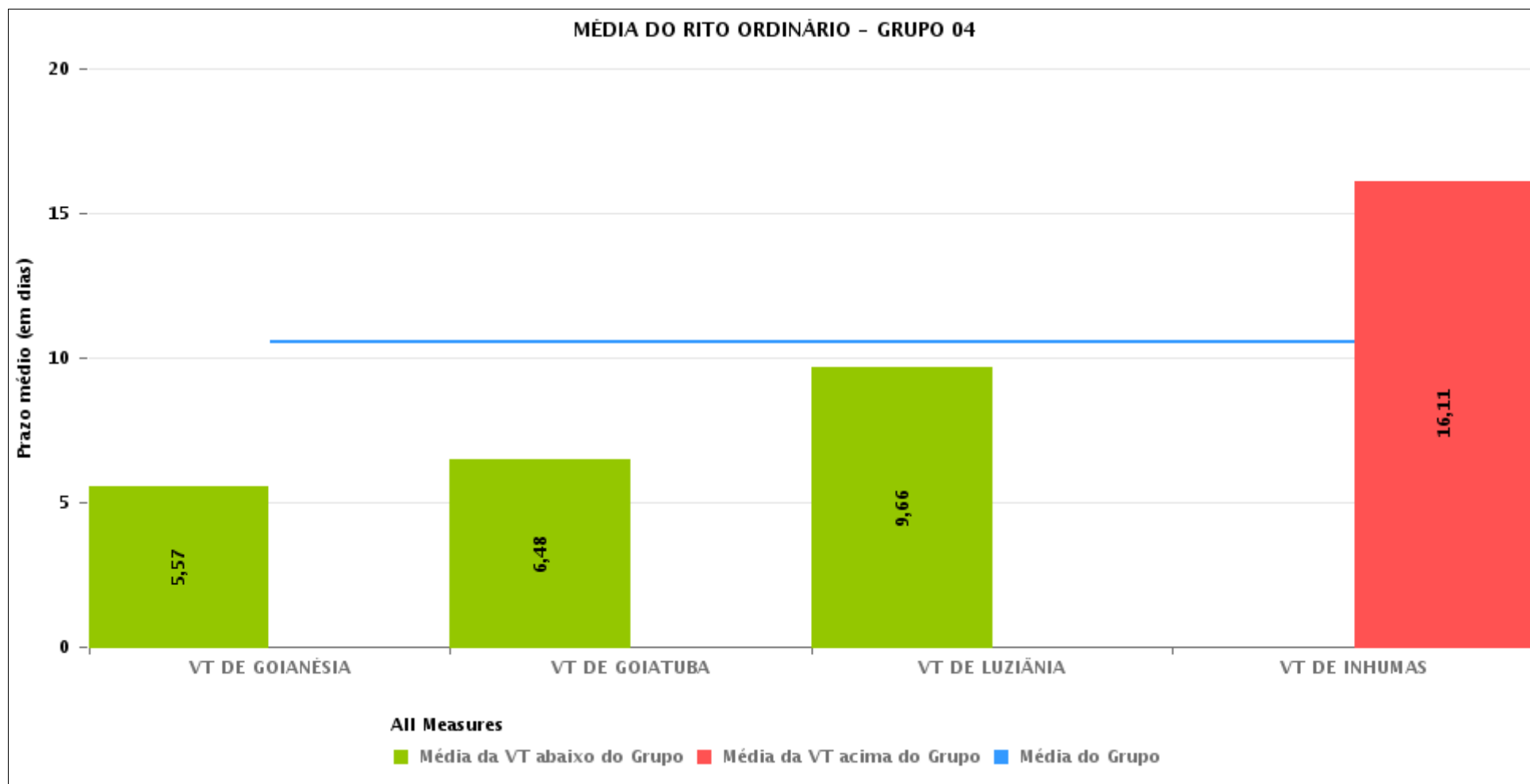
Data da sentença entre 1/1/2018 e 31/12/2018 23:59:59





## COMPARATIVO DO PRAZO MÉDIO ENTRE O CONCLUSO PARA PROFERIR SENTENÇA E A PROLAÇÃO DA SENTENÇA ENTRE AS VARAS DO GRUPO

Data da sentença entre 1/1/2018 e 31/12/2018 23:59:59





## PRAZO MÉDIO ENTRE O CONCLUSO PARA PROFERIR SENTENÇA E A PROLAÇÃO DA SENTENÇA POR GRUPO

Data da sentença entre 1/1/2018 e 31/12/2018 23:59:59

Rito	Grupo	Qtd. Processos	Prazo Médio (dias)	Ranking
ORDINÁRIO	GRUPO 01	127	8,89	1°
	GRUPO 04	1.754	10,56	2°
	GRUPO 02	357	15,26	3°
	GRUPO 03	9.141	19,05	4°
	GRUPO 05	14.786	27,7	5°

Legenda:	# Grupo 03 – De 1501 a 2000	# Grupo 04 – De 2001 a 2500	# Grupo 06 – A partir de 2500
# Grupo 01 – Até 1000 VT de Posse VT de Pires do Rio	VT de Ceres 1ª VT de Anápolis 2ª VT de Anápolis 3ª VT de Anápolis 4ª VT de Anápolis	VT de Goiatuba VT de Goianésia 1ª VT de Goiânia 2ª VT de Goiânia 3ª VT de Goiânia 4ª VT de Goiânia 5ª VT de Goiânia 6ª VT de Goiânia 7ª VT de Goiânia 8ª VT de Goiânia 9ª VT de Goiânia 10ª VT de Goiânia 11ª VT de Goiânia 12ª VT de Goiânia 13ª VT de Goiânia 14ª VT de Goiânia 15ª VT de Goiânia 16ª VT de Goiânia 17ª VT de Goiânia 18ª VT de Goiânia VT de Inhumas VT de Luziânia	1ª VT de Aparecida de Goiânia 2ª VT de Aparecida de Goiânia 3ª VT de Aparecida de Goiânia VT de Goianésia
# Grupo 02 – De 1001 a 1500 VT de Formosa	1ª VT de Aparecida de Goiânia 2ª VT de Aparecida de Goiânia 3ª VT de Aparecida de Goiânia VT de Caldas Novas 1ª VT de Itumbiara 2ª VT de Itumbiara VT de Goiás VT de Jataí VT de Mineiros VT de Quirinópolis 1ª VT de Rio Verde 2ª VT de Rio Verde 3ª VT de Rio Verde 4ª VT de Rio Verde VT de São Luis de Montes Belos		



## PRAZO MÉDIO ENTRE O CONCLUSO PARA PROFERIR SENTENÇA E A PROLAÇÃO DA SENTENÇA DE TODAS AS VARAS DO TRABALHO

Data da sentença entre 1/1/2018 e 31/12/2018 23:59:59

### ORDINÁRIO

Qtd. Processos	Prazo Médio (dias)
26.165	23,27

Vara do Trabalho	Qtd Processos	Prazo Médio	Ranking
13ª VARA DO TRABALHO DE GOIÂNIA	558	2,71	1º
VARA DO TRABALHO DE POSSE	93	3,05	2º
2ª VARA DO TRABALHO DE RIO VERDE	486	3,82	3º
VARA DO TRABALHO DE QUIRINÓPOLIS	371	4,49	4º
3ª VARA DO TRABALHO DE ANÁPOLIS	457	5,03	5º
VARA DO TRABALHO DE GOIANÉSIA	265	5,57	6º
VARA DO TRABALHO DE GOIATUBA	311	6,48	7º
2ª VARA DO TRABALHO DE ANÁPOLIS	429	7,04	8º
4ª VARA DO TRABALHO DE ANÁPOLIS	451	8,81	9º
VARA DO TRABALHO DE LUZIÂNIA	612	9,66	10º
1ª VARA DO TRABALHO DE APARECIDA DE GOIÂNIA	538	10,14	11º
VARA DO TRABALHO DE GOIÁS	229	10,16	12º
VARA DO TRABALHO DE VALPARAÍSO DE GOIÁS	761	10,53	13º
VARA DO TRABALHO DE JATAÍ	524	11,05	14º
4ª VARA DO TRABALHO DE RIO VERDE	254	11,3	15º
1ª VARA DO TRABALHO DE ANÁPOLIS	625	11,9	16º
11ª VARA DO TRABALHO DE GOIÂNIA	787	13,57	17º
VARA DO TRABALHO DE FORMOSA	357	15,26	18º
VARA DO TRABALHO DE CALDAS NOVAS	660	15,51	19º
1ª VARA DO TRABALHO DE ITUMBIARA	303	15,54	20º
VARA DO TRABALHO DE INHUMAS	566	16,11	21º
VARA DO TRABALHO DE SÃO LUIS DE MONTES BELOS	300	17,14	22º
15ª VARA DO TRABALHO DE GOIÂNIA	572	17,45	23º
VARA DO TRABALHO DE CERES	286	18,41	24º
17ª VARA DO TRABALHO DE GOIÂNIA	720	19,38	25º
18ª VARA DO TRABALHO DE GOIÂNIA	610	20,6	26º



## PRAZO MÉDIO ENTRE O CONCLUSO PARA PROFERIR SENTENÇA E A PROLAÇÃO DA SENTENÇA DE TODAS AS VARAS DO TRABALHO

### ORDINÁRIO

Qtd. Processos	Prazo Médio (dias)
26.165	23,27

Vara do Trabalho	Qtd Processos	Prazo Médio	Ranking
3ª VARA DO TRABALHO DE RIO VERDE	464	23,05	27º
VARA DO TRABALHO DE CATALÃO	697	23,17	28º
16ª VARA DO TRABALHO DE GOIÂNIA	675	24,18	29º
VARA DO TRABALHO DE PALMEIRAS	73	24,84	30º
VARA DO TRABALHO DE PIRES DO RIO	34	24,85	31º
1ª VARA DO TRABALHO DE RIO VERDE	433	24,97	32º
5ª VARA DO TRABALHO DE GOIÂNIA	704	25,2	33º
1ª VARA DO TRABALHO DE GOIÂNIA	662	25,67	34º
6ª VARA DO TRABALHO DE GOIÂNIA	573	25,97	35º
10ª VARA DO TRABALHO DE GOIÂNIA	828	26,13	36º
2ª VARA DO TRABALHO DE ITUMBIARA	383	26,4	37º
3ª VARA DO TRABALHO DE APARECIDA DE GOIÂNIA	567	26,76	38º
9ª VARA DO TRABALHO DE GOIÂNIA	698	27,58	39º
3ª VARA DO TRABALHO DE GOIÂNIA	779	27,99	40º
2ª VARA DO TRABALHO DE GOIÂNIA	677	32,77	41º
8ª VARA DO TRABALHO DE GOIÂNIA	637	33,24	42º
14ª VARA DO TRABALHO DE GOIÂNIA	639	35,46	43º
VARA DO TRABALHO DE URUAÇU	989	37,59	44º
4ª VARA DO TRABALHO DE GOIÂNIA	688	43,03	45º
VARA DO TRABALHO DE MINEIROS	753	44,46	46º
7ª VARA DO TRABALHO DE GOIÂNIA	788	45,8	47º
2ª VARA DO TRABALHO DE APARECIDA DE GOIÂNIA	628	50,68	48º
12ª VARA DO TRABALHO DE GOIÂNIA	671	55,61	49º



## PRAZO MÉDIO ENTRE O CONCLUSO PARA PROFERIR SENTENÇA E A PROLAÇÃO DA SENTENÇA - 2ª VARA DO TRABALHO DE GOIÂNIA

Data da sentença entre 1/1/2018 e 31/12/2018 23:59:59

Qtd	Prazo Médio

Nr. Processo	Conclusão	Sentença	Prazo

**Legenda:**

- Conclusão: Data da conclusão para proferir sentença;
- Sentença: Data da prolação da sentença;
- Prazo: Prazo entre a conclusão e a prolação da sentença.





## PRAZO MÉDIO ENTRE O CONCLUSO PARA PROFERIR SENTENÇA E A PROLAÇÃO DA SENTENÇA - 2ª VARA DO TRABALHO DE GOIÂNIA

Data da sentença entre 1/1/2018 e 31/12/2018 23:59:59

Qtd	Prazo Médio

Nr. Processo	Conclusão	Sentença	Prazo

**Legenda:**

- Conclusão: Data da conclusão para proferir sentença;
- Sentença: Data da prolação da sentença;
- Prazo: Prazo entre a conclusão e a prolação da sentença.