

Conceituação

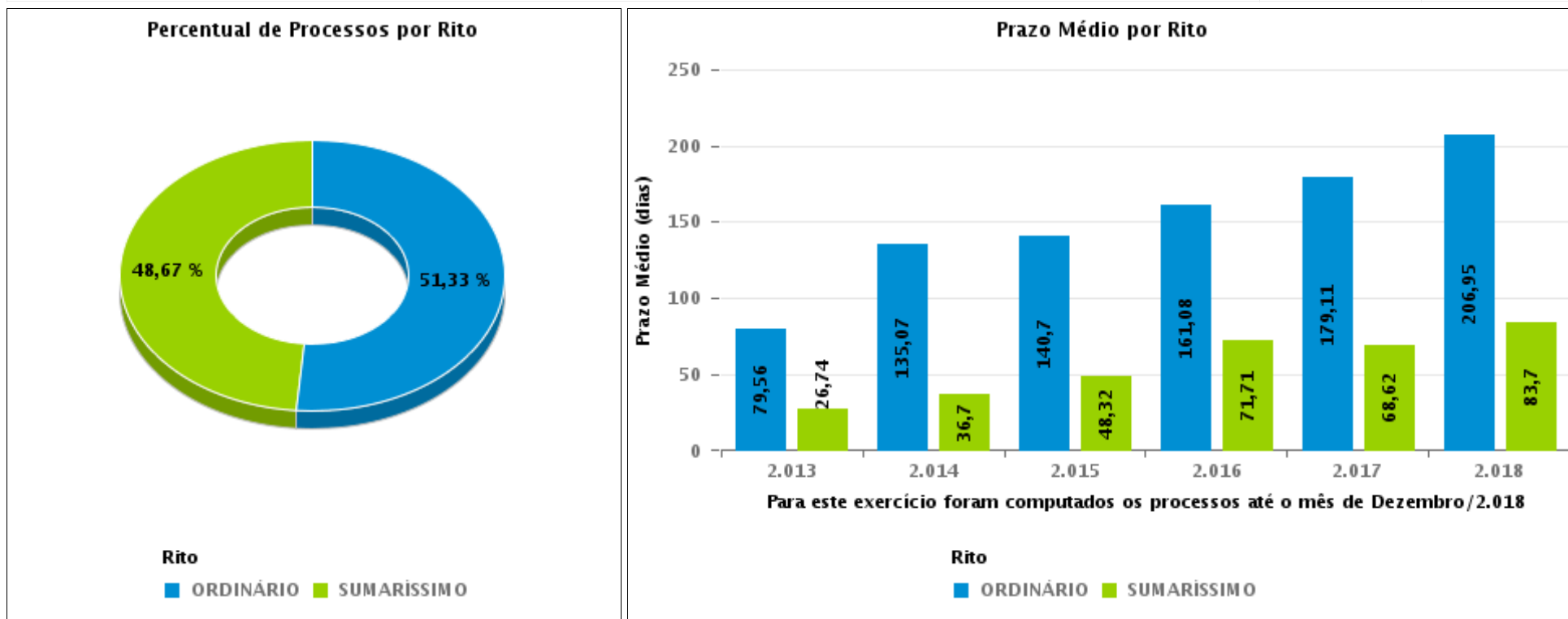
Tema	Prazos Processuais
Relatórios	Evolução Histórica Comparativo por VT Comparativo por Grupo Por Grupo Por VT Por Processo Por Magistrado
Resumo	Apresenta o prazo médio desde o ajuizamento da ação até a prolação da sentença.
Descrição	O prazo médio é obtido calculando-se a quantidade de dias decorridos desde o ajuizamento da ação até a prolação da sentença. Os dados são extraídos baseando-se nos itens do e-Gestão: 271 e 90271 - Do ajuizamento da ação até a prolação da sentença, na fase de conhecimento – rito sumaríssimo; 272 e 90272 – Do ajuizamento da ação até a prolação da sentença, na fase de conhecimento – exceto rito sumaríssimo (ordinário)
Origem da informação	e-Gestão
Critérios e transformações	Coletado do e-Gestão, consolidado, otimizado e classificado para análise.
Análises possíveis	Prazo médio entre o ajuizamento da ação até a prolação da sentença, detalhado de forma Geral, Por grupo, Por VT, Por Processo e Por Magistrado



EVOLUÇÃO HISTÓRICA DOS PRAZOS PROCESSUAIS ENTRE O AJUIZAMENTO E A PROLAÇÃO DA SENTENÇA - 18ª VARA DO TRABALHO DE GOIÂNIA

Data da sentença entre 1/1/2018 e 31/12/2018 23:59:59

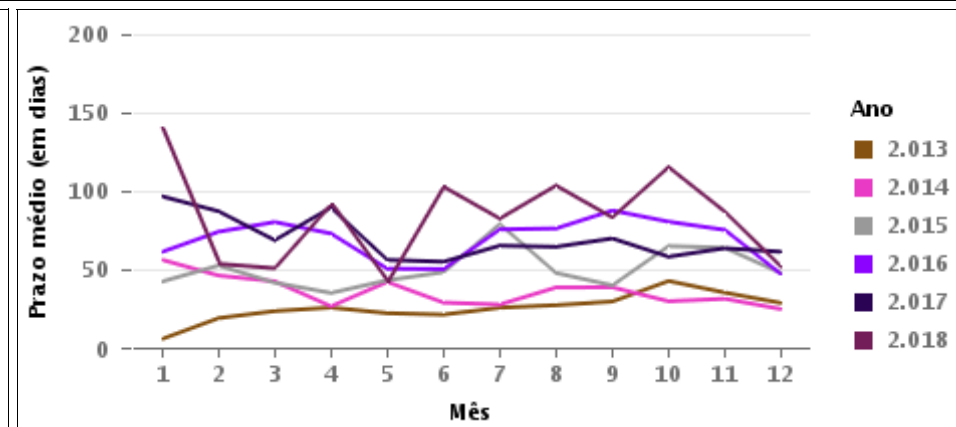
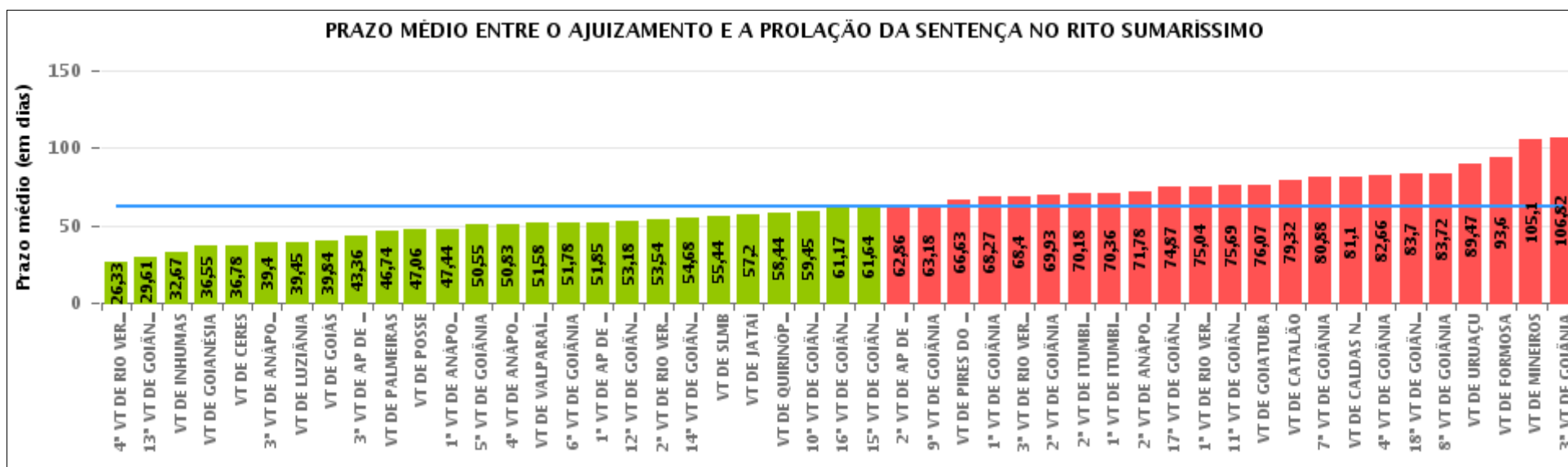
Rito	Qtd	Prazo Médio
ORDINÁRIO	944	206,95
SUMARÍSSIMO	895	83,7
Total/Média	1.839	146,97





COMPARATIVO DO PRAZO MÉDIO ENTRE O AJUIZAMENTO E A PROLAÇÃO DA SENTENÇA - 18ª VARA DO TRABALHO DE GOIÂNIA

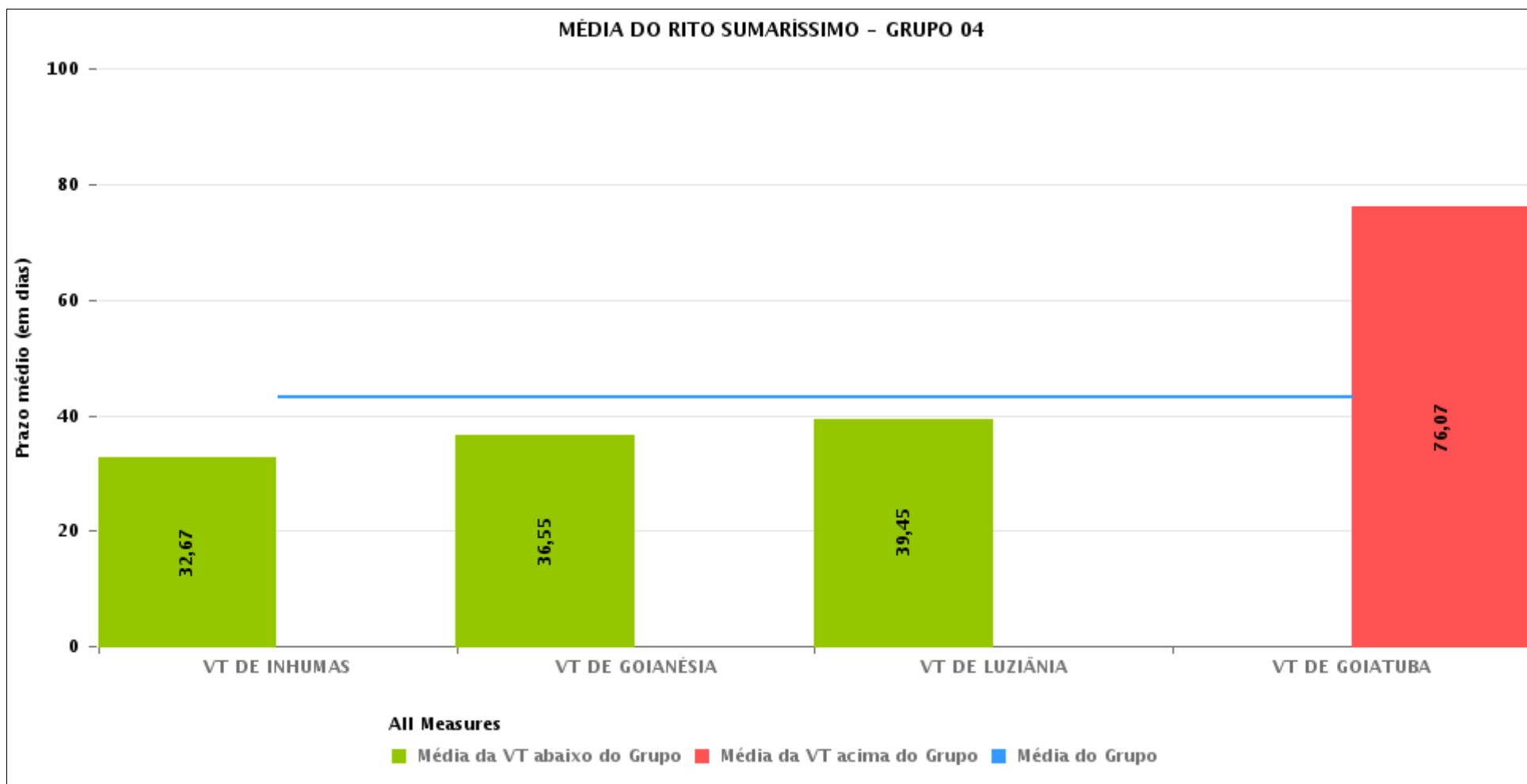
Data da sentença entre 1/1/2018 e 31/12/2018 23:59:59





COMPARATIVO DO PRAZO MÉDIO ENTRE O AJUIZAMENTO E A PROLAÇÃO DA SENTENÇA ENTRE AS VARAS DO GRUPO

Data da sentença entre 1/1/2018 e 31/12/2018 23:59:59





PRAZO MÉDIO ENTRE O AJUIZAMENTO E A PROLAÇÃO DA SENTENÇA POR GRUPO

Data da sentença entre 1/1/2018 e 31/12/2018 23:59:59

Rito	Grupo	Qtd. Processos	Prazo Médio (dias)	Ranking
SUMARÍSSIMO	GRUPO 04	3.429	43,08	1°
	GRUPO 01	273	55,3	2°
	GRUPO 03	14.506	56,85	3°
	GRUPO 05	19.807	68,03	4°
	GRUPO 02	593	93,6	5°

Legenda:	# Grupo 03 – De 1501 a 2000	# Grupo 04 – De 2001 a 2500	# Grupo 05 – Maior que 2500
# Grupo 01 – Até 1000 VT de Posse VT de Pires do Rio	VT de Ceres 1ª VT de Anápolis 2ª VT de Anápolis 3ª VT de Anápolis 4ª VT de Anápolis	VT de Goiatuba VT de Goianésia 1ª VT de Goiânia 2ª VT de Goiânia 3ª VT de Goiânia 4ª VT de Goiânia 5ª VT de Goiânia 6ª VT de Goiânia 7ª VT de Goiânia 8ª VT de Goiânia 9ª VT de Goiânia 10ª VT de Goiânia 11ª VT de Goiânia 12ª VT de Goiânia 13ª VT de Goiânia 14ª VT de Goiânia 15ª VT de Goiânia 16ª VT de Goiânia 17ª VT de Goiânia 18ª VT de Goiânia VT de Inhumas VT de Luziânia	VT de Catalão VT de Uruaçu VT de Valparaíso de Goiás
# Grupo 02 – De 1001 a 1500 VT de Formosa	1ª VT de Aparecida de Goiânia 2ª VT de Aparecida de Goiânia 3ª VT de Aparecida de Goiânia VT de Caldas Novas 1ª VT de Itumbiara 2ª VT de Itumbiara VT de Goiás VT de Jataí VT de Mineiros VT de Quirinópolis 1ª VT de Rio Verde 2ª VT de Rio Verde 3ª VT de Rio Verde 4ª VT de Rio Verde VT de São Luis de Montes Belos		



PRAZO MÉDIO ENTRE O AJUIZAMENTO E A PROLAÇÃO DA SENTENÇA DE TODAS AS VARAS DO TRABALHO

Data da sentença entre 1/1/2018 e 31/12/2018 23:59:59

SUMARÍSSIMO

Qtd. Processos	Prazo Médio (dias)
38.608	61,92

Vara do Trabalho	Qtd Processos	Prazo Médio	Ranking
4ª VARA DO TRABALHO DE RIO VERDE	480	26,33	1º
13ª VARA DO TRABALHO DE GOIÂNIA	897	29,61	2º
VARA DO TRABALHO DE INHUMAS	782	32,67	3º
VARA DO TRABALHO DE GOIANÉSIA	990	36,55	4º
VARA DO TRABALHO DE CERES	873	36,78	5º
3ª VARA DO TRABALHO DE ANÁPOLIS	676	39,4	6º
VARA DO TRABALHO DE LUZIÂNIA	1.094	39,45	7º
VARA DO TRABALHO DE GOIÁS	1.204	39,84	8º
3ª VARA DO TRABALHO DE APARECIDA DE GOIÂNIA	785	43,36	9º
VARA DO TRABALHO DE PALMEIRAS	407	46,74	10º
VARA DO TRABALHO DE POSSE	158	47,06	11º
1ª VARA DO TRABALHO DE ANÁPOLIS	577	47,44	12º
5ª VARA DO TRABALHO DE GOIÂNIA	792	50,55	13º
4ª VARA DO TRABALHO DE ANÁPOLIS	736	50,83	14º
VARA DO TRABALHO DE VALPARAÍSO DE GOIÁS	1.286	51,58	15º
6ª VARA DO TRABALHO DE GOIÂNIA	820	51,78	16º
1ª VARA DO TRABALHO DE APARECIDA DE GOIÂNIA	914	51,85	17º
12ª VARA DO TRABALHO DE GOIÂNIA	991	53,18	18º
2ª VARA DO TRABALHO DE RIO VERDE	488	53,54	19º
14ª VARA DO TRABALHO DE GOIÂNIA	851	54,68	20º
VARA DO TRABALHO DE SÃO LUIS DE MONTES BELOS	1.391	55,44	21º
VARA DO TRABALHO DE JATAÍ	915	57,2	22º
VARA DO TRABALHO DE QUIRINÓPOLIS	376	58,44	23º
10ª VARA DO TRABALHO DE GOIÂNIA	886	59,45	24º
16ª VARA DO TRABALHO DE GOIÂNIA	915	61,17	25º
15ª VARA DO TRABALHO DE GOIÂNIA	883	61,64	26º



PRAZO MÉDIO ENTRE O AJUIZAMENTO E A PROLAÇÃO DA SENTENÇA DE TODAS AS VARAS DO TRABALHO

SUMARÍSSIMO

Qtd. Processos	Prazo Médio (dias)
38.608	61,92

Vara do Trabalho	Qtd Processos	Prazo Médio	Ranking
2ª VARA DO TRABALHO DE APARECIDA DE GOIÂNIA	855	62,86	27º
9ª VARA DO TRABALHO DE GOIÂNIA	886	63,18	28º
VARA DO TRABALHO DE PIRES DO RIO	115	66,63	29º
1ª VARA DO TRABALHO DE GOIÂNIA	822	68,27	30º
3ª VARA DO TRABALHO DE RIO VERDE	519	68,4	31º
2ª VARA DO TRABALHO DE GOIÂNIA	869	69,93	32º
2ª VARA DO TRABALHO DE ITUMBIARA	713	70,18	33º
1ª VARA DO TRABALHO DE ITUMBIARA	688	70,36	34º
2ª VARA DO TRABALHO DE ANÁPOLIS	473	71,78	35º
17ª VARA DO TRABALHO DE GOIÂNIA	966	74,87	36º
1ª VARA DO TRABALHO DE RIO VERDE	464	75,04	37º
11ª VARA DO TRABALHO DE GOIÂNIA	881	75,69	38º
VARA DO TRABALHO DE GOIATUBA	563	76,07	39º
VARA DO TRABALHO DE CATALÃO	1.082	79,32	40º
7ª VARA DO TRABALHO DE GOIÂNIA	889	80,88	41º
VARA DO TRABALHO DE CALDAS NOVAS	828	81,1	42º
4ª VARA DO TRABALHO DE GOIÂNIA	890	82,66	43º
18ª VARA DO TRABALHO DE GOIÂNIA	895	83,7	44º
8ª VARA DO TRABALHO DE GOIÂNIA	907	83,72	45º
VARA DO TRABALHO DE URUAÇU	925	89,47	46º
VARA DO TRABALHO DE FORMOSA	593	93,6	47º
VARA DO TRABALHO DE MINEIROS	551	105,1	48º
3ª VARA DO TRABALHO DE GOIÂNIA	1.067	106,82	49º



PRAZO MÉDIO ENTRE O AJUIZAMENTO E A PROLAÇÃO DA SENTENÇA - 18ª VARA DO TRABALHO DE GOIÂNIA

Data da sentença entre 1/1/2018 e 31/12/2018 23:59:59

Qtd	Prazo Médio

Nr. Processo	Ajuiz.	Sentença	Prazo

Legenda:

Ajuiz. Data do Ajuizamento;

Sentença: Data da prolação da sentença;

Prazo: Prazo para a entrega da prestação jurisdicional.



PRAZO MÉDIO ENTRE O AJUIZAMENTO E A PROLAÇÃO DA SENTENÇA - 18ª VARA DO TRABALHO DE GOIÂNIA

Data da sentença entre 1/1/2018 e 31/12/2018 23:59:59

Qtd	Prazo Médio

Nr. Processo	Ajuiz.	Sentença	Prazo

Legenda:

Ajuiz. Data do Ajuizamento;

Sentença: Data da prolação da sentença;

Prazo: Prazo para a entrega da prestação jurisdicional.