

## Conceituação

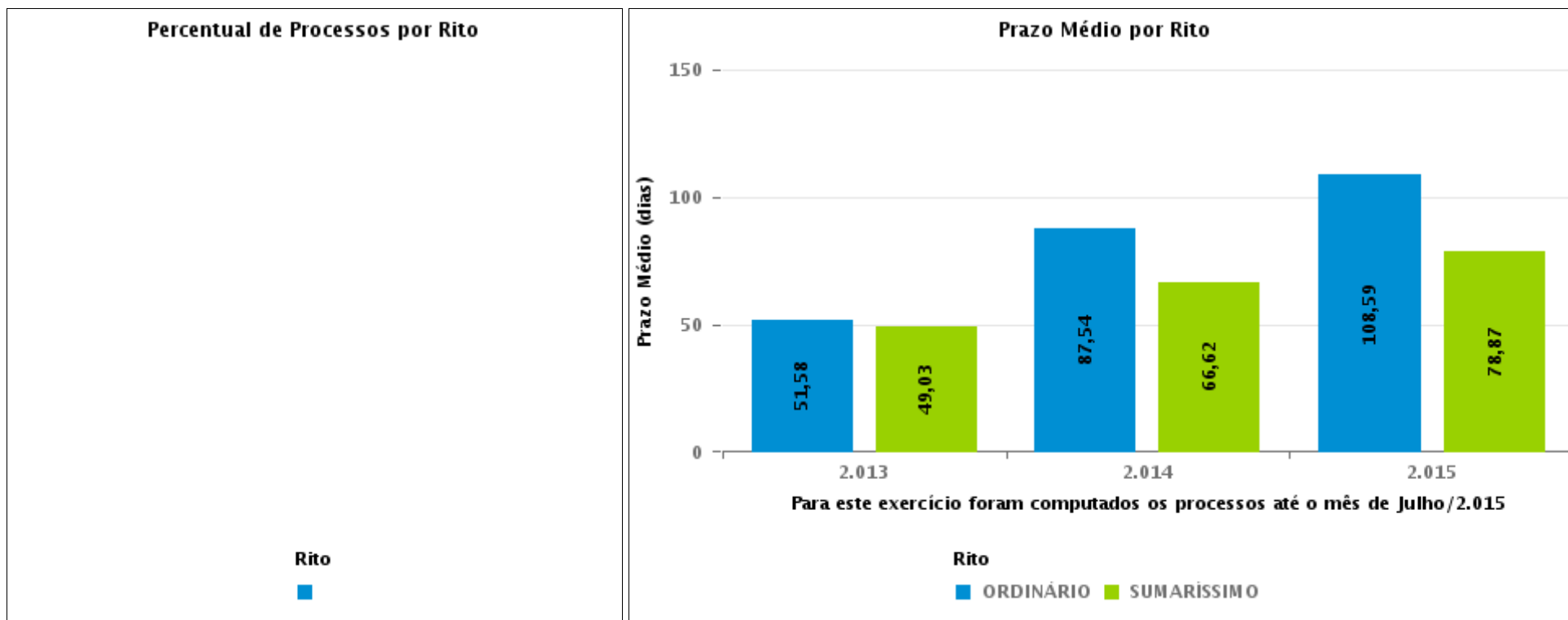
Tema	Prazos Processuais
<b>Relatórios</b>	Evolução Histórica Comparativo por VT Comparativo por Grupo Por Grupo Por VT Por Processo Por Magistrado
<b>Resumo</b>	Apresenta o prazo médio desde o ajuizamento da ação até a prolação da sentença.
<b>Descrição</b>	O prazo médio é obtido calculando-se a quantidade de dias decorridos desde o ajuizamento da ação até a prolação da sentença. Os dados são extraídos baseando-se nos itens do e-Gestão:  271 e 90271 - Do ajuizamento da ação até a prolação da sentença, na fase de conhecimento – rito sumaríssimo;  272 e 90272 – Do ajuizamento da ação até a prolação da sentença, na fase de conhecimento – exceto rito sumaríssimo (ordinário)
<b>Origem da informação</b>	e-Gestão
<b>Critérios e transformações</b>	Coletado do e-Gestão, consolidado, otimizado e classificado para análise.
<b>Análises possíveis</b>	Prazo médio entre o ajuizamento da ação até a prolação da sentença, detalhado de forma Geral, Por grupo, Por VT, Por Processo e Por Magistrado



## EVOLUÇÃO HISTÓRICA DOS PRAZOS PROCESSUAIS ENTRE O AJUIZAMENTO E A PROLAÇÃO DA SENTENÇA - POSTO AVANÇADO DE IPORÁ

Data da sentença entre 1/1/2018 e 31/12/2018 23:59:59

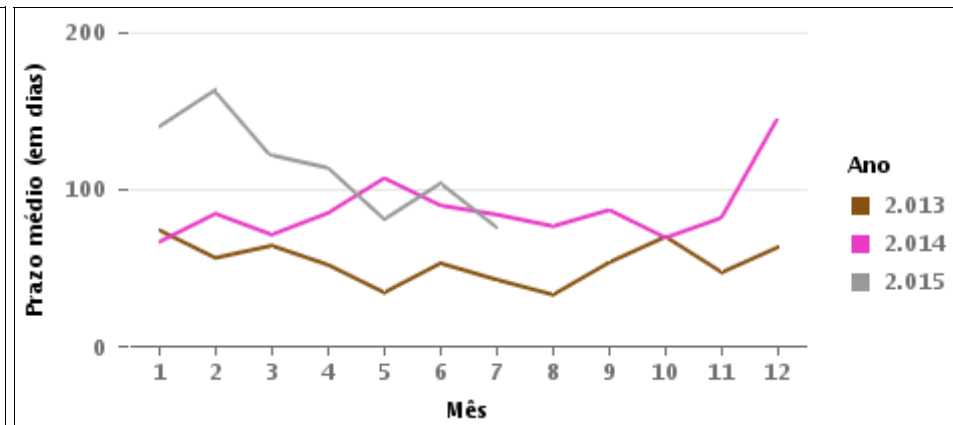
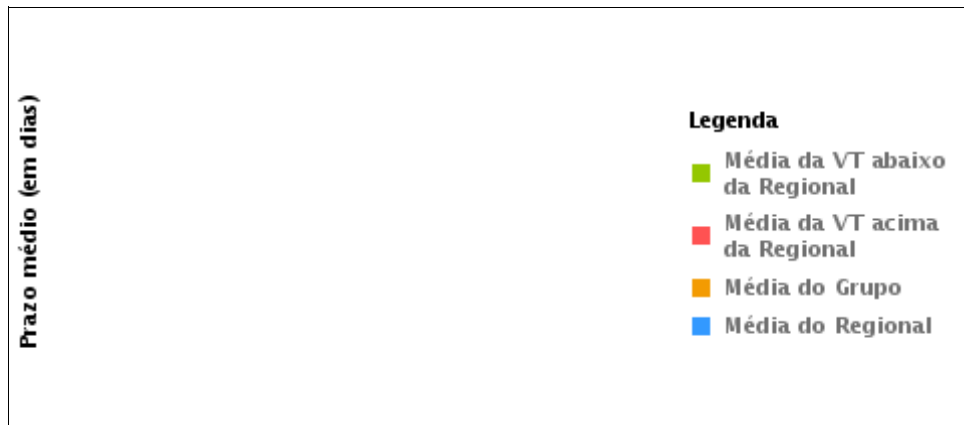
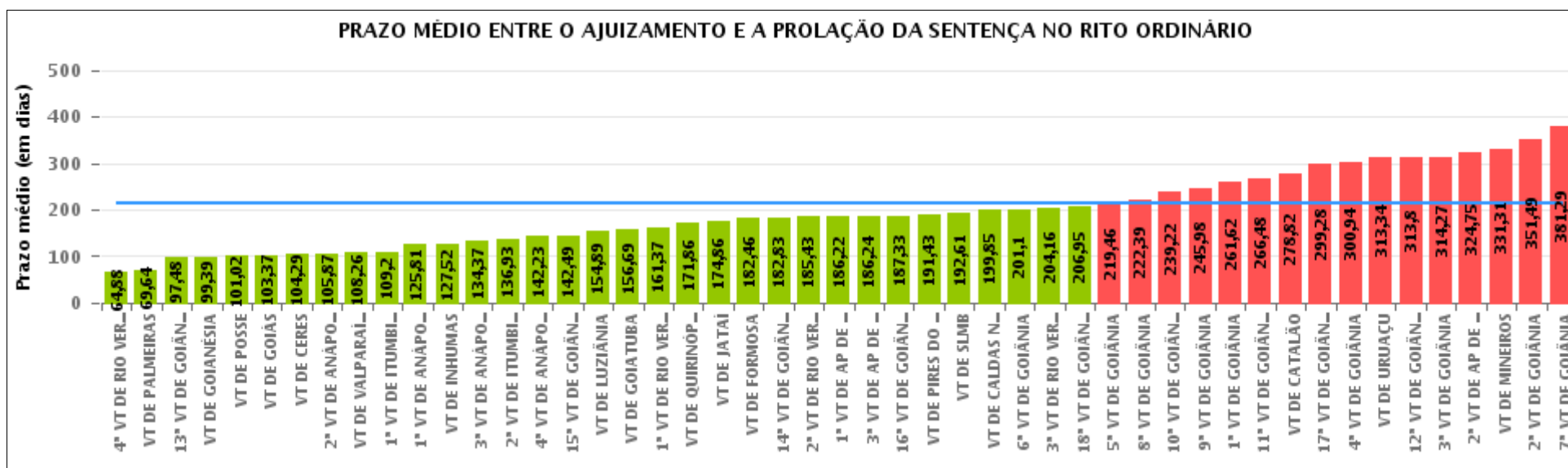
Rito	Qtd	Prazo Médio
Total/Média		





## COMPARATIVO DO PRAZO MÉDIO ENTRE O AJUIZAMENTO E A PROLAÇÃO DA SENTENÇA - POSTO AVANÇADO DE IPORÁ

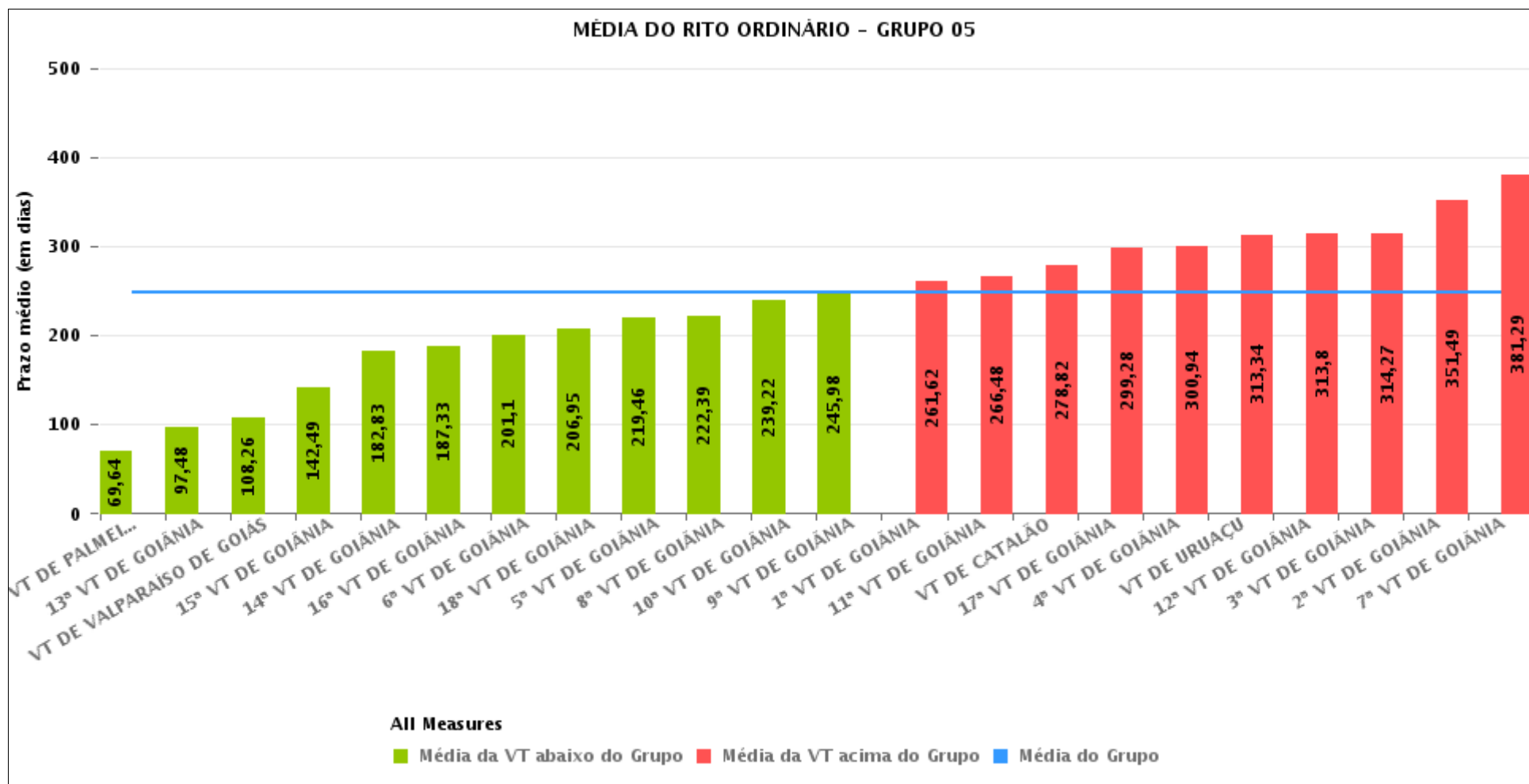
Data da sentença entre 1/1/2018 e 31/12/2018 23:59:59





## COMPARATIVO DO PRAZO MÉDIO ENTRE O AJUIZAMENTO E A PROLAÇÃO DA SENTENÇA ENTRE AS VARAS DO GRUPO

Data da sentença entre 1/1/2018 e 31/12/2018 23:59:59





## PRAZO MÉDIO ENTRE O AJUIZAMENTO E A PROLAÇÃO DA SENTENÇA POR GRUPO

Data da sentença entre 1/1/2018 e 31/12/2018 23:59:59

Rito	Grupo	Qtd. Processos	Prazo Médio (dias)	Ranking
ORDINÁRIO	GRUPO 01	191	126,11	1°
	GRUPO 04	2.777	138,05	2°
	GRUPO 03	14.316	179,72	3°
	GRUPO 02	598	182,46	4°
	GRUPO 05	22.500	247,87	5°

Legenda:	# Grupo 03 – De 1501 a 2000	# Grupo 04 – De 2001 a 2500	# Grupo 05 – Maior que 2500
# Grupo 01 – Até 1000 VT de Posse VT de Pires do Rio	VT de Ceres 1ª VT de Anápolis 2ª VT de Anápolis 3ª VT de Anápolis 4ª VT de Anápolis	VT de Goiatuba VT de Goianésia 1ª VT de Goiânia 2ª VT de Goiânia 3ª VT de Goiânia 4ª VT de Goiânia 5ª VT de Goiânia 6ª VT de Goiânia 7ª VT de Goiânia 8ª VT de Goiânia 9ª VT de Goiânia 10ª VT de Goiânia 11ª VT de Goiânia 12ª VT de Goiânia 13ª VT de Goiânia 14ª VT de Goiânia 15ª VT de Goiânia 16ª VT de Goiânia 17ª VT de Goiânia 18ª VT de Goiânia VT de Inhumas VT de Luziânia	VT de Catalão VT de Uruaçu VT de Valparaíso de Goiás
# Grupo 02 – De 1001 a 1500 VT de Formosa	1ª VT de Aparecida de Goiânia 2ª VT de Aparecida de Goiânia 3ª VT de Aparecida de Goiânia VT de Caldas Novas 1ª VT de Itumbiara 2ª VT de Itumbiara VT de Goiás VT de Jataí VT de Mineiros VT de Quirinópolis 1ª VT de Rio Verde 2ª VT de Rio Verde 3ª VT de Rio Verde 4ª VT de Rio Verde VT de São Luis de Montes Belos		



## PRAZO MÉDIO ENTRE O AJUIZAMENTO E A PROLAÇÃO DA SENTENÇA DE TODAS AS VARAS DO TRABALHO

Data da sentença entre 1/1/2018 e 31/12/2018 23:59:59

### ORDINÁRIO

Qtd. Processos	Prazo Médio (dias)
40.382	214,61

Vara do Trabalho	Qtd Processos	Prazo Médio	Ranking
4ª VARA DO TRABALHO DE RIO VERDE	471	64,88	1º
VARA DO TRABALHO DE PALMEIRAS	211	69,64	2º
13ª VARA DO TRABALHO DE GOIÂNIA	807	97,48	3º
VARA DO TRABALHO DE GOIANÉSIA	471	99,39	4º
VARA DO TRABALHO DE POSSE	138	101,02	5º
VARA DO TRABALHO DE GOIÁS	548	103,37	6º
VARA DO TRABALHO DE CERES	364	104,29	7º
2ª VARA DO TRABALHO DE ANÁPOLIS	569	105,87	8º
VARA DO TRABALHO DE VALPARAÍSO DE GOIÁS	1.201	108,26	9º
1ª VARA DO TRABALHO DE ITUMBIARA	570	109,2	10º
1ª VARA DO TRABALHO DE ANÁPOLIS	840	125,81	11º
VARA DO TRABALHO DE INHUMAS	783	127,52	12º
3ª VARA DO TRABALHO DE ANÁPOLIS	753	134,37	13º
2ª VARA DO TRABALHO DE ITUMBIARA	659	136,93	14º
4ª VARA DO TRABALHO DE ANÁPOLIS	713	142,23	15º
15ª VARA DO TRABALHO DE GOIÂNIA	915	142,49	16º
VARA DO TRABALHO DE LUZIÂNIA	1.075	154,89	17º
VARA DO TRABALHO DE GOIATUBA	448	156,69	18º
1ª VARA DO TRABALHO DE RIO VERDE	674	161,37	19º
VARA DO TRABALHO DE QUIRINÓPOLIS	660	171,86	20º
VARA DO TRABALHO DE JATAÍ	829	174,86	21º
VARA DO TRABALHO DE FORMOSA	598	182,46	22º
14ª VARA DO TRABALHO DE GOIÂNIA	967	182,83	23º
2ª VARA DO TRABALHO DE RIO VERDE	776	185,43	24º
1ª VARA DO TRABALHO DE APARECIDA DE GOIÂNIA	792	186,22	25º
3ª VARA DO TRABALHO DE APARECIDA DE GOIÂNIA	900	186,24	26º



## PRAZO MÉDIO ENTRE O AJUIZAMENTO E A PROLAÇÃO DA SENTENÇA DE TODAS AS VARAS DO TRABALHO

### ORDINÁRIO

Qtd. Processos	Prazo Médio (dias)
40.382	214,61

Vara do Trabalho	Qtd Processos	Prazo Médio	Ranking
16ª VARA DO TRABALHO DE GOIÂNIA	952	187,33	27°
VARA DO TRABALHO DE PIRES DO RIO	53	191,43	28°
VARA DO TRABALHO DE SÃO LUIS DE MONTES BELOS	461	192,61	29°
VARA DO TRABALHO DE CALDAS NOVAS	990	199,85	30°
6ª VARA DO TRABALHO DE GOIÂNIA	952	201,1	31°
3ª VARA DO TRABALHO DE RIO VERDE	710	204,16	32°
18ª VARA DO TRABALHO DE GOIÂNIA	944	206,95	33°
5ª VARA DO TRABALHO DE GOIÂNIA	1.063	219,46	34°
8ª VARA DO TRABALHO DE GOIÂNIA	986	222,39	35°
10ª VARA DO TRABALHO DE GOIÂNIA	1.191	239,22	36°
9ª VARA DO TRABALHO DE GOIÂNIA	1.127	245,98	37°
1ª VARA DO TRABALHO DE GOIÂNIA	1.004	261,62	38°
11ª VARA DO TRABALHO DE GOIÂNIA	1.114	266,48	39°
VARA DO TRABALHO DE CATALÃO	908	278,82	40°
17ª VARA DO TRABALHO DE GOIÂNIA	1.156	299,28	41°
4ª VARA DO TRABALHO DE GOIÂNIA	1.074	300,94	42°
VARA DO TRABALHO DE URUAÇU	1.202	313,34	43°
12ª VARA DO TRABALHO DE GOIÂNIA	1.091	313,8	44°
3ª VARA DO TRABALHO DE GOIÂNIA	1.257	314,27	45°
2ª VARA DO TRABALHO DE APARECIDA DE GOIÂNIA	908	324,75	46°
VARA DO TRABALHO DE MINEIROS	1.129	331,31	47°
2ª VARA DO TRABALHO DE GOIÂNIA	1.204	351,49	48°
7ª VARA DO TRABALHO DE GOIÂNIA	1.174	381,29	49°



## PRAZO MÉDIO ENTRE O AJUIZAMENTO E A PROLAÇÃO DA SENTENÇA - POSTO AVANÇADO DE IPORÁ

Data da sentença entre 1/1/2018 e 31/12/2018 23:59:59

Qtd	Prazo Médio

Nr. Processo	Ajuiz.	Sentença	Prazo

Legenda:  
Ajuiz. Data do Ajuizamento;  
Sentença: Data da prolação da sentença;  
Prazo: Prazo para a entrega da prestação jurisdicional.





## PRAZO MÉDIO ENTRE O AJUIZAMENTO E A PROLAÇÃO DA SENTENÇA - POSTO AVANÇADO DE IPORÁ

Data da sentença entre 1/1/2018 e 31/12/2018 23:59:59

Qtd	Prazo Médio

Nr. Processo	Ajuiz.	Sentença	Prazo
<b>Legenda:</b> Ajuiz. Data do Ajuizamento; Sentença: Data da prolação da sentença; Prazo: Prazo para a entrega da prestação jurisdicional.			