

Conceituação

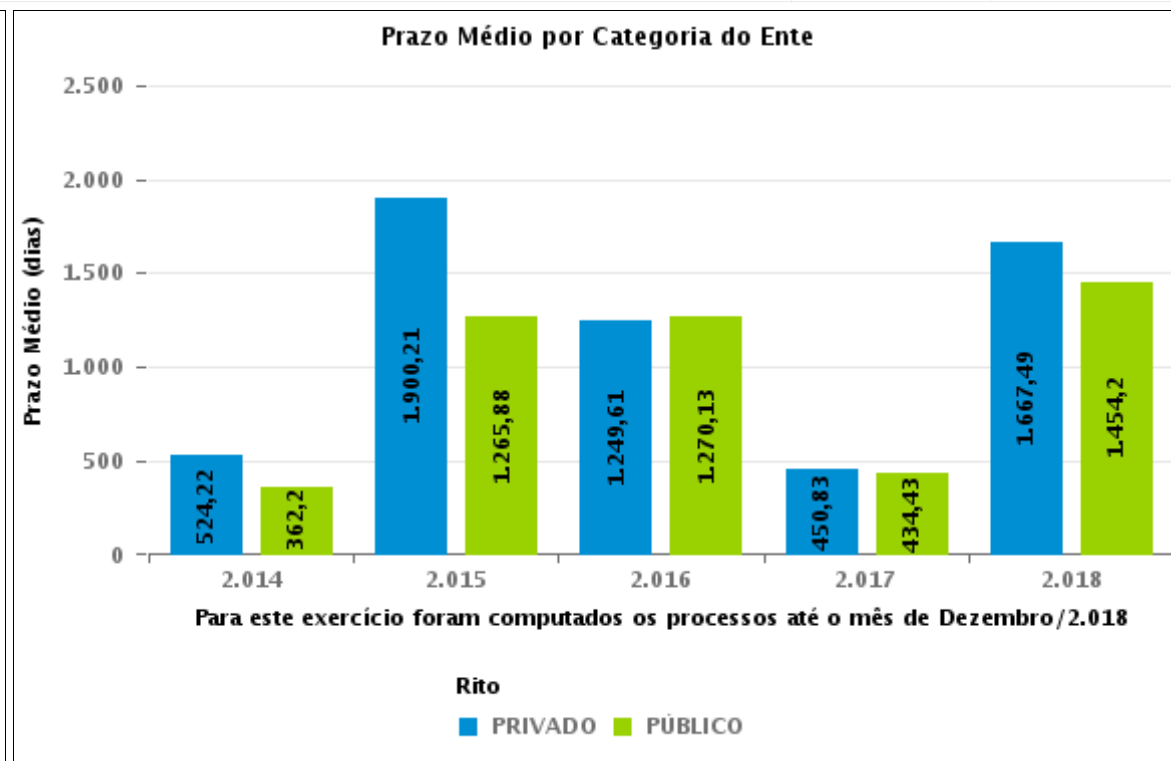
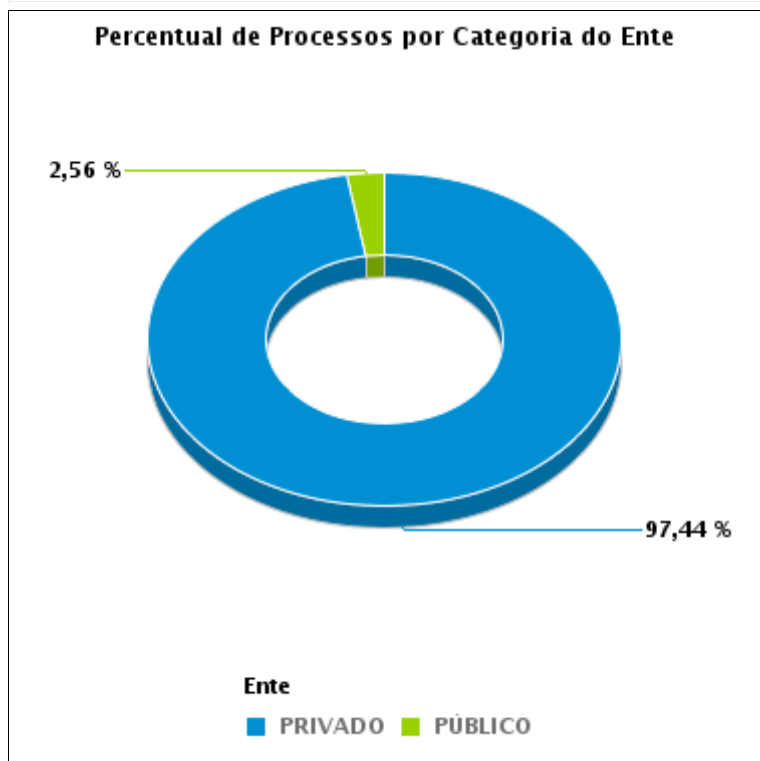
Tema	Prazos Processuais
Relatórios	Evolução Histórica Comparativo por VT Comparativo por Grupo Por Grupo Por VT Por Processo
Resumo	Apresenta o prazo médio entre o início e o encerramento da execução.
Descrição	O prazo médio é obtido calculando-se a quantidade de dias decorridos desde o início ao fim da execução. Os dados são extraídos baseando-se nos itens do e-Gestão: 275 e 90275 - Do início da execução até a sua extinção - ente privado; 277 e 90277 - Do início da execução até a sua extinção - ente público;
Origem da informação	e-Gestão
Critérios e transformações	Coletado do e-Gestão, consolidado, otimizado e classificado para análise.
Análises possíveis	Prazo médio entre o início e o encerramento da execução, detalhado de forma geral, por grupo, por VT e por processo.



EVOLUÇÃO HISTÓRICA DOS PRAZOS PROCESSUAIS ENTRE O INÍCIO E O ENCERRAMENTO DA EXECUÇÃO - 10ª VARA DO TRABALHO DE GOIÂNIA

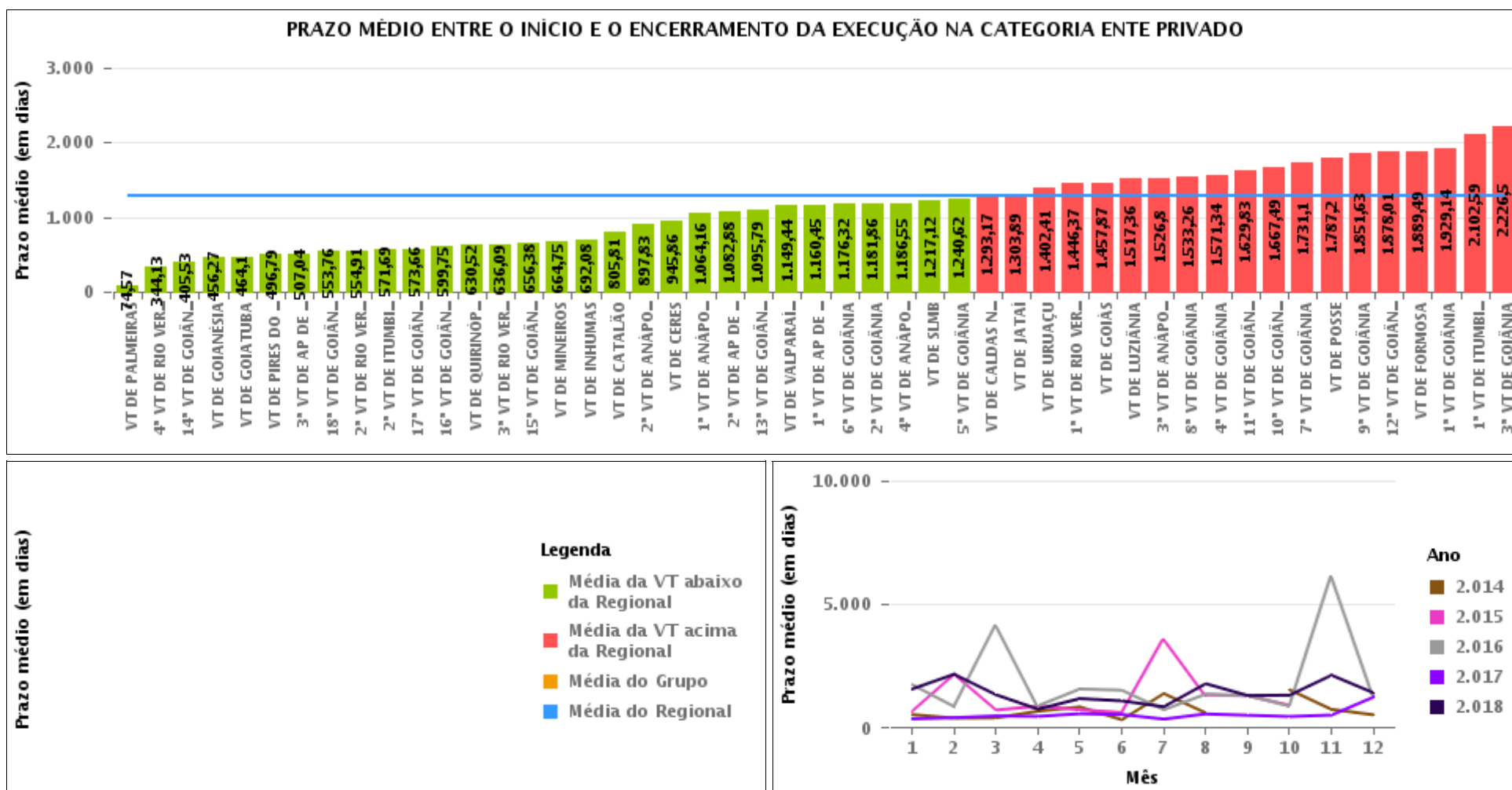
Data de encerramento da execução entre 1/1/2018 e 31/12/2018 23:59:59

Categoria de Ente	Qtd	Prazo Médio
PRIVADO	572	1.667,49
PÚBLICO	15	1.454,2
Total/Média	587	1.662,04



COMPARATIVO DO PRAZO MÉDIO ENTRE O INÍCIO E O ENCERRAMENTO DA EXECUÇÃO - 10ª VARA DO TRABALHO DE GOIÂNIA

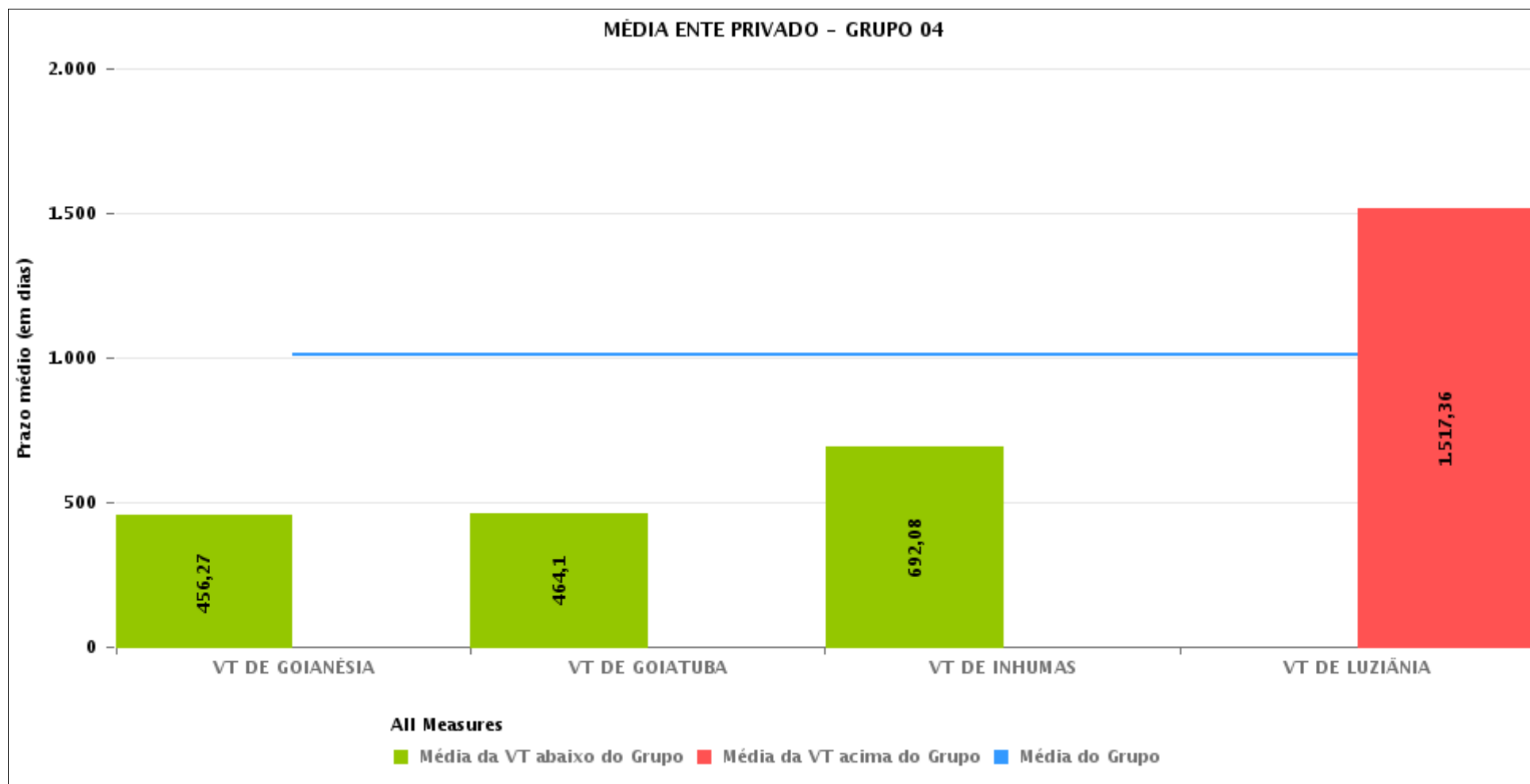
Data de encerramento da execução entre 1/1/2018 e 31/12/2018 23:59:59





COMPARATIVO DO PRAZO MÉDIO ENTRE O INÍCIO E O ENCERRAMENTO DA EXECUÇÃO ENTRE AS VARAS DO GRUPO

Data de encerramento da execução entre 1/1/2018 e 31/12/2018 23:59:59





PRAZO MÉDIO ENTRE O INÍCIO E O ENCERRAMENTO DA EXECUÇÃO POR GRUPO

Data de encerramento da execução entre 1/1/2018 e 31/12/2018 23:59:59

Categoria do Ente	Grupo	Qtd. Processos	Prazo Médio (dias)	Ranking
PRIVADO	GRUPO 04	1.345	1.010,49	1°
	GRUPO 03	4.911	1.117,86	2°
	GRUPO 05	7.396	1.418,06	3°
	GRUPO 01	99	1.539,55	4°
	GRUPO 02	287	1.889,49	5°

Legenda:	# Grupo 03 – De 1501 a 2000	# Grupo 04 – De 2001 a 2500	# Grupo 05 – Maior que 2500
# Grupo 01 – Até 1000 VT de Posse VT de Pires do Rio	VT de Ceres 1ª VT de Anápolis 2ª VT de Anápolis 3ª VT de Anápolis 4ª VT de Anápolis	VT de Goiatuba VT de Goianésia 1ª VT de Goiânia 2ª VT de Goiânia 3ª VT de Goiânia 4ª VT de Goiânia 5ª VT de Goiânia 6ª VT de Goiânia 7ª VT de Goiânia 8ª VT de Goiânia 9ª VT de Goiânia 10ª VT de Goiânia 11ª VT de Goiânia 12ª VT de Goiânia 13ª VT de Goiânia 14ª VT de Goiânia 15ª VT de Goiânia 16ª VT de Goiânia 17ª VT de Goiânia 18ª VT de Goiânia VT de Inhumas VT de Luziânia	VT de Catalão VT de Uruaçu VT de Valparaíso de Goiás
# Grupo 02 – De 1001 a 1500 VT de Formosa	1ª VT de Aparecida de Goiânia 2ª VT de Aparecida de Goiânia 3ª VT de Aparecida de Goiânia VT de Caldas Novas 1ª VT de Itumbiara 2ª VT de Itumbiara VT de Goiás VT de Jataí VT de Mineiros VT de Quirinópolis 1ª VT de Rio Verde 2ª VT de Rio Verde 3ª VT de Rio Verde 4ª VT de Rio Verde VT de São Luis de Montes Belos		



PRAZO MÉDIO ENTRE O INÍCIO E O ENCERRAMENTO DA EXECUÇÃO DE TODAS AS VARAS DO TRABALHO

Data de encerramento da execução entre 1/1/2018 e 31/12/2018 23:59:59

ENTE PRIVADO

Qtd. Processos	Prazo Médio (dias)
14.038	1.284,48

Vara do Trabalho	Qtd Processos	Prazo Médio	Ranking
VARA DO TRABALHO DE PALMEIRAS	35	74,57	1°
4ª VARA DO TRABALHO DE RIO VERDE	149	344,13	2°
14ª VARA DO TRABALHO DE GOIÂNIA	138	405,53	3°
VARA DO TRABALHO DE GOIANÉSIA	168	456,27	4°
VARA DO TRABALHO DE GOIATUBA	98	464,1	5°
VARA DO TRABALHO DE PIRES DO RIO	19	496,79	6°
3ª VARA DO TRABALHO DE APARECIDA DE GOIÂNIA	102	507,04	7°
18ª VARA DO TRABALHO DE GOIÂNIA	205	553,76	8°
2ª VARA DO TRABALHO DE RIO VERDE	299	554,91	9°
2ª VARA DO TRABALHO DE ITUMBIARA	105	571,69	10°
17ª VARA DO TRABALHO DE GOIÂNIA	159	573,66	11°
16ª VARA DO TRABALHO DE GOIÂNIA	157	599,75	12°
VARA DO TRABALHO DE QUIRINÓPOLIS	182	630,52	13°
3ª VARA DO TRABALHO DE RIO VERDE	158	636,09	14°
15ª VARA DO TRABALHO DE GOIÂNIA	260	656,38	15°
VARA DO TRABALHO DE MINEIROS	125	664,75	16°
VARA DO TRABALHO DE INHUMAS	485	692,08	17°
VARA DO TRABALHO DE CATALÃO	267	805,81	18°
2ª VARA DO TRABALHO DE ANÁPOLIS	220	897,83	19°
VARA DO TRABALHO DE CERES	248	945,86	20°
1ª VARA DO TRABALHO DE ANÁPOLIS	136	1.064,16	21°
2ª VARA DO TRABALHO DE APARECIDA DE GOIÂNIA	280	1.082,88	22°
13ª VARA DO TRABALHO DE GOIÂNIA	236	1.095,79	23°
VARA DO TRABALHO DE VALPARAÍSO DE GOIÁS	445	1.149,44	24°
1ª VARA DO TRABALHO DE APARECIDA DE GOIÂNIA	219	1.160,45	25°
6ª VARA DO TRABALHO DE GOIÂNIA	453	1.176,32	26°
2ª VARA DO TRABALHO DE GOIÂNIA	259	1.181,86	27°



PRAZO MÉDIO ENTRE O INÍCIO E O ENCERRAMENTO DA EXECUÇÃO DE TODAS AS VARAS DO TRABALHO

ENTE PRIVADO

Qtd. Processos	Prazo Médio (dias)
14.038	1.284,48

Vara do Trabalho	Qtd Processos	Prazo Médio	Ranking
4ª VARA DO TRABALHO DE ANÁPOLIS	233	1.186,55	28º
VARA DO TRABALHO DE SÃO LUIS DE MONTES BELOS	571	1.217,12	29º
5ª VARA DO TRABALHO DE GOIÂNIA	334	1.240,62	30º
VARA DO TRABALHO DE CALDAS NOVAS	377	1.293,17	31º
VARA DO TRABALHO DE JATAÍ	513	1.303,89	32º
VARA DO TRABALHO DE URUAÇU	404	1.402,41	33º
1ª VARA DO TRABALHO DE RIO VERDE	366	1.446,37	34º
VARA DO TRABALHO DE GOIÁS	184	1.457,87	35º
VARA DO TRABALHO DE LUZIÂNIA	594	1.517,36	36º
3ª VARA DO TRABALHO DE ANÁPOLIS	227	1.526,8	37º
8ª VARA DO TRABALHO DE GOIÂNIA	517	1.533,26	38º
4ª VARA DO TRABALHO DE GOIÂNIA	438	1.571,34	39º
11ª VARA DO TRABALHO DE GOIÂNIA	448	1.629,83	40º
10ª VARA DO TRABALHO DE GOIÂNIA	572	1.667,49	41º
7ª VARA DO TRABALHO DE GOIÂNIA	188	1.731,1	42º
VARA DO TRABALHO DE POSSE	80	1.787,2	43º
9ª VARA DO TRABALHO DE GOIÂNIA	630	1.851,63	44º
12ª VARA DO TRABALHO DE GOIÂNIA	414	1.878,01	45º
VARA DO TRABALHO DE FORMOSA	287	1.889,49	46º
1ª VARA DO TRABALHO DE GOIÂNIA	482	1.929,14	47º
1ª VARA DO TRABALHO DE ITUMBIARA	217	2.102,59	48º
3ª VARA DO TRABALHO DE GOIÂNIA	355	2.226,5	49º



PRAZO MÉDIO ENTRE O INÍCIO E O ENCERRAMENTO DA EXECUÇÃO - 10ª VARA DO TRABALHO DE GOIÂNIA

Data de encerramento da execução entre 1/1/2018 e 31/12/2018 23:59:59

Qtd	Prazo Médio

Nr. Processo	Início	Homolog.	Prazo
Legenda: <ul style="list-style-type: none">- Início : data do início da liquidação- Homolog : data da decisão homologatória dos cálculos- Prazo: O prazo médio entre a data da decisão homologatória dos cálculos e a data do início da liquidação .			