

## Conceituação

Tema	Prazos Processuais
<b>Relatórios</b>	Evolução Histórica Comparativo por VT Comparativo por Grupo Por Grupo Por VT Por Processo
<b>Resumo</b>	Apresenta o prazo médio entre o início e o encerramento da liquidação.
<b>Descrição</b>	<p>O prazo médio é obtido entre a data da decisão homologatória dos cálculos e a data do início da liquidação (da apresentação do cálculo, dos artigos ou arbitramento). Considerar os processos com decisão homologatória da liquidação no período de apuração. Devem ser excluídos os processos com liquidação encerrada por acordo.</p> <p>Os dados são extraídos baseando-se nos itens do e-Gestão:</p> <p>359 e 90359 - Do início até o encerramento da liquidação - rito sumaríssimo;</p> <p>371 e 90371 – Do início até o encerramento da liquidação - exceto rito sumaríssimo.</p>
<b>Origem da informação</b>	e-Gestão
<b>Critérios e transformações</b>	Coletado do e-Gestão, consolidado, otimizado e classificado para análise.
<b>Análises possíveis</b>	Prazo médio entre o início e o encerramento da liquidação, detalhado de forma geral, por grupo, por VT e por processo.

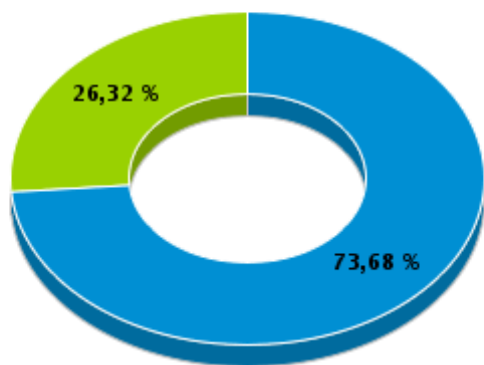


## EVOLUÇÃO HISTÓRICA DOS PRAZOS PROCESSUAIS ENTRE O INÍCIO E O ENCERRAMENTO DA LIQUIDAÇÃO - VARA DO TRABALHO DE PIRES DO RIO

Data de encerramento da liquidação entre 1/1/2018 e 31/12/2018 23:59:59

Rito	Qtd	Prazo Médio
ORDINÁRIO	14	88,71
SUMARÍSSIMO	5	75,4
<b>Total/Média</b>	<b>19</b>	<b>85,21</b>

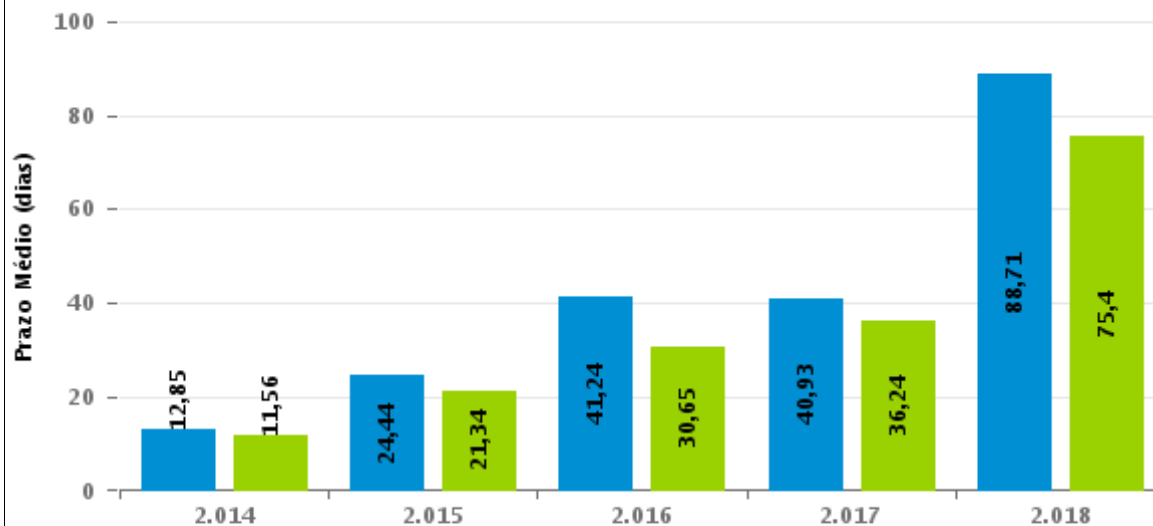
Percentual de Processos por Rito



Rito

■ ORDINÁRIO ■ SUMARÍSSIMO

Prazo Médio por Rito



Para este exercício foram computados os processos até o mês de Março/2.018

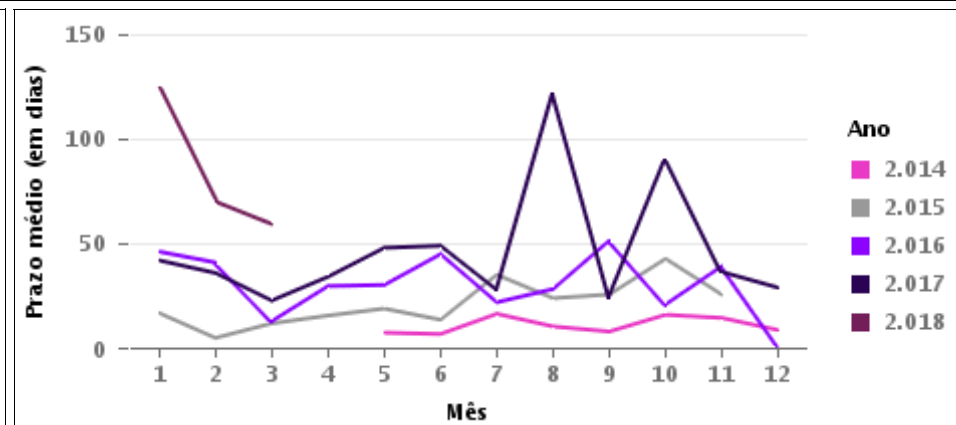
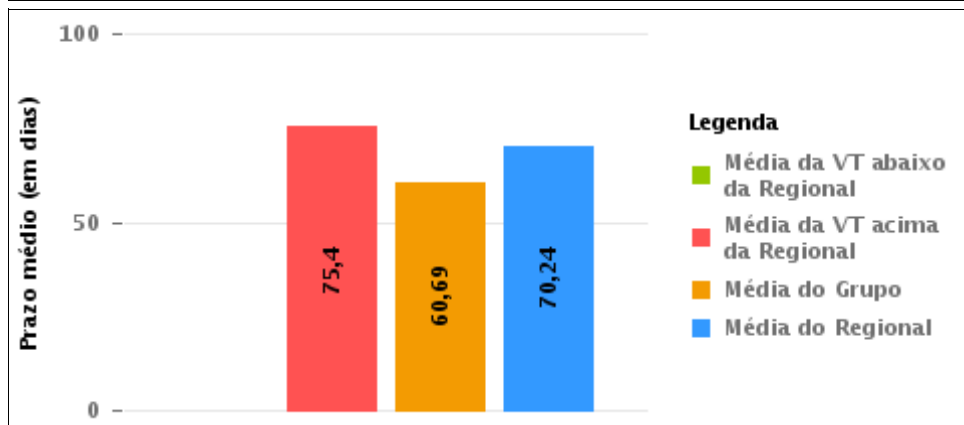
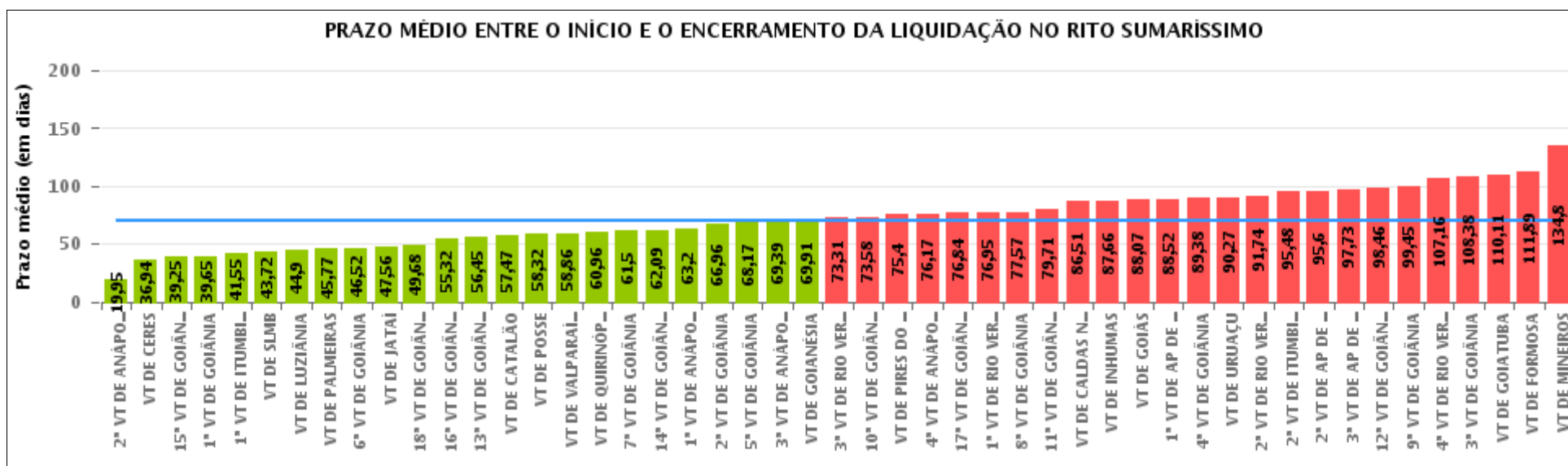
Rito

■ ORDINÁRIO ■ SUMARÍSSIMO



## COMPARATIVO DO PRAZO MÉDIO ENTRE O INÍCIO E O ENCERRAMENTO DA LIQUIDAÇÃO - VARA DO TRABALHO DE PIRES DO RIO

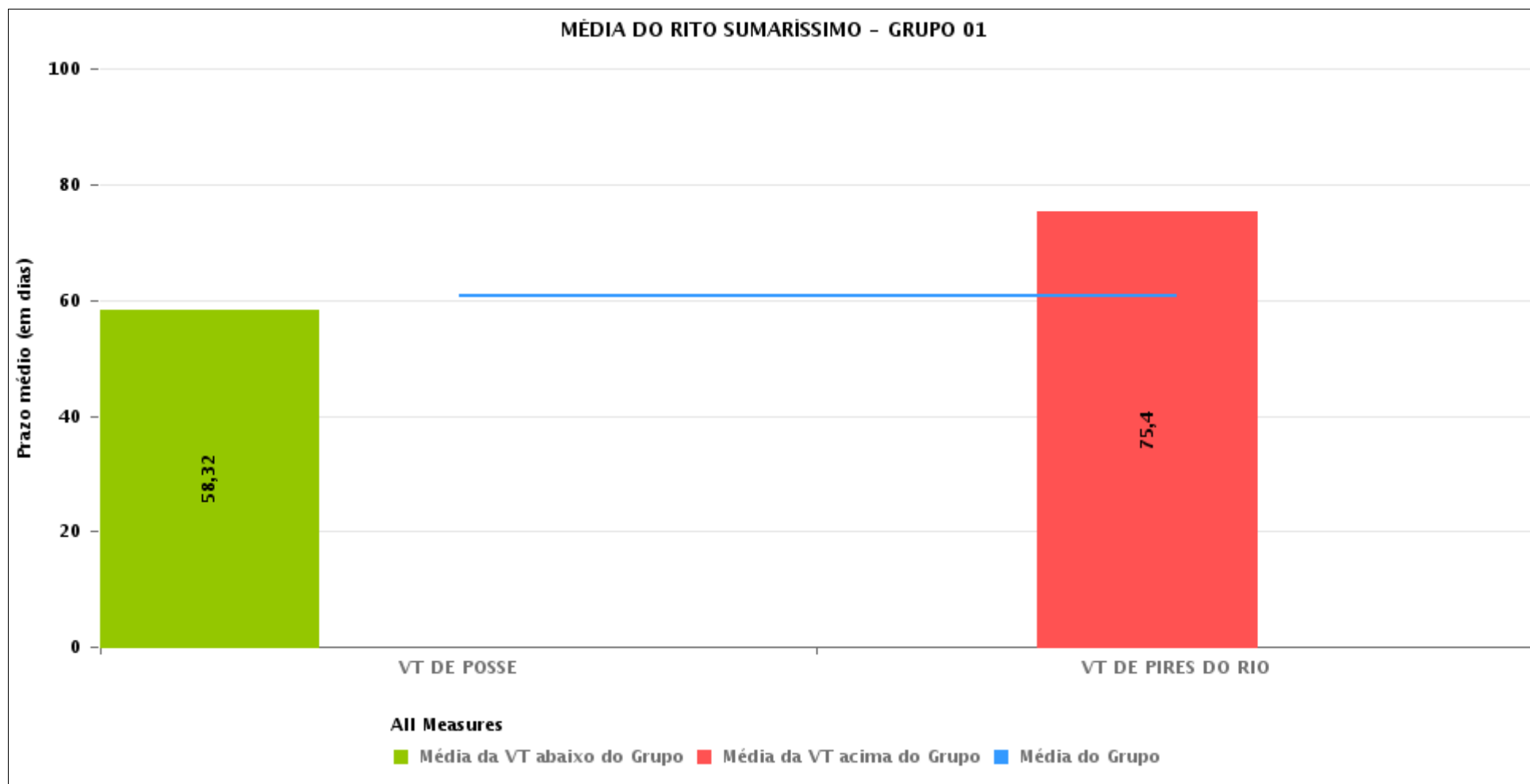
Data de encerramento da liquidação entre 1/1/2018 e 31/12/2018 23:59:59





## COMPARATIVO DO PRAZO MÉDIO ENTRE O INÍCIO E O ENCERRAMENTO DA LIQUIDAÇÃO ENTRE AS VARAS DO GRUPO

Data de encerramento da liquidação entre 1/1/2018 e 31/12/2018 23:59:59





## PRAZO MÉDIO ENTRE O INÍCIO E O ENCERRAMENTO DA LIQUIDAÇÃO POR GRUPO

Data de encerramento da liquidação entre 1/1/2018 e 31/12/2018 23:59:59

Rito	Grupo	Qtd. Processos	Prazo Médio (dias)	Ranking
SUMARÍSSIMO	GRUPO 01	36	60,69	1°
	GRUPO 04	1.237	67,54	2°
	GRUPO 05	4.558	68,41	3°
	GRUPO 03	3.657	72,25	4°
	GRUPO 02	112	111,89	5°

Legenda:	# Grupo 03 – De 1501 a 2000	# Grupo 04 – De 2001 a 2500	# Grupo 05 – Maior que 2500
# Grupo 01 – Até 1000 VT de Posse VT de Pires do Rio	VT de Ceres 1ª VT de Anápolis 2ª VT de Anápolis 3ª VT de Anápolis 4ª VT de Anápolis	VT de Goiatuba VT de Goianésia 1ª VT de Goiânia 2ª VT de Goiânia 3ª VT de Goiânia 4ª VT de Goiânia 5ª VT de Goiânia 6ª VT de Goiânia 7ª VT de Goiânia 8ª VT de Goiânia 9ª VT de Goiânia 10ª VT de Goiânia 11ª VT de Goiânia 12ª VT de Goiânia 13ª VT de Goiânia 14ª VT de Goiânia 15ª VT de Goiânia 16ª VT de Goiânia 17ª VT de Goiânia 18ª VT de Goiânia VT de Inhumas VT de Luziânia	VT de Catalão VT de Uruaçu VT de Valparaíso de Goiás
# Grupo 02 – De 1001 a 1500 VT de Formosa	1ª VT de Aparecida de Goiânia 2ª VT de Aparecida de Goiânia 3ª VT de Aparecida de Goiânia VT de Caldas Novas 1ª VT de Itumbiara 2ª VT de Itumbiara VT de Goiás VT de Jataí VT de Mineiros VT de Quirinópolis 1ª VT de Rio Verde 2ª VT de Rio Verde 3ª VT de Rio Verde 4ª VT de Rio Verde VT de São Luis de Montes Belos		



## PRAZO MÉDIO ENTRE O INÍCIO E O ENCERRAMENTO DA LIQUIDAÇÃO DE TODAS AS VARAS DO TRABALHO

Data de encerramento da liquidação entre 1/1/2018 e 31/12/2018 23:59:59

### SUMARÍSSIMO

Qtd. Processos	Prazo Médio (dias)
9.600	70,24

Vara do Trabalho	Qtd Processos	Prazo Médio	Ranking
2ª VARA DO TRABALHO DE ANÁPOLIS	102	19,95	1º
VARA DO TRABALHO DE CERES	420	36,94	2º
15ª VARA DO TRABALHO DE GOIÂNIA	134	39,25	3º
1ª VARA DO TRABALHO DE GOIÂNIA	188	39,65	4º
1ª VARA DO TRABALHO DE ITUMBIARA	239	41,55	5º
VARA DO TRABALHO DE SÃO LUIS DE MONTES BELOS	210	43,72	6º
VARA DO TRABALHO DE LUZIÂNIA	548	44,9	7º
VARA DO TRABALHO DE PALMEIRAS	47	45,77	8º
6ª VARA DO TRABALHO DE GOIÂNIA	145	46,52	9º
VARA DO TRABALHO DE JATAÍ	101	47,56	10º
18ª VARA DO TRABALHO DE GOIÂNIA	262	49,68	11º
16ª VARA DO TRABALHO DE GOIÂNIA	191	55,32	12º
13ª VARA DO TRABALHO DE GOIÂNIA	229	56,45	13º
VARA DO TRABALHO DE CATALÃO	464	57,47	14º
VARA DO TRABALHO DE POSSE	31	58,32	15º
VARA DO TRABALHO DE VALPARAÍSO DE GOIÁS	240	58,86	16º
VARA DO TRABALHO DE QUIRINÓPOLIS	125	60,96	17º
7ª VARA DO TRABALHO DE GOIÂNIA	214	61,5	18º
14ª VARA DO TRABALHO DE GOIÂNIA	150	62,09	19º
1ª VARA DO TRABALHO DE ANÁPOLIS	134	63,2	20º
2ª VARA DO TRABALHO DE GOIÂNIA	181	66,96	21º
5ª VARA DO TRABALHO DE GOIÂNIA	192	68,17	22º
3ª VARA DO TRABALHO DE ANÁPOLIS	161	69,39	23º
VARA DO TRABALHO DE GOIANÉSIA	288	69,91	24º
3ª VARA DO TRABALHO DE RIO VERDE	176	73,31	25º
10ª VARA DO TRABALHO DE GOIÂNIA	239	73,58	26º



## PRAZO MÉDIO ENTRE O INÍCIO E O ENCERRAMENTO DA LIQUIDAÇÃO DE TODAS AS VARAS DO TRABALHO

### SUMARÍSSIMO

Qtd. Processos	Prazo Médio (dias)
9.600	70,24

Vara do Trabalho	Qtd Processos	Prazo Médio	Ranking
VARA DO TRABALHO DE PIRES DO RIO	5	75,4	27°
4ª VARA DO TRABALHO DE ANÁPOLIS	252	76,17	28°
17ª VARA DO TRABALHO DE GOIÂNIA	203	76,84	29°
1ª VARA DO TRABALHO DE RIO VERDE	203	76,95	30°
8ª VARA DO TRABALHO DE GOIÂNIA	290	77,57	31°
11ª VARA DO TRABALHO DE GOIÂNIA	249	79,71	32°
VARA DO TRABALHO DE CALDAS NOVAS	178	86,51	33°
VARA DO TRABALHO DE INHUMAS	238	87,66	34°
VARA DO TRABALHO DE GOIÁS	45	88,07	35°
1ª VARA DO TRABALHO DE APARECIDA DE GOIÂNIA	260	88,52	36°
4ª VARA DO TRABALHO DE GOIÂNIA	238	89,38	37°
VARA DO TRABALHO DE URUAÇU	205	90,27	38°
2ª VARA DO TRABALHO DE RIO VERDE	145	91,74	39°
2ª VARA DO TRABALHO DE ITUMBIARA	228	95,48	40°
2ª VARA DO TRABALHO DE APARECIDA DE GOIÂNIA	289	95,6	41°
3ª VARA DO TRABALHO DE APARECIDA DE GOIÂNIA	143	97,73	42°
12ª VARA DO TRABALHO DE GOIÂNIA	196	98,46	43°
9ª VARA DO TRABALHO DE GOIÂNIA	224	99,45	44°
4ª VARA DO TRABALHO DE RIO VERDE	161	107,16	45°
3ª VARA DO TRABALHO DE GOIÂNIA	77	108,38	46°
VARA DO TRABALHO DE GOIATUBA	163	110,11	47°
VARA DO TRABALHO DE FORMOSA	112	111,89	48°
VARA DO TRABALHO DE MINEIROS	85	134,8	49°



## PRAZO MÉDIO ENTRE O INÍCIO E O ENCERRAMENTO DA LIQUIDAÇÃO - VARA DO TRABALHO DE PIRES DO RIO

Data de encerramento da liquidação entre 1/1/2018 e 31/12/2018 23:59:59

### VARA DO TRABALHO DE PIRES DO RIO

#### SUMARÍSSIMO

Qtd	Prazo Médio
5	75,4

Nr. Processo	Início	Homolog.	Prazo
RTSum - 0010265-08.2017.5.18.0271	31/10/17	28/03/18	148
RTSum - 0010302-35.2017.5.18.0271	12/12/17	21/02/18	71
RTSum - 0010333-55.2017.5.18.0271	19/09/17	22/01/18	125
RTSum - 0010399-35.2017.5.18.0271	23/02/18	28/03/18	33
RTSum - 0010493-80.2017.5.18.0271	20/03/18	20/03/18	0

**Legenda:**

- Início : data do início da liquidação
- Homolog : data da decisão homologatória dos cálculos
- Prazo: O prazo médio entre a data da decisão homologatória dos cálculos e a data do início da liquidação .