

## Conceituação

Tema	Prazos Processuais
<b>Relatórios</b>	Evolução Histórica Comparativo por VT Comparativo por Grupo Por Grupo Por VT Por Processo
<b>Resumo</b>	Apresenta o prazo médio entre o início e o encerramento da liquidação.
<b>Descrição</b>	<p>O prazo médio é obtido entre a data da decisão homologatória dos cálculos e a data do início da liquidação (da apresentação do cálculo, dos artigos ou arbitramento). Considerar os processos com decisão homologatória da liquidação no período de apuração. Devem ser excluídos os processos com liquidação encerrada por acordo.</p> <p>Os dados são extraídos baseando-se nos itens do e-Gestão:</p> <p>359 e 90359 - Do início até o encerramento da liquidação - rito sumaríssimo;</p> <p>371 e 90371 – Do início até o encerramento da liquidação - exceto rito sumaríssimo.</p>
<b>Origem da informação</b>	e-Gestão
<b>Critérios e transformações</b>	Coletado do e-Gestão, consolidado, otimizado e classificado para análise.
<b>Análises possíveis</b>	Prazo médio entre o início e o encerramento da liquidação, detalhado de forma geral, por grupo, por VT e por processo.

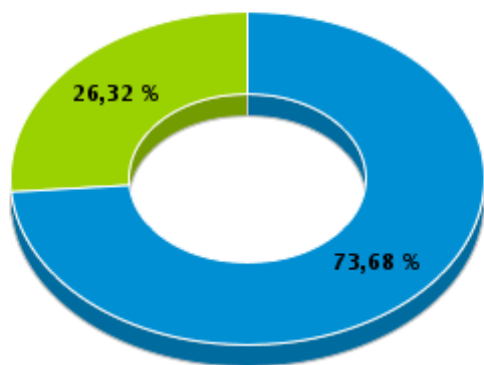


## EVOLUÇÃO HISTÓRICA DOS PRAZOS PROCESSUAIS ENTRE O INÍCIO E O ENCERRAMENTO DA LIQUIDAÇÃO - VARA DO TRABALHO DE PIRES DO RIO

Data de encerramento da liquidação entre 1/1/2018 e 31/12/2018 23:59:59

Rito	Qtd	Prazo Médio
ORDINÁRIO	14	88,71
SUMARÍSSIMO	5	75,4
<b>Total/Média</b>	<b>19</b>	<b>85,21</b>

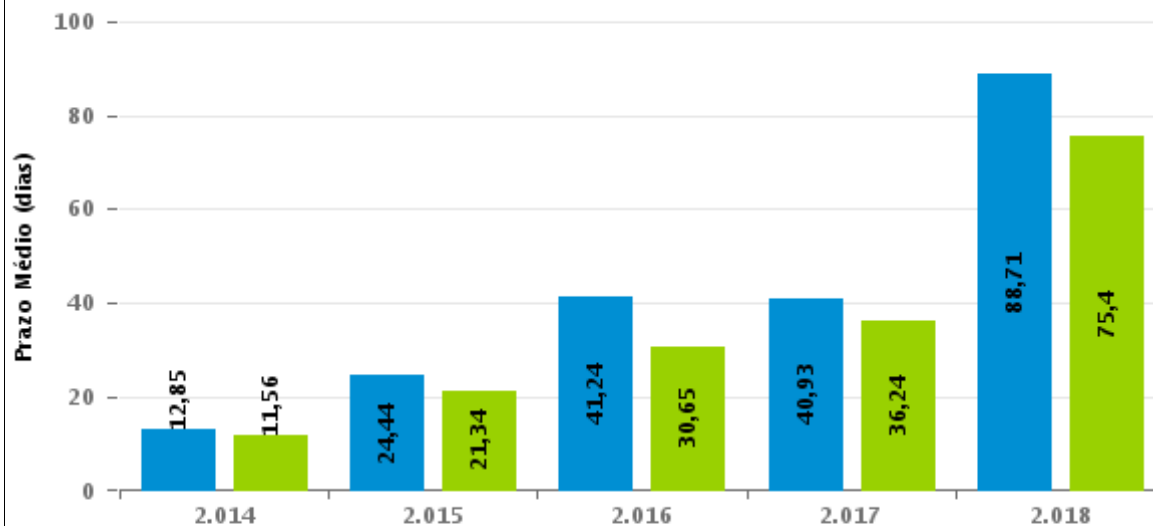
Percentual de Processos por Rito



Rito

■ ORDINÁRIO ■ SUMARÍSSIMO

Prazo Médio por Rito



Para este exercício foram computados os processos até o mês de Abril/2.018

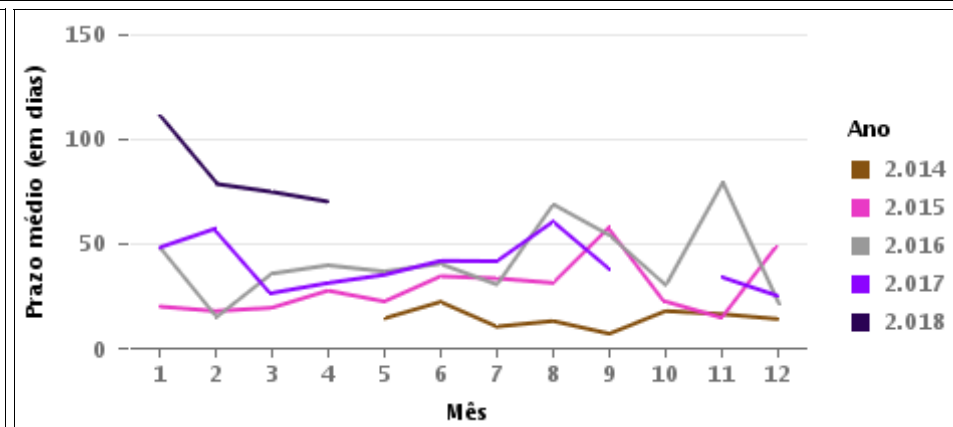
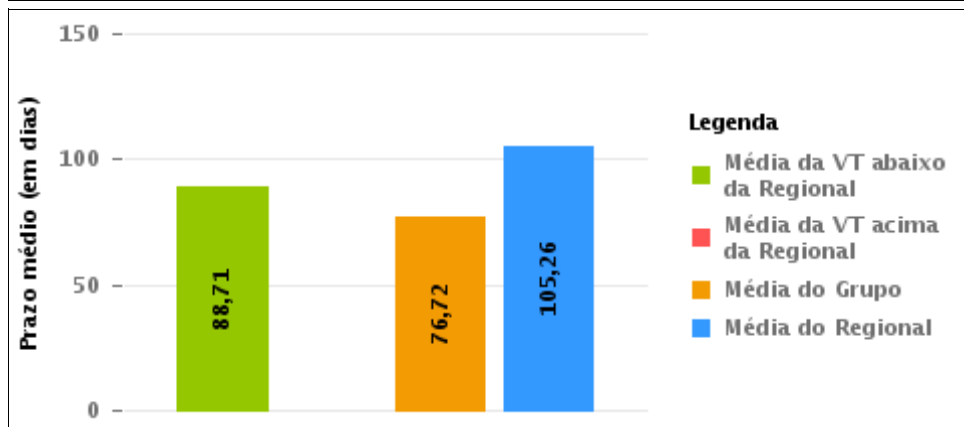
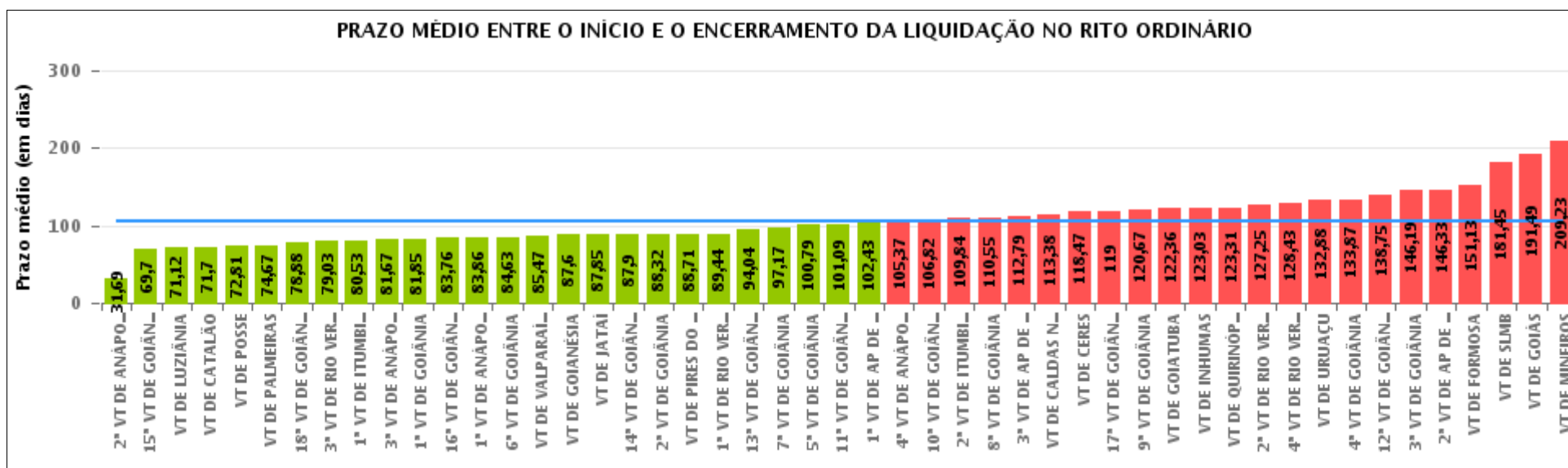
Rito

■ ORDINÁRIO ■ SUMARÍSSIMO



## COMPARATIVO DO PRAZO MÉDIO ENTRE O INÍCIO E O ENCERRAMENTO DA LIQUIDAÇÃO - VARA DO TRABALHO DE PIRES DO RIO

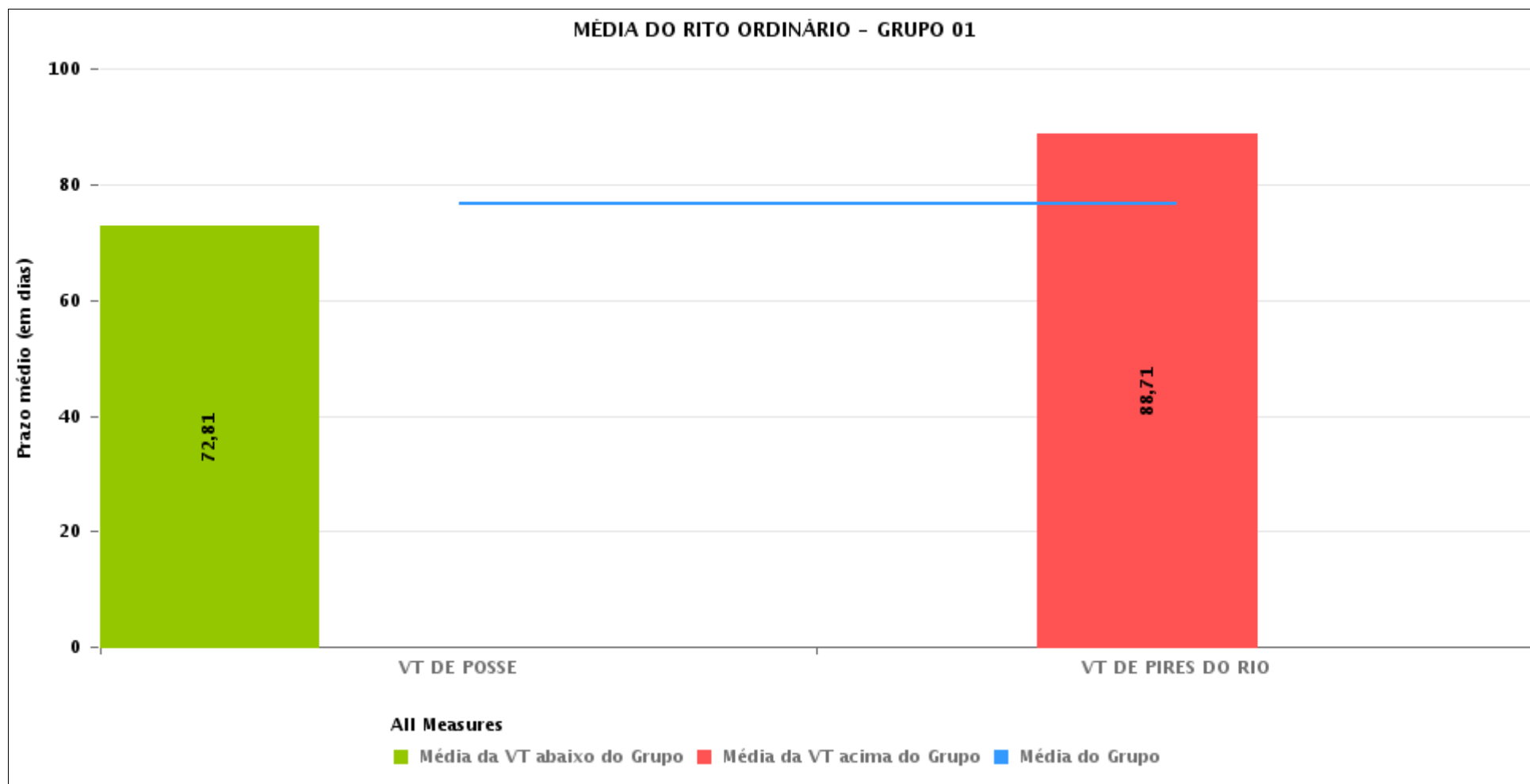
Data de encerramento da liquidação entre 1/1/2018 e 31/12/2018 23:59:59





## COMPARATIVO DO PRAZO MÉDIO ENTRE O INÍCIO E O ENCERRAMENTO DA LIQUIDAÇÃO ENTRE AS VARAS DO GRUPO

Data de encerramento da liquidação entre 1/1/2018 e 31/12/2018 23:59:59





## PRAZO MÉDIO ENTRE O INÍCIO E O ENCERRAMENTO DA LIQUIDAÇÃO POR GRUPO

Data de encerramento da liquidação entre 1/1/2018 e 31/12/2018 23:59:59

Rito	Grupo	Qtd. Processos	Prazo Médio (dias)	Ranking
ORDINÁRIO	GRUPO 01	57	76,72	1°
	GRUPO 04	1.481	98,67	2°
	GRUPO 05	8.699	99,92	3°
	GRUPO 03	5.932	113,33	4°
	GRUPO 02	216	151,13	5°

Legenda:	# Grupo 03 – De 1501 a 2000	# Grupo 04 – De 2001 a 2500	# Grupo 05 – Maior que 2500
# Grupo 01 – Até 1000 VT de Posse VT de Pires do Rio	VT de Ceres 1ª VT de Anápolis 2ª VT de Anápolis 3ª VT de Anápolis 4ª VT de Anápolis	VT de Goiatuba VT de Goianésia 1ª VT de Goiânia 2ª VT de Goiânia 3ª VT de Goiânia 4ª VT de Goiânia 5ª VT de Goiânia 6ª VT de Goiânia 7ª VT de Goiânia 8ª VT de Goiânia 9ª VT de Goiânia 10ª VT de Goiânia 11ª VT de Goiânia 12ª VT de Goiânia 13ª VT de Goiânia 14ª VT de Goiânia 15ª VT de Goiânia 16ª VT de Goiânia 17ª VT de Goiânia 18ª VT de Goiânia VT de Inhumas VT de Luziânia	VT de Catalão VT de Uruaçu VT de Valparaíso de Goiás
# Grupo 02 – De 1001 a 1500 VT de Formosa	1ª VT de Aparecida de Goiânia 2ª VT de Aparecida de Goiânia 3ª VT de Aparecida de Goiânia VT de Caldas Novas 1ª VT de Itumbiara 2ª VT de Itumbiara VT de Goiás VT de Jataí VT de Mineiros VT de Quirinópolis 1ª VT de Rio Verde 2ª VT de Rio Verde 3ª VT de Rio Verde 4ª VT de Rio Verde VT de São Luis de Montes Belos		



## PRAZO MÉDIO ENTRE O INÍCIO E O ENCERRAMENTO DA LIQUIDAÇÃO DE TODAS AS VARAS DO TRABALHO

Data de encerramento da liquidação entre 1/1/2018 e 31/12/2018 23:59:59

### ORDINÁRIO

Qtd. Processos	Prazo Médio (dias)
16.385	105,26

Vara do Trabalho	Qtd Processos	Prazo Médio	Ranking
2ª VARA DO TRABALHO DE ANÁPOLIS	87	31,69	1º
15ª VARA DO TRABALHO DE GOIÂNIA	391	69,7	2º
VARA DO TRABALHO DE LUZIÂNIA	490	71,12	3º
VARA DO TRABALHO DE CATALÃO	570	71,7	4º
VARA DO TRABALHO DE POSSE	43	72,81	5º
VARA DO TRABALHO DE PALMEIRAS	67	74,67	6º
18ª VARA DO TRABALHO DE GOIÂNIA	536	78,88	7º
3ª VARA DO TRABALHO DE RIO VERDE	484	79,03	8º
1ª VARA DO TRABALHO DE ITUMBIARA	327	80,53	9º
3ª VARA DO TRABALHO DE ANÁPOLIS	273	81,67	10º
1ª VARA DO TRABALHO DE GOIÂNIA	224	81,85	11º
16ª VARA DO TRABALHO DE GOIÂNIA	435	83,76	12º
1ª VARA DO TRABALHO DE ANÁPOLIS	250	83,86	13º
6ª VARA DO TRABALHO DE GOIÂNIA	487	84,63	14º
VARA DO TRABALHO DE VALPARAÍSO DE GOIÁS	349	85,47	15º
VARA DO TRABALHO DE GOIANÉSIA	294	87,6	16º
VARA DO TRABALHO DE JATAÍ	179	87,85	17º
14ª VARA DO TRABALHO DE GOIÂNIA	407	87,9	18º
2ª VARA DO TRABALHO DE GOIÂNIA	364	88,32	19º
VARA DO TRABALHO DE PIRES DO RIO	14	88,71	20º
1ª VARA DO TRABALHO DE RIO VERDE	504	89,44	21º
13ª VARA DO TRABALHO DE GOIÂNIA	389	94,04	22º
7ª VARA DO TRABALHO DE GOIÂNIA	387	97,17	23º
5ª VARA DO TRABALHO DE GOIÂNIA	482	100,79	24º
11ª VARA DO TRABALHO DE GOIÂNIA	400	101,09	25º
1ª VARA DO TRABALHO DE APARECIDA DE GOIÂNIA	425	102,43	26º



## PRAZO MÉDIO ENTRE O INÍCIO E O ENCERRAMENTO DA LIQUIDAÇÃO DE TODAS AS VARAS DO TRABALHO

### ORDINÁRIO

Qtd. Processos	Prazo Médio (dias)
16.385	105,26

Vara do Trabalho	Qtd Processos	Prazo Médio	Ranking
4ª VARA DO TRABALHO DE ANÁPOLIS	445	105,37	27º
10ª VARA DO TRABALHO DE GOIÂNIA	429	106,82	28º
2ª VARA DO TRABALHO DE ITUMBIARA	276	109,84	29º
8ª VARA DO TRABALHO DE GOIÂNIA	530	110,55	30º
3ª VARA DO TRABALHO DE APARECIDA DE GOIÂNIA	303	112,79	31º
VARA DO TRABALHO DE CALDAS NOVAS	221	113,38	32º
VARA DO TRABALHO DE CERES	154	118,47	33º
17ª VARA DO TRABALHO DE GOIÂNIA	424	119	34º
9ª VARA DO TRABALHO DE GOIÂNIA	418	120,67	35º
VARA DO TRABALHO DE GOIATUBA	346	122,36	36º
VARA DO TRABALHO DE INHUMAS	351	123,03	37º
VARA DO TRABALHO DE QUIRINÓPOLIS	279	123,31	38º
2ª VARA DO TRABALHO DE RIO VERDE	393	127,25	39º
4ª VARA DO TRABALHO DE RIO VERDE	305	128,43	40º
VARA DO TRABALHO DE URUAÇU	548	132,88	41º
4ª VARA DO TRABALHO DE GOIÂNIA	359	133,87	42º
12ª VARA DO TRABALHO DE GOIÂNIA	382	138,75	43º
3ª VARA DO TRABALHO DE GOIÂNIA	121	146,19	44º
2ª VARA DO TRABALHO DE APARECIDA DE GOIÂNIA	436	146,33	45º
VARA DO TRABALHO DE FORMOSA	216	151,13	46º
VARA DO TRABALHO DE SÃO LUIS DE MONTES BELOS	253	181,45	47º
VARA DO TRABALHO DE GOIÁS	76	191,49	48º
VARA DO TRABALHO DE MINEIROS	262	209,23	49º



## PRAZO MÉDIO ENTRE O INÍCIO E O ENCERRAMENTO DA LIQUIDAÇÃO - VARA DO TRABALHO DE PIRES DO RIO

Data de encerramento da liquidação entre 1/1/2018 e 31/12/2018 23:59:59

### VARA DO TRABALHO DE PIRES DO RIO

#### ORDINÁRIO

Qtd	Prazo Médio
14	88,71

Nr. Processo	Início	Homolog.	Prazo
RTOOrd - 0010079-53.2015.5.18.0271	07/12/17	21/02/18	76
RTOOrd - 0010103-13.2017.5.18.0271	01/12/17	01/03/18	90
RTOOrd - 0010228-49.2015.5.18.0271	23/08/17	16/01/18	146
RTOOrd - 0010275-52.2017.5.18.0271	31/01/18	28/03/18	56
RTOOrd - 0010356-98.2017.5.18.0271	30/10/17	22/01/18	84
RTOOrd - 0010359-53.2017.5.18.0271	01/12/17	13/03/18	102
RTOOrd - 0010360-38.2017.5.18.0271	30/11/17	13/03/18	103
RTOOrd - 0010361-23.2017.5.18.0271	01/12/17	13/03/18	102
RTOOrd - 0010397-65.2017.5.18.0271	10/11/17	01/02/18	83
RTOOrd - 0010431-40.2017.5.18.0271	30/11/17	22/01/18	53
RTOOrd - 0010542-58.2016.5.18.0271	06/09/17	16/01/18	132
RTOOrd - 0010547-80.2016.5.18.0271	19/03/18	20/03/18	1
RTOOrd - 0010609-23.2016.5.18.0271	30/01/18	11/04/18	71
RTOOrd - 0010667-60.2015.5.18.0271	01/09/17	22/01/18	143

**Legenda:**

- Início : data do início da liquidação
- Homolog : data da decisão homologatória dos cálculos
- Prazo: O prazo médio entre a data da decisão homologatória dos cálculos e a data do início da liquidação .