

Conceituação

Tema	Prazos Processuais
Relatórios	Evolução Histórica Comparativo por VT Comparativo por Grupo Por Grupo Por VT Por Processo
Resumo	Apresenta o prazo médio desde o ajuizamento da ação até realização da primeira audiência.
Descrição	O prazo médio é obtido calculando-se a quantidade de dias decorridos desde o ajuizamento até a realização da 1ª audiência. Os dados são extraídos baseando-se nos itens do e-Gestão: 263 e 90263 - Do ajuizamento da ação até a realização da 1ª audiência na fase de conhecimento – rito sumaríssimo; 264 e 90264 – Do ajuizamento da ação até a realização da 1ª audiência na fase de conhecimento – exceto rito sumaríssimo (ordinário)
Origem da informação	e-Gestão
Critérios e transformações	Coletado do e-Gestão, consolidado, otimizado e classificado para análise.
Análises possíveis	Prazo médio entre o ajuizamento da ação e a realização da primeira audiência, detalhado de forma Geral, Por grupo, por VT e Por Processo.

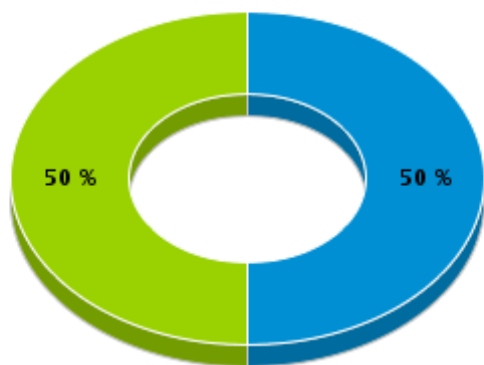


EVOLUÇÃO HISTÓRICA DOS PRAZOS PROCESSUAIS PARA REALIZAÇÃO DA 1ª AUDIÊNCIA - 10ª VARA DO TRABALHO DE GOIÂNIA

Data da 1ª audiência entre 1/1/2019 e 31/1/2019 23:59:59

Rito	Qtd	Prazo Médio
ORDINÁRIO	13	59,85
SUMARÍSSIMO	13	46,54
Total/Média	26	53,19

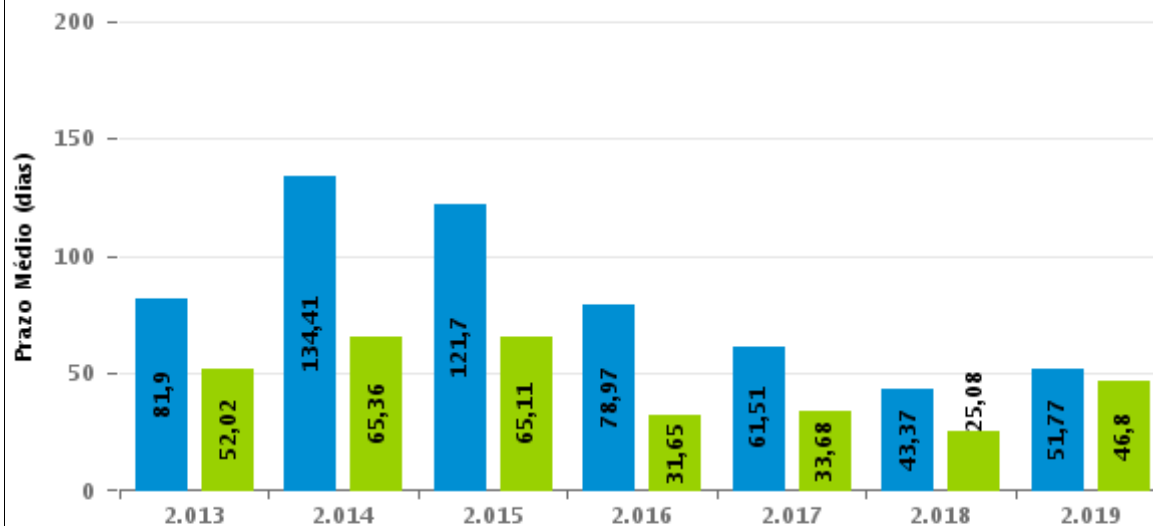
Percentual de Processos por Rito



Rito

■ ORDINÁRIO ■ SUMARÍSSIMO

Prazo Médio por Rito



Para este exercício foram computados os processos até o mês de Fevereiro/2.019

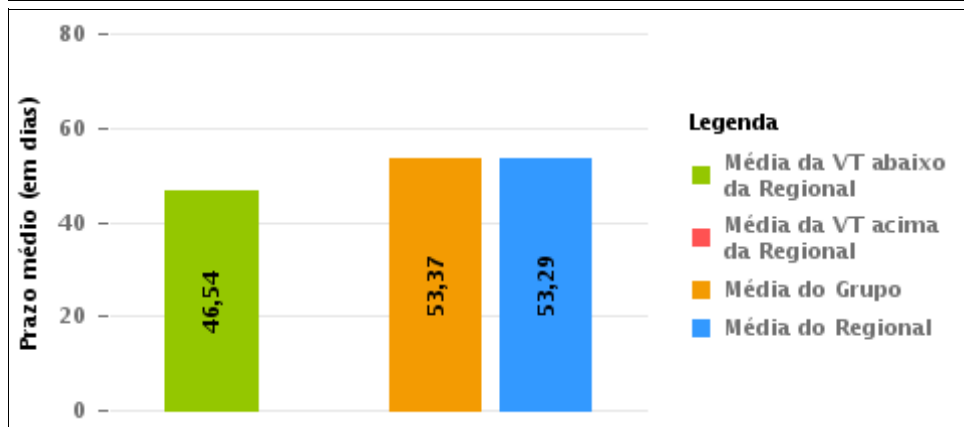
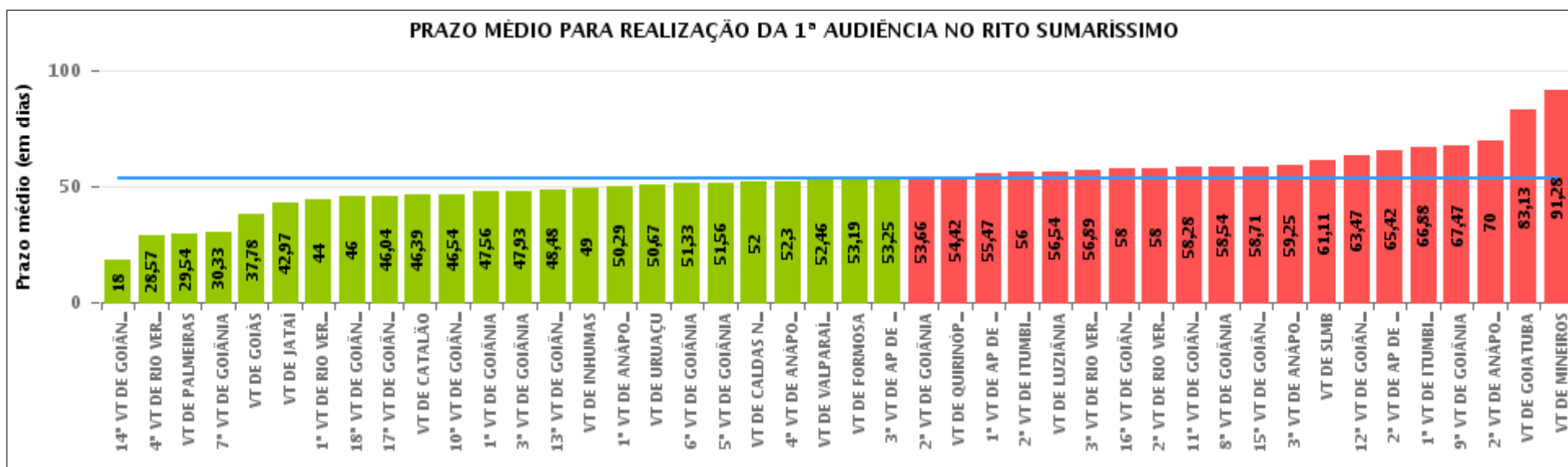
Rito

■ ORDINÁRIO ■ SUMARÍSSIMO



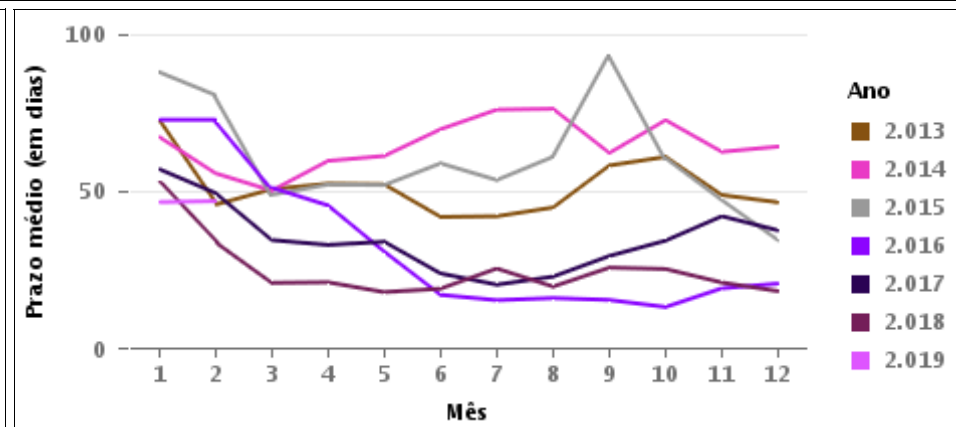
COMPARATIVO DO PRAZO MÉDIO PARA REALIZAÇÃO DA 1ª AUDIÊNCIA - 10ª VARA DO TRABALHO DE GOIÂNIA

Data da 1ª audiência entre 1/1/2019 e 31/1/2019 23:59:59



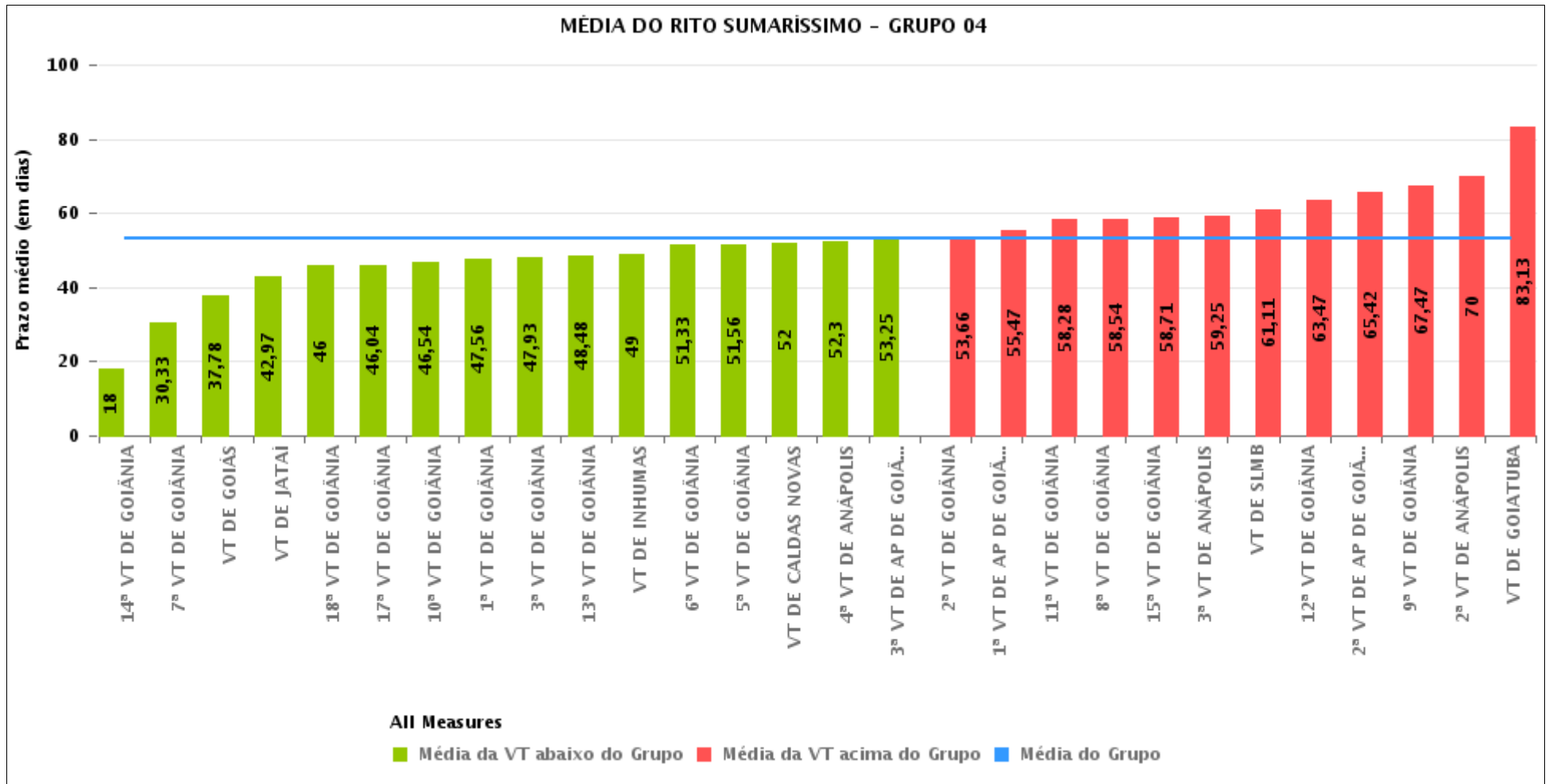
Legenda

- Média da VT abaixo da Regional
- Média da VT acima da Regional
- Média do Grupo
- Média do Regional



COMPARATIVO DO PRAZO MÉDIO PARA REALIZAÇÃO DA 1ª AUDIÊNCIA ENTRE AS VARAS DO GRUPO

Data da 1ª audiência entre 1/1/2019 e 31/1/2019 23:59:59





PRAZO MÉDIO PARA REALIZAÇÃO DA 1ª AUDIÊNCIA POR GRUPO

Data da 1ª audiência entre 1/1/2019 e 31/1/2019 23:59:59

Rito	Grupo	Qtd. Processos	Prazo Médio (dias)	Ranking
SUMARÍSSIMO	GRUPO 02	13	29,54	1°
	GRUPO 06	26	52,46	2°
	GRUPO 04	513	53,37	3°
	GRUPO 05	60	53,83	4°
	GRUPO 03	160	54,88	5°

Legenda:	# Grupo 03 – De 1001 a 1500	# Grupo 04 – De 1501 a 2000	# Grupo 05 – De 2001 a 2500
# Grupo 01 – Até 750 VT de Posse	1ª VT De Anápolis 1ª VT De Rio Verde 2ª VT De Rio Verde 3ª VT De Rio Verde 4ª VT De Rio Verde	1ª VT De Goiânia 2ª VT De Goiânia 3ª VT De Goiânia 4ª VT De Goiânia 5ª VT De Goiânia 6ª VT De Goiânia	16ª VT De Goiânia VT De Luziânia VT De Catalão VT De Uruaçu
# Grupo 02 – De 751 a 1000 VT de Palmeiras de Goiás	1ª VT De Itumbiara 2ª VT De Itumbiara VT De Quirinópolis VT De Mineiros VT De Formosa	7ª VT De Goiânia 8ª VT De Goiânia 9ª VT De Goiânia 10ª VT De Goiânia 11ª VT De Goiânia 12ª VT De Goiânia 13ª VT De Goiânia 14ª VT De Goiânia 15ª VT De Goiânia 17ª VT De Goiânia 18ª VT De Goiânia 2ª VT De Anápolis 3ª VT De Anápolis 4ª VT De Anápolis 1ª VT De Aparecida De Goiânia 2ª VT De Aparecida De Goiânia 3ª VT De Aparecida De Goiânia VT DE Jataí VT DE Goiatuba VT DE Caldas Novas VT DE Ceres VT DE São Luís de Montes Belos VT DE Goiás VT DE Goianésia VT DE Inhumas	# Grupo 06 – Acima de 2500 VT De Valparaíso de Goiás



PRAZO MÉDIO PARA REALIZAÇÃO DA 1ª AUDIÊNCIA DE TODAS AS VARAS DO TRABALHO

Data da 1ª audiência entre 1/1/2019 e 31/1/2019 23:59:59

SUMARÍSSIMO

Qtd. Processos	Prazo Médio (dias)
772	53,29

Vara do Trabalho	Qtd Processos	Prazo Médio	Ranking
14ª VARA DO TRABALHO DE GOIÂNIA	1	18	1º
4ª VARA DO TRABALHO DE RIO VERDE	30	28,57	2º
VARA DO TRABALHO DE PALMEIRAS	13	29,54	3º
7ª VARA DO TRABALHO DE GOIÂNIA	3	30,33	4º
VARA DO TRABALHO DE GOIÁS	41	37,78	5º
VARA DO TRABALHO DE JATAÍ	31	42,97	6º
1ª VARA DO TRABALHO DE RIO VERDE	17	44	7º
18ª VARA DO TRABALHO DE GOIÂNIA	21	46	8º
17ª VARA DO TRABALHO DE GOIÂNIA	24	46,04	9º
VARA DO TRABALHO DE CATALÃO	18	46,39	10º
10ª VARA DO TRABALHO DE GOIÂNIA	13	46,54	11º
1ª VARA DO TRABALHO DE GOIÂNIA	25	47,56	12º
3ª VARA DO TRABALHO DE GOIÂNIA	15	47,93	13º
13ª VARA DO TRABALHO DE GOIÂNIA	25	48,48	14º
VARA DO TRABALHO DE INHUMAS	1	49	15º
1ª VARA DO TRABALHO DE ANÁPOLIS	7	50,29	16º
VARA DO TRABALHO DE URUAÇU	3	50,67	17º
6ª VARA DO TRABALHO DE GOIÂNIA	18	51,33	18º
5ª VARA DO TRABALHO DE GOIÂNIA	16	51,56	19º
VARA DO TRABALHO DE CALDAS NOVAS	1	52	20º
4ª VARA DO TRABALHO DE ANÁPOLIS	20	52,3	21º
VARA DO TRABALHO DE VALPARAÍSO DE GOIÁS	26	52,46	22º
VARA DO TRABALHO DE FORMOSA	16	53,19	23º
3ª VARA DO TRABALHO DE APARECIDA DE GOIÂNIA	28	53,25	24º
2ª VARA DO TRABALHO DE GOIÂNIA	32	53,66	25º
VARA DO TRABALHO DE QUIRINÓPOLIS	12	54,42	26º



PRAZO MÉDIO PARA REALIZAÇÃO DA 1ª AUDIÊNCIA DE TODAS AS VARAS DO TRABALHO

SUMARÍSSIMO

Qtd. Processos	Prazo Médio (dias)
772	53,29

Vara do Trabalho	Qtd Processos	Prazo Médio	Ranking
1ª VARA DO TRABALHO DE APARECIDA DE GOIÂNIA	15	55,47	27°
2ª VARA DO TRABALHO DE ITUMBIARA	2	56	28°
VARA DO TRABALHO DE LUZIÂNIA	13	56,54	29°
3ª VARA DO TRABALHO DE RIO VERDE	19	56,89	30°
16ª VARA DO TRABALHO DE GOIÂNIA	26	58	31°
2ª VARA DO TRABALHO DE RIO VERDE	14	58	32°
11ª VARA DO TRABALHO DE GOIÂNIA	25	58,28	33°
8ª VARA DO TRABALHO DE GOIÂNIA	24	58,54	34°
15ª VARA DO TRABALHO DE GOIÂNIA	7	58,71	35°
3ª VARA DO TRABALHO DE ANÁPOLIS	16	59,25	36°
VARA DO TRABALHO DE SÃO LUIS DE MONTES BELOS	18	61,11	37°
12ª VARA DO TRABALHO DE GOIÂNIA	17	63,47	38°
2ª VARA DO TRABALHO DE APARECIDA DE GOIÂNIA	19	65,42	39°
1ª VARA DO TRABALHO DE ITUMBIARA	25	66,88	40°
9ª VARA DO TRABALHO DE GOIÂNIA	32	67,47	41°
2ª VARA DO TRABALHO DE ANÁPOLIS	17	70	42°
VARA DO TRABALHO DE GOIATUBA	8	83,13	43°
VARA DO TRABALHO DE MINEIROS	18	91,28	44°



PRAZO MÉDIO PARA REALIZAÇÃO DA 1ª AUDIÊNCIA - 10ª VARA DO TRABALHO DE GOIÂNIA

Data da 1ª audiência entre 1/1/2019 e 31/1/2019 23:59:59

10ª VARA DO TRABALHO DE GOIÂNIA

SUMARÍSSIMO

Qtd	Prazo Médio
13	46,54

Nr. Processo	Ajuiz.	1ª Aud.	Prazo
RTSum - 0010067-07.2019.5.18.0010	20/01/19	29/01/19	9
RTSum - 0011486-20.2018.5.18.0003	05/12/18	21/01/19	47
RTSum - 0011587-36.2018.5.18.0010	28/11/18	29/01/19	62
RTSum - 0011608-12.2018.5.18.0010	03/12/18	21/01/19	49
RTSum - 0011612-49.2018.5.18.0010	04/12/18	22/01/19	49
RTSum - 0011615-04.2018.5.18.0010	04/12/18	22/01/19	49
RTSum - 0011616-86.2018.5.18.0010	04/12/18	22/01/19	49
RTSum - 0011622-93.2018.5.18.0010	05/12/18	23/01/19	49
RTSum - 0011624-63.2018.5.18.0010	06/12/18	24/01/19	49
RTSum - 0011629-85.2018.5.18.0010	07/12/18	22/01/19	46
RTSum - 0011630-70.2018.5.18.0010	07/12/18	25/01/19	49
RTSum - 0011637-62.2018.5.18.0010	10/12/18	28/01/19	49
RTSum - 0011645-39.2018.5.18.0010	11/12/18	29/01/19	49

Legenda:

- Ajuiz.: Data do Ajuizamento;
- 1ª Aud.: Data da primeira audiência que ocorrer, Inicial ou UNA;
- Prazo: Prazo, em dias corridos, entre a Data do Ajuizamento e a Data da 1ª Audiência.



PRAZO MÉDIO PARA REALIZAÇÃO DA 1ª AUDIÊNCIA - 10ª VARA DO TRABALHO DE GOIÂNIA

Data da 1ª audiência entre 1/1/2019 e 31/1/2019 23:59:59

Sem magistrado

SUMARÍSSIMO

Qtd	Prazo Médio
13	46,54

Nr. Processo	Ajuiz.	1ª Aud.	Prazo
RTSum - 0010067-07.2019.5.18.0010	20/01/19	29/01/19	9
RTSum - 0011486-20.2018.5.18.0003	05/12/18	21/01/19	47
RTSum - 0011587-36.2018.5.18.0010	28/11/18	29/01/19	62
RTSum - 0011608-12.2018.5.18.0010	03/12/18	21/01/19	49
RTSum - 0011612-49.2018.5.18.0010	04/12/18	22/01/19	49
RTSum - 0011615-04.2018.5.18.0010	04/12/18	22/01/19	49
RTSum - 0011616-86.2018.5.18.0010	04/12/18	22/01/19	49
RTSum - 0011622-93.2018.5.18.0010	05/12/18	23/01/19	49
RTSum - 0011624-63.2018.5.18.0010	06/12/18	24/01/19	49
RTSum - 0011629-85.2018.5.18.0010	07/12/18	22/01/19	46
RTSum - 0011630-70.2018.5.18.0010	07/12/18	25/01/19	49
RTSum - 0011637-62.2018.5.18.0010	10/12/18	28/01/19	49
RTSum - 0011645-39.2018.5.18.0010	11/12/18	29/01/19	49

Legenda:

- Ajuiz.: Data do Ajuizamento;
- 1ª Aud.: Data da primeira audiência que ocorrer, Inicial ou UNA;
- Prazo: Prazo, em dias corridos, entre a Data do Ajuizamento e a Data da 1ª Audiência.