

Conceituação

| Tema | Prazos Processuais |
|-----------------------------------|-------------------------------------------------------------------------------------------------------------------------------------------------------------------------------------------------------------------------------------------------------------------------------------------------------------------------------------------------------------------------------------------------------------------------------------------------------------|
| Relatórios | Evolução Histórica Comparativo por VT Comparativo por Grupo Por Grupo Por VT Por Processo |
| Resumo | Apresenta o prazo médio desde o ajuizamento da ação até realização da primeira audiência. |
| Descrição | O prazo médio é obtido calculando-se a quantidade de dias decorridos desde o ajuizamento até a realização da 1ª audiência. Os dados são extraídos baseando-se nos itens do e-Gestão: 263 e 90263 - Do ajuizamento da ação até a realização da 1ª audiência na fase de conhecimento – rito sumaríssimo; 264 e 90264 – Do ajuizamento da ação até a realização da 1ª audiência na fase de conhecimento – exceto rito sumaríssimo (ordinário) |
| Origem da informação | e-Gestão |
| Critérios e transformações | Coletado do e-Gestão, consolidado, otimizado e classificado para análise. |
| Análises possíveis | Prazo médio entre o ajuizamento da ação e a realização da primeira audiência, detalhado de forma Geral, Por grupo, por VT e Por Processo. |

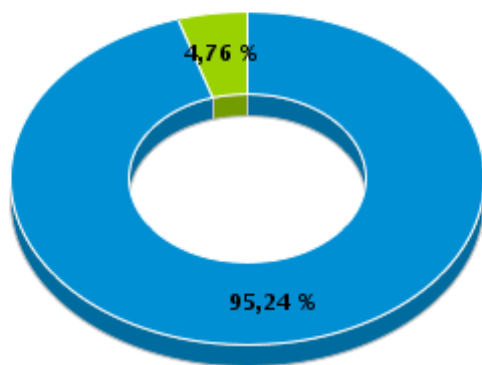


EVOLUÇÃO HISTÓRICA DOS PRAZOS PROCESSUAIS PARA REALIZAÇÃO DA 1ª AUDIÊNCIA - 14ª VARA DO TRABALHO DE GOIÂNIA

Data da 1ª audiência entre 1/1/2019 e 31/1/2019 23:59:59

| Rito | Qtd | Prazo Médio |
|--------------------|-----------|--------------|
| ORDINÁRIO | 20 | 62,25 |
| SUMARÍSSIMO | 1 | 18 |
| Total/Média | 21 | 60,14 |

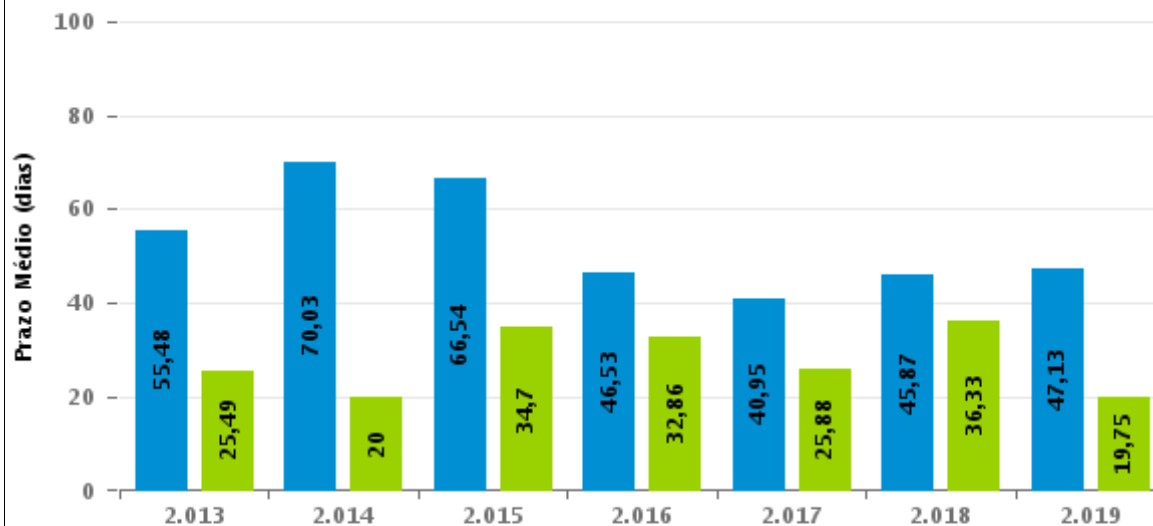
Percentual de Processos por Rito



Rito

■ ORDINÁRIO ■ SUMARÍSSIMO

Prazo Médio por Rito



Para este exercício foram computados os processos até o mês de Fevereiro/2.019

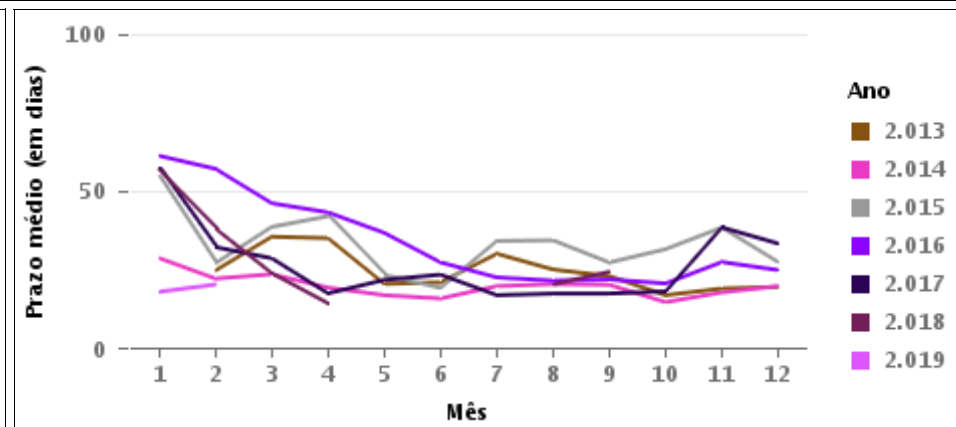
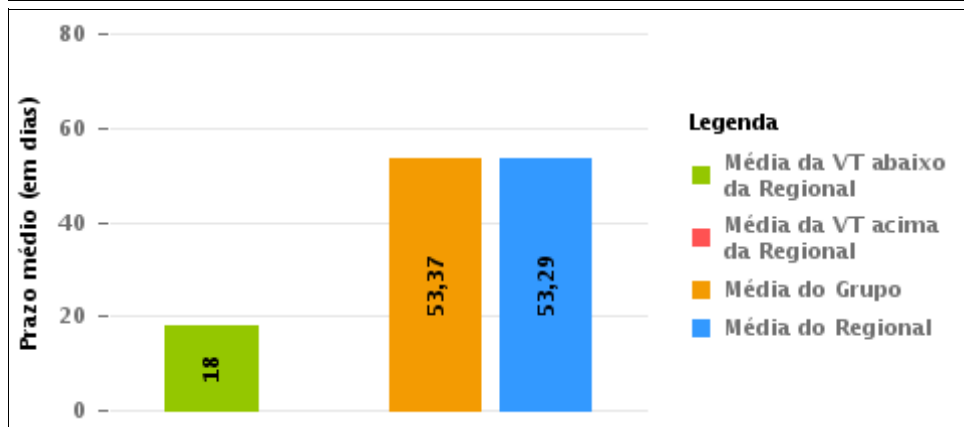
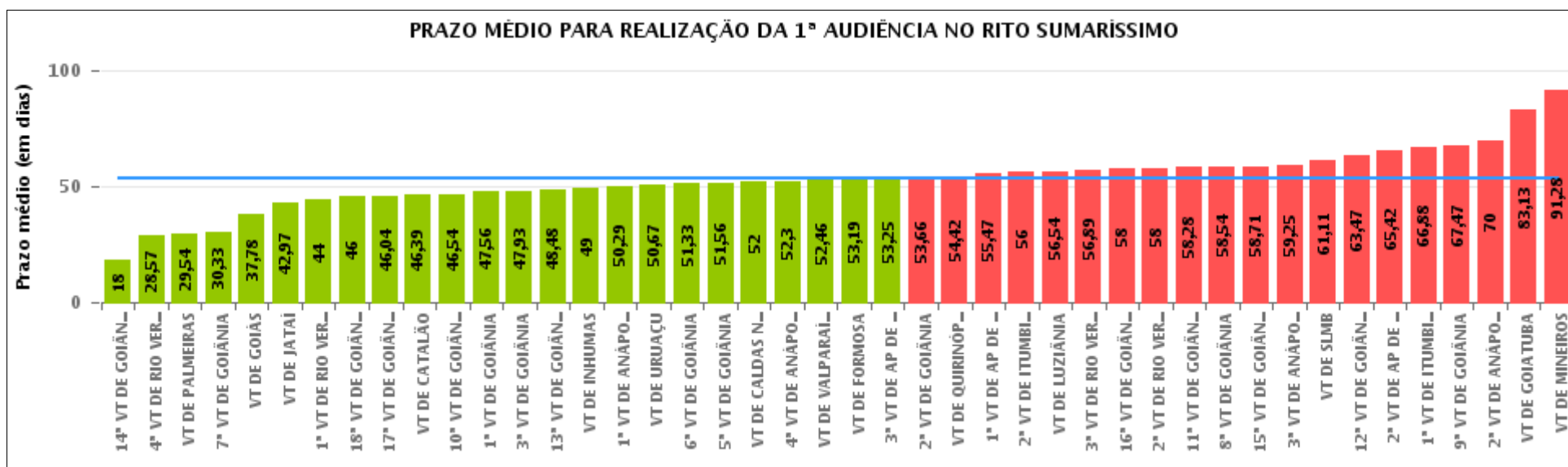
Rito

■ ORDINÁRIO ■ SUMARÍSSIMO



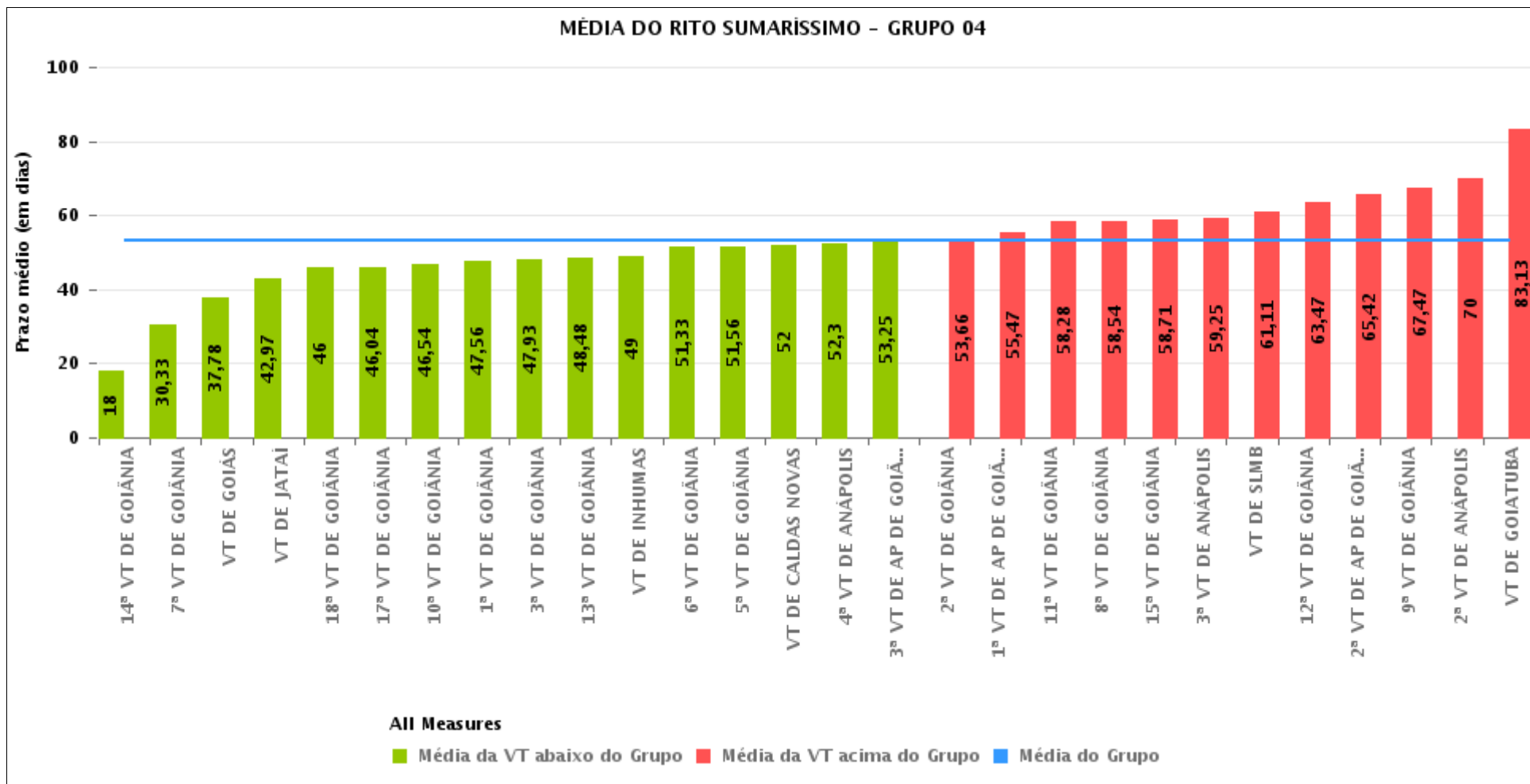
COMPARATIVO DO PRAZO MÉDIO PARA REALIZAÇÃO DA 1ª AUDIÊNCIA - 14ª VARA DO TRABALHO DE GOIÂNIA

Data da 1ª audiência entre 1/1/2019 e 31/1/2019 23:59:59



COMPARATIVO DO PRAZO MÉDIO PARA REALIZAÇÃO DA 1ª AUDIÊNCIA ENTRE AS VARAS DO GRUPO

Data da 1ª audiência entre 1/1/2019 e 31/1/2019 23:59:59





PRAZO MÉDIO PARA REALIZAÇÃO DA 1ª AUDIÊNCIA POR GRUPO

Data da 1ª audiência entre 1/1/2019 e 31/1/2019 23:59:59

| Rito | Grupo | Qtd. Processos | Prazo Médio (dias) | Ranking |
|-------------|----------|----------------|--------------------|---------|
| SUMARÍSSIMO | GRUPO 02 | 13 | 29,54 | 1° |
| | GRUPO 06 | 26 | 52,46 | 2° |
| | GRUPO 04 | 513 | 53,37 | 3° |
| | GRUPO 05 | 60 | 53,83 | 4° |
| | GRUPO 03 | 160 | 54,88 | 5° |

| Legenda: | # Grupo 03 – De 1001 a 1500 | # Grupo 04 – De 1501 a 2000 | # Grupo 05 – De 2001 a 2500 |
|--------------------------------------------------------|-----------------------------------------------------------------------------------------------------------|---------------------------------------------------------------------------------------------------------------------------------------------------------------------------------------------------------------------------------------------------------------------------------------------------------------------------------------------------------------------------------------------------------------------------------------------------------------------------------------------------------------------------------------------------------------|----------------------------------------------------------------------|
| # Grupo 01 – Até 750 VT de Posse | 1ª VT De Anápolis 1ª VT De Rio Verde 2ª VT De Rio Verde 3ª VT De Rio Verde 4ª VT De Rio Verde | 1ª VT De Goiânia 2ª VT De Goiânia 3ª VT De Goiânia 4ª VT De Goiânia 5ª VT De Goiânia 6ª VT De Goiânia | 16ª VT De Goiânia VT De Luziânia VT De Catalão VT De Uruaçu |
| # Grupo 02 – De 751 a 1000 VT de Palmeiras de Goiás | 1ª VT De Itumbiara 2ª VT De Itumbiara VT De Quirinópolis VT De Mineiros VT De Formosa | 7ª VT De Goiânia 8ª VT De Goiânia 9ª VT De Goiânia 10ª VT De Goiânia 11ª VT De Goiânia 12ª VT De Goiânia 13ª VT De Goiânia 14ª VT De Goiânia 15ª VT De Goiânia 17ª VT De Goiânia 18ª VT De Goiânia 2ª VT De Anápolis 3ª VT De Anápolis 4ª VT De Anápolis 1ª VT De Aparecida De Goiânia 2ª VT De Aparecida De Goiânia 3ª VT De Aparecida De Goiânia VT DE Jataí VT DE Goiatuba VT DE Caldas Novas VT DE Ceres VT DE São Luís de Montes Belos VT DE Goiás VT DE Goianésia VT DE Inhumas | # Grupo 06 – Acima de 2500 VT De Valparaíso de Goiás |



PRAZO MÉDIO PARA REALIZAÇÃO DA 1ª AUDIÊNCIA DE TODAS AS VARAS DO TRABALHO

Data da 1ª audiência entre 1/1/2019 e 31/1/2019 23:59:59

SUMARÍSSIMO

| Qtd. Processos | Prazo Médio (dias) |
|----------------|--------------------|
| 772 | 53,29 |

| Vara do Trabalho | Qtd Processos | Prazo Médio | Ranking |
|---------------------------------------------|---------------|-------------|---------|
| 14ª VARA DO TRABALHO DE GOIÂNIA | 1 | 18 | 1º |
| 4ª VARA DO TRABALHO DE RIO VERDE | 30 | 28,57 | 2º |
| VARA DO TRABALHO DE PALMEIRAS | 13 | 29,54 | 3º |
| 7ª VARA DO TRABALHO DE GOIÂNIA | 3 | 30,33 | 4º |
| VARA DO TRABALHO DE GOIÁS | 41 | 37,78 | 5º |
| VARA DO TRABALHO DE JATAÍ | 31 | 42,97 | 6º |
| 1ª VARA DO TRABALHO DE RIO VERDE | 17 | 44 | 7º |
| 18ª VARA DO TRABALHO DE GOIÂNIA | 21 | 46 | 8º |
| 17ª VARA DO TRABALHO DE GOIÂNIA | 24 | 46,04 | 9º |
| VARA DO TRABALHO DE CATALÃO | 18 | 46,39 | 10º |
| 10ª VARA DO TRABALHO DE GOIÂNIA | 13 | 46,54 | 11º |
| 1ª VARA DO TRABALHO DE GOIÂNIA | 25 | 47,56 | 12º |
| 3ª VARA DO TRABALHO DE GOIÂNIA | 15 | 47,93 | 13º |
| 13ª VARA DO TRABALHO DE GOIÂNIA | 25 | 48,48 | 14º |
| VARA DO TRABALHO DE INHUMAS | 1 | 49 | 15º |
| 1ª VARA DO TRABALHO DE ANÁPOLIS | 7 | 50,29 | 16º |
| VARA DO TRABALHO DE URUAÇU | 3 | 50,67 | 17º |
| 6ª VARA DO TRABALHO DE GOIÂNIA | 18 | 51,33 | 18º |
| 5ª VARA DO TRABALHO DE GOIÂNIA | 16 | 51,56 | 19º |
| VARA DO TRABALHO DE CALDAS NOVAS | 1 | 52 | 20º |
| 4ª VARA DO TRABALHO DE ANÁPOLIS | 20 | 52,3 | 21º |
| VARA DO TRABALHO DE VALPARAÍSO DE GOIÁS | 26 | 52,46 | 22º |
| VARA DO TRABALHO DE FORMOSA | 16 | 53,19 | 23º |
| 3ª VARA DO TRABALHO DE APARECIDA DE GOIÂNIA | 28 | 53,25 | 24º |
| 2ª VARA DO TRABALHO DE GOIÂNIA | 32 | 53,66 | 25º |
| VARA DO TRABALHO DE QUIRINÓPOLIS | 12 | 54,42 | 26º |



PRAZO MÉDIO PARA REALIZAÇÃO DA 1ª AUDIÊNCIA DE TODAS AS VARAS DO TRABALHO

SUMARÍSSIMO

| Qtd. Processos | Prazo Médio (dias) |
|----------------|--------------------|
| 772 | 53,29 |

| Vara do Trabalho | Qtd Processos | Prazo Médio | Ranking |
|----------------------------------------------|---------------|-------------|---------|
| 1ª VARA DO TRABALHO DE APARECIDA DE GOIÂNIA | 15 | 55,47 | 27° |
| 2ª VARA DO TRABALHO DE ITUMBIARA | 2 | 56 | 28° |
| VARA DO TRABALHO DE LUZIÂNIA | 13 | 56,54 | 29° |
| 3ª VARA DO TRABALHO DE RIO VERDE | 19 | 56,89 | 30° |
| 16ª VARA DO TRABALHO DE GOIÂNIA | 26 | 58 | 31° |
| 2ª VARA DO TRABALHO DE RIO VERDE | 14 | 58 | 32° |
| 11ª VARA DO TRABALHO DE GOIÂNIA | 25 | 58,28 | 33° |
| 8ª VARA DO TRABALHO DE GOIÂNIA | 24 | 58,54 | 34° |
| 15ª VARA DO TRABALHO DE GOIÂNIA | 7 | 58,71 | 35° |
| 3ª VARA DO TRABALHO DE ANÁPOLIS | 16 | 59,25 | 36° |
| VARA DO TRABALHO DE SÃO LUIS DE MONTES BELOS | 18 | 61,11 | 37° |
| 12ª VARA DO TRABALHO DE GOIÂNIA | 17 | 63,47 | 38° |
| 2ª VARA DO TRABALHO DE APARECIDA DE GOIÂNIA | 19 | 65,42 | 39° |
| 1ª VARA DO TRABALHO DE ITUMBIARA | 25 | 66,88 | 40° |
| 9ª VARA DO TRABALHO DE GOIÂNIA | 32 | 67,47 | 41° |
| 2ª VARA DO TRABALHO DE ANÁPOLIS | 17 | 70 | 42° |
| VARA DO TRABALHO DE GOIATUBA | 8 | 83,13 | 43° |
| VARA DO TRABALHO DE MINEIROS | 18 | 91,28 | 44° |



PRAZO MÉDIO PARA REALIZAÇÃO DA 1ª AUDIÊNCIA - 14ª VARA DO TRABALHO DE GOIÂNIA

Data da 1ª audiência entre 1/1/2019 e 31/1/2019 23:59:59

14ª VARA DO TRABALHO DE GOIÂNIA

SUMARÍSSIMO

| Qtd | Prazo Médio |
|-----|-------------|
| 1 | 18 |

| Nr. Processo | Ajuiz. | 1ª Aud. | Prazo |
|-----------------------------------|----------|----------|-------|
| RTSum - 0010009-89.2019.5.18.0014 | 06/01/19 | 24/01/19 | 18 |

Legenda:

- Ajuiz.: Data do Ajuizamento;
- 1ª Aud.: Data da primeira audiência que ocorrer, Inicial ou UNA;
- Prazo: Prazo, em dias corridos, entre a Data do Ajuizamento e a Data da 1ª Audiência.



PRAZO MÉDIO PARA REALIZAÇÃO DA 1ª AUDIÊNCIA - 14ª VARA DO TRABALHO DE GOIÂNIA

Data da 1ª audiência entre 1/1/2019 e 31/1/2019 23:59:59

Sem magistrado

SUMARÍSSIMO

| Qtd | Prazo Médio |
|-----|-------------|
| 1 | 18 |

| Nr. Processo | Ajuiz. | 1ª Aud. | Prazo |
|-----------------------------------|----------|----------|-------|
| RTSum - 0010009-89.2019.5.18.0014 | 06/01/19 | 24/01/19 | 18 |

Legenda:

- Ajuiz.: Data do Ajuizamento;
- 1ª Aud.: Data da primeira audiência que ocorrer, Inicial ou UNA;
- Prazo: Prazo, em dias corridos, entre a Data do Ajuizamento e a Data da 1ª Audiência.