

## Conceituação

Tema	Prazos Processuais
<b>Relatórios</b>	Evolução Histórica Comparativo por VT Comparativo por Grupo Por Grupo Por VT Por Processo
<b>Resumo</b>	Apresenta o prazo médio desde o ajuizamento da ação até realização da primeira audiência.
<b>Descrição</b>	O prazo médio é obtido calculando-se a quantidade de dias decorridos desde o ajuizamento até a realização da 1ª audiência. Os dados são extraídos baseando-se nos itens do e-Gestão:  263 e 90263 - Do ajuizamento da ação até a realização da 1ª audiência na fase de conhecimento – rito sumaríssimo;  264 e 90264 – Do ajuizamento da ação até a realização da 1ª audiência na fase de conhecimento – exceto rito sumaríssimo (ordinário)
<b>Origem da informação</b>	e-Gestão
<b>Crítérios e transformações</b>	Coletado do e-Gestão, consolidado, otimizado e classificado para análise.
<b>Análises possíveis</b>	Prazo médio entre o ajuizamento da ação e a realização da primeira audiência, detalhado de forma Geral, Por grupo, por VT e Por Processo.

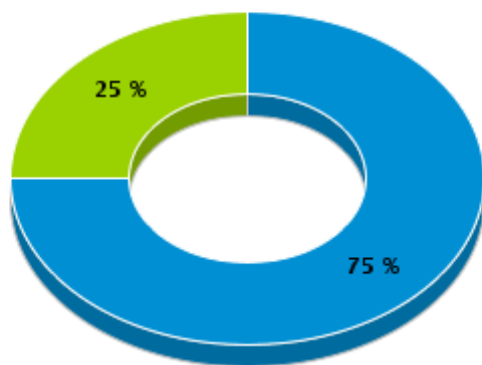


## EVOLUÇÃO HISTÓRICA DOS PRAZOS PROCESSUAIS PARA REALIZAÇÃO DA 1ª AUDIÊNCIA - 2ª VARA DO TRABALHO DE ITUMBIARA

Data da 1ª audiência entre 1/1/2019 e 31/1/2019 23:59:59

Rito	Qtd	Prazo Médio
ORDINÁRIO	6	62,17
SUMARÍSSIMO	2	56
<b>Total/Média</b>	<b>8</b>	<b>60,63</b>

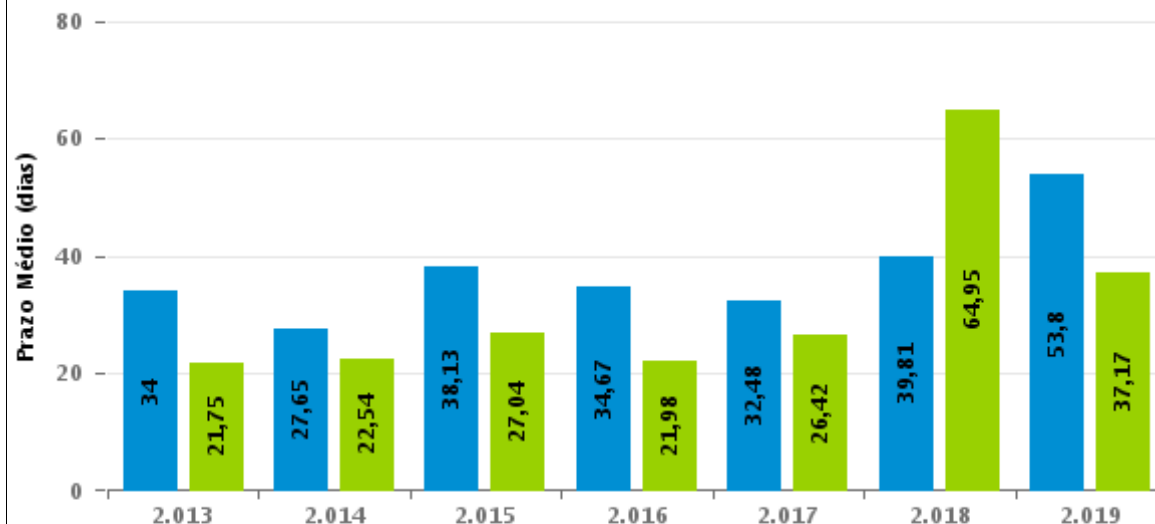
Percentual de Processos por Rito



Rito

■ ORDINÁRIO ■ SUMARÍSSIMO

Prazo Médio por Rito



Para este exercício foram computados os processos até o mês de Fevereiro/2019

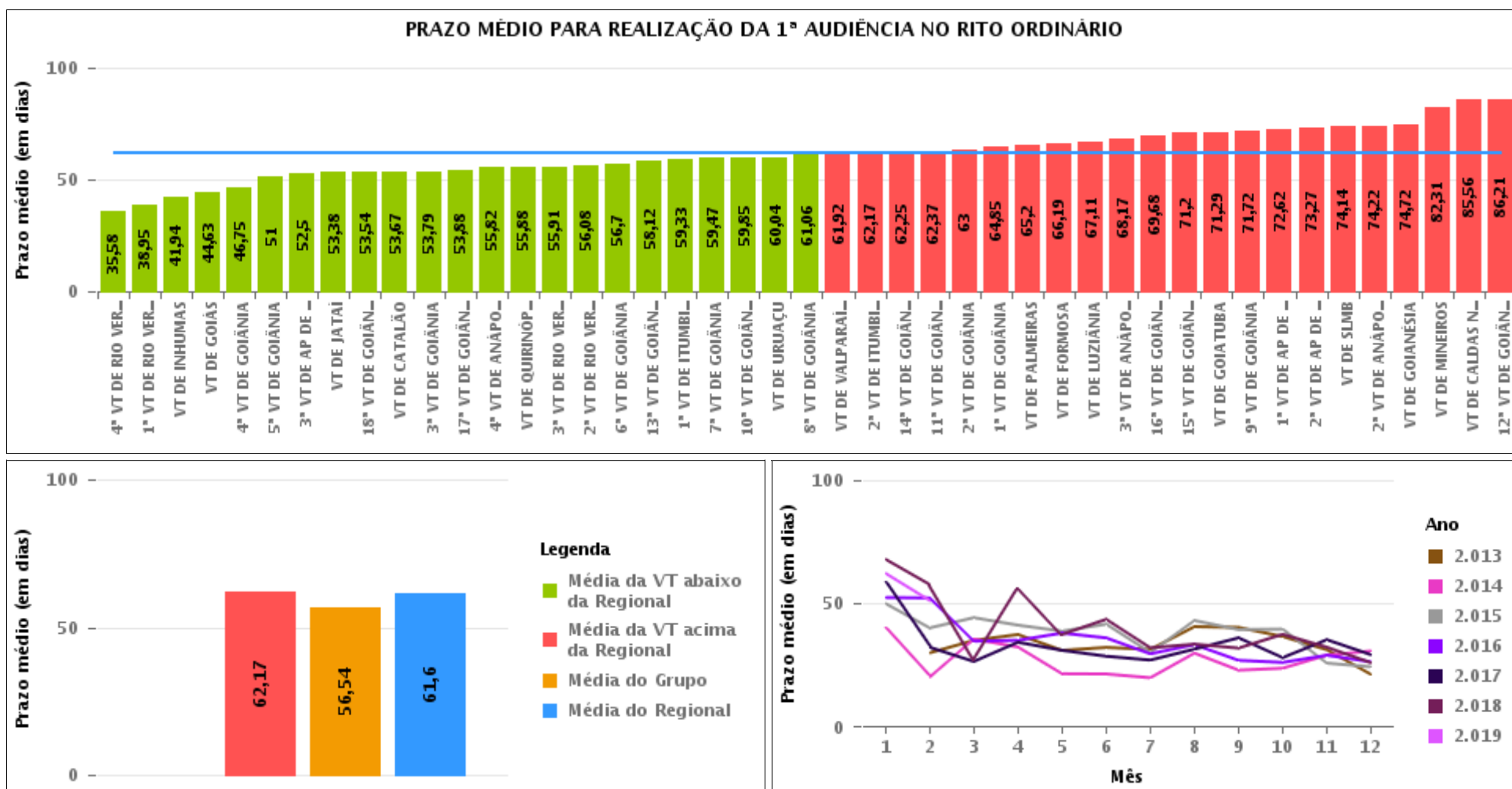
Rito

■ ORDINÁRIO ■ SUMARÍSSIMO



## COMPARATIVO DO PRAZO MÉDIO PARA REALIZAÇÃO DA 1ª AUDIÊNCIA - 2ª VARA DO TRABALHO DE ITUMBIARA

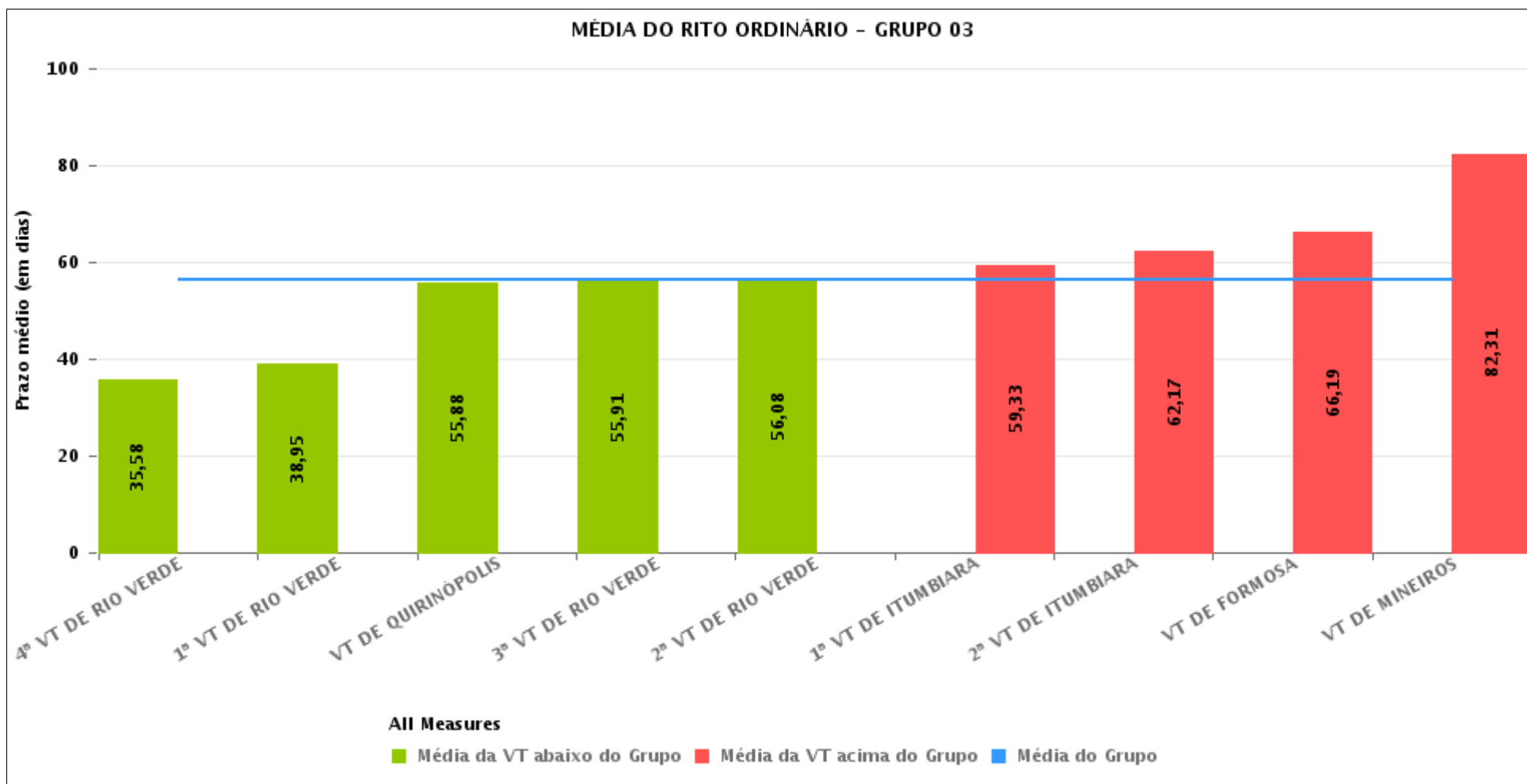
Data da 1ª audiência entre 1/1/2019 e 31/1/2019 23:59:59





## COMPARATIVO DO PRAZO MÉDIO PARA REALIZAÇÃO DA 1ª AUDIÊNCIA ENTRE AS VARAS DO GRUPO

Data da 1ª audiência entre 1/1/2019 e 31/1/2019 23:59:59





## PRAZO MÉDIO PARA REALIZAÇÃO DA 1ª AUDIÊNCIA POR GRUPO

Data da 1ª audiência entre 1/1/2019 e 31/1/2019 23:59:59

Rito	Grupo	Qtd. Processos	Prazo Médio (dias)	Ranking
ORDINÁRIO	GRUPO 03	168	56,54	1°
	GRUPO 06	12	61,92	2°
	GRUPO 04	504	62,94	3°
	GRUPO 05	72	63,65	4°
	GRUPO 02	5	65,2	5°

Legenda:	# Grupo 03 – De 1001 a 1500	# Grupo 04 – De 1501 a 2000	# Grupo 05 – De 2001 a 2500
# Grupo 01 – Até 750	1ª VT De Anápolis	1ª VT De Goiânia	16ª VT De Goiânia
VT de Posse	1ª VT De Rio Verde	2ª VT De Goiânia	VT De Luziânia
	2ª VT De Rio Verde	3ª VT De Goiânia	VT De Catalão
	3ª VT De Rio Verde	4ª VT De Goiânia	VT De Uruaçu
	4ª VT De Rio Verde	5ª VT De Goiânia	
# Grupo 02 – De 751 a 1000	1ª VT De Itumbiara	6ª VT De Goiânia	# Grupo 06 – Acima de 2500
VT de Palmeiras de Goiás	2ª VT De Itumbiara	7ª VT De Goiânia	VT De Valparaíso de Goiás
	VT De Quirinópolis	8ª VT De Goiânia	
	VT De Mineiros	9ª VT De Goiânia	
	VT De Formosa	10ª VT De Goiânia	
		11ª VT De Goiânia	
		12ª VT De Goiânia	
		13ª VT De Goiânia	
		14ª VT De Goiânia	
		15ª VT De Goiânia	
		17ª VT De Goiânia	
		18ª VT De Goiânia	
		2ª VT De Anápolis	
		3ª VT De Anápolis	
		4ª VT De Anápolis	
		1ª VT De Aparecida De Goiânia	
		2ª VT De Aparecida De Goiânia	
		3ª VT De Aparecida De Goiânia	
		VT DE Jataí	
		VT DE Goiatuba	
		VT DE Caldas Novas	
		VT DE Ceres	
		VT DE São Luís de Montes Belos	
		VT DE Goiás	
		VT DE Goianésia	
		VT DE Inhumas	



## PRAZO MÉDIO PARA REALIZAÇÃO DA 1ª AUDIÊNCIA DE TODAS AS VARAS DO TRABALHO

Data da 1ª audiência entre 1/1/2019 e 31/1/2019 23:59:59

### ORDINÁRIO

Qtd. Processos	Prazo Médio (dias)
761	61,6

Vara do Trabalho	Qtd Processos	Prazo Médio	Ranking
4ª VARA DO TRABALHO DE RIO VERDE	19	35,58	1º
1ª VARA DO TRABALHO DE RIO VERDE	19	38,95	2º
VARA DO TRABALHO DE INHUMAS	18	41,94	3º
VARA DO TRABALHO DE GOIÁS	19	44,63	4º
4ª VARA DO TRABALHO DE GOIÂNIA	16	46,75	5º
5ª VARA DO TRABALHO DE GOIÂNIA	9	51	6º
3ª VARA DO TRABALHO DE APARECIDA DE GOIÂNIA	16	52,5	7º
VARA DO TRABALHO DE JATAÍ	16	53,38	8º
18ª VARA DO TRABALHO DE GOIÂNIA	13	53,54	9º
VARA DO TRABALHO DE CATALÃO	9	53,67	10º
3ª VARA DO TRABALHO DE GOIÂNIA	14	53,79	11º
17ª VARA DO TRABALHO DE GOIÂNIA	17	53,88	12º
4ª VARA DO TRABALHO DE ANÁPOLIS	11	55,82	13º
VARA DO TRABALHO DE QUIRINÓPOLIS	34	55,88	14º
3ª VARA DO TRABALHO DE RIO VERDE	11	55,91	15º
2ª VARA DO TRABALHO DE RIO VERDE	12	56,08	16º
6ª VARA DO TRABALHO DE GOIÂNIA	10	56,7	17º
13ª VARA DO TRABALHO DE GOIÂNIA	17	58,12	18º
1ª VARA DO TRABALHO DE ITUMBIARA	18	59,33	19º
7ª VARA DO TRABALHO DE GOIÂNIA	17	59,47	20º
10ª VARA DO TRABALHO DE GOIÂNIA	13	59,85	21º
VARA DO TRABALHO DE URUAÇU	25	60,04	22º
8ª VARA DO TRABALHO DE GOIÂNIA	33	61,06	23º
VARA DO TRABALHO DE VALPARAÍSO DE GOIÁS	12	61,92	24º
2ª VARA DO TRABALHO DE ITUMBIARA	6	62,17	25º
14ª VARA DO TRABALHO DE GOIÂNIA	20	62,25	26º



## PRAZO MÉDIO PARA REALIZAÇÃO DA 1ª AUDIÊNCIA DE TODAS AS VARAS DO TRABALHO

### ORDINÁRIO

Qtd. Processos	Prazo Médio (dias)
761	61,6

Vara do Trabalho	Qtd Processos	Prazo Médio	Ranking
11ª VARA DO TRABALHO DE GOIÂNIA	19	62,37	27º
2ª VARA DO TRABALHO DE GOIÂNIA	18	63	28º
1ª VARA DO TRABALHO DE GOIÂNIA	20	64,85	29º
VARA DO TRABALHO DE PALMEIRAS	5	65,2	30º
VARA DO TRABALHO DE FORMOSA	36	66,19	31º
VARA DO TRABALHO DE LUZIÂNIA	19	67,11	32º
3ª VARA DO TRABALHO DE ANÁPOLIS	24	68,17	33º
16ª VARA DO TRABALHO DE GOIÂNIA	19	69,68	34º
15ª VARA DO TRABALHO DE GOIÂNIA	20	71,2	35º
VARA DO TRABALHO DE GOIATUBA	7	71,29	36º
9ª VARA DO TRABALHO DE GOIÂNIA	18	71,72	37º
1ª VARA DO TRABALHO DE APARECIDA DE GOIÂNIA	21	72,62	38º
2ª VARA DO TRABALHO DE APARECIDA DE GOIÂNIA	11	73,27	39º
VARA DO TRABALHO DE SÃO LUIS DE MONTES BELOS	21	74,14	40º
2ª VARA DO TRABALHO DE ANÁPOLIS	9	74,22	41º
VARA DO TRABALHO DE GOIANÉSIA	25	74,72	42º
VARA DO TRABALHO DE MINEIROS	13	82,31	43º
VARA DO TRABALHO DE CALDAS NOVAS	18	85,56	44º
12ª VARA DO TRABALHO DE GOIÂNIA	14	86,21	45º



## PRAZO MÉDIO PARA REALIZAÇÃO DA 1ª AUDIÊNCIA - 2ª VARA DO TRABALHO DE ITUMBIARA

Data da 1ª audiência entre 1/1/2019 e 31/1/2019 23:59:59

### 2ª VARA DO TRABALHO DE ITUMBIARA

#### ORDINÁRIO

Qtd	Prazo Médio
6	62,17

Nr. Processo	Ajuiz.	1ª Aud.	Prazo
RTOrd - 0011114-05.2018.5.18.0122	06/11/18	30/01/19	85
RTOrd - 0011189-44.2018.5.18.0122	23/11/18	22/01/19	60
RTOrd - 0011194-66.2018.5.18.0122	23/11/18	22/01/19	60
RTOrd - 0011198-06.2018.5.18.0122	26/11/18	22/01/19	57
RTOrd - 0011347-02.2018.5.18.0122	05/12/18	30/01/19	56
RTOrd - 0011351-39.2018.5.18.0122	06/12/18	30/01/19	55
<b>Legenda:</b> - Ajuiz.: Data do Ajuizamento; - 1ª Aud.: Data da primeira audiência que ocorrer, Inicial ou UNA; - Prazo: Prazo, em dias corridos, entre a Data do Ajuizamento e a Data da 1ª Audiência.			





## PRAZO MÉDIO PARA REALIZAÇÃO DA 1ª AUDIÊNCIA - 2ª VARA DO TRABALHO DE ITUMBIARA

Data da 1ª audiência entre 1/1/2019 e 31/1/2019 23:59:59

### Sem magistrado

#### ORDINÁRIO

Qtd	Prazo Médio
6	62,17

Nr. Processo	Ajuiz.	1ª Aud.	Prazo
RTOOrd - 00111114-05.2018.5.18.0122	06/11/18	30/01/19	85
RTOOrd - 0011189-44.2018.5.18.0122	23/11/18	22/01/19	60
RTOOrd - 0011194-66.2018.5.18.0122	23/11/18	22/01/19	60
RTOOrd - 0011198-06.2018.5.18.0122	26/11/18	22/01/19	57
RTOOrd - 0011347-02.2018.5.18.0122	05/12/18	30/01/19	56
RTOOrd - 0011351-39.2018.5.18.0122	06/12/18	30/01/19	55

**Legenda:**

- Ajuiz.: Data do Ajuizamento;
- 1ª Aud.: Data da primeira audiência que ocorrer, Inicial ou UNA;
- Prazo: Prazo, em dias corridos, entre a Data do Ajuizamento e a Data da 1ª Audiência.