

Conceituação

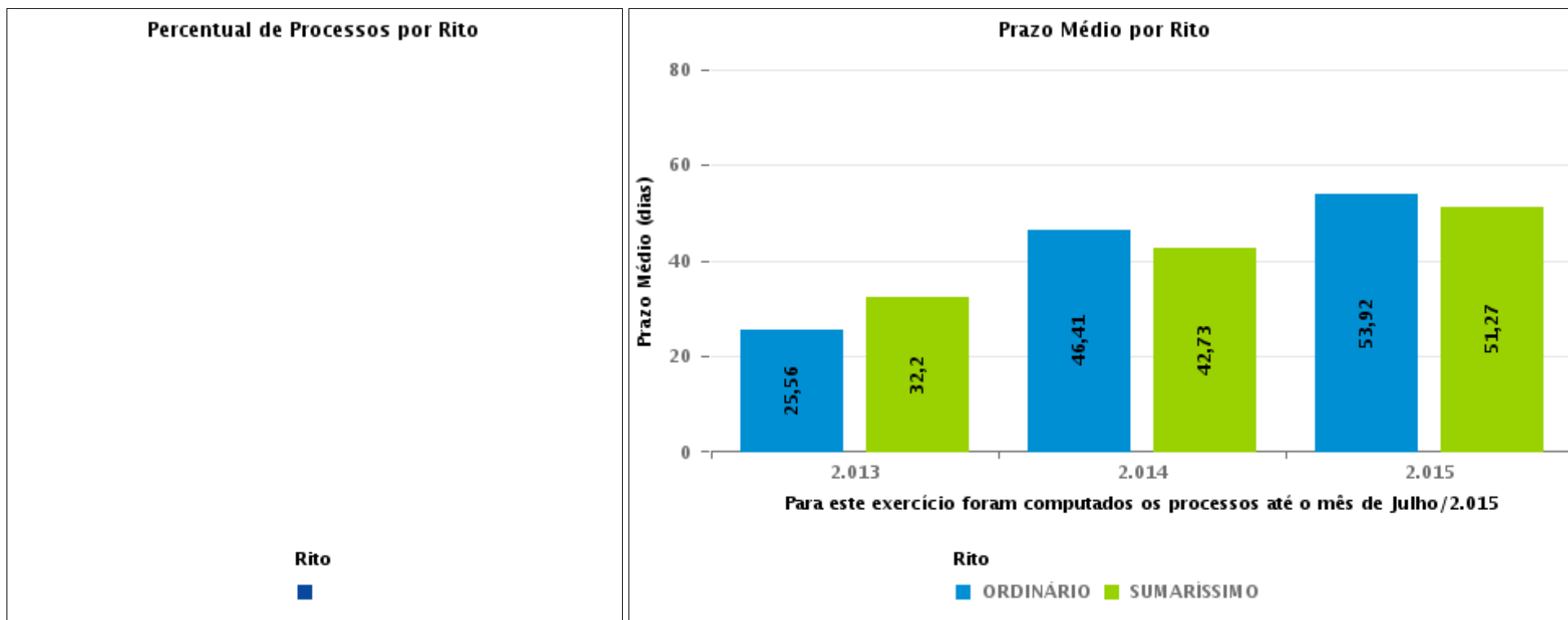
Tema	Prazos Processuais
Relatórios	Evolução Histórica Comparativo por VT Comparativo por Grupo Por Grupo Por VT Por Processo
Resumo	Apresenta o prazo médio desde o ajuizamento da ação até realização da primeira audiência.
Descrição	O prazo médio é obtido calculando-se a quantidade de dias decorridos desde o ajuizamento até a realização da 1ª audiência. Os dados são extraídos baseando-se nos itens do e-Gestão: 263 e 90263 - Do ajuizamento da ação até a realização da 1ª audiência na fase de conhecimento – rito sumaríssimo; 264 e 90264 – Do ajuizamento da ação até a realização da 1ª audiência na fase de conhecimento – exceto rito sumaríssimo (ordinário)
Origem da informação	e-Gestão
Critérios e transformações	Coletado do e-Gestão, consolidado, otimizado e classificado para análise.
Análises possíveis	Prazo médio entre o ajuizamento da ação e a realização da primeira audiência, detalhado de forma Geral, Por grupo, por VT e Por Processo.



EVOLUÇÃO HISTÓRICA DOS PRAZOS PROCESSUAIS PARA REALIZAÇÃO DA 1ª AUDIÊNCIA - POSTO AVANÇADO DE IPORÁ

Data da 1ª audiência entre 1/1/2019 e 31/1/2019 23:59:59

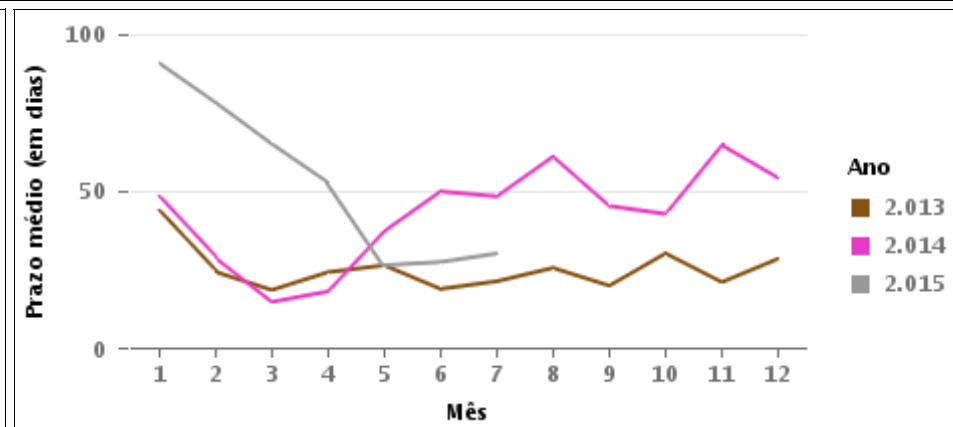
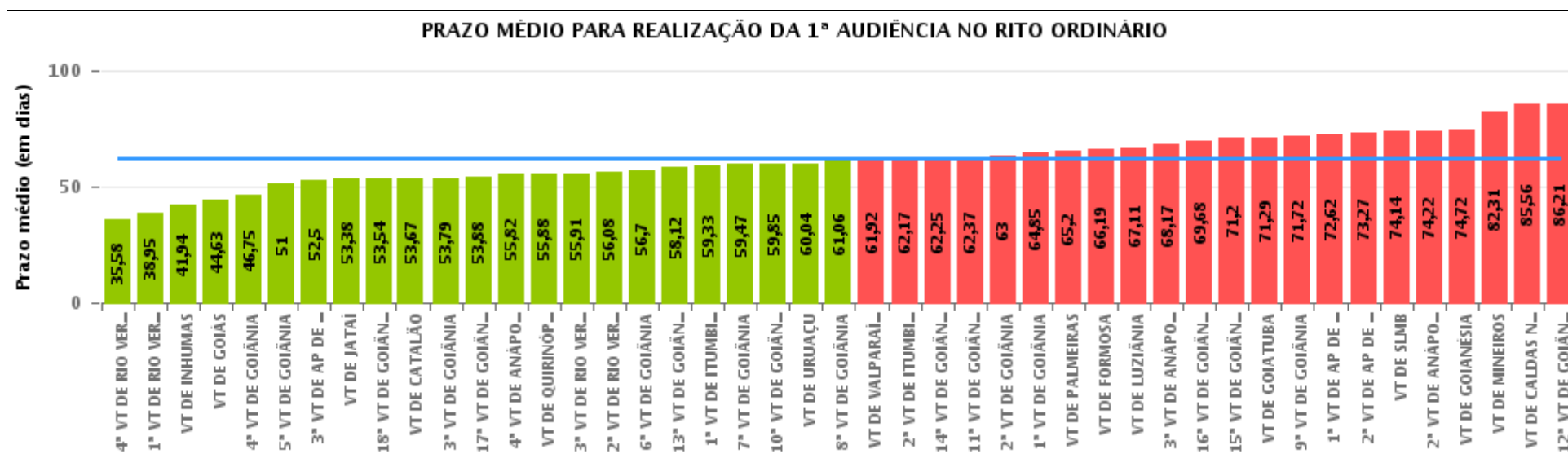
Rito	Qtd	Prazo Médio
Total/Média		





COMPARATIVO DO PRAZO MÉDIO PARA REALIZAÇÃO DA 1ª AUDIÊNCIA - POSTO AVANÇADO DE IPORÁ

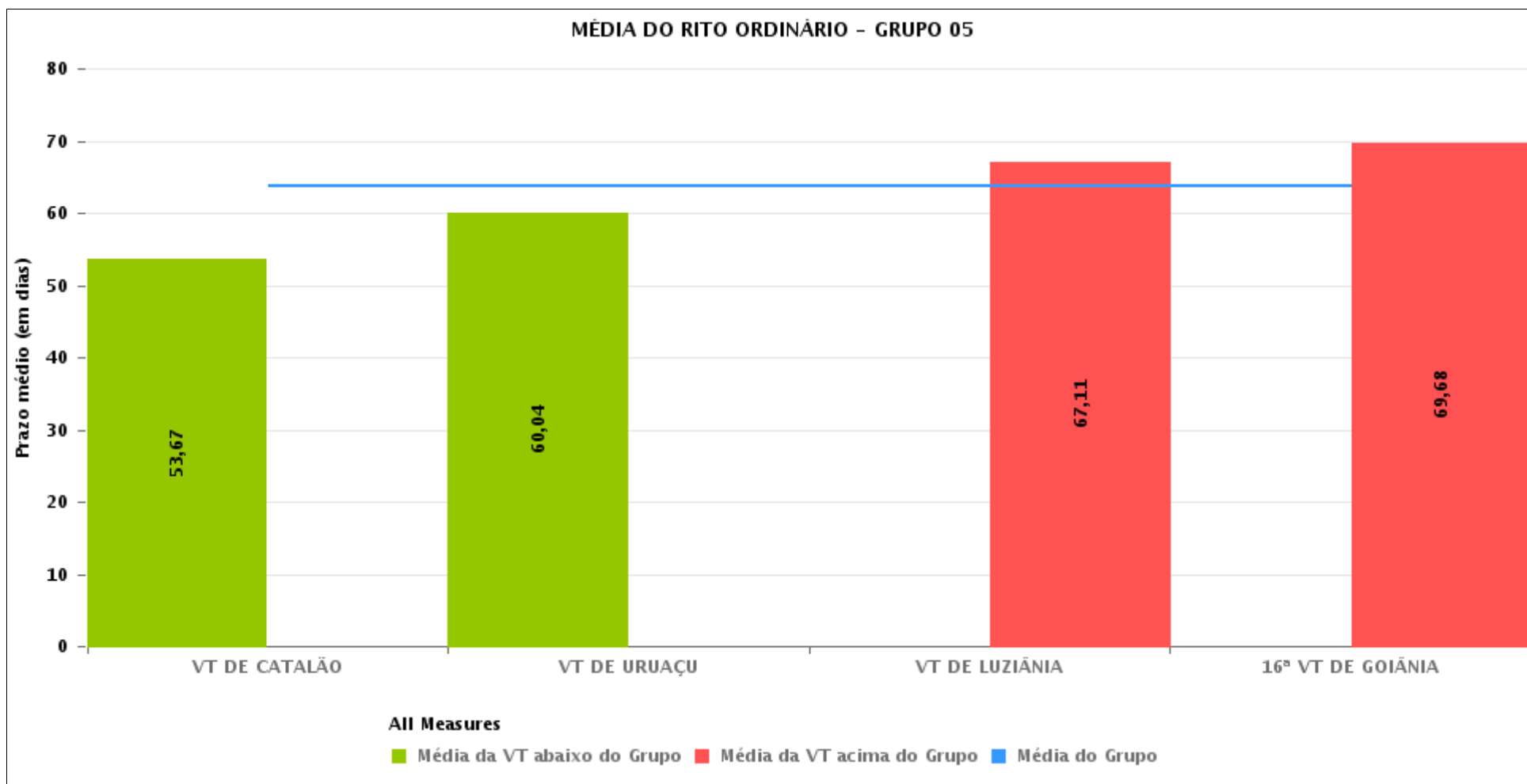
Data da 1ª audiência entre 1/1/2019 e 31/1/2019 23:59:59





COMPARATIVO DO PRAZO MÉDIO PARA REALIZAÇÃO DA 1ª AUDIÊNCIA ENTRE AS VARAS DO GRUPO

Data da 1ª audiência entre 1/1/2019 e 31/1/2019 23:59:59





PRAZO MÉDIO PARA REALIZAÇÃO DA 1ª AUDIÊNCIA POR GRUPO

Data da 1ª audiência entre 1/1/2019 e 31/1/2019 23:59:59

Rito	Grupo	Qtd. Processos	Prazo Médio (dias)	Ranking
ORDINÁRIO	GRUPO 03	168	56,54	1°
	GRUPO 06	12	61,92	2°
	GRUPO 04	504	62,94	3°
	GRUPO 05	72	63,65	4°
	GRUPO 02	5	65,2	5°

Legenda:	# Grupo 03 – De 1001 a 1500	# Grupo 04 – De 1501 a 2000	# Grupo 05 – De 2001 a 2500
# Grupo 01 – Até 750 VT de Posse	1ª VT De Anápolis 1ª VT De Rio Verde 2ª VT De Rio Verde 3ª VT De Rio Verde 4ª VT De Rio Verde	1ª VT De Goiânia 2ª VT De Goiânia 3ª VT De Goiânia 4ª VT De Goiânia 5ª VT De Goiânia 6ª VT De Goiânia 7ª VT De Goiânia 8ª VT De Goiânia 9ª VT De Goiânia 10ª VT De Goiânia 11ª VT De Goiânia 12ª VT De Goiânia 13ª VT De Goiânia 14ª VT De Goiânia 15ª VT De Goiânia 17ª VT De Goiânia 18ª VT De Goiânia	16ª VT De Goiânia VT De Luziânia VT De Catalão VT De Uruaçu
# Grupo 02 – De 751 a 1000 VT de Palmeiras de Goiás	1ª VT De Itumbiara 2ª VT De Itumbiara VT De Quirinópolis VT De Mineiros VT De Formosa	2ª VT De Anápolis 3ª VT De Anápolis 4ª VT De Anápolis 1ª VT De Aparecida De Goiânia 2ª VT De Aparecida De Goiânia 3ª VT De Aparecida De Goiânia VT DE Jataí VT DE Goiatuba VT DE Caldas Novas VT DE Ceres VT DE São Luís de Montes Belos VT DE Goiás VT DE Goianésia VT DE Inhumas	# Grupo 06 – Acima de 2500 VT De Valparaíso de Goiás



PRAZO MÉDIO PARA REALIZAÇÃO DA 1ª AUDIÊNCIA DE TODAS AS VARAS DO TRABALHO

Data da 1ª audiência entre 1/1/2019 e 31/1/2019 23:59:59

ORDINÁRIO

Qtd. Processos	Prazo Médio (dias)
761	61,6

Vara do Trabalho	Qtd Processos	Prazo Médio	Ranking
4ª VARA DO TRABALHO DE RIO VERDE	19	35,58	1º
1ª VARA DO TRABALHO DE RIO VERDE	19	38,95	2º
VARA DO TRABALHO DE INHUMAS	18	41,94	3º
VARA DO TRABALHO DE GOIÁS	19	44,63	4º
4ª VARA DO TRABALHO DE GOIÂNIA	16	46,75	5º
5ª VARA DO TRABALHO DE GOIÂNIA	9	51	6º
3ª VARA DO TRABALHO DE APARECIDA DE GOIÂNIA	16	52,5	7º
VARA DO TRABALHO DE JATAÍ	16	53,38	8º
18ª VARA DO TRABALHO DE GOIÂNIA	13	53,54	9º
VARA DO TRABALHO DE CATALÃO	9	53,67	10º
3ª VARA DO TRABALHO DE GOIÂNIA	14	53,79	11º
17ª VARA DO TRABALHO DE GOIÂNIA	17	53,88	12º
4ª VARA DO TRABALHO DE ANÁPOLIS	11	55,82	13º
VARA DO TRABALHO DE QUIRINÓPOLIS	34	55,88	14º
3ª VARA DO TRABALHO DE RIO VERDE	11	55,91	15º
2ª VARA DO TRABALHO DE RIO VERDE	12	56,08	16º
6ª VARA DO TRABALHO DE GOIÂNIA	10	56,7	17º
13ª VARA DO TRABALHO DE GOIÂNIA	17	58,12	18º
1ª VARA DO TRABALHO DE ITUMBIARA	18	59,33	19º
7ª VARA DO TRABALHO DE GOIÂNIA	17	59,47	20º
10ª VARA DO TRABALHO DE GOIÂNIA	13	59,85	21º
VARA DO TRABALHO DE URUAÇU	25	60,04	22º
8ª VARA DO TRABALHO DE GOIÂNIA	33	61,06	23º
VARA DO TRABALHO DE VALPARAÍSO DE GOIÁS	12	61,92	24º
2ª VARA DO TRABALHO DE ITUMBIARA	6	62,17	25º
14ª VARA DO TRABALHO DE GOIÂNIA	20	62,25	26º



PRAZO MÉDIO PARA REALIZAÇÃO DA 1ª AUDIÊNCIA DE TODAS AS VARAS DO TRABALHO

ORDINÁRIO

Qtd. Processos	Prazo Médio (dias)
761	61,6

Vara do Trabalho	Qtd Processos	Prazo Médio	Ranking
11ª VARA DO TRABALHO DE GOIÂNIA	19	62,37	27°
2ª VARA DO TRABALHO DE GOIÂNIA	18	63	28°
1ª VARA DO TRABALHO DE GOIÂNIA	20	64,85	29°
VARA DO TRABALHO DE PALMEIRAS	5	65,2	30°
VARA DO TRABALHO DE FORMOSA	36	66,19	31°
VARA DO TRABALHO DE LUZIÂNIA	19	67,11	32°
3ª VARA DO TRABALHO DE ANÁPOLIS	24	68,17	33°
16ª VARA DO TRABALHO DE GOIÂNIA	19	69,68	34°
15ª VARA DO TRABALHO DE GOIÂNIA	20	71,2	35°
VARA DO TRABALHO DE GOIATUBA	7	71,29	36°
9ª VARA DO TRABALHO DE GOIÂNIA	18	71,72	37°
1ª VARA DO TRABALHO DE APARECIDA DE GOIÂNIA	21	72,62	38°
2ª VARA DO TRABALHO DE APARECIDA DE GOIÂNIA	11	73,27	39°
VARA DO TRABALHO DE SÃO LUIS DE MONTES BELOS	21	74,14	40°
2ª VARA DO TRABALHO DE ANÁPOLIS	9	74,22	41°
VARA DO TRABALHO DE GOIANÉSIA	25	74,72	42°
VARA DO TRABALHO DE MINEIROS	13	82,31	43°
VARA DO TRABALHO DE CALDAS NOVAS	18	85,56	44°
12ª VARA DO TRABALHO DE GOIÂNIA	14	86,21	45°



PRAZO MÉDIO PARA REALIZAÇÃO DA 1ª AUDIÊNCIA - POSTO AVANÇADO DE IPORÁ

Data da 1ª audiência entre 1/1/2019 e 31/1/2019 23:59:59

Qtd	Prazo Médio

Nr. Processo	Ajuiz.	1ª Aud.	Prazo

Legenda:

- Ajuiz.: Data do Ajuizamento;
- 1ª Aud.: Data da primeira audiência que ocorrer, Inicial ou UNA;
- Prazo: Prazo, em dias corridos, entre a Data do Ajuizamento e a Data da 1ª Audiência.



PRAZO MÉDIO PARA REALIZAÇÃO DA 1ª AUDIÊNCIA - POSTO AVANÇADO DE IPORÁ

Data da 1ª audiência entre 1/1/2019 e 31/1/2019 23:59:59

Qtd	Prazo Médio

Nr. Processo	Ajuiz.	1ª Aud.	Prazo

Legenda:

- Ajuiz.: Data do Ajuizamento;
- 1ª Aud.: Data da primeira audiência que ocorrer, Inicial ou UNA;
- Prazo: Prazo, em dias corridos, entre a Data do Ajuizamento e a Data da 1ª Audiência.