

Conceituação

Tema	Prazos Processuais
Relatórios	Evolução Histórica Comparativo por VT Comparativo por Grupo Por Grupo Por VT Por Processo Por Magistrado
Resumo	Apresenta o prazo médio entre a realização da primeira audiência e o encerramento da instrução.
Descrição	O prazo médio é obtido calculando-se a quantidade de dias decorridos entre a data da primeira audiência e a data do encerramento da instrução. Os dados são extraídos baseando-se nos seguintes itens do e-Gestão: 265 e 90265 - Da realização da primeira audiência até o encerramento da instrução processual na fase de conhecimento – rito sumaríssimo; 266 e 90266 – Da realização da primeira audiência até o encerramento da instrução processual na fase de conhecimento – exceto rito sumaríssimo (ordinário)
Origem da informação	e-Gestão
Critérios e transformações	Coletado do e-Gestão, consolidado, otimizado e classificado para análise.
Análises possíveis	Prazo médio entre a realização da primeira audiência e o encerramento da instrução processual na fase de conhecimento, detalhado de forma Geral, Por grupo, por VT, Por Processo e Por Magistrado.

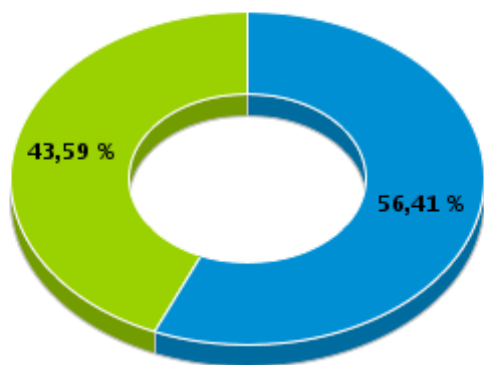


EVOLUÇÃO HISTÓRICA DOS PRAZOS PROCESSUAIS ENTRE A 1ª AUDIÊNCIA E O ENCERRAMENTO DA INSTRUÇÃO - VARA DO TRABALHO DE LUZIÂNIA

Data do encerramento da instrução entre 1/1/2019 e 31/1/2019 23:59:59

Rito	Qtd	Prazo Médio
ORDINÁRIO	22	154,09
SUMARÍSSIMO	17	14,88
Total/Média	39	93,41

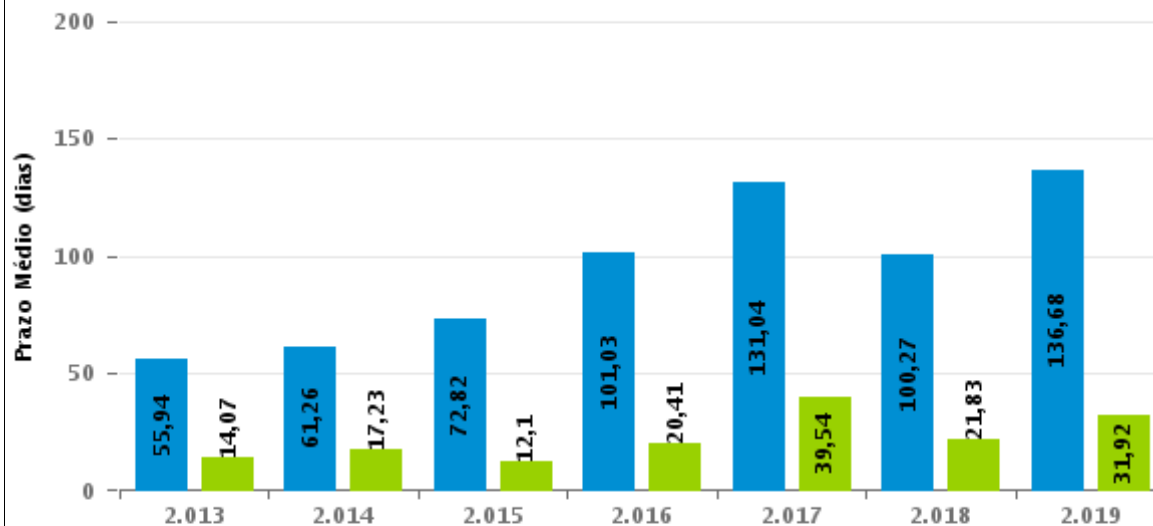
Percentual de Processos por Rito



Rito

■ ORDINÁRIO ■ SUMARÍSSIMO

Prazo Médio por Rito



Para este exercício foram computados os processos até o mês de Março/2019

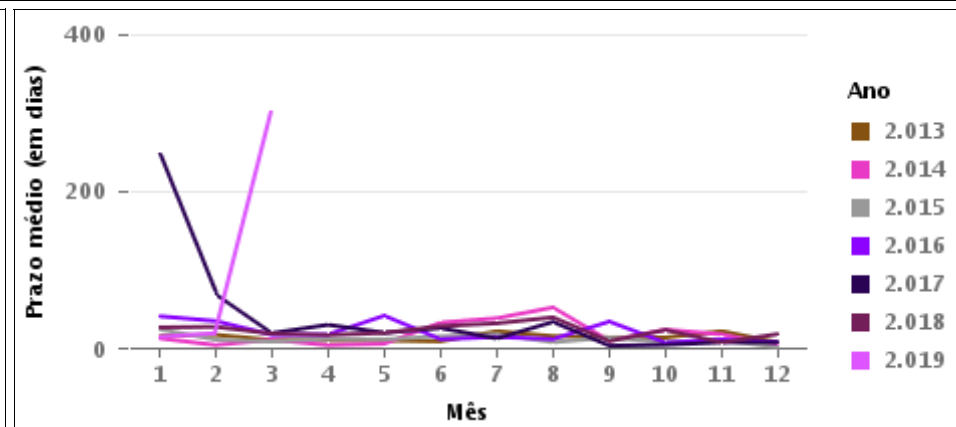
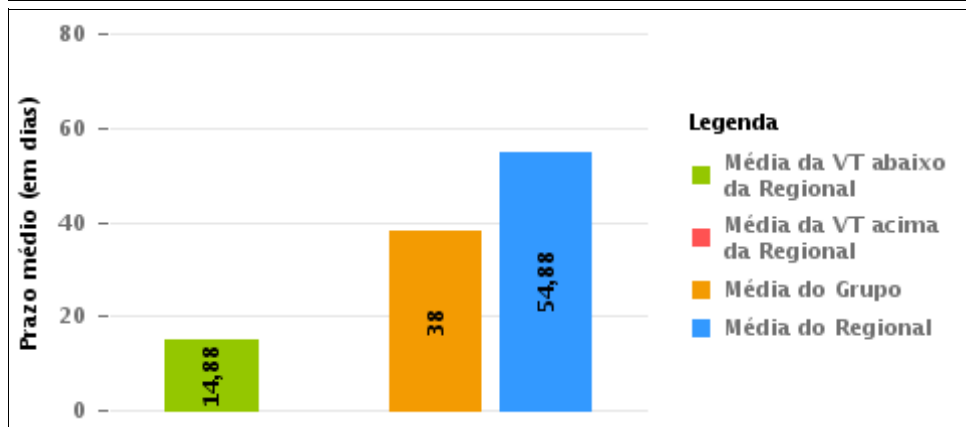
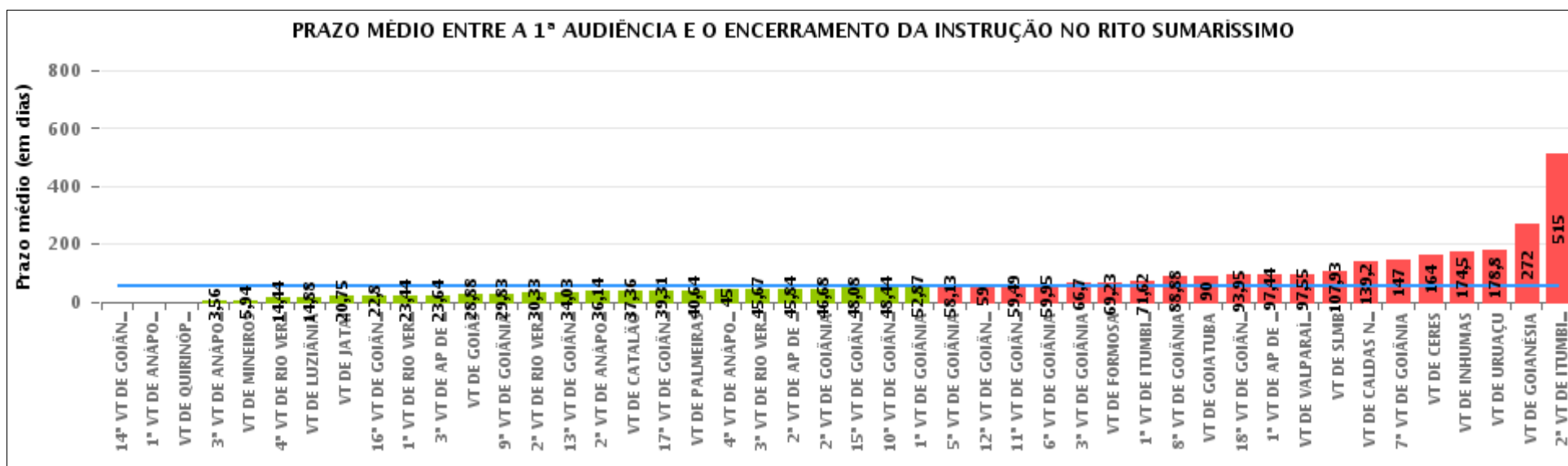
Rito

■ ORDINÁRIO ■ SUMARÍSSIMO



COMPARATIVO DO PRAZO MÉDIO ENTRE A 1ª AUDIÊNCIA E O ENCERRAMENTO DA INSTRUÇÃO - VARA DO TRABALHO DE LUZIÂNIA

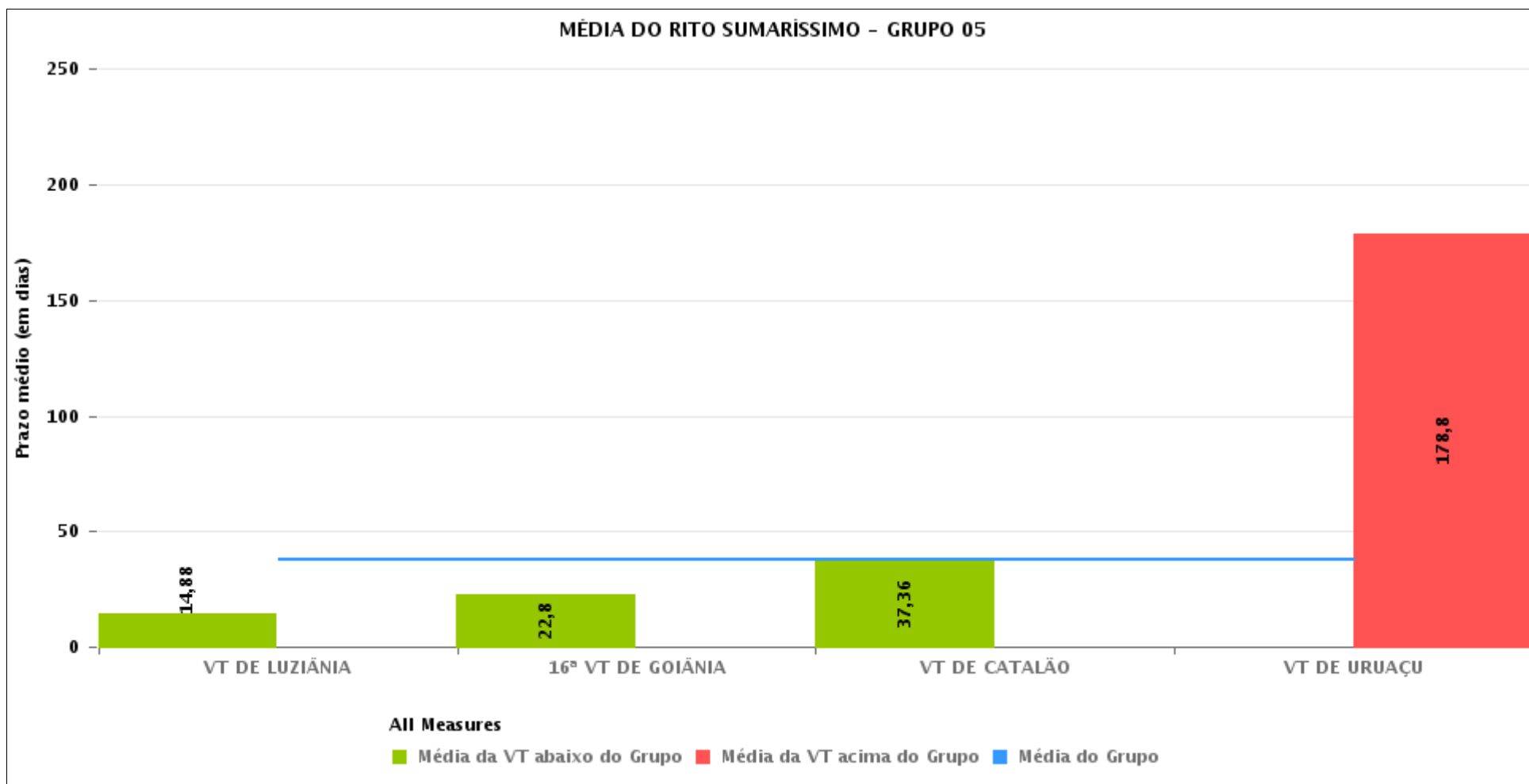
Data do encerramento da instrução entre 1/1/2019 e 31/1/2019 23:59:59





COMPARATIVO DO PRAZO MÉDIO ENTRE A 1ª AUDIÊNCIA E O ENCERRAMENTO DA INSTRUÇÃO ENTRE AS VARAS DO GRUPO

Data do encerramento da instrução entre 1/1/2019 e 31/1/2019 23:59:59





PRAZO MÉDIO ENTRE A 1ª AUDIÊNCIA E O ENCERRAMENTO DA INSTRUÇÃO POR GRUPO

Data do encerramento da instrução entre 1/1/2019 e 31/1/2019 23:59:59

Rito	Grupo	Qtd. Processos	Prazo Médio (dias)	Ranking
SUMARÍSSIMO	GRUPO 05	53	38	1°
	GRUPO 02	28	40,64	2°
	GRUPO 03	141	41,45	3°
	GRUPO 04	639	57,33	4°
	GRUPO 06	29	97,55	5°

Legenda:	# Grupo 03 – De 1001 a 1500	# Grupo 04 – De 1501 a 2000	# Grupo 05 – De 2001 a 2500
# Grupo 01 – Até 750 VT de Posse	1ª VT De Anápolis 1ª VT De Rio Verde 2ª VT De Rio Verde 3ª VT De Rio Verde 4ª VT De Rio Verde	1ª VT De Goiânia 2ª VT De Goiânia 3ª VT De Goiânia 4ª VT De Goiânia 5ª VT De Goiânia 6ª VT De Goiânia	16ª VT De Goiânia VT De Luziânia VT De Catalão VT De Uruaçu
# Grupo 02 – De 751 a 1000 VT de Palmeiras de Goiás	1ª VT De Itumbiara 2ª VT De Itumbiara VT De Quirinópolis VT De Mineiros VT De Formosa	7ª VT De Goiânia 8ª VT De Goiânia 9ª VT De Goiânia 10ª VT De Goiânia 11ª VT De Goiânia 12ª VT De Goiânia 13ª VT De Goiânia 14ª VT De Goiânia 15ª VT De Goiânia 17ª VT De Goiânia 18ª VT De Goiânia 2ª VT De Anápolis 3ª VT De Anápolis 4ª VT De Anápolis 1ª VT De Aparecida De Goiânia 2ª VT De Aparecida De Goiânia 3ª VT De Aparecida De Goiânia VT DE Jataí VT DE Goiatuba VT DE Caldas Novas VT DE Ceres VT DE São Luís de Montes Belos VT DE Goiás VT DE Goianésia VT DE Inhumas	# Grupo 06 – Acima de 2500 VT De Valparaíso de Goiás



PRAZO MÉDIO ENTRE A 1ª AUDIÊNCIA E O ENCERRAMENTO DA INSTRUÇÃO DE TODAS AS VARAS DO TRABALHO

Data do encerramento da instrução entre 1/1/2019 e 31/1/2019 23:59:59

SUMARÍSSIMO

Qtd. Processos	Prazo Médio (dias)
890	54,45

Vara do Trabalho	Qtd Processos	Prazo Médio	Ranking
14ª VARA DO TRABALHO DE GOIÂNIA	2	0	1º
1ª VARA DO TRABALHO DE ANÁPOLIS	6	0	2º
VARA DO TRABALHO DE QUIRINÓPOLIS	11	0	3º
3ª VARA DO TRABALHO DE ANÁPOLIS	16	3,56	4º
VARA DO TRABALHO DE MINEIROS	17	5,94	5º
4ª VARA DO TRABALHO DE RIO VERDE	16	14,44	6º
VARA DO TRABALHO DE LUZIÂNIA	17	14,88	7º
VARA DO TRABALHO DE JATAÍ	20	20,75	8º
16ª VARA DO TRABALHO DE GOIÂNIA	20	22,8	9º
1ª VARA DO TRABALHO DE RIO VERDE	9	23,44	10º
3ª VARA DO TRABALHO DE APARECIDA DE GOIÂNIA	33	23,64	11º
VARA DO TRABALHO DE GOIÁS	48	28,88	12º
9ª VARA DO TRABALHO DE GOIÂNIA	24	29,83	13º
2ª VARA DO TRABALHO DE RIO VERDE	12	30,33	14º
13ª VARA DO TRABALHO DE GOIÂNIA	30	34,03	15º
2ª VARA DO TRABALHO DE ANÁPOLIS	14	36,14	16º
VARA DO TRABALHO DE CATALÃO	11	37,36	17º
17ª VARA DO TRABALHO DE GOIÂNIA	32	39,31	18º
VARA DO TRABALHO DE PALMEIRAS	28	40,64	19º
4ª VARA DO TRABALHO DE ANÁPOLIS	23	45	20º
3ª VARA DO TRABALHO DE RIO VERDE	18	45,67	21º
2ª VARA DO TRABALHO DE APARECIDA DE GOIÂNIA	19	45,84	22º
2ª VARA DO TRABALHO DE GOIÂNIA	34	46,68	23º
15ª VARA DO TRABALHO DE GOIÂNIA	12	48,08	24º
10ª VARA DO TRABALHO DE GOIÂNIA	18	48,44	25º
1ª VARA DO TRABALHO DE GOIÂNIA	31	52,87	26º



PRAZO MÉDIO ENTRE A 1ª AUDIÊNCIA E O ENCERRAMENTO DA INSTRUÇÃO DE TODAS AS VARAS DO TRABALHO

SUMARÍSSIMO

Qtd. Processos	Prazo Médio (dias)
890	54,45

Vara do Trabalho	Qtd Processos	Prazo Médio	Ranking
5ª VARA DO TRABALHO DE GOIÂNIA	24	58,13	27º
12ª VARA DO TRABALHO DE GOIÂNIA	20	59	28º
11ª VARA DO TRABALHO DE GOIÂNIA	43	59,49	29º
6ª VARA DO TRABALHO DE GOIÂNIA	19	59,95	30º
3ª VARA DO TRABALHO DE GOIÂNIA	27	66,7	31º
VARA DO TRABALHO DE FORMOSA	22	69,23	32º
1ª VARA DO TRABALHO DE ITUMBIARA	29	71,62	33º
8ª VARA DO TRABALHO DE GOIÂNIA	51	88,88	34º
VARA DO TRABALHO DE GOIATUBA	8	90	35º
18ª VARA DO TRABALHO DE GOIÂNIA	21	93,95	36º
1ª VARA DO TRABALHO DE APARECIDA DE GOIÂNIA	16	97,44	37º
VARA DO TRABALHO DE VALPARAÍSO DE GOIÁS	29	97,55	38º
VARA DO TRABALHO DE SÃO LUIS DE MONTES BELOS	27	107,93	39º
VARA DO TRABALHO DE CALDAS NOVAS	5	139,2	40º
7ª VARA DO TRABALHO DE GOIÂNIA	17	147	41º
VARA DO TRABALHO DE CERES	2	164	42º
VARA DO TRABALHO DE INHUMAS	2	174,5	43º
VARA DO TRABALHO DE URUAÇU	5	178,8	44º
VARA DO TRABALHO DE GOIANÉSIA	1	272	45º
2ª VARA DO TRABALHO DE ITUMBIARA	1	515	46º



PRAZO MÉDIO ENTRE A 1ª AUDIÊNCIA E O ENCERRAMENTO DA INSTRUÇÃO - VARA DO TRABALHO DE LUZIÂNIA

Data do encerramento da instrução entre 1/1/2019 e 31/1/2019 23:59:59

VARA DO TRABALHO DE LUZIÂNIA

SUMARÍSSIMO

Qtd	Prazo Médio
17	14,88

Nr. Processo	1ª Aud.	nc. Instruçã	Prazo
RTSum - 0011853-48.2018.5.18.0131	12/12/18	23/01/19	42
RTSum - 0011868-17.2018.5.18.0131	11/12/18	16/01/19	36
RTSum - 0011901-07.2018.5.18.0131	11/12/18	30/01/19	50
RTSum - 0011905-44.2018.5.18.0131	12/12/18	15/01/19	34
RTSum - 0011910-66.2018.5.18.0131	12/12/18	22/01/19	41
RTSum - 0011913-21.2018.5.18.0131	11/12/18	30/01/19	50
RTSum - 0011923-65.2018.5.18.0131	22/01/19	22/01/19	0
RTSum - 0011925-35.2018.5.18.0131	22/01/19	22/01/19	0
RTSum - 0011926-20.2018.5.18.0131	22/01/19	22/01/19	0
RTSum - 0011928-87.2018.5.18.0131	22/01/19	22/01/19	0
RTSum - 0011931-42.2018.5.18.0131	23/01/19	23/01/19	0
RTSum - 0011932-27.2018.5.18.0131	23/01/19	23/01/19	0
RTSum - 0011933-12.2018.5.18.0131	23/01/19	23/01/19	0
RTSum - 0011934-94.2018.5.18.0131	23/01/19	23/01/19	0
RTSum - 0011935-79.2018.5.18.0131	23/01/19	23/01/19	0
RTSum - 0011970-39.2018.5.18.0131	29/01/19	29/01/19	0
RTSum - 0011997-22.2018.5.18.0131	29/01/19	29/01/19	0

Legenda:

1ª Aud.: Data da primeira audiência que ocorrer, Inicial ou UNA;

Enc. da Instrução: Data da conclusão para proferir sentença;

Prazo: Quantidade de dias decorridos da 1ª aud. até o encerramento da instrução.



PRAZO MÉDIO ENTRE A 1ª AUDIÊNCIA E O ENCERRAMENTO DA INSTRUÇÃO - VARA DO TRABALHO DE LUZIÂNIA

Data do encerramento da instrução entre 1/1/2019 e 31/1/2019 23:59:59

Sem magistrado

SUMARÍSSIMO

Qtd	Prazo Médio
17	14,88

Nr. Processo	1ª Aud.	Enc. Instrução.	Prazo
RTSum - 0011853-48.2018.5.18.0131	12/12/18	23/01/19	42
RTSum - 0011868-17.2018.5.18.0131	11/12/18	16/01/19	36
RTSum - 0011901-07.2018.5.18.0131	11/12/18	30/01/19	50
RTSum - 0011905-44.2018.5.18.0131	12/12/18	15/01/19	34
RTSum - 0011910-66.2018.5.18.0131	12/12/18	22/01/19	41
RTSum - 0011913-21.2018.5.18.0131	11/12/18	30/01/19	50
RTSum - 0011923-65.2018.5.18.0131	22/01/19	22/01/19	0
RTSum - 0011925-35.2018.5.18.0131	22/01/19	22/01/19	0
RTSum - 0011926-20.2018.5.18.0131	22/01/19	22/01/19	0
RTSum - 0011928-87.2018.5.18.0131	22/01/19	22/01/19	0
RTSum - 0011931-42.2018.5.18.0131	23/01/19	23/01/19	0
RTSum - 0011932-27.2018.5.18.0131	23/01/19	23/01/19	0
RTSum - 0011933-12.2018.5.18.0131	23/01/19	23/01/19	0
RTSum - 0011934-94.2018.5.18.0131	23/01/19	23/01/19	0
RTSum - 0011935-79.2018.5.18.0131	23/01/19	23/01/19	0
RTSum - 0011970-39.2018.5.18.0131	29/01/19	29/01/19	0
RTSum - 0011997-22.2018.5.18.0131	29/01/19	29/01/19	0

Legenda:

1ª Aud.: Data da primeira audiência que ocorrer, Inicial ou UNA;

Enc. da Instrução: Data da conclusão para proferir sentença;

Prazo: Quantidade de dias decorridos da 1ª aud. até o encerramento da instrução.