

## Conceituação

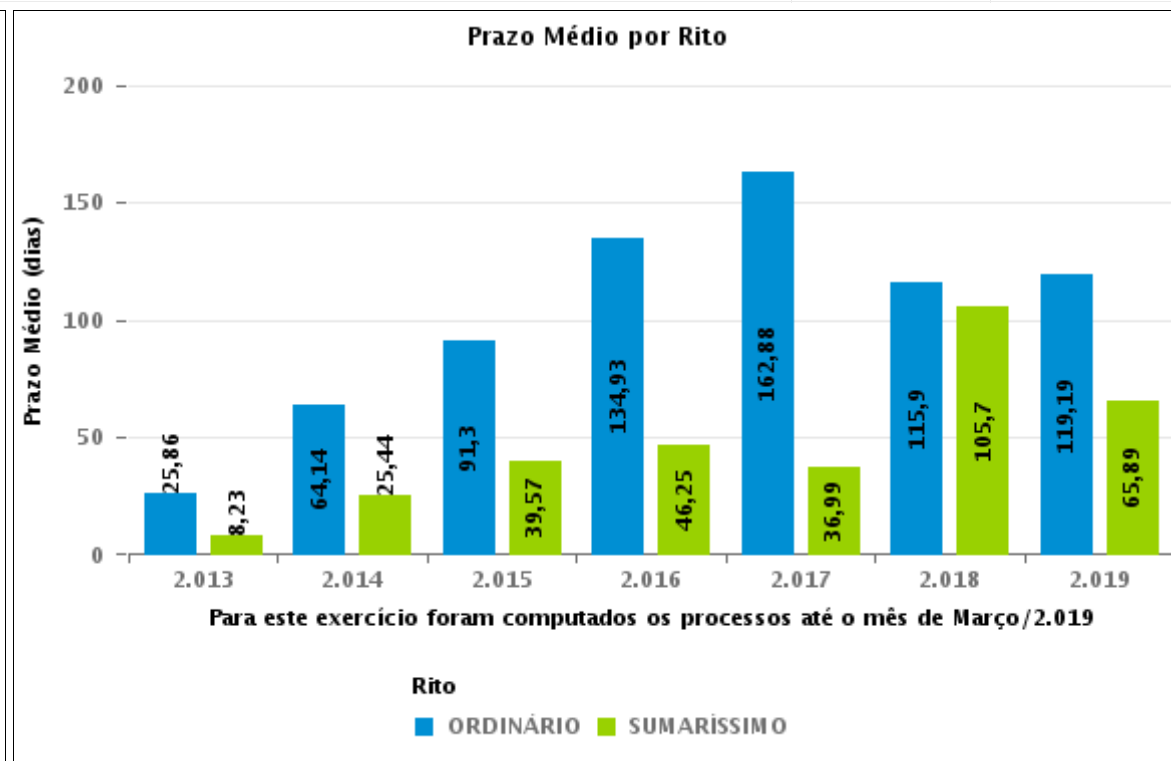
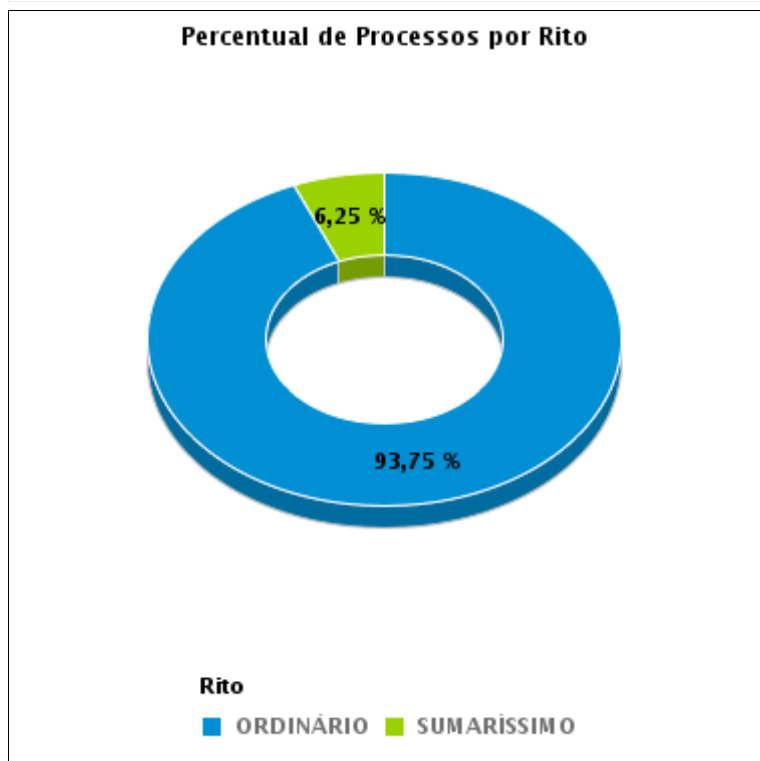
Tema	Prazos Processuais
<b>Relatórios</b>	Evolução Histórica Comparativo por VT Comparativo por Grupo Por Grupo Por VT Por Processo Por Magistrado
<b>Resumo</b>	Apresenta o prazo médio entre a realização da primeira audiência e o encerramento da instrução.
<b>Descrição</b>	O prazo médio é obtido calculando-se a quantidade de dias decorridos entre a data da primeira audiência e a data do encerramento da instrução. Os dados são extraídos baseando-se nos seguintes itens do e-Gestão:  265 e 90265 - Da realização da primeira audiência até o encerramento da instrução processual na fase de conhecimento – rito sumaríssimo;  266 e 90266 – Da realização da primeira audiência até o encerramento da instrução processual na fase de conhecimento – exceto rito sumaríssimo (ordinário)
<b>Origem da informação</b>	e-Gestão
<b>Crítérios e transformações</b>	Coletado do e-Gestão, consolidado, otimizado e classificado para análise.
<b>Análises possíveis</b>	Prazo médio entre a realização da primeira audiência e o encerramento da instrução processual na fase de conhecimento, detalhado de forma Geral, Por grupo, por VT, Por Processo e Por Magistrado.



## EVOLUÇÃO HISTÓRICA DOS PRAZOS PROCESSUAIS ENTRE A 1ª AUDIÊNCIA E O ENCERRAMENTO DA INSTRUÇÃO - 2ª VARA DO TRABALHO DE ITUMBIARA

Data do encerramento da instrução entre 1/1/2019 e 31/1/2019 23:59:59

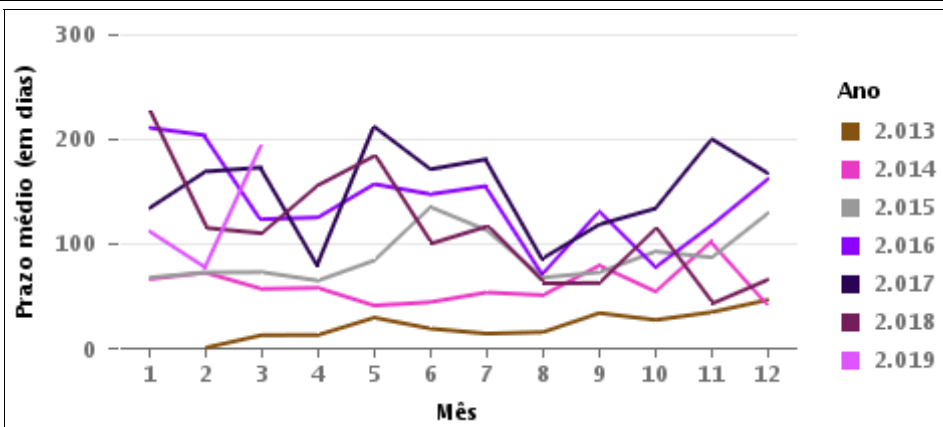
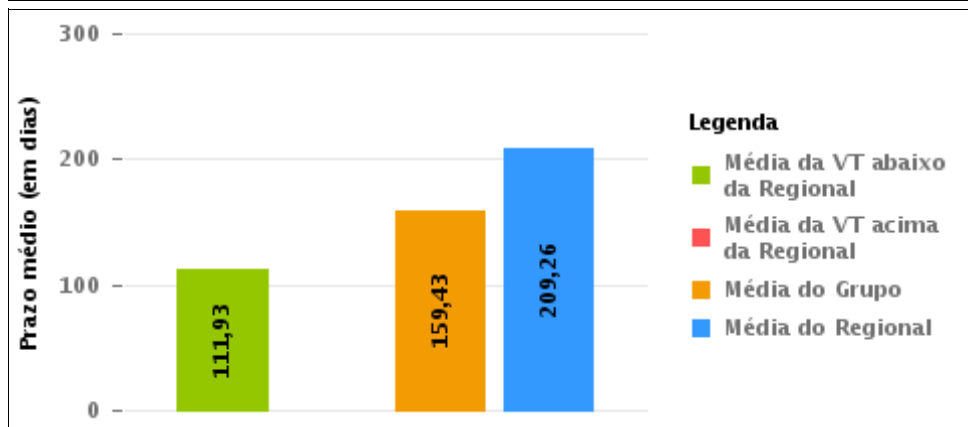
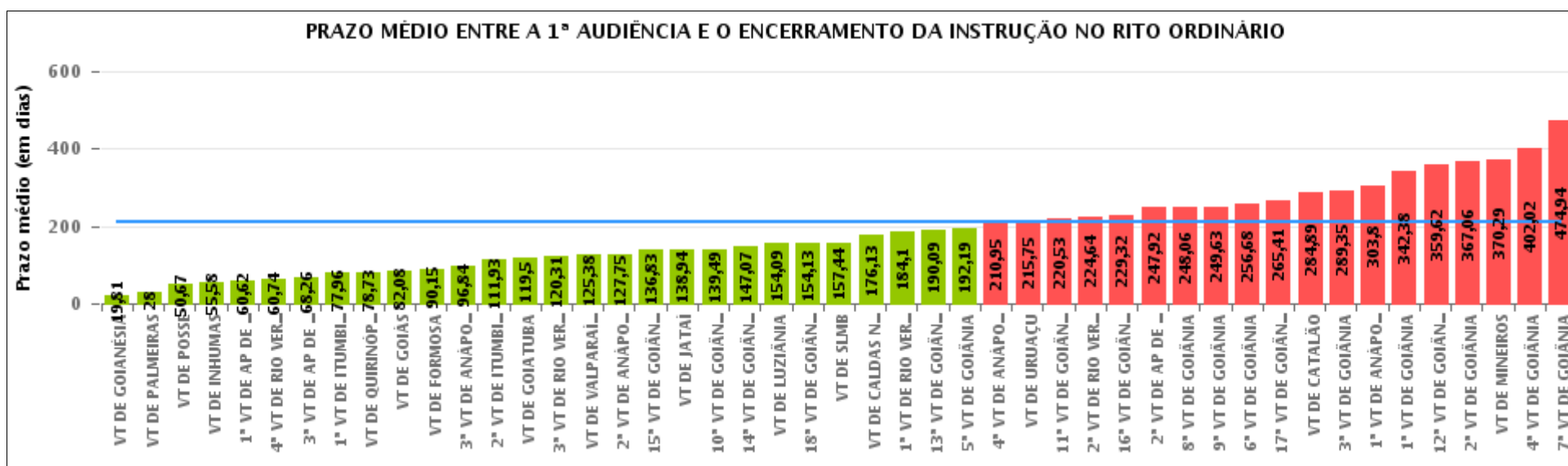
Rito	Qtd	Prazo Médio
ORDINÁRIO	15	111,93
SUMARÍSSIMO	1	515
<b>Total/Média</b>	<b>16</b>	<b>137,13</b>





## COMPARATIVO DO PRAZO MÉDIO ENTRE A 1ª AUDIÊNCIA E O ENCERRAMENTO DA INSTRUÇÃO - 2ª VARA DO TRABALHO DE ITUMBIARA

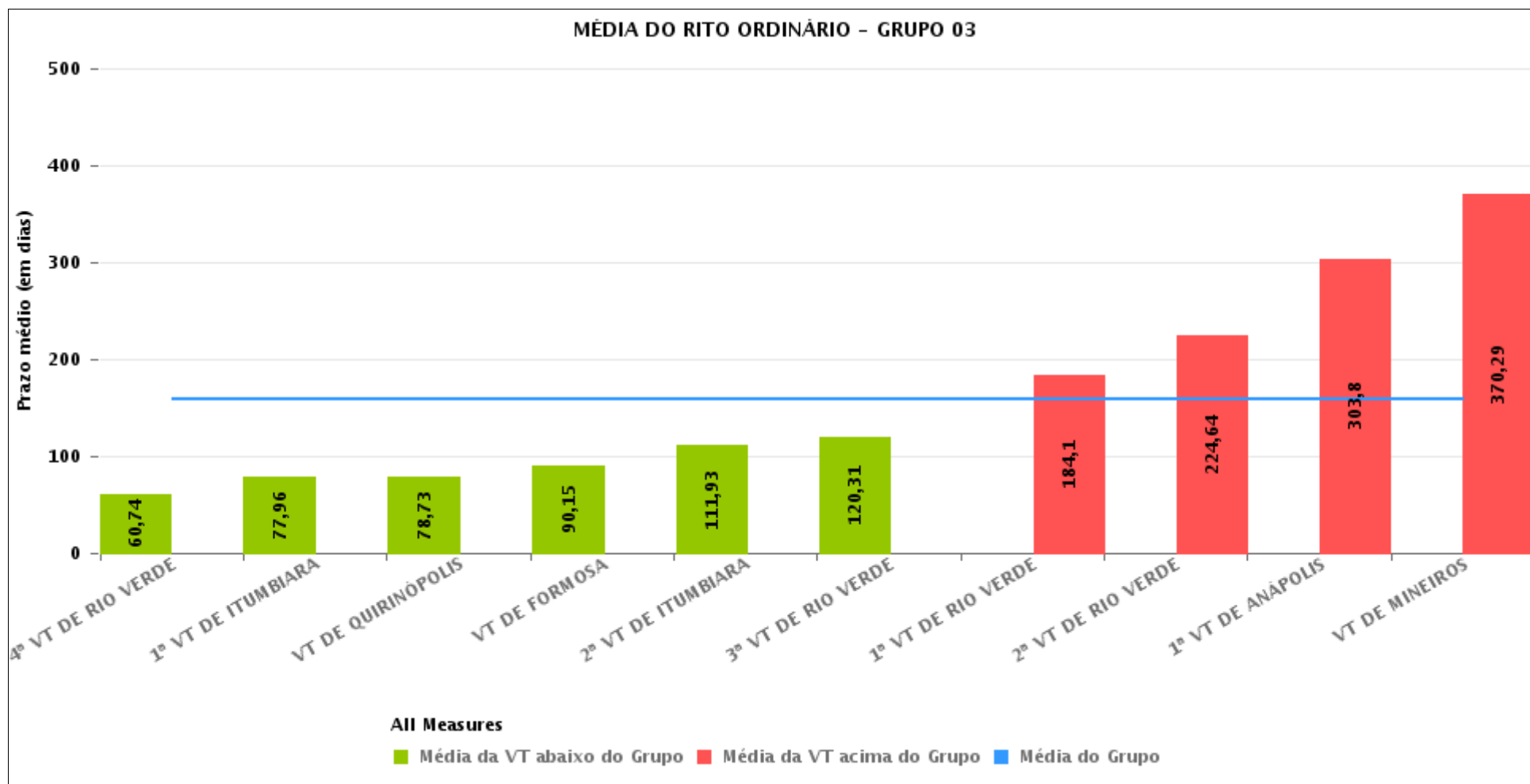
Data do encerramento da instrução entre 1/1/2019 e 31/1/2019 23:59:59





## COMPARATIVO DO PRAZO MÉDIO ENTRE A 1ª AUDIÊNCIA E O ENCERRAMENTO DA INSTRUÇÃO ENTRE AS VARAS DO GRUPO

Data do encerramento da instrução entre 1/1/2019 e 31/1/2019 23:59:59





## PRAZO MÉDIO ENTRE A 1ª AUDIÊNCIA E O ENCERRAMENTO DA INSTRUÇÃO POR GRUPO

Data do encerramento da instrução entre 1/1/2019 e 31/1/2019 23:59:59

Rito	Grupo	Qtd. Processos	Prazo Médio (dias)	Ranking
ORDINÁRIO	GRUPO 02	6	28	1°
	GRUPO 01	3	50,67	2°
	GRUPO 06	21	125,38	3°
	GRUPO 03	212	159,43	4°
	GRUPO 05	89	210,85	5°
	GRUPO 04	793	225,8	6°

Legenda:	# Grupo 03 – De 1001 a 1500	# Grupo 04 – De 1501 a 2000	# Grupo 05 – De 2001 a 2500
# Grupo 01 – Até 750 VT de Posse	1ª VT De Anápolis 1ª VT De Rio Verde 2ª VT De Rio Verde 3ª VT De Rio Verde 4ª VT De Rio Verde	1ª VT De Goiânia 2ª VT De Goiânia 3ª VT De Goiânia 4ª VT De Goiânia 5ª VT De Goiânia 6ª VT De Goiânia	16ª VT De Goiânia VT De Luziânia VT De Catalão VT De Uruaçu
# Grupo 02 – De 751 a 1000 VT de Palmeiras de Goiás	1ª VT De Itumbiara 2ª VT De Itumbiara VT De Quirinópolis VT De Mineiros VT De Formosa	7ª VT De Goiânia 8ª VT De Goiânia 9ª VT De Goiânia 10ª VT De Goiânia 11ª VT De Goiânia 12ª VT De Goiânia 13ª VT De Goiânia 14ª VT De Goiânia 15ª VT De Goiânia 17ª VT De Goiânia 18ª VT De Goiânia 2ª VT De Anápolis 3ª VT De Anápolis 4ª VT De Anápolis 1ª VT De Aparecida De Goiânia 2ª VT De Aparecida De Goiânia 3ª VT De Aparecida De Goiânia VT DE Jataí VT DE Goiatuba VT DE Caldas Novas VT DE Ceres VT DE São Luís de Montes Belos VT DE Goiás VT DE Goianésia VT DE Inhumas	# Grupo 06 – Acima de 2500 VT De Valparaíso de Goiás



## PRAZO MÉDIO ENTRE A 1ª AUDIÊNCIA E O ENCERRAMENTO DA INSTRUÇÃO DE TODAS AS VARAS DO TRABALHO

Data do encerramento da instrução entre 1/1/2019 e 31/1/2019 23:59:59

### ORDINÁRIO

Qtd. Processos	Prazo Médio (dias)
1.124	208,7

Vara do Trabalho	Qtd Processos	Prazo Médio	Ranking
VARA DO TRABALHO DE GOIANÉSIA	27	19,81	1°
VARA DO TRABALHO DE PALMEIRAS	6	28	2°
VARA DO TRABALHO DE POSSE	3	50,67	3°
VARA DO TRABALHO DE INHUMAS	12	55,58	4°
1ª VARA DO TRABALHO DE APARECIDA DE GOIÂNIA	21	60,62	5°
4ª VARA DO TRABALHO DE RIO VERDE	19	60,74	6°
3ª VARA DO TRABALHO DE APARECIDA DE GOIÂNIA	19	68,26	7°
1ª VARA DO TRABALHO DE ITUMBIARA	24	77,96	8°
VARA DO TRABALHO DE QUIRINÓPOLIS	30	78,73	9°
VARA DO TRABALHO DE GOIÁS	24	82,08	10°
VARA DO TRABALHO DE FORMOSA	26	90,15	11°
3ª VARA DO TRABALHO DE ANÁPOLIS	19	96,84	12°
2ª VARA DO TRABALHO DE ITUMBIARA	15	111,93	13°
VARA DO TRABALHO DE GOIATUBA	10	119,5	14°
3ª VARA DO TRABALHO DE RIO VERDE	26	120,31	15°
VARA DO TRABALHO DE VALPARAÍSO DE GOIÁS	21	125,38	16°
2ª VARA DO TRABALHO DE ANÁPOLIS	8	127,75	17°
15ª VARA DO TRABALHO DE GOIÂNIA	23	136,83	18°
VARA DO TRABALHO DE JATAÍ	31	138,94	19°
10ª VARA DO TRABALHO DE GOIÂNIA	35	139,49	20°
14ª VARA DO TRABALHO DE GOIÂNIA	28	147,07	21°
VARA DO TRABALHO DE LUZIÂNIA	22	154,09	22°
18ª VARA DO TRABALHO DE GOIÂNIA	16	154,13	23°
VARA DO TRABALHO DE SÃO LUIS DE MONTES BELOS	18	157,44	24°
VARA DO TRABALHO DE CALDAS NOVAS	24	176,13	25°
1ª VARA DO TRABALHO DE RIO VERDE	10	184,1	26°



## PRAZO MÉDIO ENTRE A 1ª AUDIÊNCIA E O ENCERRAMENTO DA INSTRUÇÃO DE TODAS AS VARAS DO TRABALHO

### ORDINÁRIO

Qtd. Processos	Prazo Médio (dias)
1.124	208,7

Vara do Trabalho	Qtd Processos	Prazo Médio	Ranking
13ª VARA DO TRABALHO DE GOIÂNIA	22	190,09	27º
5ª VARA DO TRABALHO DE GOIÂNIA	27	192,19	28º
4ª VARA DO TRABALHO DE ANÁPOLIS	21	210,95	29º
VARA DO TRABALHO DE URUAÇU	36	215,75	30º
11ª VARA DO TRABALHO DE GOIÂNIA	45	220,53	31º
2ª VARA DO TRABALHO DE RIO VERDE	22	224,64	32º
16ª VARA DO TRABALHO DE GOIÂNIA	22	229,32	33º
2ª VARA DO TRABALHO DE APARECIDA DE GOIÂNIA	13	247,92	34º
8ª VARA DO TRABALHO DE GOIÂNIA	49	248,06	35º
9ª VARA DO TRABALHO DE GOIÂNIA	19	249,63	36º
6ª VARA DO TRABALHO DE GOIÂNIA	25	256,68	37º
17ª VARA DO TRABALHO DE GOIÂNIA	39	265,41	38º
VARA DO TRABALHO DE CATALÃO	9	284,89	39º
3ª VARA DO TRABALHO DE GOIÂNIA	37	289,35	40º
1ª VARA DO TRABALHO DE ANÁPOLIS	5	303,8	41º
1ª VARA DO TRABALHO DE GOIÂNIA	32	342,38	42º
12ª VARA DO TRABALHO DE GOIÂNIA	26	359,62	43º
2ª VARA DO TRABALHO DE GOIÂNIA	35	367,06	44º
VARA DO TRABALHO DE MINEIROS	35	370,29	45º
4ª VARA DO TRABALHO DE GOIÂNIA	41	402,02	46º
7ª VARA DO TRABALHO DE GOIÂNIA	47	474,94	47º



## PRAZO MÉDIO ENTRE A 1ª AUDIÊNCIA E O ENCERRAMENTO DA INSTRUÇÃO - 2ª VARA DO TRABALHO DE ITUMBIARA

Data do encerramento da instrução entre 1/1/2019 e 31/1/2019 23:59:59

### 2ª VARA DO TRABALHO DE ITUMBIARA

#### ORDINÁRIO

Qtd	Prazo Médio
15	111,93

Nr. Processo	1ª Aud.	nc. Instruçã	Prazo
RTOrd - 0010352-23.2017.5.18.0122	20/04/17	23/01/19	643
RTOrd - 0010587-53.2018.5.18.0122	13/07/18	21/01/19	192
RTOrd - 0010989-37.2018.5.18.0122	12/11/18	23/01/19	72
RTOrd - 0011003-21.2018.5.18.0122	07/11/18	21/01/19	75
RTOrd - 0011083-82.2018.5.18.0122	29/11/18	30/01/19	62
RTOrd - 0011090-74.2018.5.18.0122	27/11/18	23/01/19	57
RTOrd - 0011102-88.2018.5.18.0122	28/11/18	29/01/19	62
RTOrd - 0011131-41.2018.5.18.0122	04/12/18	22/01/19	49
RTOrd - 0011137-48.2018.5.18.0122	04/12/18	23/01/19	50
RTOrd - 0011181-67.2018.5.18.0122	13/12/18	23/01/19	41
RTOrd - 0011184-22.2018.5.18.0122	13/12/18	28/01/19	46
RTOrd - 0011189-44.2018.5.18.0122	22/01/19	29/01/19	7
RTOrd - 0011194-66.2018.5.18.0122	22/01/19	30/01/19	8
RTOrd - 0011347-02.2018.5.18.0122	30/01/19	30/01/19	0
RTOrd - 0011441-81.2017.5.18.0122	27/02/18	08/01/19	315

**Legenda:**

1ª Aud.: Data da primeira audiência que ocorrer, Inicial ou UNA;

Enc. da Instrução: Data da conclusão para proferir sentença;

Prazo: Quantidade de dias decorridos da 1ª aud. até o encerramento da instrução.





## PRAZO MÉDIO ENTRE A 1ª AUDIÊNCIA E O ENCERRAMENTO DA INSTRUÇÃO - 2ª VARA DO TRABALHO DE ITUMBIARA

Data do encerramento da instrução entre 1/1/2019 e 31/1/2019 23:59:59

### Sem magistrado

#### ORDINÁRIO

Qtd	Prazo Médio
15	111,93

Nr. Processo	1ª Aud.	Enc. Instrução.	Prazo
RTOOrd - 0010352-23.2017.5.18.0122	20/04/17	23/01/19	643
RTOOrd - 0010587-53.2018.5.18.0122	13/07/18	21/01/19	192
RTOOrd - 0010989-37.2018.5.18.0122	12/11/18	23/01/19	72
RTOOrd - 0011003-21.2018.5.18.0122	07/11/18	21/01/19	75
RTOOrd - 0011083-82.2018.5.18.0122	29/11/18	30/01/19	62
RTOOrd - 0011090-74.2018.5.18.0122	27/11/18	23/01/19	57
RTOOrd - 0011102-88.2018.5.18.0122	28/11/18	29/01/19	62
RTOOrd - 0011131-41.2018.5.18.0122	04/12/18	22/01/19	49
RTOOrd - 0011137-48.2018.5.18.0122	04/12/18	23/01/19	50
RTOOrd - 0011181-67.2018.5.18.0122	13/12/18	23/01/19	41
RTOOrd - 0011184-22.2018.5.18.0122	13/12/18	28/01/19	46
RTOOrd - 0011189-44.2018.5.18.0122	22/01/19	29/01/19	7
RTOOrd - 0011194-66.2018.5.18.0122	22/01/19	30/01/19	8
RTOOrd - 0011347-02.2018.5.18.0122	30/01/19	30/01/19	0
RTOOrd - 0011441-81.2017.5.18.0122	27/02/18	08/01/19	315

**Legenda:**  
1ª Aud.: Data da primeira audiência que ocorrer, Inicial ou UNA;  
Enc. da Instrução: Data da conclusão para proferir sentença;  
Prazo: Quantidade de dias decorridos da 1ª aud. até o encerramento da instrução.