

## Conceituação

Tema	Prazos Processuais
<b>Relatórios</b>	Evolução Histórica Comparativo por VT Comparativo por Grupo Por Grupo Por VT Por Processo Por Magistrado
<b>Resumo</b>	Apresenta o prazo médio desde o ajuizamento da ação até o encerramento da instrução.
<b>Descrição</b>	O prazo médio é obtido calculando-se a quantidade de dias decorridos desde o ajuizamento até o encerramento da instrução. Os dados são extraídos baseando-se nos itens do e-Gestão:  267 e 90267 - Do ajuizamento da ação até o encerramento da instrução na fase de conhecimento – rito sumaríssimo;  268 e 90268 – Do ajuizamento da ação até o encerramento da instrução na fase de conhecimento – exceto rito sumaríssimo (ordinário)
<b>Origem da informação</b>	e-Gestão
<b>Critérios e transformações</b>	Coletado do e-Gestão, consolidado, otimizado e classificado para análise.
<b>Análises possíveis</b>	Prazo médio entre o ajuizamento da ação e o encerramento da instrução, detalhado de forma Geral, Por grupo, por VT, Por Processo e Por Magistrado.

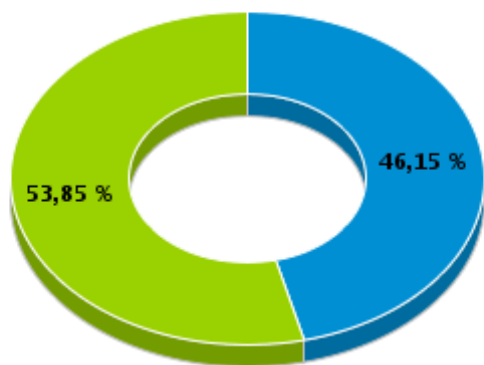


## EVOLUÇÃO HISTÓRICA DOS PRAZOS PROCESSUAIS ENTRE O AJUIZAMENTO E O ENCERRAMENTO DA INSTRUÇÃO - VARA DO TRABALHO DE CERES

Data do encerramento da instrução entre 1/1/2019 e 31/1/2019 23:59:59

Rito	Qtd	Prazo Médio
ORDINÁRIO	6	49
SUMARÍSSIMO	7	61,57
<b>Total/Média</b>	<b>13</b>	<b>55,77</b>

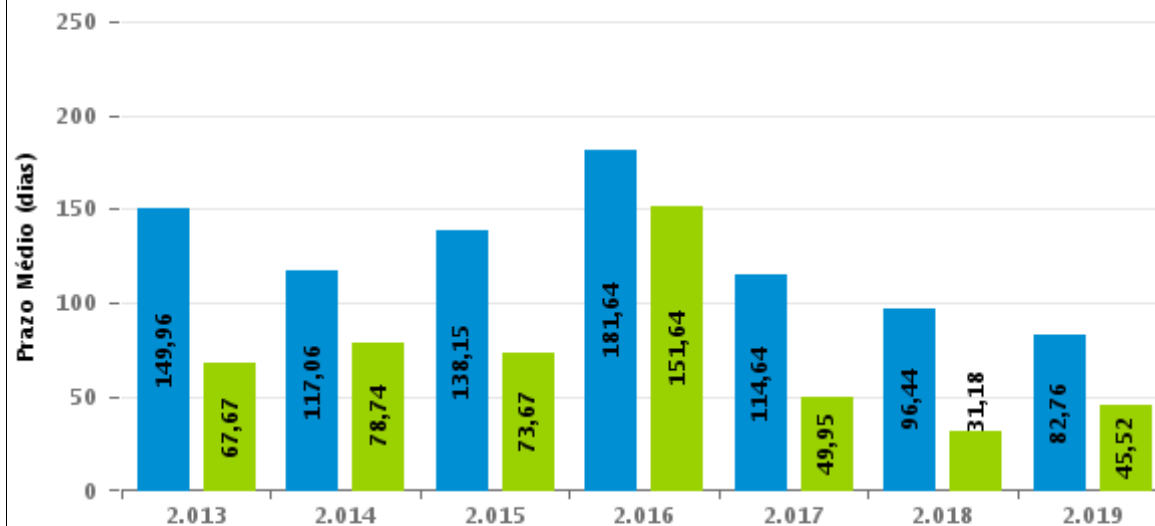
Percentual de Processos por Rito



Rito

■ ORDINÁRIO ■ SUMARÍSSIMO

Prazo Médio por Rito



Para este exercício foram computados os processos até o mês de Março/2019

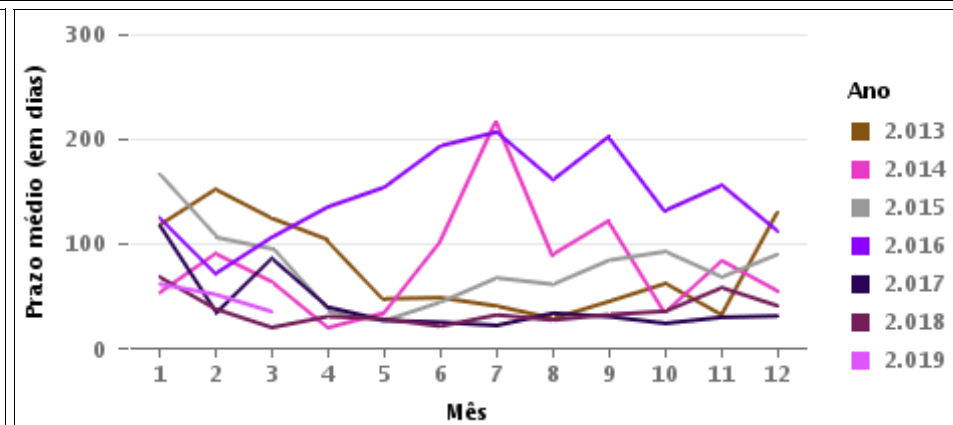
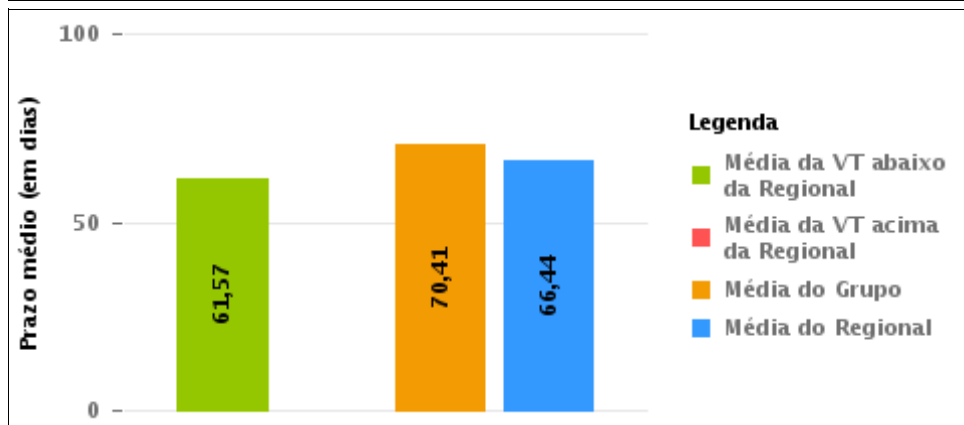
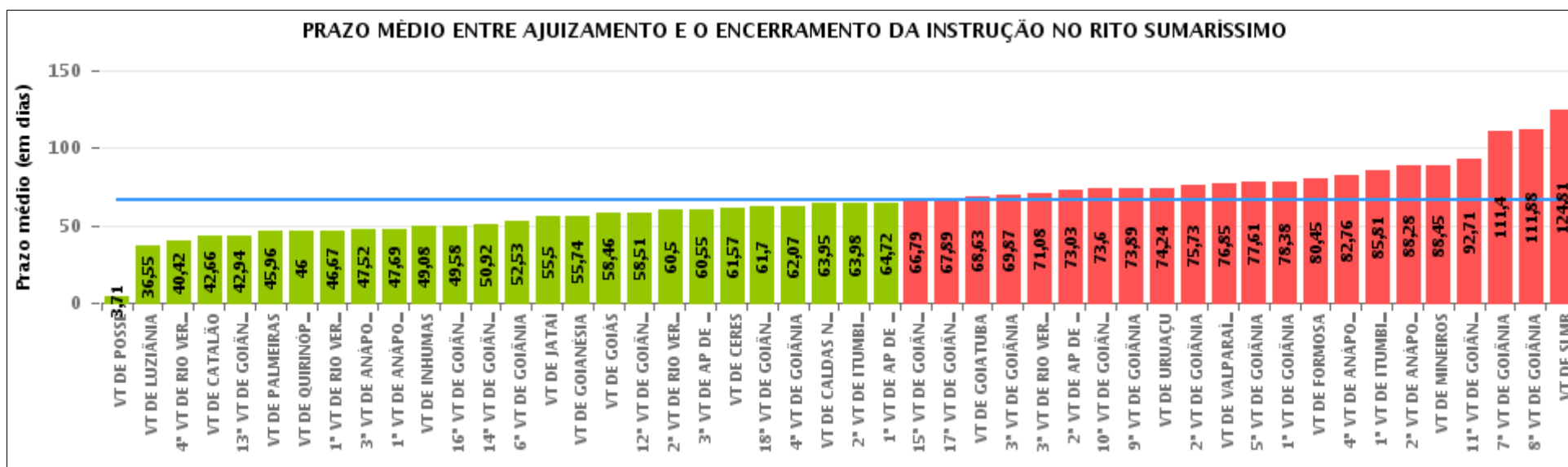
Rito

■ ORDINÁRIO ■ SUMARÍSSIMO



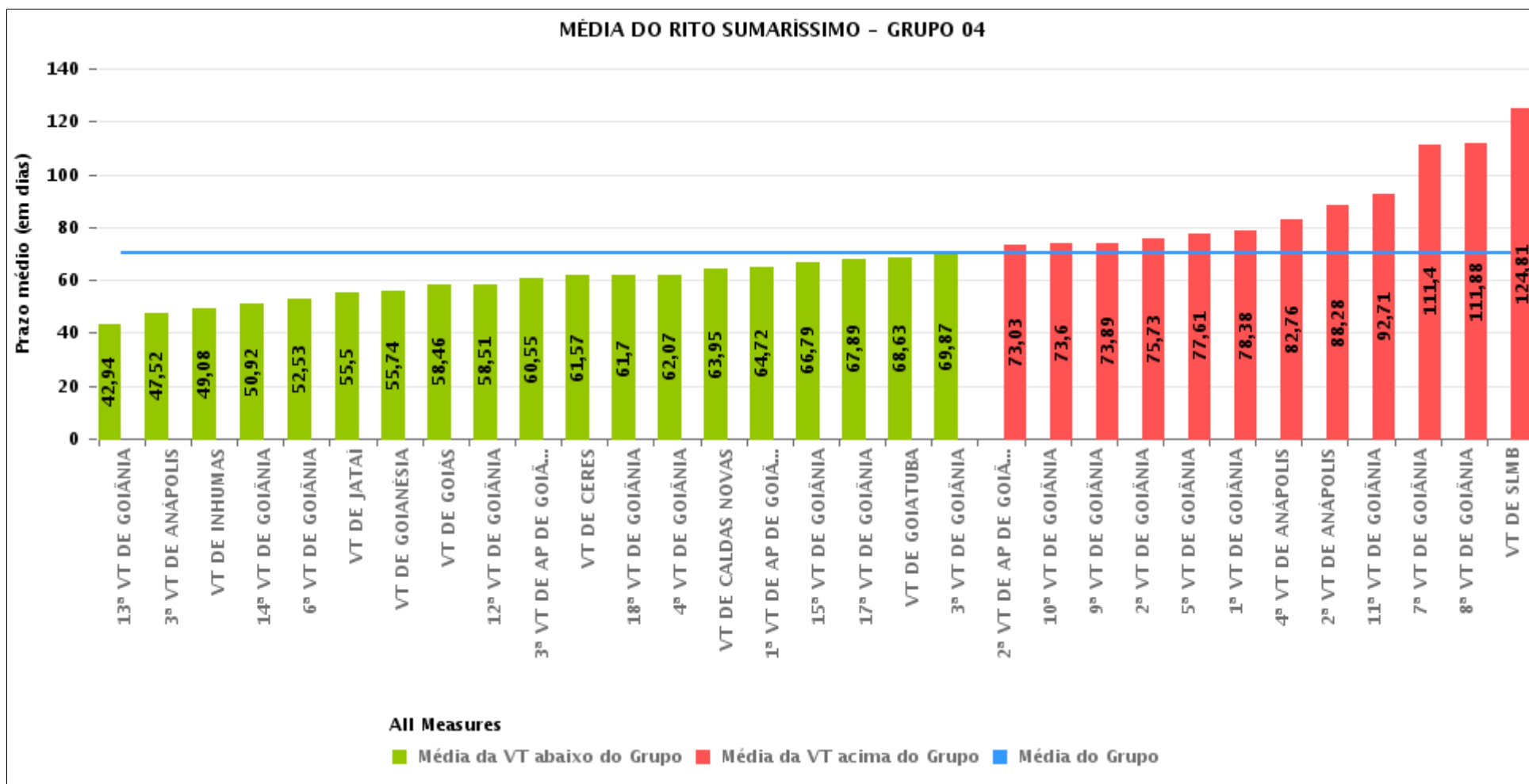
## COMPARATIVO DO PRAZO MÉDIO ENTRE O AJUIZAMENTO E O ENCERRAMENTO DA INSTRUÇÃO - VARA DO TRABALHO DE CERES

Data do encerramento da instrução entre 1/1/2019 e 31/1/2019 23:59:59



## COMPARATIVO DO PRAZO MÉDIO ENTRE O AJUIZAMENTO E O ENCERRAMENTO DA INSTRUÇÃO ENTRE AS VARAS DO GRUPO

Data do encerramento da instrução entre 1/1/2019 e 31/1/2019 23:59:59





## PRAZO MÉDIO ENTRE O AJUIZAMENTO E O ENCERRAMENTO DA INSTRUÇÃO POR GRUPO

Data do encerramento da instrução entre 1/1/2019 e 31/1/2019 23:59:59

Rito	Grupo	Qtd. Processos	Prazo Médio (dias)	Ranking
SUMARÍSSIMO	GRUPO 01	7	3,71	1°
	GRUPO 02	113	45,96	2°
	GRUPO 05	226	52,31	3°
	GRUPO 03	276	68,75	4°
	GRUPO 04	1.194	70,41	5°
	GRUPO 06	54	76,85	6°

Legenda:		# Grupo 04 – De 1501 a 2000	# Grupo 05 – De 2001 a 2500
# Grupo 01 – Até 750	1ª VT De Anápolis	1ª VT De Goiânia	16ª VT De Goiânia
VT de Posse	1ª VT De Rio Verde	2ª VT De Goiânia	VT De Luziânia
	2ª VT De Rio Verde	3ª VT De Goiânia	VT De Catalão
	3ª VT De Rio Verde	4ª VT De Goiânia	VT De Uruaçu
	4ª VT De Rio Verde	5ª VT De Goiânia	
# Grupo 02 – De 751 a 1000	1ª VT De Itumbiara	6ª VT De Goiânia	# Grupo 06 – Acima de 2500
VT de Palmeiras de Goiás	2ª VT De Itumbiara	7ª VT De Goiânia	VT De Valparaíso de Goiás
	VT De Quirinópolis	8ª VT De Goiânia	
	VT De Mineiros	9ª VT De Goiânia	
	VT De Formosa	10ª VT De Goiânia	
		11ª VT De Goiânia	
		12ª VT De Goiânia	
		13ª VT De Goiânia	
		14ª VT De Goiânia	
		15ª VT De Goiânia	
		17ª VT De Goiânia	
		18ª VT De Goiânia	
		2ª VT De Anápolis	
		3ª VT De Anápolis	
		4ª VT De Anápolis	
		1ª VT De Aparecida De Goiânia	
		2ª VT De Aparecida De Goiânia	
		3ª VT De Aparecida De Goiânia	
		VT DE Jataí	
		VT DE Goiatuba	
		VT DE Caldas Novas	
		VT DE Ceres	
		VT DE São Luís de Montes Belos	
		VT DE Goiás	
		VT DE Goianésia	
		VT DE Inhumas	



## PRAZO MÉDIO ENTRE O AJUIZAMENTO E O ENCERRAMENTO DA INSTRUÇÃO DE TODAS AS VARAS DO TRABALHO

Data do encerramento da instrução entre 1/1/2019 e 31/1/2019 23:59:59

### SUMARÍSSIMO

Qtd. Processos	Prazo Médio (dias)
1.870	66,44

Vara do Trabalho	Qtd Processos	Prazo Médio	Ranking
VARA DO TRABALHO DE POSSE	7	3,71	1°
VARA DO TRABALHO DE LUZIÂNIA	53	36,55	2°
4ª VARA DO TRABALHO DE RIO VERDE	19	40,42	3°
VARA DO TRABALHO DE CATALÃO	64	42,66	4°
13ª VARA DO TRABALHO DE GOIÂNIA	54	42,94	5°
VARA DO TRABALHO DE PALMEIRAS	113	45,96	6°
VARA DO TRABALHO DE QUIRINÓPOLIS	19	46	7°
1ª VARA DO TRABALHO DE RIO VERDE	12	46,67	8°
3ª VARA DO TRABALHO DE ANÁPOLIS	31	47,52	9°
1ª VARA DO TRABALHO DE ANÁPOLIS	13	47,69	10°
VARA DO TRABALHO DE INHUMAS	40	49,08	11°
16ª VARA DO TRABALHO DE GOIÂNIA	38	49,58	12°
14ª VARA DO TRABALHO DE GOIÂNIA	51	50,92	13°
6ª VARA DO TRABALHO DE GOIÂNIA	45	52,53	14°
VARA DO TRABALHO DE JATAÍ	24	55,5	15°
VARA DO TRABALHO DE GOIANÉSIA	23	55,74	16°
VARA DO TRABALHO DE GOIÁS	50	58,46	17°
12ª VARA DO TRABALHO DE GOIÂNIA	49	58,51	18°
2ª VARA DO TRABALHO DE RIO VERDE	16	60,5	19°
3ª VARA DO TRABALHO DE APARECIDA DE GOIÂNIA	42	60,55	20°
VARA DO TRABALHO DE CERES	7	61,57	21°
18ª VARA DO TRABALHO DE GOIÂNIA	50	61,7	22°
4ª VARA DO TRABALHO DE GOIÂNIA	29	62,07	23°
VARA DO TRABALHO DE CALDAS NOVAS	103	63,95	24°
2ª VARA DO TRABALHO DE ITUMBIARA	55	63,98	25°
1ª VARA DO TRABALHO DE APARECIDA DE GOIÂNIA	43	64,72	26°



## PRAZO MÉDIO ENTRE O AJUIZAMENTO E O ENCERRAMENTO DA INSTRUÇÃO DE TODAS AS VARAS DO TRABALHO

### SUMARÍSSIMO

Qtd. Processos	Prazo Médio (dias)
1.870	66,44

Vara do Trabalho	Qtd Processos	Prazo Médio	Ranking
15ª VARA DO TRABALHO DE GOIÂNIA	19	66,79	27°
17ª VARA DO TRABALHO DE GOIÂNIA	38	67,89	28°
VARA DO TRABALHO DE GOIATUBA	19	68,63	29°
3ª VARA DO TRABALHO DE GOIÂNIA	47	69,87	30°
3ª VARA DO TRABALHO DE RIO VERDE	25	71,08	31°
2ª VARA DO TRABALHO DE APARECIDA DE GOIÂNIA	32	73,03	32°
10ª VARA DO TRABALHO DE GOIÂNIA	25	73,6	33°
9ª VARA DO TRABALHO DE GOIÂNIA	28	73,89	34°
VARA DO TRABALHO DE URUAÇU	71	74,24	35°
2ª VARA DO TRABALHO DE GOIÂNIA	40	75,73	36°
VARA DO TRABALHO DE VALPARAÍSO DE GOIÁS	54	76,85	37°
5ª VARA DO TRABALHO DE GOIÂNIA	28	77,61	38°
1ª VARA DO TRABALHO DE GOIÂNIA	40	78,38	39°
VARA DO TRABALHO DE FORMOSA	38	80,45	40°
4ª VARA DO TRABALHO DE ANÁPOLIS	29	82,76	41°
1ª VARA DO TRABALHO DE ITUMBIARA	59	85,81	42°
2ª VARA DO TRABALHO DE ANÁPOLIS	18	88,28	43°
VARA DO TRABALHO DE MINEIROS	20	88,45	44°
11ª VARA DO TRABALHO DE GOIÂNIA	48	92,71	45°
7ª VARA DO TRABALHO DE GOIÂNIA	53	111,4	46°
8ª VARA DO TRABALHO DE GOIÂNIA	58	111,88	47°
VARA DO TRABALHO DE SÃO LUIS DE MONTES BELOS	31	124,81	48°



## PRAZO MÉDIO ENTRE O AJUIZAMENTO E O ENCERRAMENTO DA INSTRUÇÃO - VARA DO TRABALHO DE CERES

Data do encerramento da instrução entre 1/1/2019 e 31/1/2019 23:59:59

### VARA DO TRABALHO DE CERES

#### SUMARÍSSIMO

Qtd	Prazo Médio
6	61,57

Nr. Processo	Ajuiz.	nc. Instruçã	Prazo
RTSum - 0010004-81.2019.5.18.0171	09/01/19	11/01/19	2
RTSum - 0010029-94.2019.5.18.0171	21/01/19	21/01/19	0
RTSum - 0010037-71.2019.5.18.0171	25/01/19	28/01/19	3
RTSum - 0010739-51.2018.5.18.0171	13/07/18	08/01/19	179
RTSum - 0010739-51.2018.5.18.0171	13/07/18	16/01/19	187
RTSum - 0011202-90.2018.5.18.0171	05/12/18	09/01/19	35
RTSum - 0011217-59.2018.5.18.0171	14/12/18	08/01/19	25

**Legenda:**

**Ajuiz.** Data do Ajuizamento;

**Enc. da Instrução:** Data da conclusão para proferir sentença;

**Prazo:** Quantidade de dias decorridos do ajuizamento até o encerramento da instrução.





## PRAZO MÉDIO ENTRE O AJUIZAMENTO E O ENCERRAMENTO DA INSTRUÇÃO - VARA DO TRABALHO DE CERES

Data do encerramento da instrução entre 1/1/2019 e 31/1/2019 23:59:59

### ALEXANDRE VALLE PIOVESAN

#### SUMARÍSSIMO

Qtd	Prazo Médio
1	0

Nr. Processo	Ajuiz.	nc. Instruçã	Prazo
RTSum - 0010029-94.2019.5.18.0171	21/01/19	21/01/19	0

Legenda:  
Ajuiz. Data do Ajuizamento;  
Enc. da Instrução: Data da conclusão para proferir sentença;  
Prazo: Quantidade de dias decorridos do ajuizamento até o encerramento da instrução.

### GUILHERME BRINGEL MURICI

#### SUMARÍSSIMO

Qtd	Prazo Médio
1	183

Nr. Processo	Ajuiz.	nc. Instruçã	Prazo
RTSum - 0010739-51.2018.5.18.0171	13/07/18	08/01/19	179
RTSum - 0010739-51.2018.5.18.0171	13/07/18	16/01/19	187

Legenda:  
Ajuiz. Data do Ajuizamento;  
Enc. da Instrução: Data da conclusão para proferir sentença;  
Prazo: Quantidade de dias decorridos do ajuizamento até o encerramento da instrução.

### MARIA DAS GRAÇAS GONÇALVES OLIVEIRA

#### SUMARÍSSIMO

Qtd	Prazo Médio
4	16,25



**PRAZO MÉDIO ENTRE O AJUIZAMENTO E O  
ENCERRAMENTO DA INSTRUÇÃO - VARA DO  
TRABALHO DE CERES**

**MARIA DAS GRAÇAS GONÇALVES  
OLIVEIRA**

**SUMARÍSSIMO**

Qtd	Prazo Médio
4	16,25

Nr. Processo	Ajuiz.	nc. Instruçã	Prazo
RTSum - 0010004-81.2019.5.18.0171	09/01/19	11/01/19	2
RTSum - 0010037-71.2019.5.18.0171	25/01/19	28/01/19	3
RTSum - 0011202-90.2018.5.18.0171	05/12/18	09/01/19	35
RTSum - 0011217-59.2018.5.18.0171	14/12/18	08/01/19	25

**Legenda:**  
**Ajuiz.** Data do Ajuizamento;  
**Enc. da Instrução:** Data da conclusão para proferir sentença;  
**Prazo:** Quantidade de dias decorridos do ajuizamento até o encerramento da instrução.