

## Conceituação

Tema	Prazos Processuais
<b>Relatórios</b>	Evolução Histórica Comparativo por VT Comparativo por Grupo Por Grupo Por VT Por Processo Por Magistrado
<b>Resumo</b>	Apresenta o prazo médio desde o concluso para proferir sentença até a prolação da sentença.
<b>Descrição</b>	O prazo médio é obtido calculando-se a quantidade de dias decorridos desde o movimento de Concluso para Proferir Sentença até a Prolação da Sentença. Os dados são extraídos baseando-se nos itens do e-Gestão:  269 e 90269 - Do Concluso para Proferir Sentença até a Prolação da Sentença na fase de conhecimento – rito sumaríssimo;  270 e 90270 – Do Concluso para Proferir Sentença até a Prolação da Sentença na fase de conhecimento– rito exceto sumaríssimo (ordinário)
<b>Origem da informação</b>	e-Gestão
<b>Crítérios e transformações</b>	Coletado do e-Gestão, consolidado, otimizado e classificado para análise.
<b>Análises possíveis</b>	Prazo médio entre o concluso para proferir sentença e a prolação da sentença, detalhado de forma Geral, Por grupo, por VT, Por Processo e Por Magistrado.

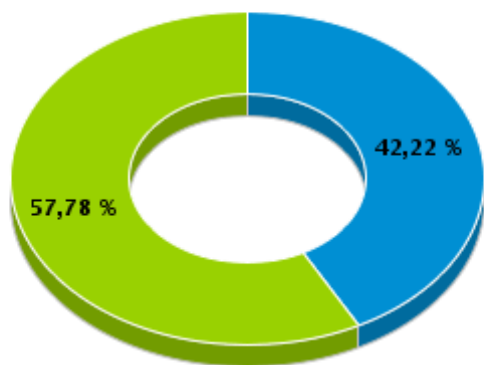


## EVOLUÇÃO HISTÓRICA DOS PRAZOS PROCESSUAIS ENTRE O CONCLUSO PARA PROFERIR SENTENÇA E A PROLAÇÃO DA SENTENÇA - 3ª VARA DO TRABALHO DE ANÁPOLIS

Data da sentença entre 1/1/2019 e 31/1/2019 23:59:59

Rito	Qtd	Prazo Médio
ORDINÁRIO	19	13,84
SUMARÍSSIMO	26	5,5
<b>Total/Média</b>	<b>45</b>	<b>9,02</b>

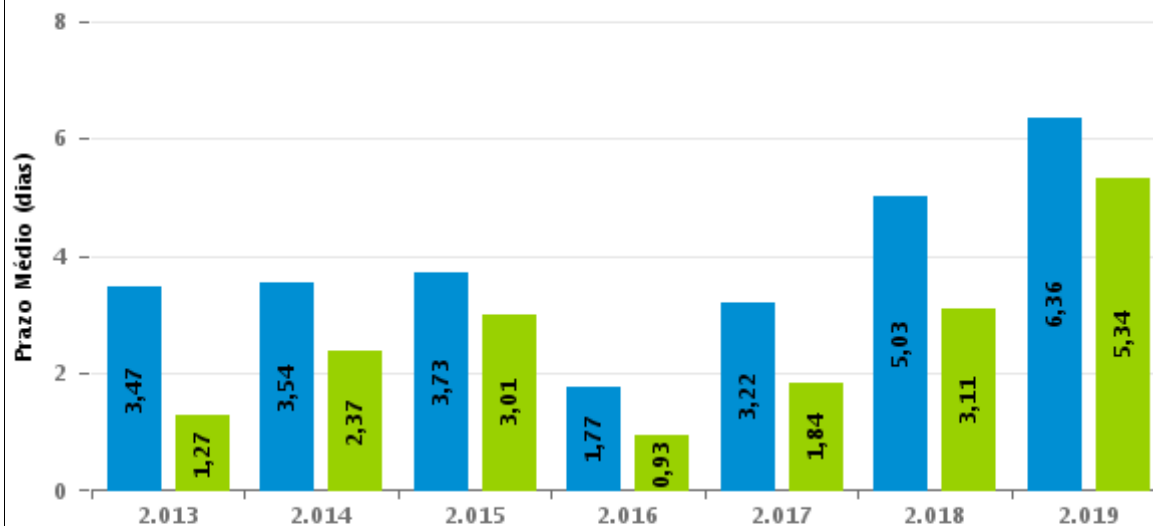
Percentual de Processos por Rito



Rito

■ ORDINÁRIO ■ SUMARÍSSIMO

Prazo Médio por Rito



Para este exercício foram computados os processos até o mês de Março/2.019

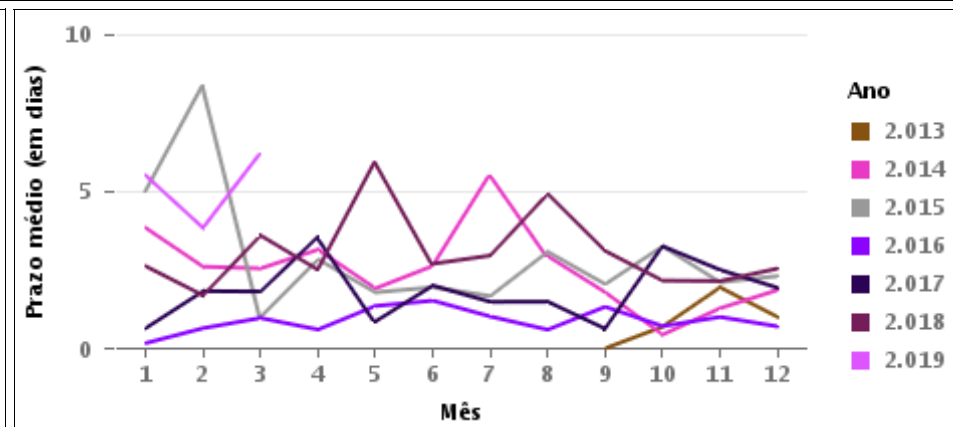
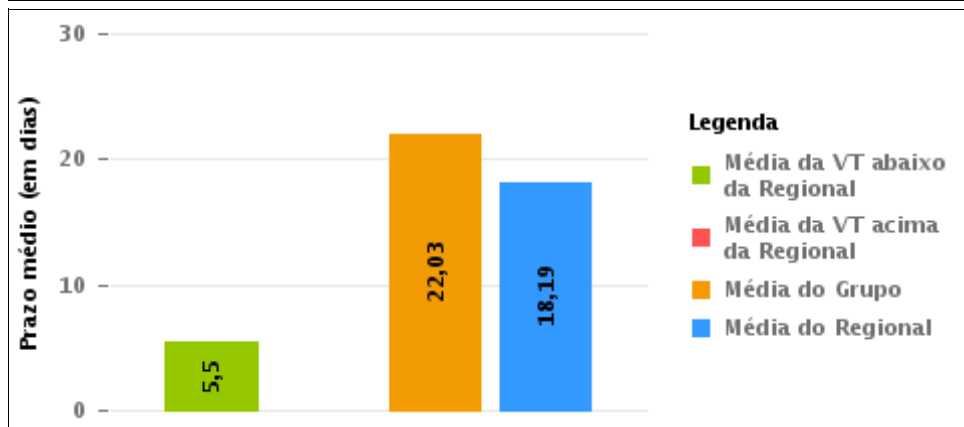
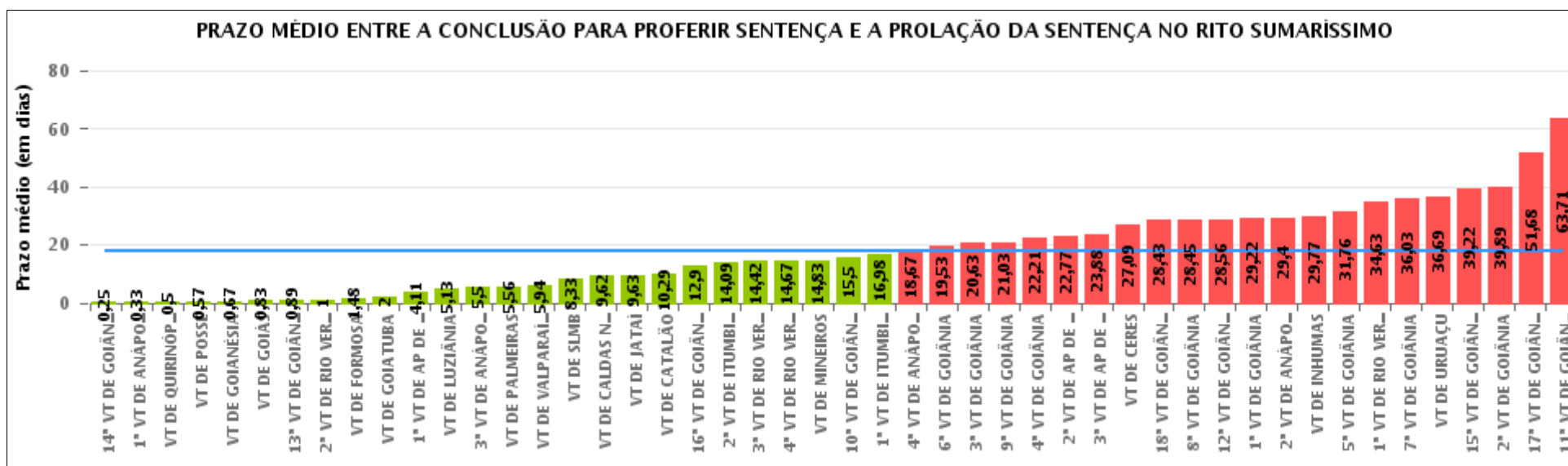
Rito

■ ORDINÁRIO ■ SUMARÍSSIMO



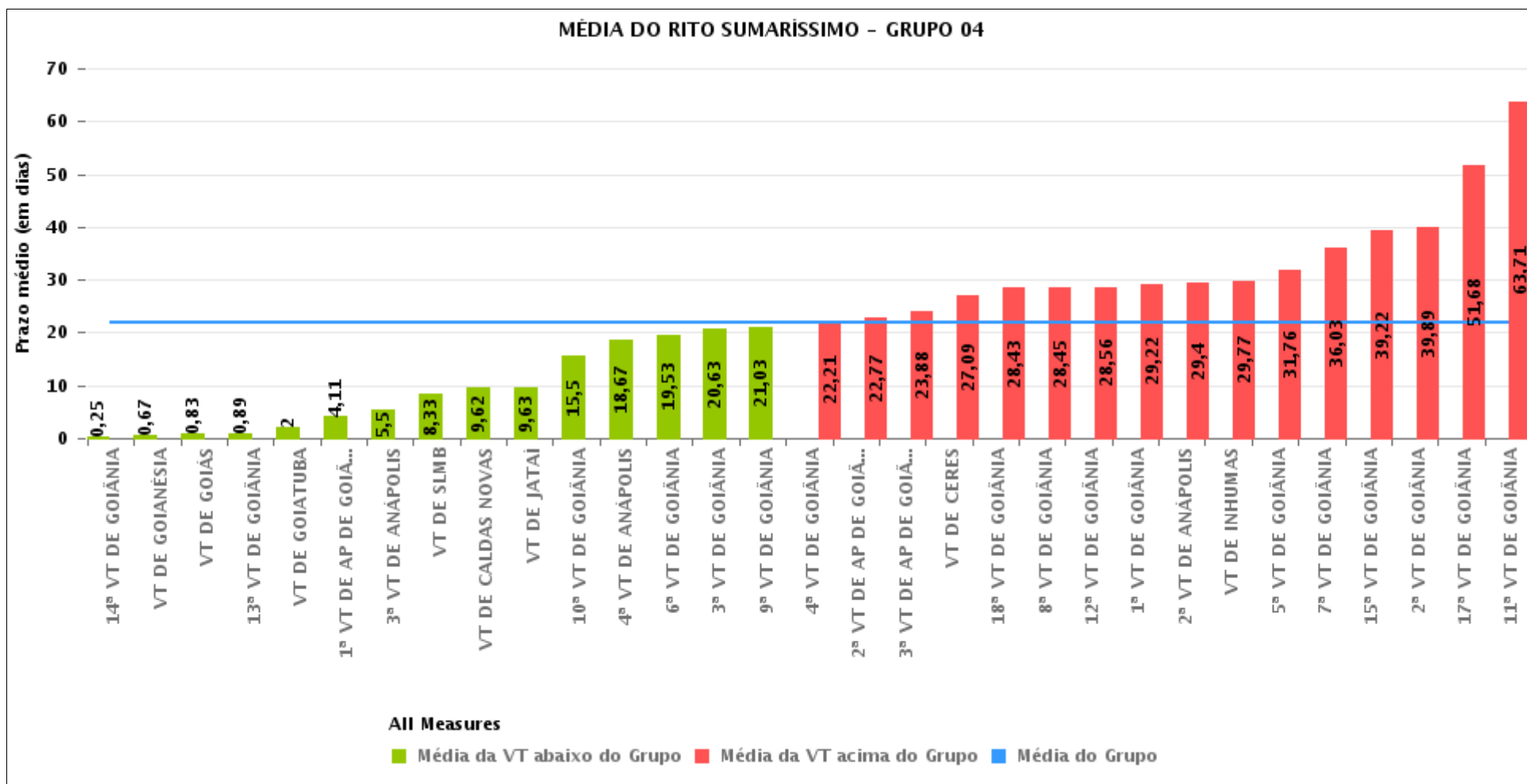
## COMPARATIVO DO PRAZO MÉDIO ENTRE O CONCLUSO PARA PROFERIR SENTENÇA E A PROLAÇÃO DA SENTENÇA - 3ª VARA DO TRABALHO DE ANÁPOLIS

Data da sentença entre 1/1/2019 e 31/1/2019 23:59:59



## COMPARATIVO DO PRAZO MÉDIO ENTRE O CONCLUSO PARA PROFERIR SENTENÇA E A PROLAÇÃO DA SENTENÇA ENTRE AS VARAS DO GRUPO

Data da sentença entre 1/1/2019 e 31/1/2019 23:59:59





## PRAZO MÉDIO ENTRE O CONCLUSO PARA PROFERIR SENTENÇA E A PROLAÇÃO DA SENTENÇA POR GRUPO

Data da sentença entre 1/1/2019 e 31/1/2019 23:59:59

Rito	Grupo	Qtd. Processos	Prazo Médio (dias)	Ranking
SUMARÍSSIMO	GRUPO 01	7	0,57	1°
	GRUPO 02	89	5,56	2°
	GRUPO 06	33	5,94	3°
	GRUPO 03	175	12,74	4°
	GRUPO 05	179	16,72	5°
	GRUPO 04	748	22,03	6°

Legenda:	# Grupo 03 – De 1001 a 1500	# Grupo 04 – De 1501 a 2000	# Grupo 05 – De 2001 a 2500
# Grupo 01 – Até 750 VT de Posse	1ª VT De Anápolis 1ª VT De Rio Verde 2ª VT De Rio Verde 3ª VT De Rio Verde 4ª VT De Rio Verde	1ª VT De Goiânia 2ª VT De Goiânia 3ª VT De Goiânia 4ª VT De Goiânia 5ª VT De Goiânia	16ª VT De Goiânia VT De Luziânia VT De Catalão VT De Uruaçu
# Grupo 02 – De 751 a 1000 VT de Palmeiras de Goiás	1ª VT De Itumbiara 2ª VT De Itumbiara VT De Quirinópolis VT De Mineiros VT De Formosa	6ª VT De Goiânia 7ª VT De Goiânia 8ª VT De Goiânia 9ª VT De Goiânia 10ª VT De Goiânia 11ª VT De Goiânia 12ª VT De Goiânia 13ª VT De Goiânia 14ª VT De Goiânia 15ª VT De Goiânia 17ª VT De Goiânia 18ª VT De Goiânia	# Grupo 06 – Acima de 2500 VT De Valparaíso de Goiás
		2ª VT De Anápolis 3ª VT De Anápolis 4ª VT De Anápolis 1ª VT De Aparecida De Goiânia 2ª VT De Aparecida De Goiânia 3ª VT De Aparecida De Goiânia	



## PRAZO MÉDIO ENTRE O CONCLUSO PARA PROFERIR SENTENÇA E A PROLAÇÃO DA SENTENÇA DE TODAS AS VARAS DO TRABALHO

Data da sentença entre 1/1/2019 e 31/1/2019 23:59:59

### SUMARÍSSIMO

Qtd. Processos	Prazo Médio (dias)
1.231	18,19

Vara do Trabalho	Qtd Processos	Prazo Médio	Ranking
14ª VARA DO TRABALHO DE GOIÂNIA	16	0,25	1º
1ª VARA DO TRABALHO DE ANÁPOLIS	6	0,33	2º
VARA DO TRABALHO DE QUIRINÓPOLIS	8	0,5	3º
VARA DO TRABALHO DE POSSE	7	0,57	4º
VARA DO TRABALHO DE GOIANÉSIA	18	0,67	5º
VARA DO TRABALHO DE GOIÁS	6	0,83	6º
13ª VARA DO TRABALHO DE GOIÂNIA	37	0,89	7º
2ª VARA DO TRABALHO DE RIO VERDE	4	1	8º
VARA DO TRABALHO DE FORMOSA	23	1,48	9º
VARA DO TRABALHO DE GOIATUBA	15	2	10º
1ª VARA DO TRABALHO DE APARECIDA DE GOIÂNIA	28	4,11	11º
VARA DO TRABALHO DE LUZIÂNIA	38	5,13	12º
3ª VARA DO TRABALHO DE ANÁPOLIS	26	5,5	13º
VARA DO TRABALHO DE PALMEIRAS	89	5,56	14º
VARA DO TRABALHO DE VALPARAÍSO DE GOIÁS	33	5,94	15º
VARA DO TRABALHO DE SÃO LUIS DE MONTES BELOS	21	8,33	16º
VARA DO TRABALHO DE CALDAS NOVAS	65	9,62	17º
VARA DO TRABALHO DE JATAÍ	8	9,63	18º
VARA DO TRABALHO DE CATALÃO	72	10,29	19º
16ª VARA DO TRABALHO DE GOIÂNIA	20	12,9	20º
2ª VARA DO TRABALHO DE ITUMBIARA	53	14,09	21º
3ª VARA DO TRABALHO DE RIO VERDE	12	14,42	22º
4ª VARA DO TRABALHO DE RIO VERDE	9	14,67	23º
VARA DO TRABALHO DE MINEIROS	12	14,83	24º
10ª VARA DO TRABALHO DE GOIÂNIA	18	15,5	25º
1ª VARA DO TRABALHO DE ITUMBIARA	40	16,98	26º



## PRAZO MÉDIO ENTRE O CONCLUSO PARA PROFERIR SENTENÇA E A PROLAÇÃO DA SENTENÇA DE TODAS AS VARAS DO TRABALHO

### SUMARÍSSIMO

Qtd. Processos	Prazo Médio (dias)
1.231	18,19

Vara do Trabalho	Qtd Processos	Prazo Médio	Ranking
4ª VARA DO TRABALHO DE ANÁPOLIS	12	18,67	27º
6ª VARA DO TRABALHO DE GOIÂNIA	40	19,53	28º
3ª VARA DO TRABALHO DE GOIÂNIA	30	20,63	29º
9ª VARA DO TRABALHO DE GOIÂNIA	30	21,03	30º
4ª VARA DO TRABALHO DE GOIÂNIA	19	22,21	31º
2ª VARA DO TRABALHO DE APARECIDA DE GOIÂNIA	22	22,77	32º
3ª VARA DO TRABALHO DE APARECIDA DE GOIÂNIA	16	23,88	33º
VARA DO TRABALHO DE CERES	11	27,09	34º
18ª VARA DO TRABALHO DE GOIÂNIA	44	28,43	35º
8ª VARA DO TRABALHO DE GOIÂNIA	20	28,45	36º
12ª VARA DO TRABALHO DE GOIÂNIA	34	28,56	37º
1ª VARA DO TRABALHO DE GOIÂNIA	27	29,22	38º
2ª VARA DO TRABALHO DE ANÁPOLIS	15	29,4	39º
VARA DO TRABALHO DE INHUMAS	30	29,77	40º
5ª VARA DO TRABALHO DE GOIÂNIA	17	31,76	41º
1ª VARA DO TRABALHO DE RIO VERDE	8	34,63	42º
7ª VARA DO TRABALHO DE GOIÂNIA	29	36,03	43º
VARA DO TRABALHO DE URUAÇU	49	36,69	44º
15ª VARA DO TRABALHO DE GOIÂNIA	9	39,22	45º
2ª VARA DO TRABALHO DE GOIÂNIA	28	39,89	46º
17ª VARA DO TRABALHO DE GOIÂNIA	40	51,68	47º
11ª VARA DO TRABALHO DE GOIÂNIA	17	63,71	48º



## PRAZO MÉDIO ENTRE O CONCLUSO PARA PROFERIR SENTENÇA E A PROLAÇÃO DA SENTENÇA - 3ª VARA DO TRABALHO DE ANÁPOLIS

Data da sentença entre 1/1/2019 e 31/1/2019 23:59:59

### 3ª VARA DO TRABALHO DE ANÁPOLIS

#### SUMARÍSSIMO

Qtd	Prazo Médio
26	5,5

Nr. Processo	Conclusão	Sentença	Prazo
RTSum - 0010001-92.2019.5.18.0053	23/01/19	24/01/19	1
RTSum - 0010002-77.2019.5.18.0053	18/01/19	21/01/19	3
RTSum - 0010003-62.2019.5.18.0053	23/01/19	24/01/19	1
RTSum - 0010039-07.2019.5.18.0053	18/01/19	21/01/19	3
RTSum - 0010925-40.2018.5.18.0053	23/10/18	14/01/19	83
RTSum - 0011144-53.2018.5.18.0053	24/01/19	28/01/19	4
RTSum - 0011147-08.2018.5.18.0053	24/01/19	28/01/19	4
RTSum - 0011148-90.2018.5.18.0053	24/01/19	28/01/19	4
RTSum - 0011149-75.2018.5.18.0053	24/01/19	26/01/19	2
RTSum - 0011150-60.2018.5.18.0053	24/01/19	26/01/19	2
RTSum - 0011152-30.2018.5.18.0053	24/01/19	26/01/19	2
RTSum - 0011153-15.2018.5.18.0053	24/01/19	26/01/19	2
RTSum - 0011159-22.2018.5.18.0053	23/01/19	24/01/19	1
RTSum - 0011163-59.2018.5.18.0053	24/01/19	26/01/19	2
RTSum - 0011164-44.2018.5.18.0053	24/01/19	26/01/19	2
RTSum - 0011165-29.2018.5.18.0053	23/01/19	24/01/19	1
RTSum - 0011187-87.2018.5.18.0053	23/01/19	24/01/19	1
RTSum - 0011202-56.2018.5.18.0053	21/01/19	22/01/19	1
RTSum - 0011235-46.2018.5.18.0053	10/01/19	11/01/19	1
RTSum - 0011236-31.2018.5.18.0053	15/01/19	15/01/19	0
RTSum - 0011237-16.2018.5.18.0053	10/01/19	11/01/19	1
RTSum - 0011245-90.2018.5.18.0053	10/01/19	11/01/19	1

**Legenda:**

- Conclusão: Data da conclusão para proferir sentença;
- Sentença: Data da prolação da sentença;
- Prazo: Prazo entre a conclusão e a prolação da sentença.





**PRAZO MÉDIO ENTRE O CONCLUSO PARA PROFERIR SENTENÇA E A PROLAÇÃO DA SENTENÇA - 3ª VARA DO TRABALHO DE ANÁPOLIS**

**3ª VARA DO TRABALHO DE ANÁPOLIS**

**SUMARÍSSIMO**

Qtd	Prazo Médio
26	5,5

Nr. Processo	Conclusão	Sentença	Prazo
RTSum - 0011256-22.2018.5.18.0053	08/01/19	08/01/19	0
RTSum - 0011260-59.2018.5.18.0053	19/12/18	07/01/19	19
RTSum - 0011262-29.2018.5.18.0053	08/01/19	09/01/19	1
RTSum - 0011274-43.2018.5.18.0053	23/01/19	24/01/19	1

**Legenda:**

- Conclusão: Data da conclusão para proferir sentença;
- Sentença: Data da prolação da sentença;
- Prazo: Prazo entre a conclusão e a prolação da sentença.



## PRAZO MÉDIO ENTRE O CONCLUSO PARA PROFERIR SENTENÇA E A PROLAÇÃO DA SENTENÇA - 3ª VARA DO TRABALHO DE ANÁPOLIS

Data da sentença entre 1/1/2019 e 31/1/2019 23:59:59

### SEBASTIÃO ALVES MARTINS

#### SUMARÍSSIMO

Qtd	Prazo Médio
26	5,5

Nr. Processo	Conclusão	Sentença	Prazo
RTSum - 0010001-92.2019.5.18.0053	23/01/19	24/01/19	1
RTSum - 0010002-77.2019.5.18.0053	18/01/19	21/01/19	3
RTSum - 0010003-62.2019.5.18.0053	23/01/19	24/01/19	1
RTSum - 0010039-07.2019.5.18.0053	18/01/19	21/01/19	3
RTSum - 0010925-40.2018.5.18.0053	23/10/18	14/01/19	83
RTSum - 0011144-53.2018.5.18.0053	24/01/19	28/01/19	4
RTSum - 0011147-08.2018.5.18.0053	24/01/19	28/01/19	4
RTSum - 0011148-90.2018.5.18.0053	24/01/19	28/01/19	4
RTSum - 0011149-75.2018.5.18.0053	24/01/19	26/01/19	2
RTSum - 0011150-60.2018.5.18.0053	24/01/19	26/01/19	2
RTSum - 0011152-30.2018.5.18.0053	24/01/19	26/01/19	2
RTSum - 0011153-15.2018.5.18.0053	24/01/19	26/01/19	2
RTSum - 0011159-22.2018.5.18.0053	23/01/19	24/01/19	1
RTSum - 0011163-59.2018.5.18.0053	24/01/19	26/01/19	2
RTSum - 0011164-44.2018.5.18.0053	24/01/19	26/01/19	2
RTSum - 0011165-29.2018.5.18.0053	23/01/19	24/01/19	1
RTSum - 0011187-87.2018.5.18.0053	23/01/19	24/01/19	1
RTSum - 0011202-56.2018.5.18.0053	21/01/19	22/01/19	1
RTSum - 0011235-46.2018.5.18.0053	10/01/19	11/01/19	1
RTSum - 0011236-31.2018.5.18.0053	15/01/19	15/01/19	0
RTSum - 0011237-16.2018.5.18.0053	10/01/19	11/01/19	1
RTSum - 0011245-90.2018.5.18.0053	10/01/19	11/01/19	1

**Legenda:**

- Conclusão: Data da conclusão para proferir sentença;
- Sentença: Data da prolação da sentença;
- Prazo: Prazo entre a conclusão e a prolação da sentença.



**PRAZO MÉDIO ENTRE O CONCLUSO PARA PROFERIR SENTENÇA E A PROLAÇÃO DA SENTENÇA - 3ª VARA DO TRABALHO DE ANÁPOLIS**

**SEBASTIÃO ALVES MARTINS**

**SUMARÍSSIMO**

Qtd	Prazo Médio
26	5,5

Nr. Processo	Conclusão	Sentença	Prazo
RTSum - 0011256-22.2018.5.18.0053	08/01/19	08/01/19	0
RTSum - 0011260-59.2018.5.18.0053	19/12/18	07/01/19	19
RTSum - 0011262-29.2018.5.18.0053	08/01/19	09/01/19	1
RTSum - 0011274-43.2018.5.18.0053	23/01/19	24/01/19	1

**Legenda:**

- Conclusão: Data da conclusão para proferir sentença;
- Sentença: Data da prolação da sentença;
- Prazo: Prazo entre a conclusão e a prolação da sentença.