

## Conceituação

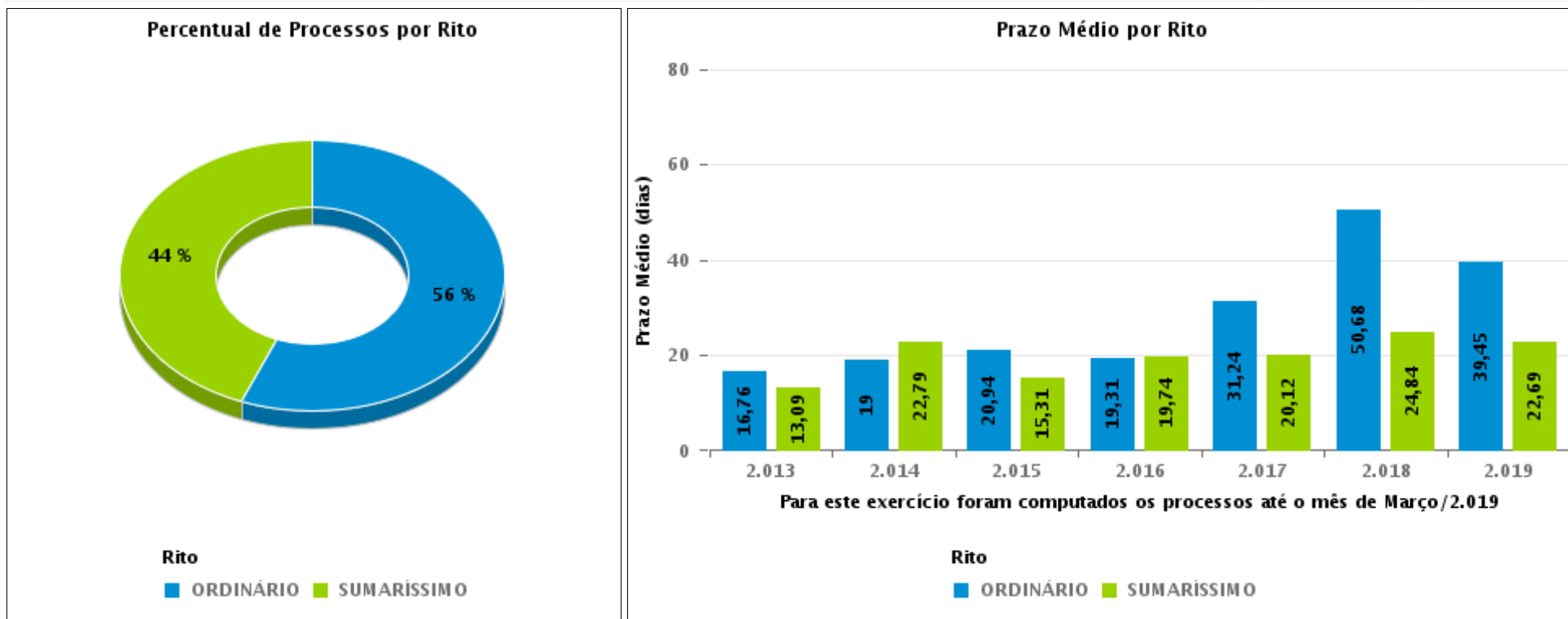
Tema	Prazos Processuais
<b>Relatórios</b>	Evolução Histórica Comparativo por VT Comparativo por Grupo Por Grupo Por VT Por Processo Por Magistrado
<b>Resumo</b>	Apresenta o prazo médio desde o concluso para proferir sentença até a prolação da sentença.
<b>Descrição</b>	O prazo médio é obtido calculando-se a quantidade de dias decorridos desde o movimento de Concluso para Proferir Sentença até a Prolação da Sentença. Os dados são extraídos baseando-se nos itens do e-Gestão:  269 e 90269 - Do Concluso para Proferir Sentença até a Prolação da Sentença na fase de conhecimento – rito sumaríssimo;  270 e 90270 – Do Concluso para Proferir Sentença até a Prolação da Sentença na fase de conhecimento– rito exceto sumaríssimo (ordinário)
<b>Origem da informação</b>	e-Gestão
<b>Critérios e transformações</b>	Coletado do e-Gestão, consolidado, otimizado e classificado para análise.
<b>Análises possíveis</b>	Prazo médio entre o concluso para proferir sentença e a prolação da sentença, detalhado de forma Geral, Por grupo, por VT, Por Processo e Por Magistrado.



## EVOLUÇÃO HISTÓRICA DOS PRAZOS PROCESSUAIS ENTRE O CONCLUSO PARA PROFERIR SENTENÇA E A PROLAÇÃO DA SENTENÇA - 2ª VARA DO TRABALHO DE APARECIDA DE GOIÂNIA

Data da sentença entre 1/1/2019 e 31/1/2019 23:59:59

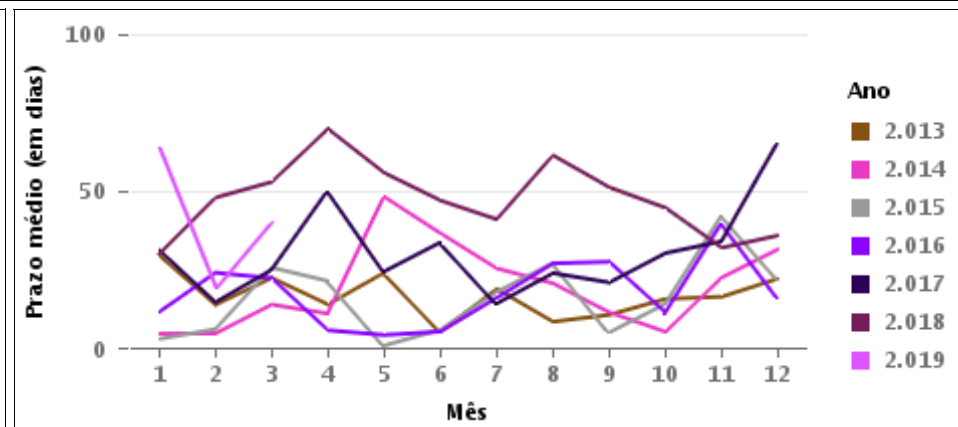
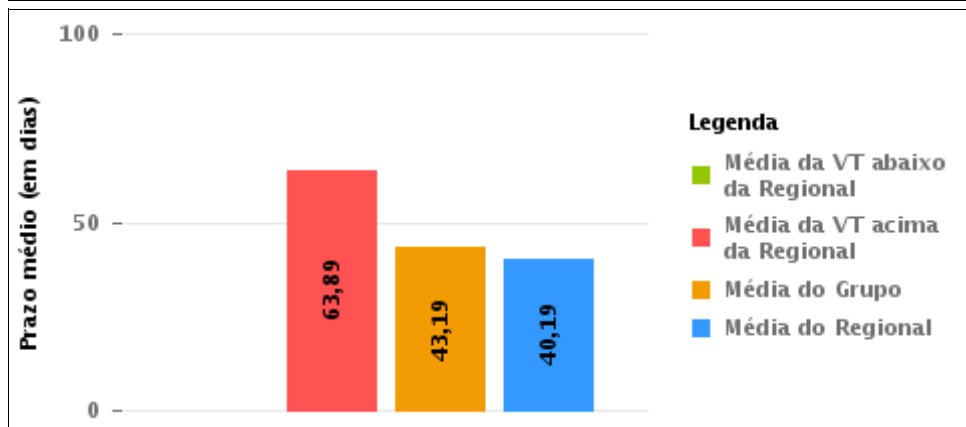
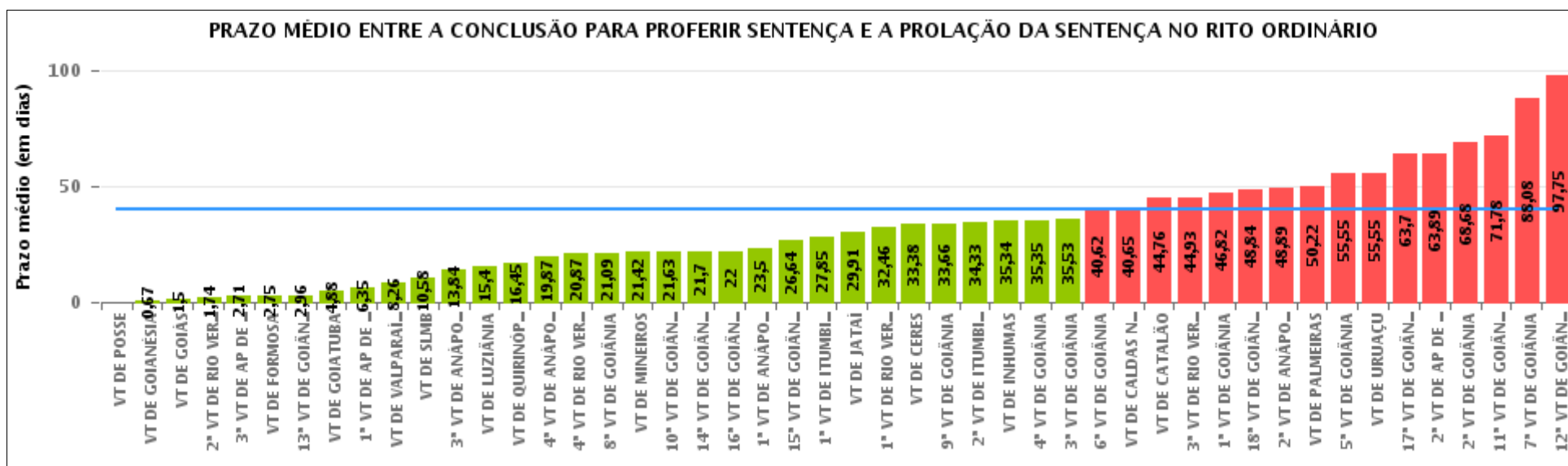
Rito	Qtd	Prazo Médio
ORDINÁRIO	28	63,89
SUMARÍSSIMO	22	22,77
<b>Total/Média</b>	<b>50</b>	<b>45,8</b>





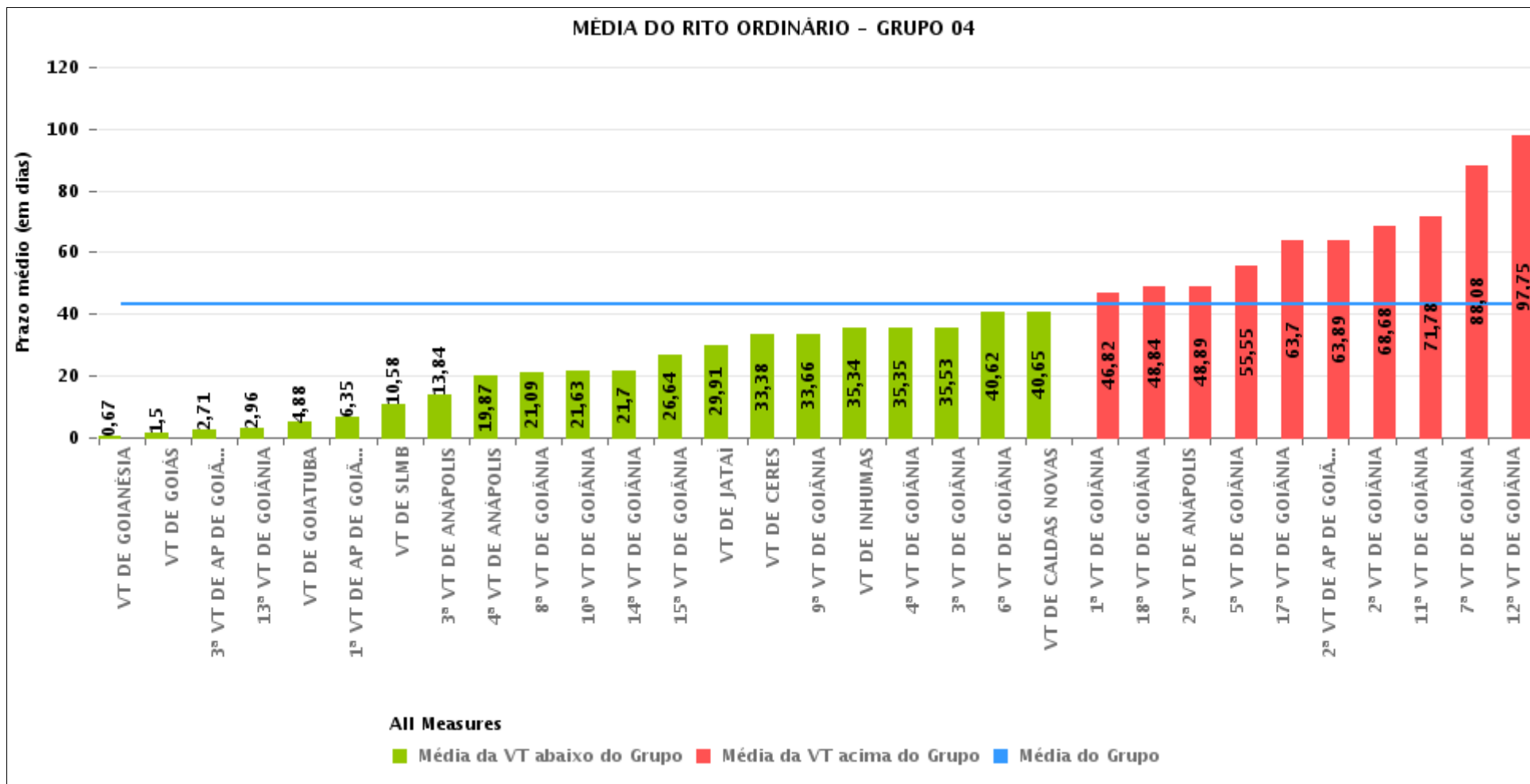
## COMPARATIVO DO PRAZO MÉDIO ENTRE O CONCLUSO PARA PROFERIR SENTENÇA E A PROLAÇÃO DA SENTENÇA - 2ª VARA DO TRABALHO DE APARECIDA DE GOIÂNIA

Data da sentença entre 1/1/2019 e 31/1/2019 23:59:59



## COMPARATIVO DO PRAZO MÉDIO ENTRE O CONCLUSO PARA PROFERIR SENTENÇA E A PROLAÇÃO DA SENTENÇA ENTRE AS VARAS DO GRUPO

Data da sentença entre 1/1/2019 e 31/1/2019 23:59:59





## PRAZO MÉDIO ENTRE O CONCLUSO PARA PROFERIR SENTENÇA E A PROLAÇÃO DA SENTENÇA POR GRUPO

Data da sentença entre 1/1/2019 e 31/1/2019 23:59:59

Rito	Grupo	Qtd. Processos	Prazo Médio (dias)	Ranking
ORDINÁRIO	GRUPO 01	2	0	1°
	GRUPO 06	34	8,26	2°
	GRUPO 03	172	24,97	3°
	GRUPO 04	962	43,19	4°
	GRUPO 05	197	44,32	5°
	GRUPO 02	9	50,22	6°

Legenda:	# Grupo 03 – De 1001 a 1500	# Grupo 04 – De 1501 a 2000	# Grupo 05 – De 2001 a 2500
# Grupo 01 – Até 750 VT de Posse	1ª VT De Anápolis 1ª VT De Rio Verde 2ª VT De Rio Verde 3ª VT De Rio Verde 4ª VT De Rio Verde	1ª VT De Goiânia 2ª VT De Goiânia 3ª VT De Goiânia 4ª VT De Goiânia 5ª VT De Goiânia	16ª VT De Goiânia VT De Luziânia VT De Catalão VT De Uruaçu
# Grupo 02 – De 751 a 1000 VT de Palmeiras de Goiás	1ª VT De Itumbiara 2ª VT De Itumbiara VT De Quirinópolis VT De Mineiros VT De Formosa	6ª VT De Goiânia 7ª VT De Goiânia 8ª VT De Goiânia 9ª VT De Goiânia 10ª VT De Goiânia 11ª VT De Goiânia 12ª VT De Goiânia 13ª VT De Goiânia 14ª VT De Goiânia 15ª VT De Goiânia 17ª VT De Goiânia 18ª VT De Goiânia	# Grupo 06 – Acima de 2500 VT De Valparaíso de Goiás
		2ª VT De Anápolis 3ª VT De Anápolis 4ª VT De Anápolis 1ª VT De Aparecida De Goiânia 2ª VT De Aparecida De Goiânia 3ª VT De Aparecida De Goiânia	



## PRAZO MÉDIO ENTRE O CONCLUSO PARA PROFERIR SENTENÇA E A PROLAÇÃO DA SENTENÇA DE TODAS AS VARAS DO TRABALHO

Data da sentença entre 1/1/2019 e 31/1/2019 23:59:59

### ORDINÁRIO

Qtd. Processos	Prazo Médio (dias)
1.376	40,19

Vara do Trabalho	Qtd Processos	Prazo Médio	Ranking
VARA DO TRABALHO DE POSSE	2	0	1°
VARA DO TRABALHO DE GOIANÉSIA	15	0,67	2°
VARA DO TRABALHO DE GOIÁS	10	1,5	3°
2ª VARA DO TRABALHO DE RIO VERDE	19	1,74	4°
3ª VARA DO TRABALHO DE APARECIDA DE GOIÂNIA	14	2,71	5°
VARA DO TRABALHO DE FORMOSA	4	2,75	6°
13ª VARA DO TRABALHO DE GOIÂNIA	24	2,96	7°
VARA DO TRABALHO DE GOIATUBA	8	4,88	8°
1ª VARA DO TRABALHO DE APARECIDA DE GOIÂNIA	20	6,35	9°
VARA DO TRABALHO DE VALPARAÍSO DE GOIÁS	34	8,26	10°
VARA DO TRABALHO DE SÃO LUIS DE MONTES BELOS	12	10,58	11°
3ª VARA DO TRABALHO DE ANÁPOLIS	19	13,84	12°
VARA DO TRABALHO DE LUZIÂNIA	25	15,4	13°
VARA DO TRABALHO DE QUIRINÓPOLIS	11	16,45	14°
4ª VARA DO TRABALHO DE ANÁPOLIS	15	19,87	15°
4ª VARA DO TRABALHO DE RIO VERDE	15	20,87	16°
8ª VARA DO TRABALHO DE GOIÂNIA	44	21,09	17°
VARA DO TRABALHO DE MINEIROS	26	21,42	18°
10ª VARA DO TRABALHO DE GOIÂNIA	40	21,63	19°
14ª VARA DO TRABALHO DE GOIÂNIA	20	21,7	20°
16ª VARA DO TRABALHO DE GOIÂNIA	28	22	21°
1ª VARA DO TRABALHO DE ANÁPOLIS	8	23,5	22°
15ª VARA DO TRABALHO DE GOIÂNIA	11	26,64	23°
1ª VARA DO TRABALHO DE ITUMBIARA	26	27,85	24°
VARA DO TRABALHO DE JATAÍ	22	29,91	25°
1ª VARA DO TRABALHO DE RIO VERDE	13	32,46	26°



## PRAZO MÉDIO ENTRE O CONCLUSO PARA PROFERIR SENTENÇA E A PROLAÇÃO DA SENTENÇA DE TODAS AS VARAS DO TRABALHO

### ORDINÁRIO

Qtd. Processos	Prazo Médio (dias)
1.376	40,19

Vara do Trabalho	Qtd Processos	Prazo Médio	Ranking
VARA DO TRABALHO DE CERES	13	33,38	27°
9ª VARA DO TRABALHO DE GOIÂNIA	32	33,66	28°
2ª VARA DO TRABALHO DE ITUMBIARA	36	34,33	29°
VARA DO TRABALHO DE INHUMAS	58	35,34	30°
4ª VARA DO TRABALHO DE GOIÂNIA	31	35,35	31°
3ª VARA DO TRABALHO DE GOIÂNIA	64	35,53	32°
6ª VARA DO TRABALHO DE GOIÂNIA	34	40,62	33°
VARA DO TRABALHO DE CALDAS NOVAS	23	40,65	34°
VARA DO TRABALHO DE CATALÃO	25	44,76	35°
3ª VARA DO TRABALHO DE RIO VERDE	14	44,93	36°
1ª VARA DO TRABALHO DE GOIÂNIA	55	46,82	37°
18ª VARA DO TRABALHO DE GOIÂNIA	56	48,84	38°
2ª VARA DO TRABALHO DE ANÁPOLIS	9	48,89	39°
VARA DO TRABALHO DE PALMEIRAS	9	50,22	40°
5ª VARA DO TRABALHO DE GOIÂNIA	33	55,55	41°
VARA DO TRABALHO DE URUAÇU	119	55,55	42°
17ª VARA DO TRABALHO DE GOIÂNIA	69	63,7	43°
2ª VARA DO TRABALHO DE APARECIDA DE GOIÂNIA	28	63,89	44°
2ª VARA DO TRABALHO DE GOIÂNIA	60	68,68	45°
11ª VARA DO TRABALHO DE GOIÂNIA	55	71,78	46°
7ª VARA DO TRABALHO DE GOIÂNIA	36	88,08	47°
12ª VARA DO TRABALHO DE GOIÂNIA	32	97,75	48°



## PRAZO MÉDIO ENTRE O CONCLUSO PARA PROFERIR SENTENÇA E A PROLAÇÃO DA SENTENÇA - 2ª VARA DO TRABALHO DE APARECIDA DE GOIÂNIA

Data da sentença entre 1/1/2019 e 31/1/2019 23:59:59

### 2ª VARA DO TRABALHO DE APARECIDA DE GOIÂNIA

#### ORDINÁRIO

Qtd	Prazo Médio
28	63,89

Nr. Processo	Conclusão	Sentença	Prazo
ACP - 0011814-72.2016.5.18.0082	05/10/18	07/01/19	94
ET - 0010047-91.2019.5.18.0082	21/01/19	21/01/19	0
RTAlç - 0010568-70.2018.5.18.0082	17/10/18	05/01/19	80
RTOrd - 0010068-04.2018.5.18.0082	11/10/18	05/01/19	86
RTOrd - 0010248-20.2018.5.18.0082	15/10/18	05/01/19	82
RTOrd - 0010560-93.2018.5.18.0082	25/10/18	05/01/19	72
RTOrd - 0010604-15.2018.5.18.0082	16/10/18	05/01/19	81
RTOrd - 0010610-22.2018.5.18.0082	29/10/18	06/01/19	69
RTOrd - 0010630-13.2018.5.18.0082	16/10/18	05/01/19	81
RTOrd - 0010672-62.2018.5.18.0082	24/10/18	06/01/19	74
RTOrd - 0010784-31.2018.5.18.0082	25/10/18	06/01/19	73
RTOrd - 0010792-08.2018.5.18.0082	08/11/18	07/01/19	60
RTOrd - 0010810-29.2018.5.18.0082	06/01/19	06/01/19	0
RTOrd - 0010900-37.2018.5.18.0082	06/11/18	07/01/19	62
RTOrd - 0010991-64.2017.5.18.0082	23/10/18	06/01/19	75
RTOrd - 0011018-13.2018.5.18.0082	25/10/18	06/01/19	73
RTOrd - 0011048-53.2015.5.18.0082	29/01/19	29/01/19	0
RTOrd - 0011200-33.2017.5.18.0082	11/10/18	05/01/19	86
RTOrd - 0011230-68.2017.5.18.0082	11/10/18	05/01/19	86
RTOrd - 0011596-10.2017.5.18.0082	05/11/18	06/01/19	62
RTOrd - 0011601-32.2017.5.18.0082	31/10/18	06/01/19	67

**Legenda:**

- Conclusão: Data da conclusão para proferir sentença;
- Sentença: Data da prolação da sentença;
- Prazo: Prazo entre a conclusão e a prolação da sentença.





**PRAZO MÉDIO ENTRE O CONCLUSO PARA PROFERIR SENTENÇA E A PROLAÇÃO DA SENTENÇA - 2ª VARA DO TRABALHO DE APARECIDA DE GOIÂNIA**

**2ª VARA DO TRABALHO DE APARECIDA DE GOIÂNIA**

**ORDINÁRIO**

Qtd	Prazo Médio
28	63,89

Nr. Processo	Conclusão	Sentença	Prazo
RTOOrd - 0011700-02.2017.5.18.0082	25/10/18	06/01/19	73
RTOOrd - 0011816-30.2017.5.18.0010	09/11/18	07/01/19	59
RTOOrd - 0011855-08.2017.5.18.0081	11/10/18	05/01/19	86
RTOOrd - 0011960-79.2017.5.18.0082	30/10/18	06/01/19	68
RTOOrd - 0011965-04.2017.5.18.0082	29/10/18	06/01/19	69
RTOOrd - 0011970-26.2017.5.18.0082	31/10/18	06/01/19	67
RTOOrd - 0012095-91.2017.5.18.0082	17/01/19	21/01/19	4

**Legenda:**

- Conclusão: Data da conclusão para proferir sentença;
- Sentença: Data da prolação da sentença;
- Prazo: Prazo entre a conclusão e a prolação da sentença.



## PRAZO MÉDIO ENTRE O CONCLUSO PARA PROFERIR SENTENÇA E A PROLAÇÃO DA SENTENÇA - 2ª VARA DO TRABALHO DE APARECIDA DE GOIÂNIA

Data da sentença entre 1/1/2019 e 31/1/2019 23:59:59

### ENEIDA MARTINS PEREIRA DE SOUZA ALENCAR

#### ORDINÁRIO

Qtd	Prazo Médio
1	4

Nr. Processo	Conclusão	Sentença	Prazo
RTOOrd - 0012095-91.2017.5.18.0082	17/01/19	21/01/19	4

**Legenda:**  
- Conclusão: Data da conclusão para proferir sentença;  
- Sentença: Data da prolação da sentença;  
- Prazo: Prazo entre a conclusão e a prolação da sentença.

### FERNANDA FERREIRA

#### ORDINÁRIO

Qtd	Prazo Médio
27	66,11

Nr. Processo	Conclusão	Sentença	Prazo
ACP - 0011814-72.2016.5.18.0082	05/10/18	07/01/19	94
ET - 0010047-91.2019.5.18.0082	21/01/19	21/01/19	0
RTAlç - 0010568-70.2018.5.18.0082	17/10/18	05/01/19	80
RTOOrd - 0010068-04.2018.5.18.0082	11/10/18	05/01/19	86
RTOOrd - 0010248-20.2018.5.18.0082	15/10/18	05/01/19	82
RTOOrd - 0010560-93.2018.5.18.0082	25/10/18	05/01/19	72
RTOOrd - 0010604-15.2018.5.18.0082	16/10/18	05/01/19	81
RTOOrd - 0010610-22.2018.5.18.0082	29/10/18	06/01/19	69

**Legenda:**  
- Conclusão: Data da conclusão para proferir sentença;  
- Sentença: Data da prolação da sentença;  
- Prazo: Prazo entre a conclusão e a prolação da sentença.



**PRAZO MÉDIO ENTRE O CONCLUSO PARA PROFERIR SENTENÇA E A PROLAÇÃO DA SENTENÇA - 2ª VARA DO TRABALHO DE APARECIDA DE GOIÂNIA**

**FERNANDA FERREIRA**

**ORDINÁRIO**

Qtd	Prazo Médio
27	66,11

Nr. Processo	Conclusão	Sentença	Prazo
RTOOrd - 0010630-13.2018.5.18.0082	16/10/18	05/01/19	81
RTOOrd - 0010672-62.2018.5.18.0082	24/10/18	06/01/19	74
RTOOrd - 0010784-31.2018.5.18.0082	25/10/18	06/01/19	73
RTOOrd - 0010792-08.2018.5.18.0082	08/11/18	07/01/19	60
RTOOrd - 0010810-29.2018.5.18.0082	06/01/19	06/01/19	0
RTOOrd - 0010900-37.2018.5.18.0082	06/11/18	07/01/19	62
RTOOrd - 0010991-64.2017.5.18.0082	23/10/18	06/01/19	75
RTOOrd - 0011018-13.2018.5.18.0082	25/10/18	06/01/19	73
RTOOrd - 0011048-53.2015.5.18.0082	29/01/19	29/01/19	0
RTOOrd - 0011200-33.2017.5.18.0082	11/10/18	05/01/19	86
RTOOrd - 0011230-68.2017.5.18.0082	11/10/18	05/01/19	86
RTOOrd - 0011596-10.2017.5.18.0082	05/11/18	06/01/19	62
RTOOrd - 0011601-32.2017.5.18.0082	31/10/18	06/01/19	67
RTOOrd - 0011700-02.2017.5.18.0082	25/10/18	06/01/19	73
RTOOrd - 0011816-30.2017.5.18.0010	09/11/18	07/01/19	59
RTOOrd - 0011855-08.2017.5.18.0081	11/10/18	05/01/19	86
RTOOrd - 0011960-79.2017.5.18.0082	30/10/18	06/01/19	68
RTOOrd - 0011965-04.2017.5.18.0082	29/10/18	06/01/19	69
RTOOrd - 0011970-26.2017.5.18.0082	31/10/18	06/01/19	67

**Legenda:**

- Conclusão: Data da conclusão para proferir sentença;
- Sentença: Data da prolação da sentença;
- Prazo: Prazo entre a conclusão e a prolação da sentença.