

## Conceituação

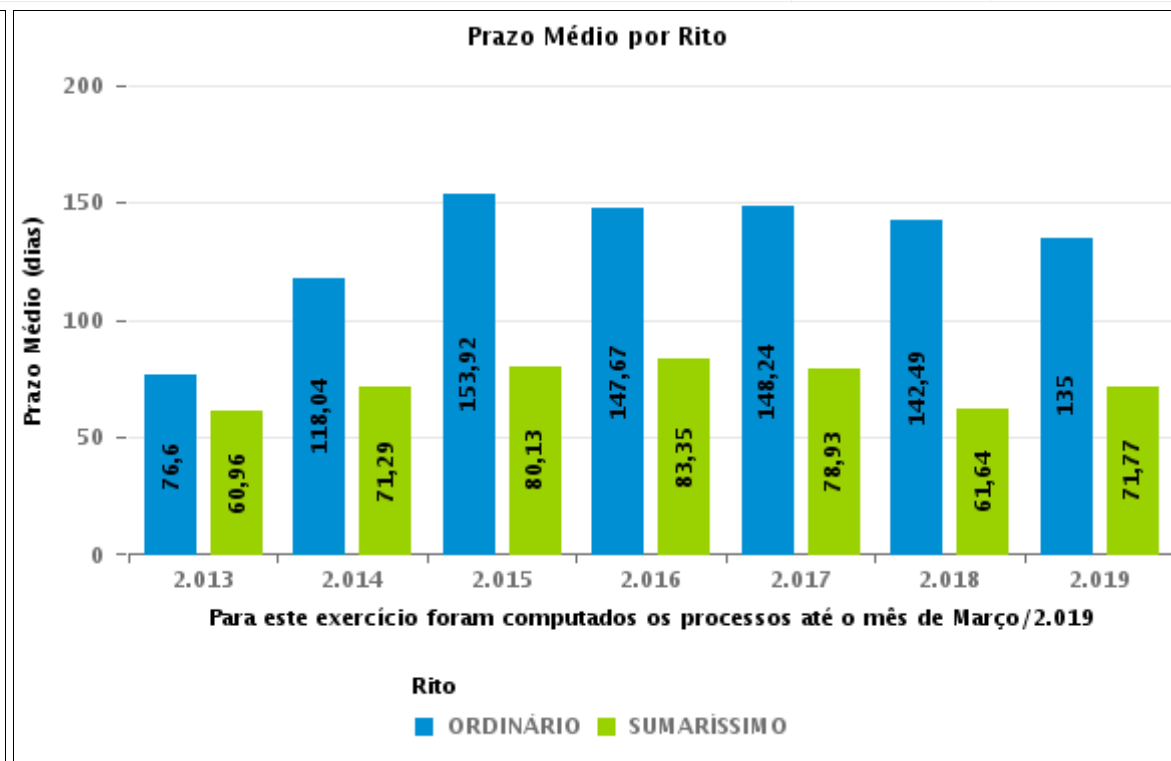
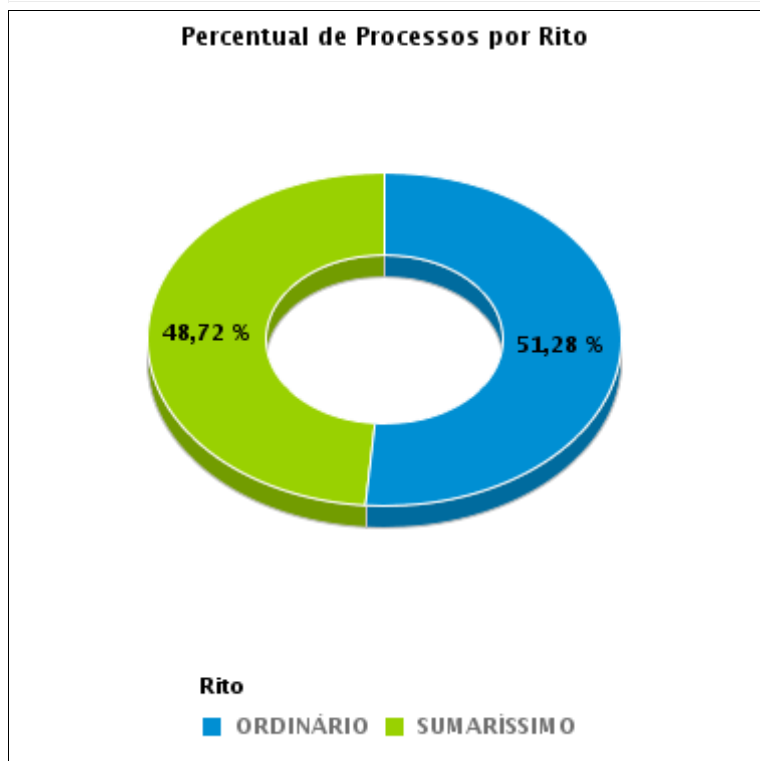
Tema	Prazos Processuais
<b>Relatórios</b>	Evolução Histórica Comparativo por VT Comparativo por Grupo Por Grupo Por VT Por Processo Por Magistrado
<b>Resumo</b>	Apresenta o prazo médio desde o ajuizamento da ação até a prolação da sentença.
<b>Descrição</b>	O prazo médio é obtido calculando-se a quantidade de dias decorridos desde o ajuizamento da ação até a prolação da sentença. Os dados são extraídos baseando-se nos itens do e-Gestão:  271 e 90271 - Do ajuizamento da ação até a prolação da sentença, na fase de conhecimento – rito sumaríssimo;  272 e 90272 – Do ajuizamento da ação até a prolação da sentença, na fase de conhecimento – exceto rito sumaríssimo (ordinário)
<b>Origem da informação</b>	e-Gestão
<b>Critérios e transformações</b>	Coletado do e-Gestão, consolidado, otimizado e classificado para análise.
<b>Análises possíveis</b>	Prazo médio entre o ajuizamento da ação até a prolação da sentença, detalhado de forma Geral, Por grupo, Por VT, Por Processo e Por Magistrado



## EVOLUÇÃO HISTÓRICA DOS PRAZOS PROCESSUAIS ENTRE O AJUIZAMENTO E A PROLAÇÃO DA SENTENÇA - 15ª VARA DO TRABALHO DE GOIÂNIA

Data da sentença entre 1/1/2019 e 31/1/2019 23:59:59

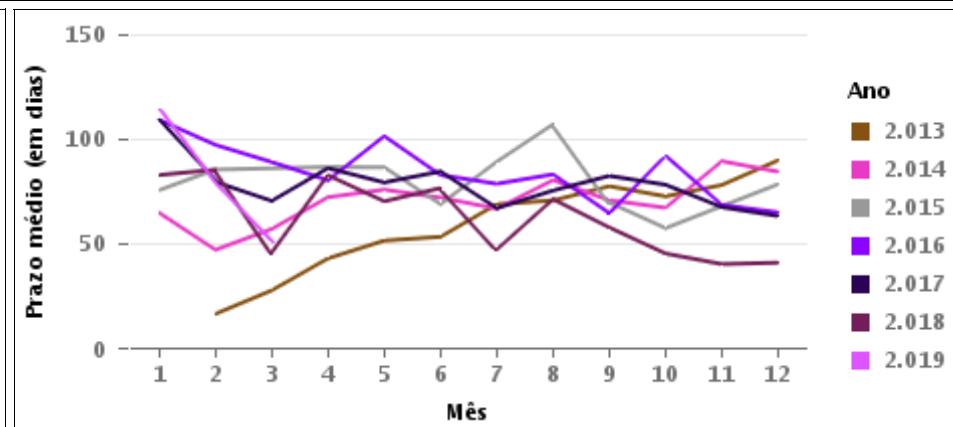
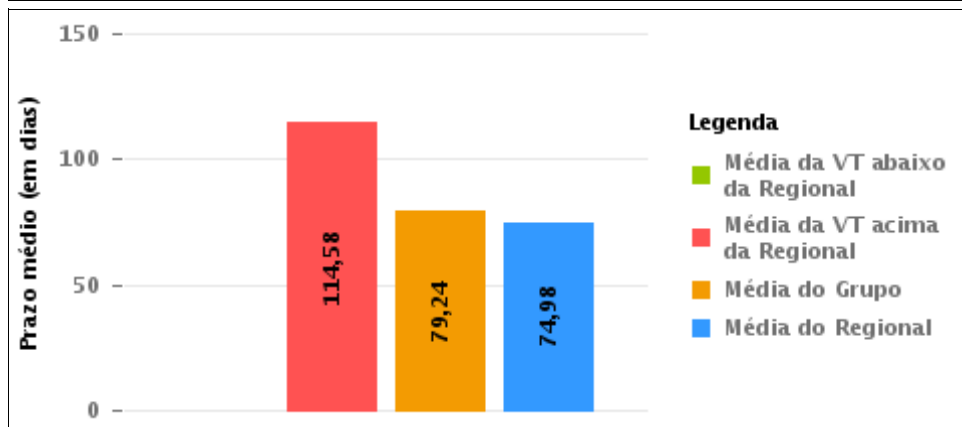
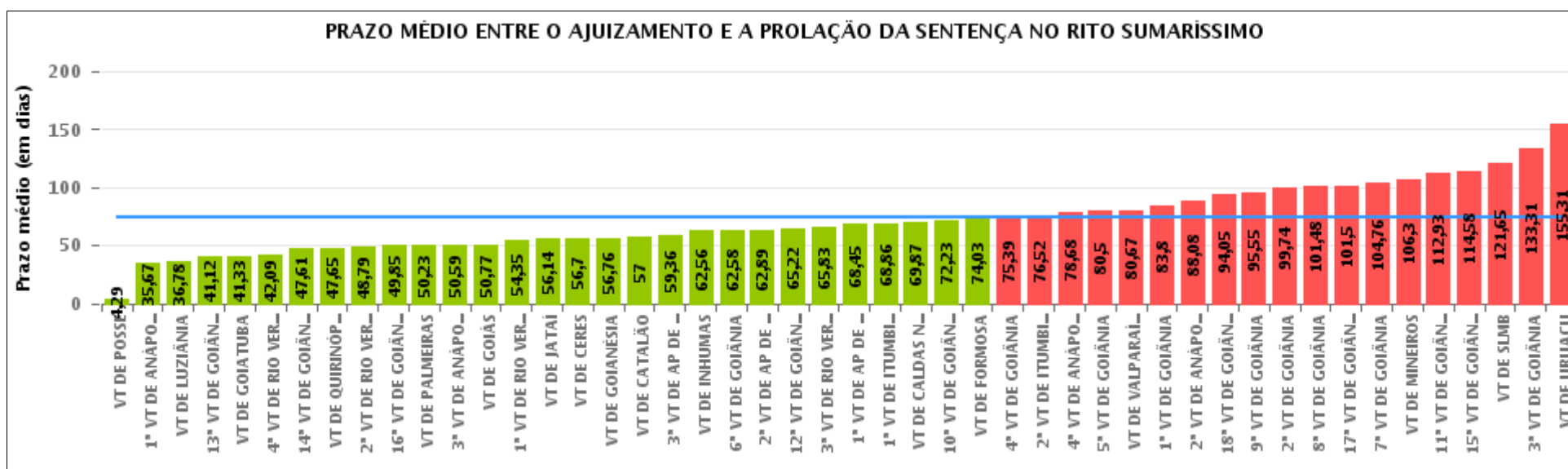
Rito	Qtd	Prazo Médio
ORDINÁRIO	20	110,8
SUMARÍSSIMO	19	114,58
<b>Total/Média</b>	<b>39</b>	<b>112,64</b>





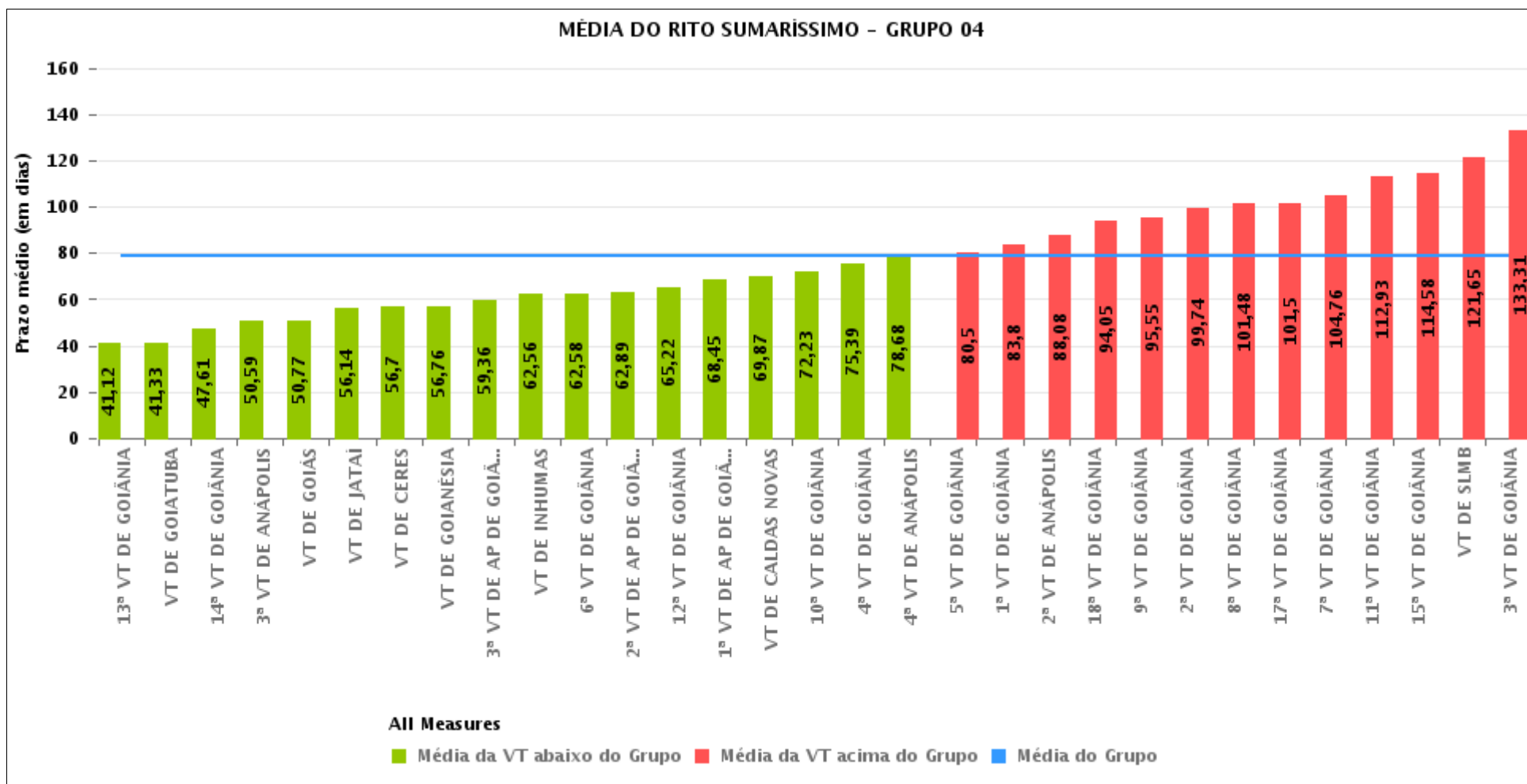
## COMPARATIVO DO PRAZO MÉDIO ENTRE O AJUIZAMENTO E A PROLAÇÃO DA SENTENÇA - 15ª VARA DO TRABALHO DE GOIÂNIA

Data da sentença entre 1/1/2019 e 31/1/2019 23:59:59



## COMPARATIVO DO PRAZO MÉDIO ENTRE O AJUIZAMENTO E A PROLAÇÃO DA SENTENÇA ENTRE AS VARAS DO GRUPO

Data da sentença entre 1/1/2019 e 31/1/2019 23:59:59





## PRAZO MÉDIO ENTRE O AJUIZAMENTO E A PROLAÇÃO DA SENTENÇA POR GRUPO

Data da sentença entre 1/1/2019 e 31/1/2019 23:59:59

Rito	Grupo	Qtd. Processos	Prazo Médio (dias)	Ranking
SUMARÍSSIMO	GRUPO 01	7	4,29	1°
	GRUPO 02	117	50,23	2°
	GRUPO 03	284	67,38	3°
	GRUPO 05	212	74,74	4°
	GRUPO 04	1.242	79,24	5°
	GRUPO 06	54	80,67	6°

Legenda:	# Grupo 03 – De 1501 a 2000	# Grupo 04 – De 2001 a 2500	# Grupo 05 – Maior que 2500
# Grupo 01 – Até 1000 VT de Posse VT de Pires do Rio	VT de Ceres 1ª VT de Anápolis 2ª VT de Anápolis 3ª VT de Anápolis 4ª VT de Anápolis	VT de Goiatuba VT de Goianésia 1ª VT de Goiânia 2ª VT de Goiânia 3ª VT de Goiânia 4ª VT de Goiânia	VT de Catalão VT de Uruaçu VT de Valparaíso de Goiás
# Grupo 02 – De 1001 a 1500 VT de Formosa	1ª VT de Aparecida de Goiânia 2ª VT de Aparecida de Goiânia 3ª VT de Aparecida de Goiânia VT de Caldas Novas 1ª VT de Itumbiara 2ª VT de Itumbiara VT de Goiás VT de Jataí VT de Mineiros VT de Quirinópolis 1ª VT de Rio Verde 2ª VT de Rio Verde 3ª VT de Rio Verde 4ª VT de Rio Verde VT de São Luis de Montes Belos	5ª VT de Goiânia 6ª VT de Goiânia 7ª VT de Goiânia 8ª VT de Goiânia 9ª VT de Goiânia 10ª VT de Goiânia 11ª VT de Goiânia 12ª VT de Goiânia 13ª VT de Goiânia 14ª VT de Goiânia 15ª VT de Goiânia 16ª VT de Goiânia 17ª VT de Goiânia 18ª VT de Goiânia VT de Inhumas VT de Luziânia	



## PRAZO MÉDIO ENTRE O AJUIZAMENTO E A PROLAÇÃO DA SENTENÇA DE TODAS AS VARAS DO TRABALHO

Data da sentença entre 1/1/2019 e 31/1/2019 23:59:59

### SUMARÍSSIMO

Qtd. Processos	Prazo Médio (dias)
1.916	74,98

Vara do Trabalho	Qtd Processos	Prazo Médio	Ranking
VARA DO TRABALHO DE POSSE	7	4,29	1°
1ª VARA DO TRABALHO DE ANÁPOLIS	12	35,67	2°
VARA DO TRABALHO DE LUZIÂNIA	50	36,78	3°
13ª VARA DO TRABALHO DE GOIÂNIA	52	41,12	4°
VARA DO TRABALHO DE GOIATUBA	18	41,33	5°
4ª VARA DO TRABALHO DE RIO VERDE	22	42,09	6°
14ª VARA DO TRABALHO DE GOIÂNIA	44	47,61	7°
VARA DO TRABALHO DE QUIRINÓPOLIS	17	47,65	8°
2ª VARA DO TRABALHO DE RIO VERDE	14	48,79	9°
16ª VARA DO TRABALHO DE GOIÂNIA	34	49,85	10°
VARA DO TRABALHO DE PALMEIRAS	117	50,23	11°
3ª VARA DO TRABALHO DE ANÁPOLIS	32	50,59	12°
VARA DO TRABALHO DE GOIÁS	44	50,77	13°
1ª VARA DO TRABALHO DE RIO VERDE	17	54,35	14°
VARA DO TRABALHO DE JATAÍ	22	56,14	15°
VARA DO TRABALHO DE CERES	10	56,7	16°
VARA DO TRABALHO DE GOIANÉSIA	21	56,76	17°
VARA DO TRABALHO DE CATALÃO	77	57	18°
3ª VARA DO TRABALHO DE APARECIDA DE GOIÂNIA	39	59,36	19°
VARA DO TRABALHO DE INHUMAS	54	62,56	20°
6ª VARA DO TRABALHO DE GOIÂNIA	53	62,58	21°
2ª VARA DO TRABALHO DE APARECIDA DE GOIÂNIA	36	62,89	22°
12ª VARA DO TRABALHO DE GOIÂNIA	50	65,22	23°
3ª VARA DO TRABALHO DE RIO VERDE	23	65,83	24°
1ª VARA DO TRABALHO DE APARECIDA DE GOIÂNIA	42	68,45	25°
1ª VARA DO TRABALHO DE ITUMBIARA	58	68,86	26°



## PRAZO MÉDIO ENTRE O AJUIZAMENTO E A PROLAÇÃO DA SENTENÇA DE TODAS AS VARAS DO TRABALHO

### SUMARÍSSIMO

Qtd. Processos	Prazo Médio (dias)
1.916	74,98

Vara do Trabalho	Qtd Processos	Prazo Médio	Ranking
VARA DO TRABALHO DE CALDAS NOVAS	97	69,87	27°
10ª VARA DO TRABALHO DE GOIÂNIA	22	72,23	28°
VARA DO TRABALHO DE FORMOSA	35	74,03	29°
4ª VARA DO TRABALHO DE GOIÂNIA	31	75,39	30°
2ª VARA DO TRABALHO DE ITUMBIARA	63	76,52	31°
4ª VARA DO TRABALHO DE ANÁPOLIS	28	78,68	32°
5ª VARA DO TRABALHO DE GOIÂNIA	26	80,5	33°
VARA DO TRABALHO DE VALPARAÍSO DE GOIÁS	54	80,67	34°
1ª VARA DO TRABALHO DE GOIÂNIA	45	83,8	35°
2ª VARA DO TRABALHO DE ANÁPOLIS	26	88,08	36°
18ª VARA DO TRABALHO DE GOIÂNIA	60	94,05	37°
9ª VARA DO TRABALHO DE GOIÂNIA	44	95,55	38°
2ª VARA DO TRABALHO DE GOIÂNIA	47	99,74	39°
8ª VARA DO TRABALHO DE GOIÂNIA	44	101,48	40°
17ª VARA DO TRABALHO DE GOIÂNIA	58	101,5	41°
7ª VARA DO TRABALHO DE GOIÂNIA	49	104,76	42°
VARA DO TRABALHO DE MINEIROS	23	106,3	43°
11ª VARA DO TRABALHO DE GOIÂNIA	43	112,93	44°
15ª VARA DO TRABALHO DE GOIÂNIA	19	114,58	45°
VARA DO TRABALHO DE SÃO LUIS DE MONTES BELOS	34	121,65	46°
3ª VARA DO TRABALHO DE GOIÂNIA	52	133,31	47°
VARA DO TRABALHO DE URUAÇU	51	155,31	48°



## PRAZO MÉDIO ENTRE O AJUIZAMENTO E A PROLAÇÃO DA SENTENÇA - 15ª VARA DO TRABALHO DE GOIÂNIA

Data da sentença entre 1/1/2019 e 31/1/2019 23:59:59

### 15ª VARA DO TRABALHO DE GOIÂNIA

#### SUMARÍSSIMO

Qtd	Prazo Médio
19	114,58

Nr. Processo	Ajuiz.	Sentença	Prazo
RTSum - 0011233-93.2018.5.18.0015	18/09/18	22/01/19	126
RTSum - 0011312-72.2018.5.18.0015	03/10/18	14/01/19	103
RTSum - 0011383-74.2018.5.18.0015	18/10/18	28/01/19	102
RTSum - 0011386-29.2018.5.18.0015	18/10/18	21/01/19	95
RTSum - 0011408-87.2018.5.18.0015	23/10/18	28/01/19	97
RTSum - 0011419-19.2018.5.18.0015	25/10/18	29/01/19	96
RTSum - 0011426-11.2018.5.18.0015	26/10/18	28/01/19	94
RTSum - 0011442-62.2018.5.18.0015	31/10/18	16/01/19	77
RTSum - 0011450-39.2018.5.18.0015	01/11/18	24/01/19	84
RTSum - 0011454-76.2018.5.18.0015	01/11/18	16/01/19	76
RTSum - 0011499-80.2018.5.18.0015	12/11/18	22/01/19	71
RTSum - 0011519-71.2018.5.18.0015	16/11/18	22/01/19	67
RTSum - 0011575-07.2018.5.18.0015	28/11/18	29/01/19	62
RTSum - 0011576-89.2018.5.18.0015	28/11/18	29/01/19	62
RTSum - 0011580-29.2018.5.18.0015	29/11/18	24/01/19	56
RTSum - 0011601-05.2018.5.18.0015	03/12/18	14/01/19	42
RTSum - 0011645-24.2018.5.18.0015	13/12/18	29/01/19	47
RTSum - 0011659-08.2018.5.18.0015	17/12/18	17/01/19	31
RTSum - 0012040-84.2016.5.18.0015	16/11/16	14/01/19	789

**Legenda:**

**Ajuiz.** Data do Ajuizamento;

**Sentença:** Data da prolação da sentença;

**Prazo:** Prazo para a entrega da prestação jurisdicional.





**PRAZO MÉDIO ENTRE O AJUIZAMENTO E A  
PROLAÇÃO DA SENTENÇA - 15ª VARA DO TRABALHO  
DE GOIÂNIA**



## PRAZO MÉDIO ENTRE O AJUIZAMENTO E A PROLAÇÃO DA SENTENÇA - 15ª VARA DO TRABALHO DE GOIÂNIA

Data da sentença entre 1/1/2019 e 31/1/2019 23:59:59

### CAMILA BAIÃO VIGILATO

#### SUMARÍSSIMO

Qtd	Prazo Médio
11	147,36

Nr. Processo	Ajuiz.	Senteça	Prazo
RTSum - 0011233-93.2018.5.18.0015	18/09/18	22/01/19	126
RTSum - 0011312-72.2018.5.18.0015	03/10/18	14/01/19	103
RTSum - 0011383-74.2018.5.18.0015	18/10/18	28/01/19	102
RTSum - 0011386-29.2018.5.18.0015	18/10/18	21/01/19	95
RTSum - 0011442-62.2018.5.18.0015	31/10/18	16/01/19	77
RTSum - 0011450-39.2018.5.18.0015	01/11/18	24/01/19	84
RTSum - 0011454-76.2018.5.18.0015	01/11/18	16/01/19	76
RTSum - 0011499-80.2018.5.18.0015	12/11/18	22/01/19	71
RTSum - 0011519-71.2018.5.18.0015	16/11/18	22/01/19	67
RTSum - 0011659-08.2018.5.18.0015	17/12/18	17/01/19	31
RTSum - 0012040-84.2016.5.18.0015	16/11/16	14/01/19	789

**Legenda:**  
Ajuiz. Data do Ajuizamento;  
Senteça: Data da prolação da sentença;  
Prazo: Prazo para a entrega da prestação jurisdicional.

### MARCELO ALVES GOMES

#### SUMARÍSSIMO

Qtd	Prazo Médio
4	66,25

**Legenda:**  
Ajuiz. Data do Ajuizamento;  
Senteça: Data da prolação da sentença;  
Prazo: Prazo para a entrega da prestação jurisdicional.



## PRAZO MÉDIO ENTRE O AJUIZAMENTO E A PROLAÇÃO DA SENTENÇA - 15ª VARA DO TRABALHO DE GOIÂNIA

### MARCELO ALVES GOMES

#### SUMARÍSSIMO

Qtd	Prazo Médio
4	66,25

Nr. Processo	Ajuiz.	Sentença	Prazo
RTSum - 0011426-11.2018.5.18.0015	26/10/18	28/01/19	94
RTSum - 0011575-07.2018.5.18.0015	28/11/18	29/01/19	62
RTSum - 0011576-89.2018.5.18.0015	28/11/18	29/01/19	62
RTSum - 0011645-24.2018.5.18.0015	13/12/18	29/01/19	47

**Legenda:**

**Ajuiz.** Data do Ajuizamento;

**Sentença:** Data da prolação da sentença;

**Prazo:** Prazo para a entrega da prestação jurisdicional.

### MARCELO NOGUEIRA PEDRA

#### SUMARÍSSIMO

Qtd	Prazo Médio
4	72,75

Nr. Processo	Ajuiz.	Sentença	Prazo
RTSum - 0011408-87.2018.5.18.0015	23/10/18	28/01/19	97
RTSum - 0011419-19.2018.5.18.0015	25/10/18	29/01/19	96
RTSum - 0011580-29.2018.5.18.0015	29/11/18	24/01/19	56
RTSum - 0011601-05.2018.5.18.0015	03/12/18	14/01/19	42

**Legenda:**

**Ajuiz.** Data do Ajuizamento;

**Sentença:** Data da prolação da sentença;

**Prazo:** Prazo para a entrega da prestação jurisdicional.