

## Conceituação

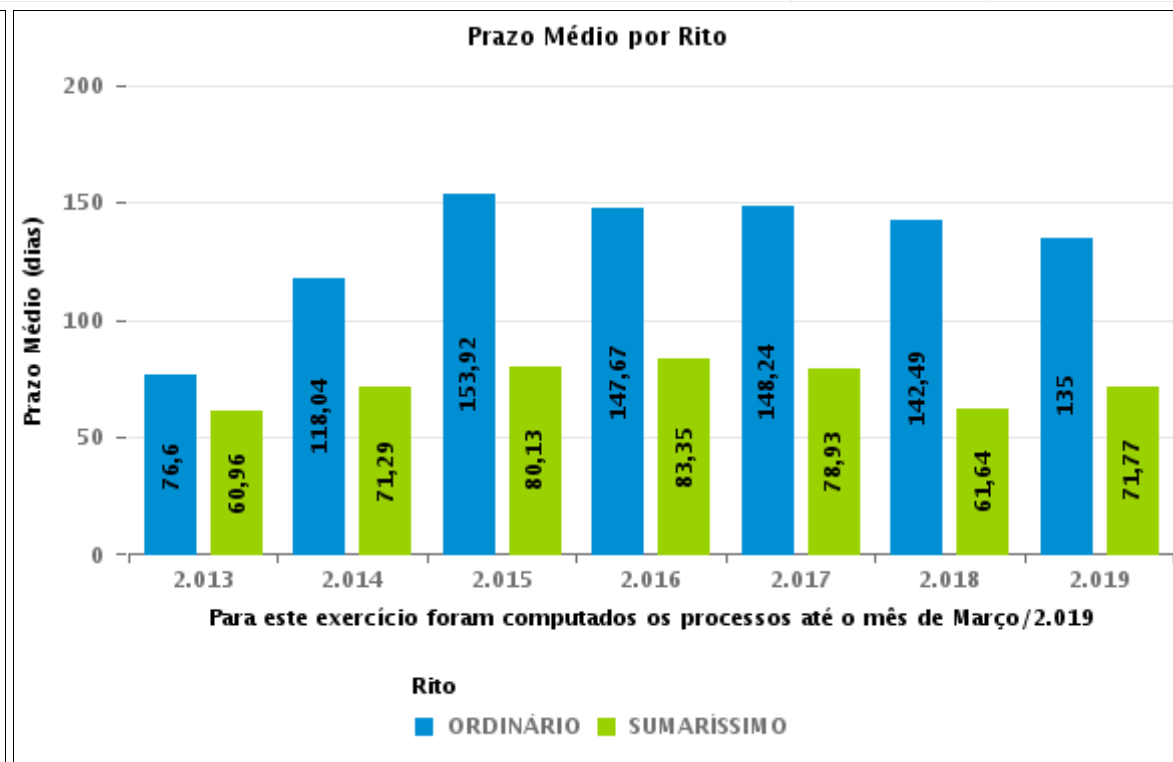
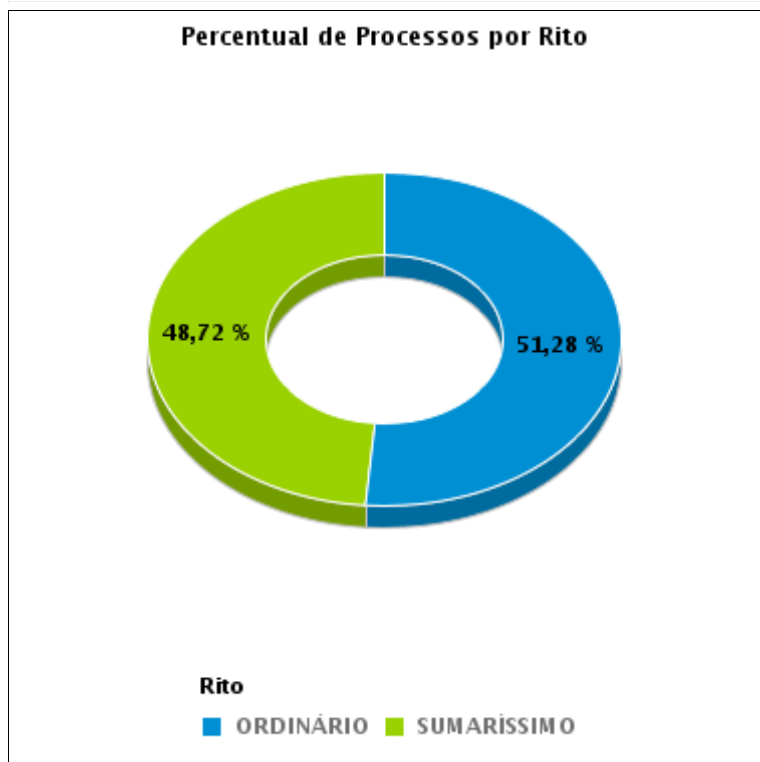
Tema	Prazos Processuais
<b>Relatórios</b>	Evolução Histórica Comparativo por VT Comparativo por Grupo Por Grupo Por VT Por Processo Por Magistrado
<b>Resumo</b>	Apresenta o prazo médio desde o ajuizamento da ação até a prolação da sentença.
<b>Descrição</b>	O prazo médio é obtido calculando-se a quantidade de dias decorridos desde o ajuizamento da ação até a prolação da sentença. Os dados são extraídos baseando-se nos itens do e-Gestão:  271 e 90271 - Do ajuizamento da ação até a prolação da sentença, na fase de conhecimento – rito sumaríssimo;  272 e 90272 – Do ajuizamento da ação até a prolação da sentença, na fase de conhecimento – exceto rito sumaríssimo (ordinário)
<b>Origem da informação</b>	e-Gestão
<b>Critérios e transformações</b>	Coletado do e-Gestão, consolidado, otimizado e classificado para análise.
<b>Análises possíveis</b>	Prazo médio entre o ajuizamento da ação até a prolação da sentença, detalhado de forma Geral, Por grupo, Por VT, Por Processo e Por Magistrado



## EVOLUÇÃO HISTÓRICA DOS PRAZOS PROCESSUAIS ENTRE O AJUIZAMENTO E A PROLAÇÃO DA SENTENÇA - 15ª VARA DO TRABALHO DE GOIÂNIA

Data da sentença entre 1/1/2019 e 31/1/2019 23:59:59

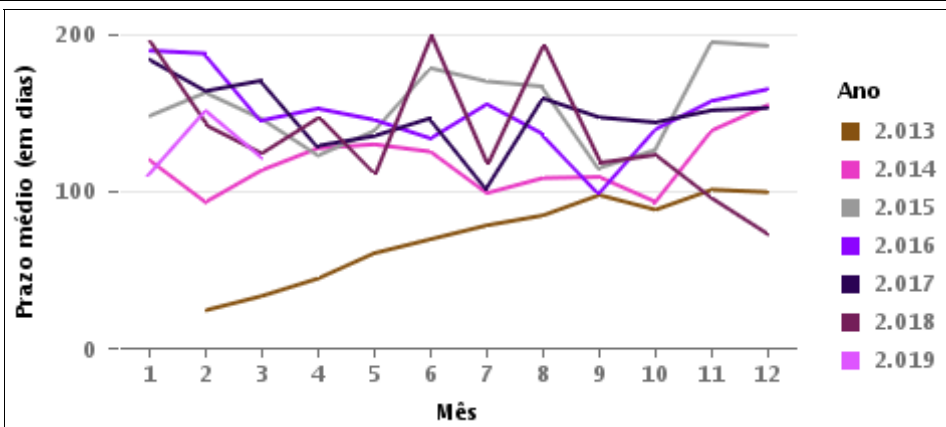
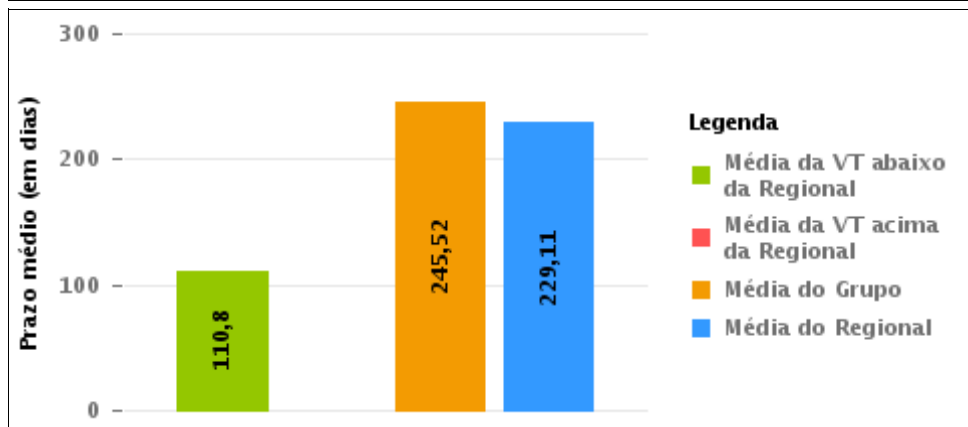
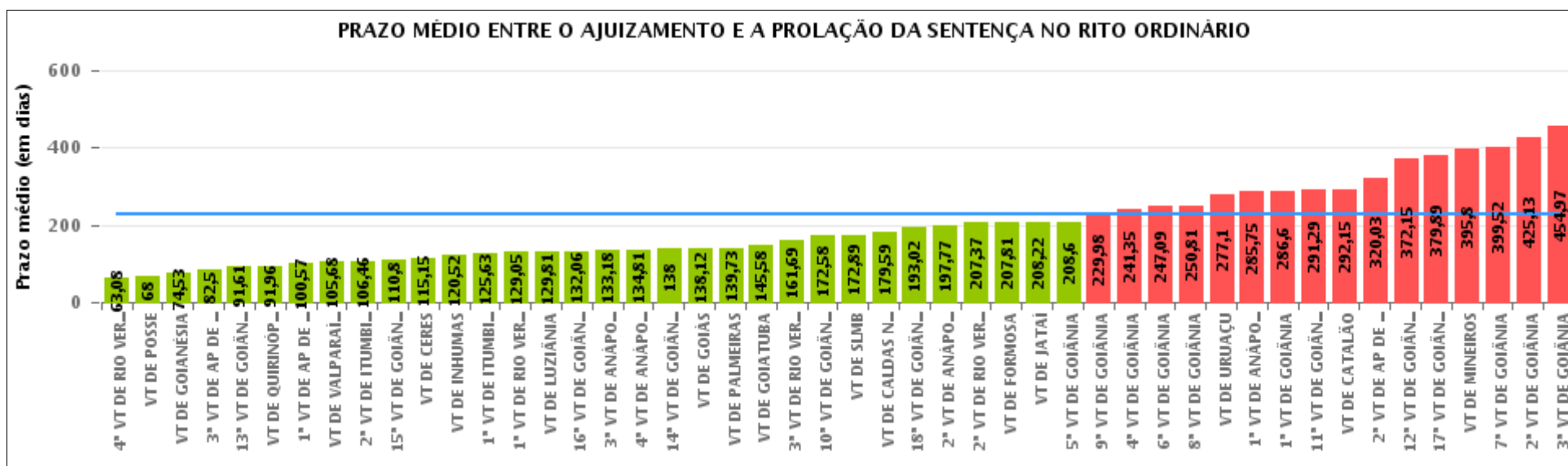
Rito	Qtd	Prazo Médio
ORDINÁRIO	20	110,8
SUMARÍSSIMO	19	114,58
<b>Total/Média</b>	<b>39</b>	<b>112,64</b>





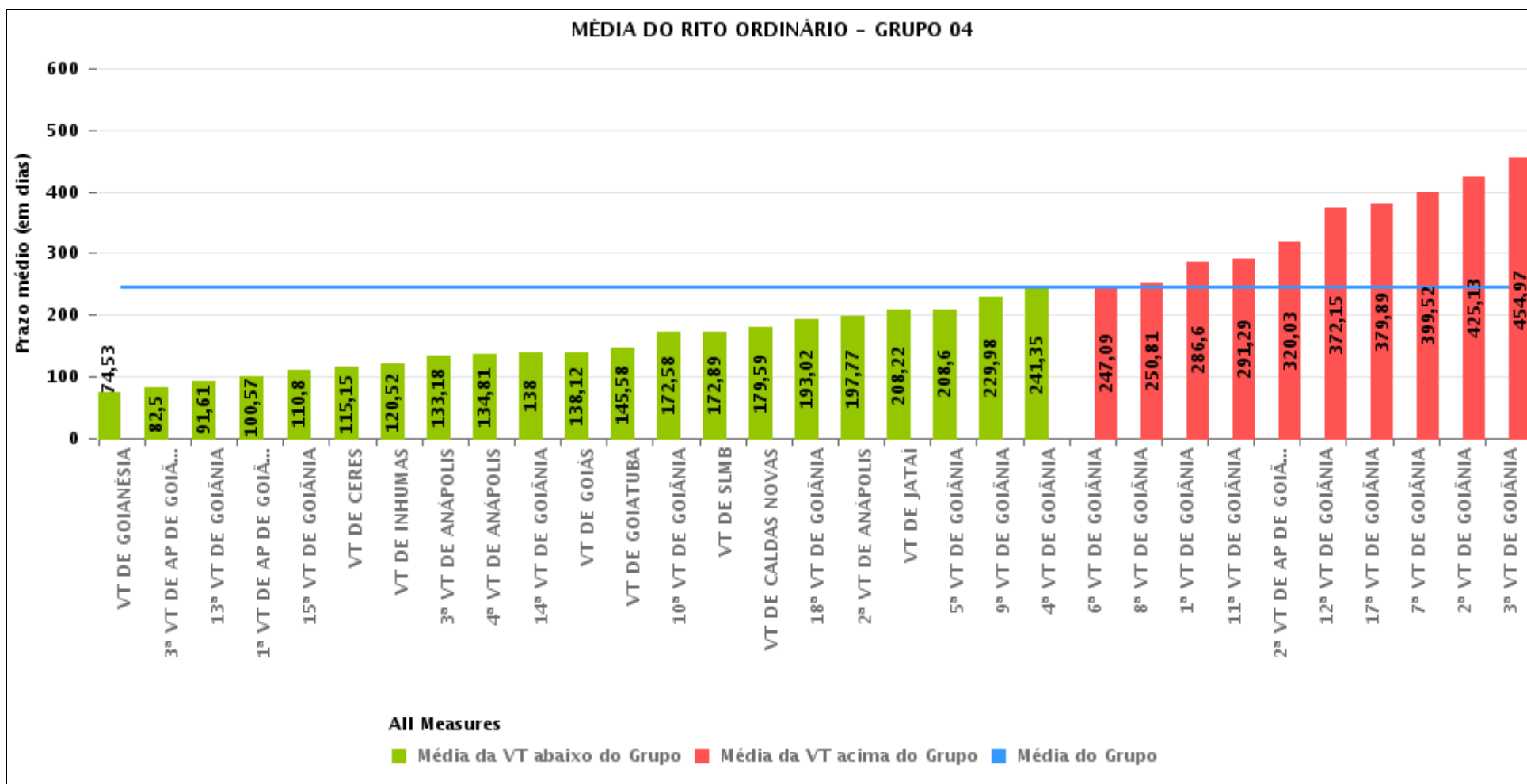
## COMPARATIVO DO PRAZO MÉDIO ENTRE O AJUIZAMENTO E A PROLAÇÃO DA SENTENÇA - 15ª VARA DO TRABALHO DE GOIÂNIA

Data da sentença entre 1/1/2019 e 31/1/2019 23:59:59



## COMPARATIVO DO PRAZO MÉDIO ENTRE O AJUIZAMENTO E A PROLAÇÃO DA SENTENÇA ENTRE AS VARAS DO GRUPO

Data da sentença entre 1/1/2019 e 31/1/2019 23:59:59





## PRAZO MÉDIO ENTRE O AJUIZAMENTO E A PROLAÇÃO DA SENTENÇA POR GRUPO

Data da sentença entre 1/1/2019 e 31/1/2019 23:59:59

Rito	Grupo	Qtd. Processos	Prazo Médio (dias)	Ranking
ORDINÁRIO	GRUPO 01	2	68	1°
	GRUPO 06	44	105,68	2°
	GRUPO 02	15	139,73	3°
	GRUPO 03	275	176,36	4°
	GRUPO 05	218	234	5°
	GRUPO 04	1.252	245,52	6°

Legenda:	# Grupo 03 – De 1501 a 2000	# Grupo 04 – De 2001 a 2500	# Grupo 05 – Maior que 2500
# Grupo 01 – Até 1000 VT de Posse VT de Pires do Rio	VT de Ceres 1ª VT de Anápolis 2ª VT de Anápolis 3ª VT de Anápolis 4ª VT de Anápolis	VT de Goiatuba VT de Goianésia 1ª VT de Goiânia 2ª VT de Goiânia 3ª VT de Goiânia 4ª VT de Goiânia 5ª VT de Goiânia 6ª VT de Goiânia 7ª VT de Goiânia 8ª VT de Goiânia 9ª VT de Goiânia 10ª VT de Goiânia 11ª VT de Goiânia 12ª VT de Goiânia 13ª VT de Goiânia 14ª VT de Goiânia 15ª VT de Goiânia 16ª VT de Goiânia 17ª VT de Goiânia 18ª VT de Goiânia VT de Inhumas VT de Luziânia	VT de Catalão VT de Uruaçu VT de Valparaíso de Goiás
# Grupo 02 – De 1001 a 1500 VT de Formosa	1ª VT de Aparecida de Goiânia 2ª VT de Aparecida de Goiânia 3ª VT de Aparecida de Goiânia VT de Caldas Novas 1ª VT de Itumbiara 2ª VT de Itumbiara VT de Goiás VT de Jataí VT de Mineiros VT de Quirinópolis 1ª VT de Rio Verde 2ª VT de Rio Verde 3ª VT de Rio Verde 4ª VT de Rio Verde VT de São Luis de Montes Belos		



## PRAZO MÉDIO ENTRE O AJUIZAMENTO E A PROLAÇÃO DA SENTENÇA DE TODAS AS VARAS DO TRABALHO

Data da sentença entre 1/1/2019 e 31/1/2019 23:59:59

### ORDINÁRIO

Qtd. Processos	Prazo Médio (dias)
1.806	229,11

Vara do Trabalho	Qtd Processos	Prazo Médio	Ranking
4ª VARA DO TRABALHO DE RIO VERDE	26	63,08	1º
VARA DO TRABALHO DE POSSE	2	68	2º
VARA DO TRABALHO DE GOIANÉSIA	34	74,53	3º
3ª VARA DO TRABALHO DE APARECIDA DE GOIÂNIA	20	82,5	4º
13ª VARA DO TRABALHO DE GOIÂNIA	36	91,61	5º
VARA DO TRABALHO DE QUIRINÓPOLIS	24	91,96	6º
1ª VARA DO TRABALHO DE APARECIDA DE GOIÂNIA	30	100,57	7º
VARA DO TRABALHO DE VALPARAÍSO DE GOIÁS	44	105,68	8º
2ª VARA DO TRABALHO DE ITUMBIARA	46	106,46	9º
15ª VARA DO TRABALHO DE GOIÂNIA	20	110,8	10º
VARA DO TRABALHO DE CERES	13	115,15	11º
VARA DO TRABALHO DE INHUMAS	66	120,52	12º
1ª VARA DO TRABALHO DE ITUMBIARA	35	125,63	13º
1ª VARA DO TRABALHO DE RIO VERDE	19	129,05	14º
VARA DO TRABALHO DE LUZIÂNIA	31	129,81	15º
16ª VARA DO TRABALHO DE GOIÂNIA	36	132,06	16º
3ª VARA DO TRABALHO DE ANÁPOLIS	28	133,18	17º
4ª VARA DO TRABALHO DE ANÁPOLIS	21	134,81	18º
14ª VARA DO TRABALHO DE GOIÂNIA	39	138	19º
VARA DO TRABALHO DE GOIÁS	26	138,12	20º
VARA DO TRABALHO DE PALMEIRAS	15	139,73	21º
VARA DO TRABALHO DE GOIATUBA	12	145,58	22º
3ª VARA DO TRABALHO DE RIO VERDE	26	161,69	23º
10ª VARA DO TRABALHO DE GOIÂNIA	48	172,58	24º
VARA DO TRABALHO DE SÃO LUIS DE MONTES BELOS	19	172,89	25º
VARA DO TRABALHO DE CALDAS NOVAS	37	179,59	26º



## PRAZO MÉDIO ENTRE O AJUIZAMENTO E A PROLAÇÃO DA SENTENÇA DE TODAS AS VARAS DO TRABALHO

### ORDINÁRIO

Qtd. Processos	Prazo Médio (dias)
1.806	229,11

Vara do Trabalho	Qtd Processos	Prazo Médio	Ranking
18ª VARA DO TRABALHO DE GOIÂNIA	64	193,02	27°
2ª VARA DO TRABALHO DE ANÁPOLIS	13	197,77	28°
2ª VARA DO TRABALHO DE RIO VERDE	30	207,37	29°
VARA DO TRABALHO DE FORMOSA	21	207,81	30°
VARA DO TRABALHO DE JATAÍ	27	208,22	31°
5ª VARA DO TRABALHO DE GOIÂNIA	43	208,6	32°
9ª VARA DO TRABALHO DE GOIÂNIA	40	229,98	33°
4ª VARA DO TRABALHO DE GOIÂNIA	40	241,35	34°
6ª VARA DO TRABALHO DE GOIÂNIA	44	247,09	35°
8ª VARA DO TRABALHO DE GOIÂNIA	53	250,81	36°
VARA DO TRABALHO DE URUAÇU	125	277,1	37°
1ª VARA DO TRABALHO DE ANÁPOLIS	8	285,75	38°
1ª VARA DO TRABALHO DE GOIÂNIA	63	286,6	39°
11ª VARA DO TRABALHO DE GOIÂNIA	68	291,29	40°
VARA DO TRABALHO DE CATALÃO	26	292,15	41°
2ª VARA DO TRABALHO DE APARECIDA DE GOIÂNIA	37	320,03	42°
12ª VARA DO TRABALHO DE GOIÂNIA	39	372,15	43°
17ª VARA DO TRABALHO DE GOIÂNIA	80	379,89	44°
VARA DO TRABALHO DE MINEIROS	40	395,8	45°
7ª VARA DO TRABALHO DE GOIÂNIA	50	399,52	46°
2ª VARA DO TRABALHO DE GOIÂNIA	67	425,13	47°
3ª VARA DO TRABALHO DE GOIÂNIA	75	454,97	48°



## PRAZO MÉDIO ENTRE O AJUIZAMENTO E A PROLAÇÃO DA SENTENÇA - 15ª VARA DO TRABALHO DE GOIÂNIA

Data da sentença entre 1/1/2019 e 31/1/2019 23:59:59

### 15ª VARA DO TRABALHO DE GOIÂNIA

#### ORDINÁRIO

Qtd	Prazo Médio
20	110,8

Nr. Processo	Ajuiz.	Sentença	Prazo
ET - 0011264-16.2018.5.18.0015	24/09/18	14/01/19	112
ET - 0011441-77.2018.5.18.0015	31/10/18	14/01/19	75
ET - 0011694-65.2018.5.18.0015	28/12/18	17/01/19	20
Pet - 0011651-31.2018.5.18.0015	14/12/18	14/01/19	31
Pet - 0011668-67.2018.5.18.0015	18/12/18	30/01/19	43
RTAlç - 0011461-68.2018.5.18.0015	05/11/18	16/01/19	72
RTOrd - 0010513-29.2018.5.18.0015	24/04/18	16/01/19	267
RTOrd - 0010564-40.2018.5.18.0015	04/05/18	28/01/19	269
RTOrd - 0010806-96.2018.5.18.0015	21/06/18	25/01/19	218
RTOrd - 0011155-02.2018.5.18.0015	31/08/18	28/01/19	150
RTOrd - 0011215-72.2018.5.18.0015	13/09/18	23/01/19	132
RTOrd - 0011266-83.2018.5.18.0015	25/09/18	14/01/19	111
RTOrd - 0011301-43.2018.5.18.0015	01/10/18	29/01/19	120
RTOrd - 0011302-28.2018.5.18.0015	01/10/18	29/01/19	120
RTOrd - 0011324-86.2018.5.18.0015	04/10/18	28/01/19	116
RTOrd - 0011380-22.2018.5.18.0015	18/10/18	23/01/19	97
RTOrd - 0011471-15.2018.5.18.0015	06/11/18	24/01/19	79
RTOrd - 0011541-32.2018.5.18.0015	22/11/18	24/01/19	63
RTOrd - 0011561-23.2018.5.18.0015	26/11/18	24/01/19	59
RTOrd - 0011568-15.2018.5.18.0015	27/11/18	28/01/19	62

**Legenda:**

**Ajuiz.** Data do Ajuizamento;

**Sentença:** Data da prolação da sentença;

**Prazo:** Prazo para a entrega da prestação jurisdicional.





**PRAZO MÉDIO ENTRE O AJUIZAMENTO E A  
PROLAÇÃO DA SENTENÇA - 15ª VARA DO TRABALHO  
DE GOIÂNIA**



## PRAZO MÉDIO ENTRE O AJUIZAMENTO E A PROLAÇÃO DA SENTENÇA - 15ª VARA DO TRABALHO DE GOIÂNIA

Data da sentença entre 1/1/2019 e 31/1/2019 23:59:59

### CAMILA BAIÃO VIGILATO

#### ORDINÁRIO

Qtd	Prazo Médio
9	134,22

Nr. Processo	Ajuiz.	Senteça	Prazo
ET - 0011694-65.2018.5.18.0015	28/12/18	17/01/19	20
RTAlç - 0011461-68.2018.5.18.0015	05/11/18	16/01/19	72
RTOrd - 0010513-29.2018.5.18.0015	24/04/18	16/01/19	267
RTOrd - 0010564-40.2018.5.18.0015	04/05/18	28/01/19	269
RTOrd - 0011215-72.2018.5.18.0015	13/09/18	23/01/19	132
RTOrd - 0011266-83.2018.5.18.0015	25/09/18	14/01/19	111
RTOrd - 0011301-43.2018.5.18.0015	01/10/18	29/01/19	120
RTOrd - 0011302-28.2018.5.18.0015	01/10/18	29/01/19	120
RTOrd - 0011380-22.2018.5.18.0015	18/10/18	23/01/19	97

**Legenda:**

Ajuiz. Data do Ajuizamento;

Senteça: Data da prolação da sentença;

Prazo: Prazo para a entrega da prestação jurisdicional.

### MARCELO ALVES GOMES

#### ORDINÁRIO

Qtd	Prazo Médio
2	106

Nr. Processo	Ajuiz.	Senteça	Prazo
RTOrd - 0011155-02.2018.5.18.0015	31/08/18	28/01/19	150

**Legenda:**

Ajuiz. Data do Ajuizamento;

Senteça: Data da prolação da sentença;

Prazo: Prazo para a entrega da prestação jurisdicional.



## PRAZO MÉDIO ENTRE O AJUIZAMENTO E A PROLAÇÃO DA SENTENÇA - 15ª VARA DO TRABALHO DE GOIÂNIA

### MARCELO ALVES GOMES

#### ORDINÁRIO

Qtd	Prazo Médio
2	106

Nr. Processo	Ajuiz.	Sentença	Prazo
RTOrd - 0011568-15.2018.5.18.0015	27/11/18	28/01/19	62

Legenda:  
Ajuiz. Data do Ajuizamento;  
Sentença: Data da prolação da sentença;  
Prazo: Prazo para a entrega da prestação jurisdicional.

### MARCELO NOGUEIRA PEDRA

#### ORDINÁRIO

Qtd	Prazo Médio
9	88,44

Nr. Processo	Ajuiz.	Sentença	Prazo
ET - 0011264-16.2018.5.18.0015	24/09/18	14/01/19	112
ET - 0011441-77.2018.5.18.0015	31/10/18	14/01/19	75
Pet - 0011651-31.2018.5.18.0015	14/12/18	14/01/19	31
Pet - 0011668-67.2018.5.18.0015	18/12/18	30/01/19	43
RTOrd - 0010806-96.2018.5.18.0015	21/06/18	25/01/19	218
RTOrd - 0011324-86.2018.5.18.0015	04/10/18	28/01/19	116
RTOrd - 0011471-15.2018.5.18.0015	06/11/18	24/01/19	79
RTOrd - 0011541-32.2018.5.18.0015	22/11/18	24/01/19	63
RTOrd - 0011561-23.2018.5.18.0015	26/11/18	24/01/19	59

Legenda:  
Ajuiz. Data do Ajuizamento;  
Sentença: Data da prolação da sentença;  
Prazo: Prazo para a entrega da prestação jurisdicional.