

Conceituação

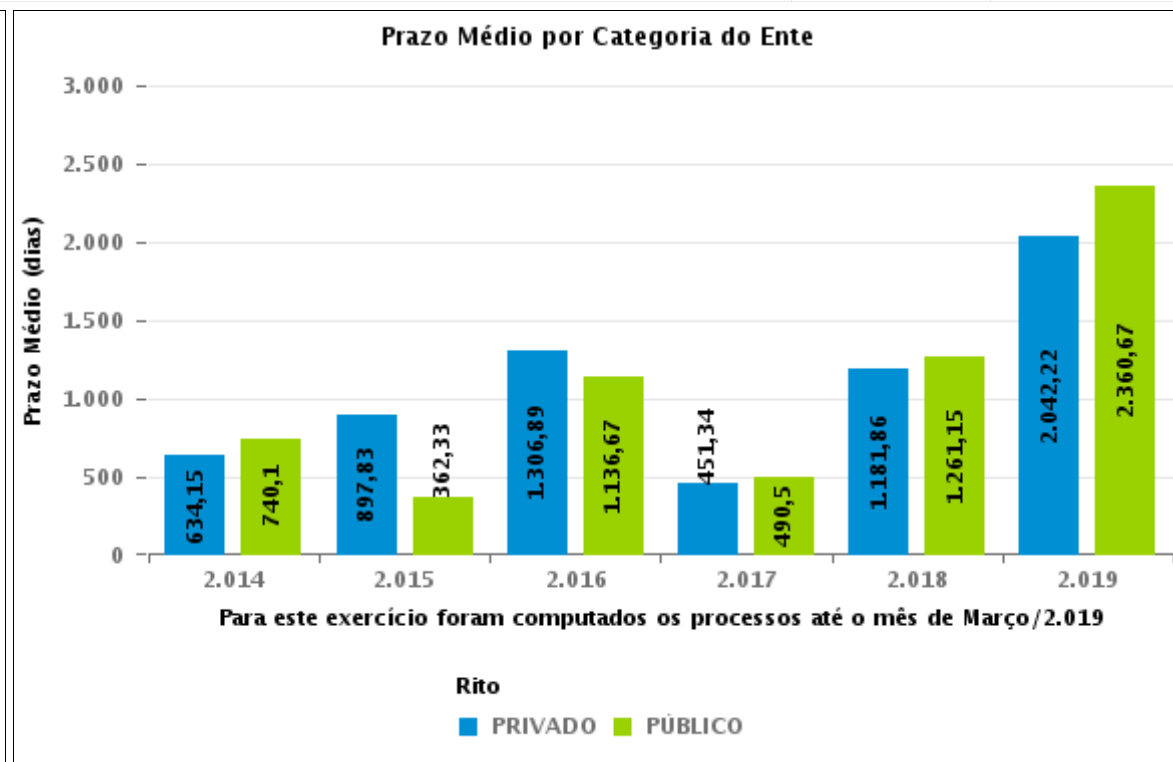
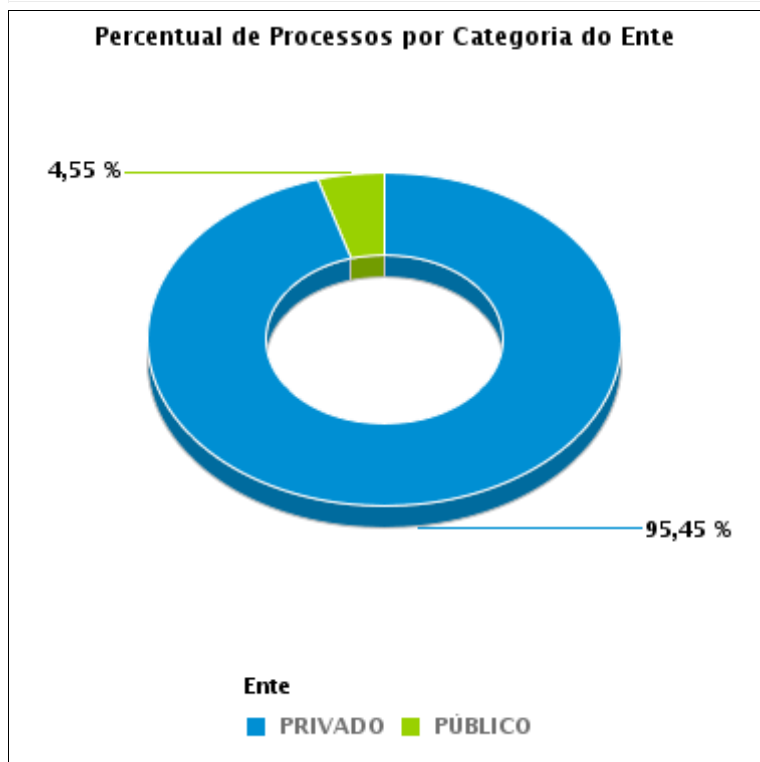
Tema	Prazos Processuais
Relatórios	Evolução Histórica Comparativo por VT Comparativo por Grupo Por Grupo Por VT Por Processo
Resumo	Apresenta o prazo médio entre o início e o encerramento da execução.
Descrição	O prazo médio é obtido calculando-se a quantidade de dias decorridos desde o início ao fim da execução. Os dados são extraídos baseando-se nos itens do e-Gestão: 275 e 90275 - Do início da execução até a sua extinção - ente privado; 277 e 90277 - Do início da execução até a sua extinção - ente público;
Origem da informação	e-Gestão
Crítérios e transformações	Coletado do e-Gestão, consolidado, otimizado e classificado para análise.
Análises possíveis	Prazo médio entre o início e o encerramento da execução, detalhado de forma geral, por grupo, por VT e por processo.



EVOLUÇÃO HISTÓRICA DOS PRAZOS PROCESSUAIS ENTRE O INÍCIO E O ENCERRAMENTO DA EXECUÇÃO - 2ª VARA DO TRABALHO DE GOIÂNIA

Data de encerramento da execução entre 1/1/2019 e 31/1/2019 23:59:59

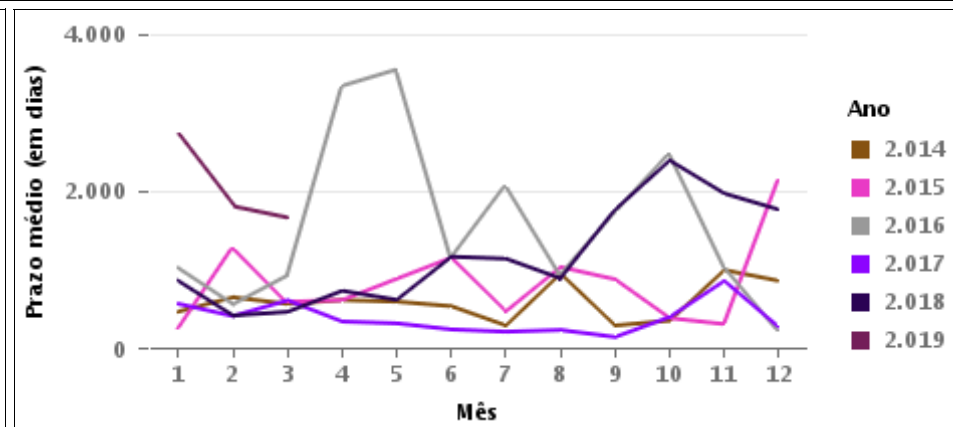
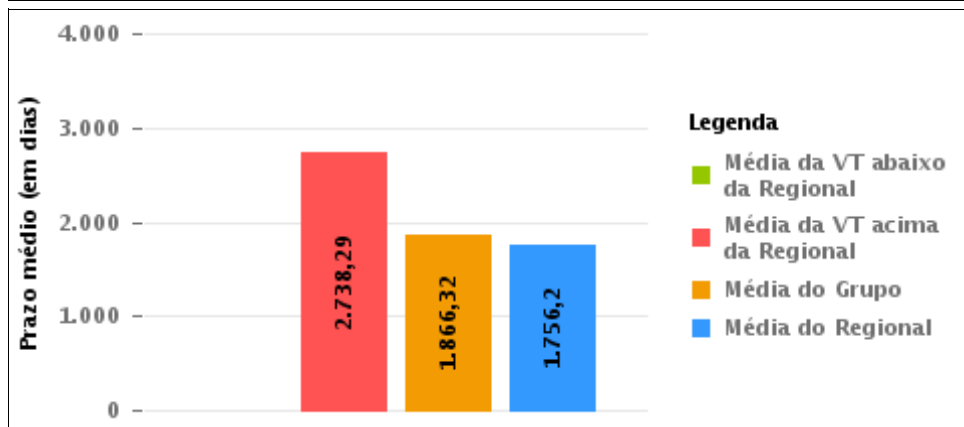
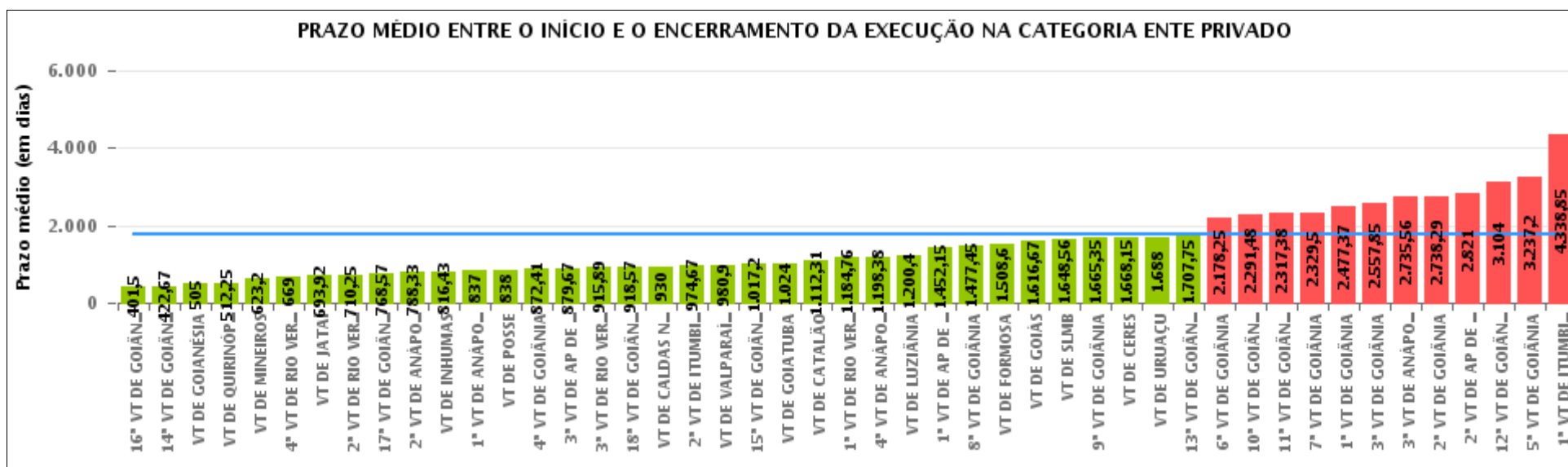
Categoria de Ente	Qtd	Prazo Médio
PRIVADO	21	2.738,29
PÚBLICO	1	2.307
Total/Média	22	2.718,68





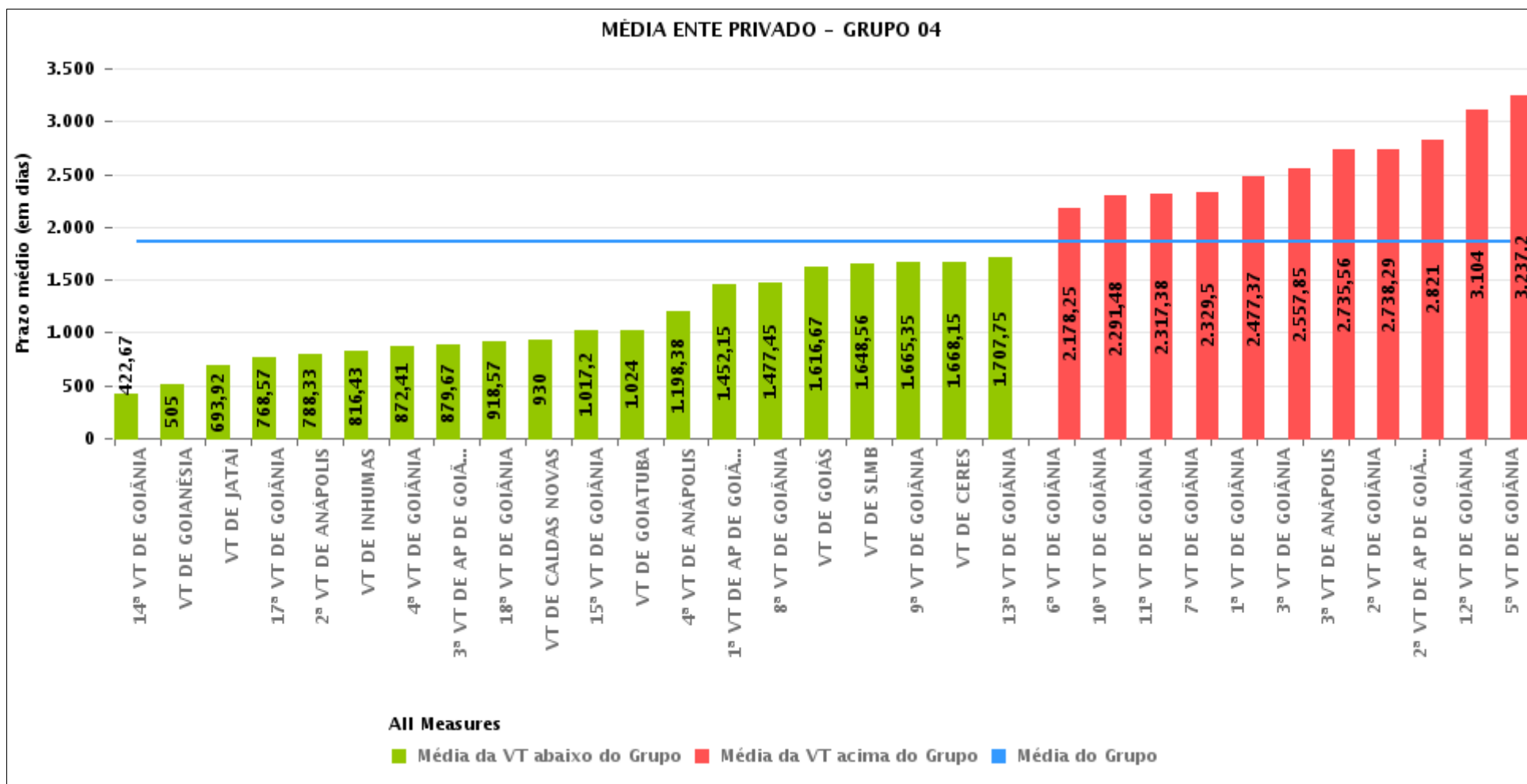
COMPARATIVO DO PRAZO MÉDIO ENTRE O INÍCIO E O ENCERRAMENTO DA EXECUÇÃO - 2ª VARA DO TRABALHO DE GOIÂNIA

Data de encerramento da execução entre 1/1/2019 e 31/1/2019 23:59:59



COMPARATIVO DO PRAZO MÉDIO ENTRE O INÍCIO E O ENCERRAMENTO DA EXECUÇÃO ENTRE AS VARAS DO GRUPO

Data de encerramento da execução entre 1/1/2019 e 31/1/2019 23:59:59





PRAZO MÉDIO ENTRE O INÍCIO E O ENCERRAMENTO DA EXECUÇÃO POR GRUPO

Data de encerramento da execução entre 1/1/2019 e 31/1/2019 23:59:59

Categoria do Ente	Grupo	Qtd. Processos	Prazo Médio (dias)	Ranking
PRIVADO	GRUPO 01	2	838	1°
	GRUPO 06	20	980,9	2°
	GRUPO 05	60	1.410,33	3°
	GRUPO 03	77	1.541,56	4°
	GRUPO 04	496	1.866,32	5°

Legenda:	# Grupo 03 – De 1001 a 1500	# Grupo 04 – De 1501 a 2000	# Grupo 05 – De 2001 a 2500
# Grupo 01 – Até 750 VT de Posse	1ª VT De Anápolis 1ª VT De Rio Verde 2ª VT De Rio Verde 3ª VT De Rio Verde 4ª VT De Rio Verde	1ª VT De Goiânia 2ª VT De Goiânia 3ª VT De Goiânia 4ª VT De Goiânia 5ª VT De Goiânia 6ª VT De Goiânia	16ª VT De Goiânia VT De Luziânia VT De Catalão VT De Uruaçu
# Grupo 02 – De 751 a 1000 VT de Palmeiras de Goiás	1ª VT De Itumbiara 2ª VT De Itumbiara VT De Quirinópolis VT De Mineiros VT De Formosa	7ª VT De Goiânia 8ª VT De Goiânia 9ª VT De Goiânia 10ª VT De Goiânia 11ª VT De Goiânia 12ª VT De Goiânia 13ª VT De Goiânia 14ª VT De Goiânia 15ª VT De Goiânia 17ª VT De Goiânia 18ª VT De Goiânia 2ª VT De Anápolis 3ª VT De Anápolis 4ª VT De Anápolis 1ª VT De Aparecida De Goiânia 2ª VT De Aparecida De Goiânia 3ª VT De Aparecida De Goiânia VT DE Jataí VT DE Goiatuba VT DE Caldas Novas VT DE Ceres VT DE São Luís de Montes Belos VT DE Goiás VT DE Goianésia VT DE Inhumas	# Grupo 06 – Acima de 2500 VT De Valparaíso de Goiás



PRAZO MÉDIO ENTRE O INÍCIO E O ENCERRAMENTO DA EXECUÇÃO DE TODAS AS VARAS DO TRABALHO

Data de encerramento da execução entre 1/1/2019 e 31/1/2019 23:59:59

ENTE PRIVADO

Qtd. Processos	Prazo Médio (dias)
655	1.756,2

Vara do Trabalho	Qtd Processos	Prazo Médio	Ranking
16ª VARA DO TRABALHO DE GOIÂNIA	2	401,5	1º
14ª VARA DO TRABALHO DE GOIÂNIA	3	422,67	2º
VARA DO TRABALHO DE GOIANÉSIA	1	505	3º
VARA DO TRABALHO DE QUIRINÓPOLIS	4	512,25	4º
VARA DO TRABALHO DE MINEIROS	10	623,2	5º
4ª VARA DO TRABALHO DE RIO VERDE	3	669	6º
VARA DO TRABALHO DE JATAÍ	12	693,92	7º
2ª VARA DO TRABALHO DE RIO VERDE	4	710,25	8º
17ª VARA DO TRABALHO DE GOIÂNIA	14	768,57	9º
2ª VARA DO TRABALHO DE ANÁPOLIS	6	788,33	10º
VARA DO TRABALHO DE INHUMAS	47	816,43	11º
1ª VARA DO TRABALHO DE ANÁPOLIS	1	837	12º
VARA DO TRABALHO DE POSSE	2	838	13º
4ª VARA DO TRABALHO DE GOIÂNIA	17	872,41	14º
3ª VARA DO TRABALHO DE APARECIDA DE GOIÂNIA	3	879,67	15º
3ª VARA DO TRABALHO DE RIO VERDE	9	915,89	16º
18ª VARA DO TRABALHO DE GOIÂNIA	7	918,57	17º
VARA DO TRABALHO DE CALDAS NOVAS	7	930	18º
2ª VARA DO TRABALHO DE ITUMBIARA	3	974,67	19º
VARA DO TRABALHO DE VALPARAÍSO DE GOIÁS	20	980,9	20º
15ª VARA DO TRABALHO DE GOIÂNIA	5	1.017,2	21º
VARA DO TRABALHO DE GOIATUBA	6	1.024	22º
VARA DO TRABALHO DE CATALÃO	16	1.112,31	23º
1ª VARA DO TRABALHO DE RIO VERDE	25	1.184,76	24º
4ª VARA DO TRABALHO DE ANÁPOLIS	8	1.198,38	25º
VARA DO TRABALHO DE LUZIÂNIA	10	1.200,4	26º
1ª VARA DO TRABALHO DE APARECIDA DE GOIÂNIA	20	1.452,15	27º



PRAZO MÉDIO ENTRE O INÍCIO E O ENCERRAMENTO DA EXECUÇÃO DE TODAS AS VARAS DO TRABALHO

ENTE PRIVADO

Qtd. Processos	Prazo Médio (dias)
655	1.756,2

Vara do Trabalho	Qtd Processos	Prazo Médio	Ranking
8ª VARA DO TRABALHO DE GOIÂNIA	11	1.477,45	28º
VARA DO TRABALHO DE FORMOSA	5	1.508,6	29º
VARA DO TRABALHO DE GOIÁS	12	1.616,67	30º
VARA DO TRABALHO DE SÃO LUIS DE MONTES BELOS	16	1.648,56	31º
9ª VARA DO TRABALHO DE GOIÂNIA	20	1.665,35	32º
VARA DO TRABALHO DE CERES	20	1.668,15	33º
VARA DO TRABALHO DE URUAÇU	32	1.688	34º
13ª VARA DO TRABALHO DE GOIÂNIA	16	1.707,75	35º
6ª VARA DO TRABALHO DE GOIÂNIA	4	2.178,25	36º
10ª VARA DO TRABALHO DE GOIÂNIA	58	2.291,48	37º
11ª VARA DO TRABALHO DE GOIÂNIA	16	2.317,38	38º
7ª VARA DO TRABALHO DE GOIÂNIA	2	2.329,5	39º
1ª VARA DO TRABALHO DE GOIÂNIA	19	2.477,37	40º
3ª VARA DO TRABALHO DE GOIÂNIA	85	2.557,85	41º
3ª VARA DO TRABALHO DE ANÁPOLIS	9	2.735,56	42º
2ª VARA DO TRABALHO DE GOIÂNIA	21	2.738,29	43º
2ª VARA DO TRABALHO DE APARECIDA DE GOIÂNIA	5	2.821	44º
12ª VARA DO TRABALHO DE GOIÂNIA	21	3.104	45º
5ª VARA DO TRABALHO DE GOIÂNIA	5	3.237,2	46º
1ª VARA DO TRABALHO DE ITUMBIARA	13	4.338,85	47º



PRAZO MÉDIO ENTRE O INÍCIO E O ENCERRAMENTO DA EXECUÇÃO - 2ª VARA DO TRABALHO DE GOIÂNIA

Data de encerramento da execução entre 1/1/2019 e 31/1/2019 23:59:59

2ª VARA DO TRABALHO DE GOIÂNIA

ENTE PRIVADO

Qtd	Prazo Médio
21	2.738,29

Nr. Processo	Início	Homolog.	Prazo
ExFis - 0001711-62.2010.5.18.0002	03/09/10	28/01/19	3.069
ExFis - 0211100-92.2007.5.18.0002	15/11/07	29/01/19	4.093
PrCoEx - 0102800-07.2005.5.18.0002	11/06/05	23/01/19	4.974
PrCoEx - 0102800-07.2005.5.18.0002	11/06/05	23/01/19	4.974
PrCoEx - 0103000-14.2005.5.18.0002	11/06/05	24/01/19	4.975
RTOrd - 0000201-09.2013.5.18.0002	25/03/14	28/01/19	1.770
RTOrd - 0010037-69.2014.5.18.0002	09/03/16	23/01/19	1.050
RTOrd - 0010132-65.2015.5.18.0002	07/11/17	24/01/19	443
RTOrd - 0011529-33.2013.5.18.0002	04/08/15	14/01/19	1.259
RTOrd - 0033300-14.2006.5.18.0002	03/04/07	23/01/19	4.313
RTOrd - 0055700-85.2007.5.18.0002	08/04/11	28/01/19	2.852
RTOrd - 0058500-62.2002.5.18.0002	10/09/02	17/01/19	5.973
RTOrd - 0132900-13.2003.5.18.0002	21/10/03	09/01/19	5.559
RTOrd - 0143400-36.2006.5.18.0002	23/01/07	16/01/19	4.376
RTOrd - 0192100-38.2009.5.18.0002	03/04/17	16/01/19	653
RTSum - 0000166-83.2012.5.18.0002	07/12/12	29/01/19	2.244
RTSum - 0000985-88.2010.5.18.0002	24/07/10	08/01/19	3.090
RTSum - 0010167-20.2018.5.18.0002	26/04/18	18/01/19	267
RTSum - 0010622-53.2016.5.18.0002	09/05/17	23/01/19	624
RTSum - 0011318-26.2015.5.18.0002	14/08/17	09/01/19	513
RTSum - 0011477-66.2015.5.18.0002	09/11/17	16/01/19	433

Legenda:

- Início : data do início da liquidação

- Homolog : data da decisão homologatória dos cálculos

- Prazo: O prazo médio entre a data da decisão homologatória dos cálculos e a data do início da liquidação .



**PRAZO MÉDIO ENTRE O INÍCIO E O ENCERRAMENTO
DA EXECUÇÃO - 2ª VARA DO TRABALHO DE GOIÂNIA**

2ª VARA DO TRABALHO DE GOIÂNIA

ENTE PRIVADO

Qtd	Prazo Médio
21	2.738,29