

Conceituação

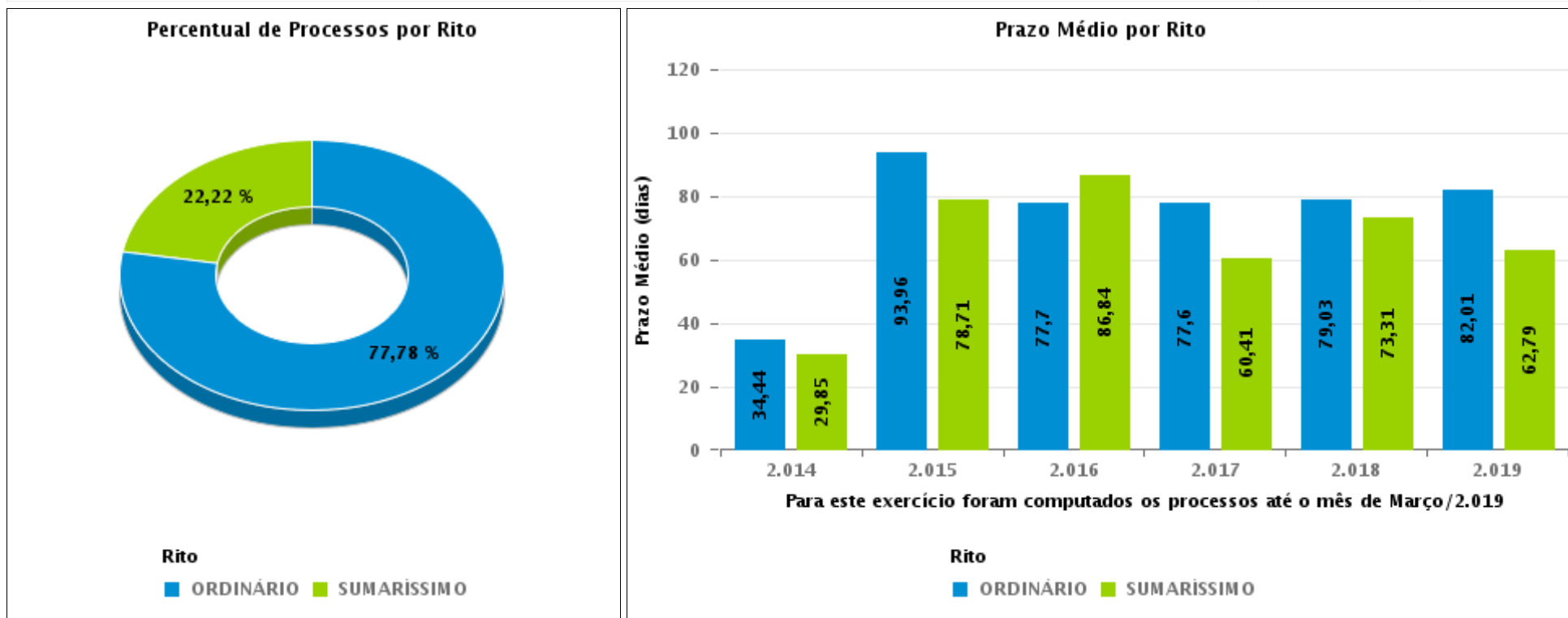
Tema	Prazos Processuais
Relatórios	Evolução Histórica Comparativo por VT Comparativo por Grupo Por Grupo Por VT Por Processo
Resumo	Apresenta o prazo médio entre o início e o encerramento da liquidação.
Descrição	O prazo médio é obtido entre a data da decisão homologatória dos cálculos e a data do início da liquidação (da apresentação do cálculo, dos artigos ou arbitramento). Considerar os processos com decisão homologatória da liquidação no período de apuração. Devem ser excluídos os processos com liquidação encerrada por acordo. Os dados são extraídos baseando-se nos itens do e-Gestão: 359 e 90359 - Do início até o encerramento da liquidação - rito sumaríssimo; 371 e 90371 – Do início até o encerramento da liquidação - exceto rito sumaríssimo.
Origem da informação	e-Gestão
Critérios e transformações	Coletado do e-Gestão, consolidado, otimizado e classificado para análise.
Análises possíveis	Prazo médio entre o início e o encerramento da liquidação, detalhado de forma geral, por grupo, por VT e por processo.



EVOLUÇÃO HISTÓRICA DOS PRAZOS PROCESSUAIS ENTRE O INÍCIO E O ENCERRAMENTO DA LIQUIDAÇÃO - 3ª VARA DO TRABALHO DE RIO VERDE

Data de encerramento da liquidação entre 1/1/2019 e 31/1/2019 23:59:59

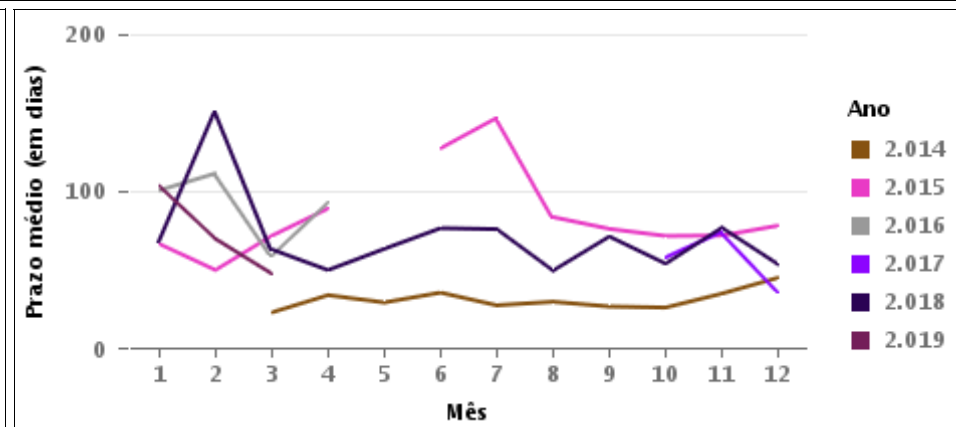
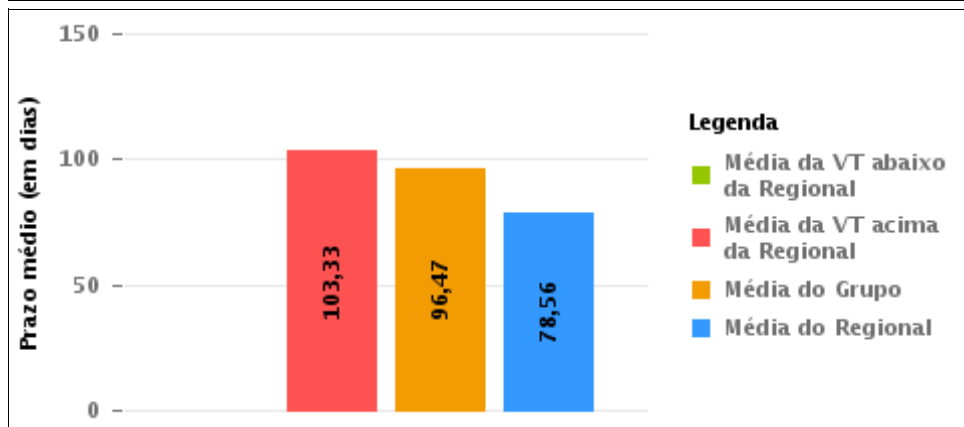
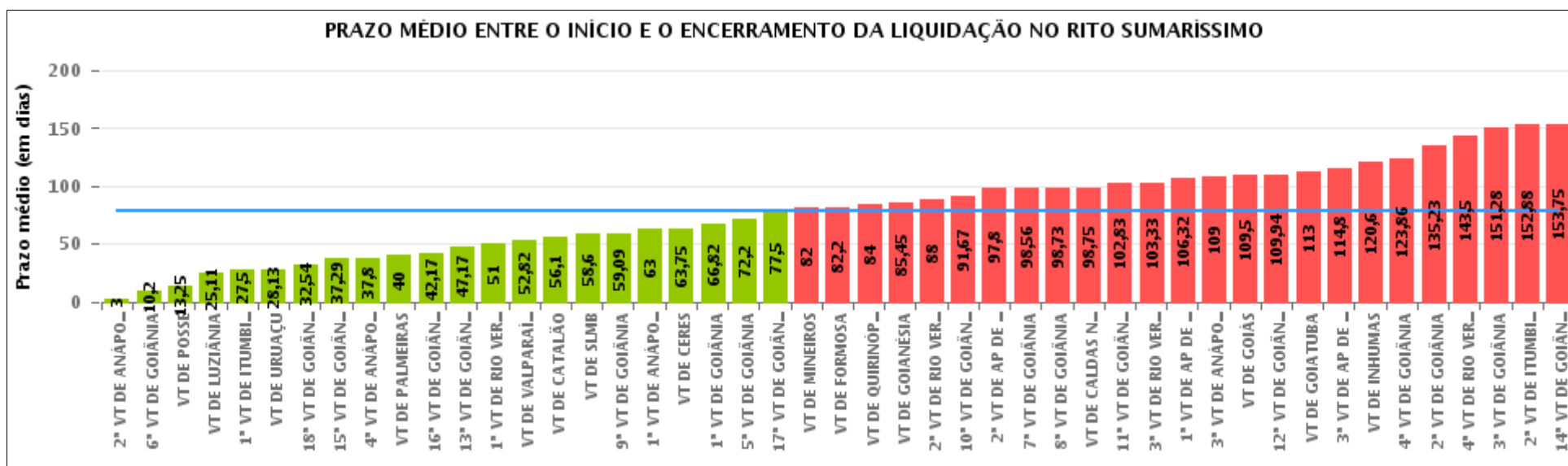
Rito	Qtd	Prazo Médio
ORDINÁRIO	21	86,33
SUMARÍSSIMO	6	103,33
Total/Média	27	90,11





COMPARATIVO DO PRAZO MÉDIO ENTRE O INÍCIO E O ENCERRAMENTO DA LIQUIDAÇÃO - 3ª VARA DO TRABALHO DE RIO VERDE

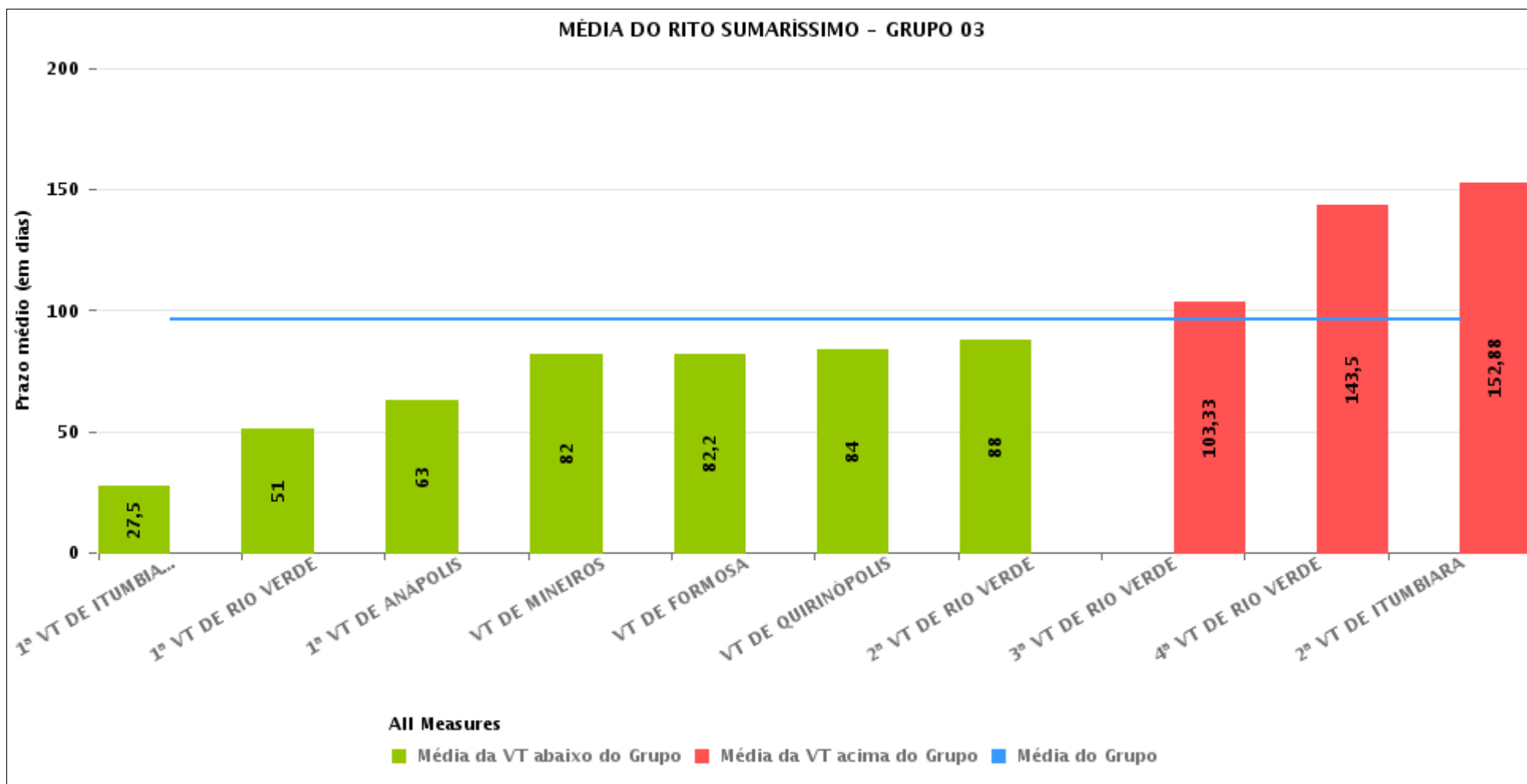
Data de encerramento da liquidação entre 1/1/2019 e 31/1/2019 23:59:59





COMPARATIVO DO PRAZO MÉDIO ENTRE O INÍCIO E O ENCERRAMENTO DA LIQUIDAÇÃO ENTRE AS VARAS DO GRUPO

Data de encerramento da liquidação entre 1/1/2019 e 31/1/2019 23:59:59





PRAZO MÉDIO ENTRE O INÍCIO E O ENCERRAMENTO DA LIQUIDAÇÃO POR GRUPO

Data de encerramento da liquidação entre 1/1/2019 e 31/1/2019 23:59:59

Rito	Grupo	Qtd. Processos	Prazo Médio (dias)	Ranking
SUMARÍSSIMO	GRUPO 01	4	13,25	1°
	GRUPO 05	59	39,49	2°
	GRUPO 02	2	40	3°
	GRUPO 06	22	52,82	4°
	GRUPO 04	294	86	5°
	GRUPO 03	57	96,47	6°

Legenda:	# Grupo 03 – De 1001 a 1500	# Grupo 04 – De 1501 a 2000	# Grupo 05 – De 2001 a 2500
# Grupo 01 – Até 750 VT de Posse	1ª VT De Anápolis 1ª VT De Rio Verde 2ª VT De Rio Verde 3ª VT De Rio Verde 4ª VT De Rio Verde	1ª VT De Goiânia 2ª VT De Goiânia 3ª VT De Goiânia 4ª VT De Goiânia 5ª VT De Goiânia 6ª VT De Goiânia	16ª VT De Goiânia VT De Luziânia VT De Catalão VT De Uruaçu
# Grupo 02 – De 751 a 1000 VT de Palmeiras de Goiás	1ª VT De Itumbiara 2ª VT De Itumbiara VT De Quirinópolis VT De Mineiros VT De Formosa	7ª VT De Goiânia 8ª VT De Goiânia 9ª VT De Goiânia 10ª VT De Goiânia 11ª VT De Goiânia 12ª VT De Goiânia 13ª VT De Goiânia 14ª VT De Goiânia 15ª VT De Goiânia 17ª VT De Goiânia 18ª VT De Goiânia 2ª VT De Anápolis 3ª VT De Anápolis 4ª VT De Anápolis 1ª VT De Aparecida De Goiânia 2ª VT De Aparecida De Goiânia 3ª VT De Aparecida De Goiânia VT DE Jataí VT DE Goiatuba VT DE Caldas Novas VT DE Ceres VT DE São Luís de Montes Belos VT DE Goiás VT DE Goianésia VT DE Inhumas	# Grupo 06 – Acima de 2500 VT De Valparaíso de Goiás



PRAZO MÉDIO ENTRE O INÍCIO E O ENCERRAMENTO DA LIQUIDAÇÃO DE TODAS AS VARAS DO TRABALHO

Data de encerramento da liquidação entre 1/1/2019 e 31/1/2019 23:59:59

SUMARÍSSIMO

Qtd. Processos	Prazo Médio (dias)
438	78,56

Vara do Trabalho	Qtd Processos	Prazo Médio	Ranking
2ª VARA DO TRABALHO DE ANÁPOLIS	1	3	1º
6ª VARA DO TRABALHO DE GOIÂNIA	10	10,2	2º
VARA DO TRABALHO DE POSSE	4	13,25	3º
VARA DO TRABALHO DE LUZIÂNIA	19	25,11	4º
1ª VARA DO TRABALHO DE ITUMBIARA	8	27,5	5º
VARA DO TRABALHO DE URUAÇU	8	28,13	6º
18ª VARA DO TRABALHO DE GOIÂNIA	26	32,54	7º
15ª VARA DO TRABALHO DE GOIÂNIA	7	37,29	8º
4ª VARA DO TRABALHO DE ANÁPOLIS	10	37,8	9º
VARA DO TRABALHO DE PALMEIRAS	2	40	10º
16ª VARA DO TRABALHO DE GOIÂNIA	12	42,17	11º
13ª VARA DO TRABALHO DE GOIÂNIA	12	47,17	12º
1ª VARA DO TRABALHO DE RIO VERDE	3	51	13º
VARA DO TRABALHO DE VALPARAÍSO DE GOIÁS	22	52,82	14º
VARA DO TRABALHO DE CATALÃO	20	56,1	15º
VARA DO TRABALHO DE SÃO LUIS DE MONTES BELOS	5	58,6	16º
9ª VARA DO TRABALHO DE GOIÂNIA	11	59,09	17º
1ª VARA DO TRABALHO DE ANÁPOLIS	1	63	18º
VARA DO TRABALHO DE CERES	12	63,75	19º
1ª VARA DO TRABALHO DE GOIÂNIA	11	66,82	20º
5ª VARA DO TRABALHO DE GOIÂNIA	10	72,2	21º
17ª VARA DO TRABALHO DE GOIÂNIA	10	77,5	22º
VARA DO TRABALHO DE MINEIROS	5	82	23º
VARA DO TRABALHO DE FORMOSA	5	82,2	24º
VARA DO TRABALHO DE QUIRINÓPOLIS	1	84	25º
VARA DO TRABALHO DE GOIANÉSIA	11	85,45	26º



PRAZO MÉDIO ENTRE O INÍCIO E O ENCERRAMENTO DA LIQUIDAÇÃO DE TODAS AS VARAS DO TRABALHO

SUMARÍSSIMO

Qtd. Processos	Prazo Médio (dias)
438	78,56

Vara do Trabalho	Qtd Processos	Prazo Médio	Ranking
2ª VARA DO TRABALHO DE RIO VERDE	10	88	27°
10ª VARA DO TRABALHO DE GOIÂNIA	3	91,67	28°
2ª VARA DO TRABALHO DE APARECIDA DE GOIÂNIA	5	97,8	29°
7ª VARA DO TRABALHO DE GOIÂNIA	9	98,56	30°
8ª VARA DO TRABALHO DE GOIÂNIA	22	98,73	31°
VARA DO TRABALHO DE CALDAS NOVAS	4	98,75	32°
11ª VARA DO TRABALHO DE GOIÂNIA	6	102,83	33°
3ª VARA DO TRABALHO DE RIO VERDE	6	103,33	34°
1ª VARA DO TRABALHO DE APARECIDA DE GOIÂNIA	19	106,32	35°
3ª VARA DO TRABALHO DE ANÁPOLIS	2	109	36°
VARA DO TRABALHO DE GOIÁS	2	109,5	37°
12ª VARA DO TRABALHO DE GOIÂNIA	17	109,94	38°
VARA DO TRABALHO DE GOIATUBA	2	113	39°
3ª VARA DO TRABALHO DE APARECIDA DE GOIÂNIA	20	114,8	40°
VARA DO TRABALHO DE INHUMAS	5	120,6	41°
4ª VARA DO TRABALHO DE GOIÂNIA	7	123,86	42°
2ª VARA DO TRABALHO DE GOIÂNIA	13	135,23	43°
4ª VARA DO TRABALHO DE RIO VERDE	10	143,5	44°
3ª VARA DO TRABALHO DE GOIÂNIA	18	151,28	45°
2ª VARA DO TRABALHO DE ITUMBIARA	8	152,88	46°
14ª VARA DO TRABALHO DE GOIÂNIA	4	153,75	47°



PRAZO MÉDIO ENTRE O INÍCIO E O ENCERRAMENTO DA LIQUIDAÇÃO - 3ª VARA DO TRABALHO DE RIO VERDE

Data de encerramento da liquidação entre 1/1/2019 e 31/1/2019 23:59:59

3ª VARA DO TRABALHO DE RIO VERDE

SUMARÍSSIMO

Qtd	Prazo Médio
6	103,33

Nr. Processo	Início	Homolog.	Prazo
RTSum - 0010007-80.2018.5.18.0103	02/06/18	25/01/19	237
RTSum - 0010161-35.2017.5.18.0103	12/11/18	28/01/19	77
RTSum - 0010165-38.2018.5.18.0103	23/10/18	23/01/19	92
RTSum - 0010506-98.2017.5.18.0103	11/10/18	16/01/19	97
RTSum - 0010604-49.2018.5.18.0103	22/11/18	29/01/19	68
RTSum - 0010638-24.2018.5.18.0103	07/12/18	25/01/19	49

Legenda:
- Início : data do início da liquidação
- Homolog : data da decisão homologatória dos cálculos
- Prazo: O prazo médio entre a data da decisão homologatória dos cálculos e a data do início da liquidação .