

## Conceituação

Tema	Prazos Processuais
<b>Relatórios</b>	Evolução Histórica Comparativo por VT Comparativo por Grupo Por Grupo Por VT Por Processo
<b>Resumo</b>	Apresenta o prazo médio entre o início e o encerramento da liquidação.
<b>Descrição</b>	O prazo médio é obtido entre a data da decisão homologatória dos cálculos e a data do início da liquidação (da apresentação do cálculo, dos artigos ou arbitramento). Considerar os processos com decisão homologatória da liquidação no período de apuração. Devem ser excluídos os processos com liquidação encerrada por acordo.  Os dados são extraídos baseando-se nos itens do e-Gestão:  359 e 90359 - Do início até o encerramento da liquidação - rito sumaríssimo;  371 e 90371 – Do início até o encerramento da liquidação - exceto rito sumaríssimo.
<b>Origem da informação</b>	e-Gestão
<b>Critérios e transformações</b>	Coletado do e-Gestão, consolidado, otimizado e classificado para análise.
<b>Análises possíveis</b>	Prazo médio entre o início e o encerramento da liquidação, detalhado de forma geral, por grupo, por VT e por processo.

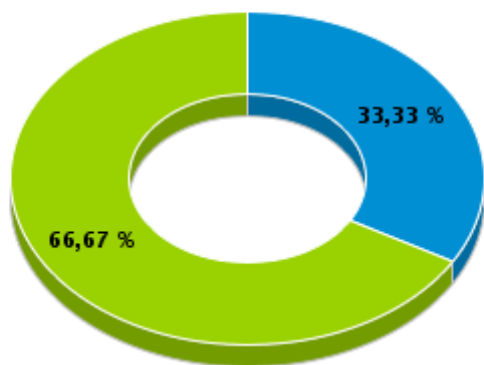


## EVOLUÇÃO HISTÓRICA DOS PRAZOS PROCESSUAIS ENTRE O INÍCIO E O ENCERRAMENTO DA LIQUIDAÇÃO - VARA DO TRABALHO DE CERES

Data de encerramento da liquidação entre 1/1/2019 e 31/1/2019 23:59:59

Rito	Qtd	Prazo Médio
ORDINÁRIO	6	80,33
SUMARÍSSIMO	12	63,75
<b>Total/Média</b>	<b>18</b>	<b>69,28</b>

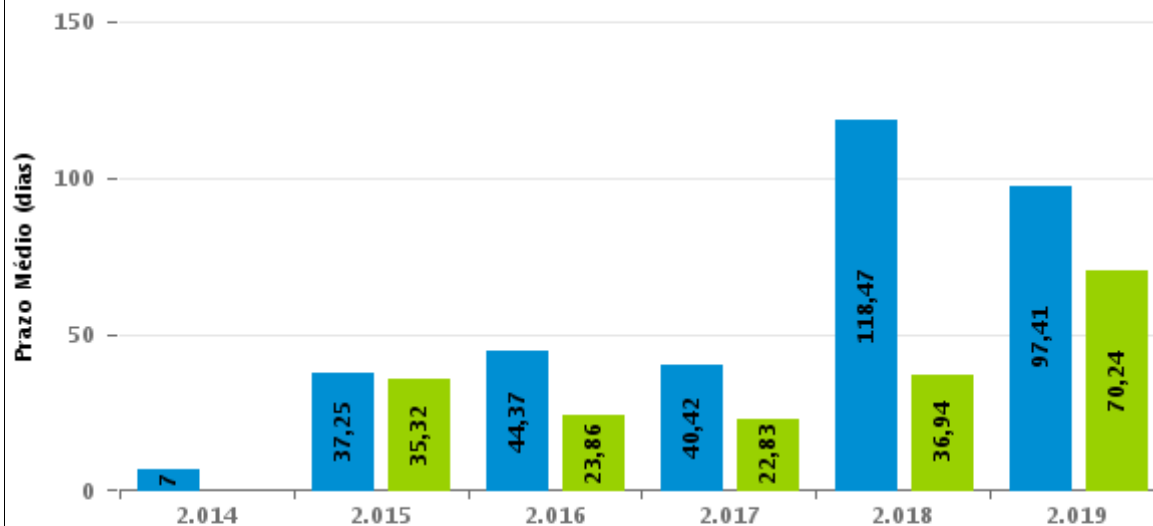
Percentual de Processos por Rito



Rito

■ ORDINÁRIO ■ SUMARÍSSIMO

Prazo Médio por Rito



Para este exercício foram computados os processos até o mês de Março/2.019

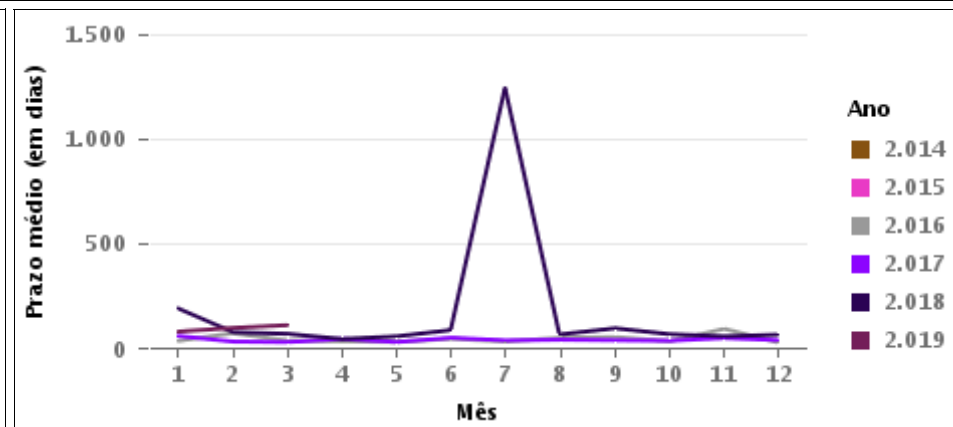
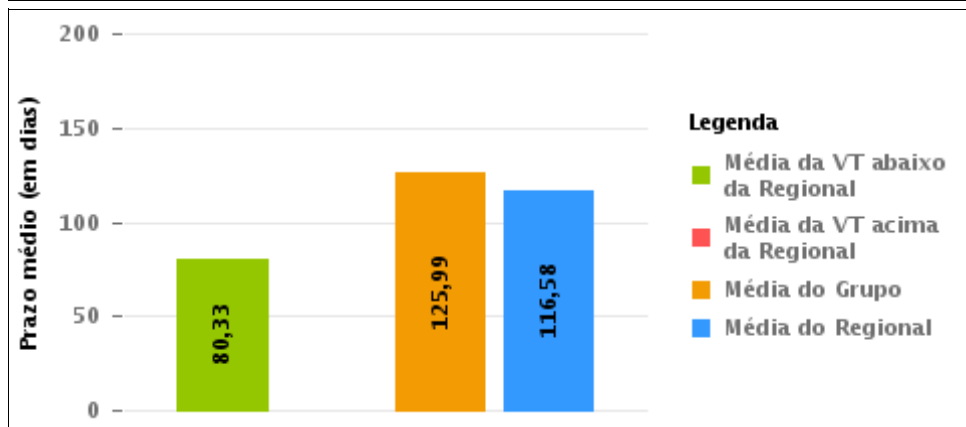
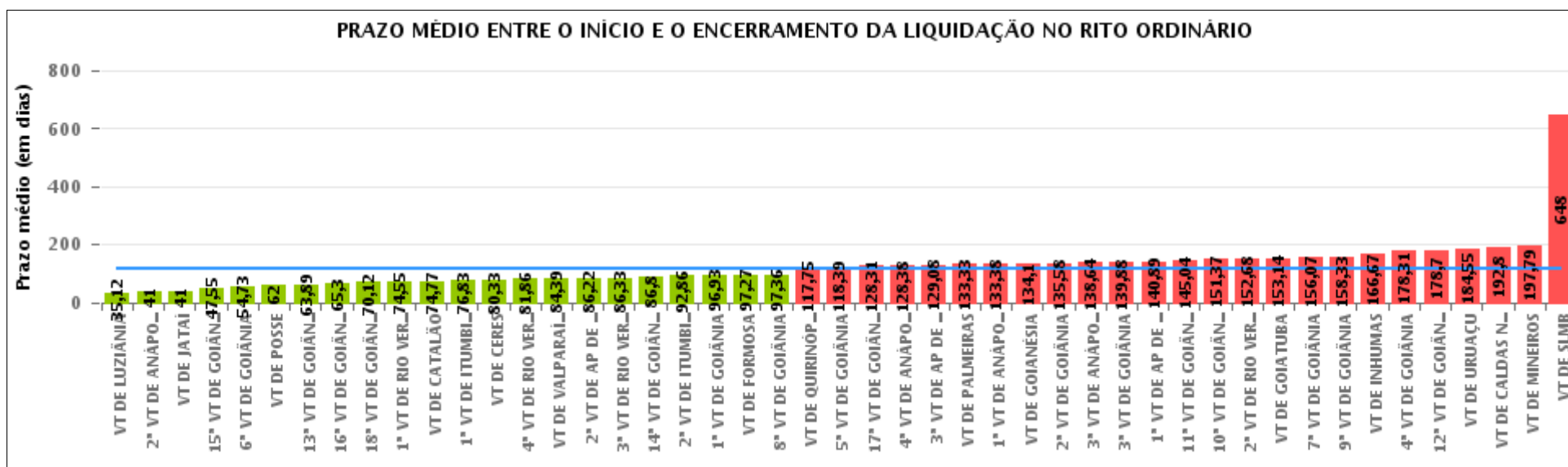
Rito

■ ORDINÁRIO ■ SUMARÍSSIMO



## COMPARATIVO DO PRAZO MÉDIO ENTRE O INÍCIO E O ENCERRAMENTO DA LIQUIDAÇÃO - VARA DO TRABALHO DE CERES

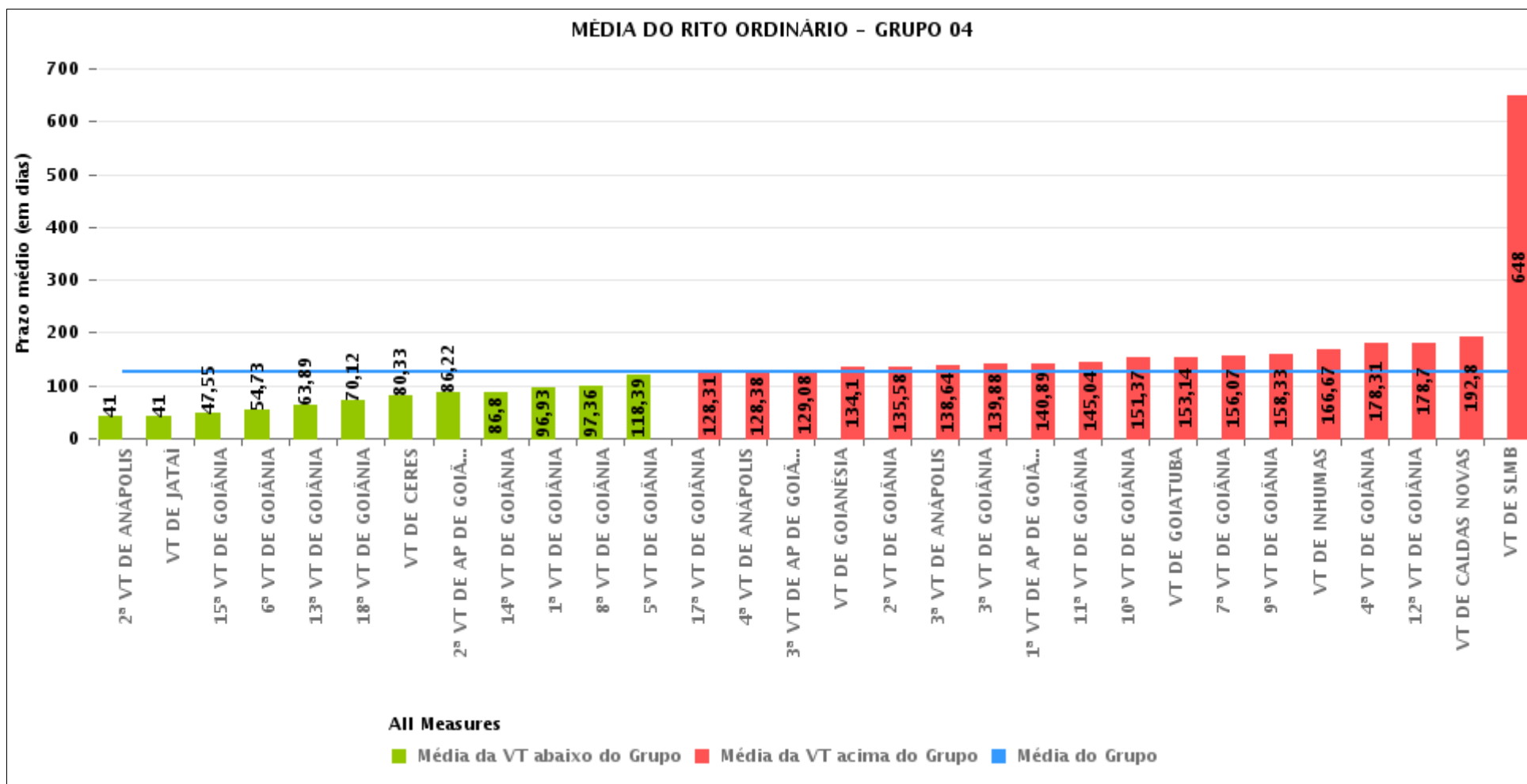
Data de encerramento da liquidação entre 1/1/2019 e 31/1/2019 23:59:59





## COMPARATIVO DO PRAZO MÉDIO ENTRE O INÍCIO E O ENCERRAMENTO DA LIQUIDAÇÃO ENTRE AS VARAS DO GRUPO

Data de encerramento da liquidação entre 1/1/2019 e 31/1/2019 23:59:59





## PRAZO MÉDIO ENTRE O INÍCIO E O ENCERRAMENTO DA LIQUIDAÇÃO POR GRUPO

Data de encerramento da liquidação entre 1/1/2019 e 31/1/2019 23:59:59

Rito	Grupo	Qtd. Processos	Prazo Médio (dias)	Ranking
ORDINÁRIO	GRUPO 01	3	62	1°
	GRUPO 05	94	73,93	2°
	GRUPO 06	23	84,39	3°
	GRUPO 03	172	116,05	4°
	GRUPO 04	527	125,99	5°
	GRUPO 02	3	133,33	6°

Legenda:	# Grupo 03 – De 1001 a 1500	# Grupo 04 – De 1501 a 2000	# Grupo 05 – De 2001 a 2500
# Grupo 01 – Até 750 VT de Posse	1ª VT De Anápolis 1ª VT De Rio Verde 2ª VT De Rio Verde 3ª VT De Rio Verde 4ª VT De Rio Verde	1ª VT De Goiânia 2ª VT De Goiânia 3ª VT De Goiânia 4ª VT De Goiânia 5ª VT De Goiânia 6ª VT De Goiânia 7ª VT De Goiânia 8ª VT De Goiânia 9ª VT De Goiânia 10ª VT De Goiânia 11ª VT De Goiânia 12ª VT De Goiânia 13ª VT De Goiânia 14ª VT De Goiânia 15ª VT De Goiânia 17ª VT De Goiânia 18ª VT De Goiânia	16ª VT De Goiânia VT De Luziânia VT De Catalão VT De Uruaçu
# Grupo 02 – De 751 a 1000 VT de Palmeiras de Goiás	1ª VT De Itumbiara 2ª VT De Itumbiara VT De Quirinópolis VT De Mineiros VT De Formosa	2ª VT De Anápolis 3ª VT De Anápolis 4ª VT De Anápolis 1ª VT De Aparecida De Goiânia 2ª VT De Aparecida De Goiânia 3ª VT De Aparecida De Goiânia VT DE Jataí VT DE Goiatuba VT DE Caldas Novas VT DE Ceres VT DE São Luís de Montes Belos VT DE Goiás VT DE Goianésia VT DE Inhumas	# Grupo 06 – Acima de 2500 VT De Valparaíso de Goiás



## PRAZO MÉDIO ENTRE O INÍCIO E O ENCERRAMENTO DA LIQUIDAÇÃO DE TODAS AS VARAS DO TRABALHO

Data de encerramento da liquidação entre 1/1/2019 e 31/1/2019 23:59:59

### ORDINÁRIO

Qtd. Processos	Prazo Médio (dias)
822	116,58

Vara do Trabalho	Qtd Processos	Prazo Médio	Ranking
VARA DO TRABALHO DE LUZIÂNIA	26	35,12	1°
2ª VARA DO TRABALHO DE ANÁPOLIS	1	41	2°
VARA DO TRABALHO DE JATAÍ	1	41	3°
15ª VARA DO TRABALHO DE GOIÂNIA	22	47,55	4°
6ª VARA DO TRABALHO DE GOIÂNIA	37	54,73	5°
VARA DO TRABALHO DE POSSE	3	62	6°
13ª VARA DO TRABALHO DE GOIÂNIA	18	63,89	7°
16ª VARA DO TRABALHO DE GOIÂNIA	27	65,3	8°
18ª VARA DO TRABALHO DE GOIÂNIA	26	70,12	9°
1ª VARA DO TRABALHO DE RIO VERDE	40	74,55	10°
VARA DO TRABALHO DE CATALÃO	30	74,77	11°
1ª VARA DO TRABALHO DE ITUMBIARA	12	76,83	12°
VARA DO TRABALHO DE CERES	6	80,33	13°
4ª VARA DO TRABALHO DE RIO VERDE	7	81,86	14°
VARA DO TRABALHO DE VALPARAÍSO DE GOIÁS	23	84,39	15°
2ª VARA DO TRABALHO DE APARECIDA DE GOIÂNIA	18	86,22	16°
3ª VARA DO TRABALHO DE RIO VERDE	21	86,33	17°
14ª VARA DO TRABALHO DE GOIÂNIA	30	86,8	18°
2ª VARA DO TRABALHO DE ITUMBIARA	7	92,86	19°
1ª VARA DO TRABALHO DE GOIÂNIA	15	96,93	20°
VARA DO TRABALHO DE FORMOSA	15	97,27	21°
8ª VARA DO TRABALHO DE GOIÂNIA	25	97,36	22°
VARA DO TRABALHO DE QUIRINÓPOLIS	8	117,75	23°
5ª VARA DO TRABALHO DE GOIÂNIA	18	118,39	24°
17ª VARA DO TRABALHO DE GOIÂNIA	13	128,31	25°
4ª VARA DO TRABALHO DE ANÁPOLIS	8	128,38	26°



## PRAZO MÉDIO ENTRE O INÍCIO E O ENCERRAMENTO DA LIQUIDAÇÃO DE TODAS AS VARAS DO TRABALHO

### ORDINÁRIO

Qtd. Processos	Prazo Médio (dias)
822	116,58

Vara do Trabalho	Qtd Processos	Prazo Médio	Ranking
3ª VARA DO TRABALHO DE APARECIDA DE GOIÂNIA	25	129,08	27°
VARA DO TRABALHO DE PALMEIRAS	3	133,33	28°
1ª VARA DO TRABALHO DE ANÁPOLIS	8	133,38	29°
VARA DO TRABALHO DE GOIANÉSIA	10	134,1	30°
2ª VARA DO TRABALHO DE GOIÂNIA	36	135,58	31°
3ª VARA DO TRABALHO DE ANÁPOLIS	11	138,64	32°
3ª VARA DO TRABALHO DE GOIÂNIA	26	139,88	33°
1ª VARA DO TRABALHO DE APARECIDA DE GOIÂNIA	19	140,89	34°
11ª VARA DO TRABALHO DE GOIÂNIA	24	145,04	35°
10ª VARA DO TRABALHO DE GOIÂNIA	19	151,37	36°
2ª VARA DO TRABALHO DE RIO VERDE	25	152,68	37°
VARA DO TRABALHO DE GOIATUBA	14	153,14	38°
7ª VARA DO TRABALHO DE GOIÂNIA	14	156,07	39°
9ª VARA DO TRABALHO DE GOIÂNIA	24	158,33	40°
VARA DO TRABALHO DE INHUMAS	15	166,67	41°
4ª VARA DO TRABALHO DE GOIÂNIA	13	178,31	42°
12ª VARA DO TRABALHO DE GOIÂNIA	27	178,7	43°
VARA DO TRABALHO DE URUAÇU	11	184,55	44°
VARA DO TRABALHO DE CALDAS NOVAS	5	192,8	45°
VARA DO TRABALHO DE MINEIROS	29	197,79	46°
VARA DO TRABALHO DE SÃO LUIS DE MONTES BELOS	7	648	47°



## PRAZO MÉDIO ENTRE O INÍCIO E O ENCERRAMENTO DA LIQUIDAÇÃO - VARA DO TRABALHO DE CERES

Data de encerramento da liquidação entre 1/1/2019 e 31/1/2019 23:59:59

### VARA DO TRABALHO DE CERES

#### ORDINÁRIO

Qtd	Prazo Médio
6	80,33

Nr. Processo	Início	Homolog.	Prazo
RTOOrd - 0000205-92.2011.5.18.0171	28/11/18	24/01/19	57
RTOOrd - 0010120-58.2017.5.18.0171	03/10/18	18/01/19	107
RTOOrd - 0010619-42.2017.5.18.0171	10/10/18	07/01/19	89
RTOOrd - 0010841-10.2017.5.18.0171	31/10/18	07/01/19	68
RTOOrd - 0011272-78.2016.5.18.0171	17/12/18	14/01/19	28
RTOOrd - 0011333-36.2016.5.18.0171	27/08/18	07/01/19	133

**Legenda:**

- Início : data do início da liquidação
- Homolog : data da decisão homologatória dos cálculos
- Prazo: O prazo médio entre a data da decisão homologatória dos cálculos e a data do início da liquidação .