

Conceituação

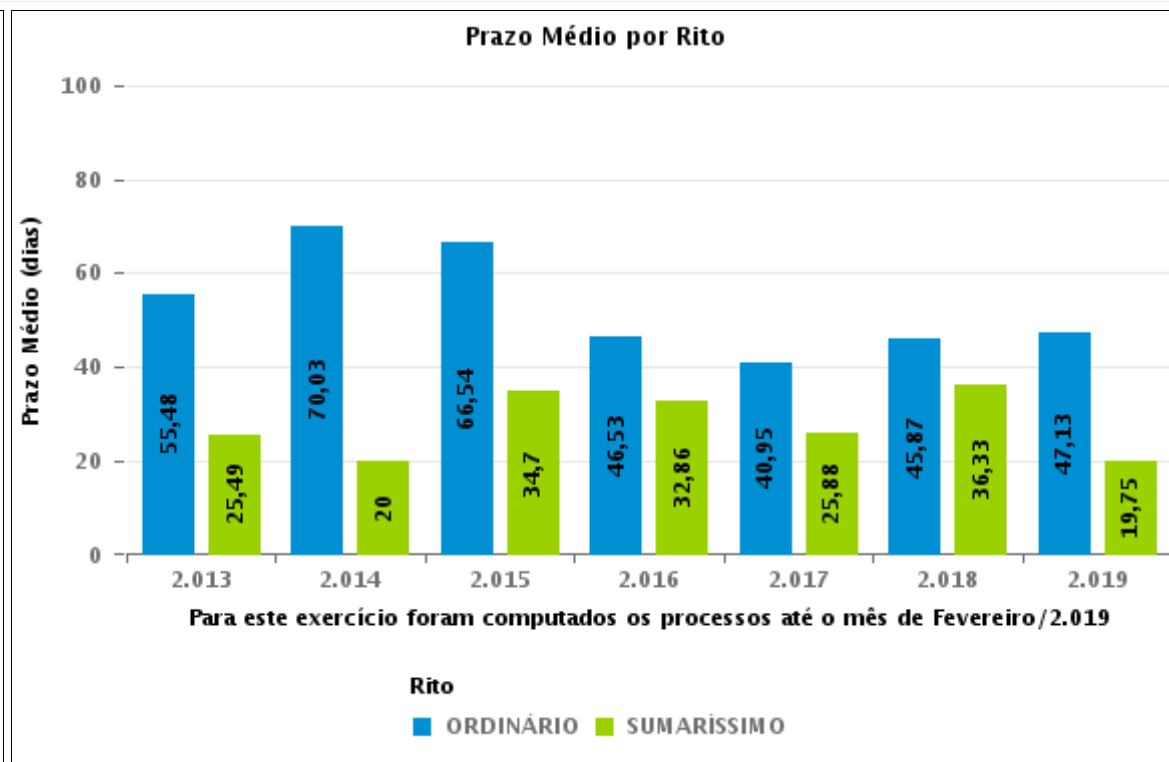
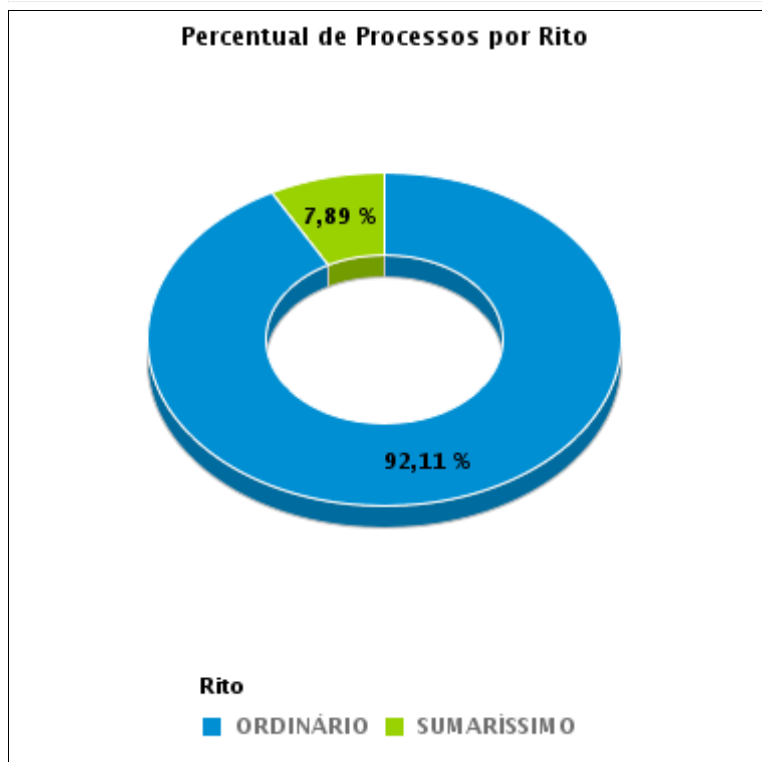
Tema	Prazos Processuais
Relatórios	Evolução Histórica Comparativo por VT Comparativo por Grupo Por Grupo Por VT Por Processo
Resumo	Apresenta o prazo médio desde o ajuizamento da ação até realização da primeira audiência.
Descrição	O prazo médio é obtido calculando-se a quantidade de dias decorridos desde o ajuizamento até a realização da 1ª audiência. Os dados são extraídos baseando-se nos itens do e-Gestão: 263 e 90263 - Do ajuizamento da ação até a realização da 1ª audiência na fase de conhecimento – rito sumaríssimo; 264 e 90264 – Do ajuizamento da ação até a realização da 1ª audiência na fase de conhecimento – exceto rito sumaríssimo (ordinário)
Origem da informação	e-Gestão
Critérios e transformações	Coletado do e-Gestão, consolidado, otimizado e classificado para análise.
Análises possíveis	Prazo médio entre o ajuizamento da ação e a realização da primeira audiência, detalhado de forma Geral, Por grupo, por VT e Por Processo.



EVOLUÇÃO HISTÓRICA DOS PRAZOS PROCESSUAIS PARA REALIZAÇÃO DA 1ª AUDIÊNCIA - 14ª VARA DO TRABALHO DE GOIÂNIA

Data da 1ª audiência entre 1/2/2019 e 28/2/2019 23:59:59

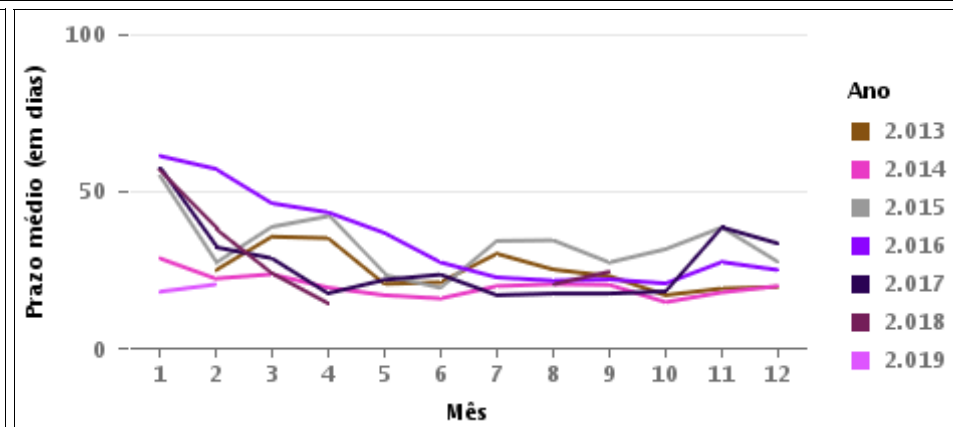
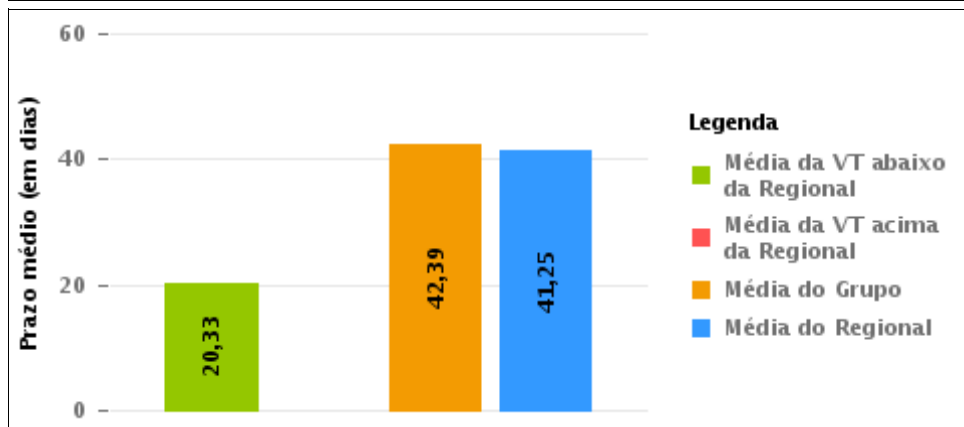
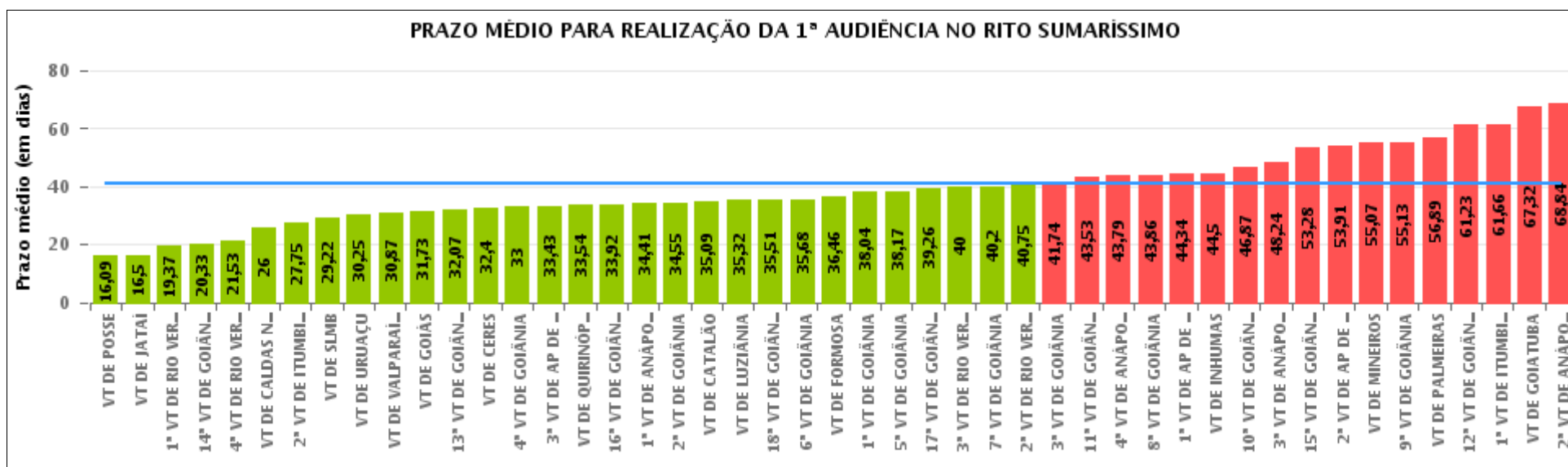
Rito	Qtd	Prazo Médio
ORDINÁRIO	35	38,49
SUMARÍSSIMO	3	20,33
Total/Média	38	37,05





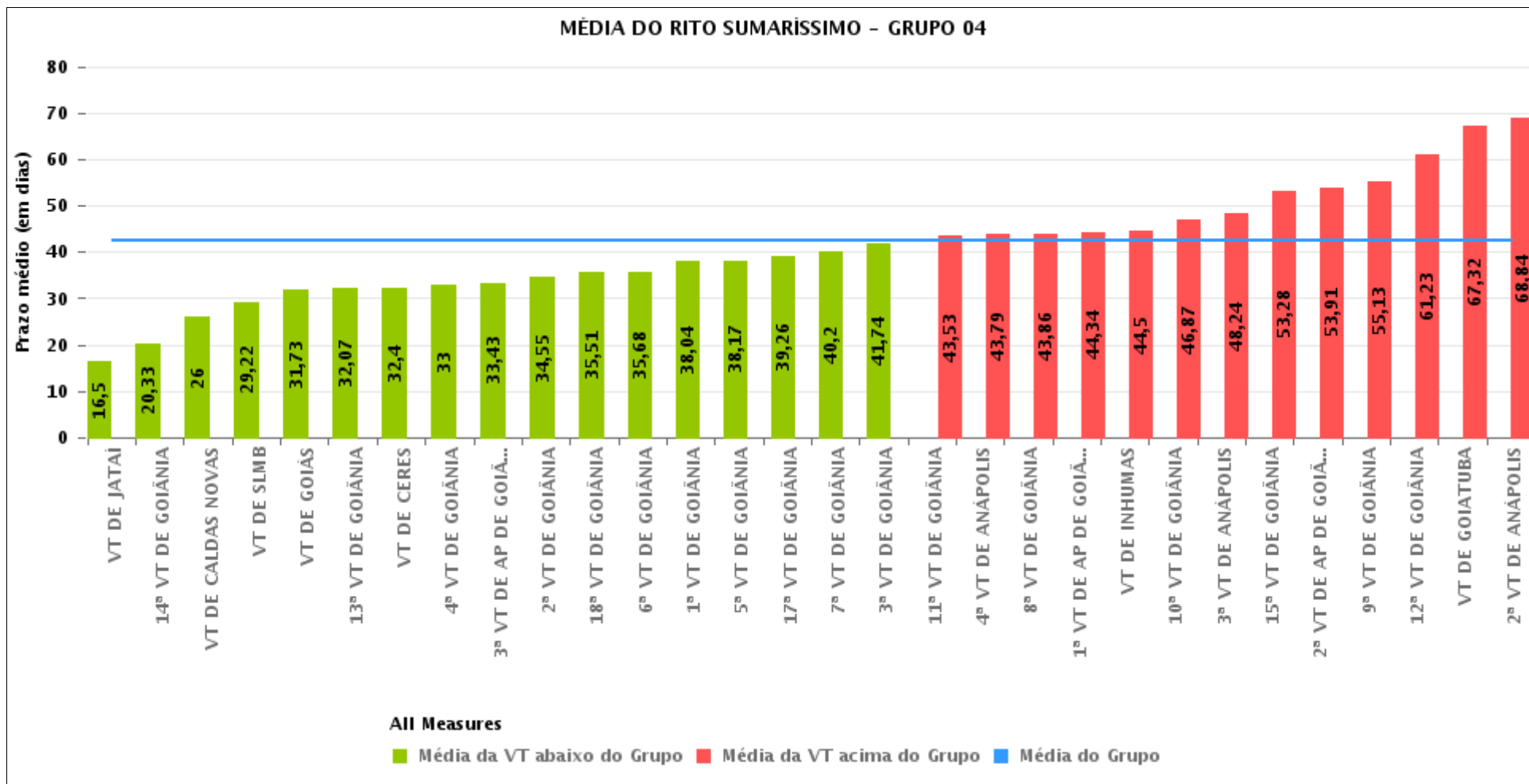
COMPARATIVO DO PRAZO MÉDIO PARA REALIZAÇÃO DA 1ª AUDIÊNCIA - 14ª VARA DO TRABALHO DE GOIÂNIA

Data da 1ª audiência entre 1/2/2019 e 28/2/2019 23:59:59



COMPARATIVO DO PRAZO MÉDIO PARA REALIZAÇÃO DA 1ª AUDIÊNCIA ENTRE AS VARAS DO GRUPO

Data da 1ª audiência entre 1/2/2019 e 28/2/2019 23:59:59





PRAZO MÉDIO PARA REALIZAÇÃO DA 1ª AUDIÊNCIA POR GRUPO

Data da 1ª audiência entre 1/2/2019 e 28/2/2019 23:59:59

Rito	Grupo	Qtd. Processos	Prazo Médio (dias)	Ranking
SUMARÍSSIMO	GRUPO 01	43	16,09	1°
	GRUPO 06	63	30,87	2°
	GRUPO 05	175	34,61	3°
	GRUPO 04	1.424	42,39	4°
	GRUPO 03	385	42,69	5°
	GRUPO 02	46	56,89	6°

Legenda:	# Grupo 03 – De 1001 a 1500	# Grupo 04 – De 1501 a 2000	# Grupo 05 – De 2001 a 2500
# Grupo 01 – Até 750 VT de Posse	1ª VT De Anápolis 1ª VT De Rio Verde 2ª VT De Rio Verde 3ª VT De Rio Verde 4ª VT De Rio Verde	1ª VT De Goiânia 2ª VT De Goiânia 3ª VT De Goiânia 4ª VT De Goiânia 5ª VT De Goiânia 6ª VT De Goiânia	16ª VT De Goiânia VT De Luziânia VT De Catalão VT De Uruaçu
# Grupo 02 – De 751 a 1000 VT de Palmeiras de Goiás	1ª VT De Itumbiara 2ª VT De Itumbiara VT De Quirinópolis VT De Mineiros VT De Formosa	7ª VT De Goiânia 8ª VT De Goiânia 9ª VT De Goiânia 10ª VT De Goiânia 11ª VT De Goiânia 12ª VT De Goiânia 13ª VT De Goiânia 14ª VT De Goiânia 15ª VT De Goiânia 17ª VT De Goiânia 18ª VT De Goiânia 2ª VT De Anápolis 3ª VT De Anápolis 4ª VT De Anápolis 1ª VT De Aparecida De Goiânia 2ª VT De Aparecida De Goiânia 3ª VT De Aparecida De Goiânia VT DE Jataí VT DE Goiatuba VT DE Caldas Novas VT DE Ceres VT DE São Luís de Montes Belos VT DE Goiás VT DE Goianésia VT DE Inhumas	# Grupo 06 – Acima de 2500 VT De Valparaíso de Goiás



PRAZO MÉDIO PARA REALIZAÇÃO DA 1ª AUDIÊNCIA DE TODAS AS VARAS DO TRABALHO

Data da 1ª audiência entre 1/2/2019 e 28/2/2019 23:59:59

SUMARÍSSIMO

Qtd. Processos	Prazo Médio (dias)
2.136	41,25

Vara do Trabalho	Qtd Processos	Prazo Médio	Ranking
VARA DO TRABALHO DE POSSE	43	16,09	1°
VARA DO TRABALHO DE JATAÍ	40	16,5	2°
1ª VARA DO TRABALHO DE RIO VERDE	30	19,37	3°
14ª VARA DO TRABALHO DE GOIÂNIA	3	20,33	4°
4ª VARA DO TRABALHO DE RIO VERDE	17	21,53	5°
VARA DO TRABALHO DE CALDAS NOVAS	2	26	6°
2ª VARA DO TRABALHO DE ITUMBIARA	4	27,75	7°
VARA DO TRABALHO DE SÃO LUIS DE MONTES BELOS	36	29,22	8°
VARA DO TRABALHO DE URUAÇU	4	30,25	9°
VARA DO TRABALHO DE VALPARAÍSO DE GOIÁS	63	30,87	10°
VARA DO TRABALHO DE GOIÁS	70	31,73	11°
13ª VARA DO TRABALHO DE GOIÂNIA	57	32,07	12°
VARA DO TRABALHO DE CERES	30	32,4	13°
4ª VARA DO TRABALHO DE GOIÂNIA	3	33	14°
3ª VARA DO TRABALHO DE APARECIDA DE GOIÂNIA	53	33,43	15°
VARA DO TRABALHO DE QUIRINÓPOLIS	28	33,54	16°
16ª VARA DO TRABALHO DE GOIÂNIA	62	33,92	17°
1ª VARA DO TRABALHO DE ANÁPOLIS	63	34,41	18°
2ª VARA DO TRABALHO DE GOIÂNIA	67	34,55	19°
VARA DO TRABALHO DE CATALÃO	75	35,09	20°
VARA DO TRABALHO DE LUZIÂNIA	34	35,32	21°
18ª VARA DO TRABALHO DE GOIÂNIA	47	35,51	22°
6ª VARA DO TRABALHO DE GOIÂNIA	71	35,68	23°
VARA DO TRABALHO DE FORMOSA	48	36,46	24°
1ª VARA DO TRABALHO DE GOIÂNIA	54	38,04	25°
5ª VARA DO TRABALHO DE GOIÂNIA	66	38,17	26°



PRAZO MÉDIO PARA REALIZAÇÃO DA 1ª AUDIÊNCIA DE TODAS AS VARAS DO TRABALHO

SUMARÍSSIMO

Qtd. Processos	Prazo Médio (dias)
2.136	41,25

Vara do Trabalho	Qtd Processos	Prazo Médio	Ranking
17ª VARA DO TRABALHO DE GOIÂNIA	80	39,26	27°
3ª VARA DO TRABALHO DE RIO VERDE	34	40	28°
7ª VARA DO TRABALHO DE GOIÂNIA	5	40,2	29°
2ª VARA DO TRABALHO DE RIO VERDE	32	40,75	30°
3ª VARA DO TRABALHO DE GOIÂNIA	62	41,74	31°
11ª VARA DO TRABALHO DE GOIÂNIA	75	43,53	32°
4ª VARA DO TRABALHO DE ANÁPOLIS	38	43,79	33°
8ª VARA DO TRABALHO DE GOIÂNIA	76	43,86	34°
1ª VARA DO TRABALHO DE APARECIDA DE GOIÂNIA	59	44,34	35°
VARA DO TRABALHO DE INHUMAS	2	44,5	36°
10ª VARA DO TRABALHO DE GOIÂNIA	47	46,87	37°
3ª VARA DO TRABALHO DE ANÁPOLIS	80	48,24	38°
15ª VARA DO TRABALHO DE GOIÂNIA	60	53,28	39°
2ª VARA DO TRABALHO DE APARECIDA DE GOIÂNIA	45	53,91	40°
VARA DO TRABALHO DE MINEIROS	15	55,07	41°
9ª VARA DO TRABALHO DE GOIÂNIA	80	55,13	42°
VARA DO TRABALHO DE PALMEIRAS	46	56,89	43°
12ª VARA DO TRABALHO DE GOIÂNIA	48	61,23	44°
1ª VARA DO TRABALHO DE ITUMBIARA	114	61,66	45°
VARA DO TRABALHO DE GOIATUBA	37	67,32	46°
2ª VARA DO TRABALHO DE ANÁPOLIS	31	68,84	47°



PRAZO MÉDIO PARA REALIZAÇÃO DA 1ª AUDIÊNCIA - 14ª VARA DO TRABALHO DE GOIÂNIA

Data da 1ª audiência entre 1/2/2019 e 28/2/2019 23:59:59

14ª VARA DO TRABALHO DE GOIÂNIA

SUMARÍSSIMO

Qtd	Prazo Médio
3	20,33

Nr. Processo	Ajuiz.	1ª Aud.	Prazo
RTSum - 0010118-06.2019.5.18.0014	29/01/19	06/02/19	8
RTSum - 0010208-14.2019.5.18.0014	11/02/19	12/02/19	1
RTSum - 0011651-34.2018.5.18.0014	17/12/18	07/02/19	52

Legenda:

- Ajuiz.: Data do Ajuizamento;
- 1ª Aud.: Data da primeira audiência que ocorrer, Inicial ou UNA;
- Prazo: Prazo, em dias corridos, entre a Data do Ajuizamento e a Data da 1ª Audiência.



PRAZO MÉDIO PARA REALIZAÇÃO DA 1ª AUDIÊNCIA - 14ª VARA DO TRABALHO DE GOIÂNIA

Data da 1ª audiência entre 1/2/2019 e 28/2/2019 23:59:59

Sem magistrado

SUMARÍSSIMO

Qtd	Prazo Médio
3	20,33

Nr. Processo	Ajuiz.	1ª Aud.	Prazo
RTSum - 0010118-06.2019.5.18.0014	29/01/19	06/02/19	8
RTSum - 0010208-14.2019.5.18.0014	11/02/19	12/02/19	1
RTSum - 0011651-34.2018.5.18.0014	17/12/18	07/02/19	52

Legenda:

- Ajuiz.: Data do Ajuizamento;
- 1ª Aud.: Data da primeira audiência que ocorrer, Inicial ou UNA;
- Prazo: Prazo, em dias corridos, entre a Data do Ajuizamento e a Data da 1ª Audiência.