

Conceituação

Tema	Prazos Processuais
Relatórios	Evolução Histórica Comparativo por VT Comparativo por Grupo Por Grupo Por VT Por Processo
Resumo	Apresenta o prazo médio desde o ajuizamento da ação até realização da primeira audiência.
Descrição	O prazo médio é obtido calculando-se a quantidade de dias decorridos desde o ajuizamento até a realização da 1ª audiência. Os dados são extraídos baseando-se nos itens do e-Gestão: 263 e 90263 - Do ajuizamento da ação até a realização da 1ª audiência na fase de conhecimento – rito sumaríssimo; 264 e 90264 – Do ajuizamento da ação até a realização da 1ª audiência na fase de conhecimento – exceto rito sumaríssimo (ordinário)
Origem da informação	e-Gestão
Critérios e transformações	Coletado do e-Gestão, consolidado, otimizado e classificado para análise.
Análises possíveis	Prazo médio entre o ajuizamento da ação e a realização da primeira audiência, detalhado de forma Geral, Por grupo, por VT e Por Processo.

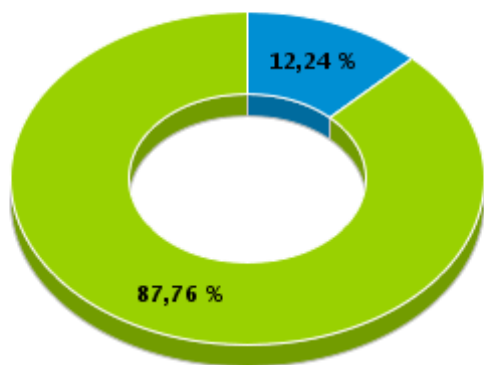


EVOLUÇÃO HISTÓRICA DOS PRAZOS PROCESSUAIS PARA REALIZAÇÃO DA 1ª AUDIÊNCIA - VARA DO TRABALHO DE POSSE

Data da 1ª audiência entre 1/2/2019 e 28/2/2019 23:59:59

Rito	Qtd	Prazo Médio
ORDINÁRIO	6	28,5
SUMARÍSSIMO	43	16,09
Total/Média	49	17,61

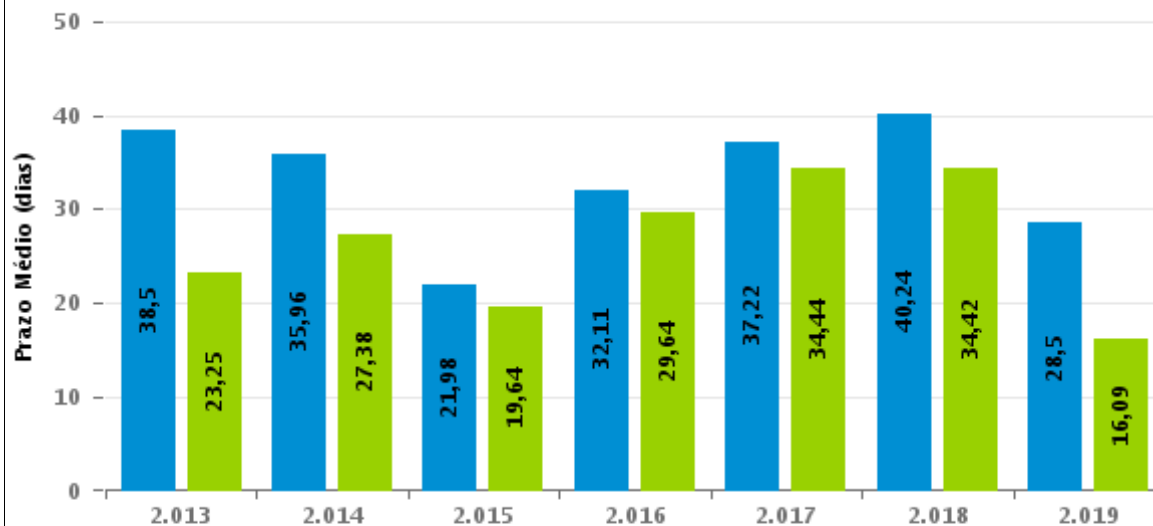
Percentual de Processos por Rito



Rito

■ ORDINÁRIO ■ SUMARÍSSIMO

Prazo Médio por Rito



Para este exercício foram computados os processos até o mês de Fevereiro/2.019

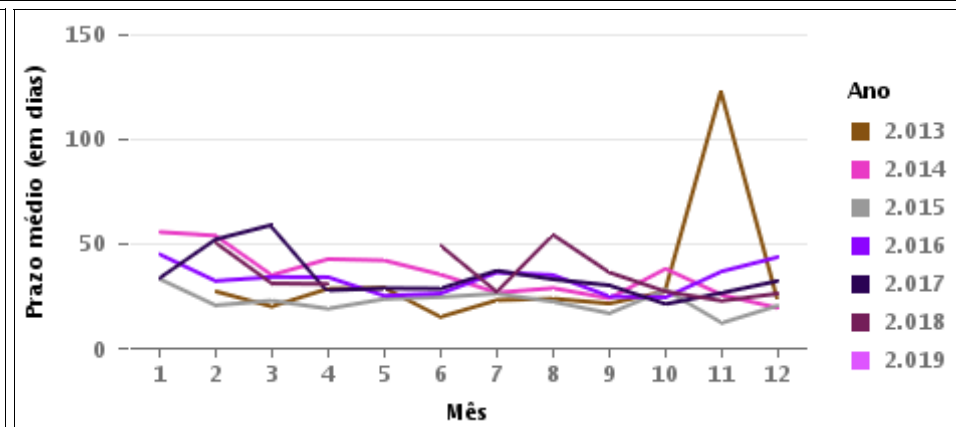
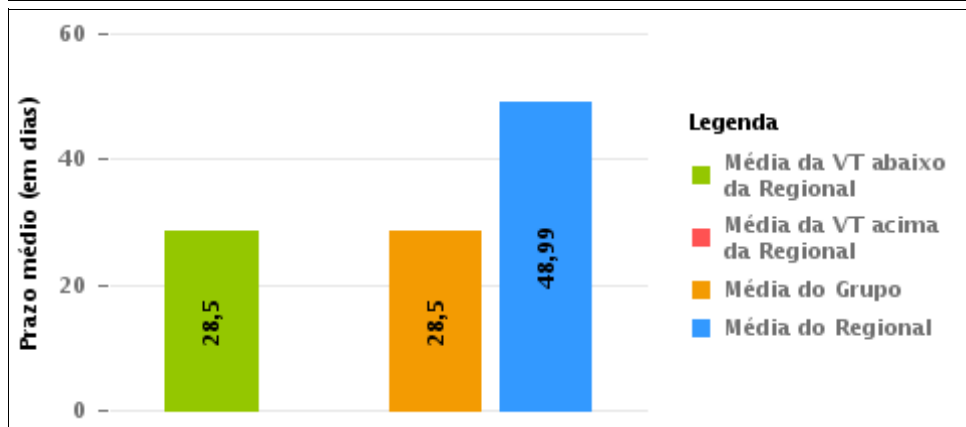
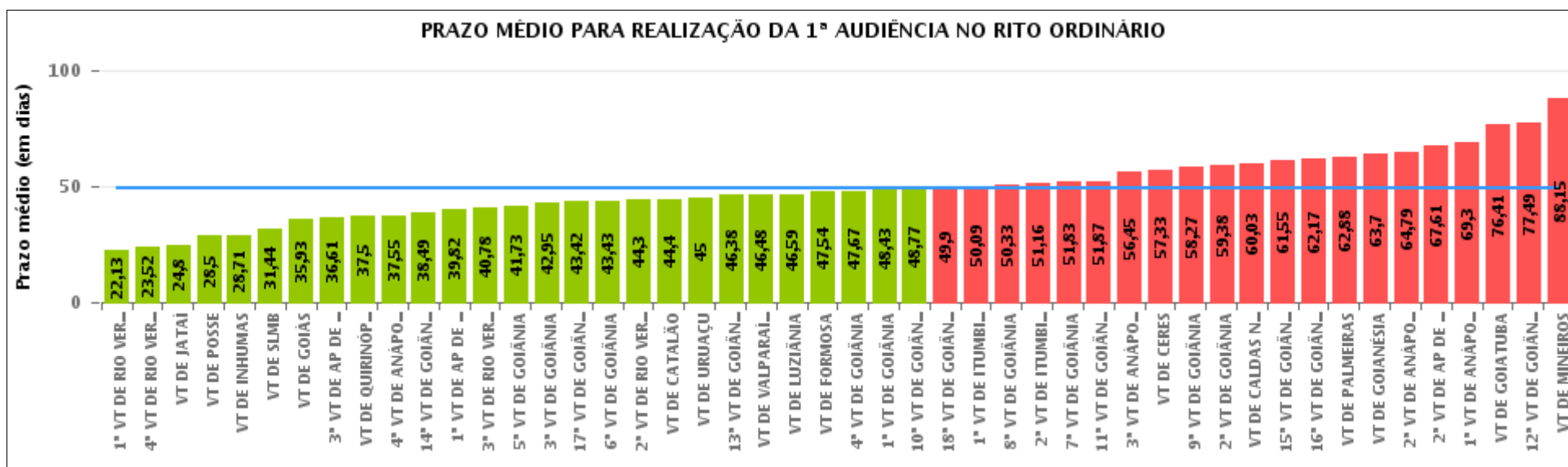
Rito

■ ORDINÁRIO ■ SUMARÍSSIMO



COMPARATIVO DO PRAZO MÉDIO PARA REALIZAÇÃO DA 1ª AUDIÊNCIA - VARA DO TRABALHO DE POSSE

Data da 1ª audiência entre 1/2/2019 e 28/2/2019 23:59:59





COMPARATIVO DO PRAZO MÉDIO PARA REALIZAÇÃO DA 1ª AUDIÊNCIA ENTRE AS VARAS DO GRUPO

Data da 1ª audiência entre 1/2/2019 e 28/2/2019 23:59:59





PRAZO MÉDIO PARA REALIZAÇÃO DA 1ª AUDIÊNCIA POR GRUPO

Data da 1ª audiência entre 1/2/2019 e 28/2/2019 23:59:59

Rito	Grupo	Qtd. Processos	Prazo Médio (dias)	Ranking
ORDINÁRIO	GRUPO 01	6	28,5	1°
	GRUPO 06	44	46,48	2°
	GRUPO 03	317	47,88	3°
	GRUPO 05	158	49,26	4°
	GRUPO 04	1.077	49,28	5°
	GRUPO 02	16	62,88	6°

Legenda:	# Grupo 03 – De 1001 a 1500	# Grupo 04 – De 1501 a 2000	# Grupo 05 – De 2001 a 2500
# Grupo 01 – Até 750 VT de Posse	1ª VT De Anápolis 1ª VT De Rio Verde 2ª VT De Rio Verde 3ª VT De Rio Verde 4ª VT De Rio Verde	1ª VT De Goiânia 2ª VT De Goiânia 3ª VT De Goiânia 4ª VT De Goiânia 5ª VT De Goiânia 6ª VT De Goiânia	16ª VT De Goiânia VT De Luziânia VT De Catalão VT De Uruaçu
# Grupo 02 – De 751 a 1000 VT de Palmeiras de Goiás	1ª VT De Itumbiara 2ª VT De Itumbiara VT De Quirinópolis VT De Mineiros VT De Formosa	7ª VT De Goiânia 8ª VT De Goiânia 9ª VT De Goiânia 10ª VT De Goiânia 11ª VT De Goiânia 12ª VT De Goiânia 13ª VT De Goiânia 14ª VT De Goiânia 15ª VT De Goiânia 17ª VT De Goiânia 18ª VT De Goiânia 2ª VT De Anápolis 3ª VT De Anápolis 4ª VT De Anápolis 1ª VT De Aparecida De Goiânia 2ª VT De Aparecida De Goiânia 3ª VT De Aparecida De Goiânia VT DE Jataí VT DE Goiatuba VT DE Caldas Novas VT DE Ceres VT DE São Luís de Montes Belos VT DE Goiás VT DE Goianésia VT DE Inhumas	# Grupo 06 – Acima de 2500 VT De Valparaíso de Goiás



PRAZO MÉDIO PARA REALIZAÇÃO DA 1ª AUDIÊNCIA DE TODAS AS VARAS DO TRABALHO

Data da 1ª audiência entre 1/2/2019 e 28/2/2019 23:59:59

ORDINÁRIO

Qtd. Processos	Prazo Médio (dias)
1.618	48,99

Vara do Trabalho	Qtd Processos	Prazo Médio	Ranking
1ª VARA DO TRABALHO DE RIO VERDE	32	22,13	1º
4ª VARA DO TRABALHO DE RIO VERDE	27	23,52	2º
VARA DO TRABALHO DE JATAÍ	44	24,8	3º
VARA DO TRABALHO DE POSSE	6	28,5	4º
VARA DO TRABALHO DE INHUMAS	35	28,71	5º
VARA DO TRABALHO DE SÃO LUIS DE MONTES BELOS	25	31,44	6º
VARA DO TRABALHO DE GOIÁS	27	35,93	7º
3ª VARA DO TRABALHO DE APARECIDA DE GOIÂNIA	23	36,61	8º
VARA DO TRABALHO DE QUIRINÓPOLIS	44	37,5	9º
4ª VARA DO TRABALHO DE ANÁPOLIS	20	37,55	10º
14ª VARA DO TRABALHO DE GOIÂNIA	35	38,49	11º
1ª VARA DO TRABALHO DE APARECIDA DE GOIÂNIA	38	39,82	12º
3ª VARA DO TRABALHO DE RIO VERDE	32	40,78	13º
5ª VARA DO TRABALHO DE GOIÂNIA	30	41,73	14º
3ª VARA DO TRABALHO DE GOIÂNIA	56	42,95	15º
17ª VARA DO TRABALHO DE GOIÂNIA	50	43,42	16º
6ª VARA DO TRABALHO DE GOIÂNIA	49	43,43	17º
2ª VARA DO TRABALHO DE RIO VERDE	23	44,3	18º
VARA DO TRABALHO DE CATALÃO	43	44,4	19º
VARA DO TRABALHO DE URUAÇU	28	45	20º
13ª VARA DO TRABALHO DE GOIÂNIA	32	46,38	21º
VARA DO TRABALHO DE VALPARAÍSO DE GOIÁS	44	46,48	22º
VARA DO TRABALHO DE LUZIÂNIA	51	46,59	23º
VARA DO TRABALHO DE FORMOSA	35	47,54	24º
4ª VARA DO TRABALHO DE GOIÂNIA	39	47,67	25º
1ª VARA DO TRABALHO DE GOIÂNIA	46	48,43	26º



PRAZO MÉDIO PARA REALIZAÇÃO DA 1ª AUDIÊNCIA DE TODAS AS VARAS DO TRABALHO

ORDINÁRIO

Qtd. Processos	Prazo Médio (dias)
1.618	48,99

Vara do Trabalho	Qtd Processos	Prazo Médio	Ranking
10ª VARA DO TRABALHO DE GOIÂNIA	35	48,77	27º
18ª VARA DO TRABALHO DE GOIÂNIA	41	49,9	28º
1ª VARA DO TRABALHO DE ITUMBIARA	35	50,09	29º
8ª VARA DO TRABALHO DE GOIÂNIA	43	50,33	30º
2ª VARA DO TRABALHO DE ITUMBIARA	19	51,16	31º
7ª VARA DO TRABALHO DE GOIÂNIA	40	51,83	32º
11ª VARA DO TRABALHO DE GOIÂNIA	30	51,87	33º
3ª VARA DO TRABALHO DE ANÁPOLIS	22	56,45	34º
VARA DO TRABALHO DE CERES	27	57,33	35º
9ª VARA DO TRABALHO DE GOIÂNIA	44	58,27	36º
2ª VARA DO TRABALHO DE GOIÂNIA	42	59,38	37º
VARA DO TRABALHO DE CALDAS NOVAS	30	60,03	38º
15ª VARA DO TRABALHO DE GOIÂNIA	38	61,55	39º
16ª VARA DO TRABALHO DE GOIÂNIA	36	62,17	40º
VARA DO TRABALHO DE PALMEIRAS	16	62,88	41º
VARA DO TRABALHO DE GOIANÉSIA	10	63,7	42º
2ª VARA DO TRABALHO DE ANÁPOLIS	24	64,79	43º
2ª VARA DO TRABALHO DE APARECIDA DE GOIÂNIA	36	67,61	44º
1ª VARA DO TRABALHO DE ANÁPOLIS	37	69,3	45º
VARA DO TRABALHO DE GOIATUBA	29	76,41	46º
12ª VARA DO TRABALHO DE GOIÂNIA	37	77,49	47º
VARA DO TRABALHO DE MINEIROS	33	88,15	48º



PRAZO MÉDIO PARA REALIZAÇÃO DA 1ª AUDIÊNCIA - VARA DO TRABALHO DE POSSE

Data da 1ª audiência entre 1/2/2019 e 28/2/2019 23:59:59

VARA DO TRABALHO DE POSSE

ORDINÁRIO

Qtd	Prazo Médio
6	28,5

Nr. Processo	Ajuiz.	1ª Aud.	Prazo
Pet - 0010003-13.2019.5.18.0231	08/01/19	15/02/19	38
RTAlç - 0010004-95.2019.5.18.0231	16/01/19	04/02/19	19
RTOrd - 0010001-43.2019.5.18.0231	01/01/19	15/02/19	45
RTOrd - 0010006-65.2019.5.18.0231	18/01/19	12/02/19	25
RTOrd - 0010007-50.2019.5.18.0231	18/01/19	12/02/19	25
RTOrd - 0010029-11.2019.5.18.0231	27/01/19	15/02/19	19

Legenda:

- Ajuiz.: Data do Ajuizamento;
- 1ª Aud.: Data da primeira audiência que ocorrer, Inicial ou UNA;
- Prazo: Prazo, em dias corridos, entre a Data do Ajuizamento e a Data da 1ª Audiência.



PRAZO MÉDIO PARA REALIZAÇÃO DA 1ª AUDIÊNCIA - VARA DO TRABALHO DE POSSE

Data da 1ª audiência entre 1/2/2019 e 28/2/2019 23:59:59

Sem magistrado

ORDINÁRIO

Qtd	Prazo Médio
6	28,5

Nr. Processo	Ajuiz.	1ª Aud.	Prazo
Pet - 0010003-13.2019.5.18.0231	08/01/19	15/02/19	38
RTAlç - 0010004-95.2019.5.18.0231	16/01/19	04/02/19	19
RTOrd - 0010001-43.2019.5.18.0231	01/01/19	15/02/19	45
RTOrd - 0010006-65.2019.5.18.0231	18/01/19	12/02/19	25
RTOrd - 0010007-50.2019.5.18.0231	18/01/19	12/02/19	25
RTOrd - 0010029-11.2019.5.18.0231	27/01/19	15/02/19	19

Legenda:

- Ajuiz.: Data do Ajuizamento;
- 1ª Aud.: Data da primeira audiência que ocorrer, Inicial ou UNA;
- Prazo: Prazo, em dias corridos, entre a Data do Ajuizamento e a Data da 1ª Audiência.