

## Conceituação

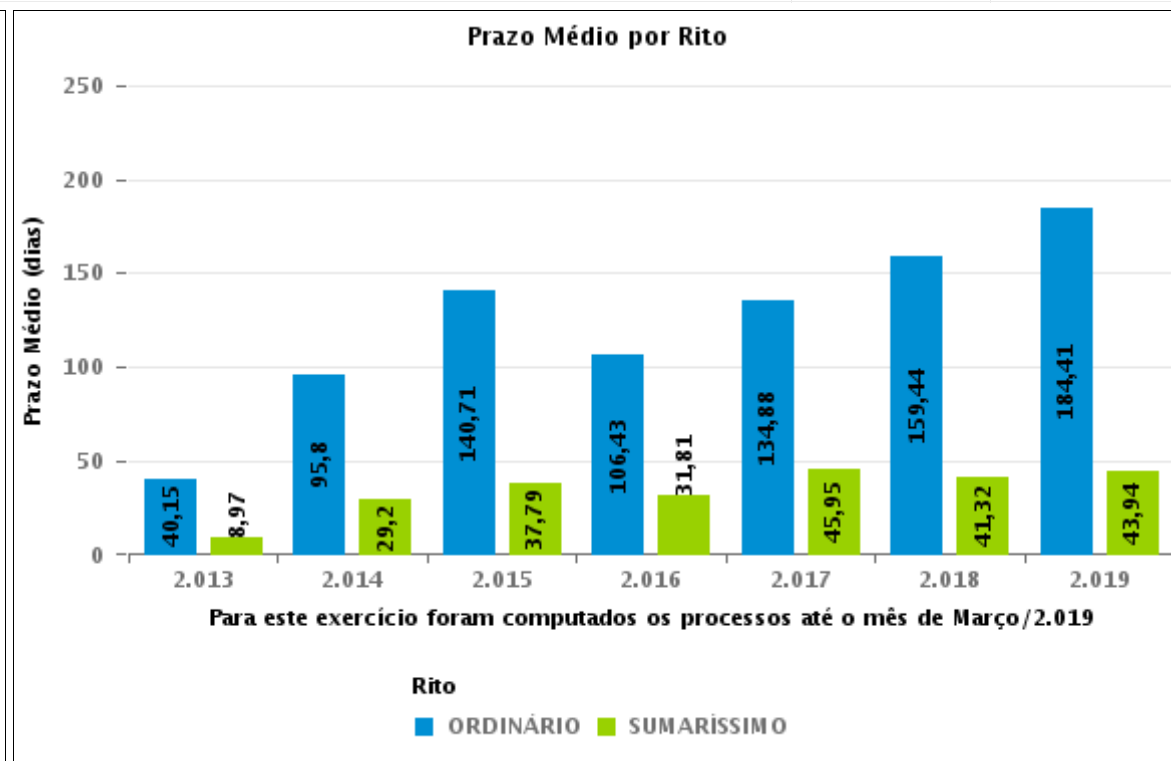
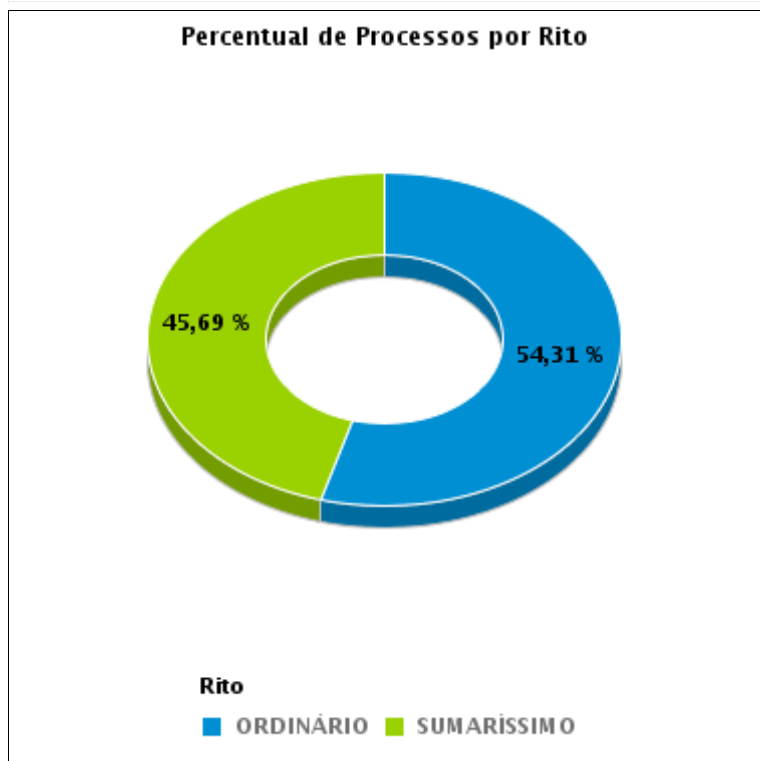
Tema	Prazos Processuais
<b>Relatórios</b>	Evolução Histórica Comparativo por VT Comparativo por Grupo Por Grupo Por VT Por Processo Por Magistrado
<b>Resumo</b>	Apresenta o prazo médio entre a realização da primeira audiência e o encerramento da instrução.
<b>Descrição</b>	O prazo médio é obtido calculando-se a quantidade de dias decorridos entre a data da primeira audiência e a data do encerramento da instrução. Os dados são extraídos baseando-se nos seguintes itens do e-Gestão:  265 e 90265 - Da realização da primeira audiência até o encerramento da instrução processual na fase de conhecimento – rito sumaríssimo;  266 e 90266 – Da realização da primeira audiência até o encerramento da instrução processual na fase de conhecimento – exceto rito sumaríssimo (ordinário)
<b>Origem da informação</b>	e-Gestão
<b>Critérios e transformações</b>	Coletado do e-Gestão, consolidado, otimizado e classificado para análise.
<b>Análises possíveis</b>	Prazo médio entre a realização da primeira audiência e o encerramento da instrução processual na fase de conhecimento, detalhado de forma Geral, Por grupo, por VT, Por Processo e Por Magistrado.



## EVOLUÇÃO HISTÓRICA DOS PRAZOS PROCESSUAIS ENTRE A 1ª AUDIÊNCIA E O ENCERRAMENTO DA INSTRUÇÃO - 16ª VARA DO TRABALHO DE GOIÂNIA

Data do encerramento da instrução entre 1/2/2019 e 28/2/2019 23:59:59

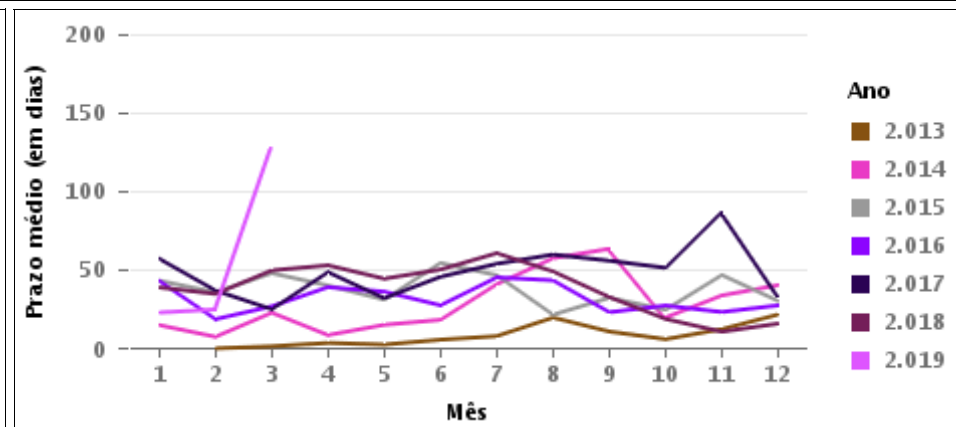
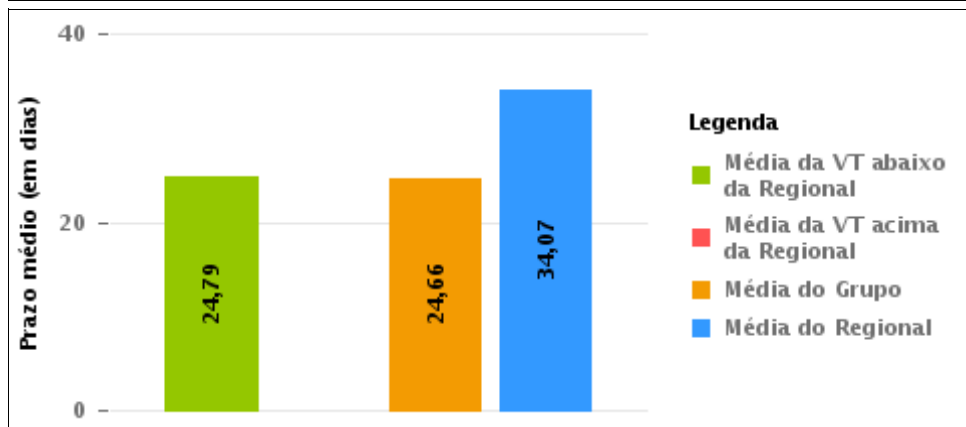
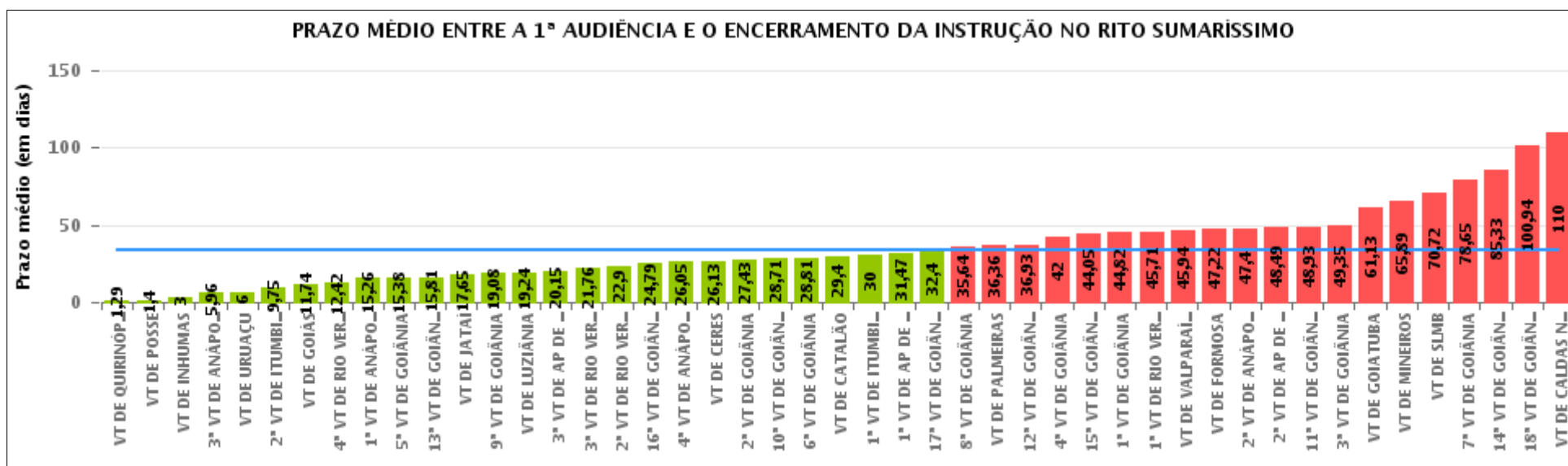
Rito	Qtd	Prazo Médio
ORDINÁRIO	63	160,41
SUMARÍSSIMO	53	24,79
<b>Total/Média</b>	<b>116</b>	<b>98,45</b>





## COMPARATIVO DO PRAZO MÉDIO ENTRE A 1ª AUDIÊNCIA E O ENCERRAMENTO DA INSTRUÇÃO - 16ª VARA DO TRABALHO DE GOIÂNIA

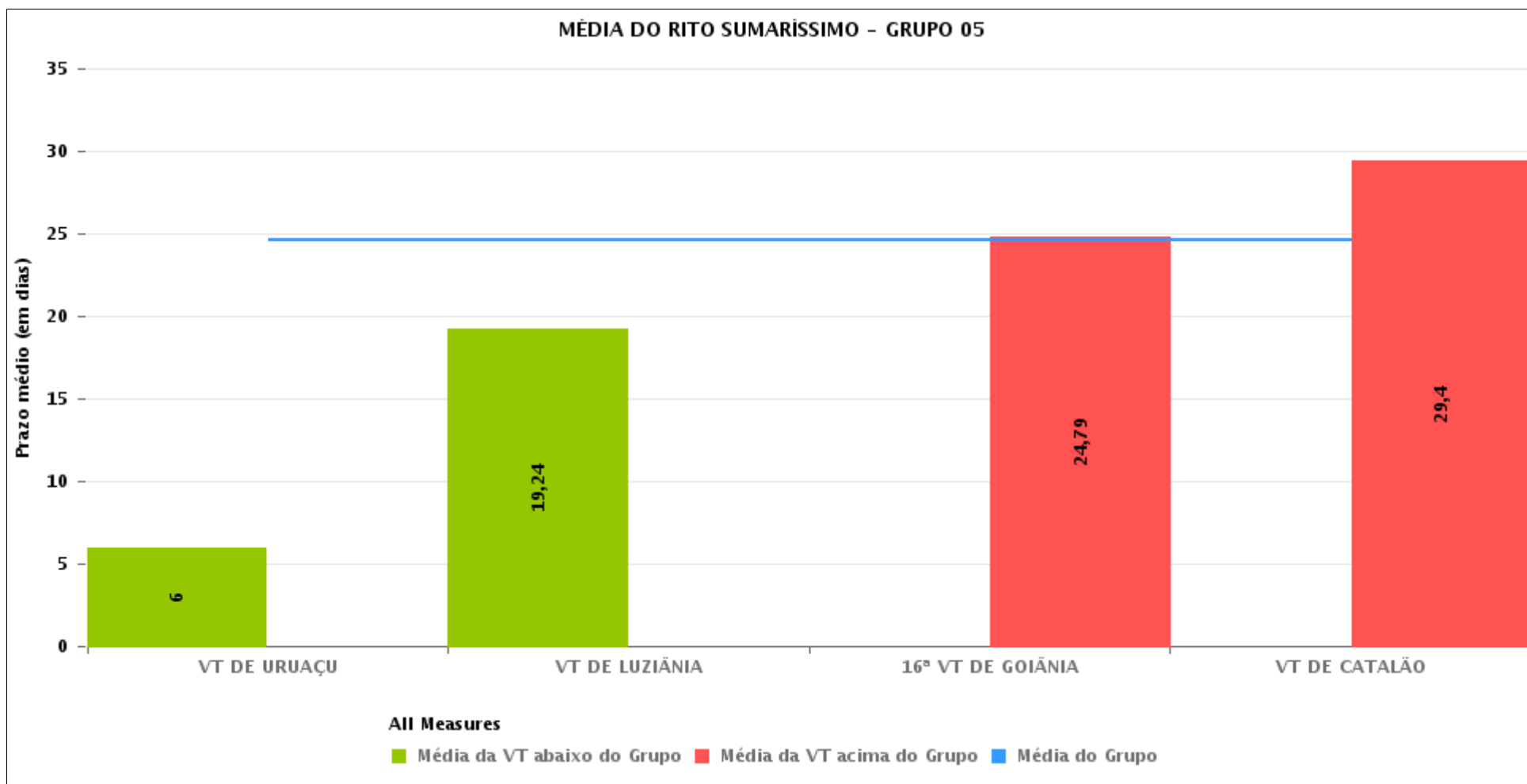
Data do encerramento da instrução entre 1/2/2019 e 28/2/2019 23:59:59





## COMPARATIVO DO PRAZO MÉDIO ENTRE A 1ª AUDIÊNCIA E O ENCERRAMENTO DA INSTRUÇÃO ENTRE AS VARAS DO GRUPO

Data do encerramento da instrução entre 1/2/2019 e 28/2/2019 23:59:59





## PRAZO MÉDIO ENTRE A 1ª AUDIÊNCIA E O ENCERRAMENTO DA INSTRUÇÃO POR GRUPO

Data do encerramento da instrução entre 1/2/2019 e 28/2/2019 23:59:59

Rito	Grupo	Qtd. Processos	Prazo Médio (dias)	Ranking
SUMARÍSSIMO	GRUPO 01	45	1,4	1°
	GRUPO 05	164	24,66	2°
	GRUPO 03	433	28,62	3°
	GRUPO 04	1.603	36,05	4°
	GRUPO 02	47	36,36	5°
	GRUPO 06	88	45,94	6°

Legenda:	# Grupo 03 – De 1001 a 1500	# Grupo 04 – De 1501 a 2000	# Grupo 05 – De 2001 a 2500
# Grupo 01 – Até 750 VT de Posse	1ª VT De Anápolis 1ª VT De Rio Verde 2ª VT De Rio Verde 3ª VT De Rio Verde 4ª VT De Rio Verde	1ª VT De Goiânia 2ª VT De Goiânia 3ª VT De Goiânia 4ª VT De Goiânia 5ª VT De Goiânia 6ª VT De Goiânia	16ª VT De Goiânia VT De Luziânia VT De Catalão VT De Uruaçu
# Grupo 02 – De 751 a 1000 VT de Palmeiras de Goiás	1ª VT De Itumbiara 2ª VT De Itumbiara VT De Quirinópolis VT De Mineiros VT De Formosa	7ª VT De Goiânia 8ª VT De Goiânia 9ª VT De Goiânia 10ª VT De Goiânia 11ª VT De Goiânia 12ª VT De Goiânia 13ª VT De Goiânia 14ª VT De Goiânia 15ª VT De Goiânia 17ª VT De Goiânia 18ª VT De Goiânia 2ª VT De Anápolis 3ª VT De Anápolis 4ª VT De Anápolis 1ª VT De Aparecida De Goiânia 2ª VT De Aparecida De Goiânia 3ª VT De Aparecida De Goiânia VT DE Jataí VT DE Goiatuba VT DE Caldas Novas VT DE Ceres VT DE São Luís de Montes Belos VT DE Goiás VT DE Goianésia VT DE Inhumas	# Grupo 06 – Acima de 2500 VT De Valparaíso de Goiás



## PRAZO MÉDIO ENTRE A 1ª AUDIÊNCIA E O ENCERRAMENTO DA INSTRUÇÃO DE TODAS AS VARAS DO TRABALHO

Data do encerramento da instrução entre 1/2/2019 e 28/2/2019 23:59:59

### SUMARÍSSIMO

Qtd. Processos	Prazo Médio (dias)
2.380	33,63

Vara do Trabalho	Qtd Processos	Prazo Médio	Ranking
VARA DO TRABALHO DE QUIRINÓPOLIS	24	1,29	1°
VARA DO TRABALHO DE POSSE	45	1,4	2°
VARA DO TRABALHO DE INHUMAS	3	3	3°
3ª VARA DO TRABALHO DE ANÁPOLIS	76	5,96	4°
VARA DO TRABALHO DE URUAÇU	5	6	5°
2ª VARA DO TRABALHO DE ITUMBIARA	8	9,75	6°
VARA DO TRABALHO DE GOIÁS	68	11,74	7°
4ª VARA DO TRABALHO DE RIO VERDE	33	12,42	8°
1ª VARA DO TRABALHO DE ANÁPOLIS	58	15,26	9°
5ª VARA DO TRABALHO DE GOIÂNIA	80	15,38	10°
13ª VARA DO TRABALHO DE GOIÂNIA	64	15,81	11°
VARA DO TRABALHO DE JATAÍ	31	17,65	12°
9ª VARA DO TRABALHO DE GOIÂNIA	80	19,08	13°
VARA DO TRABALHO DE LUZIÂNIA	41	19,24	14°
3ª VARA DO TRABALHO DE APARECIDA DE GOIÂNIA	55	20,15	15°
3ª VARA DO TRABALHO DE RIO VERDE	37	21,76	16°
2ª VARA DO TRABALHO DE RIO VERDE	30	22,9	17°
16ª VARA DO TRABALHO DE GOIÂNIA	53	24,79	18°
4ª VARA DO TRABALHO DE ANÁPOLIS	38	26,05	19°
VARA DO TRABALHO DE CERES	30	26,13	20°
2ª VARA DO TRABALHO DE GOIÂNIA	80	27,43	21°
10ª VARA DO TRABALHO DE GOIÂNIA	59	28,71	22°
6ª VARA DO TRABALHO DE GOIÂNIA	81	28,81	23°
VARA DO TRABALHO DE CATALÃO	65	29,4	24°
1ª VARA DO TRABALHO DE ITUMBIARA	130	30	25°
1ª VARA DO TRABALHO DE APARECIDA DE GOIÂNIA	62	31,47	26°



## PRAZO MÉDIO ENTRE A 1ª AUDIÊNCIA E O ENCERRAMENTO DA INSTRUÇÃO DE TODAS AS VARAS DO TRABALHO

### SUMARÍSSIMO

Qtd. Processos	Prazo Médio (dias)
2.380	33,63

Vara do Trabalho	Qtd Processos	Prazo Médio	Ranking
17ª VARA DO TRABALHO DE GOIÂNIA	87	32,4	27º
8ª VARA DO TRABALHO DE GOIÂNIA	74	35,64	28º
VARA DO TRABALHO DE PALMEIRAS	47	36,36	29º
12ª VARA DO TRABALHO DE GOIÂNIA	56	36,93	30º
4ª VARA DO TRABALHO DE GOIÂNIA	4	42	31º
15ª VARA DO TRABALHO DE GOIÂNIA	66	44,05	32º
1ª VARA DO TRABALHO DE GOIÂNIA	68	44,82	33º
1ª VARA DO TRABALHO DE RIO VERDE	49	45,71	34º
VARA DO TRABALHO DE VALPARAÍSO DE GOIÁS	88	45,94	35º
VARA DO TRABALHO DE FORMOSA	46	47,22	36º
2ª VARA DO TRABALHO DE ANÁPOLIS	42	47,4	37º
2ª VARA DO TRABALHO DE APARECIDA DE GOIÂNIA	51	48,49	38º
11ª VARA DO TRABALHO DE GOIÂNIA	90	48,93	39º
3ª VARA DO TRABALHO DE GOIÂNIA	78	49,35	40º
VARA DO TRABALHO DE GOIATUBA	45	61,13	41º
VARA DO TRABALHO DE MINEIROS	18	65,89	42º
VARA DO TRABALHO DE SÃO LUIS DE MONTES BELOS	36	70,72	43º
7ª VARA DO TRABALHO DE GOIÂNIA	20	78,65	44º
14ª VARA DO TRABALHO DE GOIÂNIA	6	85,33	45º
18ª VARA DO TRABALHO DE GOIÂNIA	69	100,94	46º
VARA DO TRABALHO DE CALDAS NOVAS	4	110	47º



## PRAZO MÉDIO ENTRE A 1ª AUDIÊNCIA E O ENCERRAMENTO DA INSTRUÇÃO - 16ª VARA DO TRABALHO DE GOIÂNIA

Data do encerramento da instrução entre 1/2/2019 e 28/2/2019 23:59:59

### 16ª VARA DO TRABALHO DE GOIÂNIA

#### SUMARÍSSIMO

Qtd	Prazo Médio
53	24,79

Nr. Processo	1ª Aud.	nc. Instruçã	Prazo
RTSum - 0010007-16.2019.5.18.0016	04/02/19	04/02/19	0
RTSum - 0010014-08.2019.5.18.0016	11/02/19	11/02/19	0
RTSum - 0010015-90.2019.5.18.0016	12/02/19	12/02/19	0
RTSum - 0010021-97.2019.5.18.0016	12/02/19	12/02/19	0
RTSum - 0010022-82.2019.5.18.0016	12/02/19	12/02/19	0
RTSum - 0010030-59.2019.5.18.0016	12/02/19	12/02/19	0
RTSum - 0010032-29.2019.5.18.0016	12/02/19	12/02/19	0
RTSum - 0010033-14.2019.5.18.0016	13/02/19	13/02/19	0
RTSum - 0010035-81.2019.5.18.0016	14/02/19	14/02/19	0
RTSum - 0010040-06.2019.5.18.0016	13/02/19	13/02/19	0
RTSum - 0010041-88.2019.5.18.0016	13/02/19	13/02/19	0
RTSum - 0010042-73.2019.5.18.0016	13/02/19	13/02/19	0
RTSum - 0010049-65.2019.5.18.0016	04/02/19	04/02/19	0
RTSum - 0010051-35.2019.5.18.0016	11/02/19	14/02/19	3
RTSum - 0010055-72.2019.5.18.0016	14/02/19	14/02/19	0
RTSum - 0010069-56.2019.5.18.0016	18/02/19	18/02/19	0
RTSum - 0010081-70.2019.5.18.0016	15/02/19	19/02/19	4
RTSum - 0010082-55.2019.5.18.0016	15/02/19	15/02/19	0
RTSum - 0010083-40.2019.5.18.0016	15/02/19	15/02/19	0
RTSum - 0010087-77.2019.5.18.0016	15/02/19	15/02/19	0
RTSum - 0010090-38.2019.5.18.0014	19/02/19	26/02/19	7
RTSum - 0010097-24.2019.5.18.0016	18/02/19	18/02/19	0

**Legenda:**

1ª Aud.: Data da primeira audiência que ocorrer, Inicial ou UNA;

Enc. da Instrução: Data da conclusão para proferir sentença;

Prazo: Quantidade de dias decorridos da 1ª aud. até o encerramento da instrução.





## PRAZO MÉDIO ENTRE A 1ª AUDIÊNCIA E O ENCERRAMENTO DA INSTRUÇÃO - 16ª VARA DO TRABALHO DE GOIÂNIA

### 16ª VARA DO TRABALHO DE GOIÂNIA

#### SUMARÍSSIMO

Qtd	Prazo Médio
53	24,79

Nr. Processo	1ª Aud.	nc. Instruçã	Prazo
RTSum - 0010099-91.2019.5.18.0016	19/02/19	19/02/19	0
RTSum - 0010165-71.2019.5.18.0016	11/02/19	11/02/19	0
RTSum - 0010467-37.2018.5.18.0016	03/05/18	14/02/19	287
RTSum - 0011248-59.2018.5.18.0016	23/10/18	11/02/19	111
RTSum - 0011261-58.2018.5.18.0016	23/10/18	21/02/19	121
RTSum - 0011312-69.2018.5.18.0016	26/10/18	15/02/19	112
RTSum - 0011315-24.2018.5.18.0016	30/10/18	27/02/19	120
RTSum - 0011455-58.2018.5.18.0016	26/11/18	19/02/19	85
RTSum - 0011500-62.2018.5.18.0016	03/12/18	12/02/19	71
RTSum - 0011524-90.2018.5.18.0016	06/12/18	04/02/19	60
RTSum - 0011536-07.2018.5.18.0016	21/01/19	05/02/19	15
RTSum - 0011541-29.2018.5.18.0016	05/12/18	12/02/19	69
RTSum - 0011569-94.2018.5.18.0016	22/01/19	19/02/19	28
RTSum - 0011574-19.2018.5.18.0016	04/02/19	21/02/19	17
RTSum - 0011591-55.2018.5.18.0016	24/01/19	21/02/19	28
RTSum - 0011602-84.2018.5.18.0016	25/01/19	15/02/19	21
RTSum - 0011619-23.2018.5.18.0016	28/01/19	25/02/19	28
RTSum - 0011627-97.2018.5.18.0016	29/01/19	18/02/19	20
RTSum - 0011632-22.2018.5.18.0016	29/01/19	15/02/19	17
RTSum - 0011634-89.2018.5.18.0016	29/01/19	21/02/19	23
RTSum - 0011656-50.2018.5.18.0016	04/02/19	21/02/19	17
RTSum - 0011659-05.2018.5.18.0016	04/02/19	21/02/19	17
RTSum - 0011665-12.2018.5.18.0016	05/02/19	05/02/19	0
RTSum - 0011674-71.2018.5.18.0016	06/02/19	21/02/19	15
RTSum - 0011675-56.2018.5.18.0016	07/02/19	07/02/19	0

**Legenda:**

1ª Aud.: Data da primeira audiência que ocorrer, Inicial ou UNA;

Enc. da Instrução: Data da conclusão para proferir sentença;

Prazo: Quantidade de dias decorridos da 1ª aud. até o encerramento da instrução.



## PRAZO MÉDIO ENTRE A 1ª AUDIÊNCIA E O ENCERRAMENTO DA INSTRUÇÃO - 16ª VARA DO TRABALHO DE GOIÂNIA

### 16ª VARA DO TRABALHO DE GOIÂNIA

#### SUMARÍSSIMO

Qtd	Prazo Médio
53	24,79

Nr. Processo	1ª Aud.	nc. Instruçã	Prazo
RTSum - 0011692-92.2018.5.18.0016	08/02/19	08/02/19	0
RTSum - 0011693-77.2018.5.18.0016	08/02/19	22/02/19	14
RTSum - 0011701-54.2018.5.18.0016	08/02/19	08/02/19	0
RTSum - 0011703-24.2018.5.18.0016	08/02/19	08/02/19	0
RTSum - 0011705-91.2018.5.18.0016	14/02/19	14/02/19	0
RTSum - 0011708-46.2018.5.18.0016	08/02/19	12/02/19	4

**Legenda:**

**1ª Aud.:** Data da primeira audiência que ocorrer, Inicial ou UNA;

**Enc. da Instrução:** Data da conclusão para proferir sentença;

**Prazo:** Quantidade de dias decorridos da 1ª aud. até o encerramento da instrução.



## PRAZO MÉDIO ENTRE A 1ª AUDIÊNCIA E O ENCERRAMENTO DA INSTRUÇÃO - 16ª VARA DO TRABALHO DE GOIÂNIA

Data do encerramento da instrução entre 1/2/2019 e 28/2/2019 23:59:59

### Sem magistrado

#### SUMARÍSSIMO

Qtd	Prazo Médio
53	24,79

Nr. Processo	1ª Aud.	Enc. Instrução.	Prazo
RTSum - 0010007-16.2019.5.18.0016	04/02/19	04/02/19	0
RTSum - 0010014-08.2019.5.18.0016	11/02/19	11/02/19	0
RTSum - 0010015-90.2019.5.18.0016	12/02/19	12/02/19	0
RTSum - 0010021-97.2019.5.18.0016	12/02/19	12/02/19	0
RTSum - 0010022-82.2019.5.18.0016	12/02/19	12/02/19	0
RTSum - 0010030-59.2019.5.18.0016	12/02/19	12/02/19	0
RTSum - 0010032-29.2019.5.18.0016	12/02/19	12/02/19	0
RTSum - 0010033-14.2019.5.18.0016	13/02/19	13/02/19	0
RTSum - 0010035-81.2019.5.18.0016	14/02/19	14/02/19	0
RTSum - 0010040-06.2019.5.18.0016	13/02/19	13/02/19	0
RTSum - 0010041-88.2019.5.18.0016	13/02/19	13/02/19	0
RTSum - 0010042-73.2019.5.18.0016	13/02/19	13/02/19	0
RTSum - 0010049-65.2019.5.18.0016	04/02/19	04/02/19	0
RTSum - 0010051-35.2019.5.18.0016	11/02/19	14/02/19	3
RTSum - 0010055-72.2019.5.18.0016	14/02/19	14/02/19	0
RTSum - 0010069-56.2019.5.18.0016	18/02/19	18/02/19	0
RTSum - 0010081-70.2019.5.18.0016	15/02/19	19/02/19	4
RTSum - 0010082-55.2019.5.18.0016	15/02/19	15/02/19	0
RTSum - 0010083-40.2019.5.18.0016	15/02/19	15/02/19	0
RTSum - 0010087-77.2019.5.18.0016	15/02/19	15/02/19	0
RTSum - 0010090-38.2019.5.18.0014	19/02/19	26/02/19	7

**Legenda:**

1ª Aud.: Data da primeira audiência que ocorrer, Inicial ou UNA;

Enc. da Instrução: Data da conclusão para proferir sentença;

Prazo: Quantidade de dias decorridos da 1ª aud. até o encerramento da instrução.



**PRAZO MÉDIO ENTRE A 1ª AUDIÊNCIA E O ENCERRAMENTO DA INSTRUÇÃO - 16ª VARA DO TRABALHO DE GOIÂNIA**

**Sem magistrado**

**SUMARÍSSIMO**

Qtd	Prazo Médio
53	24,79

Nr. Processo	1ª Aud.	Enc. Instrução.	Prazo
RTSum - 0010097-24.2019.5.18.0016	18/02/19	18/02/19	0
RTSum - 0010099-91.2019.5.18.0016	19/02/19	19/02/19	0
RTSum - 0010165-71.2019.5.18.0016	11/02/19	11/02/19	0
RTSum - 0010467-37.2018.5.18.0016	03/05/18	14/02/19	287
RTSum - 0011248-59.2018.5.18.0016	23/10/18	11/02/19	111
RTSum - 0011261-58.2018.5.18.0016	23/10/18	21/02/19	121
RTSum - 0011312-69.2018.5.18.0016	26/10/18	15/02/19	112
RTSum - 0011315-24.2018.5.18.0016	30/10/18	27/02/19	120
RTSum - 0011455-58.2018.5.18.0016	26/11/18	19/02/19	85
RTSum - 0011500-62.2018.5.18.0016	03/12/18	12/02/19	71
RTSum - 0011524-90.2018.5.18.0016	06/12/18	04/02/19	60
RTSum - 0011536-07.2018.5.18.0016	21/01/19	05/02/19	15
RTSum - 0011541-29.2018.5.18.0016	05/12/18	12/02/19	69
RTSum - 0011569-94.2018.5.18.0016	22/01/19	19/02/19	28
RTSum - 0011574-19.2018.5.18.0016	04/02/19	21/02/19	17
RTSum - 0011591-55.2018.5.18.0016	24/01/19	21/02/19	28
RTSum - 0011602-84.2018.5.18.0016	25/01/19	15/02/19	21
RTSum - 0011619-23.2018.5.18.0016	28/01/19	25/02/19	28
RTSum - 0011627-97.2018.5.18.0016	29/01/19	18/02/19	20
RTSum - 0011632-22.2018.5.18.0016	29/01/19	15/02/19	17
RTSum - 0011634-89.2018.5.18.0016	29/01/19	21/02/19	23
RTSum - 0011656-50.2018.5.18.0016	04/02/19	21/02/19	17
RTSum - 0011659-05.2018.5.18.0016	04/02/19	21/02/19	17
RTSum - 0011665-12.2018.5.18.0016	05/02/19	05/02/19	0

**Legenda:**  
1ª Aud.: Data da primeira audiência que ocorrer, Inicial ou UNA;  
Enc. da Instrução: Data da conclusão para proferir sentença;  
Prazo: Quantidade de dias decorridos da 1ª aud. até o encerramento da instrução.



**PRAZO MÉDIO ENTRE A 1ª AUDIÊNCIA E O  
ENCERRAMENTO DA INSTRUÇÃO - 16ª VARA DO  
TRABALHO DE GOIÂNIA**

**Sem magistrado**

**SUMARÍSSIMO**

Qtd	Prazo Médio
53	24,79

Nr. Processo	1ª Aud.	Enc. Instrução.	Prazo
RTSum - 0011674-71.2018.5.18.0016	06/02/19	21/02/19	15
RTSum - 0011675-56.2018.5.18.0016	07/02/19	07/02/19	0
RTSum - 0011692-92.2018.5.18.0016	08/02/19	08/02/19	0
RTSum - 0011693-77.2018.5.18.0016	08/02/19	22/02/19	14
RTSum - 0011701-54.2018.5.18.0016	08/02/19	08/02/19	0
RTSum - 0011703-24.2018.5.18.0016	08/02/19	08/02/19	0
RTSum - 0011705-91.2018.5.18.0016	14/02/19	14/02/19	0
RTSum - 0011708-46.2018.5.18.0016	08/02/19	12/02/19	4

**Legenda:**

**1ª Aud.:** Data da primeira audiência que ocorrer, Inicial ou UNA;

**Enc. da Instrução:** Data da conclusão para proferir sentença;

**Prazo:** Quantidade de dias decorridos da 1ª aud. até o encerramento da instrução.