

Conceituação

Tema	Prazos Processuais
Relatórios	Evolução Histórica Comparativo por VT Comparativo por Grupo Por Grupo Por VT Por Processo Por Magistrado
Resumo	Apresenta o prazo médio entre a realização da primeira audiência e o encerramento da instrução.
Descrição	O prazo médio é obtido calculando-se a quantidade de dias decorridos entre a data da primeira audiência e a data do encerramento da instrução. Os dados são extraídos baseando-se nos seguintes itens do e-Gestão: 265 e 90265 - Da realização da primeira audiência até o encerramento da instrução processual na fase de conhecimento – rito sumaríssimo; 266 e 90266 – Da realização da primeira audiência até o encerramento da instrução processual na fase de conhecimento – exceto rito sumaríssimo (ordinário)
Origem da informação	e-Gestão
Critérios e transformações	Coletado do e-Gestão, consolidado, otimizado e classificado para análise.
Análises possíveis	Prazo médio entre a realização da primeira audiência e o encerramento da instrução processual na fase de conhecimento, detalhado de forma Geral, Por grupo, por VT, Por Processo e Por Magistrado.

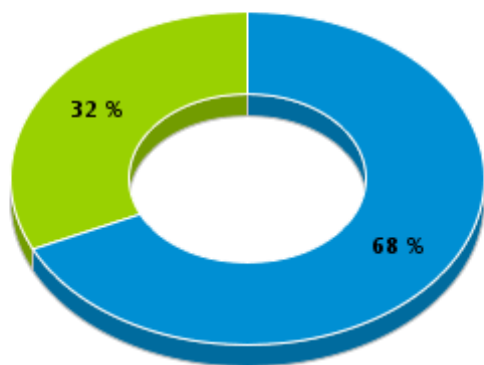


EVOLUÇÃO HISTÓRICA DOS PRAZOS PROCESSUAIS ENTRE A 1ª AUDIÊNCIA E O ENCERRAMENTO DA INSTRUÇÃO - VARA DO TRABALHO DE QUIRINÓPOLIS

Data do encerramento da instrução entre 1/2/2019 e 28/2/2019 23:59:59

Rito	Qtd	Prazo Médio
ORDINÁRIO	51	64,57
SUMARÍSSIMO	24	1,29
Total/Média	75	44,32

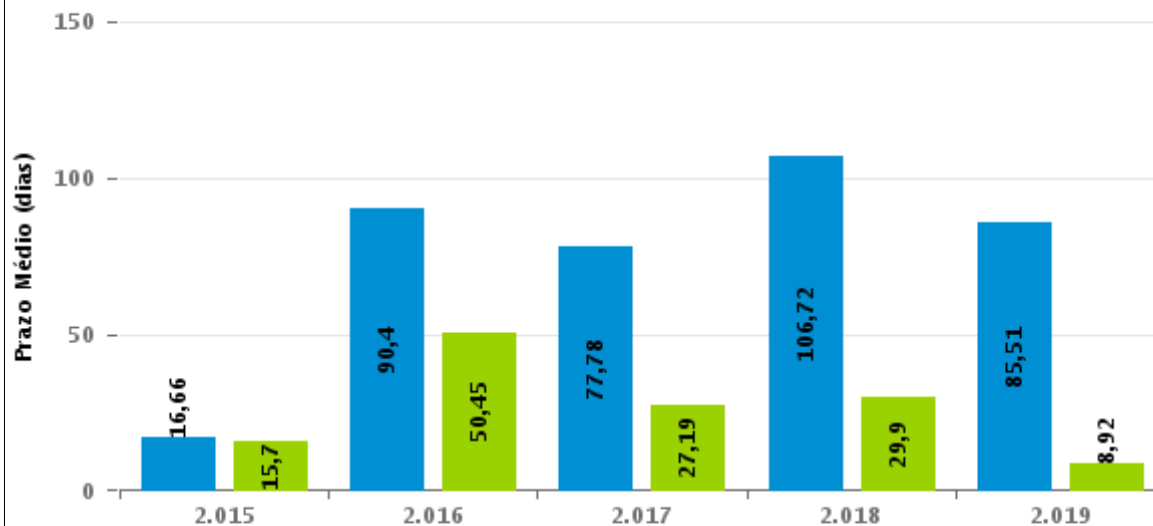
Percentual de Processos por Rito



Rito

■ ORDINÁRIO ■ SUMARÍSSIMO

Prazo Médio por Rito



Para este exercício foram computados os processos até o mês de Março/2.019

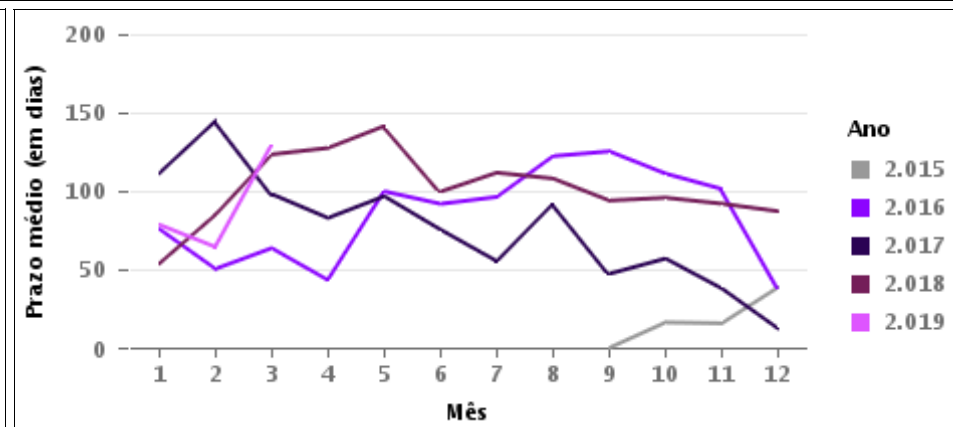
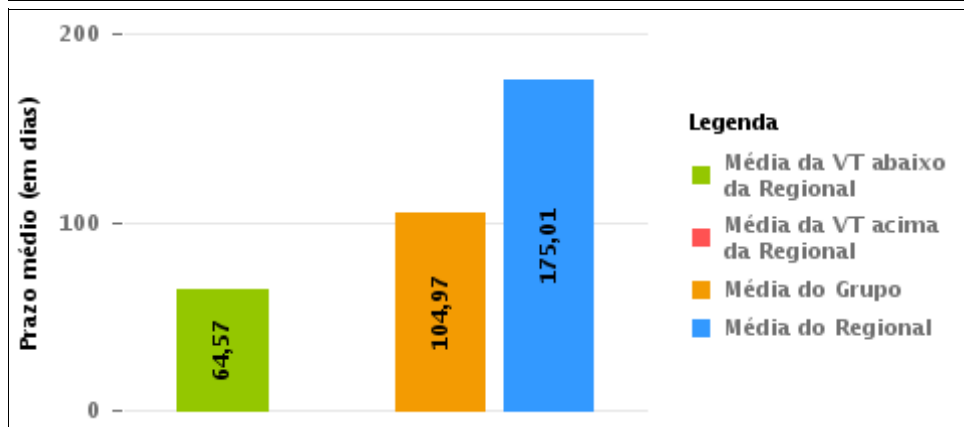
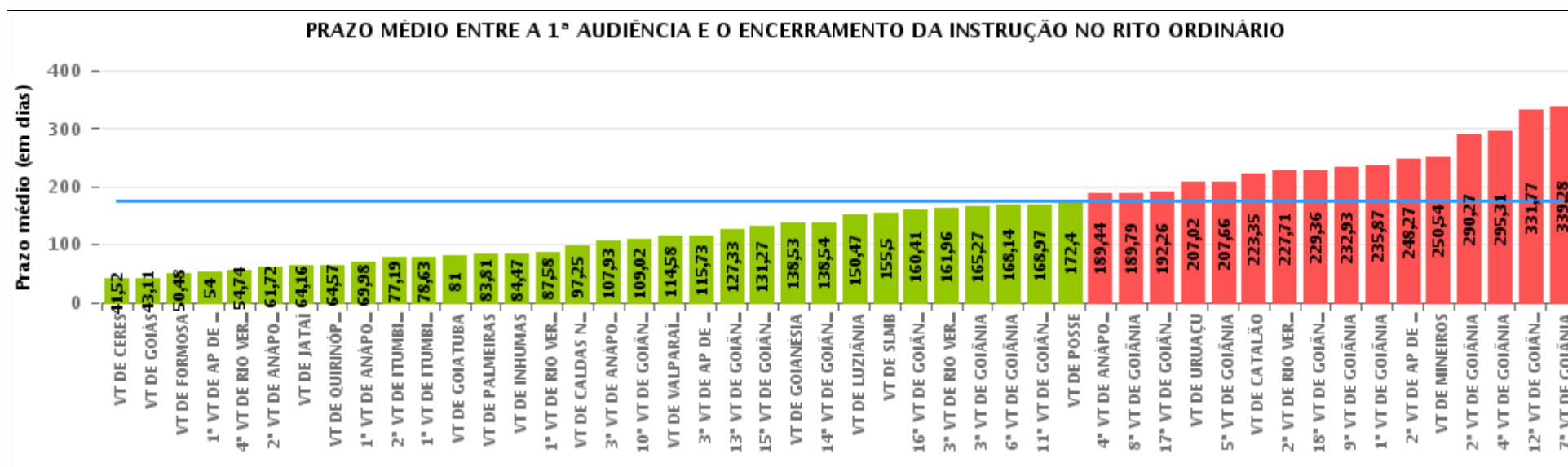
Rito

■ ORDINÁRIO ■ SUMARÍSSIMO



COMPARATIVO DO PRAZO MÉDIO ENTRE A 1ª AUDIÊNCIA E O ENCERRAMENTO DA INSTRUÇÃO - VARA DO TRABALHO DE QUIRINÓPOLIS

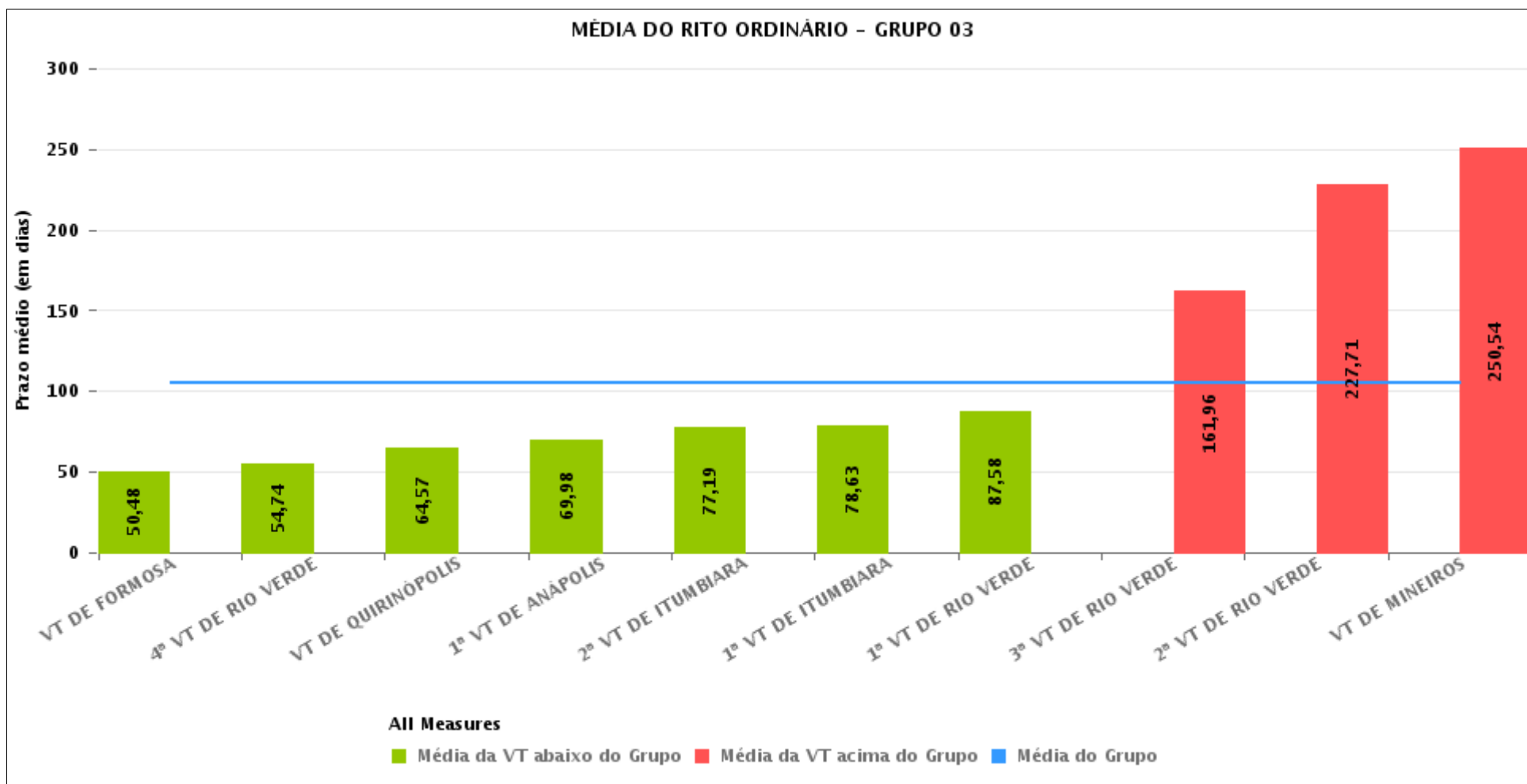
Data do encerramento da instrução entre 1/2/2019 e 28/2/2019 23:59:59





COMPARATIVO DO PRAZO MÉDIO ENTRE A 1ª AUDIÊNCIA E O ENCERRAMENTO DA INSTRUÇÃO ENTRE AS VARAS DO GRUPO

Data do encerramento da instrução entre 1/2/2019 e 28/2/2019 23:59:59





PRAZO MÉDIO ENTRE A 1ª AUDIÊNCIA E O ENCERRAMENTO DA INSTRUÇÃO POR GRUPO

Data do encerramento da instrução entre 1/2/2019 e 28/2/2019 23:59:59

Rito	Grupo	Qtd. Processos	Prazo Médio (dias)	Ranking
ORDINÁRIO	GRUPO 02	26	83,81	1°
	GRUPO 03	415	104,97	2°
	GRUPO 06	66	114,58	3°
	GRUPO 01	5	172,4	4°
	GRUPO 05	303	189,11	5°
	GRUPO 04	1.833	191,54	6°

Legenda:	# Grupo 03 – De 1001 a 1500	# Grupo 04 – De 1501 a 2000	# Grupo 05 – De 2001 a 2500
# Grupo 01 – Até 750 VT de Posse	1ª VT De Anápolis 1ª VT De Rio Verde 2ª VT De Rio Verde 3ª VT De Rio Verde 4ª VT De Rio Verde	1ª VT De Goiânia 2ª VT De Goiânia 3ª VT De Goiânia 4ª VT De Goiânia 5ª VT De Goiânia 6ª VT De Goiânia	16ª VT De Goiânia VT De Luziânia VT De Catalão VT De Uruaçu
# Grupo 02 – De 751 a 1000 VT de Palmeiras de Goiás	1ª VT De Itumbiara 2ª VT De Itumbiara VT De Quirinópolis VT De Mineiros VT De Formosa	7ª VT De Goiânia 8ª VT De Goiânia 9ª VT De Goiânia 10ª VT De Goiânia 11ª VT De Goiânia 12ª VT De Goiânia 13ª VT De Goiânia 14ª VT De Goiânia 15ª VT De Goiânia 17ª VT De Goiânia 18ª VT De Goiânia 2ª VT De Anápolis 3ª VT De Anápolis 4ª VT De Anápolis 1ª VT De Aparecida De Goiânia 2ª VT De Aparecida De Goiânia 3ª VT De Aparecida De Goiânia VT DE Jataí VT DE Goiatuba VT DE Caldas Novas VT DE Ceres VT DE São Luís de Montes Belos VT DE Goiás VT DE Goianésia VT DE Inhumas	# Grupo 06 – Acima de 2500 VT De Valparaíso de Goiás



PRAZO MÉDIO ENTRE A 1ª AUDIÊNCIA E O ENCERRAMENTO DA INSTRUÇÃO DE TODAS AS VARAS DO TRABALHO

Data do encerramento da instrução entre 1/2/2019 e 28/2/2019 23:59:59

ORDINÁRIO

Qtd. Processos	Prazo Médio (dias)
2.648	174,68

Vara do Trabalho	Qtd Processos	Prazo Médio	Ranking
VARA DO TRABALHO DE CERES	23	41,52	1°
VARA DO TRABALHO DE GOIÁS	37	43,11	2°
VARA DO TRABALHO DE FORMOSA	46	50,48	3°
1ª VARA DO TRABALHO DE APARECIDA DE GOIÂNIA	45	54	4°
4ª VARA DO TRABALHO DE RIO VERDE	39	54,74	5°
2ª VARA DO TRABALHO DE ANÁPOLIS	25	61,72	6°
VARA DO TRABALHO DE JATAÍ	58	64,16	7°
VARA DO TRABALHO DE QUIRINÓPOLIS	51	64,57	8°
1ª VARA DO TRABALHO DE ANÁPOLIS	45	69,98	9°
2ª VARA DO TRABALHO DE ITUMBIARA	26	77,19	10°
1ª VARA DO TRABALHO DE ITUMBIARA	57	78,63	11°
VARA DO TRABALHO DE GOIATUBA	25	81	12°
VARA DO TRABALHO DE PALMEIRAS	26	83,81	13°
VARA DO TRABALHO DE INHUMAS	51	84,47	14°
1ª VARA DO TRABALHO DE RIO VERDE	55	87,58	15°
VARA DO TRABALHO DE CALDAS NOVAS	55	97,25	16°
3ª VARA DO TRABALHO DE ANÁPOLIS	30	107,93	17°
10ª VARA DO TRABALHO DE GOIÂNIA	51	109,02	18°
VARA DO TRABALHO DE VALPARAÍSO DE GOIÁS	66	114,58	19°
3ª VARA DO TRABALHO DE APARECIDA DE GOIÂNIA	22	115,73	20°
13ª VARA DO TRABALHO DE GOIÂNIA	43	127,33	21°
15ª VARA DO TRABALHO DE GOIÂNIA	49	131,27	22°
VARA DO TRABALHO DE GOIANÉSIA	19	138,53	23°
14ª VARA DO TRABALHO DE GOIÂNIA	39	138,54	24°
VARA DO TRABALHO DE LUZIÂNIA	68	150,47	25°
VARA DO TRABALHO DE SÃO LUIS DE MONTES BELOS	50	155,5	26°



PRAZO MÉDIO ENTRE A 1ª AUDIÊNCIA E O ENCERRAMENTO DA INSTRUÇÃO DE TODAS AS VARAS DO TRABALHO

ORDINÁRIO

Qtd. Processos	Prazo Médio (dias)
2.648	174,68

Vara do Trabalho	Qtd Processos	Prazo Médio	Ranking
16ª VARA DO TRABALHO DE GOIÂNIA	63	160,41	27°
3ª VARA DO TRABALHO DE RIO VERDE	25	161,96	28°
3ª VARA DO TRABALHO DE GOIÂNIA	104	165,27	29°
6ª VARA DO TRABALHO DE GOIÂNIA	74	168,14	30°
11ª VARA DO TRABALHO DE GOIÂNIA	79	168,97	31°
VARA DO TRABALHO DE POSSE	5	172,4	32°
4ª VARA DO TRABALHO DE ANÁPOLIS	36	189,44	33°
8ª VARA DO TRABALHO DE GOIÂNIA	77	189,79	34°
17ª VARA DO TRABALHO DE GOIÂNIA	122	192,26	35°
VARA DO TRABALHO DE URUAÇU	89	207,02	36°
5ª VARA DO TRABALHO DE GOIÂNIA	53	207,66	37°
VARA DO TRABALHO DE CATALÃO	83	223,35	38°
2ª VARA DO TRABALHO DE RIO VERDE	21	227,71	39°
18ª VARA DO TRABALHO DE GOIÂNIA	50	229,36	40°
9ª VARA DO TRABALHO DE GOIÂNIA	59	232,93	41°
1ª VARA DO TRABALHO DE GOIÂNIA	93	235,87	42°
2ª VARA DO TRABALHO DE APARECIDA DE GOIÂNIA	62	248,27	43°
VARA DO TRABALHO DE MINEIROS	50	250,54	44°
2ª VARA DO TRABALHO DE GOIÂNIA	70	290,27	45°
4ª VARA DO TRABALHO DE GOIÂNIA	74	295,31	46°
12ª VARA DO TRABALHO DE GOIÂNIA	135	331,77	47°
7ª VARA DO TRABALHO DE GOIÂNIA	123	339,28	48°



PRAZO MÉDIO ENTRE A 1ª AUDIÊNCIA E O ENCERRAMENTO DA INSTRUÇÃO - VARA DO TRABALHO DE QUIRINÓPOLIS

Data do encerramento da instrução entre 1/2/2019 e 28/2/2019 23:59:59

VARA DO TRABALHO DE QUIRINÓPOLIS

ORDINÁRIO

Qtd	Prazo Médio
51	64,57

Nr. Processo	1ª Aud.	nc. Instruçã	Prazo
ConPag - 0010025-86.2019.5.18.0129	06/02/19	14/02/19	8
HoTrEx - 0010053-54.2019.5.18.0129	19/02/19	19/02/19	0
HoTrEx - 0010054-39.2019.5.18.0129	19/02/19	19/02/19	0
HoTrEx - 0010882-69.2018.5.18.0129	24/01/19	07/02/19	14
HoTrEx - 0010884-39.2018.5.18.0129	24/01/19	08/02/19	15
HoTrEx - 0010907-82.2018.5.18.0129	06/02/19	06/02/19	0
HoTrEx - 0010908-67.2018.5.18.0129	06/02/19	06/02/19	0
RTOOrd - 0010002-43.2019.5.18.0129	06/02/19	06/02/19	0
RTOOrd - 0010007-65.2019.5.18.0129	06/02/19	06/02/19	0
RTOOrd - 0010019-79.2019.5.18.0129	06/02/19	20/02/19	14
RTOOrd - 0010020-64.2019.5.18.0129	06/02/19	20/02/19	14
RTOOrd - 0010027-56.2019.5.18.0129	05/02/19	07/02/19	2
RTOOrd - 0010028-41.2019.5.18.0129	07/02/19	11/02/19	4
RTOOrd - 0010050-02.2019.5.18.0129	19/02/19	19/02/19	0
RTOOrd - 0010051-84.2019.5.18.0129	19/02/19	19/02/19	0
RTOOrd - 0010102-95.2019.5.18.0129	20/02/19	20/02/19	0
RTOOrd - 0010213-03.2018.5.18.0101	24/04/18	07/02/19	289
RTOOrd - 0010419-30.2018.5.18.0129	17/07/18	20/02/19	218
RTOOrd - 0010532-81.2018.5.18.0129	14/08/18	19/02/19	189
RTOOrd - 0010551-87.2018.5.18.0129	29/08/18	18/02/19	173
RTOOrd - 0010584-77.2018.5.18.0129	11/09/18	06/02/19	148

Legenda:

1ª Aud.: Data da primeira audiência que ocorrer, Inicial ou UNA;

Enc. da Instrução: Data da conclusão para proferir sentença;

Prazo: Quantidade de dias decorridos da 1ª aud. até o encerramento da instrução.



PRAZO MÉDIO ENTRE A 1ª AUDIÊNCIA E O ENCERRAMENTO DA INSTRUÇÃO - VARA DO TRABALHO DE QUIRINÓPOLIS

VARA DO TRABALHO DE QUIRINÓPOLIS

ORDINÁRIO

Qtd	Prazo Médio
51	64,57

Nr. Processo	1ª Aud.	nc. Instruça	Prazo
RTOrd - 0010630-66.2018.5.18.0129	25/09/18	07/02/19	135
RTOrd - 0010665-26.2018.5.18.0129	17/10/18	20/02/19	126
RTOrd - 0010670-48.2018.5.18.0129	17/10/18	06/02/19	112
RTOrd - 0010705-08.2018.5.18.0129	30/10/18	07/02/19	100
RTOrd - 0010716-37.2018.5.18.0129	30/10/18	06/02/19	99
RTOrd - 0010767-48.2018.5.18.0129	04/12/18	22/02/19	80
RTOrd - 0010796-98.2018.5.18.0129	21/11/18	07/02/19	78
RTOrd - 0010812-52.2018.5.18.0129	03/12/18	05/02/19	64
RTOrd - 0010815-07.2018.5.18.0129	03/12/18	05/02/19	64
RTOrd - 0010817-74.2018.5.18.0129	03/12/18	18/02/19	77
RTOrd - 0010820-29.2018.5.18.0129	04/12/18	05/02/19	63
RTOrd - 0010823-81.2018.5.18.0129	04/12/18	20/02/19	78
RTOrd - 0010824-66.2018.5.18.0129	04/12/18	19/02/19	77
RTOrd - 0010826-36.2018.5.18.0129	23/01/19	20/02/19	28
RTOrd - 0010831-58.2018.5.18.0129	23/01/19	20/02/19	28
RTOrd - 0010832-43.2018.5.18.0129	23/01/19	20/02/19	28
RTOrd - 0010833-28.2018.5.18.0129	23/01/19	20/02/19	28
RTOrd - 0010835-95.2018.5.18.0129	23/01/19	20/02/19	28
RTOrd - 0010837-65.2018.5.18.0129	23/01/19	20/02/19	28
RTOrd - 0010838-50.2018.5.18.0129	23/01/19	18/02/19	26
RTOrd - 0010846-27.2018.5.18.0129	23/01/19	18/02/19	26
RTOrd - 0010850-64.2018.5.18.0129	06/02/19	18/02/19	12
RTOrd - 0010858-41.2018.5.18.0129	06/02/19	22/02/19	16
RTOrd - 0010864-48.2018.5.18.0129	23/01/19	18/02/19	26

Legenda:

1ª Aud.: Data da primeira audiência que ocorrer, Inicial ou UNA;

Enc. da Instrução: Data da conclusão para proferir sentença;

Prazo: Quantidade de dias decorridos da 1ª aud. até o encerramento da instrução.



PRAZO MÉDIO ENTRE A 1ª AUDIÊNCIA E O ENCERRAMENTO DA INSTRUÇÃO - VARA DO TRABALHO DE QUIRINÓPOLIS

VARA DO TRABALHO DE QUIRINÓPOLIS

ORDINÁRIO

Qtd	Prazo Médio
51	64,57

Nr. Processo	1ª Aud.	nc. Instruçã	Prazo
RTOOrd - 0010891-31.2018.5.18.0129	06/02/19	06/02/19	0
RTOOrd - 0010895-68.2018.5.18.0129	06/02/19	06/02/19	0
RTOOrd - 0010902-60.2018.5.18.0129	06/02/19	06/02/19	0
RTOOrd - 0010910-37.2018.5.18.0129	06/02/19	06/02/19	0
RTOOrd - 0011593-11.2017.5.18.0129	26/01/18	19/02/19	389
RTOOrd - 0011594-93.2017.5.18.0129	26/01/18	19/02/19	389

Legenda:

1ª Aud.: Data da primeira audiência que ocorrer, Inicial ou UNA;

Enc. da Instrução: Data da conclusão para proferir sentença;

Prazo: Quantidade de dias decorridos da 1ª aud. até o encerramento da instrução.



PRAZO MÉDIO ENTRE A 1ª AUDIÊNCIA E O ENCERRAMENTO DA INSTRUÇÃO - VARA DO TRABALHO DE QUIRINÓPOLIS

Data do encerramento da instrução entre 1/2/2019 e 28/2/2019 23:59:59

Sem magistrado

ORDINÁRIO

Qtd	Prazo Médio
51	64,57

Nr. Processo	1ª Aud.	Enc. Instrução.	Prazo
ConPag - 0010025-86.2019.5.18.0129	06/02/19	14/02/19	8
HoTrEx - 0010053-54.2019.5.18.0129	19/02/19	19/02/19	0
HoTrEx - 0010054-39.2019.5.18.0129	19/02/19	19/02/19	0
HoTrEx - 0010882-69.2018.5.18.0129	24/01/19	07/02/19	14
HoTrEx - 0010884-39.2018.5.18.0129	24/01/19	08/02/19	15
HoTrEx - 0010907-82.2018.5.18.0129	06/02/19	06/02/19	0
HoTrEx - 0010908-67.2018.5.18.0129	06/02/19	06/02/19	0
RTOOrd - 0010002-43.2019.5.18.0129	06/02/19	06/02/19	0
RTOOrd - 0010007-65.2019.5.18.0129	06/02/19	06/02/19	0
RTOOrd - 0010019-79.2019.5.18.0129	06/02/19	20/02/19	14
RTOOrd - 0010020-64.2019.5.18.0129	06/02/19	20/02/19	14
RTOOrd - 0010027-56.2019.5.18.0129	05/02/19	07/02/19	2
RTOOrd - 0010028-41.2019.5.18.0129	07/02/19	11/02/19	4
RTOOrd - 0010050-02.2019.5.18.0129	19/02/19	19/02/19	0
RTOOrd - 0010051-84.2019.5.18.0129	19/02/19	19/02/19	0
RTOOrd - 0010102-95.2019.5.18.0129	20/02/19	20/02/19	0
RTOOrd - 0010213-03.2018.5.18.0101	24/04/18	07/02/19	289
RTOOrd - 0010419-30.2018.5.18.0129	17/07/18	20/02/19	218
RTOOrd - 0010532-81.2018.5.18.0129	14/08/18	19/02/19	189
RTOOrd - 0010551-87.2018.5.18.0129	29/08/18	18/02/19	173
RTOOrd - 0010584-77.2018.5.18.0129	11/09/18	06/02/19	148

Legenda:

1ª Aud.: Data da primeira audiência que ocorrer, Inicial ou UNA;

Enc. da Instrução: Data da conclusão para proferir sentença;

Prazo: Quantidade de dias decorridos da 1ª aud. até o encerramento da instrução.



PRAZO MÉDIO ENTRE A 1ª AUDIÊNCIA E O ENCERRAMENTO DA INSTRUÇÃO - VARA DO TRABALHO DE QUIRINÓPOLIS

Sem magistrado

ORDINÁRIO

Qtd	Prazo Médio
51	64,57

Nr. Processo	1ª Aud.	Enc. Instrução.	Prazo
RTOrd - 0010630-66.2018.5.18.0129	25/09/18	07/02/19	135
RTOrd - 0010665-26.2018.5.18.0129	17/10/18	20/02/19	126
RTOrd - 0010670-48.2018.5.18.0129	17/10/18	06/02/19	112
RTOrd - 0010705-08.2018.5.18.0129	30/10/18	07/02/19	100
RTOrd - 0010716-37.2018.5.18.0129	30/10/18	06/02/19	99
RTOrd - 0010767-48.2018.5.18.0129	04/12/18	22/02/19	80
RTOrd - 0010796-98.2018.5.18.0129	21/11/18	07/02/19	78
RTOrd - 0010812-52.2018.5.18.0129	03/12/18	05/02/19	64
RTOrd - 0010815-07.2018.5.18.0129	03/12/18	05/02/19	64
RTOrd - 0010817-74.2018.5.18.0129	03/12/18	18/02/19	77
RTOrd - 0010820-29.2018.5.18.0129	04/12/18	05/02/19	63
RTOrd - 0010823-81.2018.5.18.0129	04/12/18	20/02/19	78
RTOrd - 0010824-66.2018.5.18.0129	04/12/18	19/02/19	77
RTOrd - 0010826-36.2018.5.18.0129	23/01/19	20/02/19	28
RTOrd - 0010831-58.2018.5.18.0129	23/01/19	20/02/19	28
RTOrd - 0010832-43.2018.5.18.0129	23/01/19	20/02/19	28
RTOrd - 0010833-28.2018.5.18.0129	23/01/19	20/02/19	28
RTOrd - 0010835-95.2018.5.18.0129	23/01/19	20/02/19	28
RTOrd - 0010837-65.2018.5.18.0129	23/01/19	20/02/19	28
RTOrd - 0010838-50.2018.5.18.0129	23/01/19	18/02/19	26
RTOrd - 0010846-27.2018.5.18.0129	23/01/19	18/02/19	26
RTOrd - 0010850-64.2018.5.18.0129	06/02/19	18/02/19	12
RTOrd - 0010858-41.2018.5.18.0129	06/02/19	22/02/19	16
RTOrd - 0010864-48.2018.5.18.0129	23/01/19	18/02/19	26

Legenda:
1ª Aud.: Data da primeira audiência que ocorrer, Inicial ou UNA;
Enc. da Instrução: Data da conclusão para proferir sentença;
Prazo: Quantidade de dias decorridos da 1ª aud. até o encerramento da instrução.



PRAZO MÉDIO ENTRE A 1ª AUDIÊNCIA E O ENCERRAMENTO DA INSTRUÇÃO - VARA DO TRABALHO DE QUIRINÓPOLIS

Sem magistrado

ORDINÁRIO

Qtd	Prazo Médio
51	64,57

Nr. Processo	1ª Aud.	Enc. Instrução.	Prazo
RTOrd - 0010891-31.2018.5.18.0129	06/02/19	06/02/19	0
RTOrd - 0010895-68.2018.5.18.0129	06/02/19	06/02/19	0
RTOrd - 0010902-60.2018.5.18.0129	06/02/19	06/02/19	0
RTOrd - 0010910-37.2018.5.18.0129	06/02/19	06/02/19	0
RTOrd - 0011593-11.2017.5.18.0129	26/01/18	19/02/19	389
RTOrd - 0011594-93.2017.5.18.0129	26/01/18	19/02/19	389

Legenda:

1ª Aud.: Data da primeira audiência que ocorrer, Inicial ou UNA;

Enc. da Instrução: Data da conclusão para proferir sentença;

Prazo: Quantidade de dias decorridos da 1ª aud. até o encerramento da instrução.