

Conceituação

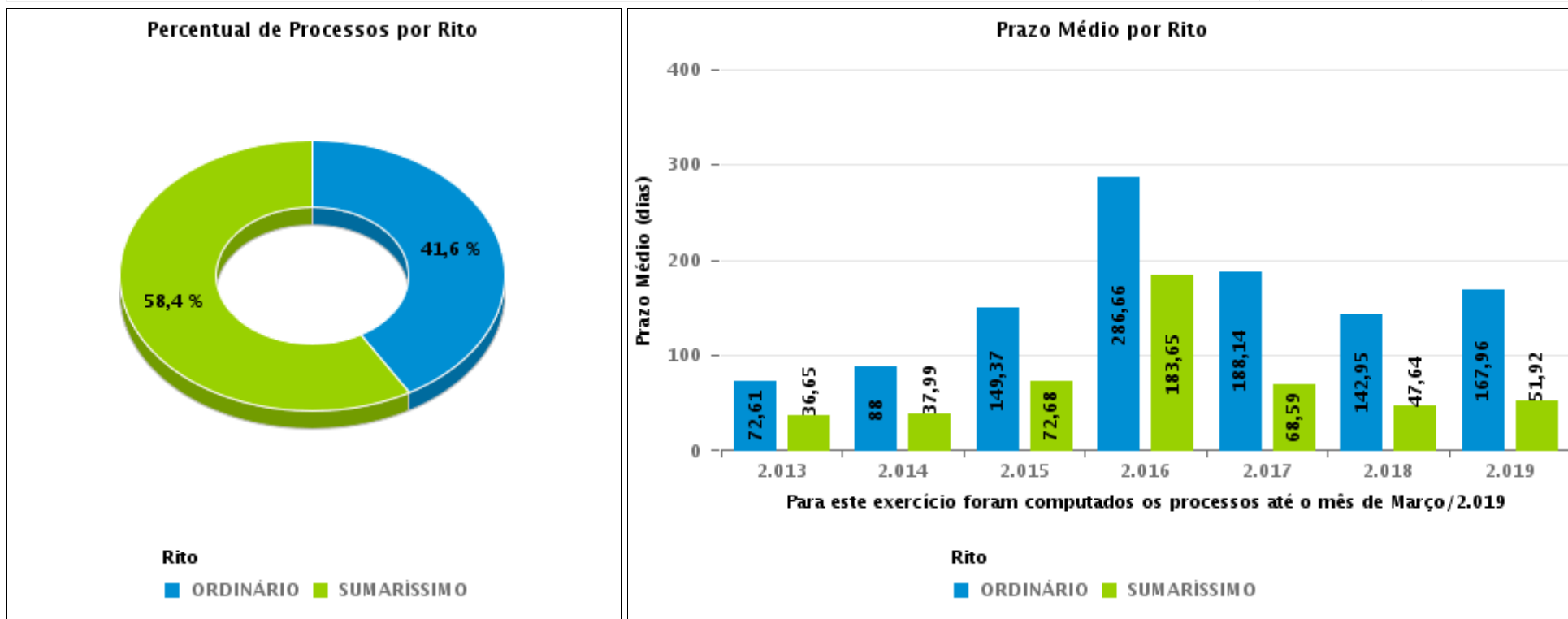
Tema	Prazos Processuais
Relatórios	Evolução Histórica Comparativo por VT Comparativo por Grupo Por Grupo Por VT Por Processo Por Magistrado
Resumo	Apresenta o prazo médio desde o ajuizamento da ação até o encerramento da instrução.
Descrição	O prazo médio é obtido calculando-se a quantidade de dias decorridos desde o ajuizamento até o encerramento da instrução. Os dados são extraídos baseando-se nos itens do e-Gestão: 267 e 90267 - Do ajuizamento da ação até o encerramento da instrução na fase de conhecimento – rito sumaríssimo; 268 e 90268 – Do ajuizamento da ação até o encerramento da instrução na fase de conhecimento – exceto rito sumaríssimo (ordinário)
Origem da informação	e-Gestão
Critérios e transformações	Coletado do e-Gestão, consolidado, otimizado e classificado para análise.
Análises possíveis	Prazo médio entre o ajuizamento da ação e o encerramento da instrução, detalhado de forma Geral, Por grupo, por VT, Por Processo e Por Magistrado.



EVOLUÇÃO HISTÓRICA DOS PRAZOS PROCESSUAIS ENTRE O AJUIZAMENTO E O ENCERRAMENTO DA INSTRUÇÃO - 4ª VARA DO TRABALHO DE ANÁPOLIS

Data do encerramento da instrução entre 1/2/2019 e 28/2/2019 23:59:59

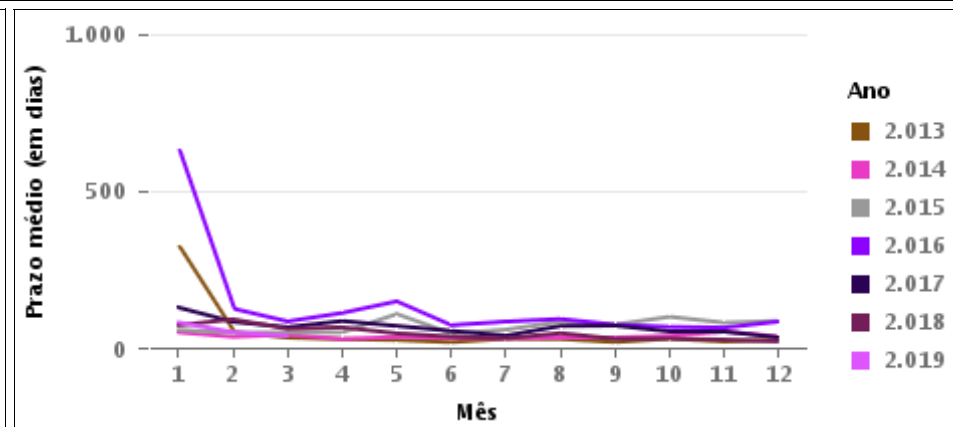
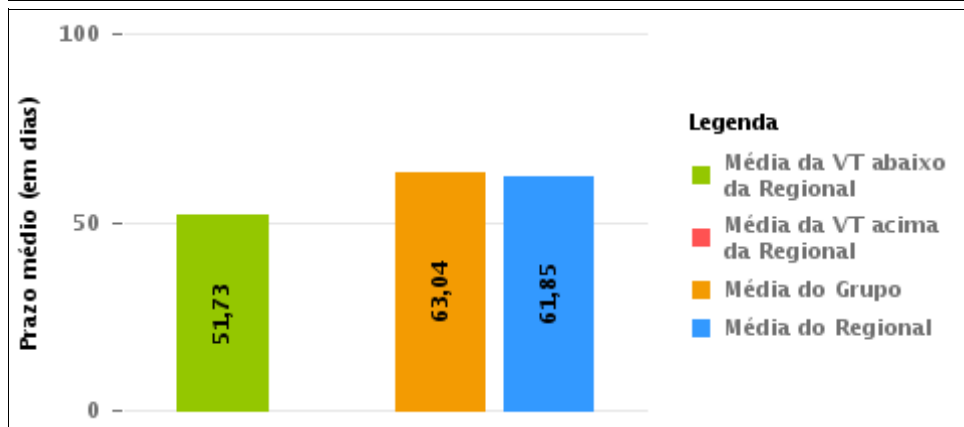
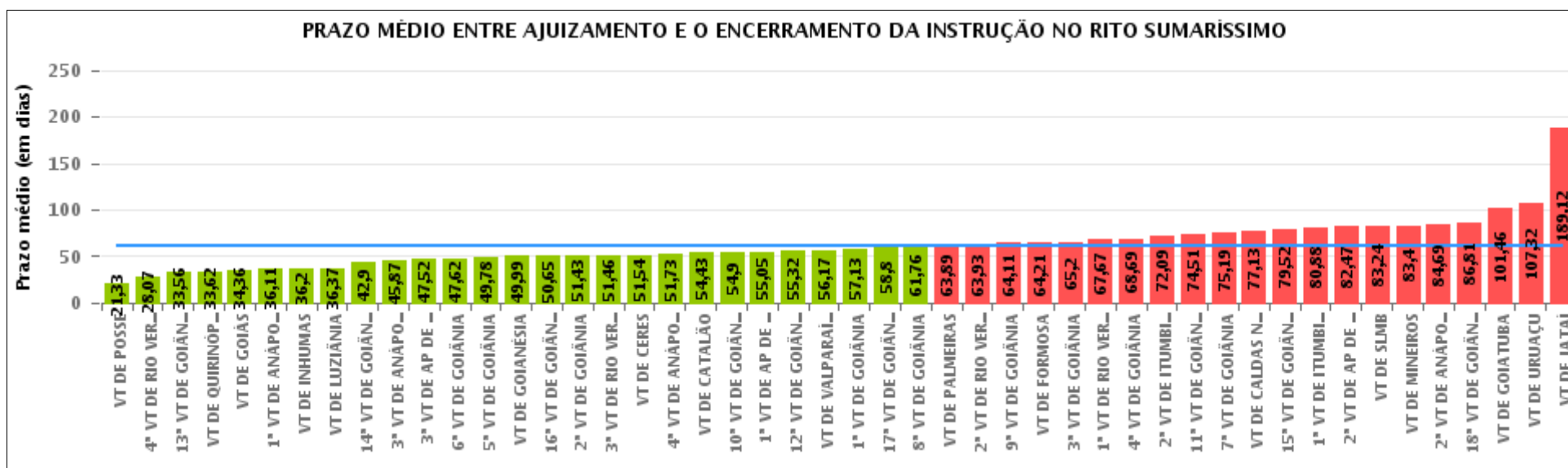
Rito	Qtd	Prazo Médio
ORDINÁRIO	52	167,46
SUMARÍSSIMO	73	51,73
Total/Média	125	99,49





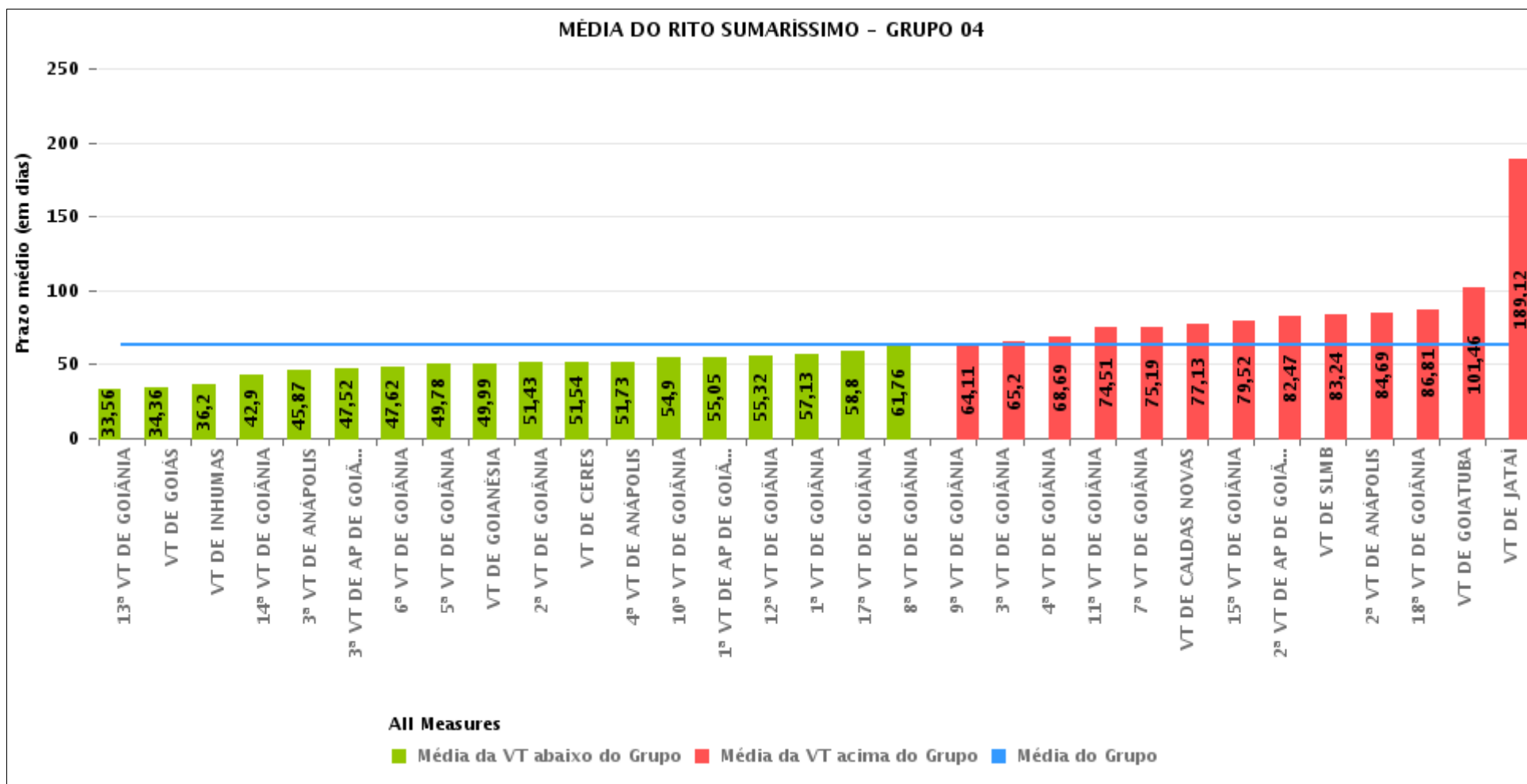
COMPARATIVO DO PRAZO MÉDIO ENTRE O AJUIZAMENTO E O ENCERRAMENTO DA INSTRUÇÃO - 4ª VARA DO TRABALHO DE ANÁPOLIS

Data do encerramento da instrução entre 1/2/2019 e 28/2/2019 23:59:59



COMPARATIVO DO PRAZO MÉDIO ENTRE O AJUIZAMENTO E O ENCERRAMENTO DA INSTRUÇÃO ENTRE AS VARAS DO GRUPO

Data do encerramento da instrução entre 1/2/2019 e 28/2/2019 23:59:59





PRAZO MÉDIO ENTRE O AJUIZAMENTO E O ENCERRAMENTO DA INSTRUÇÃO POR GRUPO

Data do encerramento da instrução entre 1/2/2019 e 28/2/2019 23:59:59

Rito	Grupo	Qtd. Processos	Prazo Médio (dias)	Ranking
SUMARÍSSIMO	GRUPO 01	58	21,33	1°
	GRUPO 06	138	56,17	2°
	GRUPO 05	331	57,56	3°
	GRUPO 03	739	62,6	4°
	GRUPO 04	3.118	63,04	5°
	GRUPO 02	148	63,89	6°

<p>Legenda:</p> <p># Grupo 01 – Até 750</p> <p>VT de Posse</p> <p># Grupo 02 – De 751 a 1000</p> <p>VT de Palmeiras de Goiás</p>	<p>1ª VT De Anápolis</p> <p>1ª VT De Rio Verde</p> <p>2ª VT De Rio Verde</p> <p>3ª VT De Rio Verde</p> <p>4ª VT De Rio Verde</p> <p>1ª VT De Itumbiara</p> <p>2ª VT De Itumbiara</p> <p>VT De Quirinópolis</p> <p>VT De Mineiros</p> <p>VT De Formosa</p>	<p># Grupo 04 – De 1501 a 2000</p> <p>1ª VT De Goiânia</p> <p>2ª VT De Goiânia</p> <p>3ª VT De Goiânia</p> <p>4ª VT De Goiânia</p> <p>5ª VT De Goiânia</p> <p>6ª VT De Goiânia</p> <p>7ª VT De Goiânia</p> <p>8ª VT De Goiânia</p> <p>9ª VT De Goiânia</p> <p>10ª VT De Goiânia</p> <p>11ª VT De Goiânia</p> <p>12ª VT De Goiânia</p> <p>13ª VT De Goiânia</p> <p>14ª VT De Goiânia</p> <p>15ª VT De Goiânia</p> <p>17ª VT De Goiânia</p> <p>18ª VT De Goiânia</p> <p>2ª VT De Anápolis</p> <p>3ª VT De Anápolis</p> <p>4ª VT De Anápolis</p> <p>1ª VT De Aparecida De Goiânia</p> <p>2ª VT De Aparecida De Goiânia</p> <p>3ª VT De Aparecida De Goiânia</p> <p>VT DE Jataí</p> <p>VT DE Goiatuba</p> <p>VT DE Caldas Novas</p> <p>VT DE Ceres</p> <p>VT DE São Luís de Montes Belos</p> <p>VT DE Goiás</p> <p>VT DE Goianésia</p> <p>VT DE Inhumas</p>	<p># Grupo 05 – De 2001 a 2500</p> <p>16ª VT De Goiânia</p> <p>VT De Luziânia</p> <p>VT De Catalão</p> <p>VT De Uruaçu</p> <p># Grupo 06 – Acima de 2500</p> <p>VT De Valparaíso de Goiás</p>
--	---	---	---



PRAZO MÉDIO ENTRE O AJUIZAMENTO E O ENCERRAMENTO DA INSTRUÇÃO DE TODAS AS VARAS DO TRABALHO

Data do encerramento da instrução entre 1/2/2019 e 28/2/2019 23:59:59

SUMARÍSSIMO

Qtd. Processos	Prazo Médio (dias)
4.532	61,85

Vara do Trabalho	Qtd Processos	Prazo Médio	Ranking
VARA DO TRABALHO DE POSSE	58	21,33	1°
4ª VARA DO TRABALHO DE RIO VERDE	54	28,07	2°
13ª VARA DO TRABALHO DE GOIÂNIA	113	33,56	3°
VARA DO TRABALHO DE QUIRINÓPOLIS	26	33,62	4°
VARA DO TRABALHO DE GOIÁS	132	34,36	5°
1ª VARA DO TRABALHO DE ANÁPOLIS	94	36,11	6°
VARA DO TRABALHO DE INHUMAS	89	36,2	7°
VARA DO TRABALHO DE LUZIÂNIA	100	36,37	8°
14ª VARA DO TRABALHO DE GOIÂNIA	123	42,9	9°
3ª VARA DO TRABALHO DE ANÁPOLIS	95	45,87	10°
3ª VARA DO TRABALHO DE APARECIDA DE GOIÂNIA	85	47,52	11°
6ª VARA DO TRABALHO DE GOIÂNIA	109	47,62	12°
5ª VARA DO TRABALHO DE GOIÂNIA	112	49,78	13°
VARA DO TRABALHO DE GOIANÉSIA	141	49,99	14°
16ª VARA DO TRABALHO DE GOIÂNIA	74	50,65	15°
2ª VARA DO TRABALHO DE GOIÂNIA	108	51,43	16°
3ª VARA DO TRABALHO DE RIO VERDE	50	51,46	17°
VARA DO TRABALHO DE CERES	35	51,54	18°
4ª VARA DO TRABALHO DE ANÁPOLIS	74	51,73	19°
VARA DO TRABALHO DE CATALÃO	98	54,43	20°
10ª VARA DO TRABALHO DE GOIÂNIA	89	54,9	21°
1ª VARA DO TRABALHO DE APARECIDA DE GOIÂNIA	95	55,05	22°
12ª VARA DO TRABALHO DE GOIÂNIA	103	55,32	23°
VARA DO TRABALHO DE VALPARAÍSO DE GOIÁS	138	56,17	24°
1ª VARA DO TRABALHO DE GOIÂNIA	107	57,13	25°
17ª VARA DO TRABALHO DE GOIÂNIA	110	58,8	26°



PRAZO MÉDIO ENTRE O AJUIZAMENTO E O ENCERRAMENTO DA INSTRUÇÃO DE TODAS AS VARAS DO TRABALHO

SUMARÍSSIMO

Qtd. Processos	Prazo Médio (dias)
4.532	61,85

Vara do Trabalho	Qtd Processos	Prazo Médio	Ranking
8ª VARA DO TRABALHO DE GOIÂNIA	97	61,76	27°
VARA DO TRABALHO DE PALMEIRAS	148	63,89	28°
2ª VARA DO TRABALHO DE RIO VERDE	45	63,93	29°
9ª VARA DO TRABALHO DE GOIÂNIA	102	64,11	30°
VARA DO TRABALHO DE FORMOSA	76	64,21	31°
3ª VARA DO TRABALHO DE GOIÂNIA	115	65,2	32°
1ª VARA DO TRABALHO DE RIO VERDE	54	67,67	33°
4ª VARA DO TRABALHO DE GOIÂNIA	74	68,69	34°
2ª VARA DO TRABALHO DE ITUMBIARA	127	72,09	35°
11ª VARA DO TRABALHO DE GOIÂNIA	113	74,51	36°
7ª VARA DO TRABALHO DE GOIÂNIA	151	75,19	37°
VARA DO TRABALHO DE CALDAS NOVAS	246	77,13	38°
15ª VARA DO TRABALHO DE GOIÂNIA	84	79,52	39°
1ª VARA DO TRABALHO DE ITUMBIARA	168	80,88	40°
2ª VARA DO TRABALHO DE APARECIDA DE GOIÂNIA	72	82,47	41°
VARA DO TRABALHO DE SÃO LUIS DE MONTES BELOS	45	83,24	42°
VARA DO TRABALHO DE MINEIROS	45	83,4	43°
2ª VARA DO TRABALHO DE ANÁPOLIS	62	84,69	44°
18ª VARA DO TRABALHO DE GOIÂNIA	111	86,81	45°
VARA DO TRABALHO DE GOIATUBA	57	101,46	46°
VARA DO TRABALHO DE URUAÇU	59	107,32	47°
VARA DO TRABALHO DE JATAÍ	69	189,12	48°



PRAZO MÉDIO ENTRE O AJUIZAMENTO E O ENCERRAMENTO DA INSTRUÇÃO - 4ª VARA DO TRABALHO DE ANÁPOLIS

Data do encerramento da instrução entre 1/2/2019 e 28/2/2019 23:59:59

4ª VARA DO TRABALHO DE ANÁPOLIS

SUMARÍSSIMO

Qtd	Prazo Médio
73	51,73

Nr. Processo	Ajuiz.	nc. Instruçã	Prazo
RTSum - 0010003-59.2019.5.18.0054	02/01/19	08/02/19	37
RTSum - 0010004-44.2019.5.18.0054	02/01/19	08/02/19	37
RTSum - 0010006-14.2019.5.18.0054	02/01/19	08/02/19	37
RTSum - 0010011-36.2019.5.18.0054	07/01/19	28/02/19	52
RTSum - 0010013-06.2019.5.18.0054	08/01/19	11/02/19	34
RTSum - 0010016-58.2019.5.18.0054	09/01/19	11/02/19	33
RTSum - 0010020-95.2019.5.18.0054	10/01/19	11/02/19	32
RTSum - 0010022-02.2018.5.18.0054	16/01/18	26/02/19	406
RTSum - 0010023-50.2019.5.18.0054	10/01/19	04/02/19	25
RTSum - 0010030-42.2019.5.18.0054	14/01/19	22/02/19	39
RTSum - 0010031-27.2019.5.18.0054	14/01/19	12/02/19	29
RTSum - 0010033-94.2019.5.18.0054	15/01/19	04/02/19	20
RTSum - 0010034-79.2019.5.18.0054	15/01/19	11/02/19	27
RTSum - 0010036-49.2019.5.18.0054	16/01/19	13/02/19	28
RTSum - 0010037-34.2019.5.18.0054	16/01/19	12/02/19	27
RTSum - 0010041-71.2019.5.18.0054	16/01/19	14/02/19	29
RTSum - 0010042-56.2019.5.18.0054	16/01/19	14/02/19	29
RTSum - 0010044-26.2019.5.18.0054	17/01/19	14/02/19	28
RTSum - 0010045-11.2019.5.18.0054	17/01/19	15/02/19	29
RTSum - 0010046-93.2019.5.18.0054	17/01/19	15/02/19	29
RTSum - 0010049-48.2019.5.18.0054	21/01/19	15/02/19	25
RTSum - 0010051-18.2019.5.18.0054	21/01/19	04/02/19	14

Legenda:

Ajuiz. Data do Ajuizamento;

Enc. da Instrução: Data da conclusão para proferir sentença;

Prazo: Quantidade de dias decorridos do ajuizamento até o encerramento da instrução.



**PRAZO MÉDIO ENTRE O AJUIZAMENTO E O
ENCERRAMENTO DA INSTRUÇÃO - 4ª VARA DO
TRABALHO DE ANÁPOLIS**

4ª VARA DO TRABALHO DE ANÁPOLIS

SUMARÍSSIMO

Qtd	Prazo Médio
73	51,73

Nr. Processo	Ajuiz.	nc. Instruçã	Prazo
RTSum - 0010053-85.2019.5.18.0054	21/01/19	15/02/19	25
RTSum - 0010054-70.2019.5.18.0054	22/01/19	18/02/19	27
RTSum - 0010056-40.2019.5.18.0054	22/01/19	19/02/19	28
RTSum - 0010064-17.2019.5.18.0054	23/01/19	20/02/19	28
RTSum - 0010065-02.2019.5.18.0054	23/01/19	20/02/19	28
RTSum - 0010070-24.2019.5.18.0054	24/01/19	21/02/19	28
RTSum - 0010074-61.2019.5.18.0054	24/01/19	19/02/19	26
RTSum - 0010076-31.2019.5.18.0054	25/01/19	21/02/19	27
RTSum - 0010077-16.2019.5.18.0054	25/01/19	11/02/19	17
RTSum - 0010078-98.2019.5.18.0054	25/01/19	22/02/19	28
RTSum - 0010079-83.2019.5.18.0054	25/01/19	22/02/19	28
RTSum - 0010083-23.2019.5.18.0054	28/01/19	25/02/19	28
RTSum - 0010087-60.2019.5.18.0054	29/01/19	26/02/19	28
RTSum - 0010123-05.2019.5.18.0054	04/02/19	27/02/19	23
RTSum - 0010126-57.2019.5.18.0054	04/02/19	28/02/19	24
RTSum - 0010127-42.2019.5.18.0054	04/02/19	15/02/19	11
RTSum - 0010128-27.2019.5.18.0054	04/02/19	22/02/19	18
RTSum - 0010128-27.2019.5.18.0054	04/02/19	22/02/19	18
RTSum - 0010131-79.2019.5.18.0054	04/02/19	22/02/19	18
RTSum - 0010155-10.2019.5.18.0054	10/02/19	27/02/19	17
RTSum - 0010169-91.2019.5.18.0054	12/02/19	27/02/19	15
RTSum - 0010187-15.2019.5.18.0054	13/02/19	14/02/19	1
RTSum - 0010199-29.2019.5.18.0054	15/02/19	25/02/19	10
RTSum - 0010221-87.2019.5.18.0054	19/02/19	25/02/19	6
RTSum - 0010858-72.2018.5.18.0054	31/08/18	26/02/19	179

Legenda:

Ajuiz. Data do Ajuizamento;

Enc. da Instrução: Data da conclusão para proferir sentença;

Prazo: Quantidade de dias decorridos do ajuizamento até o encerramento da instrução.



PRAZO MÉDIO ENTRE O AJUIZAMENTO E O ENCERRAMENTO DA INSTRUÇÃO - 4ª VARA DO TRABALHO DE ANÁPOLIS

4ª VARA DO TRABALHO DE ANÁPOLIS

SUMARÍSSIMO

Qtd	Prazo Médio
73	51,73

Nr. Processo	Ajuiz.	nc. Instruçã	Prazo
RTSum - 0011063-04.2018.5.18.0054	25/10/18	21/02/19	119
RTSum - 0011173-03.2018.5.18.0054	24/11/18	27/02/19	95
RTSum - 0011223-29.2018.5.18.0054	10/12/18	19/02/19	71
RTSum - 0011224-14.2018.5.18.0054	10/12/18	19/02/19	71
RTSum - 0011227-66.2018.5.18.0054	11/12/18	19/02/19	70
RTSum - 0011228-51.2018.5.18.0054	11/12/18	19/02/19	70
RTSum - 0011229-36.2018.5.18.0054	11/12/18	19/02/19	70
RTSum - 0011231-06.2018.5.18.0054	11/12/18	19/02/19	70
RTSum - 0011232-88.2018.5.18.0054	12/12/18	19/02/19	69
RTSum - 0011233-73.2018.5.18.0054	12/12/18	26/02/19	76
RTSum - 0011240-65.2018.5.18.0054	14/12/18	19/02/19	67
RTSum - 0011243-20.2018.5.18.0054	16/12/18	27/02/19	73
RTSum - 0011244-08.2018.5.18.0053	18/12/18	05/02/19	49
RTSum - 0011248-42.2018.5.18.0054	17/12/18	04/02/19	49
RTSum - 0011249-27.2018.5.18.0054	18/12/18	22/02/19	66
RTSum - 0011251-94.2018.5.18.0054	18/12/18	05/02/19	49
RTSum - 0011253-64.2018.5.18.0054	19/12/18	06/02/19	49
RTSum - 0011254-49.2018.5.18.0054	19/12/18	20/02/19	63
RTSum - 0011256-19.2018.5.18.0054	20/12/18	06/02/19	48
RTSum - 0011258-86.2018.5.18.0054	21/12/18	06/02/19	47
RTSum - 0011259-71.2018.5.18.0054	26/12/18	04/02/19	40
RTSum - 0011260-56.2018.5.18.0054	26/12/18	07/02/19	43
RTSum - 0011261-41.2018.5.18.0054	27/12/18	28/02/19	63
RTSum - 0011263-11.2018.5.18.0054	27/12/18	07/02/19	42
RTSum - 0011264-93.2018.5.18.0054	27/12/18	07/02/19	42

Legenda:

Ajuiz. Data do Ajuizamento;

Enc. da Instrução: Data da conclusão para proferir sentença;

Prazo: Quantidade de dias decorridos do ajuizamento até o encerramento da instrução.



**PRAZO MÉDIO ENTRE O AJUIZAMENTO E O
ENCERRAMENTO DA INSTRUÇÃO - 4ª VARA DO
TRABALHO DE ANÁPOLIS**

4ª VARA DO TRABALHO DE ANÁPOLIS

SUMARÍSSIMO

Qtd	Prazo Médio
73	51,73

Nr. Processo	Ajuiz.	nc. Instruçã	Prazo
RTSum - 0011265-78.2018.5.18.0054	28/12/18	07/02/19	41
RTSum - 0011516-33.2017.5.18.0054	01/11/17	28/02/19	484

Legenda:
Ajuiz. Data do Ajuizamento;
Enc. da Instrução: Data da conclusão para proferir sentença;
Prazo: Quantidade de dias decorridos do ajuizamento até o encerramento da instrução.



PRAZO MÉDIO ENTRE O AJUIZAMENTO E O ENCERRAMENTO DA INSTRUÇÃO - 4ª VARA DO TRABALHO DE ANÁPOLIS

Data do encerramento da instrução entre 1/2/2019 e 28/2/2019 23:59:59

OSMAR PEDROSO

SUMARÍSSIMO

Qtd	Prazo Médio
18	53,33

Nr. Processo	Ajuiz.	nc. Instruçã	Prazo
RTSum - 0010054-70.2019.5.18.0054	22/01/19	18/02/19	27
RTSum - 0010056-40.2019.5.18.0054	22/01/19	19/02/19	28
RTSum - 0010064-17.2019.5.18.0054	23/01/19	20/02/19	28
RTSum - 0010065-02.2019.5.18.0054	23/01/19	20/02/19	28
RTSum - 0010070-24.2019.5.18.0054	24/01/19	21/02/19	28
RTSum - 0010074-61.2019.5.18.0054	24/01/19	19/02/19	26
RTSum - 0010076-31.2019.5.18.0054	25/01/19	21/02/19	27
RTSum - 0010079-83.2019.5.18.0054	25/01/19	22/02/19	28
RTSum - 0011063-04.2018.5.18.0054	25/10/18	21/02/19	119
RTSum - 0011223-29.2018.5.18.0054	10/12/18	19/02/19	71
RTSum - 0011224-14.2018.5.18.0054	10/12/18	19/02/19	71
RTSum - 0011227-66.2018.5.18.0054	11/12/18	19/02/19	70
RTSum - 0011228-51.2018.5.18.0054	11/12/18	19/02/19	70
RTSum - 0011229-36.2018.5.18.0054	11/12/18	19/02/19	70
RTSum - 0011231-06.2018.5.18.0054	11/12/18	19/02/19	70
RTSum - 0011232-88.2018.5.18.0054	12/12/18	19/02/19	69
RTSum - 0011240-65.2018.5.18.0054	14/12/18	19/02/19	67
RTSum - 0011254-49.2018.5.18.0054	19/12/18	20/02/19	63

Legenda:

Ajuiz. Data do Ajuizamento;

Enc. da Instrução: Data da conclusão para proferir sentença;

Prazo: Quantidade de dias decorridos do ajuizamento até o encerramento da instrução.

RENATO HIENDLMAYER



PRAZO MÉDIO ENTRE O AJUIZAMENTO E O ENCERRAMENTO DA INSTRUÇÃO - 4ª VARA DO TRABALHO DE ANÁPOLIS

RENATO HIENDLMAYER

SUMARÍSSIMO

Qtd	Prazo Médio
55	51,21

Nr. Processo	Ajuiz.	nc. Instruçã	Prazo
RTSum - 0010003-59.2019.5.18.0054	02/01/19	08/02/19	37
RTSum - 0010004-44.2019.5.18.0054	02/01/19	08/02/19	37
RTSum - 0010006-14.2019.5.18.0054	02/01/19	08/02/19	37
RTSum - 0010011-36.2019.5.18.0054	07/01/19	28/02/19	52
RTSum - 0010013-06.2019.5.18.0054	08/01/19	11/02/19	34
RTSum - 0010016-58.2019.5.18.0054	09/01/19	11/02/19	33
RTSum - 0010020-95.2019.5.18.0054	10/01/19	11/02/19	32
RTSum - 0010022-02.2018.5.18.0054	16/01/18	26/02/19	406
RTSum - 0010023-50.2019.5.18.0054	10/01/19	04/02/19	25
RTSum - 0010030-42.2019.5.18.0054	14/01/19	22/02/19	39
RTSum - 0010031-27.2019.5.18.0054	14/01/19	12/02/19	29
RTSum - 0010033-94.2019.5.18.0054	15/01/19	04/02/19	20
RTSum - 0010034-79.2019.5.18.0054	15/01/19	11/02/19	27
RTSum - 0010036-49.2019.5.18.0054	16/01/19	13/02/19	28
RTSum - 0010037-34.2019.5.18.0054	16/01/19	12/02/19	27
RTSum - 0010041-71.2019.5.18.0054	16/01/19	14/02/19	29
RTSum - 0010042-56.2019.5.18.0054	16/01/19	14/02/19	29
RTSum - 0010044-26.2019.5.18.0054	17/01/19	14/02/19	28
RTSum - 0010045-11.2019.5.18.0054	17/01/19	15/02/19	29
RTSum - 0010046-93.2019.5.18.0054	17/01/19	15/02/19	29
RTSum - 0010049-48.2019.5.18.0054	21/01/19	15/02/19	25
RTSum - 0010051-18.2019.5.18.0054	21/01/19	04/02/19	14
RTSum - 0010053-85.2019.5.18.0054	21/01/19	15/02/19	25
RTSum - 0010077-16.2019.5.18.0054	25/01/19	11/02/19	17

Legenda:

Ajuiz. Data do Ajuizamento;

Enc. da Instrução: Data da conclusão para proferir sentença;

Prazo: Quantidade de dias decorridos do ajuizamento até o encerramento da instrução.



PRAZO MÉDIO ENTRE O AJUIZAMENTO E O ENCERRAMENTO DA INSTRUÇÃO - 4ª VARA DO TRABALHO DE ANÁPOLIS

RENATO HIENDELMAYER

SUMARÍSSIMO

Qtd	Prazo Médio
55	51,21

Nr. Processo	Ajuiz.	nc. Instruçã	Prazo
RTSum - 0010078-98.2019.5.18.0054	25/01/19	22/02/19	28
RTSum - 0010083-23.2019.5.18.0054	28/01/19	25/02/19	28
RTSum - 0010087-60.2019.5.18.0054	29/01/19	26/02/19	28
RTSum - 0010123-05.2019.5.18.0054	04/02/19	27/02/19	23
RTSum - 0010126-57.2019.5.18.0054	04/02/19	28/02/19	24
RTSum - 0010127-42.2019.5.18.0054	04/02/19	15/02/19	11
RTSum - 0010128-27.2019.5.18.0054	04/02/19	22/02/19	18
RTSum - 0010128-27.2019.5.18.0054	04/02/19	22/02/19	18
RTSum - 0010131-79.2019.5.18.0054	04/02/19	22/02/19	18
RTSum - 0010155-10.2019.5.18.0054	10/02/19	27/02/19	17
RTSum - 0010169-91.2019.5.18.0054	12/02/19	27/02/19	15
RTSum - 0010187-15.2019.5.18.0054	13/02/19	14/02/19	1
RTSum - 0010199-29.2019.5.18.0054	15/02/19	25/02/19	10
RTSum - 0010221-87.2019.5.18.0054	19/02/19	25/02/19	6
RTSum - 0010858-72.2018.5.18.0054	31/08/18	26/02/19	179
RTSum - 0011173-03.2018.5.18.0054	24/11/18	27/02/19	95
RTSum - 0011233-73.2018.5.18.0054	12/12/18	26/02/19	76
RTSum - 0011243-20.2018.5.18.0054	16/12/18	27/02/19	73
RTSum - 0011244-08.2018.5.18.0053	18/12/18	05/02/19	49
RTSum - 0011248-42.2018.5.18.0054	17/12/18	04/02/19	49
RTSum - 0011249-27.2018.5.18.0054	18/12/18	22/02/19	66
RTSum - 0011251-94.2018.5.18.0054	18/12/18	05/02/19	49
RTSum - 0011253-64.2018.5.18.0054	19/12/18	06/02/19	49
RTSum - 0011256-19.2018.5.18.0054	20/12/18	06/02/19	48
RTSum - 0011258-86.2018.5.18.0054	21/12/18	06/02/19	47

Legenda:
Ajuiz. Data do Ajuizamento;
Enc. da Instrução: Data da conclusão para proferir sentença;
Prazo: Quantidade de dias decorridos do ajuizamento até o encerramento da instrução.



**PRAZO MÉDIO ENTRE O AJUIZAMENTO E O
ENCERRAMENTO DA INSTRUÇÃO - 4ª VARA DO
TRABALHO DE ANÁPOLIS**

RENATO HIENDLMAYER

SUMARÍSSIMO

Qtd	Prazo Médio
55	51,21

Nr. Processo	Ajuiz.	nc. Instruçã	Prazo
RTSum - 0011259-71.2018.5.18.0054	26/12/18	04/02/19	40
RTSum - 0011260-56.2018.5.18.0054	26/12/18	07/02/19	43
RTSum - 0011261-41.2018.5.18.0054	27/12/18	28/02/19	63
RTSum - 0011263-11.2018.5.18.0054	27/12/18	07/02/19	42
RTSum - 0011264-93.2018.5.18.0054	27/12/18	07/02/19	42
RTSum - 0011265-78.2018.5.18.0054	28/12/18	07/02/19	41
RTSum - 0011516-33.2017.5.18.0054	01/11/17	28/02/19	484

Legenda:

Ajuiz. Data do Ajuizamento;

Enc. da Instrução: Data da conclusão para proferir sentença;

Prazo: Quantidade de dias decorridos do ajuizamento até o encerramento da instrução.