

## Conceituação

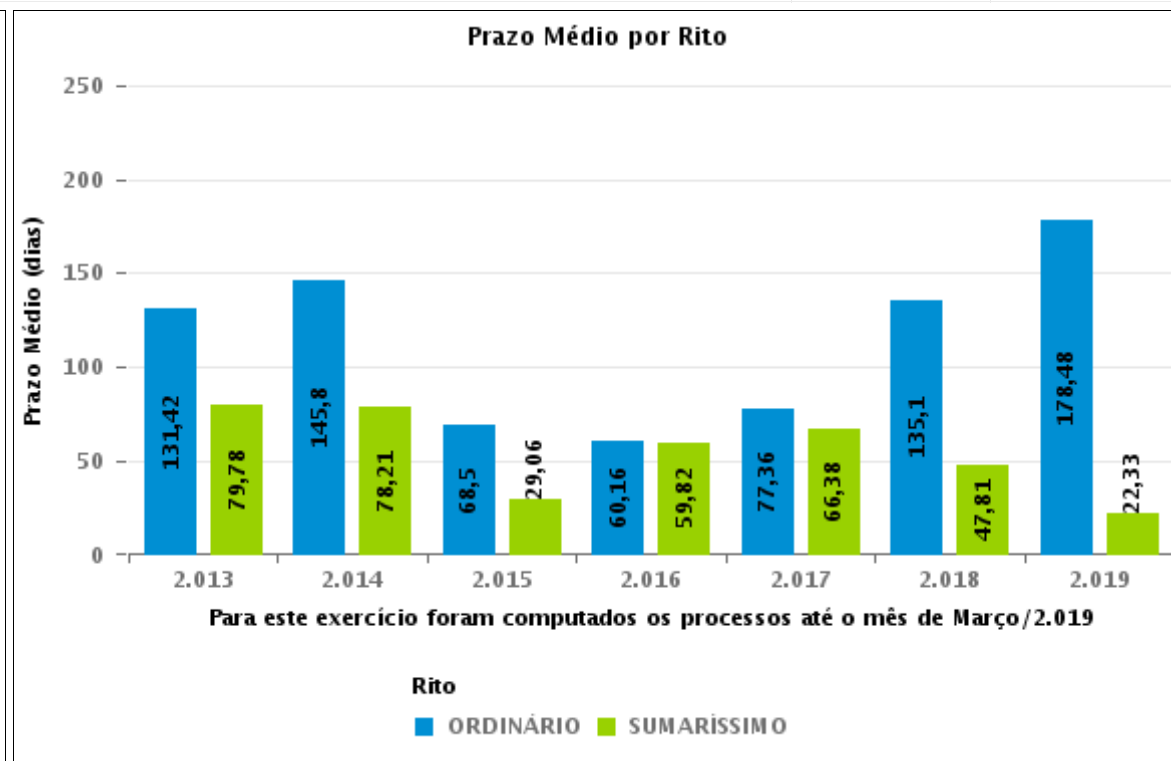
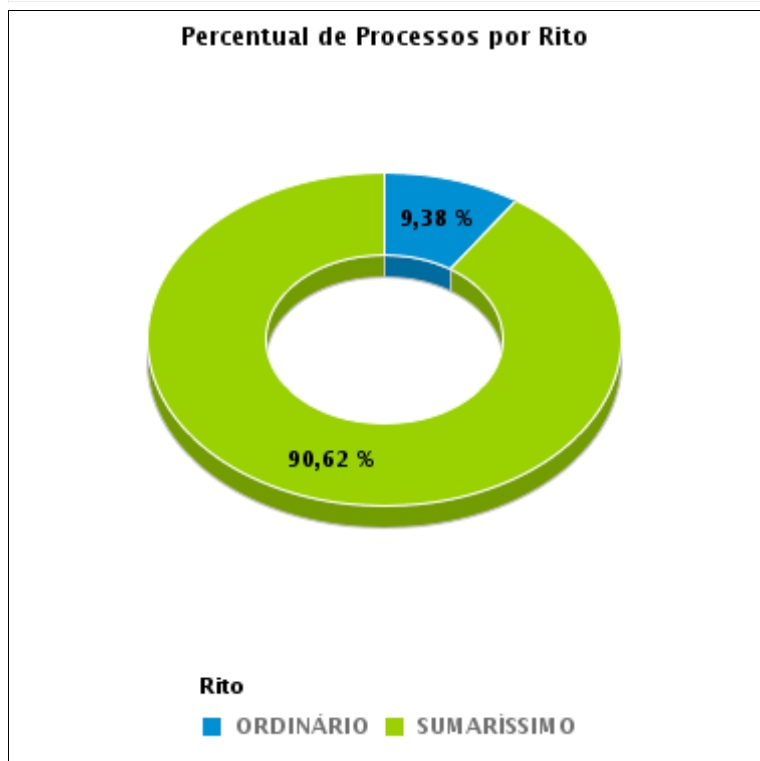
Tema	Prazos Processuais
<b>Relatórios</b>	Evolução Histórica Comparativo por VT Comparativo por Grupo Por Grupo Por VT Por Processo Por Magistrado
<b>Resumo</b>	Apresenta o prazo médio desde o ajuizamento da ação até o encerramento da instrução.
<b>Descrição</b>	O prazo médio é obtido calculando-se a quantidade de dias decorridos desde o ajuizamento até o encerramento da instrução. Os dados são extraídos baseando-se nos itens do e-Gestão:  267 e 90267 - Do ajuizamento da ação até o encerramento da instrução na fase de conhecimento – rito sumaríssimo;  268 e 90268 – Do ajuizamento da ação até o encerramento da instrução na fase de conhecimento – exceto rito sumaríssimo (ordinário)
<b>Origem da informação</b>	e-Gestão
<b>Critérios e transformações</b>	Coletado do e-Gestão, consolidado, otimizado e classificado para análise.
<b>Análises possíveis</b>	Prazo médio entre o ajuizamento da ação e o encerramento da instrução, detalhado de forma Geral, Por grupo, por VT, Por Processo e Por Magistrado.



## EVOLUÇÃO HISTÓRICA DOS PRAZOS PROCESSUAIS ENTRE O AJUIZAMENTO E O ENCERRAMENTO DA INSTRUÇÃO - VARA DO TRABALHO DE POSSE

Data do encerramento da instrução entre 1/2/2019 e 28/2/2019 23:59:59

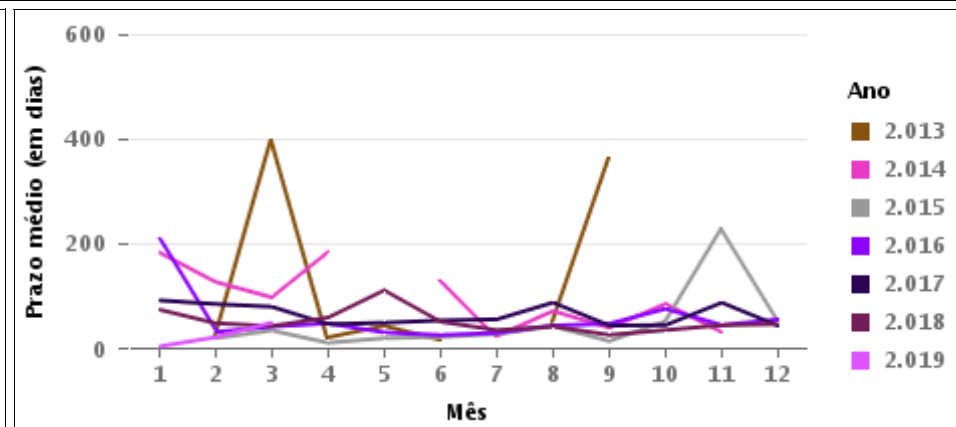
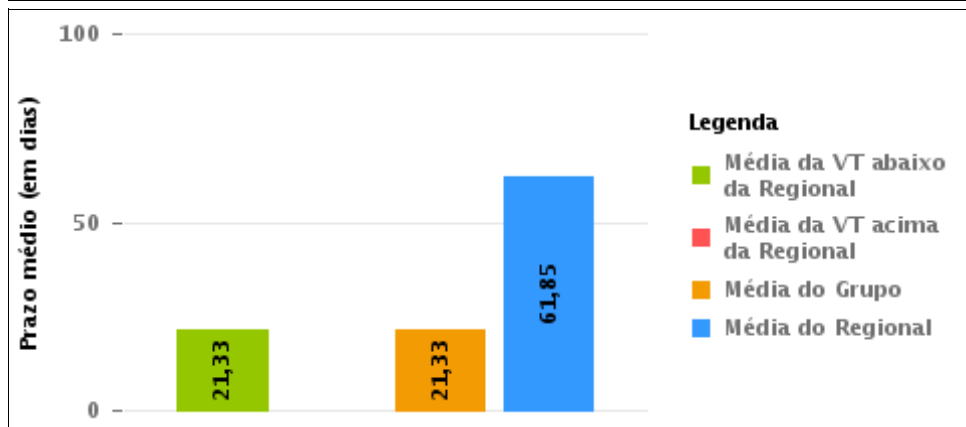
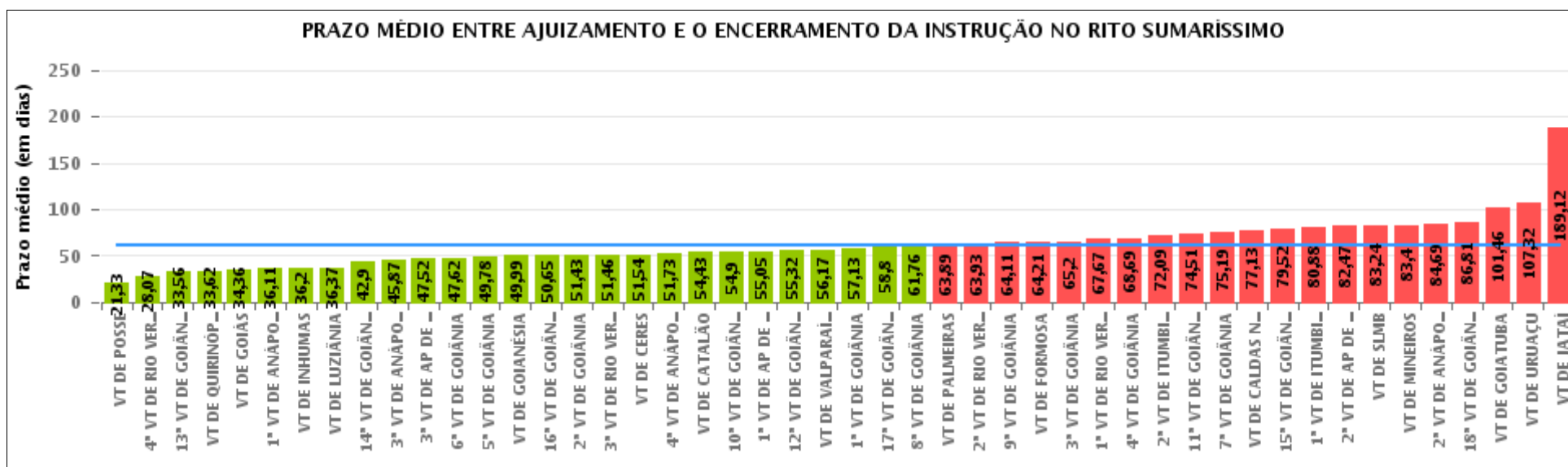
Rito	Qtd	Prazo Médio
ORDINÁRIO	6	169,83
SUMARÍSSIMO	58	21,33
<b>Total/Média</b>	<b>64</b>	<b>35,25</b>





## COMPARATIVO DO PRAZO MÉDIO ENTRE O AJUIZAMENTO E O ENCERRAMENTO DA INSTRUÇÃO - VARA DO TRABALHO DE POSSE

Data do encerramento da instrução entre 1/2/2019 e 28/2/2019 23:59:59





## COMPARATIVO DO PRAZO MÉDIO ENTRE O AJUIZAMENTO E O ENCERRAMENTO DA INSTRUÇÃO ENTRE AS VARAS DO GRUPO

Data do encerramento da instrução entre 1/2/2019 e 28/2/2019 23:59:59





## PRAZO MÉDIO ENTRE O AJUIZAMENTO E O ENCERRAMENTO DA INSTRUÇÃO POR GRUPO

Data do encerramento da instrução entre 1/2/2019 e 28/2/2019 23:59:59

Rito	Grupo	Qtd. Processos	Prazo Médio (dias)	Ranking
SUMARÍSSIMO	GRUPO 01	58	21,33	1°
	GRUPO 06	138	56,17	2°
	GRUPO 05	331	57,56	3°
	GRUPO 03	739	62,6	4°
	GRUPO 04	3.118	63,04	5°
	GRUPO 02	148	63,89	6°

Legenda:		# Grupo 04 – De 1501 a 2000	# Grupo 05 – De 2001 a 2500
# Grupo 01 – Até 750	1ª VT De Anápolis	1ª VT De Goiânia	16ª VT De Goiânia
VT de Posse	1ª VT De Rio Verde	2ª VT De Goiânia	VT De Luziânia
	2ª VT De Rio Verde	3ª VT De Goiânia	VT De Catalão
	3ª VT De Rio Verde	4ª VT De Goiânia	VT De Uruaçu
	4ª VT De Rio Verde	5ª VT De Goiânia	
# Grupo 02 – De 751 a 1000	1ª VT De Itumbiara	6ª VT De Goiânia	# Grupo 06 – Acima de 2500
VT de Palmeiras de Goiás	2ª VT De Itumbiara	7ª VT De Goiânia	VT De Valparaíso de Goiás
	VT De Quirinópolis	8ª VT De Goiânia	
	VT De Mineiros	9ª VT De Goiânia	
	VT De Formosa	10ª VT De Goiânia	
		11ª VT De Goiânia	
		12ª VT De Goiânia	
		13ª VT De Goiânia	
		14ª VT De Goiânia	
		15ª VT De Goiânia	
		17ª VT De Goiânia	
		18ª VT De Goiânia	
		2ª VT De Anápolis	
		3ª VT De Anápolis	
		4ª VT De Anápolis	
		1ª VT De Aparecida De Goiânia	
		2ª VT De Aparecida De Goiânia	
		3ª VT De Aparecida De Goiânia	
		VT DE Jataí	
		VT DE Goiatuba	
		VT DE Caldas Novas	
		VT DE Ceres	
		VT DE São Luís de Montes Belos	
		VT DE Goiás	
		VT DE Goianésia	
		VT DE Inhumas	



## PRAZO MÉDIO ENTRE O AJUIZAMENTO E O ENCERRAMENTO DA INSTRUÇÃO DE TODAS AS VARAS DO TRABALHO

Data do encerramento da instrução entre 1/2/2019 e 28/2/2019 23:59:59

### SUMARÍSSIMO

Qtd. Processos	Prazo Médio (dias)
4.532	61,85

Vara do Trabalho	Qtd Processos	Prazo Médio	Ranking
VARA DO TRABALHO DE POSSE	58	21,33	1°
4ª VARA DO TRABALHO DE RIO VERDE	54	28,07	2°
13ª VARA DO TRABALHO DE GOIÂNIA	113	33,56	3°
VARA DO TRABALHO DE QUIRINÓPOLIS	26	33,62	4°
VARA DO TRABALHO DE GOIÁS	132	34,36	5°
1ª VARA DO TRABALHO DE ANÁPOLIS	94	36,11	6°
VARA DO TRABALHO DE INHUMAS	89	36,2	7°
VARA DO TRABALHO DE LUZIÂNIA	100	36,37	8°
14ª VARA DO TRABALHO DE GOIÂNIA	123	42,9	9°
3ª VARA DO TRABALHO DE ANÁPOLIS	95	45,87	10°
3ª VARA DO TRABALHO DE APARECIDA DE GOIÂNIA	85	47,52	11°
6ª VARA DO TRABALHO DE GOIÂNIA	109	47,62	12°
5ª VARA DO TRABALHO DE GOIÂNIA	112	49,78	13°
VARA DO TRABALHO DE GOIANÉSIA	141	49,99	14°
16ª VARA DO TRABALHO DE GOIÂNIA	74	50,65	15°
2ª VARA DO TRABALHO DE GOIÂNIA	108	51,43	16°
3ª VARA DO TRABALHO DE RIO VERDE	50	51,46	17°
VARA DO TRABALHO DE CERES	35	51,54	18°
4ª VARA DO TRABALHO DE ANÁPOLIS	74	51,73	19°
VARA DO TRABALHO DE CATALÃO	98	54,43	20°
10ª VARA DO TRABALHO DE GOIÂNIA	89	54,9	21°
1ª VARA DO TRABALHO DE APARECIDA DE GOIÂNIA	95	55,05	22°
12ª VARA DO TRABALHO DE GOIÂNIA	103	55,32	23°
VARA DO TRABALHO DE VALPARAÍSO DE GOIÁS	138	56,17	24°
1ª VARA DO TRABALHO DE GOIÂNIA	107	57,13	25°
17ª VARA DO TRABALHO DE GOIÂNIA	110	58,8	26°



## PRAZO MÉDIO ENTRE O AJUIZAMENTO E O ENCERRAMENTO DA INSTRUÇÃO DE TODAS AS VARAS DO TRABALHO

### SUMARÍSSIMO

Qtd. Processos	Prazo Médio (dias)
4.532	61,85

Vara do Trabalho	Qtd Processos	Prazo Médio	Ranking
8ª VARA DO TRABALHO DE GOIÂNIA	97	61,76	27°
VARA DO TRABALHO DE PALMEIRAS	148	63,89	28°
2ª VARA DO TRABALHO DE RIO VERDE	45	63,93	29°
9ª VARA DO TRABALHO DE GOIÂNIA	102	64,11	30°
VARA DO TRABALHO DE FORMOSA	76	64,21	31°
3ª VARA DO TRABALHO DE GOIÂNIA	115	65,2	32°
1ª VARA DO TRABALHO DE RIO VERDE	54	67,67	33°
4ª VARA DO TRABALHO DE GOIÂNIA	74	68,69	34°
2ª VARA DO TRABALHO DE ITUMBIARA	127	72,09	35°
11ª VARA DO TRABALHO DE GOIÂNIA	113	74,51	36°
7ª VARA DO TRABALHO DE GOIÂNIA	151	75,19	37°
VARA DO TRABALHO DE CALDAS NOVAS	246	77,13	38°
15ª VARA DO TRABALHO DE GOIÂNIA	84	79,52	39°
1ª VARA DO TRABALHO DE ITUMBIARA	168	80,88	40°
2ª VARA DO TRABALHO DE APARECIDA DE GOIÂNIA	72	82,47	41°
VARA DO TRABALHO DE SÃO LUIS DE MONTES BELOS	45	83,24	42°
VARA DO TRABALHO DE MINEIROS	45	83,4	43°
2ª VARA DO TRABALHO DE ANÁPOLIS	62	84,69	44°
18ª VARA DO TRABALHO DE GOIÂNIA	111	86,81	45°
VARA DO TRABALHO DE GOIATUBA	57	101,46	46°
VARA DO TRABALHO DE URUAÇU	59	107,32	47°
VARA DO TRABALHO DE JATAÍ	69	189,12	48°



## PRAZO MÉDIO ENTRE O AJUIZAMENTO E O ENCERRAMENTO DA INSTRUÇÃO - VARA DO TRABALHO DE POSSE

Data do encerramento da instrução entre 1/2/2019 e 28/2/2019 23:59:59

### VARA DO TRABALHO DE POSSE

#### SUMARÍSSIMO

Qtd	Prazo Médio
55	21,33

Nr. Processo	Ajuiz.	nc. Instruçã	Prazo
RTSum - 0010013-57.2019.5.18.0231	22/01/19	18/02/19	27
RTSum - 0010014-42.2019.5.18.0231	22/01/19	18/02/19	27
RTSum - 0010015-27.2019.5.18.0231	22/01/19	18/02/19	27
RTSum - 0010018-79.2019.5.18.0231	24/01/19	18/02/19	25
RTSum - 0010019-64.2019.5.18.0231	24/01/19	18/02/19	25
RTSum - 0010020-49.2019.5.18.0231	24/01/19	18/02/19	25
RTSum - 0010021-34.2019.5.18.0231	24/01/19	18/02/19	25
RTSum - 0010022-19.2019.5.18.0231	24/01/19	18/02/19	25
RTSum - 0010023-04.2019.5.18.0231	24/01/19	18/02/19	25
RTSum - 0010024-86.2019.5.18.0231	25/01/19	18/02/19	24
RTSum - 0010025-71.2019.5.18.0231	25/01/19	18/02/19	24
RTSum - 0010026-56.2019.5.18.0231	25/01/19	18/02/19	24
RTSum - 0010027-41.2019.5.18.0231	25/01/19	18/02/19	24
RTSum - 0010028-26.2019.5.18.0231	25/01/19	18/02/19	24
RTSum - 0010030-93.2019.5.18.0231	28/01/19	13/02/19	16
RTSum - 0010031-78.2019.5.18.0231	29/01/19	18/02/19	20
RTSum - 0010032-63.2019.5.18.0231	29/01/19	18/02/19	20
RTSum - 0010033-48.2019.5.18.0231	29/01/19	18/02/19	20
RTSum - 0010034-33.2019.5.18.0231	29/01/19	18/02/19	20
RTSum - 0010035-18.2019.5.18.0231	29/01/19	18/02/19	20
RTSum - 0010037-85.2019.5.18.0231	29/01/19	18/02/19	20
RTSum - 0010038-70.2019.5.18.0231	29/01/19	18/02/19	20

**Legenda:**

**Ajuiz.** Data do Ajuizamento;

**Enc. da Instrução:** Data da conclusão para proferir sentença;

**Prazo:** Quantidade de dias decorridos do ajuizamento até o encerramento da instrução.





## PRAZO MÉDIO ENTRE O AJUIZAMENTO E O ENCERRAMENTO DA INSTRUÇÃO - VARA DO TRABALHO DE POSSE

### VARA DO TRABALHO DE POSSE

#### SUMARÍSSIMO

Qtd	Prazo Médio
55	21,33

Nr. Processo	Ajuiz.	nc. Instruçã	Prazo
RTSum - 0010072-45.2019.5.18.0231	04/02/19	18/02/19	14
RTSum - 0010073-30.2019.5.18.0231	04/02/19	18/02/19	14
RTSum - 0010074-15.2019.5.18.0231	04/02/19	18/02/19	14
RTSum - 0010080-22.2019.5.18.0231	11/02/19	14/02/19	3
RTSum - 0010081-07.2019.5.18.0231	11/02/19	14/02/19	3
RTSum - 0010082-89.2019.5.18.0231	11/02/19	14/02/19	3
RTSum - 0010083-74.2019.5.18.0231	11/02/19	14/02/19	3
RTSum - 0010085-44.2019.5.18.0231	11/02/19	14/02/19	3
RTSum - 0010088-96.2019.5.18.0231	13/02/19	18/02/19	5
RTSum - 0010089-81.2019.5.18.0231	13/02/19	18/02/19	5
RTSum - 0010090-66.2019.5.18.0231	13/02/19	18/02/19	5
RTSum - 0010091-51.2019.5.18.0231	13/02/19	18/02/19	5
RTSum - 0010092-36.2019.5.18.0231	13/02/19	18/02/19	5
RTSum - 0010093-21.2019.5.18.0231	13/02/19	18/02/19	5
RTSum - 0010095-88.2019.5.18.0231	17/02/19	18/02/19	1
RTSum - 0010096-73.2019.5.18.0231	17/02/19	18/02/19	1
RTSum - 0010097-58.2019.5.18.0231	17/02/19	18/02/19	1
RTSum - 0010098-43.2019.5.18.0231	17/02/19	18/02/19	1
RTSum - 0010099-28.2019.5.18.0231	17/02/19	20/02/19	3
RTSum - 0010100-13.2019.5.18.0231	17/02/19	18/02/19	1
RTSum - 0010101-95.2019.5.18.0231	17/02/19	18/02/19	1
RTSum - 0010102-80.2019.5.18.0231	17/02/19	18/02/19	1
RTSum - 0010103-65.2019.5.18.0231	17/02/19	18/02/19	1
RTSum - 0010104-50.2019.5.18.0231	17/02/19	18/02/19	1
RTSum - 0010107-05.2019.5.18.0231	18/02/19	18/02/19	0

**Legenda:**

**Ajuiz.** Data do Ajuizamento;

**Enc. da Instrução:** Data da conclusão para proferir sentença;

**Prazo:** Quantidade de dias decorridos do ajuizamento até o encerramento da instrução.



## PRAZO MÉDIO ENTRE O AJUIZAMENTO E O ENCERRAMENTO DA INSTRUÇÃO - VARA DO TRABALHO DE POSSE

### VARA DO TRABALHO DE POSSE

#### SUMARÍSSIMO

Qtd	Prazo Médio
55	21,33

Nr. Processo	Ajuiz.	nc. Instruçã	Prazo
RTSum - 0010109-72.2019.5.18.0231	18/02/19	18/02/19	0
RTSum - 0010293-62.2018.5.18.0231	20/11/18	12/02/19	84
RTSum - 0010302-24.2018.5.18.0231	30/11/18	05/02/19	67
RTSum - 0010309-16.2018.5.18.0231	13/12/18	12/02/19	61
RTSum - 0010313-53.2018.5.18.0231	17/12/18	13/02/19	58
RTSum - 0010313-53.2018.5.18.0231	17/12/18	19/02/19	64
RTSum - 0010314-38.2018.5.18.0231	17/12/18	13/02/19	58
RTSum - 0010314-38.2018.5.18.0231	17/12/18	19/02/19	64
RTSum - 0010314-38.2018.5.18.0231	17/12/18	26/02/19	71
RTSum - 0010315-23.2018.5.18.0231	18/12/18	13/02/19	57
RTSum - 0010321-30.2018.5.18.0231	21/12/18	06/02/19	47

**Legenda:**  
Ajuiz. Data do Ajuizamento;  
Enc. da Instrução: Data da conclusão para proferir sentença;  
Prazo: Quantidade de dias decorridos do ajuizamento até o encerramento da instrução.



## PRAZO MÉDIO ENTRE O AJUIZAMENTO E O ENCERRAMENTO DA INSTRUÇÃO - VARA DO TRABALHO DE POSSE

Data do encerramento da instrução entre 1/2/2019 e 28/2/2019 23:59:59

### WHATMANN BARBOSA IGLESIAS

#### SUMARÍSSIMO

Qtd	Prazo Médio
55	21,33

Nr. Processo	Ajuiz.	nc. Instruçã	Prazo
RTSum - 0010013-57.2019.5.18.0231	22/01/19	18/02/19	27
RTSum - 0010014-42.2019.5.18.0231	22/01/19	18/02/19	27
RTSum - 0010015-27.2019.5.18.0231	22/01/19	18/02/19	27
RTSum - 0010018-79.2019.5.18.0231	24/01/19	18/02/19	25
RTSum - 0010019-64.2019.5.18.0231	24/01/19	18/02/19	25
RTSum - 0010020-49.2019.5.18.0231	24/01/19	18/02/19	25
RTSum - 0010021-34.2019.5.18.0231	24/01/19	18/02/19	25
RTSum - 0010022-19.2019.5.18.0231	24/01/19	18/02/19	25
RTSum - 0010023-04.2019.5.18.0231	24/01/19	18/02/19	25
RTSum - 0010024-86.2019.5.18.0231	25/01/19	18/02/19	24
RTSum - 0010025-71.2019.5.18.0231	25/01/19	18/02/19	24
RTSum - 0010026-56.2019.5.18.0231	25/01/19	18/02/19	24
RTSum - 0010027-41.2019.5.18.0231	25/01/19	18/02/19	24
RTSum - 0010028-26.2019.5.18.0231	25/01/19	18/02/19	24
RTSum - 0010030-93.2019.5.18.0231	28/01/19	13/02/19	16
RTSum - 0010031-78.2019.5.18.0231	29/01/19	18/02/19	20
RTSum - 0010032-63.2019.5.18.0231	29/01/19	18/02/19	20
RTSum - 0010033-48.2019.5.18.0231	29/01/19	18/02/19	20
RTSum - 0010034-33.2019.5.18.0231	29/01/19	18/02/19	20
RTSum - 0010035-18.2019.5.18.0231	29/01/19	18/02/19	20
RTSum - 0010037-85.2019.5.18.0231	29/01/19	18/02/19	20
RTSum - 0010038-70.2019.5.18.0231	29/01/19	18/02/19	20

**Legenda:**

**Ajuiz.** Data do Ajuizamento;

**Enc. da Instrução:** Data da conclusão para proferir sentença;

**Prazo:** Quantidade de dias decorridos do ajuizamento até o encerramento da instrução.



## PRAZO MÉDIO ENTRE O AJUIZAMENTO E O ENCERRAMENTO DA INSTRUÇÃO - VARA DO TRABALHO DE POSSE

### WHATMANN BARBOSA IGLESIAS

#### SUMARÍSSIMO

Qtd	Prazo Médio
55	21,33

Nr. Processo	Ajuiz.	nc. Instruçã	Prazo
RTSum - 0010072-45.2019.5.18.0231	04/02/19	18/02/19	14
RTSum - 0010073-30.2019.5.18.0231	04/02/19	18/02/19	14
RTSum - 0010074-15.2019.5.18.0231	04/02/19	18/02/19	14
RTSum - 0010080-22.2019.5.18.0231	11/02/19	14/02/19	3
RTSum - 0010081-07.2019.5.18.0231	11/02/19	14/02/19	3
RTSum - 0010082-89.2019.5.18.0231	11/02/19	14/02/19	3
RTSum - 0010083-74.2019.5.18.0231	11/02/19	14/02/19	3
RTSum - 0010085-44.2019.5.18.0231	11/02/19	14/02/19	3
RTSum - 0010088-96.2019.5.18.0231	13/02/19	18/02/19	5
RTSum - 0010089-81.2019.5.18.0231	13/02/19	18/02/19	5
RTSum - 0010090-66.2019.5.18.0231	13/02/19	18/02/19	5
RTSum - 0010091-51.2019.5.18.0231	13/02/19	18/02/19	5
RTSum - 0010092-36.2019.5.18.0231	13/02/19	18/02/19	5
RTSum - 0010093-21.2019.5.18.0231	13/02/19	18/02/19	5
RTSum - 0010095-88.2019.5.18.0231	17/02/19	18/02/19	1
RTSum - 0010096-73.2019.5.18.0231	17/02/19	18/02/19	1
RTSum - 0010097-58.2019.5.18.0231	17/02/19	18/02/19	1
RTSum - 0010098-43.2019.5.18.0231	17/02/19	18/02/19	1
RTSum - 0010099-28.2019.5.18.0231	17/02/19	20/02/19	3
RTSum - 0010100-13.2019.5.18.0231	17/02/19	18/02/19	1
RTSum - 0010101-95.2019.5.18.0231	17/02/19	18/02/19	1
RTSum - 0010102-80.2019.5.18.0231	17/02/19	18/02/19	1
RTSum - 0010103-65.2019.5.18.0231	17/02/19	18/02/19	1
RTSum - 0010104-50.2019.5.18.0231	17/02/19	18/02/19	1
RTSum - 0010107-05.2019.5.18.0231	18/02/19	18/02/19	0

**Legenda:**

**Ajuiz.** Data do Ajuizamento;

**Enc. da Instrução:** Data da conclusão para proferir sentença;

**Prazo:** Quantidade de dias decorridos do ajuizamento até o encerramento da instrução.



**PRAZO MÉDIO ENTRE O AJUIZAMENTO E O  
ENCERRAMENTO DA INSTRUÇÃO - VARA DO  
TRABALHO DE POSSE**

**WHATMANN BARBOSA IGLESIAS**

**SUMARÍSSIMO**

Qtd	Prazo Médio
55	21,33

Nr. Processo	Ajuiz.	nc. Instruçã	Prazo
RTSum - 0010109-72.2019.5.18.0231	18/02/19	18/02/19	0
RTSum - 0010293-62.2018.5.18.0231	20/11/18	12/02/19	84
RTSum - 0010302-24.2018.5.18.0231	30/11/18	05/02/19	67
RTSum - 0010309-16.2018.5.18.0231	13/12/18	12/02/19	61
RTSum - 0010313-53.2018.5.18.0231	17/12/18	13/02/19	58
RTSum - 0010313-53.2018.5.18.0231	17/12/18	19/02/19	64
RTSum - 0010314-38.2018.5.18.0231	17/12/18	13/02/19	58
RTSum - 0010314-38.2018.5.18.0231	17/12/18	19/02/19	64
RTSum - 0010314-38.2018.5.18.0231	17/12/18	26/02/19	71
RTSum - 0010315-23.2018.5.18.0231	18/12/18	13/02/19	57
RTSum - 0010321-30.2018.5.18.0231	21/12/18	06/02/19	47

**Legenda:**

**Ajuiz.** Data do Ajuizamento;

**Enc. da Instrução:** Data da conclusão para proferir sentença;

**Prazo:** Quantidade de dias decorridos do ajuizamento até o encerramento da instrução.