

Conceituação

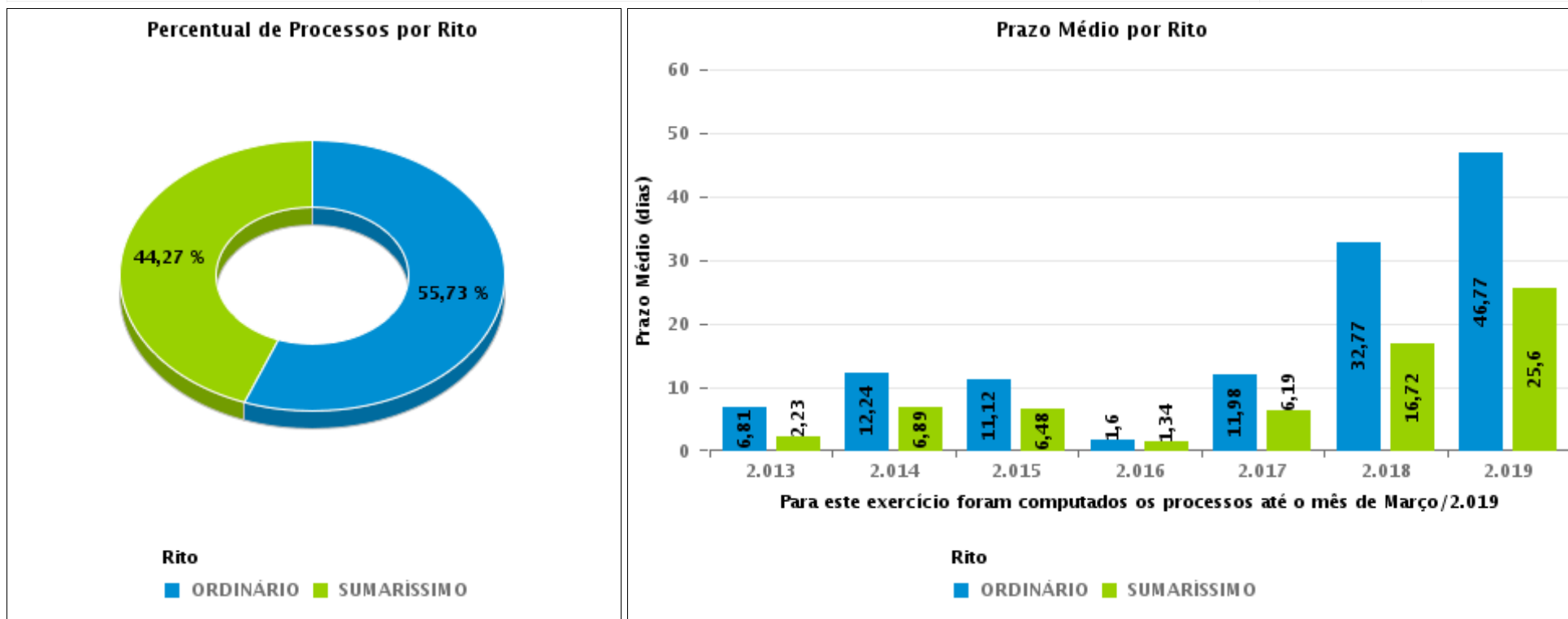
Tema	Prazos Processuais
Relatórios	Evolução Histórica Comparativo por VT Comparativo por Grupo Por Grupo Por VT Por Processo Por Magistrado
Resumo	Apresenta o prazo médio desde o concluso para proferir sentença até a prolação da sentença.
Descrição	O prazo médio é obtido calculando-se a quantidade de dias decorridos desde o movimento de Concluso para Proferir Sentença até a Prolação da Sentença. Os dados são extraídos baseando-se nos itens do e-Gestão: 269 e 90269 - Do Concluso para Proferir Sentença até a Prolação da Sentença na fase de conhecimento – rito sumaríssimo; 270 e 90270 – Do Concluso para Proferir Sentença até a Prolação da Sentença na fase de conhecimento– rito exceto sumaríssimo (ordinário)
Origem da informação	e-Gestão
Crítérios e transformações	Coletado do e-Gestão, consolidado, otimizado e classificado para análise.
Análises possíveis	Prazo médio entre o concluso para proferir sentença e a prolação da sentença, detalhado de forma Geral, Por grupo, por VT, Por Processo e Por Magistrado.



EVOLUÇÃO HISTÓRICA DOS PRAZOS PROCESSUAIS ENTRE O CONCLUSO PARA PROFERIR SENTENÇA E A PROLAÇÃO DA SENTENÇA - 2ª VARA DO TRABALHO DE GOIÂNIA

Data da sentença entre 1/2/2019 e 28/2/2019 23:59:59

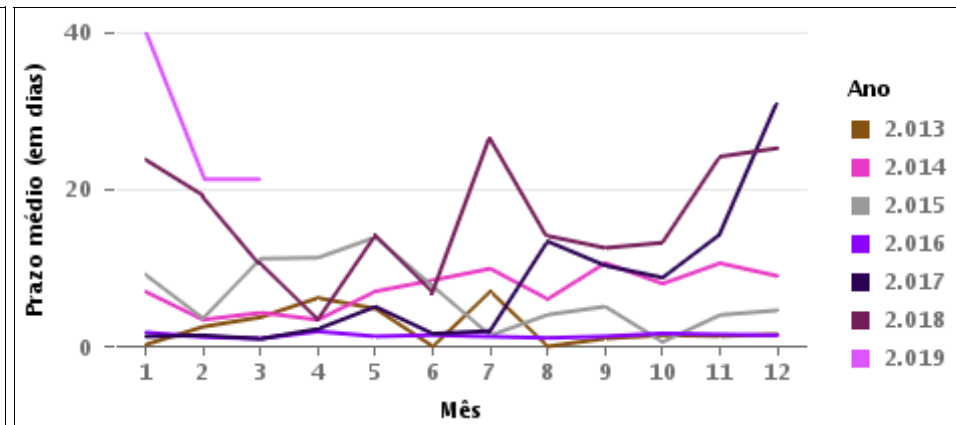
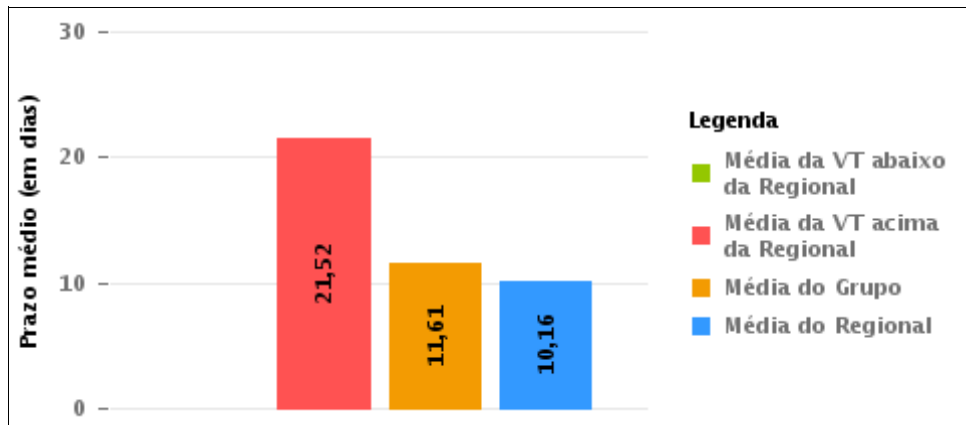
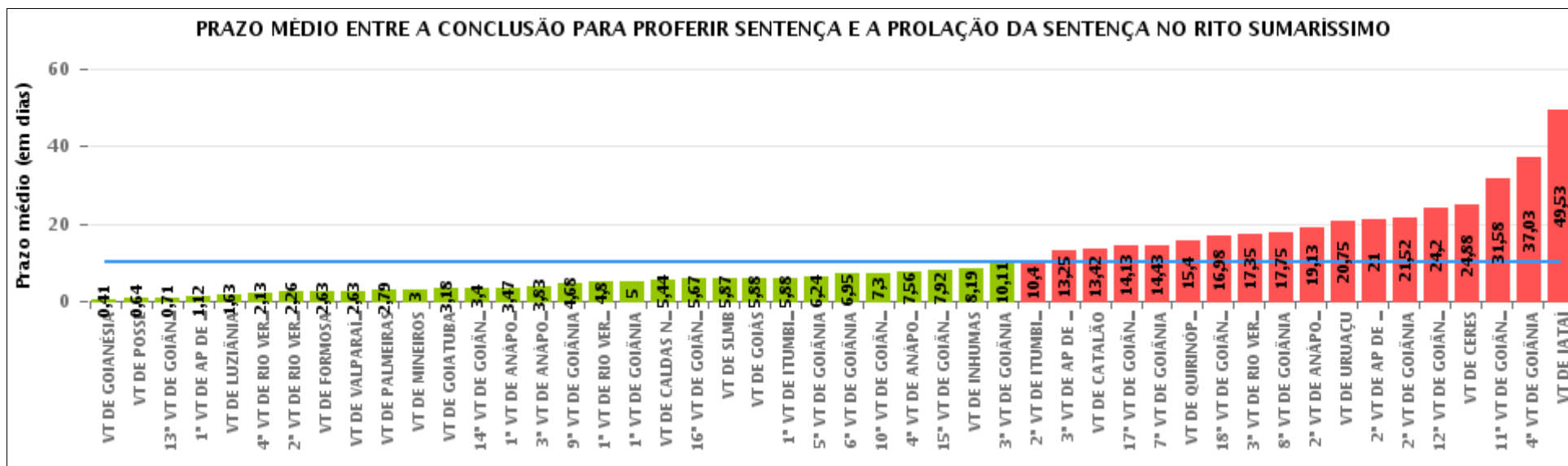
Rito	Qtd	Prazo Médio
ORDINÁRIO	73	47,92
SUMARÍSSIMO	58	21,52
Total/Média	131	36,23





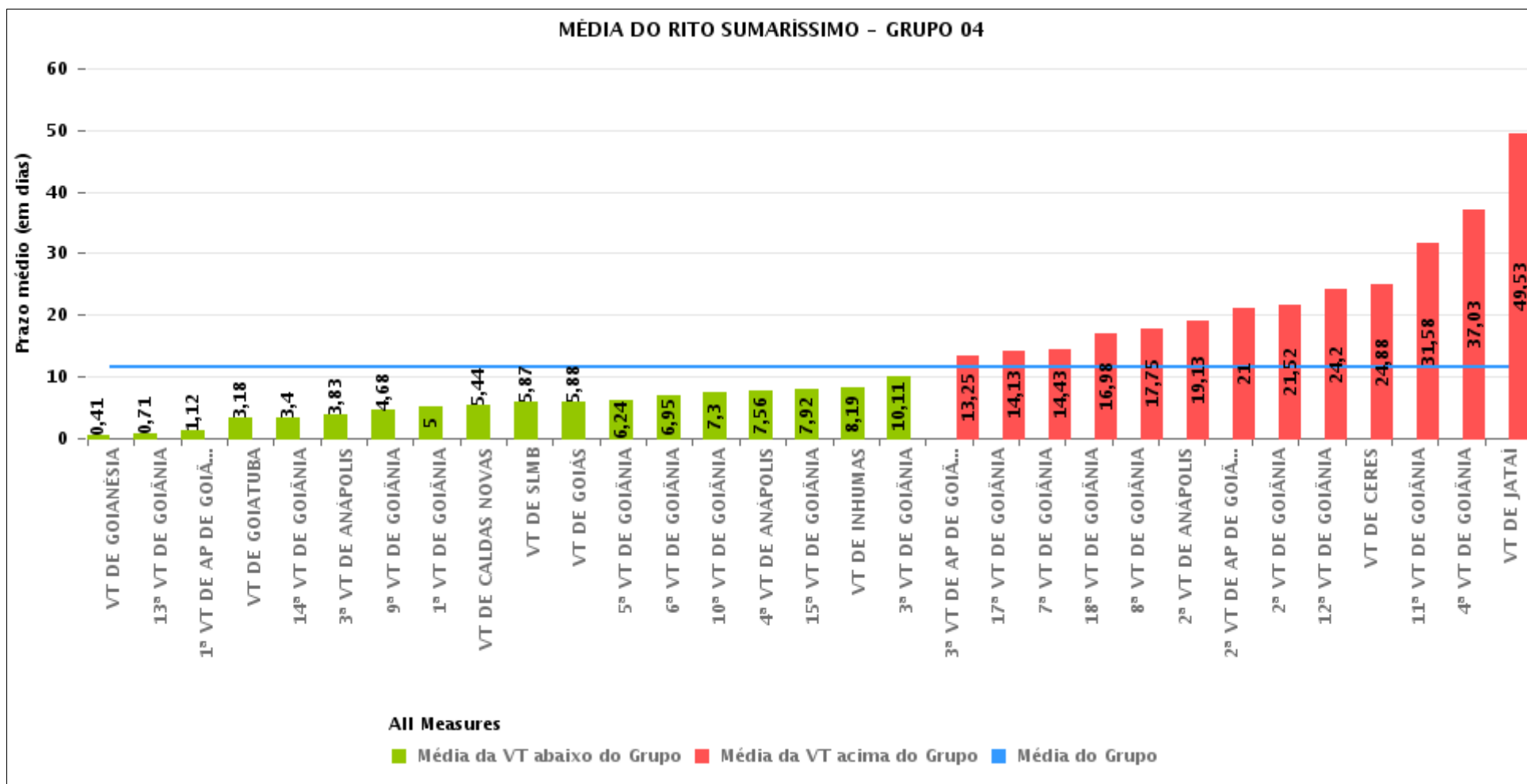
COMPARATIVO DO PRAZO MÉDIO ENTRE O CONCLUSO PARA PROFERIR SENTENÇA E A PROLAÇÃO DA SENTENÇA - 2ª VARA DO TRABALHO DE GOIÂNIA

Data da sentença entre 1/2/2019 e 28/2/2019 23:59:59



COMPARATIVO DO PRAZO MÉDIO ENTRE O CONCLUSO PARA PROFERIR SENTENÇA E A PROLAÇÃO DA SENTENÇA ENTRE AS VARAS DO GRUPO

Data da sentença entre 1/2/2019 e 28/2/2019 23:59:59





PRAZO MÉDIO ENTRE O CONCLUSO PARA PROFERIR SENTENÇA E A PROLAÇÃO DA SENTENÇA POR GRUPO

Data da sentença entre 1/2/2019 e 28/2/2019 23:59:59

Rito	Grupo	Qtd. Processos	Prazo Médio (dias)	Ranking
SUMARÍSSIMO	GRUPO 01	11	0,64	1°
	GRUPO 06	46	2,63	2°
	GRUPO 02	103	2,79	3°
	GRUPO 03	304	6,56	4°
	GRUPO 04	1.322	11,61	5°
	GRUPO 05	196	12,21	6°

Legenda:	# Grupo 03 – De 1001 a 1500	# Grupo 04 – De 1501 a 2000	# Grupo 05 – De 2001 a 2500
# Grupo 01 – Até 750 VT de Posse	1ª VT De Anápolis 1ª VT De Rio Verde 2ª VT De Rio Verde 3ª VT De Rio Verde 4ª VT De Rio Verde	1ª VT De Goiânia 2ª VT De Goiânia 3ª VT De Goiânia 4ª VT De Goiânia 5ª VT De Goiânia	16ª VT De Goiânia VT De Luziânia VT De Catalão VT De Uruaçu
# Grupo 02 – De 751 a 1000 VT de Palmeiras de Goiás	1ª VT De Itumbiara 2ª VT De Itumbiara VT De Quirinópolis VT De Mineiros VT De Formosa	6ª VT De Goiânia 7ª VT De Goiânia 8ª VT De Goiânia 9ª VT De Goiânia 10ª VT De Goiânia 11ª VT De Goiânia 12ª VT De Goiânia 13ª VT De Goiânia 14ª VT De Goiânia 15ª VT De Goiânia 17ª VT De Goiânia 18ª VT De Goiânia	# Grupo 06 – Acima de 2500 VT De Valparaíso de Goiás
		2ª VT De Anápolis 3ª VT De Anápolis 4ª VT De Anápolis 1ª VT De Aparecida De Goiânia 2ª VT De Aparecida De Goiânia 3ª VT De Aparecida De Goiânia	



PRAZO MÉDIO ENTRE O CONCLUSO PARA PROFERIR SENTENÇA E A PROLAÇÃO DA SENTENÇA DE TODAS AS VARAS DO TRABALHO

Data da sentença entre 1/2/2019 e 28/2/2019 23:59:59

SUMARÍSSIMO

Qtd. Processos	Prazo Médio (dias)
1.982	10,16

Vara do Trabalho	Qtd Processos	Prazo Médio	Ranking
VARA DO TRABALHO DE GOIANÉSIA	116	0,41	1°
VARA DO TRABALHO DE POSSE	11	0,64	2°
13ª VARA DO TRABALHO DE GOIÂNIA	68	0,71	3°
1ª VARA DO TRABALHO DE APARECIDA DE GOIÂNIA	43	1,12	4°
VARA DO TRABALHO DE LUZIÂNIA	57	1,63	5°
4ª VARA DO TRABALHO DE RIO VERDE	15	2,13	6°
2ª VARA DO TRABALHO DE RIO VERDE	19	2,26	7°
VARA DO TRABALHO DE FORMOSA	40	2,63	8°
VARA DO TRABALHO DE VALPARAÍSO DE GOIÁS	46	2,63	9°
VARA DO TRABALHO DE PALMEIRAS	103	2,79	10°
VARA DO TRABALHO DE MINEIROS	20	3	11°
VARA DO TRABALHO DE GOIATUBA	17	3,18	12°
14ª VARA DO TRABALHO DE GOIÂNIA	50	3,4	13°
1ª VARA DO TRABALHO DE ANÁPOLIS	34	3,47	14°
3ª VARA DO TRABALHO DE ANÁPOLIS	24	3,83	15°
9ª VARA DO TRABALHO DE GOIÂNIA	25	4,68	16°
1ª VARA DO TRABALHO DE RIO VERDE	15	4,8	17°
1ª VARA DO TRABALHO DE GOIÂNIA	43	5	18°
VARA DO TRABALHO DE CALDAS NOVAS	91	5,44	19°
16ª VARA DO TRABALHO DE GOIÂNIA	27	5,67	20°
VARA DO TRABALHO DE SÃO LUIS DE MONTES BELOS	23	5,87	21°
VARA DO TRABALHO DE GOIÁS	24	5,88	22°
1ª VARA DO TRABALHO DE ITUMBIARA	67	5,88	23°
5ª VARA DO TRABALHO DE GOIÂNIA	49	6,24	24°
6ª VARA DO TRABALHO DE GOIÂNIA	39	6,95	25°
10ª VARA DO TRABALHO DE GOIÂNIA	43	7,3	26°



PRAZO MÉDIO ENTRE O CONCLUSO PARA PROFERIR SENTENÇA E A PROLAÇÃO DA SENTENÇA DE TODAS AS VARAS DO TRABALHO

SUMARÍSSIMO

Qtd. Processos	Prazo Médio (dias)
1.982	10,16

Vara do Trabalho	Qtd Processos	Prazo Médio	Ranking
4ª VARA DO TRABALHO DE ANÁPOLIS	39	7,56	27º
15ª VARA DO TRABALHO DE GOIÂNIA	36	7,92	28º
VARA DO TRABALHO DE INHUMAS	21	8,19	29º
3ª VARA DO TRABALHO DE GOIÂNIA	55	10,11	30º
2ª VARA DO TRABALHO DE ITUMBIARA	62	10,4	31º
3ª VARA DO TRABALHO DE APARECIDA DE GOIÂNIA	36	13,25	32º
VARA DO TRABALHO DE CATALÃO	24	13,42	33º
17ª VARA DO TRABALHO DE GOIÂNIA	31	14,13	34º
7ª VARA DO TRABALHO DE GOIÂNIA	68	14,43	35º
VARA DO TRABALHO DE QUIRINÓPOLIS	15	15,4	36º
18ª VARA DO TRABALHO DE GOIÂNIA	55	16,98	37º
3ª VARA DO TRABALHO DE RIO VERDE	17	17,35	38º
8ª VARA DO TRABALHO DE GOIÂNIA	44	17,75	39º
2ª VARA DO TRABALHO DE ANÁPOLIS	23	19,13	40º
VARA DO TRABALHO DE URUAÇU	88	20,75	41º
2ª VARA DO TRABALHO DE APARECIDA DE GOIÂNIA	21	21	42º
2ª VARA DO TRABALHO DE GOIÂNIA	58	21,52	43º
12ª VARA DO TRABALHO DE GOIÂNIA	60	24,2	44º
VARA DO TRABALHO DE CERES	16	24,88	45º
11ª VARA DO TRABALHO DE GOIÂNIA	43	31,58	46º
4ª VARA DO TRABALHO DE GOIÂNIA	31	37,03	47º
VARA DO TRABALHO DE JATAÍ	30	49,53	48º



PRAZO MÉDIO ENTRE O CONCLUSO PARA PROFERIR SENTENÇA E A PROLAÇÃO DA SENTENÇA - 2ª VARA DO TRABALHO DE GOIÂNIA

Data da sentença entre 1/2/2019 e 28/2/2019 23:59:59

2ª VARA DO TRABALHO DE GOIÂNIA

SUMARÍSSIMO

Qtd	Prazo Médio
58	21,52

Nr. Processo	Conclusão	Sentença	Prazo
RTSum - 0010008-43.2019.5.18.0002	06/02/19	27/02/19	21
RTSum - 0010021-42.2019.5.18.0002	08/02/19	18/02/19	10
RTSum - 0010022-27.2019.5.18.0002	12/02/19	18/02/19	6
RTSum - 0010039-63.2019.5.18.0002	12/02/19	14/02/19	2
RTSum - 0010046-55.2019.5.18.0002	08/02/19	08/02/19	0
RTSum - 0010053-47.2019.5.18.0002	04/02/19	04/02/19	0
RTSum - 0010059-54.2019.5.18.0002	06/02/19	27/02/19	21
RTSum - 0010064-76.2019.5.18.0002	18/02/19	19/02/19	1
RTSum - 0010067-31.2019.5.18.0002	20/02/19	20/02/19	0
RTSum - 0010068-16.2019.5.18.0002	27/02/19	27/02/19	0
RTSum - 0010070-83.2019.5.18.0002	27/02/19	27/02/19	0
RTSum - 0010071-68.2019.5.18.0002	08/02/19	08/02/19	0
RTSum - 0010077-75.2019.5.18.0002	12/02/19	12/02/19	0
RTSum - 0010078-60.2019.5.18.0002	12/02/19	12/02/19	0
RTSum - 0010079-45.2019.5.18.0002	20/02/19	21/02/19	1
RTSum - 0010080-30.2019.5.18.0002	15/02/19	15/02/19	0
RTSum - 0010084-67.2019.5.18.0002	27/02/19	28/02/19	1
RTSum - 0010088-07.2019.5.18.0002	27/02/19	27/02/19	0
RTSum - 0010095-96.2019.5.18.0002	25/02/19	25/02/19	0
RTSum - 0010119-61.2018.5.18.0002	28/11/18	14/02/19	78
RTSum - 0010157-39.2019.5.18.0002	05/02/19	05/02/19	0
RTSum - 0010174-75.2019.5.18.0002	22/02/19	25/02/19	3

Legenda:

- Conclusão: Data da conclusão para proferir sentença;
- Sentença: Data da prolação da sentença;
- Prazo: Prazo entre a conclusão e a prolação da sentença.



PRAZO MÉDIO ENTRE O CONCLUSO PARA PROFERIR SENTENÇA E A PROLAÇÃO DA SENTENÇA - 2ª VARA DO TRABALHO DE GOIÂNIA

2ª VARA DO TRABALHO DE GOIÂNIA

SUMARÍSSIMO

Qtd	Prazo Médio
58	21,52

Nr. Processo	Conclusão	Sentença	Prazo
RTSum - 0010177-30.2019.5.18.0002	21/02/19	22/02/19	1
RTSum - 0010180-82.2019.5.18.0002	22/02/19	25/02/19	3
RTSum - 0010200-73.2019.5.18.0002	19/02/19	19/02/19	0
RTSum - 0010208-50.2019.5.18.0002	13/02/19	14/02/19	1
RTSum - 0010220-64.2019.5.18.0002	26/02/19	26/02/19	0
RTSum - 0010300-62.2018.5.18.0002	15/11/18	06/02/19	83
RTSum - 0010328-88.2018.5.18.0015	11/02/19	11/02/19	0
RTSum - 0010550-95.2018.5.18.0002	19/11/18	14/02/19	87
RTSum - 0010592-47.2018.5.18.0002	11/12/18	19/02/19	70
RTSum - 0010879-10.2018.5.18.0002	21/02/19	21/02/19	0
RTSum - 0010994-31.2018.5.18.0002	14/12/18	07/02/19	55
RTSum - 0011011-67.2018.5.18.0002	26/11/18	12/02/19	78
RTSum - 0011049-79.2018.5.18.0002	13/12/18	14/02/19	63
RTSum - 0011073-10.2018.5.18.0002	05/12/18	21/02/19	78
RTSum - 0011107-82.2018.5.18.0002	13/12/18	21/02/19	70
RTSum - 0011171-92.2018.5.18.0002	03/12/18	25/02/19	84
RTSum - 0011177-02.2018.5.18.0002	23/01/19	22/02/19	30
RTSum - 0011289-68.2018.5.18.0002	23/01/19	22/02/19	30
RTSum - 0011317-36.2018.5.18.0002	26/11/18	26/02/19	92
RTSum - 0011417-88.2018.5.18.0002	08/02/19	11/02/19	3
RTSum - 0011420-43.2018.5.18.0002	04/02/19	04/02/19	0
RTSum - 0011445-56.2018.5.18.0002	06/02/19	27/02/19	21
RTSum - 0011446-41.2018.5.18.0002	27/02/19	27/02/19	0
RTSum - 0011453-33.2018.5.18.0002	08/02/19	27/02/19	19
RTSum - 0011457-70.2018.5.18.0002	14/02/19	28/02/19	14

Legenda:

- Conclusão: Data da conclusão para proferir sentença;
- Sentença: Data da prolação da sentença;
- Prazo: Prazo entre a conclusão e a prolação da sentença.



PRAZO MÉDIO ENTRE O CONCLUSO PARA PROFERIR SENTENÇA E A PROLAÇÃO DA SENTENÇA - 2ª VARA DO TRABALHO DE GOIÂNIA

2ª VARA DO TRABALHO DE GOIÂNIA

SUMARÍSSIMO

Qtd	Prazo Médio
58	21,52

Nr. Processo	Conclusão	Sentença	Prazo
RTSum - 0011461-10.2018.5.18.0002	11/12/18	11/02/19	62
RTSum - 0011495-82.2018.5.18.0002	26/02/19	27/02/19	1
RTSum - 0011623-05.2018.5.18.0002	30/01/19	05/02/19	6
RTSum - 0011637-86.2018.5.18.0002	19/02/19	19/02/19	0
RTSum - 0011650-85.2018.5.18.0002	06/02/19	18/02/19	12
RTSum - 0011674-16.2018.5.18.0002	06/02/19	20/02/19	14
RTSum - 0011675-98.2018.5.18.0002	06/02/19	18/02/19	12
RTSum - 0011691-52.2018.5.18.0002	06/02/19	20/02/19	14
RTSum - 0011698-44.2018.5.18.0002	04/02/19	05/02/19	1
RTSum - 0011700-14.2018.5.18.0002	06/02/19	18/02/19	12
RTSum - 0012090-18.2017.5.18.0002	09/11/18	05/02/19	88

Legenda:

- Conclusão: Data da conclusão para proferir sentença;
- Sentença: Data da prolação da sentença;
- Prazo: Prazo entre a conclusão e a prolação da sentença.



PRAZO MÉDIO ENTRE O CONCLUSO PARA PROFERIR SENTENÇA E A PROLAÇÃO DA SENTENÇA - 2ª VARA DO TRABALHO DE GOIÂNIA

Data da sentença entre 1/2/2019 e 28/2/2019 23:59:59

RONIE CARLOS BENTO DE SOUSA

SUMARÍSSIMO

Qtd	Prazo Médio
46	13,59

Nr. Processo	Conclusão	Sentença	Prazo
RTSum - 0010008-43.2019.5.18.0002	06/02/19	27/02/19	21
RTSum - 0010021-42.2019.5.18.0002	08/02/19	18/02/19	10
RTSum - 0010022-27.2019.5.18.0002	12/02/19	18/02/19	6
RTSum - 0010039-63.2019.5.18.0002	12/02/19	14/02/19	2
RTSum - 0010046-55.2019.5.18.0002	08/02/19	08/02/19	0
RTSum - 0010053-47.2019.5.18.0002	04/02/19	04/02/19	0
RTSum - 0010059-54.2019.5.18.0002	06/02/19	27/02/19	21
RTSum - 0010064-76.2019.5.18.0002	18/02/19	19/02/19	1
RTSum - 0010067-31.2019.5.18.0002	20/02/19	20/02/19	0
RTSum - 0010068-16.2019.5.18.0002	27/02/19	27/02/19	0
RTSum - 0010070-83.2019.5.18.0002	27/02/19	27/02/19	0
RTSum - 0010071-68.2019.5.18.0002	08/02/19	08/02/19	0
RTSum - 0010077-75.2019.5.18.0002	12/02/19	12/02/19	0
RTSum - 0010078-60.2019.5.18.0002	12/02/19	12/02/19	0
RTSum - 0010079-45.2019.5.18.0002	20/02/19	21/02/19	1
RTSum - 0010080-30.2019.5.18.0002	15/02/19	15/02/19	0
RTSum - 0010084-67.2019.5.18.0002	27/02/19	28/02/19	1
RTSum - 0010088-07.2019.5.18.0002	27/02/19	27/02/19	0
RTSum - 0010095-96.2019.5.18.0002	25/02/19	25/02/19	0
RTSum - 0010119-61.2018.5.18.0002	28/11/18	14/02/19	78
RTSum - 0010157-39.2019.5.18.0002	05/02/19	05/02/19	0
RTSum - 0010177-30.2019.5.18.0002	21/02/19	22/02/19	1

Legenda:

- Conclusão: Data da conclusão para proferir sentença;
- Sentença: Data da prolação da sentença;
- Prazo: Prazo entre a conclusão e a prolação da sentença.



PRAZO MÉDIO ENTRE O CONCLUSO PARA PROFERIR SENTENÇA E A PROLAÇÃO DA SENTENÇA - 2ª VARA DO TRABALHO DE GOIÂNIA

RONIE CARLOS BENTO DE SOUSA

SUMARÍSSIMO

Qtd	Prazo Médio
46	13,59

Nr. Processo	Conclusão	Sentença	Prazo
RTSum - 0010200-73.2019.5.18.0002	19/02/19	19/02/19	0
RTSum - 0010208-50.2019.5.18.0002	13/02/19	14/02/19	1
RTSum - 0010328-88.2018.5.18.0015	11/02/19	11/02/19	0
RTSum - 0010592-47.2018.5.18.0002	11/12/18	19/02/19	70
RTSum - 0010879-10.2018.5.18.0002	21/02/19	21/02/19	0
RTSum - 0011011-67.2018.5.18.0002	26/11/18	12/02/19	78
RTSum - 0011073-10.2018.5.18.0002	05/12/18	21/02/19	78
RTSum - 0011107-82.2018.5.18.0002	13/12/18	21/02/19	70
RTSum - 0011177-02.2018.5.18.0002	23/01/19	22/02/19	30
RTSum - 0011289-68.2018.5.18.0002	23/01/19	22/02/19	30
RTSum - 0011420-43.2018.5.18.0002	04/02/19	04/02/19	0
RTSum - 0011445-56.2018.5.18.0002	06/02/19	27/02/19	21
RTSum - 0011446-41.2018.5.18.0002	27/02/19	27/02/19	0
RTSum - 0011453-33.2018.5.18.0002	08/02/19	27/02/19	19
RTSum - 0011457-70.2018.5.18.0002	14/02/19	28/02/19	14
RTSum - 0011495-82.2018.5.18.0002	26/02/19	27/02/19	1
RTSum - 0011623-05.2018.5.18.0002	30/01/19	05/02/19	6
RTSum - 0011637-86.2018.5.18.0002	19/02/19	19/02/19	0
RTSum - 0011650-85.2018.5.18.0002	06/02/19	18/02/19	12
RTSum - 0011674-16.2018.5.18.0002	06/02/19	20/02/19	14
RTSum - 0011675-98.2018.5.18.0002	06/02/19	18/02/19	12
RTSum - 0011691-52.2018.5.18.0002	06/02/19	20/02/19	14
RTSum - 0011698-44.2018.5.18.0002	04/02/19	05/02/19	1
RTSum - 0011700-14.2018.5.18.0002	06/02/19	18/02/19	12

Legenda:

- Conclusão: Data da conclusão para proferir sentença;
- Sentença: Data da prolação da sentença;
- Prazo: Prazo entre a conclusão e a prolação da sentença.



PRAZO MÉDIO ENTRE O CONCLUSO PARA PROFERIR SENTENÇA E A PROLAÇÃO DA SENTENÇA - 2ª VARA DO TRABALHO DE GOIÂNIA

RUI BARBOSA DE CARVALHO SANTOS

SUMARÍSSIMO

Qtd	Prazo Médio
12	51,92

Nr. Processo	Conclusão	Sentença	Prazo
RTSum - 0010174-75.2019.5.18.0002	22/02/19	25/02/19	3
RTSum - 0010180-82.2019.5.18.0002	22/02/19	25/02/19	3
RTSum - 0010220-64.2019.5.18.0002	26/02/19	26/02/19	0
RTSum - 0010300-62.2018.5.18.0002	15/11/18	06/02/19	83
RTSum - 0010550-95.2018.5.18.0002	19/11/18	14/02/19	87
RTSum - 0010994-31.2018.5.18.0002	14/12/18	07/02/19	55
RTSum - 0011049-79.2018.5.18.0002	13/12/18	14/02/19	63
RTSum - 0011171-92.2018.5.18.0002	03/12/18	25/02/19	84
RTSum - 0011317-36.2018.5.18.0002	26/11/18	26/02/19	92
RTSum - 0011417-88.2018.5.18.0002	08/02/19	11/02/19	3
RTSum - 0011461-10.2018.5.18.0002	11/12/18	11/02/19	62
RTSum - 0012090-18.2017.5.18.0002	09/11/18	05/02/19	88

Legenda:
- Conclusão: Data da conclusão para proferir sentença;
- Sentença: Data da prolação da sentença;
- Prazo: Prazo entre a conclusão e a prolação da sentença.