

Conceituação

Tema	Prazos Processuais
Relatórios	Evolução Histórica Comparativo por VT Comparativo por Grupo Por Grupo Por VT Por Processo Por Magistrado
Resumo	Apresenta o prazo médio desde o concluso para proferir sentença até a prolação da sentença.
Descrição	O prazo médio é obtido calculando-se a quantidade de dias decorridos desde o movimento de Concluso para Proferir Sentença até a Prolação da Sentença. Os dados são extraídos baseando-se nos itens do e-Gestão: 269 e 90269 - Do Concluso para Proferir Sentença até a Prolação da Sentença na fase de conhecimento – rito sumaríssimo; 270 e 90270 – Do Concluso para Proferir Sentença até a Prolação da Sentença na fase de conhecimento– rito exceto sumaríssimo (ordinário)
Origem da informação	e-Gestão
Crítérios e transformações	Coletado do e-Gestão, consolidado, otimizado e classificado para análise.
Análises possíveis	Prazo médio entre o concluso para proferir sentença e a prolação da sentença, detalhado de forma Geral, Por grupo, por VT, Por Processo e Por Magistrado.

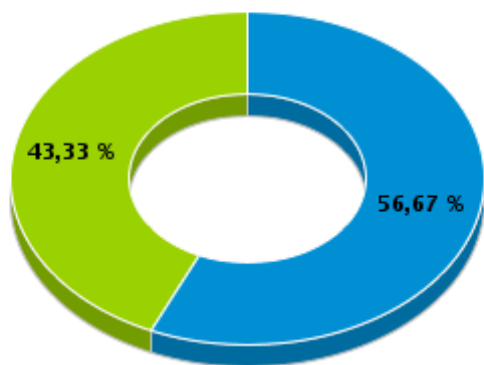


EVOLUÇÃO HISTÓRICA DOS PRAZOS PROCESSUAIS ENTRE O CONCLUSO PARA PROFERIR SENTENÇA E A PROLAÇÃO DA SENTENÇA - 6ª VARA DO TRABALHO DE GOIÂNIA

Data da sentença entre 1/2/2019 e 28/2/2019 23:59:59

Rito	Qtd	Prazo Médio
ORDINÁRIO	51	37,71
SUMARÍSSIMO	39	6,95
Total/Média	90	24,38

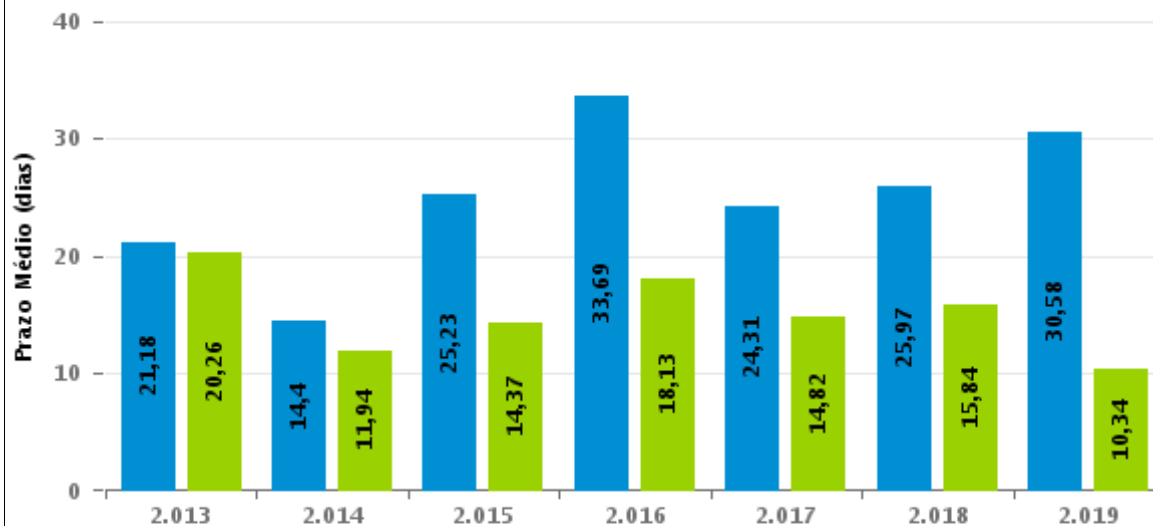
Percentual de Processos por Rito



Rito

■ ORDINÁRIO ■ SUMARÍSSIMO

Prazo Médio por Rito



Para este exercício foram computados os processos até o mês de Março/2.019

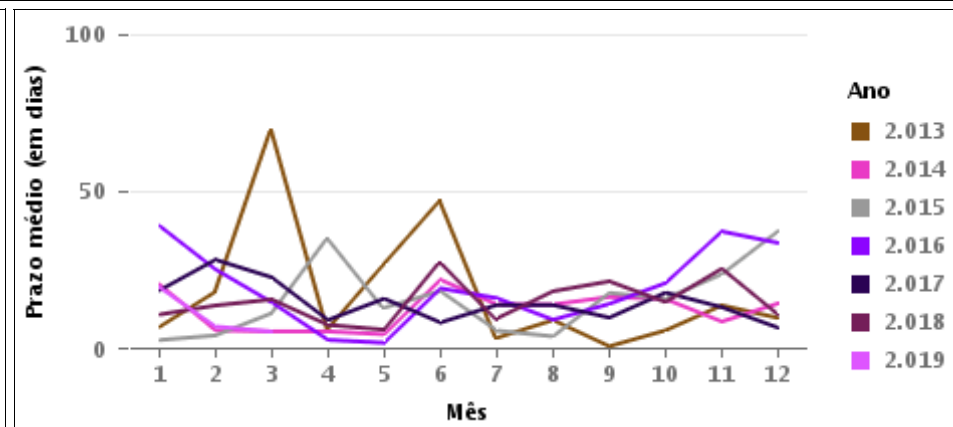
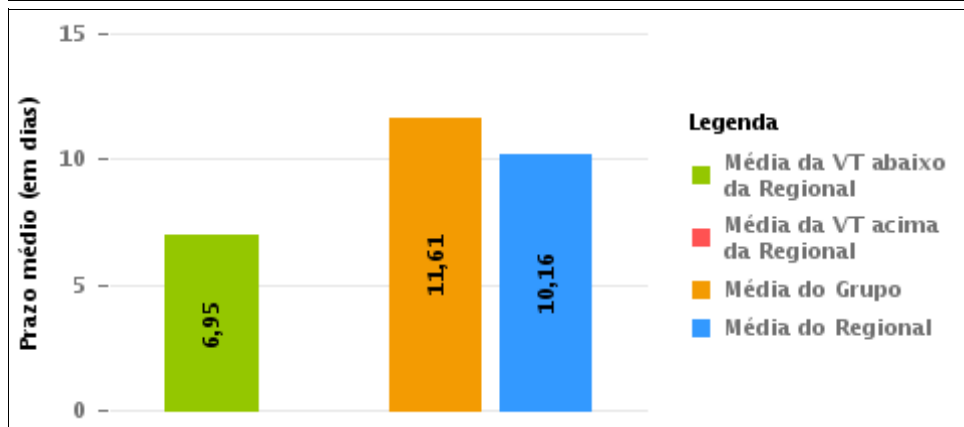
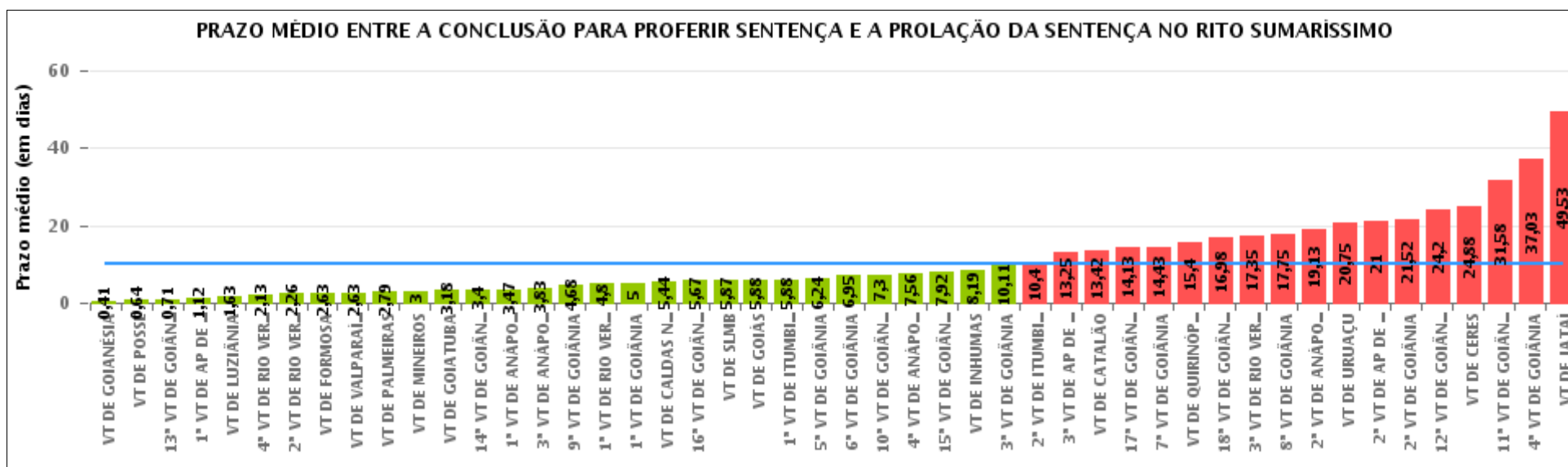
Rito

■ ORDINÁRIO ■ SUMARÍSSIMO



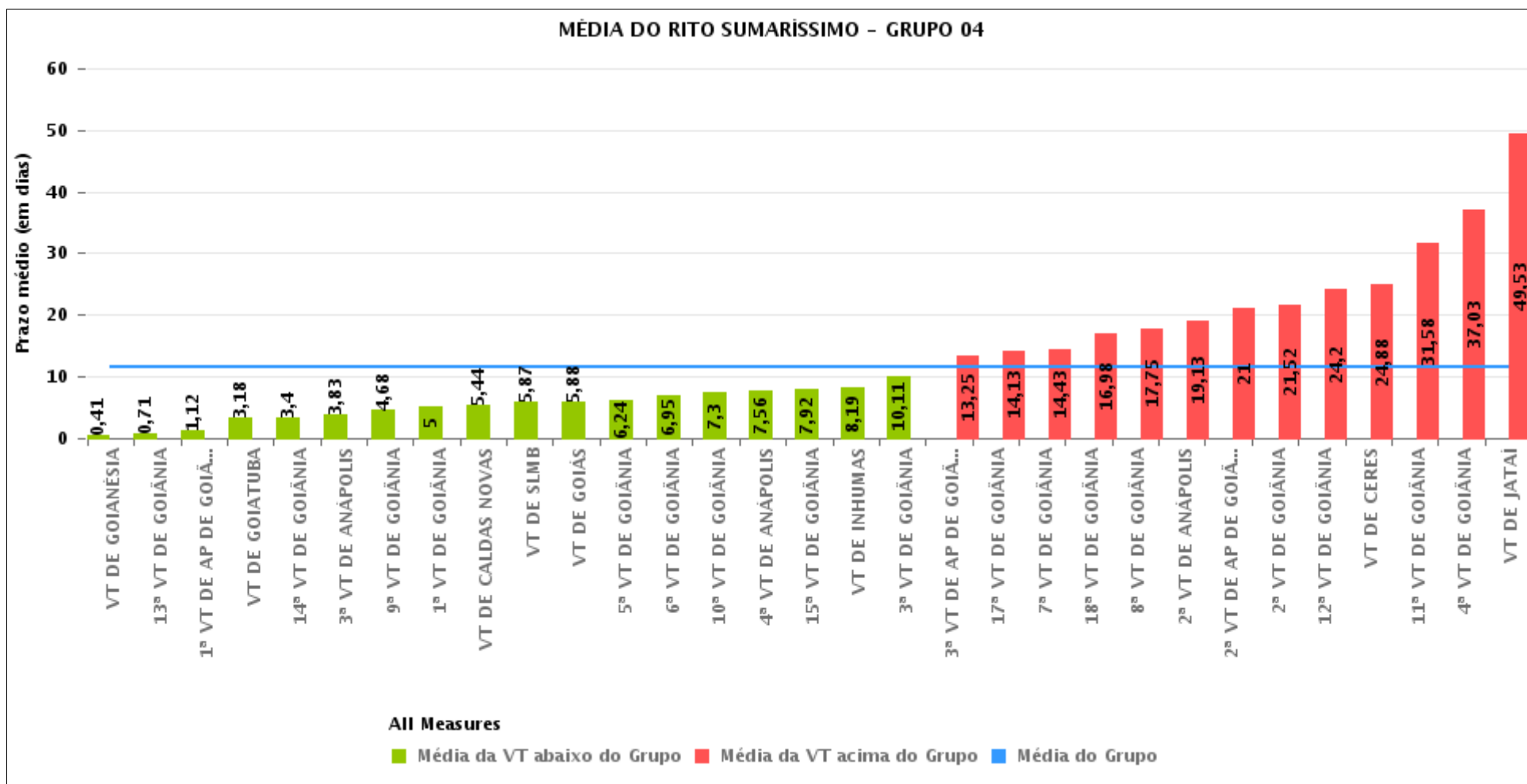
COMPARATIVO DO PRAZO MÉDIO ENTRE O CONCLUSO PARA PROFERIR SENTENÇA E A PROLAÇÃO DA SENTENÇA - 6ª VARA DO TRABALHO DE GOIÂNIA

Data da sentença entre 1/2/2019 e 28/2/2019 23:59:59



COMPARATIVO DO PRAZO MÉDIO ENTRE O CONCLUSO PARA PROFERIR SENTENÇA E A PROLAÇÃO DA SENTENÇA ENTRE AS VARAS DO GRUPO

Data da sentença entre 1/2/2019 e 28/2/2019 23:59:59





PRAZO MÉDIO ENTRE O CONCLUSO PARA PROFERIR SENTENÇA E A PROLAÇÃO DA SENTENÇA POR GRUPO

Data da sentença entre 1/2/2019 e 28/2/2019 23:59:59

Rito	Grupo	Qtd. Processos	Prazo Médio (dias)	Ranking
SUMARÍSSIMO	GRUPO 01	11	0,64	1°
	GRUPO 06	46	2,63	2°
	GRUPO 02	103	2,79	3°
	GRUPO 03	304	6,56	4°
	GRUPO 04	1.322	11,61	5°
	GRUPO 05	196	12,21	6°

Legenda:	# Grupo 03 – De 1001 a 1500	# Grupo 04 – De 1501 a 2000	# Grupo 05 – De 2001 a 2500
# Grupo 01 – Até 750 VT de Posse	1ª VT De Anápolis 1ª VT De Rio Verde 2ª VT De Rio Verde 3ª VT De Rio Verde 4ª VT De Rio Verde	1ª VT De Goiânia 2ª VT De Goiânia 3ª VT De Goiânia 4ª VT De Goiânia 5ª VT De Goiânia	16ª VT De Goiânia VT De Luziânia VT De Catalão VT De Uruaçu
# Grupo 02 – De 751 a 1000 VT de Palmeiras de Goiás	1ª VT De Itumbiara 2ª VT De Itumbiara VT De Quirinópolis VT De Mineiros VT De Formosa	6ª VT De Goiânia 7ª VT De Goiânia 8ª VT De Goiânia 9ª VT De Goiânia 10ª VT De Goiânia 11ª VT De Goiânia 12ª VT De Goiânia 13ª VT De Goiânia 14ª VT De Goiânia 15ª VT De Goiânia 17ª VT De Goiânia 18ª VT De Goiânia 2ª VT De Anápolis 3ª VT De Anápolis 4ª VT De Anápolis 1ª VT De Aparecida De Goiânia 2ª VT De Aparecida De Goiânia 3ª VT De Aparecida De Goiânia	# Grupo 06 – Acima de 2500 VT De Valparaíso de Goiás



PRAZO MÉDIO ENTRE O CONCLUSO PARA PROFERIR SENTENÇA E A PROLAÇÃO DA SENTENÇA DE TODAS AS VARAS DO TRABALHO

Data da sentença entre 1/2/2019 e 28/2/2019 23:59:59

SUMARÍSSIMO

Qtd. Processos	Prazo Médio (dias)
1.982	10,16

Vara do Trabalho	Qtd Processos	Prazo Médio	Ranking
VARA DO TRABALHO DE GOIANÉSIA	116	0,41	1°
VARA DO TRABALHO DE POSSE	11	0,64	2°
13ª VARA DO TRABALHO DE GOIÂNIA	68	0,71	3°
1ª VARA DO TRABALHO DE APARECIDA DE GOIÂNIA	43	1,12	4°
VARA DO TRABALHO DE LUZIÂNIA	57	1,63	5°
4ª VARA DO TRABALHO DE RIO VERDE	15	2,13	6°
2ª VARA DO TRABALHO DE RIO VERDE	19	2,26	7°
VARA DO TRABALHO DE FORMOSA	40	2,63	8°
VARA DO TRABALHO DE VALPARAÍSO DE GOIÁS	46	2,63	9°
VARA DO TRABALHO DE PALMEIRAS	103	2,79	10°
VARA DO TRABALHO DE MINEIROS	20	3	11°
VARA DO TRABALHO DE GOIATUBA	17	3,18	12°
14ª VARA DO TRABALHO DE GOIÂNIA	50	3,4	13°
1ª VARA DO TRABALHO DE ANÁPOLIS	34	3,47	14°
3ª VARA DO TRABALHO DE ANÁPOLIS	24	3,83	15°
9ª VARA DO TRABALHO DE GOIÂNIA	25	4,68	16°
1ª VARA DO TRABALHO DE RIO VERDE	15	4,8	17°
1ª VARA DO TRABALHO DE GOIÂNIA	43	5	18°
VARA DO TRABALHO DE CALDAS NOVAS	91	5,44	19°
16ª VARA DO TRABALHO DE GOIÂNIA	27	5,67	20°
VARA DO TRABALHO DE SÃO LUIS DE MONTES BELOS	23	5,87	21°
VARA DO TRABALHO DE GOIÁS	24	5,88	22°
1ª VARA DO TRABALHO DE ITUMBIARA	67	5,88	23°
5ª VARA DO TRABALHO DE GOIÂNIA	49	6,24	24°
6ª VARA DO TRABALHO DE GOIÂNIA	39	6,95	25°
10ª VARA DO TRABALHO DE GOIÂNIA	43	7,3	26°



PRAZO MÉDIO ENTRE O CONCLUSO PARA PROFERIR SENTENÇA E A PROLAÇÃO DA SENTENÇA DE TODAS AS VARAS DO TRABALHO

SUMARÍSSIMO

Qtd. Processos	Prazo Médio (dias)
1.982	10,16

Vara do Trabalho	Qtd Processos	Prazo Médio	Ranking
4ª VARA DO TRABALHO DE ANÁPOLIS	39	7,56	27°
15ª VARA DO TRABALHO DE GOIÂNIA	36	7,92	28°
VARA DO TRABALHO DE INHUMAS	21	8,19	29°
3ª VARA DO TRABALHO DE GOIÂNIA	55	10,11	30°
2ª VARA DO TRABALHO DE ITUMBIARA	62	10,4	31°
3ª VARA DO TRABALHO DE APARECIDA DE GOIÂNIA	36	13,25	32°
VARA DO TRABALHO DE CATALÃO	24	13,42	33°
17ª VARA DO TRABALHO DE GOIÂNIA	31	14,13	34°
7ª VARA DO TRABALHO DE GOIÂNIA	68	14,43	35°
VARA DO TRABALHO DE QUIRINÓPOLIS	15	15,4	36°
18ª VARA DO TRABALHO DE GOIÂNIA	55	16,98	37°
3ª VARA DO TRABALHO DE RIO VERDE	17	17,35	38°
8ª VARA DO TRABALHO DE GOIÂNIA	44	17,75	39°
2ª VARA DO TRABALHO DE ANÁPOLIS	23	19,13	40°
VARA DO TRABALHO DE URUAÇU	88	20,75	41°
2ª VARA DO TRABALHO DE APARECIDA DE GOIÂNIA	21	21	42°
2ª VARA DO TRABALHO DE GOIÂNIA	58	21,52	43°
12ª VARA DO TRABALHO DE GOIÂNIA	60	24,2	44°
VARA DO TRABALHO DE CERES	16	24,88	45°
11ª VARA DO TRABALHO DE GOIÂNIA	43	31,58	46°
4ª VARA DO TRABALHO DE GOIÂNIA	31	37,03	47°
VARA DO TRABALHO DE JATAÍ	30	49,53	48°



PRAZO MÉDIO ENTRE O CONCLUSO PARA PROFERIR SENTENÇA E A PROLAÇÃO DA SENTENÇA - 6ª VARA DO TRABALHO DE GOIÂNIA

Data da sentença entre 1/2/2019 e 28/2/2019 23:59:59

6ª VARA DO TRABALHO DE GOIÂNIA

SUMARÍSSIMO

Qtd	Prazo Médio
39	6,95

Nr. Processo	Conclusão	Sentença	Prazo
RTSum - 0010004-91.2019.5.18.0006	22/02/19	28/02/19	6
RTSum - 0010059-42.2019.5.18.0006	06/02/19	06/02/19	0
RTSum - 0010122-04.2018.5.18.0006	21/01/19	26/02/19	36
RTSum - 0010154-72.2019.5.18.0006	05/02/19	05/02/19	0
RTSum - 0010178-03.2019.5.18.0006	07/02/19	07/02/19	0
RTSum - 0010184-10.2019.5.18.0006	11/02/19	11/02/19	0
RTSum - 0010207-53.2019.5.18.0006	13/02/19	14/02/19	1
RTSum - 0010212-75.2019.5.18.0006	25/02/19	25/02/19	0
RTSum - 0010214-45.2019.5.18.0006	18/02/19	18/02/19	0
RTSum - 0010218-82.2019.5.18.0006	27/02/19	28/02/19	1
RTSum - 0010228-29.2019.5.18.0006	14/02/19	14/02/19	0
RTSum - 0010235-21.2019.5.18.0006	15/02/19	15/02/19	0
RTSum - 0010247-35.2019.5.18.0006	19/02/19	20/02/19	1
RTSum - 0010249-05.2019.5.18.0006	19/02/19	19/02/19	0
RTSum - 0010251-72.2019.5.18.0006	20/02/19	20/02/19	0
RTSum - 0010258-64.2019.5.18.0006	20/02/19	20/02/19	0
RTSum - 0010265-56.2019.5.18.0006	21/02/19	25/02/19	4
RTSum - 0010266-41.2019.5.18.0006	21/02/19	25/02/19	4
RTSum - 0010267-26.2019.5.18.0006	21/02/19	25/02/19	4
RTSum - 0010280-25.2019.5.18.0006	25/02/19	25/02/19	0
RTSum - 0010298-46.2019.5.18.0006	27/02/19	28/02/19	1
RTSum - 0010299-31.2019.5.18.0006	27/02/19	28/02/19	1

Legenda:

- Conclusão: Data da conclusão para proferir sentença;
- Sentença: Data da prolação da sentença;
- Prazo: Prazo entre a conclusão e a prolação da sentença.



PRAZO MÉDIO ENTRE O CONCLUSO PARA PROFERIR SENTENÇA E A PROLAÇÃO DA SENTENÇA - 6ª VARA DO TRABALHO DE GOIÂNIA

6ª VARA DO TRABALHO DE GOIÂNIA

SUMARÍSSIMO

Qtd	Prazo Médio
39	6,95

Nr. Processo	Conclusão	Sentença	Prazo
RTSum - 0010302-83.2019.5.18.0006	28/02/19	28/02/19	0
RTSum - 0010306-23.2019.5.18.0006	28/02/19	28/02/19	0
RTSum - 0010481-45.2018.5.18.0008	21/02/19	22/02/19	1
RTSum - 0010550-92.2018.5.18.0003	22/02/19	25/02/19	3
RTSum - 0011209-92.2018.5.18.0006	17/12/18	04/02/19	49
RTSum - 0011325-98.2018.5.18.0006	23/01/19	22/02/19	30
RTSum - 0011338-97.2018.5.18.0006	30/11/18	05/02/19	67
RTSum - 0011352-81.2018.5.18.0006	11/02/19	13/02/19	2
RTSum - 0011386-56.2018.5.18.0006	06/02/19	07/02/19	1
RTSum - 0011416-91.2018.5.18.0006	06/02/19	11/02/19	5
RTSum - 0011471-42.2018.5.18.0006	06/02/19	12/02/19	6
RTSum - 0011509-54.2018.5.18.0006	25/02/19	25/02/19	0
RTSum - 0011554-58.2018.5.18.0006	06/02/19	18/02/19	12
RTSum - 0011557-13.2018.5.18.0006	12/02/19	12/02/19	0
RTSum - 0011622-08.2018.5.18.0006	11/02/19	11/02/19	0
RTSum - 0011664-57.2018.5.18.0006	04/02/19	04/02/19	0
RTSum - 0011942-92.2017.5.18.0006	21/01/19	26/02/19	36

Legenda:

- Conclusão: Data da conclusão para proferir sentença;
- Sentença: Data da prolação da sentença;
- Prazo: Prazo entre a conclusão e a prolação da sentença.



PRAZO MÉDIO ENTRE O CONCLUSO PARA PROFERIR SENTENÇA E A PROLAÇÃO DA SENTENÇA - 6ª VARA DO TRABALHO DE GOIÂNIA

Data da sentença entre 1/2/2019 e 28/2/2019 23:59:59

EDUARDO TADEU THON

SUMARÍSSIMO

Qtd	Prazo Médio
20	11,8

Nr. Processo	Conclusão	Sentença	Prazo
RTSum - 0010122-04.2018.5.18.0006	21/01/19	26/02/19	36
RTSum - 0010212-75.2019.5.18.0006	25/02/19	25/02/19	0
RTSum - 0010214-45.2019.5.18.0006	18/02/19	18/02/19	0
RTSum - 0010218-82.2019.5.18.0006	27/02/19	28/02/19	1
RTSum - 0010235-21.2019.5.18.0006	15/02/19	15/02/19	0
RTSum - 0010265-56.2019.5.18.0006	21/02/19	25/02/19	4
RTSum - 0010266-41.2019.5.18.0006	21/02/19	25/02/19	4
RTSum - 0010267-26.2019.5.18.0006	21/02/19	25/02/19	4
RTSum - 0010280-25.2019.5.18.0006	25/02/19	25/02/19	0
RTSum - 0010298-46.2019.5.18.0006	27/02/19	28/02/19	1
RTSum - 0010299-31.2019.5.18.0006	27/02/19	28/02/19	1
RTSum - 0010302-83.2019.5.18.0006	28/02/19	28/02/19	0
RTSum - 0010306-23.2019.5.18.0006	28/02/19	28/02/19	0
RTSum - 0010550-92.2018.5.18.0003	22/02/19	25/02/19	3
RTSum - 0011209-92.2018.5.18.0006	17/12/18	04/02/19	49
RTSum - 0011325-98.2018.5.18.0006	23/01/19	22/02/19	30
RTSum - 0011338-97.2018.5.18.0006	30/11/18	05/02/19	67
RTSum - 0011509-54.2018.5.18.0006	25/02/19	25/02/19	0
RTSum - 0011557-13.2018.5.18.0006	12/02/19	12/02/19	0
RTSum - 0011942-92.2017.5.18.0006	21/01/19	26/02/19	36

Legenda:

- Conclusão: Data da conclusão para proferir sentença;
- Sentença: Data da prolação da sentença;
- Prazo: Prazo entre a conclusão e a prolação da sentença.



PRAZO MÉDIO ENTRE O CONCLUSO PARA PROFERIR SENTENÇA E A PROLAÇÃO DA SENTENÇA - 6ª VARA DO TRABALHO DE GOIÂNIA

ISRAEL BRASIL ADOURIAN

SUMARÍSSIMO

Qtd	Prazo Médio
19	1,84

Nr. Processo	Conclusão	Sentença	Prazo
RTSum - 0010004-91.2019.5.18.0006	22/02/19	28/02/19	6
RTSum - 0010059-42.2019.5.18.0006	06/02/19	06/02/19	0
RTSum - 0010154-72.2019.5.18.0006	05/02/19	05/02/19	0
RTSum - 0010178-03.2019.5.18.0006	07/02/19	07/02/19	0
RTSum - 0010184-10.2019.5.18.0006	11/02/19	11/02/19	0
RTSum - 0010207-53.2019.5.18.0006	13/02/19	14/02/19	1
RTSum - 0010228-29.2019.5.18.0006	14/02/19	14/02/19	0
RTSum - 0010247-35.2019.5.18.0006	19/02/19	20/02/19	1
RTSum - 0010249-05.2019.5.18.0006	19/02/19	19/02/19	0
RTSum - 0010251-72.2019.5.18.0006	20/02/19	20/02/19	0
RTSum - 0010258-64.2019.5.18.0006	20/02/19	20/02/19	0
RTSum - 0010481-45.2018.5.18.0008	21/02/19	22/02/19	1
RTSum - 0011352-81.2018.5.18.0006	11/02/19	13/02/19	2
RTSum - 0011386-56.2018.5.18.0006	06/02/19	07/02/19	1
RTSum - 0011416-91.2018.5.18.0006	06/02/19	11/02/19	5
RTSum - 0011471-42.2018.5.18.0006	06/02/19	12/02/19	6
RTSum - 0011554-58.2018.5.18.0006	06/02/19	18/02/19	12
RTSum - 0011622-08.2018.5.18.0006	11/02/19	11/02/19	0
RTSum - 0011664-57.2018.5.18.0006	04/02/19	04/02/19	0

Legenda:

- Conclusão: Data da conclusão para proferir sentença;
- Sentença: Data da prolação da sentença;
- Prazo: Prazo entre a conclusão e a prolação da sentença.