

## Conceituação

| Tema                              | Prazos Processuais   |
|-----------------------------------|--|
| <b>Relatórios</b>                 | Evolução Histórica<br>Comparativo por VT<br>Comparativo por Grupo<br>Por Grupo<br>Por VT<br>Por Processo<br>Por Magistrado   |
| <b>Resumo</b>                     | Apresenta o prazo médio desde o concluso para proferir sentença até a prolação da sentença.  |
| <b>Descrição</b>                  | O prazo médio é obtido calculando-se a quantidade de dias decorridos desde o movimento de Concluso para Proferir Sentença até a Prolação da Sentença. Os dados são extraídos baseando-se nos itens do e-Gestão:<br><br>269 e 90269 - Do Concluso para Proferir Sentença até a Prolação da Sentença na fase de conhecimento – rito sumaríssimo;<br><br>270 e 90270 – Do Concluso para Proferir Sentença até a Prolação da Sentença na fase de conhecimento– rito exceto sumaríssimo (ordinário) |
| <b>Origem da informação</b>       | e-Gestão   |
| <b>Crítérios e transformações</b> | Coletado do e-Gestão, consolidado, otimizado e classificado para análise.  |
| <b>Análises possíveis</b>         | Prazo médio entre o concluso para proferir sentença e a prolação da sentença, detalhado de forma Geral, Por grupo, por VT, Por Processo e Por Magistrado.  |

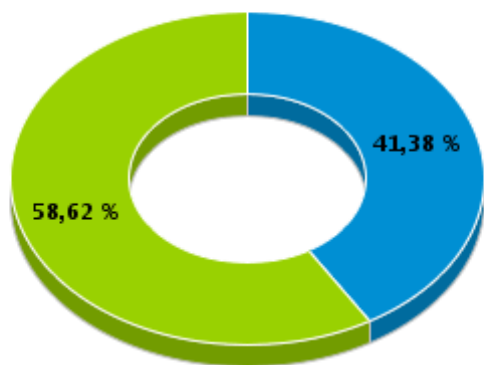


## EVOLUÇÃO HISTÓRICA DOS PRAZOS PROCESSUAIS ENTRE O CONCLUSO PARA PROFERIR SENTENÇA E A PROLAÇÃO DA SENTENÇA - VARA DO TRABALHO DE GOIATUBA

Data da sentença entre 1/2/2019 e 28/2/2019 23:59:59

| Rito               | Qtd       | Prazo Médio |
|--------------------|-----------|-------------|
| ORDINÁRIO          | 12        | 4,83        |
| SUMARÍSSIMO        | 17        | 3,18        |
| <b>Total/Média</b> | <b>29</b> | <b>3,86</b> |

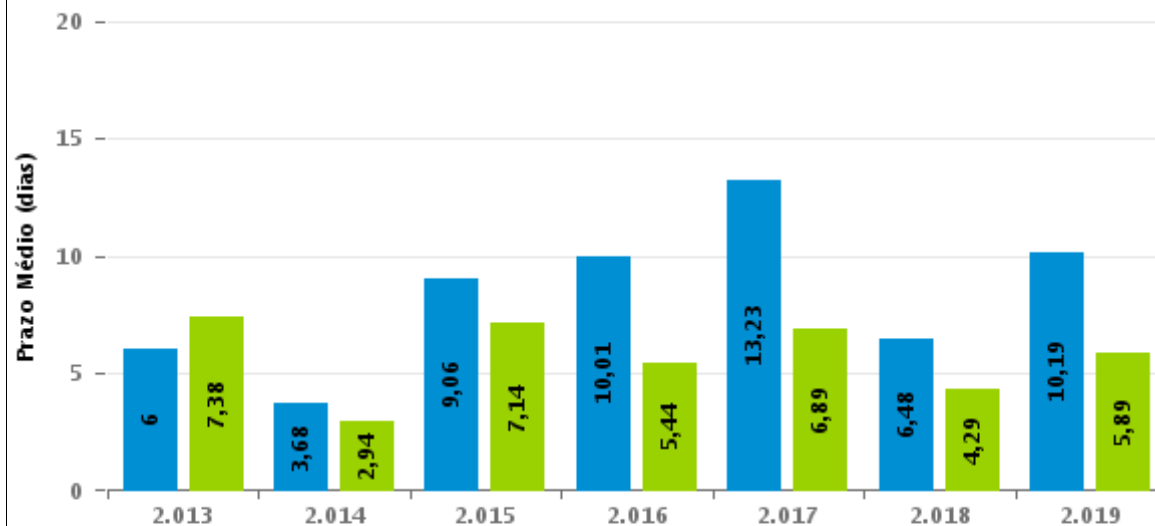
Percentual de Processos por Rito



Rito

■ ORDINÁRIO ■ SUMARÍSSIMO

Prazo Médio por Rito



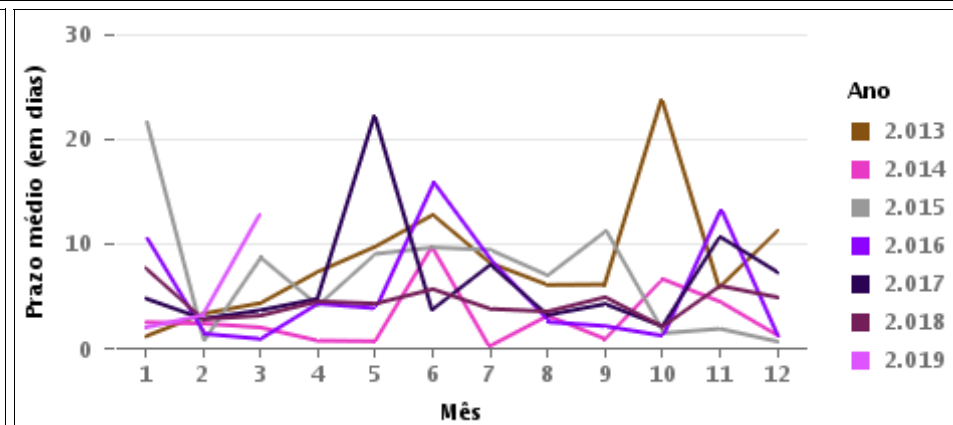
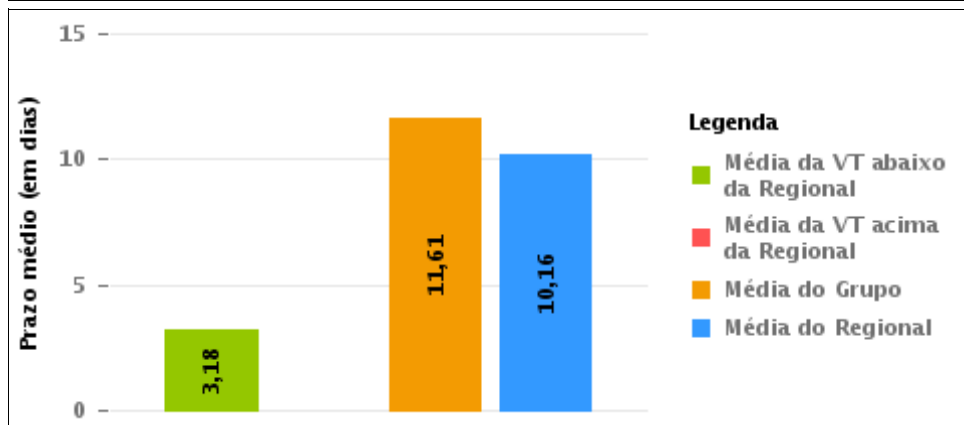
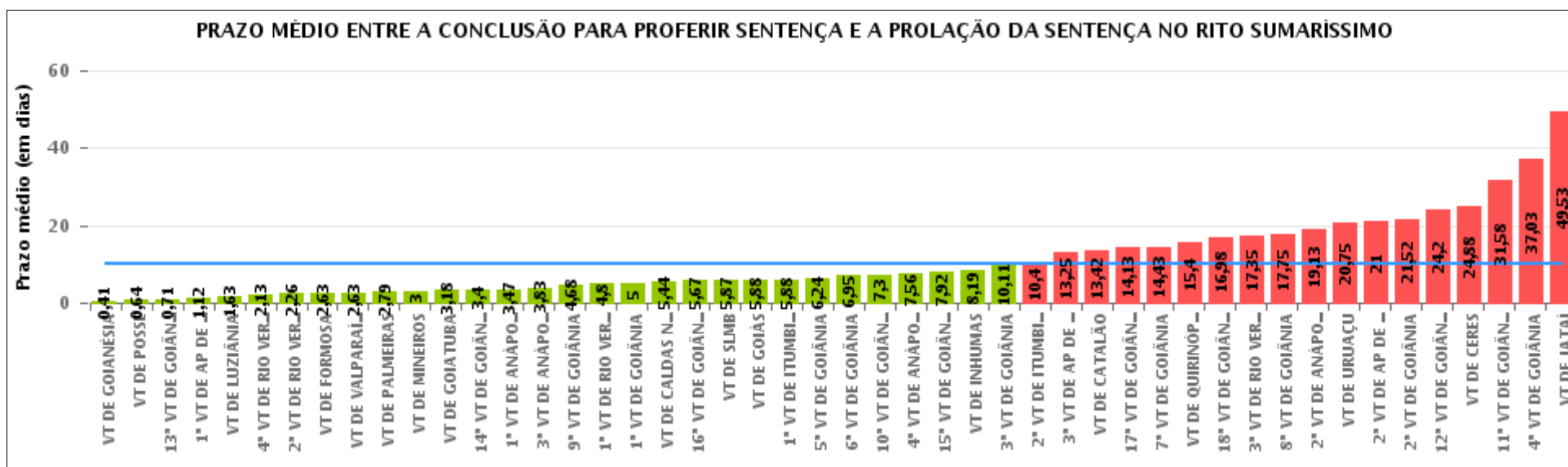
Para este exercício foram computados os processos até o mês de Março/2.019

Rito

■ ORDINÁRIO ■ SUMARÍSSIMO

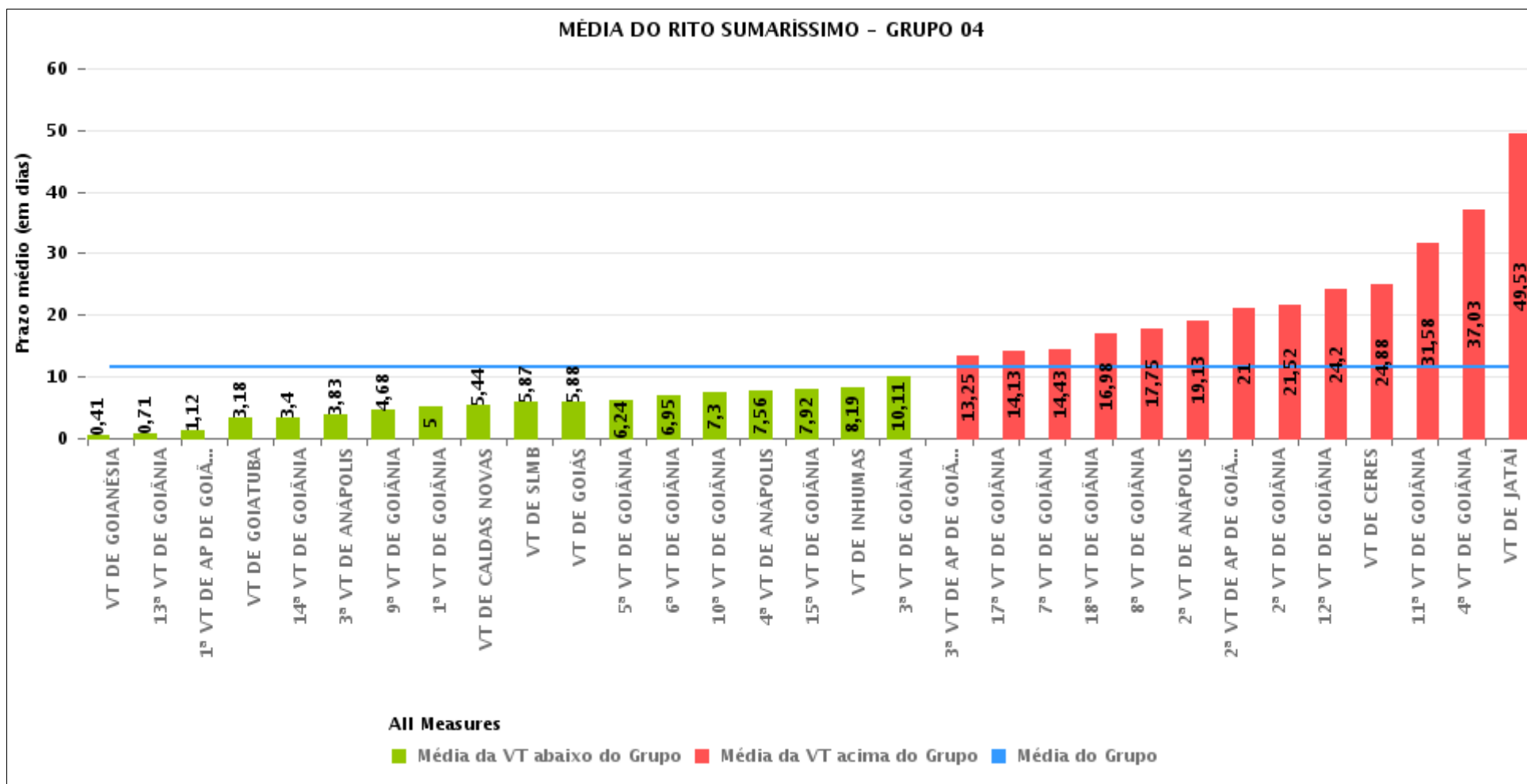
## COMPARATIVO DO PRAZO MÉDIO ENTRE O CONCLUSO PARA PROFERIR SENTENÇA E A PROLAÇÃO DA SENTENÇA - VARA DO TRABALHO DE GOIATUBA

Data da sentença entre 1/2/2019 e 28/2/2019 23:59:59



## COMPARATIVO DO PRAZO MÉDIO ENTRE O CONCLUSO PARA PROFERIR SENTENÇA E A PROLAÇÃO DA SENTENÇA ENTRE AS VARAS DO GRUPO

Data da sentença entre 1/2/2019 e 28/2/2019 23:59:59





## PRAZO MÉDIO ENTRE O CONCLUSO PARA PROFERIR SENTENÇA E A PROLAÇÃO DA SENTENÇA POR GRUPO

Data da sentença entre 1/2/2019 e 28/2/2019 23:59:59

| Rito        | Grupo    | Qtd. Processos | Prazo Médio (dias) | Ranking |
|-------------|----------|----------------|--------------------|---------|
| SUMARÍSSIMO | GRUPO 01 | 11             | 0,64               | 1°      |
|             | GRUPO 06 | 46             | 2,63               | 2°      |
|             | GRUPO 02 | 103            | 2,79               | 3°      |
|             | GRUPO 03 | 304            | 6,56               | 4°      |
|             | GRUPO 04 | 1.322          | 11,61              | 5°      |
|             | GRUPO 05 | 196            | 12,21              | 6°      |

| Legenda:   | # Grupo 03 – De 1001 a 1500   | # Grupo 04 – De 1501 a 2000  | # Grupo 05 – De 2001 a 2500  |
|--|---|--|--|
| # Grupo 01 – Até 750<br>VT de Posse                    | 1ª VT De Anápolis<br>1ª VT De Rio Verde<br>2ª VT De Rio Verde<br>3ª VT De Rio Verde<br>4ª VT De Rio Verde | 1ª VT De Goiânia<br>2ª VT De Goiânia<br>3ª VT De Goiânia<br>4ª VT De Goiânia<br>5ª VT De Goiânia   | 16ª VT De Goiânia<br>VT De Luziânia<br>VT De Catalão<br>VT De Uruaçu |
| # Grupo 02 – De 751 a 1000<br>VT de Palmeiras de Goiás | 1ª VT De Itumbiara<br>2ª VT De Itumbiara<br>VT De Quirinópolis<br>VT De Mineiros<br>VT De Formosa         | 6ª VT De Goiânia<br>7ª VT De Goiânia<br>8ª VT De Goiânia<br>9ª VT De Goiânia<br>10ª VT De Goiânia<br>11ª VT De Goiânia<br>12ª VT De Goiânia<br>13ª VT De Goiânia<br>14ª VT De Goiânia<br>15ª VT De Goiânia<br>17ª VT De Goiânia<br>18ª VT De Goiânia | # Grupo 06 – Acima de 2500<br>VT De Valparaíso de Goiás              |
|  |   | 2ª VT De Anápolis<br>3ª VT De Anápolis<br>4ª VT De Anápolis<br>1ª VT De Aparecida De Goiânia<br>2ª VT De Aparecida De Goiânia<br>3ª VT De Aparecida De Goiânia   |  |



## PRAZO MÉDIO ENTRE O CONCLUSO PARA PROFERIR SENTENÇA E A PROLAÇÃO DA SENTENÇA DE TODAS AS VARAS DO TRABALHO

Data da sentença entre 1/2/2019 e 28/2/2019 23:59:59

### SUMARÍSSIMO

| Qtd. Processos | Prazo Médio (dias) |
|----------------|--------------------|
| 1.982          | 10,16              |

| Vara do Trabalho                             | Qtd Processos | Prazo Médio | Ranking |
|--|---------------|-------------|---------|
| VARA DO TRABALHO DE GOIANÉSIA                | 116           | 0,41        | 1°      |
| VARA DO TRABALHO DE POSSE                    | 11            | 0,64        | 2°      |
| 13ª VARA DO TRABALHO DE GOIÂNIA              | 68            | 0,71        | 3°      |
| 1ª VARA DO TRABALHO DE APARECIDA DE GOIÂNIA  | 43            | 1,12        | 4°      |
| VARA DO TRABALHO DE LUZIÂNIA                 | 57            | 1,63        | 5°      |
| 4ª VARA DO TRABALHO DE RIO VERDE             | 15            | 2,13        | 6°      |
| 2ª VARA DO TRABALHO DE RIO VERDE             | 19            | 2,26        | 7°      |
| VARA DO TRABALHO DE FORMOSA                  | 40            | 2,63        | 8°      |
| VARA DO TRABALHO DE VALPARAÍSO DE GOIÁS      | 46            | 2,63        | 9°      |
| VARA DO TRABALHO DE PALMEIRAS                | 103           | 2,79        | 10°     |
| VARA DO TRABALHO DE MINEIROS                 | 20            | 3           | 11°     |
| VARA DO TRABALHO DE GOIATUBA                 | 17            | 3,18        | 12°     |
| 14ª VARA DO TRABALHO DE GOIÂNIA              | 50            | 3,4         | 13°     |
| 1ª VARA DO TRABALHO DE ANÁPOLIS              | 34            | 3,47        | 14°     |
| 3ª VARA DO TRABALHO DE ANÁPOLIS              | 24            | 3,83        | 15°     |
| 9ª VARA DO TRABALHO DE GOIÂNIA               | 25            | 4,68        | 16°     |
| 1ª VARA DO TRABALHO DE RIO VERDE             | 15            | 4,8         | 17°     |
| 1ª VARA DO TRABALHO DE GOIÂNIA               | 43            | 5           | 18°     |
| VARA DO TRABALHO DE CALDAS NOVAS             | 91            | 5,44        | 19°     |
| 16ª VARA DO TRABALHO DE GOIÂNIA              | 27            | 5,67        | 20°     |
| VARA DO TRABALHO DE SÃO LUIS DE MONTES BELOS | 23            | 5,87        | 21°     |
| VARA DO TRABALHO DE GOIÁS                    | 24            | 5,88        | 22°     |
| 1ª VARA DO TRABALHO DE ITUMBIARA             | 67            | 5,88        | 23°     |
| 5ª VARA DO TRABALHO DE GOIÂNIA               | 49            | 6,24        | 24°     |
| 6ª VARA DO TRABALHO DE GOIÂNIA               | 39            | 6,95        | 25°     |
| 10ª VARA DO TRABALHO DE GOIÂNIA              | 43            | 7,3         | 26°     |



## PRAZO MÉDIO ENTRE O CONCLUSO PARA PROFERIR SENTENÇA E A PROLAÇÃO DA SENTENÇA DE TODAS AS VARAS DO TRABALHO

### SUMARÍSSIMO

| Qtd. Processos | Prazo Médio (dias) |
|----------------|--------------------|
| 1.982          | 10,16              |

| Vara do Trabalho                            | Qtd Processos | Prazo Médio | Ranking |
|---|---------------|-------------|---------|
| 4ª VARA DO TRABALHO DE ANÁPOLIS             | 39            | 7,56        | 27°     |
| 15ª VARA DO TRABALHO DE GOIÂNIA             | 36            | 7,92        | 28°     |
| VARA DO TRABALHO DE INHUMAS                 | 21            | 8,19        | 29°     |
| 3ª VARA DO TRABALHO DE GOIÂNIA              | 55            | 10,11       | 30°     |
| 2ª VARA DO TRABALHO DE ITUMBIARA            | 62            | 10,4        | 31°     |
| 3ª VARA DO TRABALHO DE APARECIDA DE GOIÂNIA | 36            | 13,25       | 32°     |
| VARA DO TRABALHO DE CATALÃO                 | 24            | 13,42       | 33°     |
| 17ª VARA DO TRABALHO DE GOIÂNIA             | 31            | 14,13       | 34°     |
| 7ª VARA DO TRABALHO DE GOIÂNIA              | 68            | 14,43       | 35°     |
| VARA DO TRABALHO DE QUIRINÓPOLIS            | 15            | 15,4        | 36°     |
| 18ª VARA DO TRABALHO DE GOIÂNIA             | 55            | 16,98       | 37°     |
| 3ª VARA DO TRABALHO DE RIO VERDE            | 17            | 17,35       | 38°     |
| 8ª VARA DO TRABALHO DE GOIÂNIA              | 44            | 17,75       | 39°     |
| 2ª VARA DO TRABALHO DE ANÁPOLIS             | 23            | 19,13       | 40°     |
| VARA DO TRABALHO DE URUAÇU                  | 88            | 20,75       | 41°     |
| 2ª VARA DO TRABALHO DE APARECIDA DE GOIÂNIA | 21            | 21          | 42°     |
| 2ª VARA DO TRABALHO DE GOIÂNIA              | 58            | 21,52       | 43°     |
| 12ª VARA DO TRABALHO DE GOIÂNIA             | 60            | 24,2        | 44°     |
| VARA DO TRABALHO DE CERES                   | 16            | 24,88       | 45°     |
| 11ª VARA DO TRABALHO DE GOIÂNIA             | 43            | 31,58       | 46°     |
| 4ª VARA DO TRABALHO DE GOIÂNIA              | 31            | 37,03       | 47°     |
| VARA DO TRABALHO DE JATAÍ                   | 30            | 49,53       | 48°     |



## PRAZO MÉDIO ENTRE O CONCLUSO PARA PROFERIR SENTENÇA E A PROLAÇÃO DA SENTENÇA - VARA DO TRABALHO DE GOIATUBA

Data da sentença entre 1/2/2019 e 28/2/2019 23:59:59

### VARA DO TRABALHO DE GOIATUBA

#### SUMARÍSSIMO

| Qtd | Prazo Médio |
|-----|-------------|
| 17  | 3,18        |

| Nr. Processo                      | Conclusão | Sentença | Prazo |
|-----------------------------------|-----------|----------|-------|
| RTSum - 0010003-31.2019.5.18.0128 | 12/02/19  | 14/02/19 | 2     |
| RTSum - 0010018-97.2019.5.18.0128 | 27/02/19  | 27/02/19 | 0     |
| RTSum - 0010038-88.2019.5.18.0128 | 25/02/19  | 25/02/19 | 0     |
| RTSum - 0010162-71.2019.5.18.0128 | 26/02/19  | 26/02/19 | 0     |
| RTSum - 0010241-84.2018.5.18.0128 | 12/02/19  | 14/02/19 | 2     |
| RTSum - 0010251-31.2018.5.18.0128 | 19/02/19  | 20/02/19 | 1     |
| RTSum - 0010579-58.2018.5.18.0128 | 12/02/19  | 14/02/19 | 2     |
| RTSum - 0010581-28.2018.5.18.0128 | 18/02/19  | 18/02/19 | 0     |
| RTSum - 0010590-87.2018.5.18.0128 | 05/02/19  | 11/02/19 | 6     |
| RTSum - 0010623-77.2018.5.18.0128 | 12/02/19  | 14/02/19 | 2     |
| RTSum - 0010746-75.2018.5.18.0128 | 05/02/19  | 12/02/19 | 7     |
| RTSum - 0010776-13.2018.5.18.0128 | 12/02/19  | 20/02/19 | 8     |
| RTSum - 0010870-58.2018.5.18.0128 | 07/02/19  | 14/02/19 | 7     |
| RTSum - 0010877-50.2018.5.18.0128 | 07/02/19  | 20/02/19 | 13    |
| RTSum - 0010878-35.2018.5.18.0128 | 07/02/19  | 11/02/19 | 4     |
| RTSum - 0010916-47.2018.5.18.0128 | 18/02/19  | 18/02/19 | 0     |
| RTSum - 0010918-17.2018.5.18.0128 | 18/02/19  | 18/02/19 | 0     |

**Legenda:**

- Conclusão: Data da conclusão para proferir sentença;
- Sentença: Data da prolação da sentença;
- Prazo: Prazo entre a conclusão e a prolação da sentença.





## PRAZO MÉDIO ENTRE O CONCLUSO PARA PROFERIR SENTENÇA E A PROLAÇÃO DA SENTENÇA - VARA DO TRABALHO DE GOIATUBA

Data da sentença entre 1/2/2019 e 28/2/2019 23:59:59

### MARIA APARECIDA PRADO FLEURY BARIANI

#### SUMARÍSSIMO

| Qtd | Prazo Médio |
|-----|-------------|
| 10  | 5,3         |

| Nr. Processo                      | Conclusão | Sentença | Prazo |
|-----------------------------------|-----------|----------|-------|
| RTSum - 0010003-31.2019.5.18.0128 | 12/02/19  | 14/02/19 | 2     |
| RTSum - 0010241-84.2018.5.18.0128 | 12/02/19  | 14/02/19 | 2     |
| RTSum - 0010579-58.2018.5.18.0128 | 12/02/19  | 14/02/19 | 2     |
| RTSum - 0010590-87.2018.5.18.0128 | 05/02/19  | 11/02/19 | 6     |
| RTSum - 0010623-77.2018.5.18.0128 | 12/02/19  | 14/02/19 | 2     |
| RTSum - 0010746-75.2018.5.18.0128 | 05/02/19  | 12/02/19 | 7     |
| RTSum - 0010776-13.2018.5.18.0128 | 12/02/19  | 20/02/19 | 8     |
| RTSum - 0010870-58.2018.5.18.0128 | 07/02/19  | 14/02/19 | 7     |
| RTSum - 0010877-50.2018.5.18.0128 | 07/02/19  | 20/02/19 | 13    |
| RTSum - 0010878-35.2018.5.18.0128 | 07/02/19  | 11/02/19 | 4     |

**Legenda:**

- Conclusão: Data da conclusão para proferir sentença;
- Sentença: Data da prolação da sentença;
- Prazo: Prazo entre a conclusão e a prolação da sentença.

### TAIS PRISCILLA F. R. DA CUNHA E SOUZA

#### SUMARÍSSIMO

| Qtd | Prazo Médio |
|-----|-------------|
| 7   | 0,14        |

**Legenda:**

- Conclusão: Data da conclusão para proferir sentença;
- Sentença: Data da prolação da sentença;
- Prazo: Prazo entre a conclusão e a prolação da sentença.



**PRAZO MÉDIO ENTRE O CONCLUSO PARA PROFERIR SENTENÇA E A PROLAÇÃO DA SENTENÇA - VARA DO TRABALHO DE GOIATUBA**

**TAIS PRISCILLA F. R. DA CUNHA E SOUZA**

**SUMARÍSSIMO**

| Qtd | Prazo Médio |
|-----|-------------|
| 7   | 0,14        |

| Nr. Processo                      | Conclusão | Sentença | Prazo |
|-----------------------------------|-----------|----------|-------|
| RTSum - 0010018-97.2019.5.18.0128 | 27/02/19  | 27/02/19 | 0     |
| RTSum - 0010038-88.2019.5.18.0128 | 25/02/19  | 25/02/19 | 0     |
| RTSum - 0010162-71.2019.5.18.0128 | 26/02/19  | 26/02/19 | 0     |
| RTSum - 0010251-31.2018.5.18.0128 | 19/02/19  | 20/02/19 | 1     |
| RTSum - 0010581-28.2018.5.18.0128 | 18/02/19  | 18/02/19 | 0     |
| RTSum - 0010916-47.2018.5.18.0128 | 18/02/19  | 18/02/19 | 0     |
| RTSum - 0010918-17.2018.5.18.0128 | 18/02/19  | 18/02/19 | 0     |

**Legenda:**

- Conclusão: Data da conclusão para proferir sentença;
- Sentença: Data da prolação da sentença;
- Prazo: Prazo entre a conclusão e a prolação da sentença.