

## Conceituação

Tema	Prazos Processuais
<b>Relatórios</b>	Evolução Histórica Comparativo por VT Comparativo por Grupo Por Grupo Por VT Por Processo Por Magistrado
<b>Resumo</b>	Apresenta o prazo médio desde o concluso para proferir sentença até a prolação da sentença.
<b>Descrição</b>	<p>O prazo médio é obtido calculando-se a quantidade de dias decorridos desde o movimento de Concluso para Proferir Sentença até a Prolação da Sentença. Os dados são extraídos baseando-se nos itens do e-Gestão:</p> <p>269 e 90269 - Do Concluso para Proferir Sentença até a Prolação da Sentença na fase de conhecimento – rito sumaríssimo;</p> <p>270 e 90270 – Do Concluso para Proferir Sentença até a Prolação da Sentença na fase de conhecimento– rito exceto sumaríssimo (ordinário)</p>
<b>Origem da informação</b>	e-Gestão
<b>Crítérios e transformações</b>	Coletado do e-Gestão, consolidado, otimizado e classificado para análise.
<b>Análises possíveis</b>	Prazo médio entre o concluso para proferir sentença e a prolação da sentença, detalhado de forma Geral, Por grupo, por VT, Por Processo e Por Magistrado.

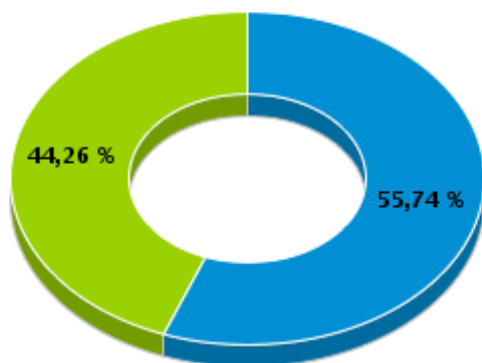


## EVOLUÇÃO HISTÓRICA DOS PRAZOS PROCESSUAIS ENTRE O CONCLUSO PARA PROFERIR SENTENÇA E A PROLAÇÃO DA SENTENÇA - 16ª VARA DO TRABALHO DE GOIÂNIA

Data da sentença entre 1/2/2019 e 28/2/2019 23:59:59

Rito	Qtd	Prazo Médio
ORDINÁRIO	34	12,74
SUMARÍSSIMO	27	5,67
Total/Média	61	9,61

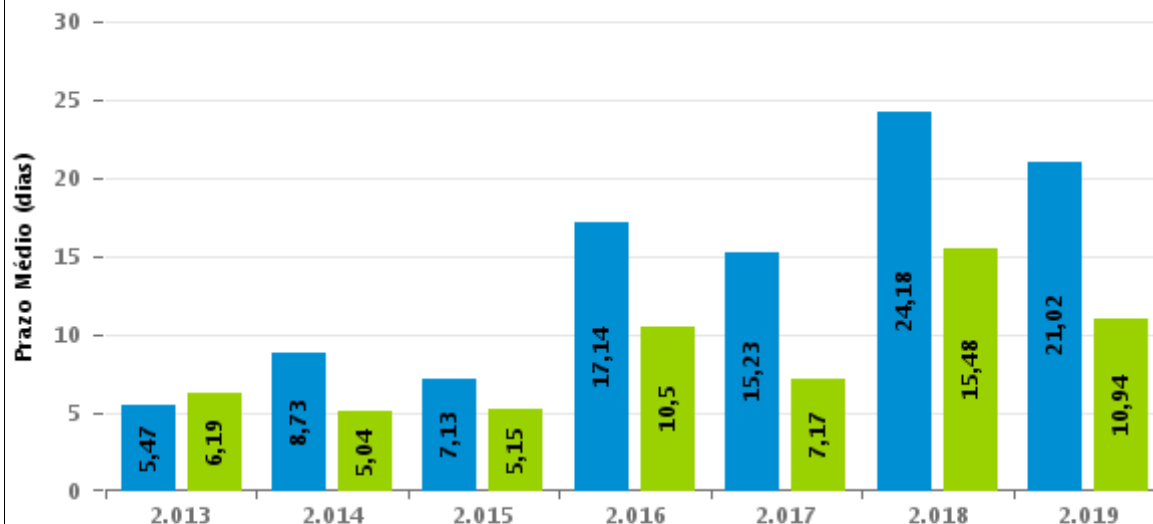
Percentual de Processos por Rito



Rito

■ ORDINÁRIO ■ SUMARÍSSIMO

Prazo Médio por Rito



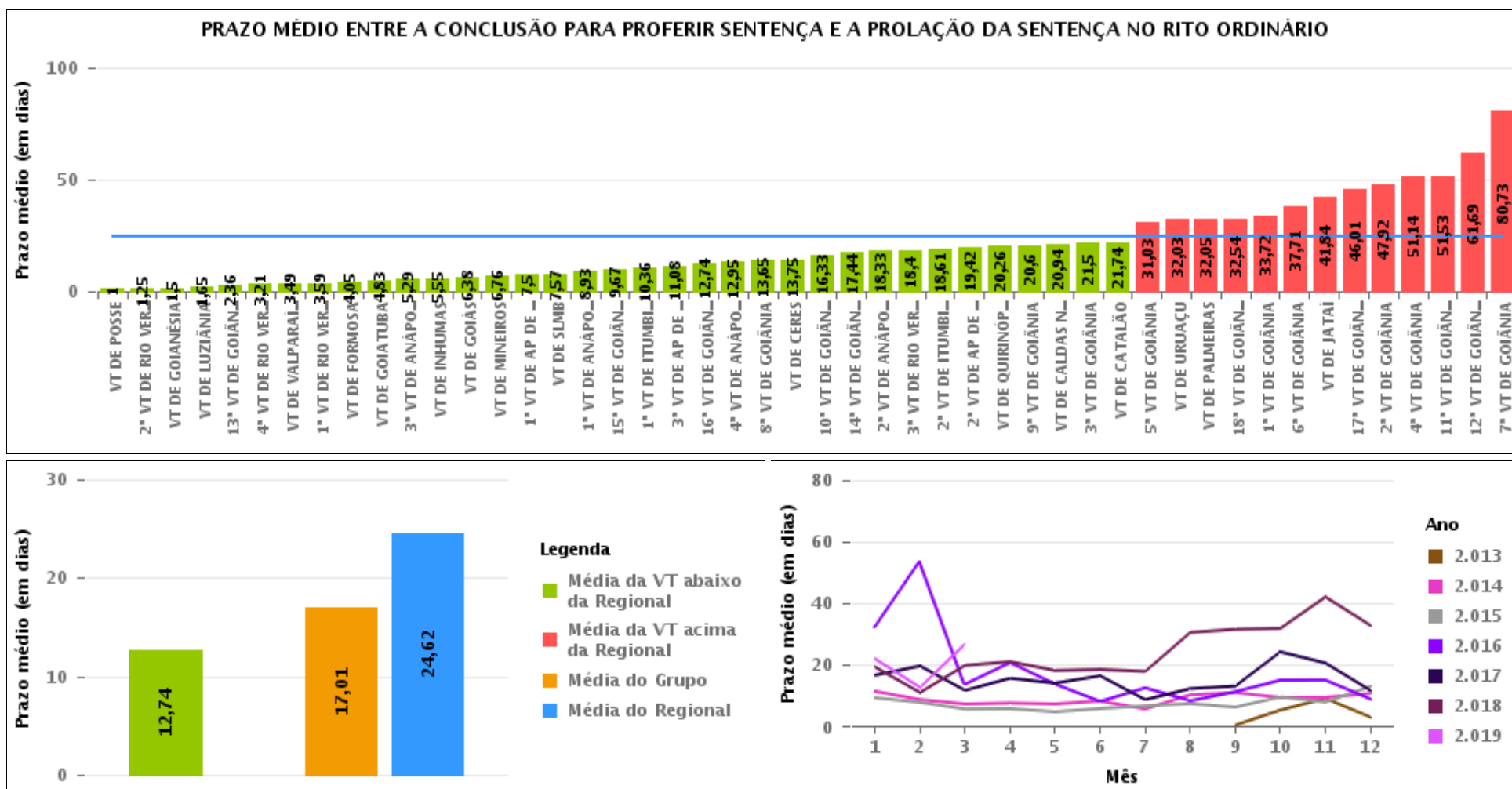
Para este exercício foram computados os processos até o mês de Março/2.019

Rito

■ ORDINÁRIO ■ SUMARÍSSIMO

## COMPARATIVO DO PRAZO MÉDIO ENTRE O CONCLUSO PARA PROFERIR SENTENÇA E A PROLAÇÃO DA SENTENÇA - 16ª VARA DO TRABALHO DE GOIÂNIA

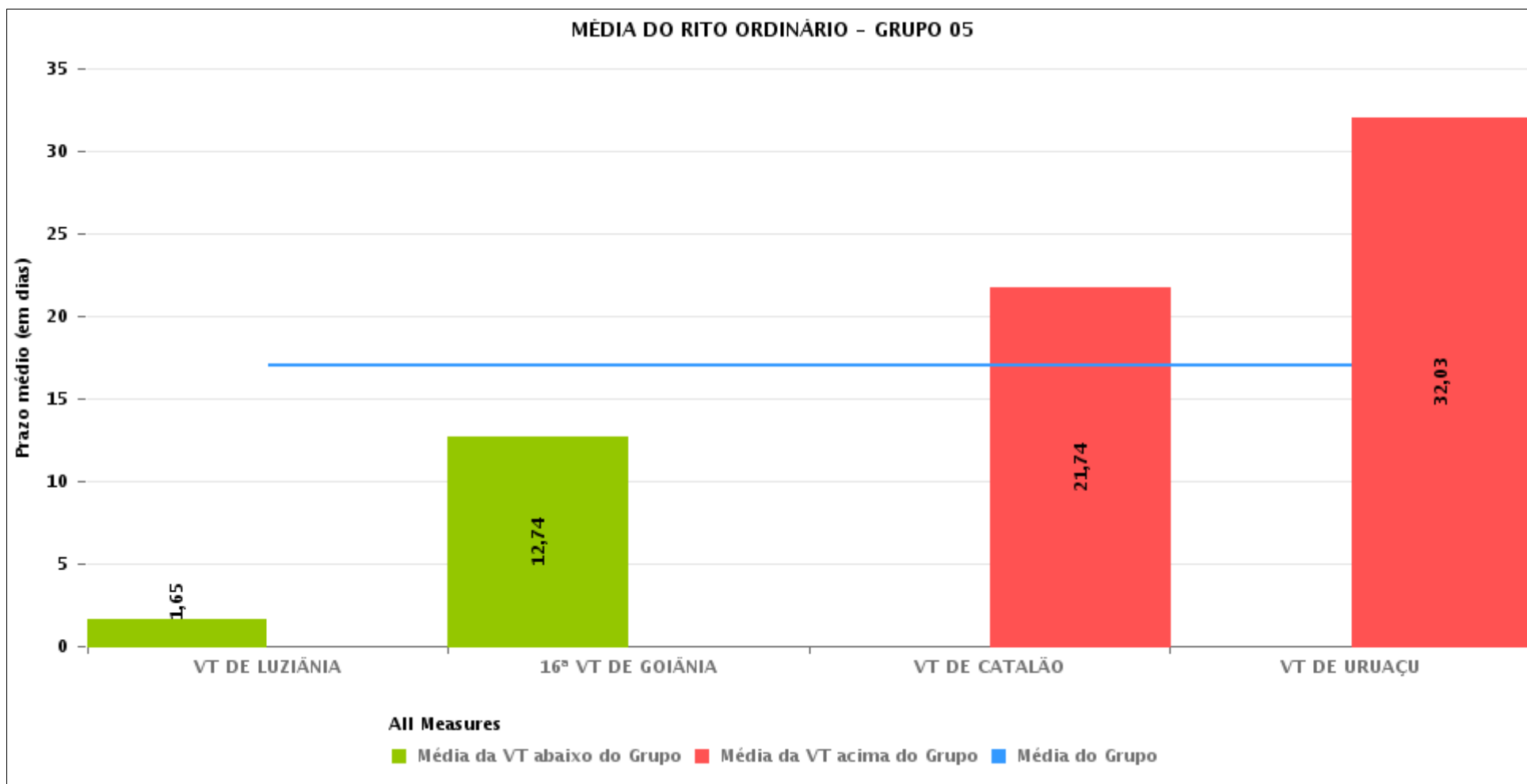
Data da sentença entre 1/2/2019 e 28/2/2019 23:59:59





## COMPARATIVO DO PRAZO MÉDIO ENTRE O CONCLUSO PARA PROFERIR SENTENÇA E A PROLAÇÃO DA SENTENÇA ENTRE AS VARAS DO GRUPO

Data da sentença entre 1/2/2019 e 28/2/2019 23:59:59





## PRAZO MÉDIO ENTRE O CONCLUSO PARA PROFERIR SENTENÇA E A PROLAÇÃO DA SENTENÇA POR GRUPO

Data da sentença entre 1/2/2019 e 28/2/2019 23:59:59

Rito	Grupo	Qtd. Processos	Prazo Médio (dias)	Ranking
ORDINÁRIO	GRUPO 01	1	1	1°
	GRUPO 06	53	3,49	2°
	GRUPO 03	306	10,56	3°
	GRUPO 05	208	17,01	4°
	GRUPO 04	1.471	29,3	5°
	GRUPO 02	19	32,05	6°

Legenda:	# Grupo 03 – De 1001 a 1500	# Grupo 04 – De 1501 a 2000	# Grupo 05 – De 2001 a 2500
# Grupo 01 – Até 750	1ª VT De Anápolis	1ª VT De Goiânia	16ª VT De Goiânia
VT de Posse	1ª VT De Rio Verde	2ª VT De Goiânia	VT De Luziânia
	2ª VT De Rio Verde	3ª VT De Goiânia	VT De Catalão
	3ª VT De Rio Verde	4ª VT De Goiânia	VT De Uruaçu
	4ª VT De Rio Verde	5ª VT De Goiânia	
# Grupo 02 – De 751 a 1000	1ª VT De Itumbiara	6ª VT De Goiânia	# Grupo 06 – Acima de 2500
VT de Palmeiras de Goiás	2ª VT De Itumbiara	7ª VT De Goiânia	VT De Valparaíso de Goiás
	VT De Quirinópolis	8ª VT De Goiânia	
	VT De Mineiros	9ª VT De Goiânia	
	VT De Formosa	10ª VT De Goiânia	
		11ª VT De Goiânia	
		12ª VT De Goiânia	
		13ª VT De Goiânia	
		14ª VT De Goiânia	
		15ª VT De Goiânia	
		17ª VT De Goiânia	
		18ª VT De Goiânia	
		2ª VT De Anápolis	
		3ª VT De Anápolis	
		4ª VT De Anápolis	
		1ª VT De Aparecida De Goiânia	
		2ª VT De Aparecida De Goiânia	
		3ª VT De Aparecida De Goiânia	



## PRAZO MÉDIO ENTRE O CONCLUSO PARA PROFERIR SENTENÇA E A PROLAÇÃO DA SENTENÇA DE TODAS AS VARAS DO TRABALHO

Data da sentença entre 1/2/2019 e 28/2/2019 23:59:59

### ORDINÁRIO

Qtd. Processos	Prazo Médio (dias)
2.058	24,62

Vara do Trabalho	Qtd Processos	Prazo Médio	Ranking
VARA DO TRABALHO DE POSSE	1	1	1°
2ª VARA DO TRABALHO DE RIO VERDE	20	1,25	2°
VARA DO TRABALHO DE GOIANÉSIA	46	1,5	3°
VARA DO TRABALHO DE LUZIÂNIA	68	1,65	4°
13ª VARA DO TRABALHO DE GOIÂNIA	58	2,36	5°
4ª VARA DO TRABALHO DE RIO VERDE	19	3,21	6°
VARA DO TRABALHO DE VALPARAÍSO DE GOIÁS	53	3,49	7°
1ª VARA DO TRABALHO DE RIO VERDE	27	3,59	8°
VARA DO TRABALHO DE FORMOSA	19	4,05	9°
VARA DO TRABALHO DE GOIATUBA	12	4,83	10°
3ª VARA DO TRABALHO DE ANÁPOLIS	28	5,29	11°
VARA DO TRABALHO DE INHUMAS	29	5,55	12°
VARA DO TRABALHO DE GOIÁS	16	6,38	13°
VARA DO TRABALHO DE MINEIROS	45	6,76	14°
1ª VARA DO TRABALHO DE APARECIDA DE GOIÂNIA	44	7,5	15°
VARA DO TRABALHO DE SÃO LUIS DE MONTES BELOS	21	7,57	16°
1ª VARA DO TRABALHO DE ANÁPOLIS	28	8,93	17°
15ª VARA DO TRABALHO DE GOIÂNIA	45	9,67	18°
1ª VARA DO TRABALHO DE ITUMBIARA	50	10,36	19°
3ª VARA DO TRABALHO DE APARECIDA DE GOIÂNIA	25	11,08	20°
16ª VARA DO TRABALHO DE GOIÂNIA	34	12,74	21°
4ª VARA DO TRABALHO DE ANÁPOLIS	40	12,95	22°
8ª VARA DO TRABALHO DE GOIÂNIA	52	13,65	23°
VARA DO TRABALHO DE CERES	16	13,75	24°
10ª VARA DO TRABALHO DE GOIÂNIA	46	16,33	25°
14ª VARA DO TRABALHO DE GOIÂNIA	52	17,44	26°



## PRAZO MÉDIO ENTRE O CONCLUSO PARA PROFERIR SENTENÇA E A PROLAÇÃO DA SENTENÇA DE TODAS AS VARAS DO TRABALHO

### ORDINÁRIO

Qtd. Processos	Prazo Médio (dias)
2.058	24,62

Vara do Trabalho	Qtd Processos	Prazo Médio	Ranking
2ª VARA DO TRABALHO DE ANÁPOLIS	45	18,33	27º
3ª VARA DO TRABALHO DE RIO VERDE	15	18,4	28º
2ª VARA DO TRABALHO DE ITUMBIARA	36	18,61	29º
2ª VARA DO TRABALHO DE APARECIDA DE GOIÂNIA	38	19,42	30º
VARA DO TRABALHO DE QUIRINÓPOLIS	47	20,26	31º
9ª VARA DO TRABALHO DE GOIÂNIA	55	20,6	32º
VARA DO TRABALHO DE CALDAS NOVAS	48	20,94	33º
3ª VARA DO TRABALHO DE GOIÂNIA	58	21,5	34º
VARA DO TRABALHO DE CATALÃO	39	21,74	35º
5ª VARA DO TRABALHO DE GOIÂNIA	70	31,03	36º
VARA DO TRABALHO DE URUAÇU	67	32,03	37º
VARA DO TRABALHO DE PALMEIRAS	19	32,05	38º
18ª VARA DO TRABALHO DE GOIÂNIA	52	32,54	39º
1ª VARA DO TRABALHO DE GOIÂNIA	57	33,72	40º
6ª VARA DO TRABALHO DE GOIÂNIA	51	37,71	41º
VARA DO TRABALHO DE JATAÍ	56	41,84	42º
17ª VARA DO TRABALHO DE GOIÂNIA	73	46,01	43º
2ª VARA DO TRABALHO DE GOIÂNIA	73	47,92	44º
4ª VARA DO TRABALHO DE GOIÂNIA	44	51,14	45º
11ª VARA DO TRABALHO DE GOIÂNIA	68	51,53	46º
12ª VARA DO TRABALHO DE GOIÂNIA	97	61,69	47º
7ª VARA DO TRABALHO DE GOIÂNIA	56	80,73	48º



## PRAZO MÉDIO ENTRE O CONCLUSO PARA PROFERIR SENTENÇA E A PROLAÇÃO DA SENTENÇA - 16ª VARA DO TRABALHO DE GOIÂNIA

Data da sentença entre 1/2/2019 e 28/2/2019 23:59:59

### 16ª VARA DO TRABALHO DE GOIÂNIA

#### ORDINÁRIO

Qtd	Prazo Médio
34	12,74

Nr. Processo	Conclusão	Sentença	Prazo
ET - 0011530-97.2018.5.18.0016	26/02/19	28/02/19	2
HoTrEx - 0010159-64.2019.5.18.0016	07/02/19	10/02/19	3
HoTrEx - 0011639-14.2018.5.18.0016	06/02/19	06/02/19	0
IDPJ - 0010063-49.2019.5.18.0016	20/02/19	20/02/19	0
IDPJ - 0010077-33.2019.5.18.0016	07/02/19	10/02/19	3
IDPJ - 0010109-38.2019.5.18.0016	05/02/19	06/02/19	1
IDPJ - 0011360-28.2018.5.18.0016	05/02/19	06/02/19	1
IDPJ - 0011473-79.2018.5.18.0016	08/02/19	10/02/19	2
IDPJ - 0011525-75.2018.5.18.0016	08/02/19	10/02/19	2
IDPJ - 0011558-65.2018.5.18.0016	08/02/19	10/02/19	2
IDPJ - 0011606-24.2018.5.18.0016	18/02/19	18/02/19	0
IDPJ - 0011607-09.2018.5.18.0016	15/02/19	17/02/19	2
IDPJ - 0011609-76.2018.5.18.0016	14/02/19	17/02/19	3
IDPJ - 0011611-46.2018.5.18.0016	25/02/19	28/02/19	3
IDPJ - 0011622-75.2018.5.18.0016	21/02/19	22/02/19	1
IDPJ - 0011636-59.2018.5.18.0016	14/02/19	17/02/19	3
IDPJ - 0011642-66.2018.5.18.0016	19/02/19	20/02/19	1
IDPJ - 0011647-88.2018.5.18.0016	15/02/19	17/02/19	2
IDPJ - 0011649-58.2018.5.18.0016	19/02/19	20/02/19	1
PAP - 0010245-35.2019.5.18.0016	19/02/19	19/02/19	0
RTAlç - 0010072-11.2019.5.18.0016	15/02/19	17/02/19	2
RTAlç - 0011450-36.2018.5.18.0016	07/02/19	10/02/19	3

**Legenda:**

- Conclusão: Data da conclusão para proferir sentença;
- Sentença: Data da prolação da sentença;
- Prazo: Prazo entre a conclusão e a prolação da sentença.





## PRAZO MÉDIO ENTRE O CONCLUSO PARA PROFERIR SENTENÇA E A PROLAÇÃO DA SENTENÇA - 16ª VARA DO TRABALHO DE GOIÂNIA

### 16ª VARA DO TRABALHO DE GOIÂNIA

#### ORDINÁRIO

		Qtd	Prazo Médio
		34	12,74
Nr. Processo	Conclusão	Sentença	Prazo
RTOOrd - 0010495-05.2018.5.18.0016	19/12/18	10/02/19	53
RTOOrd - 0010998-26.2018.5.18.0016	21/01/19	17/02/19	27
RTOOrd - 0011117-84.2018.5.18.0016	21/01/19	14/02/19	24
RTOOrd - 0011126-46.2018.5.18.0016	21/01/19	20/02/19	30
RTOOrd - 0011145-52.2018.5.18.0016	21/01/19	17/02/19	27
RTOOrd - 0011178-42.2018.5.18.0016	21/01/19	17/02/19	27
RTOOrd - 0011178-66.2018.5.18.0008	22/01/19	17/02/19	26
RTOOrd - 0011356-88.2018.5.18.0016	22/01/19	17/02/19	26
RTOOrd - 0011404-86.2014.5.18.0016	05/09/18	05/02/19	153
RTOOrd - 0011492-85.2018.5.18.0016	06/02/19	06/02/19	0
RTOOrd - 0011585-48.2018.5.18.0016	22/02/19	22/02/19	0
RTOOrd - 0011616-05.2017.5.18.0016	04/02/19	07/02/19	3
<b>Legenda:</b> - Conclusão: Data da conclusão para proferir sentença; - Sentença: Data da prolação da sentença; - Prazo: Prazo entre a conclusão e a prolação da sentença.			



## PRAZO MÉDIO ENTRE O CONCLUSO PARA PROFERIR SENTENÇA E A PROLAÇÃO DA SENTENÇA - 16ª VARA DO TRABALHO DE GOIÂNIA

Data da sentença entre 1/2/2019 e 28/2/2019 23:59:59

### CEUMARA DE SOUZA FREITAS E SOARES

#### ORDINÁRIO

Qtd	Prazo Médio
1	153

Nr. Processo	Conclusão	Sentença	Prazo
RTOrd - 0011404-86.2014.5.18.0016	05/09/18	05/02/19	153
<b>Legenda:</b> - Conclusão: Data da conclusão para proferir sentença; - Sentença: Data da prolação da sentença; - Prazo: Prazo entre a conclusão e a prolação da sentença.			

### GIRLENE DE CASTRO ARAÚJO ALMEIDA

#### ORDINÁRIO

Qtd	Prazo Médio
33	8,48

Nr. Processo	Conclusão	Sentença	Prazo
ET - 0011530-97.2018.5.18.0016	26/02/19	28/02/19	2
HoTrEx - 0010159-64.2019.5.18.0016	07/02/19	10/02/19	3
HoTrEx - 0011639-14.2018.5.18.0016	06/02/19	06/02/19	0
IDPJ - 0010063-49.2019.5.18.0016	20/02/19	20/02/19	0
IDPJ - 0010077-33.2019.5.18.0016	07/02/19	10/02/19	3
IDPJ - 0010109-38.2019.5.18.0016	05/02/19	06/02/19	1
IDPJ - 0011360-28.2018.5.18.0016	05/02/19	06/02/19	1
IDPJ - 0011473-79.2018.5.18.0016	08/02/19	10/02/19	2
<b>Legenda:</b> - Conclusão: Data da conclusão para proferir sentença; - Sentença: Data da prolação da sentença; - Prazo: Prazo entre a conclusão e a prolação da sentença.			



**PRAZO MÉDIO ENTRE O CONCLUSO PARA PROFERIR SENTENÇA E A PROLAÇÃO DA SENTENÇA - 16ª VARA DO TRABALHO DE GOIÂNIA**

**GIRLENE DE CASTRO ARAÚJO  
ALMEIDA**

**ORDINÁRIO**

Qtd	Prazo Médio
33	8,48

Nr. Processo	Conclusão	Sentença	Prazo
IDPJ - 0011525-75.2018.5.18.0016	08/02/19	10/02/19	2
IDPJ - 0011558-65.2018.5.18.0016	08/02/19	10/02/19	2
IDPJ - 0011606-24.2018.5.18.0016	18/02/19	18/02/19	0
IDPJ - 0011607-09.2018.5.18.0016	15/02/19	17/02/19	2
IDPJ - 0011609-76.2018.5.18.0016	14/02/19	17/02/19	3
IDPJ - 0011611-46.2018.5.18.0016	25/02/19	28/02/19	3
IDPJ - 0011622-75.2018.5.18.0016	21/02/19	22/02/19	1
IDPJ - 0011636-59.2018.5.18.0016	14/02/19	17/02/19	3
IDPJ - 0011642-66.2018.5.18.0016	19/02/19	20/02/19	1
IDPJ - 0011647-88.2018.5.18.0016	15/02/19	17/02/19	2
IDPJ - 0011649-58.2018.5.18.0016	19/02/19	20/02/19	1
PAP - 0010245-35.2019.5.18.0016	19/02/19	19/02/19	0
RTAlç - 0010072-11.2019.5.18.0016	15/02/19	17/02/19	2
RTAlç - 0011450-36.2018.5.18.0016	07/02/19	10/02/19	3
RTOrd - 0010495-05.2018.5.18.0016	19/12/18	10/02/19	53
RTOrd - 0010998-26.2018.5.18.0016	21/01/19	17/02/19	27
RTOrd - 0011117-84.2018.5.18.0016	21/01/19	14/02/19	24
RTOrd - 0011126-46.2018.5.18.0016	21/01/19	20/02/19	30
RTOrd - 0011145-52.2018.5.18.0016	21/01/19	17/02/19	27
RTOrd - 0011178-42.2018.5.18.0016	21/01/19	17/02/19	27
RTOrd - 0011178-66.2018.5.18.0008	22/01/19	17/02/19	26
RTOrd - 0011356-88.2018.5.18.0016	22/01/19	17/02/19	26
RTOrd - 0011492-85.2018.5.18.0016	06/02/19	06/02/19	0
RTOrd - 0011585-48.2018.5.18.0016	22/02/19	22/02/19	0

**Legenda:**  
- Conclusão: Data da conclusão para proferir sentença;  
- Sentença: Data da prolação da sentença;  
- Prazo: Prazo entre a conclusão e a prolação da sentença.



**PRAZO MÉDIO ENTRE O CONCLUSO PARA PROFERIR SENTENÇA E A PROLAÇÃO DA SENTENÇA - 16ª VARA DO TRABALHO DE GOIÂNIA**

**GIRLENE DE CASTRO ARAÚJO  
ALMEIDA**

**ORDINÁRIO**

Qtd	Prazo Médio
33	8,48

Nr. Processo	Conclusão	Sentença	Prazo
RTOrd - 0011616-05.2017.5.18.0016	04/02/19	07/02/19	3

**Legenda:**

- Conclusão: Data da conclusão para proferir sentença;
- Sentença: Data da prolação da sentença;
- Prazo: Prazo entre a conclusão e a prolação da sentença.