

## Conceituação

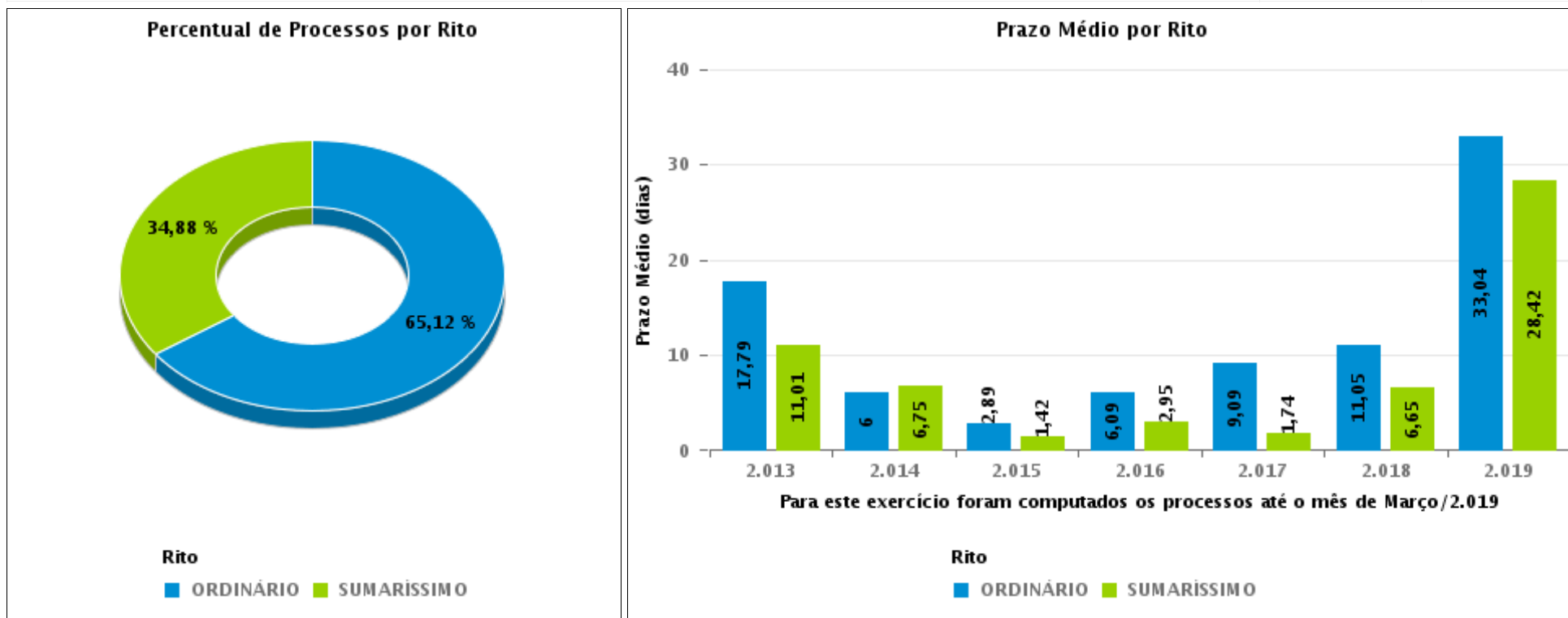
Tema	Prazos Processuais
<b>Relatórios</b>	Evolução Histórica Comparativo por VT Comparativo por Grupo Por Grupo Por VT Por Processo Por Magistrado
<b>Resumo</b>	Apresenta o prazo médio desde o concluso para proferir sentença até a prolação da sentença.
<b>Descrição</b>	O prazo médio é obtido calculando-se a quantidade de dias decorridos desde o movimento de Concluso para Proferir Sentença até a Prolação da Sentença. Os dados são extraídos baseando-se nos itens do e-Gestão:  269 e 90269 - Do Concluso para Proferir Sentença até a Prolação da Sentença na fase de conhecimento – rito sumaríssimo;  270 e 90270 – Do Concluso para Proferir Sentença até a Prolação da Sentença na fase de conhecimento– rito exceto sumaríssimo (ordinário)
<b>Origem da informação</b>	e-Gestão
<b>Critérios e transformações</b>	Coletado do e-Gestão, consolidado, otimizado e classificado para análise.
<b>Análises possíveis</b>	Prazo médio entre o concluso para proferir sentença e a prolação da sentença, detalhado de forma Geral, Por grupo, por VT, Por Processo e Por Magistrado.



## EVOLUÇÃO HISTÓRICA DOS PRAZOS PROCESSUAIS ENTRE O CONCLUSO PARA PROFERIR SENTENÇA E A PROLAÇÃO DA SENTENÇA - VARA DO TRABALHO DE JATAÍ

Data da sentença entre 1/2/2019 e 28/2/2019 23:59:59

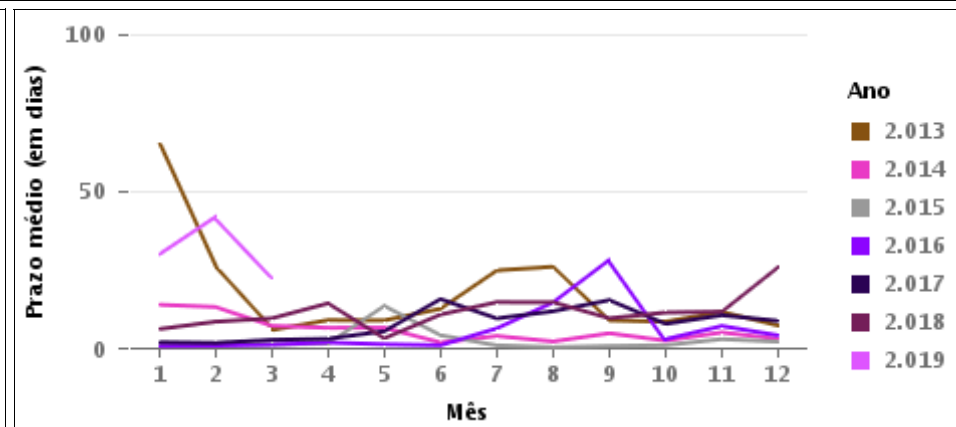
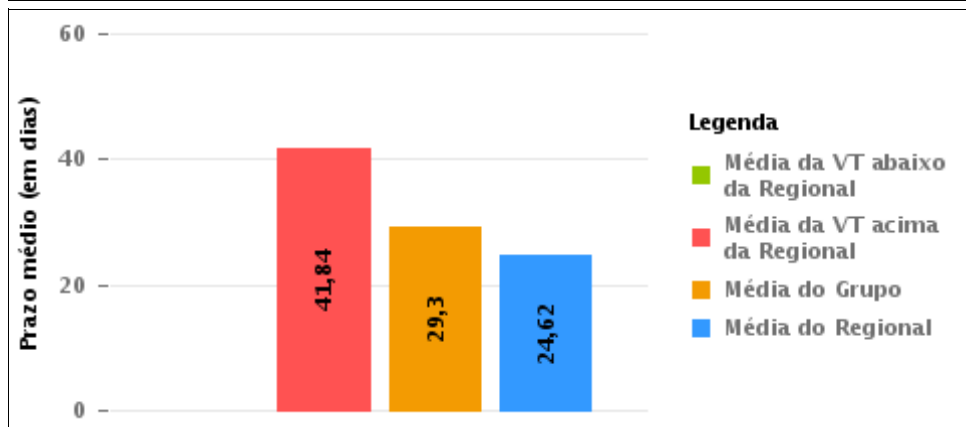
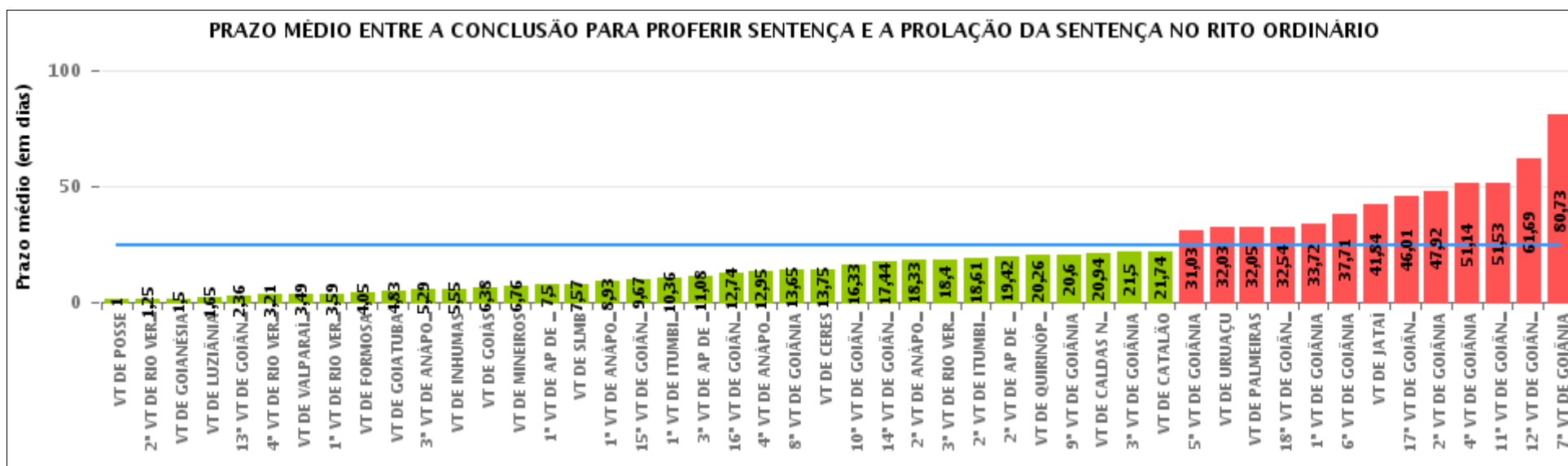
Rito	Qtd	Prazo Médio
ORDINÁRIO	56	41,84
SUMARÍSSIMO	30	49,53
<b>Total/Média</b>	<b>86</b>	<b>44,52</b>





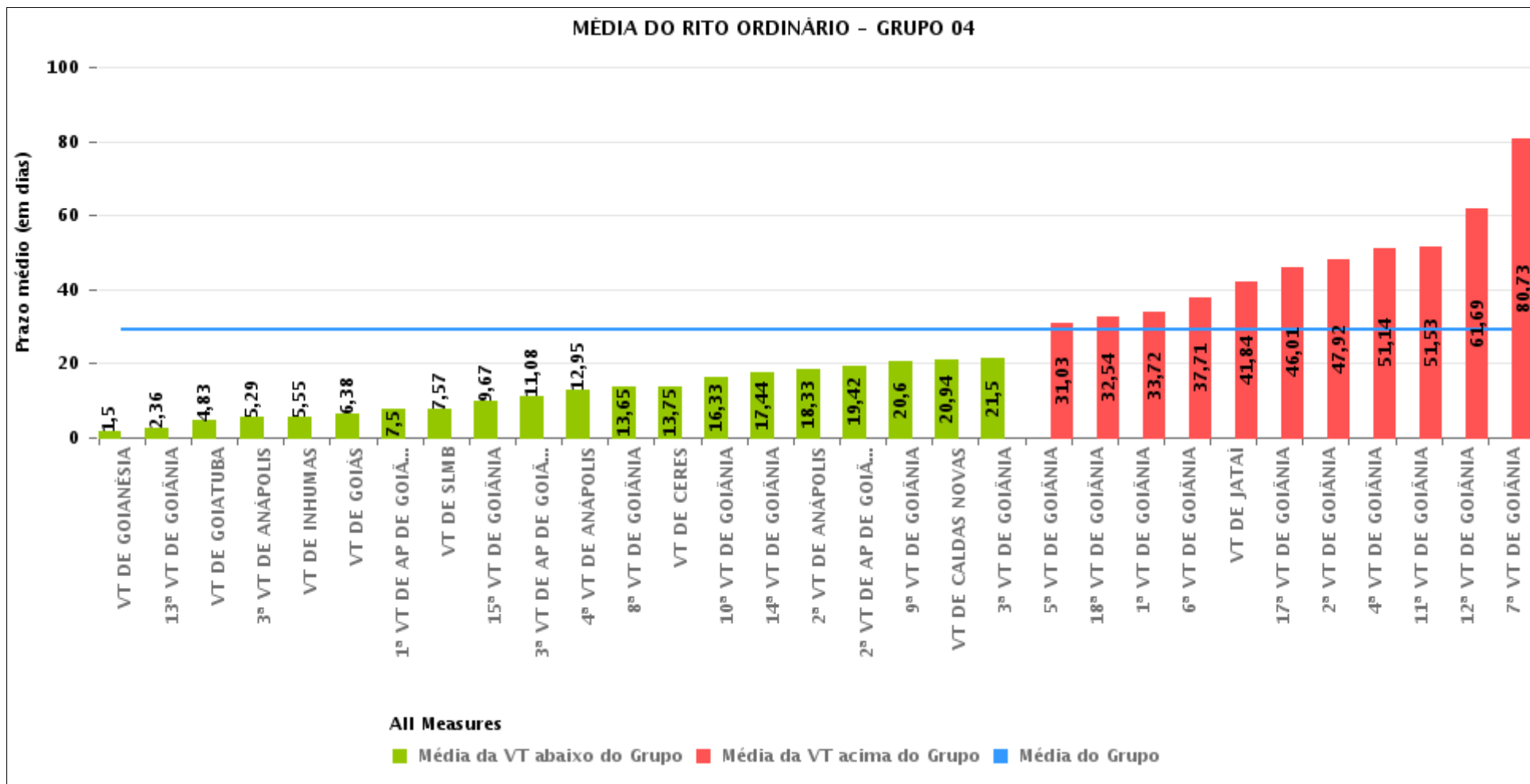
## COMPARATIVO DO PRAZO MÉDIO ENTRE O CONCLUSO PARA PROFERIR SENTENÇA E A PROLAÇÃO DA SENTENÇA - VARA DO TRABALHO DE JATAÍ

Data da sentença entre 1/2/2019 e 28/2/2019 23:59:59



## COMPARATIVO DO PRAZO MÉDIO ENTRE O CONCLUSO PARA PROFERIR SENTENÇA E A PROLAÇÃO DA SENTENÇA ENTRE AS VARAS DO GRUPO

Data da sentença entre 1/2/2019 e 28/2/2019 23:59:59





## PRAZO MÉDIO ENTRE O CONCLUSO PARA PROFERIR SENTENÇA E A PROLAÇÃO DA SENTENÇA POR GRUPO

Data da sentença entre 1/2/2019 e 28/2/2019 23:59:59

Rito	Grupo	Qtd. Processos	Prazo Médio (dias)	Ranking
ORDINÁRIO	GRUPO 01	1	1	1°
	GRUPO 06	53	3,49	2°
	GRUPO 03	306	10,56	3°
	GRUPO 05	208	17,01	4°
	GRUPO 04	1.471	29,3	5°
	GRUPO 02	19	32,05	6°

Legenda:	# Grupo 03 – De 1001 a 1500	# Grupo 04 – De 1501 a 2000	# Grupo 05 – De 2001 a 2500
# Grupo 01 – Até 750 VT de Posse	1ª VT De Anápolis 1ª VT De Rio Verde 2ª VT De Rio Verde 3ª VT De Rio Verde 4ª VT De Rio Verde	1ª VT De Goiânia 2ª VT De Goiânia 3ª VT De Goiânia 4ª VT De Goiânia 5ª VT De Goiânia	16ª VT De Goiânia VT De Luziânia VT De Catalão VT De Uruaçu
# Grupo 02 – De 751 a 1000 VT de Palmeiras de Goiás	1ª VT De Itumbiara 2ª VT De Itumbiara VT De Quirinópolis VT De Mineiros VT De Formosa	6ª VT De Goiânia 7ª VT De Goiânia 8ª VT De Goiânia 9ª VT De Goiânia 10ª VT De Goiânia 11ª VT De Goiânia 12ª VT De Goiânia 13ª VT De Goiânia 14ª VT De Goiânia 15ª VT De Goiânia 17ª VT De Goiânia 18ª VT De Goiânia 2ª VT De Anápolis 3ª VT De Anápolis 4ª VT De Anápolis 1ª VT De Aparecida De Goiânia 2ª VT De Aparecida De Goiânia 3ª VT De Aparecida De Goiânia	# Grupo 06 – Acima de 2500 VT De Valparaíso de Goiás



## PRAZO MÉDIO ENTRE O CONCLUSO PARA PROFERIR SENTENÇA E A PROLAÇÃO DA SENTENÇA DE TODAS AS VARAS DO TRABALHO

Data da sentença entre 1/2/2019 e 28/2/2019 23:59:59

### ORDINÁRIO

Qtd. Processos	Prazo Médio (dias)
2.058	24,62

Vara do Trabalho	Qtd Processos	Prazo Médio	Ranking
VARA DO TRABALHO DE POSSE	1	1	1°
2ª VARA DO TRABALHO DE RIO VERDE	20	1,25	2°
VARA DO TRABALHO DE GOIANÉSIA	46	1,5	3°
VARA DO TRABALHO DE LUZIÂNIA	68	1,65	4°
13ª VARA DO TRABALHO DE GOIÂNIA	58	2,36	5°
4ª VARA DO TRABALHO DE RIO VERDE	19	3,21	6°
VARA DO TRABALHO DE VALPARAÍSO DE GOIÁS	53	3,49	7°
1ª VARA DO TRABALHO DE RIO VERDE	27	3,59	8°
VARA DO TRABALHO DE FORMOSA	19	4,05	9°
VARA DO TRABALHO DE GOIATUBA	12	4,83	10°
3ª VARA DO TRABALHO DE ANÁPOLIS	28	5,29	11°
VARA DO TRABALHO DE INHUMAS	29	5,55	12°
VARA DO TRABALHO DE GOIÁS	16	6,38	13°
VARA DO TRABALHO DE MINEIROS	45	6,76	14°
1ª VARA DO TRABALHO DE APARECIDA DE GOIÂNIA	44	7,5	15°
VARA DO TRABALHO DE SÃO LUIS DE MONTES BELOS	21	7,57	16°
1ª VARA DO TRABALHO DE ANÁPOLIS	28	8,93	17°
15ª VARA DO TRABALHO DE GOIÂNIA	45	9,67	18°
1ª VARA DO TRABALHO DE ITUMBIARA	50	10,36	19°
3ª VARA DO TRABALHO DE APARECIDA DE GOIÂNIA	25	11,08	20°
16ª VARA DO TRABALHO DE GOIÂNIA	34	12,74	21°
4ª VARA DO TRABALHO DE ANÁPOLIS	40	12,95	22°
8ª VARA DO TRABALHO DE GOIÂNIA	52	13,65	23°
VARA DO TRABALHO DE CERES	16	13,75	24°
10ª VARA DO TRABALHO DE GOIÂNIA	46	16,33	25°
14ª VARA DO TRABALHO DE GOIÂNIA	52	17,44	26°



## PRAZO MÉDIO ENTRE O CONCLUSO PARA PROFERIR SENTENÇA E A PROLAÇÃO DA SENTENÇA DE TODAS AS VARAS DO TRABALHO

### ORDINÁRIO

Qtd. Processos	Prazo Médio (dias)
2.058	24,62

Vara do Trabalho	Qtd Processos	Prazo Médio	Ranking
2ª VARA DO TRABALHO DE ANÁPOLIS	45	18,33	27°
3ª VARA DO TRABALHO DE RIO VERDE	15	18,4	28°
2ª VARA DO TRABALHO DE ITUMBIARA	36	18,61	29°
2ª VARA DO TRABALHO DE APARECIDA DE GOIÂNIA	38	19,42	30°
VARA DO TRABALHO DE QUIRINÓPOLIS	47	20,26	31°
9ª VARA DO TRABALHO DE GOIÂNIA	55	20,6	32°
VARA DO TRABALHO DE CALDAS NOVAS	48	20,94	33°
3ª VARA DO TRABALHO DE GOIÂNIA	58	21,5	34°
VARA DO TRABALHO DE CATALÃO	39	21,74	35°
5ª VARA DO TRABALHO DE GOIÂNIA	70	31,03	36°
VARA DO TRABALHO DE URUAÇU	67	32,03	37°
VARA DO TRABALHO DE PALMEIRAS	19	32,05	38°
18ª VARA DO TRABALHO DE GOIÂNIA	52	32,54	39°
1ª VARA DO TRABALHO DE GOIÂNIA	57	33,72	40°
6ª VARA DO TRABALHO DE GOIÂNIA	51	37,71	41°
VARA DO TRABALHO DE JATAÍ	56	41,84	42°
17ª VARA DO TRABALHO DE GOIÂNIA	73	46,01	43°
2ª VARA DO TRABALHO DE GOIÂNIA	73	47,92	44°
4ª VARA DO TRABALHO DE GOIÂNIA	44	51,14	45°
11ª VARA DO TRABALHO DE GOIÂNIA	68	51,53	46°
12ª VARA DO TRABALHO DE GOIÂNIA	97	61,69	47°
7ª VARA DO TRABALHO DE GOIÂNIA	56	80,73	48°



## PRAZO MÉDIO ENTRE O CONCLUSO PARA PROFERIR SENTENÇA E A PROLAÇÃO DA SENTENÇA - VARA DO TRABALHO DE JATAÍ

Data da sentença entre 1/2/2019 e 28/2/2019 23:59:59

### VARA DO TRABALHO DE JATAÍ

#### ORDINÁRIO

Qtd	Prazo Médio
56	41,84

Nr. Processo	Conclusão	Sentença	Prazo
ACP - 0010948-06.2018.5.18.0111	21/02/19	24/02/19	3
ConPag - 0010752-70.2017.5.18.0111	13/02/19	13/02/19	0
ConPag - 0011106-61.2018.5.18.0111	12/02/19	13/02/19	1
ET - 0010124-13.2019.5.18.0111	18/02/19	18/02/19	0
IDPJ - 0010160-55.2019.5.18.0111	15/02/19	15/02/19	0
RTOrd - 0010163-44.2018.5.18.0111	28/11/18	15/02/19	79
RTOrd - 0010216-88.2019.5.18.0111	28/02/19	28/02/19	0
RTOrd - 0010243-08.2018.5.18.0111	21/11/18	13/02/19	84
RTOrd - 0010244-90.2018.5.18.0111	21/11/18	13/02/19	84
RTOrd - 0010245-75.2018.5.18.0111	21/11/18	13/02/19	84
RTOrd - 0010246-60.2018.5.18.0111	22/11/18	13/02/19	83
RTOrd - 0010247-45.2018.5.18.0111	22/11/18	13/02/19	83
RTOrd - 0010248-30.2018.5.18.0111	22/11/18	13/02/19	83
RTOrd - 0010249-15.2018.5.18.0111	22/11/18	13/02/19	83
RTOrd - 0010250-97.2018.5.18.0111	22/11/18	13/02/19	83
RTOrd - 0010262-14.2018.5.18.0111	24/01/19	24/02/19	31
RTOrd - 0010341-90.2018.5.18.0111	21/01/19	24/02/19	34
RTOrd - 0010396-41.2018.5.18.0111	22/01/19	24/02/19	33
RTOrd - 0010743-74.2018.5.18.0111	22/11/18	13/02/19	83
RTOrd - 0010866-09.2017.5.18.0111	24/01/19	24/02/19	31
RTOrd - 0010893-55.2018.5.18.0111	12/02/19	24/02/19	12
RTOrd - 0010914-31.2018.5.18.0111	05/12/18	15/02/19	72

**Legenda:**

- Conclusão: Data da conclusão para proferir sentença;
- Sentença: Data da prolação da sentença;
- Prazo: Prazo entre a conclusão e a prolação da sentença.





## PRAZO MÉDIO ENTRE O CONCLUSO PARA PROFERIR SENTENÇA E A PROLAÇÃO DA SENTENÇA - VARA DO TRABALHO DE JATAÍ

### VARA DO TRABALHO DE JATAÍ

#### ORDINÁRIO

		Qtd	Prazo Médio
		56	41,84
Nr. Processo	Conclusão	Sentença	Prazo
RTOrd - 0010942-96.2018.5.18.0111	04/02/19	24/02/19	20
RTOrd - 0010943-18.2017.5.18.0111	21/11/18	13/02/19	84
RTOrd - 0010950-73.2018.5.18.0111	04/02/19	24/02/19	20
RTOrd - 0010983-63.2018.5.18.0111	26/02/19	26/02/19	0
RTOrd - 0011001-84.2018.5.18.0111	30/11/18	13/02/19	75
RTOrd - 0011013-98.2018.5.18.0111	22/11/18	13/02/19	83
RTOrd - 0011015-68.2018.5.18.0111	05/12/18	13/02/19	70
RTOrd - 0011018-23.2018.5.18.0111	30/11/18	15/02/19	77
RTOrd - 0011023-45.2018.5.18.0111	29/01/19	24/02/19	26
RTOrd - 0011024-30.2018.5.18.0111	05/12/18	15/02/19	72
RTOrd - 0011025-15.2018.5.18.0111	29/01/19	24/02/19	26
RTOrd - 0011027-82.2018.5.18.0111	25/02/19	25/02/19	0
RTOrd - 0011028-67.2018.5.18.0111	24/01/19	24/02/19	31
RTOrd - 0011031-22.2018.5.18.0111	05/12/18	23/02/19	80
RTOrd - 0011033-89.2018.5.18.0111	28/01/19	24/02/19	27
RTOrd - 0011036-44.2018.5.18.0111	24/01/19	24/02/19	31
RTOrd - 0011042-51.2018.5.18.0111	07/02/19	24/02/19	17
RTOrd - 0011044-21.2018.5.18.0111	28/01/19	24/02/19	27
RTOrd - 0011047-73.2018.5.18.0111	04/02/19	24/02/19	20
RTOrd - 0011048-58.2018.5.18.0111	22/01/19	24/02/19	33
RTOrd - 0011054-65.2018.5.18.0111	29/11/18	14/02/19	77
RTOrd - 0011055-50.2018.5.18.0111	28/01/19	24/02/19	27
RTOrd - 0011057-20.2018.5.18.0111	28/01/19	24/02/19	27
RTOrd - 0011071-04.2018.5.18.0111	30/11/18	13/02/19	75
RTOrd - 0011078-93.2018.5.18.0111	04/02/19	24/02/19	20
<b>Legenda:</b> - Conclusão: Data da conclusão para proferir sentença; - Sentença: Data da prolação da sentença; - Prazo: Prazo entre a conclusão e a prolação da sentença.			



## PRAZO MÉDIO ENTRE O CONCLUSO PARA PROFERIR SENTENÇA E A PROLAÇÃO DA SENTENÇA - VARA DO TRABALHO DE JATAÍ

### VARA DO TRABALHO DE JATAÍ

#### ORDINÁRIO

Qtd	Prazo Médio
56	41,84

Nr. Processo	Conclusão	Sentença	Prazo
RTOOrd - 0011087-55.2018.5.18.0111	05/02/19	24/02/19	19
RTOOrd - 0011136-96.2018.5.18.0111	06/02/19	24/02/19	18
RTOOrd - 0011148-13.2018.5.18.0111	05/02/19	24/02/19	19
RTOOrd - 0011173-26.2018.5.18.0111	11/02/19	24/02/19	13
RTOOrd - 0011187-10.2018.5.18.0111	10/12/18	23/02/19	75
RTOOrd - 0011197-54.2018.5.18.0111	12/02/19	24/02/19	12
RTOOrd - 0011256-42.2018.5.18.0111	14/02/19	24/02/19	10
RTOOrd - 0011259-31.2017.5.18.0111	29/11/18	23/02/19	86
RTOOrd - 0011273-78.2018.5.18.0111	21/02/19	21/02/19	0

**Legenda:**

- Conclusão: Data da conclusão para proferir sentença;
- Sentença: Data da prolação da sentença;
- Prazo: Prazo entre a conclusão e a prolação da sentença.



## PRAZO MÉDIO ENTRE O CONCLUSO PARA PROFERIR SENTENÇA E A PROLAÇÃO DA SENTENÇA - VARA DO TRABALHO DE JATAÍ

Data da sentença entre 1/2/2019 e 28/2/2019 23:59:59

### LÍVIA FÁTIMA GONDIM PREGO

#### ORDINÁRIO

Qtd	Prazo Médio
22	79,77

Nr. Processo	Conclusão	Sentença	Prazo
RTOOrd - 0010163-44.2018.5.18.0111	28/11/18	15/02/19	79
RTOOrd - 0010243-08.2018.5.18.0111	21/11/18	13/02/19	84
RTOOrd - 0010244-90.2018.5.18.0111	21/11/18	13/02/19	84
RTOOrd - 0010245-75.2018.5.18.0111	21/11/18	13/02/19	84
RTOOrd - 0010246-60.2018.5.18.0111	22/11/18	13/02/19	83
RTOOrd - 0010247-45.2018.5.18.0111	22/11/18	13/02/19	83
RTOOrd - 0010248-30.2018.5.18.0111	22/11/18	13/02/19	83
RTOOrd - 0010249-15.2018.5.18.0111	22/11/18	13/02/19	83
RTOOrd - 0010250-97.2018.5.18.0111	22/11/18	13/02/19	83
RTOOrd - 0010743-74.2018.5.18.0111	22/11/18	13/02/19	83
RTOOrd - 0010914-31.2018.5.18.0111	05/12/18	15/02/19	72
RTOOrd - 0010943-18.2017.5.18.0111	21/11/18	13/02/19	84
RTOOrd - 0011001-84.2018.5.18.0111	30/11/18	13/02/19	75
RTOOrd - 0011013-98.2018.5.18.0111	22/11/18	13/02/19	83
RTOOrd - 0011015-68.2018.5.18.0111	05/12/18	13/02/19	70
RTOOrd - 0011018-23.2018.5.18.0111	30/11/18	15/02/19	77
RTOOrd - 0011024-30.2018.5.18.0111	05/12/18	15/02/19	72
RTOOrd - 0011031-22.2018.5.18.0111	05/12/18	23/02/19	80
RTOOrd - 0011054-65.2018.5.18.0111	29/11/18	14/02/19	77
RTOOrd - 0011071-04.2018.5.18.0111	30/11/18	13/02/19	75
RTOOrd - 0011187-10.2018.5.18.0111	10/12/18	23/02/19	75
RTOOrd - 0011259-31.2017.5.18.0111	29/11/18	23/02/19	86

**Legenda:**

- Conclusão: Data da conclusão para proferir sentença;
- Sentença: Data da prolação da sentença;
- Prazo: Prazo entre a conclusão e a prolação da sentença.



## PRAZO MÉDIO ENTRE O CONCLUSO PARA PROFERIR SENTENÇA E A PROLAÇÃO DA SENTENÇA - VARA DO TRABALHO DE JATAÍ

LÍVIA FÁTIMA GONDIM PREGO

MARIANA PATRÍCIA GLASGOW

### ORDINÁRIO

Qtd	Prazo Médio
34	17,29

Nr. Processo	Conclusão	Sentença	Prazo
ACP - 0010948-06.2018.5.18.0111	21/02/19	24/02/19	3
ConPag - 0010752-70.2017.5.18.0111	13/02/19	13/02/19	0
ConPag - 0011106-61.2018.5.18.0111	12/02/19	13/02/19	1
ET - 0010124-13.2019.5.18.0111	18/02/19	18/02/19	0
IDPJ - 0010160-55.2019.5.18.0111	15/02/19	15/02/19	0
RTOOrd - 0010216-88.2019.5.18.0111	28/02/19	28/02/19	0
RTOOrd - 0010262-14.2018.5.18.0111	24/01/19	24/02/19	31
RTOOrd - 0010341-90.2018.5.18.0111	21/01/19	24/02/19	34
RTOOrd - 0010396-41.2018.5.18.0111	22/01/19	24/02/19	33
RTOOrd - 0010866-09.2017.5.18.0111	24/01/19	24/02/19	31
RTOOrd - 0010893-55.2018.5.18.0111	12/02/19	24/02/19	12
RTOOrd - 0010942-96.2018.5.18.0111	04/02/19	24/02/19	20
RTOOrd - 0010950-73.2018.5.18.0111	04/02/19	24/02/19	20
RTOOrd - 0010983-63.2018.5.18.0111	26/02/19	26/02/19	0
RTOOrd - 0011023-45.2018.5.18.0111	29/01/19	24/02/19	26
RTOOrd - 0011025-15.2018.5.18.0111	29/01/19	24/02/19	26
RTOOrd - 0011027-82.2018.5.18.0111	25/02/19	25/02/19	0
RTOOrd - 0011028-67.2018.5.18.0111	24/01/19	24/02/19	31
RTOOrd - 0011033-89.2018.5.18.0111	28/01/19	24/02/19	27
RTOOrd - 0011036-44.2018.5.18.0111	24/01/19	24/02/19	31
RTOOrd - 0011042-51.2018.5.18.0111	07/02/19	24/02/19	17

**Legenda:**  
- Conclusão: Data da conclusão para proferir sentença;  
- Sentença: Data da prolação da sentença;  
- Prazo: Prazo entre a conclusão e a prolação da sentença.



## PRAZO MÉDIO ENTRE O CONCLUSO PARA PROFERIR SENTENÇA E A PROLAÇÃO DA SENTENÇA - VARA DO TRABALHO DE JATAÍ

### MARIANA PATRÍCIA GLASGOW

#### ORDINÁRIO

Qtd	Prazo Médio
34	17,29

Nr. Processo	Conclusão	Sentença	Prazo
RTOOrd - 0011044-21.2018.5.18.0111	28/01/19	24/02/19	27
RTOOrd - 0011047-73.2018.5.18.0111	04/02/19	24/02/19	20
RTOOrd - 0011048-58.2018.5.18.0111	22/01/19	24/02/19	33
RTOOrd - 0011055-50.2018.5.18.0111	28/01/19	24/02/19	27
RTOOrd - 0011057-20.2018.5.18.0111	28/01/19	24/02/19	27
RTOOrd - 0011078-93.2018.5.18.0111	04/02/19	24/02/19	20
RTOOrd - 0011087-55.2018.5.18.0111	05/02/19	24/02/19	19
RTOOrd - 0011136-96.2018.5.18.0111	06/02/19	24/02/19	18
RTOOrd - 0011148-13.2018.5.18.0111	05/02/19	24/02/19	19
RTOOrd - 0011173-26.2018.5.18.0111	11/02/19	24/02/19	13
RTOOrd - 0011197-54.2018.5.18.0111	12/02/19	24/02/19	12
RTOOrd - 0011256-42.2018.5.18.0111	14/02/19	24/02/19	10
RTOOrd - 0011273-78.2018.5.18.0111	21/02/19	21/02/19	0

**Legenda:**

- Conclusão: Data da conclusão para proferir sentença;
- Sentença: Data da prolação da sentença;
- Prazo: Prazo entre a conclusão e a prolação da sentença.