

Conceituação

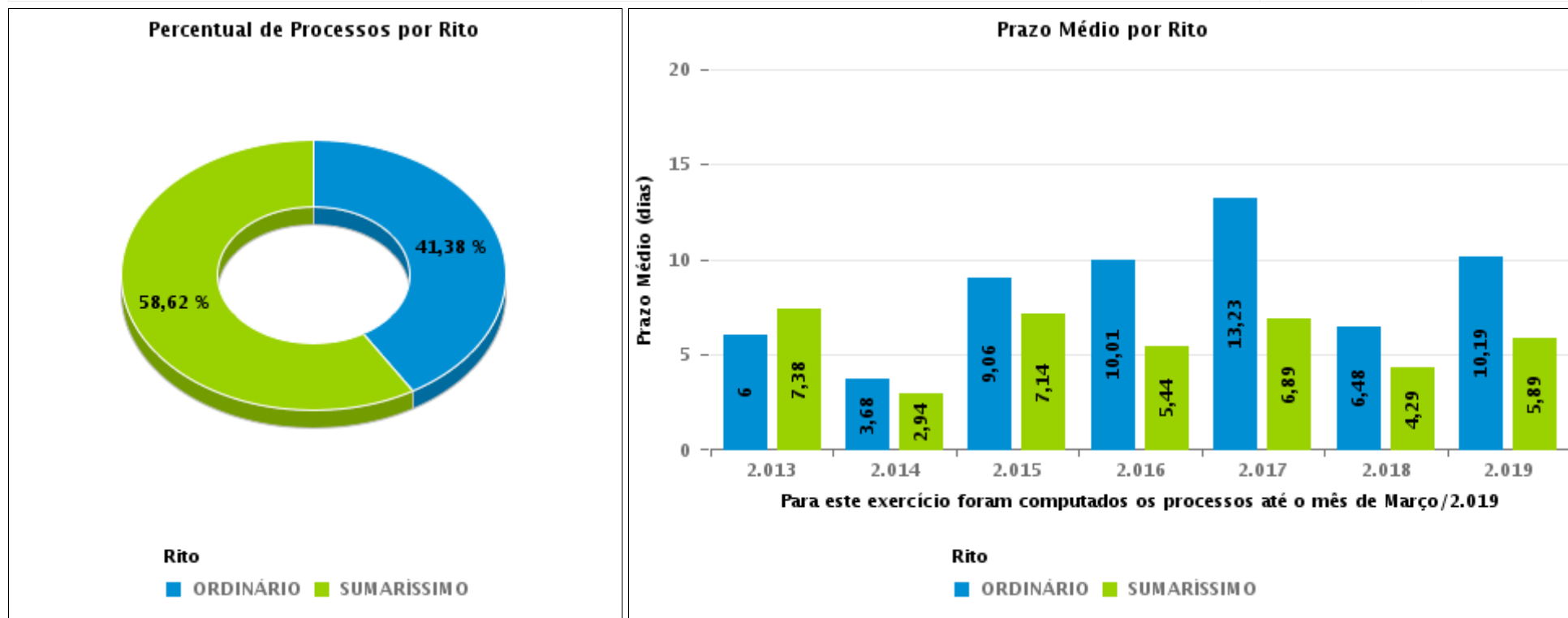
| Tema | Prazos Processuais |
|-----------------------------------|--|
| Relatórios | Evolução Histórica Comparativo por VT Comparativo por Grupo Por Grupo Por VT Por Processo Por Magistrado |
| Resumo | Apresenta o prazo médio desde o concluso para proferir sentença até a prolação da sentença. |
| Descrição | O prazo médio é obtido calculando-se a quantidade de dias decorridos desde o movimento de Concluso para Proferir Sentença até a Prolação da Sentença. Os dados são extraídos baseando-se nos itens do e-Gestão: 269 e 90269 - Do Concluso para Proferir Sentença até a Prolação da Sentença na fase de conhecimento – rito sumaríssimo; 270 e 90270 – Do Concluso para Proferir Sentença até a Prolação da Sentença na fase de conhecimento– rito exceto sumaríssimo (ordinário) |
| Origem da informação | e-Gestão |
| Crítérios e transformações | Coletado do e-Gestão, consolidado, otimizado e classificado para análise. |
| Análises possíveis | Prazo médio entre o concluso para proferir sentença e a prolação da sentença, detalhado de forma Geral, Por grupo, por VT, Por Processo e Por Magistrado. |



EVOLUÇÃO HISTÓRICA DOS PRAZOS PROCESSUAIS ENTRE O CONCLUSO PARA PROFERIR SENTENÇA E A PROLAÇÃO DA SENTENÇA - VARA DO TRABALHO DE GOIATUBA

Data da sentença entre 1/2/2019 e 28/2/2019 23:59:59

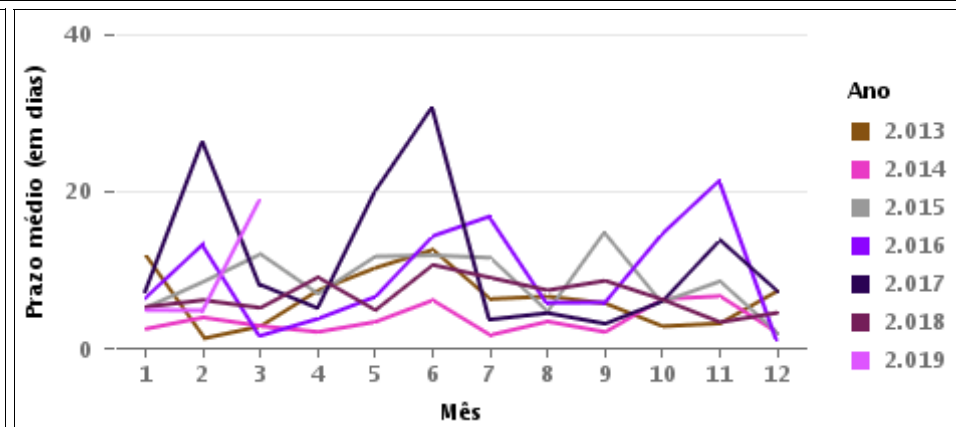
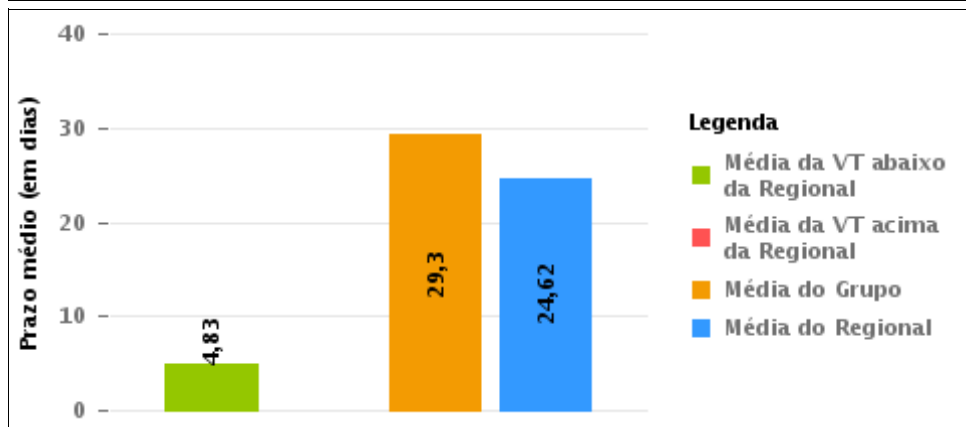
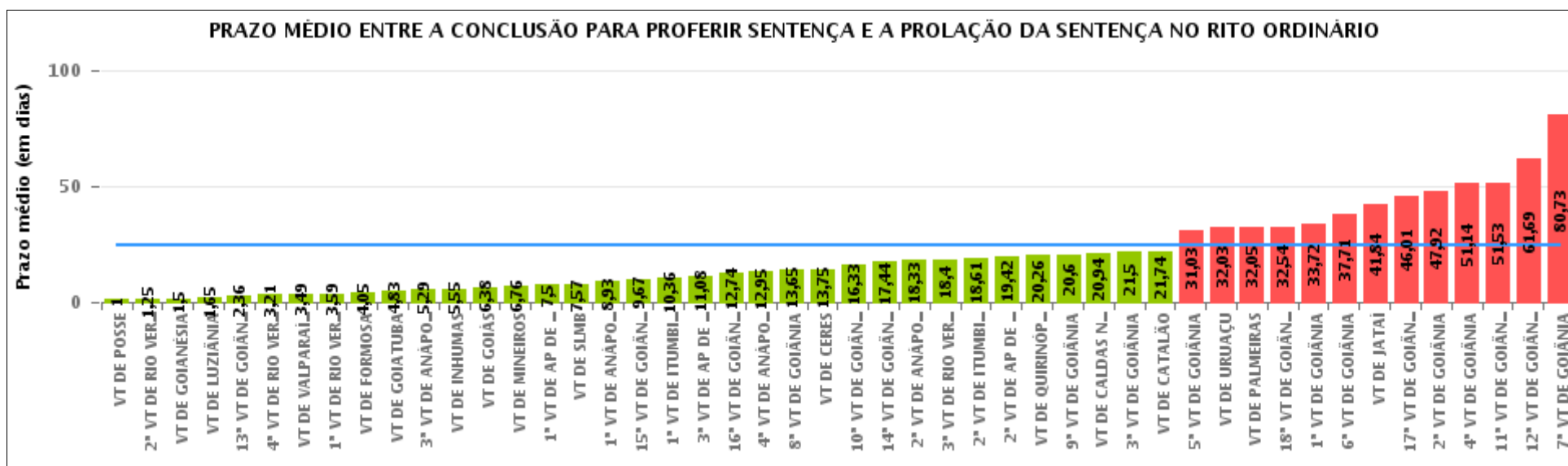
| Rito | Qtd | Prazo Médio |
|--------------------|-----------|-------------|
| ORDINÁRIO | 12 | 4,83 |
| SUMARÍSSIMO | 17 | 3,18 |
| Total/Média | 29 | 3,86 |





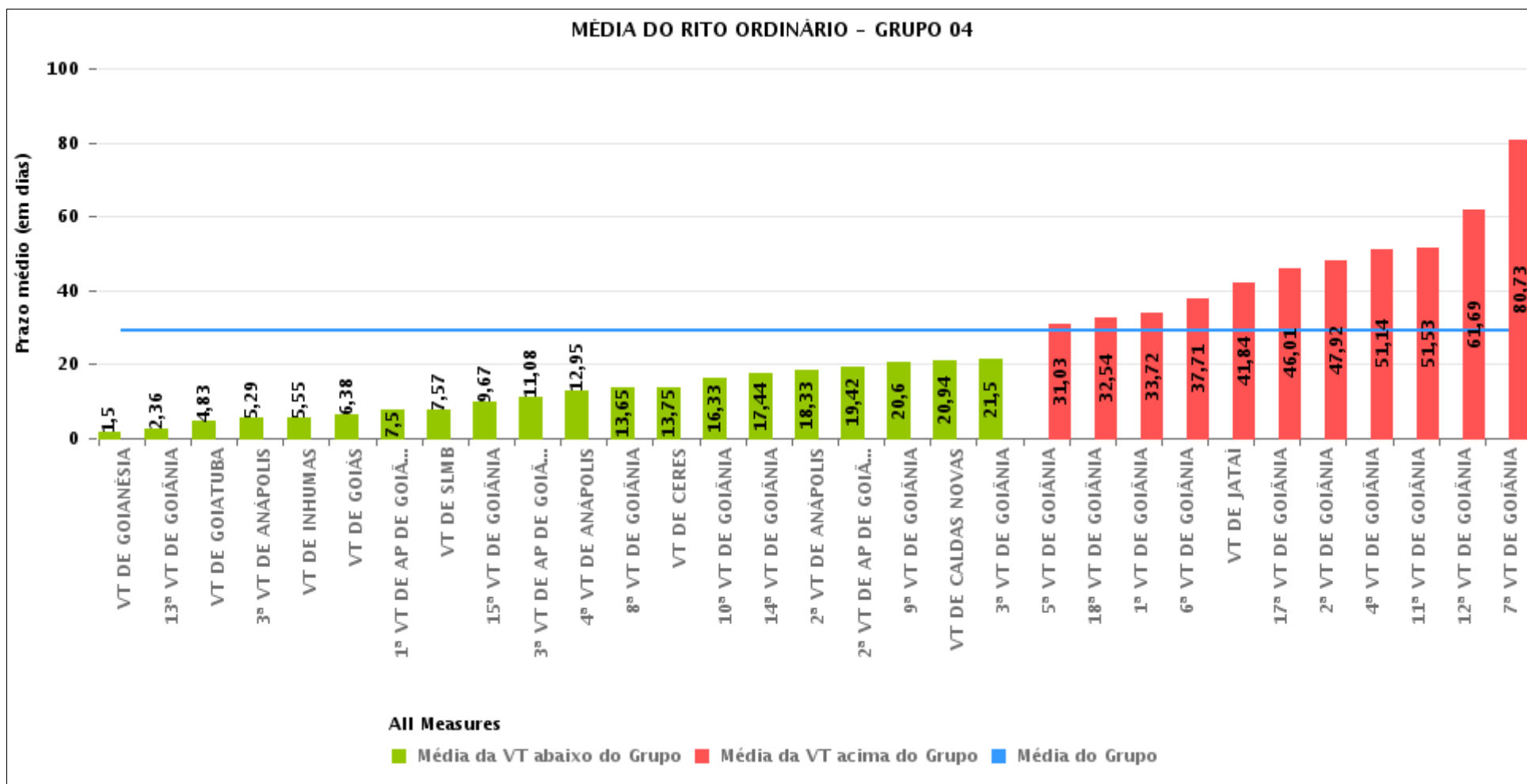
COMPARATIVO DO PRAZO MÉDIO ENTRE O CONCLUSO PARA PROFERIR SENTENÇA E A PROLAÇÃO DA SENTENÇA - VARA DO TRABALHO DE GOIATUBA

Data da sentença entre 1/2/2019 e 28/2/2019 23:59:59



COMPARATIVO DO PRAZO MÉDIO ENTRE O CONCLUSO PARA PROFERIR SENTENÇA E A PROLAÇÃO DA SENTENÇA ENTRE AS VARAS DO GRUPO

Data da sentença entre 1/2/2019 e 28/2/2019 23:59:59





PRAZO MÉDIO ENTRE O CONCLUSO PARA PROFERIR SENTENÇA E A PROLAÇÃO DA SENTENÇA POR GRUPO

Data da sentença entre 1/2/2019 e 28/2/2019 23:59:59

| Rito | Grupo | Qtd. Processos | Prazo Médio (dias) | Ranking |
|-----------|----------|----------------|--------------------|---------|
| ORDINÁRIO | GRUPO 01 | 1 | 1 | 1° |
| | GRUPO 06 | 53 | 3,49 | 2° |
| | GRUPO 03 | 306 | 10,56 | 3° |
| | GRUPO 05 | 208 | 17,01 | 4° |
| | GRUPO 04 | 1.471 | 29,3 | 5° |
| | GRUPO 02 | 19 | 32,05 | 6° |

| Legenda: | # Grupo 03 – De 1001 a 1500 | # Grupo 04 – De 1501 a 2000 | # Grupo 05 – De 2001 a 2500 |
|--|---|--|--|
| # Grupo 01 – Até 750 VT de Posse | 1ª VT De Anápolis 1ª VT De Rio Verde 2ª VT De Rio Verde 3ª VT De Rio Verde 4ª VT De Rio Verde | 1ª VT De Goiânia 2ª VT De Goiânia 3ª VT De Goiânia 4ª VT De Goiânia 5ª VT De Goiânia | 16ª VT De Goiânia VT De Luziânia VT De Catalão VT De Uruaçu |
| # Grupo 02 – De 751 a 1000 VT de Palmeiras de Goiás | 1ª VT De Itumbiara 2ª VT De Itumbiara VT De Quirinópolis VT De Mineiros VT De Formosa | 6ª VT De Goiânia 7ª VT De Goiânia 8ª VT De Goiânia 9ª VT De Goiânia 10ª VT De Goiânia 11ª VT De Goiânia 12ª VT De Goiânia 13ª VT De Goiânia 14ª VT De Goiânia 15ª VT De Goiânia 17ª VT De Goiânia 18ª VT De Goiânia 2ª VT De Anápolis 3ª VT De Anápolis 4ª VT De Anápolis 1ª VT De Aparecida De Goiânia 2ª VT De Aparecida De Goiânia 3ª VT De Aparecida De Goiânia | # Grupo 06 – Acima de 2500 VT De Valparaíso de Goiás |



PRAZO MÉDIO ENTRE O CONCLUSO PARA PROFERIR SENTENÇA E A PROLAÇÃO DA SENTENÇA DE TODAS AS VARAS DO TRABALHO

Data da sentença entre 1/2/2019 e 28/2/2019 23:59:59

ORDINÁRIO

| Qtd. Processos | Prazo Médio (dias) |
|----------------|--------------------|
| 2.058 | 24,62 |

| Vara do Trabalho | Qtd Processos | Prazo Médio | Ranking |
|--|---------------|-------------|---------|
| VARA DO TRABALHO DE POSSE | 1 | 1 | 1° |
| 2ª VARA DO TRABALHO DE RIO VERDE | 20 | 1,25 | 2° |
| VARA DO TRABALHO DE GOIANÉSIA | 46 | 1,5 | 3° |
| VARA DO TRABALHO DE LUZIÂNIA | 68 | 1,65 | 4° |
| 13ª VARA DO TRABALHO DE GOIÂNIA | 58 | 2,36 | 5° |
| 4ª VARA DO TRABALHO DE RIO VERDE | 19 | 3,21 | 6° |
| VARA DO TRABALHO DE VALPARAÍSO DE GOIÁS | 53 | 3,49 | 7° |
| 1ª VARA DO TRABALHO DE RIO VERDE | 27 | 3,59 | 8° |
| VARA DO TRABALHO DE FORMOSA | 19 | 4,05 | 9° |
| VARA DO TRABALHO DE GOIATUBA | 12 | 4,83 | 10° |
| 3ª VARA DO TRABALHO DE ANÁPOLIS | 28 | 5,29 | 11° |
| VARA DO TRABALHO DE INHUMAS | 29 | 5,55 | 12° |
| VARA DO TRABALHO DE GOIÁS | 16 | 6,38 | 13° |
| VARA DO TRABALHO DE MINEIROS | 45 | 6,76 | 14° |
| 1ª VARA DO TRABALHO DE APARECIDA DE GOIÂNIA | 44 | 7,5 | 15° |
| VARA DO TRABALHO DE SÃO LUIS DE MONTES BELOS | 21 | 7,57 | 16° |
| 1ª VARA DO TRABALHO DE ANÁPOLIS | 28 | 8,93 | 17° |
| 15ª VARA DO TRABALHO DE GOIÂNIA | 45 | 9,67 | 18° |
| 1ª VARA DO TRABALHO DE ITUMBIARA | 50 | 10,36 | 19° |
| 3ª VARA DO TRABALHO DE APARECIDA DE GOIÂNIA | 25 | 11,08 | 20° |
| 16ª VARA DO TRABALHO DE GOIÂNIA | 34 | 12,74 | 21° |
| 4ª VARA DO TRABALHO DE ANÁPOLIS | 40 | 12,95 | 22° |
| 8ª VARA DO TRABALHO DE GOIÂNIA | 52 | 13,65 | 23° |
| VARA DO TRABALHO DE CERES | 16 | 13,75 | 24° |
| 10ª VARA DO TRABALHO DE GOIÂNIA | 46 | 16,33 | 25° |
| 14ª VARA DO TRABALHO DE GOIÂNIA | 52 | 17,44 | 26° |



PRAZO MÉDIO ENTRE O CONCLUSO PARA PROFERIR SENTENÇA E A PROLAÇÃO DA SENTENÇA DE TODAS AS VARAS DO TRABALHO

ORDINÁRIO

| Qtd. Processos | Prazo Médio (dias) |
|----------------|--------------------|
| 2.058 | 24,62 |

| Vara do Trabalho | Qtd Processos | Prazo Médio | Ranking |
|---|---------------|-------------|---------|
| 2ª VARA DO TRABALHO DE ANÁPOLIS | 45 | 18,33 | 27º |
| 3ª VARA DO TRABALHO DE RIO VERDE | 15 | 18,4 | 28º |
| 2ª VARA DO TRABALHO DE ITUMBIARA | 36 | 18,61 | 29º |
| 2ª VARA DO TRABALHO DE APARECIDA DE GOIÂNIA | 38 | 19,42 | 30º |
| VARA DO TRABALHO DE QUIRINÓPOLIS | 47 | 20,26 | 31º |
| 9ª VARA DO TRABALHO DE GOIÂNIA | 55 | 20,6 | 32º |
| VARA DO TRABALHO DE CALDAS NOVAS | 48 | 20,94 | 33º |
| 3ª VARA DO TRABALHO DE GOIÂNIA | 58 | 21,5 | 34º |
| VARA DO TRABALHO DE CATALÃO | 39 | 21,74 | 35º |
| 5ª VARA DO TRABALHO DE GOIÂNIA | 70 | 31,03 | 36º |
| VARA DO TRABALHO DE URUAÇU | 67 | 32,03 | 37º |
| VARA DO TRABALHO DE PALMEIRAS | 19 | 32,05 | 38º |
| 18ª VARA DO TRABALHO DE GOIÂNIA | 52 | 32,54 | 39º |
| 1ª VARA DO TRABALHO DE GOIÂNIA | 57 | 33,72 | 40º |
| 6ª VARA DO TRABALHO DE GOIÂNIA | 51 | 37,71 | 41º |
| VARA DO TRABALHO DE JATAÍ | 56 | 41,84 | 42º |
| 17ª VARA DO TRABALHO DE GOIÂNIA | 73 | 46,01 | 43º |
| 2ª VARA DO TRABALHO DE GOIÂNIA | 73 | 47,92 | 44º |
| 4ª VARA DO TRABALHO DE GOIÂNIA | 44 | 51,14 | 45º |
| 11ª VARA DO TRABALHO DE GOIÂNIA | 68 | 51,53 | 46º |
| 12ª VARA DO TRABALHO DE GOIÂNIA | 97 | 61,69 | 47º |
| 7ª VARA DO TRABALHO DE GOIÂNIA | 56 | 80,73 | 48º |



PRAZO MÉDIO ENTRE O CONCLUSO PARA PROFERIR SENTENÇA E A PROLAÇÃO DA SENTENÇA - VARA DO TRABALHO DE GOIATUBA

Data da sentença entre 1/2/2019 e 28/2/2019 23:59:59

VARA DO TRABALHO DE GOIATUBA

ORDINÁRIO

| Qtd | Prazo Médio |
|-----|-------------|
| 12 | 4,83 |

| Nr. Processo | Conclusão | Sentença | Prazo |
|------------------------------------|-----------|----------|-------|
| RTOOrd - 0010121-07.2019.5.18.0128 | 21/02/19 | 21/02/19 | 0 |
| RTOOrd - 0010344-91.2018.5.18.0128 | 12/02/19 | 20/02/19 | 8 |
| RTOOrd - 0010347-46.2018.5.18.0128 | 28/01/19 | 04/02/19 | 7 |
| RTOOrd - 0010553-60.2018.5.18.0128 | 13/02/19 | 20/02/19 | 7 |
| RTOOrd - 0010780-50.2018.5.18.0128 | 12/02/19 | 20/02/19 | 8 |
| RTOOrd - 0010836-83.2018.5.18.0128 | 05/02/19 | 11/02/19 | 6 |
| RTOOrd - 0010844-60.2018.5.18.0128 | 05/02/19 | 11/02/19 | 6 |
| RTOOrd - 0010879-20.2018.5.18.0128 | 13/02/19 | 15/02/19 | 2 |
| RTOOrd - 0010880-05.2018.5.18.0128 | 13/02/19 | 15/02/19 | 2 |
| RTOOrd - 0010881-87.2018.5.18.0128 | 13/02/19 | 15/02/19 | 2 |
| RTOOrd - 0010906-03.2018.5.18.0128 | 12/02/19 | 20/02/19 | 8 |
| RTOOrd - 0011695-36.2017.5.18.0128 | 05/02/19 | 07/02/19 | 2 |

Legenda:

- Conclusão: Data da conclusão para proferir sentença;
- Sentença: Data da prolação da sentença;
- Prazo: Prazo entre a conclusão e a prolação da sentença.



PRAZO MÉDIO ENTRE O CONCLUSO PARA PROFERIR SENTENÇA E A PROLAÇÃO DA SENTENÇA - VARA DO TRABALHO DE GOIATUBA

Data da sentença entre 1/2/2019 e 28/2/2019 23:59:59

MARIA APARECIDA PRADO FLEURY BARIANI

ORDINÁRIO

| Qtd | Prazo Médio |
|-----|-------------|
| 11 | 5,27 |

| Nr. Processo | Conclusão | Sentença | Prazo |
|------------------------------------|-----------|----------|-------|
| RTOOrd - 0010344-91.2018.5.18.0128 | 12/02/19 | 20/02/19 | 8 |
| RTOOrd - 0010347-46.2018.5.18.0128 | 28/01/19 | 04/02/19 | 7 |
| RTOOrd - 0010553-60.2018.5.18.0128 | 13/02/19 | 20/02/19 | 7 |
| RTOOrd - 0010780-50.2018.5.18.0128 | 12/02/19 | 20/02/19 | 8 |
| RTOOrd - 0010836-83.2018.5.18.0128 | 05/02/19 | 11/02/19 | 6 |
| RTOOrd - 0010844-60.2018.5.18.0128 | 05/02/19 | 11/02/19 | 6 |
| RTOOrd - 0010879-20.2018.5.18.0128 | 13/02/19 | 15/02/19 | 2 |
| RTOOrd - 0010880-05.2018.5.18.0128 | 13/02/19 | 15/02/19 | 2 |
| RTOOrd - 0010881-87.2018.5.18.0128 | 13/02/19 | 15/02/19 | 2 |
| RTOOrd - 0010906-03.2018.5.18.0128 | 12/02/19 | 20/02/19 | 8 |
| RTOOrd - 0011695-36.2017.5.18.0128 | 05/02/19 | 07/02/19 | 2 |

Legenda:

- Conclusão: Data da conclusão para proferir sentença;
- Sentença: Data da prolação da sentença;
- Prazo: Prazo entre a conclusão e a prolação da sentença.

TAIS PRISCILLA F. R. DA CUNHA E SOUZA

ORDINÁRIO

| Qtd | Prazo Médio |
|-----|-------------|
| 1 | 0 |

| Nr. Processo | Conclusão | Sentença | Prazo |
|--------------|-----------|----------|-------|
|--------------|-----------|----------|-------|



PRAZO MÉDIO ENTRE O CONCLUSO PARA PROFERIR SENTENÇA E A PROLAÇÃO DA SENTENÇA - VARA DO TRABALHO DE GOIATUBA

TAIS PRISCILLA F. R. DA CUNHA E SOUZA

ORDINÁRIO

| Qtd | Prazo Médio |
|-----|-------------|
| 1 | 0 |

| Nr. Processo | Conclusão | Sentença | Prazo |
|-----------------------------------|-----------|----------|-------|
| RTOrd - 0010121-07.2019.5.18.0128 | 21/02/19 | 21/02/19 | 0 |

Legenda:

- Conclusão: Data da conclusão para proferir sentença;
- Sentença: Data da prolação da sentença;
- Prazo: Prazo entre a conclusão e a prolação da sentença.