

Conceituação

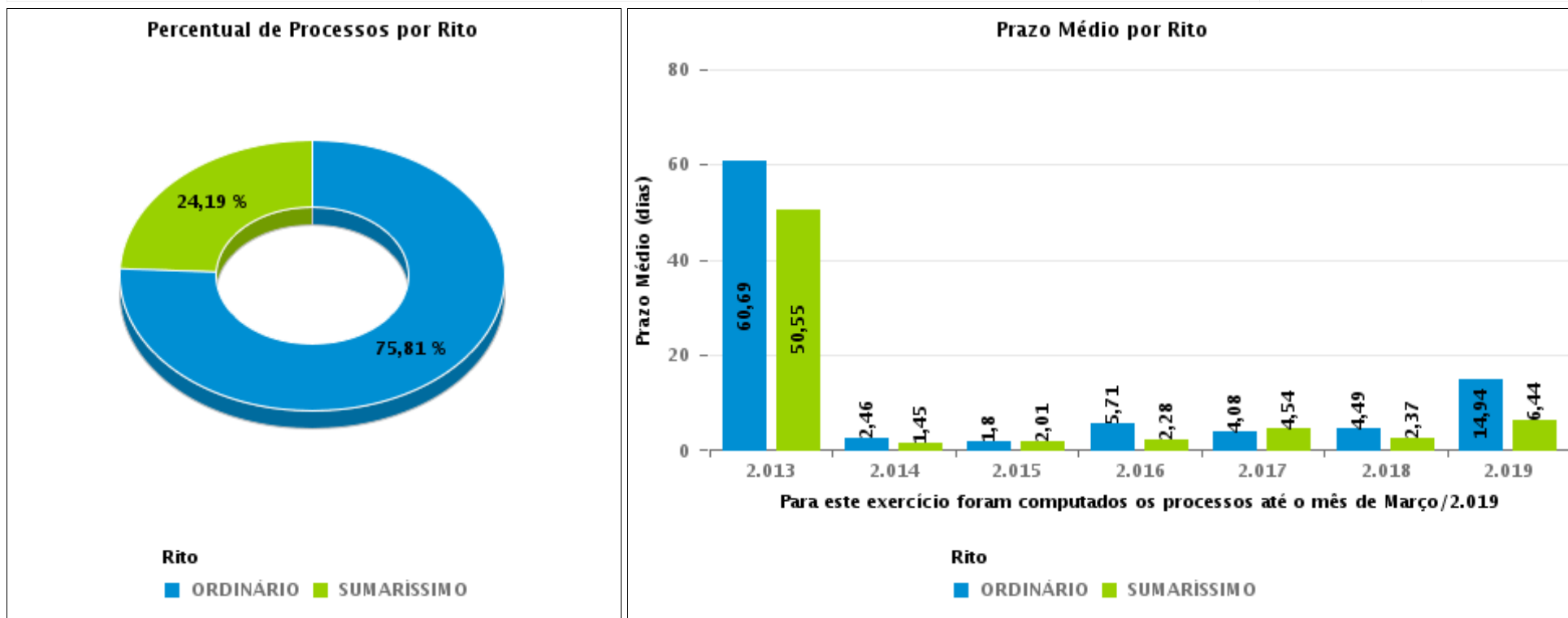
Tema	Prazos Processuais
Relatórios	Evolução Histórica Comparativo por VT Comparativo por Grupo Por Grupo Por VT Por Processo Por Magistrado
Resumo	Apresenta o prazo médio desde o concluso para proferir sentença até a prolação da sentença.
Descrição	O prazo médio é obtido calculando-se a quantidade de dias decorridos desde o movimento de Concluso para Proferir Sentença até a Prolação da Sentença. Os dados são extraídos baseando-se nos itens do e-Gestão: 269 e 90269 - Do Concluso para Proferir Sentença até a Prolação da Sentença na fase de conhecimento – rito sumaríssimo; 270 e 90270 – Do Concluso para Proferir Sentença até a Prolação da Sentença na fase de conhecimento– rito exceto sumaríssimo (ordinário)
Origem da informação	e-Gestão
Crítérios e transformações	Coletado do e-Gestão, consolidado, otimizado e classificado para análise.
Análises possíveis	Prazo médio entre o concluso para proferir sentença e a prolação da sentença, detalhado de forma Geral, Por grupo, por VT, Por Processo e Por Magistrado.



EVOLUÇÃO HISTÓRICA DOS PRAZOS PROCESSUAIS ENTRE O CONCLUSO PARA PROFERIR SENTENÇA E A PROLAÇÃO DA SENTENÇA - VARA DO TRABALHO DE QUIRINÓPOLIS

Data da sentença entre 1/2/2019 e 28/2/2019 23:59:59

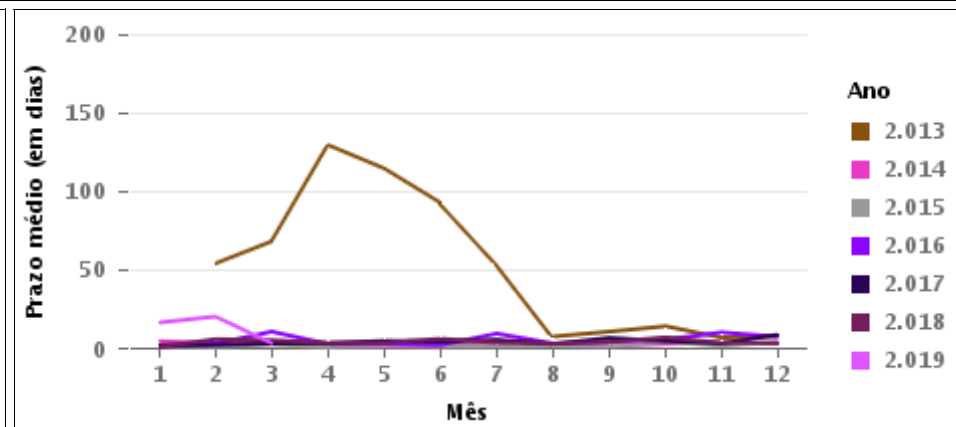
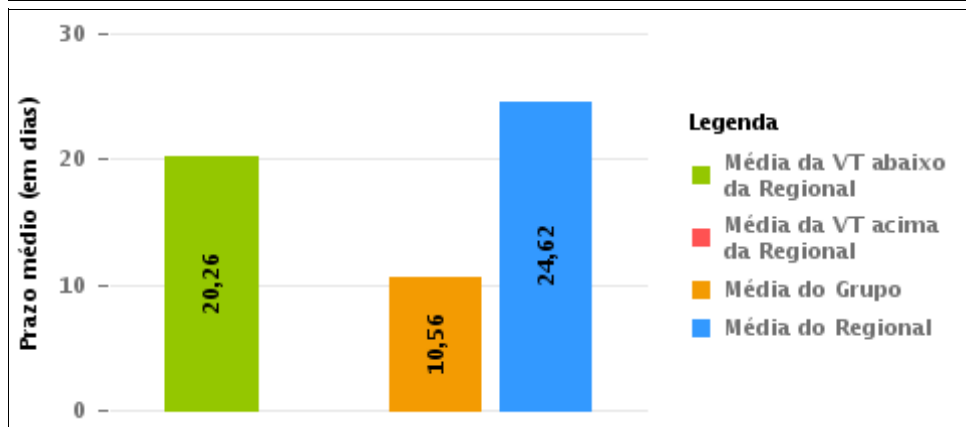
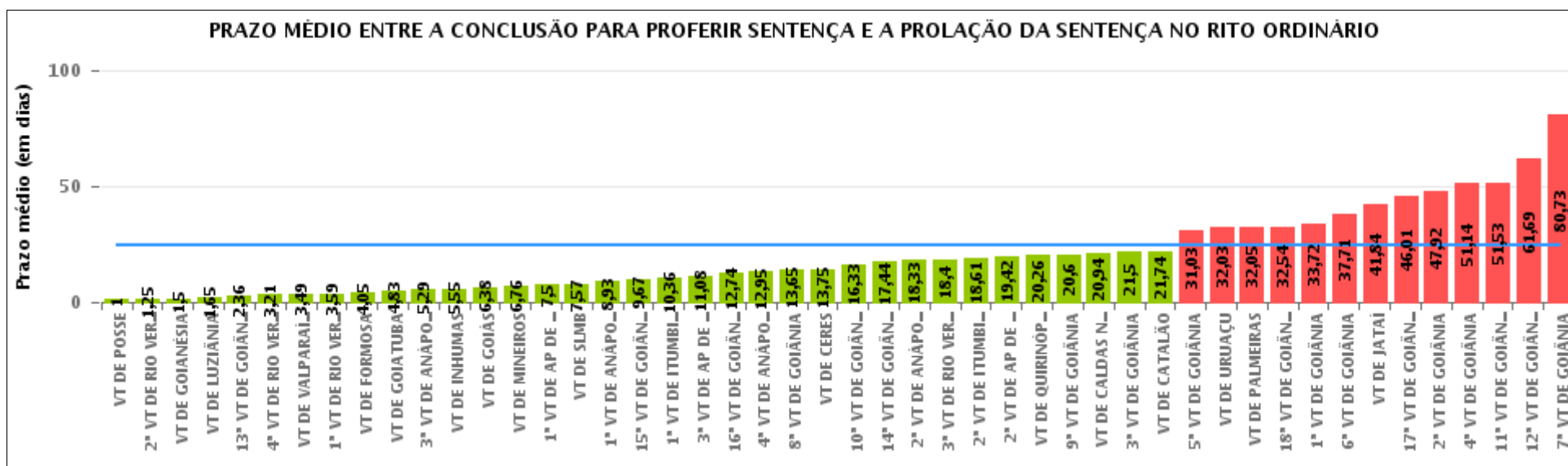
Rito	Qtd	Prazo Médio
ORDINÁRIO	47	20,26
SUMARÍSSIMO	15	15,4
Total/Média	62	19,08





COMPARATIVO DO PRAZO MÉDIO ENTRE O CONCLUSO PARA PROFERIR SENTENÇA E A PROLAÇÃO DA SENTENÇA - VARA DO TRABALHO DE QUIRINÓPOLIS

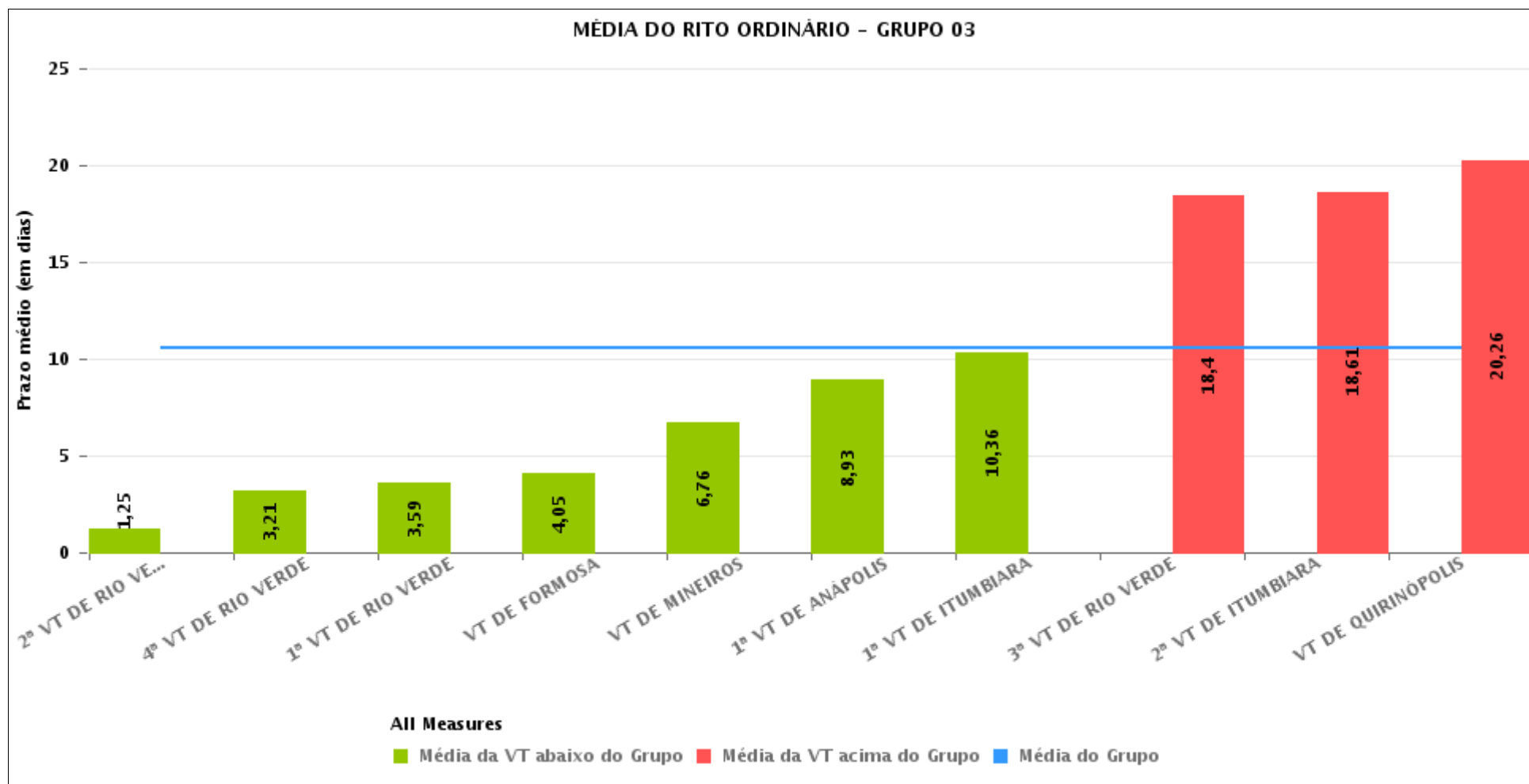
Data da sentença entre 1/2/2019 e 28/2/2019 23:59:59





COMPARATIVO DO PRAZO MÉDIO ENTRE O CONCLUSO PARA PROFERIR SENTENÇA E A PROLAÇÃO DA SENTENÇA ENTRE AS VARAS DO GRUPO

Data da sentença entre 1/2/2019 e 28/2/2019 23:59:59





PRAZO MÉDIO ENTRE O CONCLUSO PARA PROFERIR SENTENÇA E A PROLAÇÃO DA SENTENÇA POR GRUPO

Data da sentença entre 1/2/2019 e 28/2/2019 23:59:59

Rito	Grupo	Qtd. Processos	Prazo Médio (dias)	Ranking
ORDINÁRIO	GRUPO 01	1	1	1°
	GRUPO 06	53	3,49	2°
	GRUPO 03	306	10,56	3°
	GRUPO 05	208	17,01	4°
	GRUPO 04	1.471	29,3	5°
	GRUPO 02	19	32,05	6°

Legenda:	# Grupo 03 – De 1001 a 1500	# Grupo 04 – De 1501 a 2000	# Grupo 05 – De 2001 a 2500
# Grupo 01 – Até 750 VT de Posse	1ª VT De Anápolis 1ª VT De Rio Verde 2ª VT De Rio Verde 3ª VT De Rio Verde 4ª VT De Rio Verde	1ª VT De Goiânia 2ª VT De Goiânia 3ª VT De Goiânia 4ª VT De Goiânia 5ª VT De Goiânia	16ª VT De Goiânia VT De Luziânia VT De Catalão VT De Uruaçu
# Grupo 02 – De 751 a 1000 VT de Palmeiras de Goiás	1ª VT De Itumbiara 2ª VT De Itumbiara VT De Quirinópolis VT De Mineiros VT De Formosa	6ª VT De Goiânia 7ª VT De Goiânia 8ª VT De Goiânia 9ª VT De Goiânia 10ª VT De Goiânia 11ª VT De Goiânia 12ª VT De Goiânia 13ª VT De Goiânia 14ª VT De Goiânia 15ª VT De Goiânia 17ª VT De Goiânia 18ª VT De Goiânia 2ª VT De Anápolis 3ª VT De Anápolis 4ª VT De Anápolis 1ª VT De Aparecida De Goiânia 2ª VT De Aparecida De Goiânia 3ª VT De Aparecida De Goiânia	# Grupo 06 – Acima de 2500 VT De Valparaíso de Goiás



PRAZO MÉDIO ENTRE O CONCLUSO PARA PROFERIR SENTENÇA E A PROLAÇÃO DA SENTENÇA DE TODAS AS VARAS DO TRABALHO

Data da sentença entre 1/2/2019 e 28/2/2019 23:59:59

ORDINÁRIO

Qtd. Processos	Prazo Médio (dias)
2.058	24,62

Vara do Trabalho	Qtd Processos	Prazo Médio	Ranking
VARA DO TRABALHO DE POSSE	1	1	1°
2ª VARA DO TRABALHO DE RIO VERDE	20	1,25	2°
VARA DO TRABALHO DE GOIANÉSIA	46	1,5	3°
VARA DO TRABALHO DE LUZIÂNIA	68	1,65	4°
13ª VARA DO TRABALHO DE GOIÂNIA	58	2,36	5°
4ª VARA DO TRABALHO DE RIO VERDE	19	3,21	6°
VARA DO TRABALHO DE VALPARAÍSO DE GOIÁS	53	3,49	7°
1ª VARA DO TRABALHO DE RIO VERDE	27	3,59	8°
VARA DO TRABALHO DE FORMOSA	19	4,05	9°
VARA DO TRABALHO DE GOIATUBA	12	4,83	10°
3ª VARA DO TRABALHO DE ANÁPOLIS	28	5,29	11°
VARA DO TRABALHO DE INHUMAS	29	5,55	12°
VARA DO TRABALHO DE GOIÁS	16	6,38	13°
VARA DO TRABALHO DE MINEIROS	45	6,76	14°
1ª VARA DO TRABALHO DE APARECIDA DE GOIÂNIA	44	7,5	15°
VARA DO TRABALHO DE SÃO LUIS DE MONTES BELOS	21	7,57	16°
1ª VARA DO TRABALHO DE ANÁPOLIS	28	8,93	17°
15ª VARA DO TRABALHO DE GOIÂNIA	45	9,67	18°
1ª VARA DO TRABALHO DE ITUMBIARA	50	10,36	19°
3ª VARA DO TRABALHO DE APARECIDA DE GOIÂNIA	25	11,08	20°
16ª VARA DO TRABALHO DE GOIÂNIA	34	12,74	21°
4ª VARA DO TRABALHO DE ANÁPOLIS	40	12,95	22°
8ª VARA DO TRABALHO DE GOIÂNIA	52	13,65	23°
VARA DO TRABALHO DE CERES	16	13,75	24°
10ª VARA DO TRABALHO DE GOIÂNIA	46	16,33	25°
14ª VARA DO TRABALHO DE GOIÂNIA	52	17,44	26°



PRAZO MÉDIO ENTRE O CONCLUSO PARA PROFERIR SENTENÇA E A PROLAÇÃO DA SENTENÇA DE TODAS AS VARAS DO TRABALHO

ORDINÁRIO

Qtd. Processos	Prazo Médio (dias)
2.058	24,62

Vara do Trabalho	Qtd Processos	Prazo Médio	Ranking
2ª VARA DO TRABALHO DE ANÁPOLIS	45	18,33	27º
3ª VARA DO TRABALHO DE RIO VERDE	15	18,4	28º
2ª VARA DO TRABALHO DE ITUMBIARA	36	18,61	29º
2ª VARA DO TRABALHO DE APARECIDA DE GOIÂNIA	38	19,42	30º
VARA DO TRABALHO DE QUIRINÓPOLIS	47	20,26	31º
9ª VARA DO TRABALHO DE GOIÂNIA	55	20,6	32º
VARA DO TRABALHO DE CALDAS NOVAS	48	20,94	33º
3ª VARA DO TRABALHO DE GOIÂNIA	58	21,5	34º
VARA DO TRABALHO DE CATALÃO	39	21,74	35º
5ª VARA DO TRABALHO DE GOIÂNIA	70	31,03	36º
VARA DO TRABALHO DE URUAÇU	67	32,03	37º
VARA DO TRABALHO DE PALMEIRAS	19	32,05	38º
18ª VARA DO TRABALHO DE GOIÂNIA	52	32,54	39º
1ª VARA DO TRABALHO DE GOIÂNIA	57	33,72	40º
6ª VARA DO TRABALHO DE GOIÂNIA	51	37,71	41º
VARA DO TRABALHO DE JATAÍ	56	41,84	42º
17ª VARA DO TRABALHO DE GOIÂNIA	73	46,01	43º
2ª VARA DO TRABALHO DE GOIÂNIA	73	47,92	44º
4ª VARA DO TRABALHO DE GOIÂNIA	44	51,14	45º
11ª VARA DO TRABALHO DE GOIÂNIA	68	51,53	46º
12ª VARA DO TRABALHO DE GOIÂNIA	97	61,69	47º
7ª VARA DO TRABALHO DE GOIÂNIA	56	80,73	48º



PRAZO MÉDIO ENTRE O CONCLUSO PARA PROFERIR SENTENÇA E A PROLAÇÃO DA SENTENÇA - VARA DO TRABALHO DE QUIRINÓPOLIS

Data da sentença entre 1/2/2019 e 28/2/2019 23:59:59

VARA DO TRABALHO DE QUIRINÓPOLIS

ORDINÁRIO

Qtd	Prazo Médio
47	20,26

Nr. Processo	Conclusão	Sentença	Prazo
ConPag - 0010025-86.2019.5.18.0129	14/02/19	14/02/19	0
ET - 0010014-57.2019.5.18.0129	20/02/19	21/02/19	1
HoTrEx - 0010882-69.2018.5.18.0129	07/02/19	07/02/19	0
HoTrEx - 0010884-39.2018.5.18.0129	08/02/19	09/02/19	1
RTOrd - 0000378-09.2015.5.18.0129	19/02/19	19/02/19	0
RTOrd - 0010007-65.2019.5.18.0129	06/02/19	09/02/19	3
RTOrd - 0010020-64.2019.5.18.0129	20/02/19	26/02/19	6
RTOrd - 0010028-41.2019.5.18.0129	11/02/19	12/02/19	1
RTOrd - 0010052-69.2019.5.18.0129	19/02/19	20/02/19	1
RTOrd - 0010055-24.2019.5.18.0129	19/02/19	20/02/19	1
RTOrd - 0010146-17.2019.5.18.0129	25/02/19	25/02/19	0
RTOrd - 0010299-84.2018.5.18.0129	13/12/18	19/02/19	68
RTOrd - 0010462-64.2018.5.18.0129	25/01/19	04/02/19	10
RTOrd - 0010526-74.2018.5.18.0129	14/12/18	11/02/19	59
RTOrd - 0010532-81.2018.5.18.0129	19/02/19	21/02/19	2
RTOrd - 0010542-28.2018.5.18.0129	07/12/18	13/02/19	68
RTOrd - 0010554-42.2018.5.18.0129	07/12/18	13/02/19	68
RTOrd - 0010564-86.2018.5.18.0129	28/01/19	26/02/19	29
RTOrd - 0010568-26.2018.5.18.0129	06/12/18	11/02/19	67
RTOrd - 0010584-77.2018.5.18.0129	06/02/19	13/02/19	7
RTOrd - 0010601-16.2018.5.18.0129	08/01/19	03/02/19	26

Legenda:

- Conclusão: Data da conclusão para proferir sentença;
- Sentença: Data da prolação da sentença;
- Prazo: Prazo entre a conclusão e a prolação da sentença.



PRAZO MÉDIO ENTRE O CONCLUSO PARA PROFERIR SENTENÇA E A PROLAÇÃO DA SENTENÇA - VARA DO TRABALHO DE QUIRINÓPOLIS

VARA DO TRABALHO DE QUIRINÓPOLIS

ORDINÁRIO

Qtd	Prazo Médio
47	20,26

Nr. Processo	Conclusão	Sentença	Prazo
RTOrd - 0010613-30.2018.5.18.0129	25/01/19	04/02/19	10
RTOrd - 0010614-15.2018.5.18.0129	25/01/19	26/02/19	32
RTOrd - 0010643-65.2018.5.18.0129	25/01/19	26/02/19	32
RTOrd - 0010665-26.2018.5.18.0129	20/02/19	25/02/19	5
RTOrd - 0010708-60.2018.5.18.0129	07/12/18	11/02/19	66
RTOrd - 0010716-37.2018.5.18.0129	06/02/19	12/02/19	6
RTOrd - 0010747-57.2018.5.18.0129	07/12/18	11/02/19	66
RTOrd - 0010767-48.2018.5.18.0129	22/02/19	27/02/19	5
RTOrd - 0010778-77.2018.5.18.0129	24/01/19	15/02/19	22
RTOrd - 0010791-76.2018.5.18.0129	07/12/18	13/02/19	68
RTOrd - 0010797-83.2018.5.18.0129	25/01/19	04/02/19	10
RTOrd - 0010809-97.2018.5.18.0129	04/12/18	11/02/19	69
RTOrd - 0010812-52.2018.5.18.0129	05/02/19	09/02/19	4
RTOrd - 0010823-81.2018.5.18.0129	20/02/19	27/02/19	7
RTOrd - 0010824-66.2018.5.18.0129	22/02/19	22/02/19	0
RTOrd - 0010826-36.2018.5.18.0129	20/02/19	25/02/19	5
RTOrd - 0010831-58.2018.5.18.0129	20/02/19	20/02/19	0
RTOrd - 0010832-43.2018.5.18.0129	20/02/19	26/02/19	6
RTOrd - 0010833-28.2018.5.18.0129	20/02/19	25/02/19	5
RTOrd - 0010835-95.2018.5.18.0129	20/02/19	20/02/19	0
RTOrd - 0010838-50.2018.5.18.0129	18/02/19	22/02/19	4
RTOrd - 0010850-64.2018.5.18.0129	18/02/19	18/02/19	0
RTOrd - 0011171-36.2017.5.18.0129	23/01/19	28/02/19	36
RTOrd - 0011313-40.2017.5.18.0129	06/12/18	11/02/19	67

Legenda:

- Conclusão: Data da conclusão para proferir sentença;
- Sentença: Data da prolação da sentença;
- Prazo: Prazo entre a conclusão e a prolação da sentença.



PRAZO MÉDIO ENTRE O CONCLUSO PARA PROFERIR SENTENÇA E A PROLAÇÃO DA SENTENÇA - VARA DO TRABALHO DE QUIRINÓPOLIS

VARA DO TRABALHO DE QUIRINÓPOLIS

ORDINÁRIO

Qtd	Prazo Médio
47	20,26

Nr. Processo	Conclusão	Sentença	Prazo
RTOOrd - 0011593-11.2017.5.18.0129	19/02/19	22/02/19	3
RTOOrd - 0011594-93.2017.5.18.0129	19/02/19	25/02/19	6

Legenda:

- Conclusão: Data da conclusão para proferir sentença;
- Sentença: Data da prolação da sentença;
- Prazo: Prazo entre a conclusão e a prolação da sentença.



PRAZO MÉDIO ENTRE O CONCLUSO PARA PROFERIR SENTENÇA E A PROLAÇÃO DA SENTENÇA - VARA DO TRABALHO DE QUIRINÓPOLIS

Data da sentença entre 1/2/2019 e 28/2/2019 23:59:59

GIRLENE DE CASTRO ARAÚJO ALMEIDA

ORDINÁRIO

Qtd	Prazo Médio
16	52,69

Nr. Processo	Conclusão	Sentença	Prazo
RTOOrd - 0010299-84.2018.5.18.0129	13/12/18	19/02/19	68
RTOOrd - 0010526-74.2018.5.18.0129	14/12/18	11/02/19	59
RTOOrd - 0010542-28.2018.5.18.0129	07/12/18	13/02/19	68
RTOOrd - 0010554-42.2018.5.18.0129	07/12/18	13/02/19	68
RTOOrd - 0010564-86.2018.5.18.0129	28/01/19	26/02/19	29
RTOOrd - 0010568-26.2018.5.18.0129	06/12/18	11/02/19	67
RTOOrd - 0010601-16.2018.5.18.0129	08/01/19	03/02/19	26
RTOOrd - 0010614-15.2018.5.18.0129	25/01/19	26/02/19	32
RTOOrd - 0010643-65.2018.5.18.0129	25/01/19	26/02/19	32
RTOOrd - 0010708-60.2018.5.18.0129	07/12/18	11/02/19	66
RTOOrd - 0010747-57.2018.5.18.0129	07/12/18	11/02/19	66
RTOOrd - 0010778-77.2018.5.18.0129	24/01/19	15/02/19	22
RTOOrd - 0010791-76.2018.5.18.0129	07/12/18	13/02/19	68
RTOOrd - 0010809-97.2018.5.18.0129	04/12/18	11/02/19	69
RTOOrd - 0011171-36.2017.5.18.0129	23/01/19	28/02/19	36
RTOOrd - 0011313-40.2017.5.18.0129	06/12/18	11/02/19	67

Legenda:

- Conclusão: Data da conclusão para proferir sentença;
- Sentença: Data da prolação da sentença;
- Prazo: Prazo entre a conclusão e a prolação da sentença.

ROSANE GOMES DE MENEZES LEITE



PRAZO MÉDIO ENTRE O CONCLUSO PARA PROFERIR SENTENÇA E A PROLAÇÃO DA SENTENÇA - VARA DO TRABALHO DE QUIRINÓPOLIS

**ROSANE GOMES DE MENEZES LEITE
ORDINÁRIO**

Qtd	Prazo Médio
31	3,52

Nr. Processo	Conclusão	Sentença	Prazo
ConPag - 0010025-86.2019.5.18.0129	14/02/19	14/02/19	0
ET - 0010014-57.2019.5.18.0129	20/02/19	21/02/19	1
HoTrEx - 0010882-69.2018.5.18.0129	07/02/19	07/02/19	0
HoTrEx - 0010884-39.2018.5.18.0129	08/02/19	09/02/19	1
RTOOrd - 0000378-09.2015.5.18.0129	19/02/19	19/02/19	0
RTOOrd - 0010007-65.2019.5.18.0129	06/02/19	09/02/19	3
RTOOrd - 0010020-64.2019.5.18.0129	20/02/19	26/02/19	6
RTOOrd - 0010028-41.2019.5.18.0129	11/02/19	12/02/19	1
RTOOrd - 0010052-69.2019.5.18.0129	19/02/19	20/02/19	1
RTOOrd - 0010055-24.2019.5.18.0129	19/02/19	20/02/19	1
RTOOrd - 0010146-17.2019.5.18.0129	25/02/19	25/02/19	0
RTOOrd - 0010462-64.2018.5.18.0129	25/01/19	04/02/19	10
RTOOrd - 0010532-81.2018.5.18.0129	19/02/19	21/02/19	2
RTOOrd - 0010584-77.2018.5.18.0129	06/02/19	13/02/19	7
RTOOrd - 0010613-30.2018.5.18.0129	25/01/19	04/02/19	10
RTOOrd - 0010665-26.2018.5.18.0129	20/02/19	25/02/19	5
RTOOrd - 0010716-37.2018.5.18.0129	06/02/19	12/02/19	6
RTOOrd - 0010767-48.2018.5.18.0129	22/02/19	27/02/19	5
RTOOrd - 0010797-83.2018.5.18.0129	25/01/19	04/02/19	10
RTOOrd - 0010812-52.2018.5.18.0129	05/02/19	09/02/19	4
RTOOrd - 0010823-81.2018.5.18.0129	20/02/19	27/02/19	7
RTOOrd - 0010824-66.2018.5.18.0129	22/02/19	22/02/19	0
RTOOrd - 0010826-36.2018.5.18.0129	20/02/19	25/02/19	5
RTOOrd - 0010831-58.2018.5.18.0129	20/02/19	20/02/19	0
RTOOrd - 0010832-43.2018.5.18.0129	20/02/19	26/02/19	6

Legenda:

- Conclusão: Data da conclusão para proferir sentença;
- Sentença: Data da prolação da sentença;
- Prazo: Prazo entre a conclusão e a prolação da sentença.



PRAZO MÉDIO ENTRE O CONCLUSO PARA PROFERIR SENTENÇA E A PROLAÇÃO DA SENTENÇA - VARA DO TRABALHO DE QUIRINÓPOLIS

ROSANE GOMES DE MENEZES LEITE

Nr. Processo	Conclusão	Sentença	Prazo
RTOrd - 0010833-28.2018.5.18.0129	20/02/19	25/02/19	5
RTOrd - 0010835-95.2018.5.18.0129	20/02/19	20/02/19	0
RTOrd - 0010838-50.2018.5.18.0129	18/02/19	22/02/19	4
RTOrd - 0010850-64.2018.5.18.0129	18/02/19	18/02/19	0
RTOrd - 0011593-11.2017.5.18.0129	19/02/19	22/02/19	3
RTOrd - 0011594-93.2017.5.18.0129	19/02/19	25/02/19	6

Legenda:

- Conclusão: Data da conclusão para proferir sentença;
- Sentença: Data da prolação da sentença;
- Prazo: Prazo entre a conclusão e a prolação da sentença.